



都道府県名

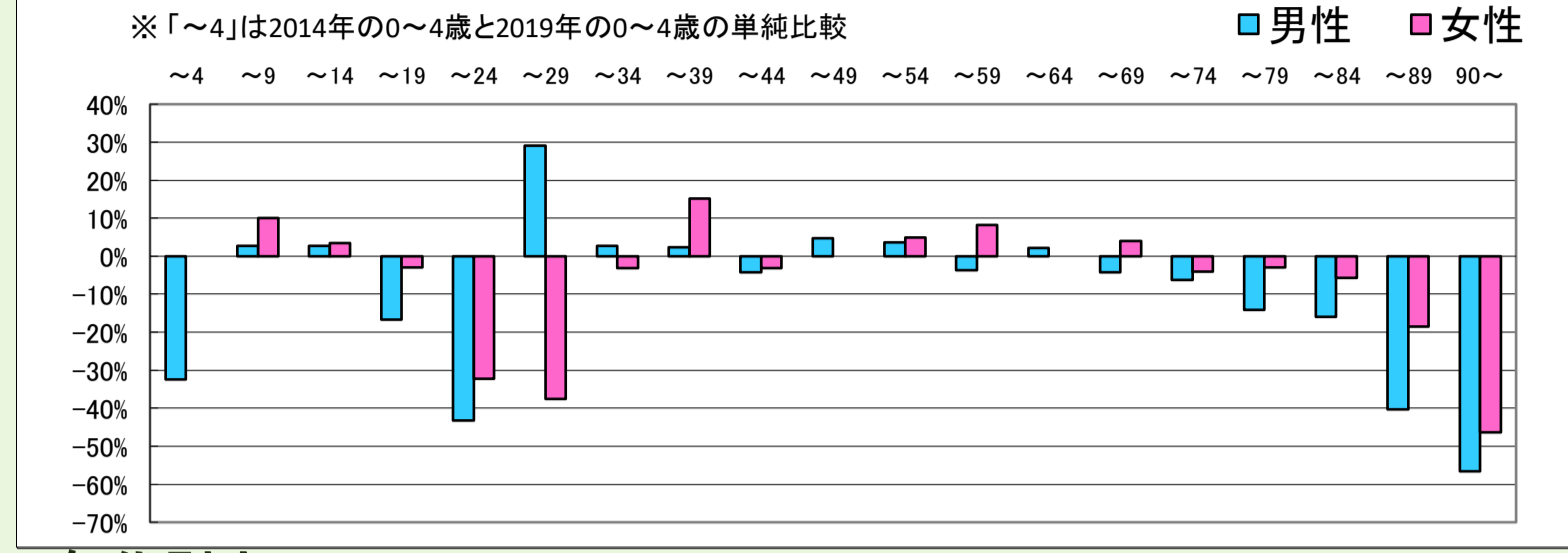
合併前市町村名

島根県

五箇村

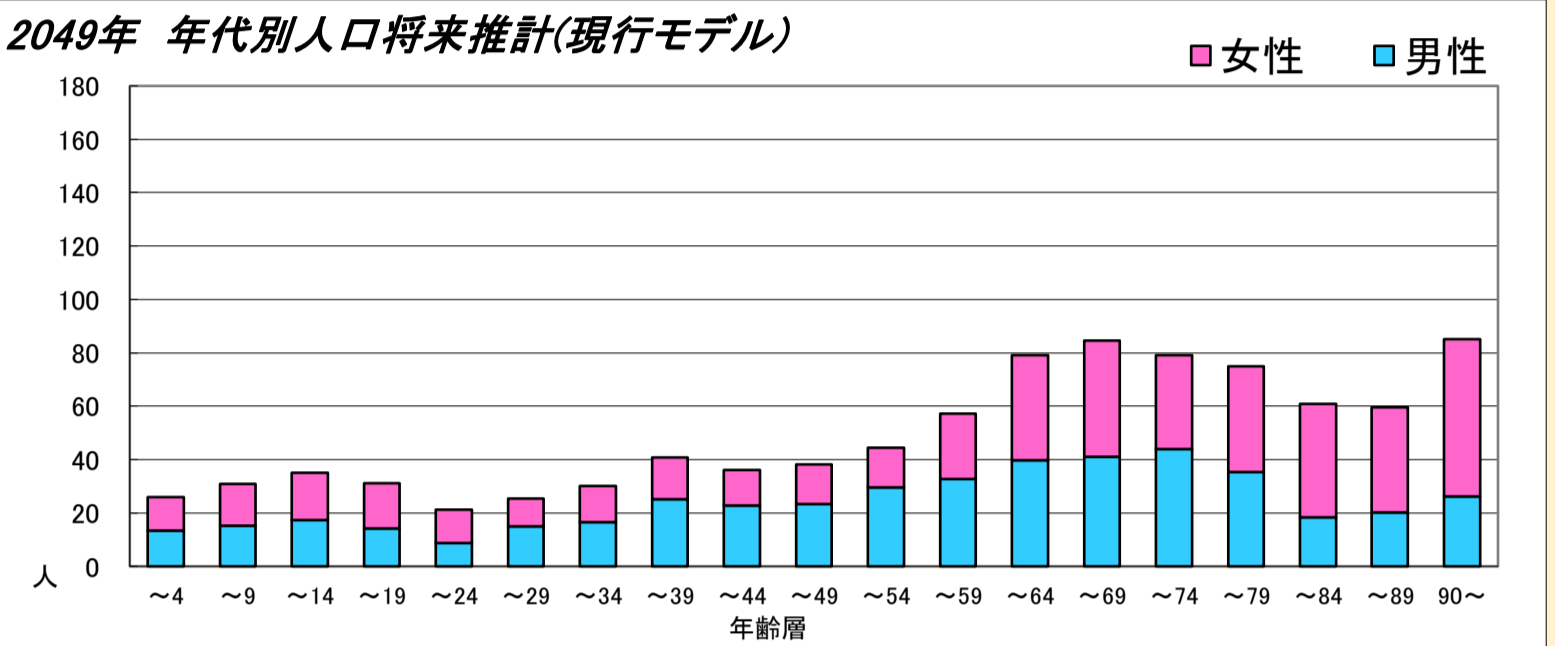
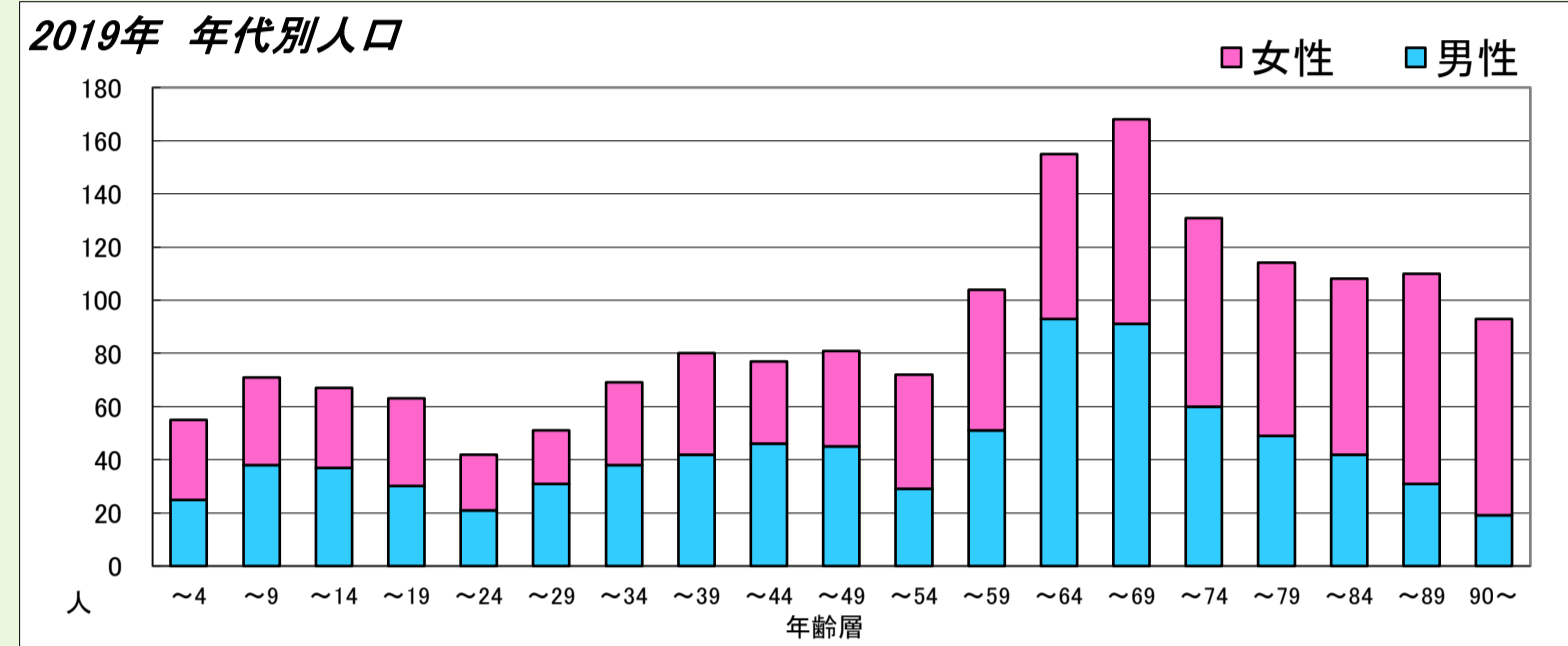
全域

1. コーホート変化率(2014年・2019年より算出)

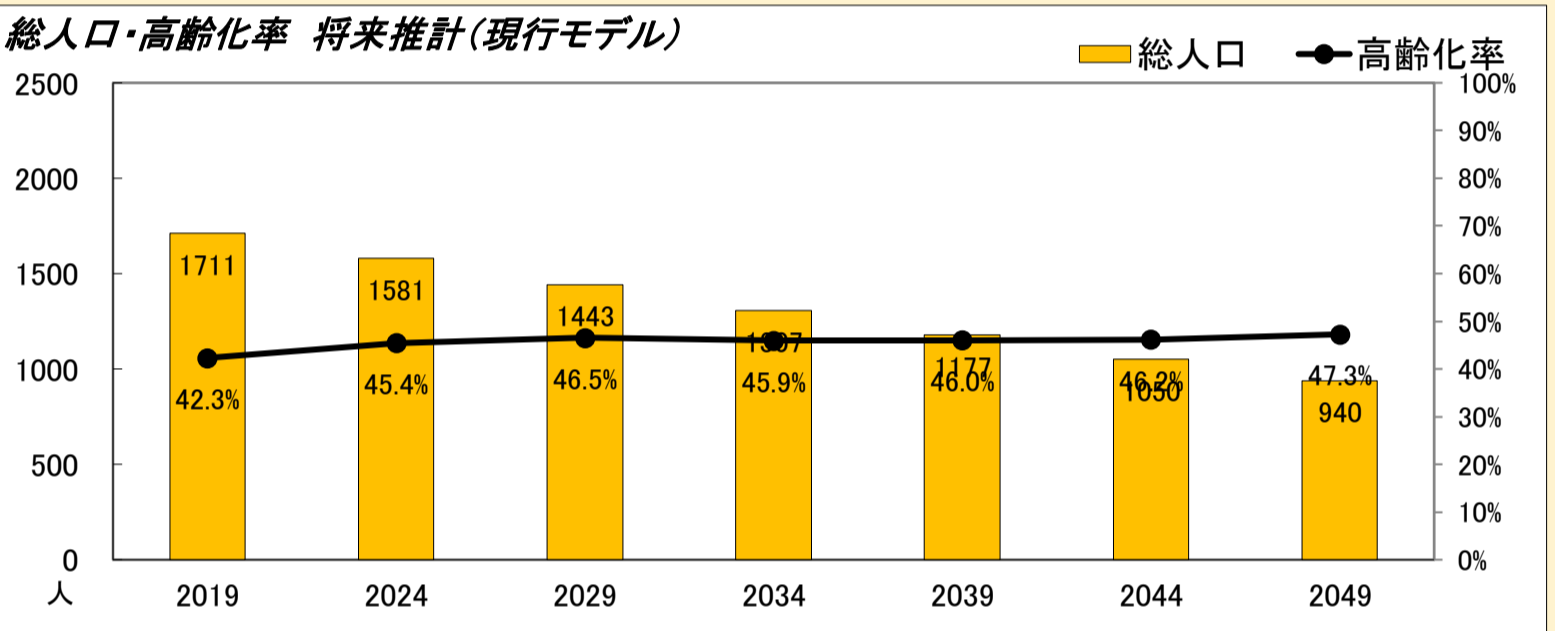
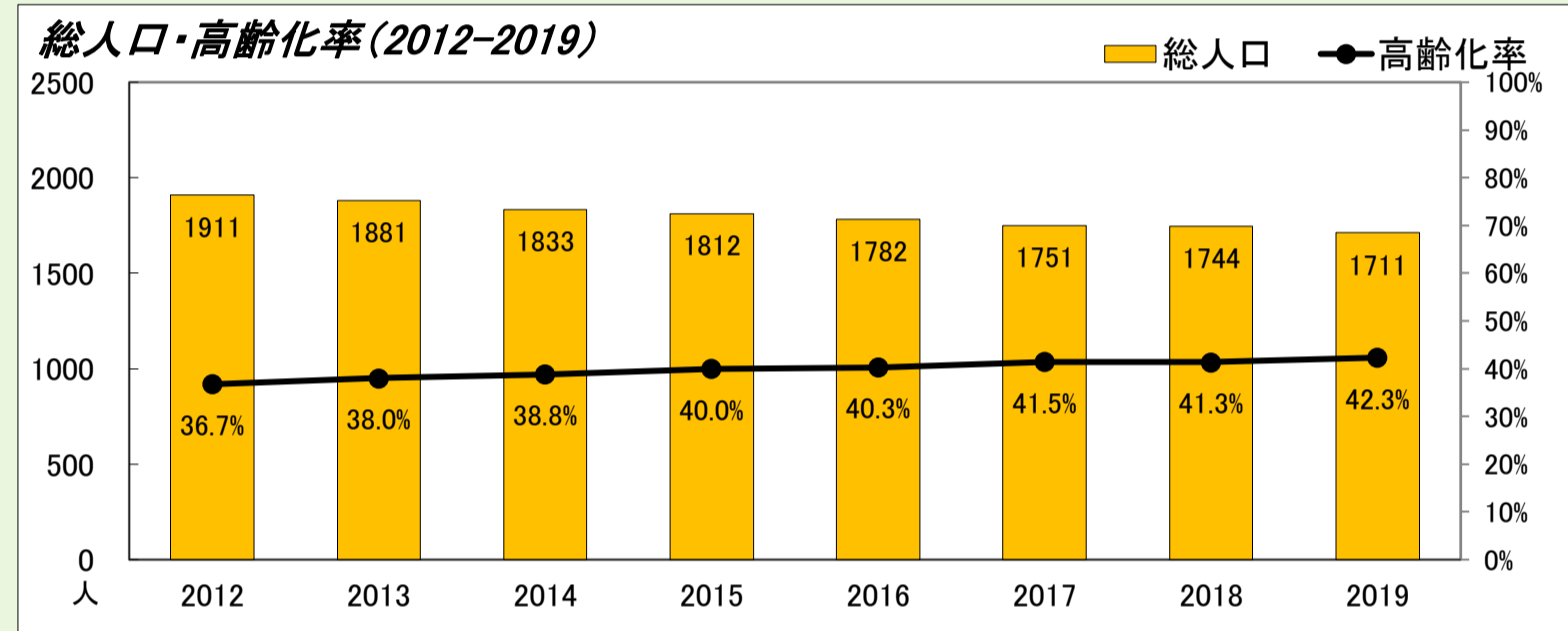


本データは「住民基本台帳(外国人含む)」を基にした「しまねの郷づくり応援サイト(2019年11月29日時点)」で公開されている298地区の2019年までの値及び将来推計値を島根県・市町村・合併前市町村単位で積み上げ算出したものです。

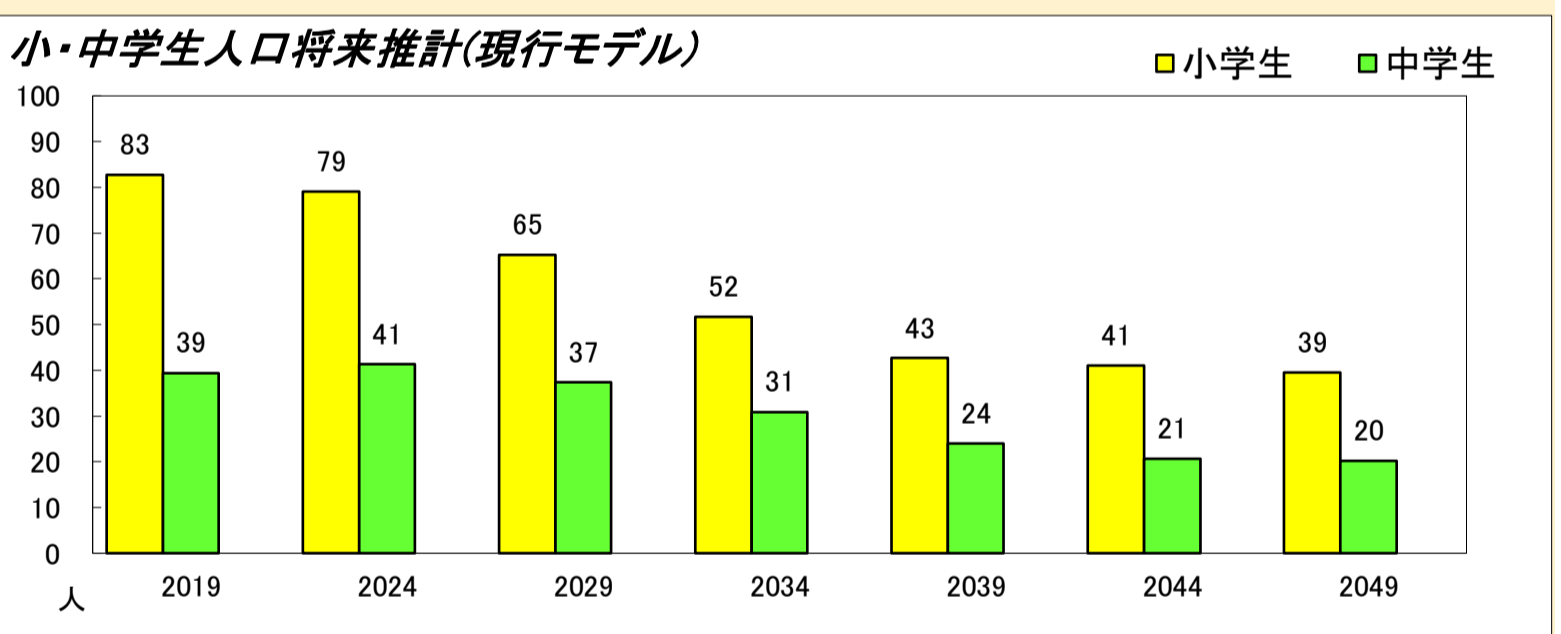
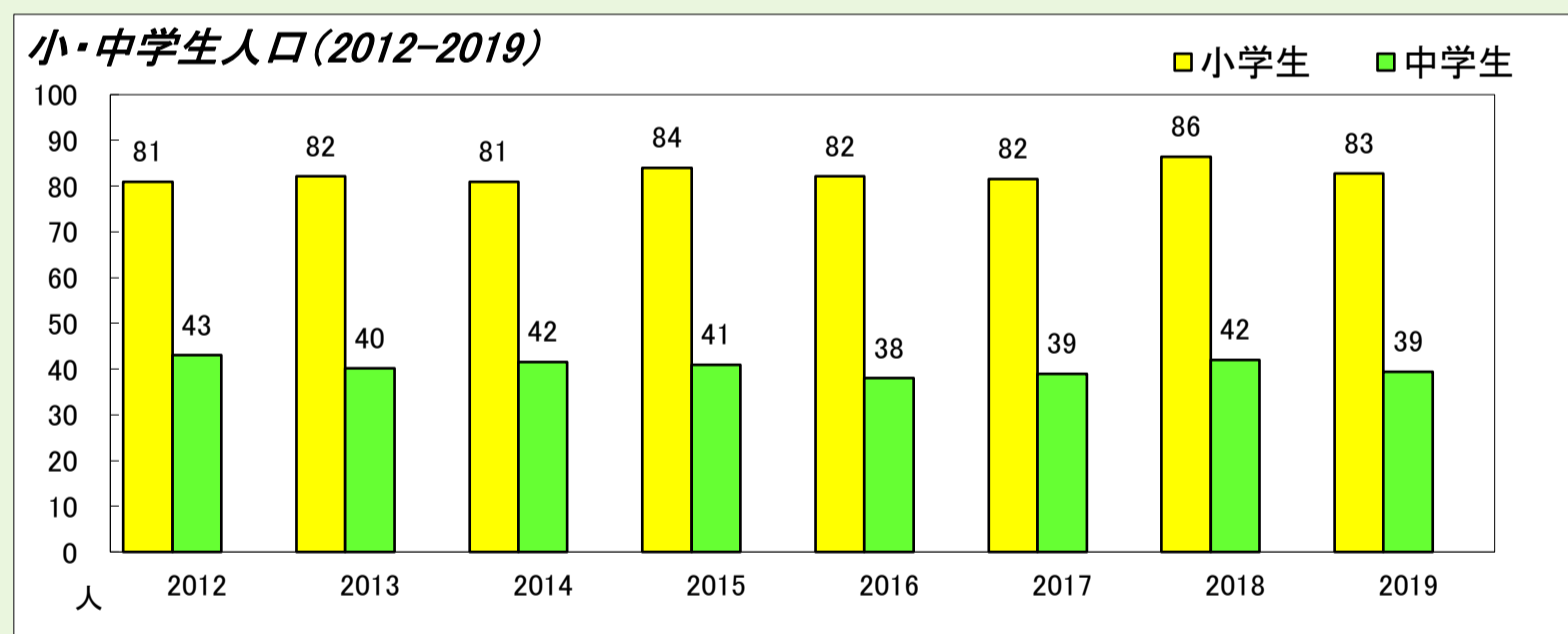
2. 年代別人口



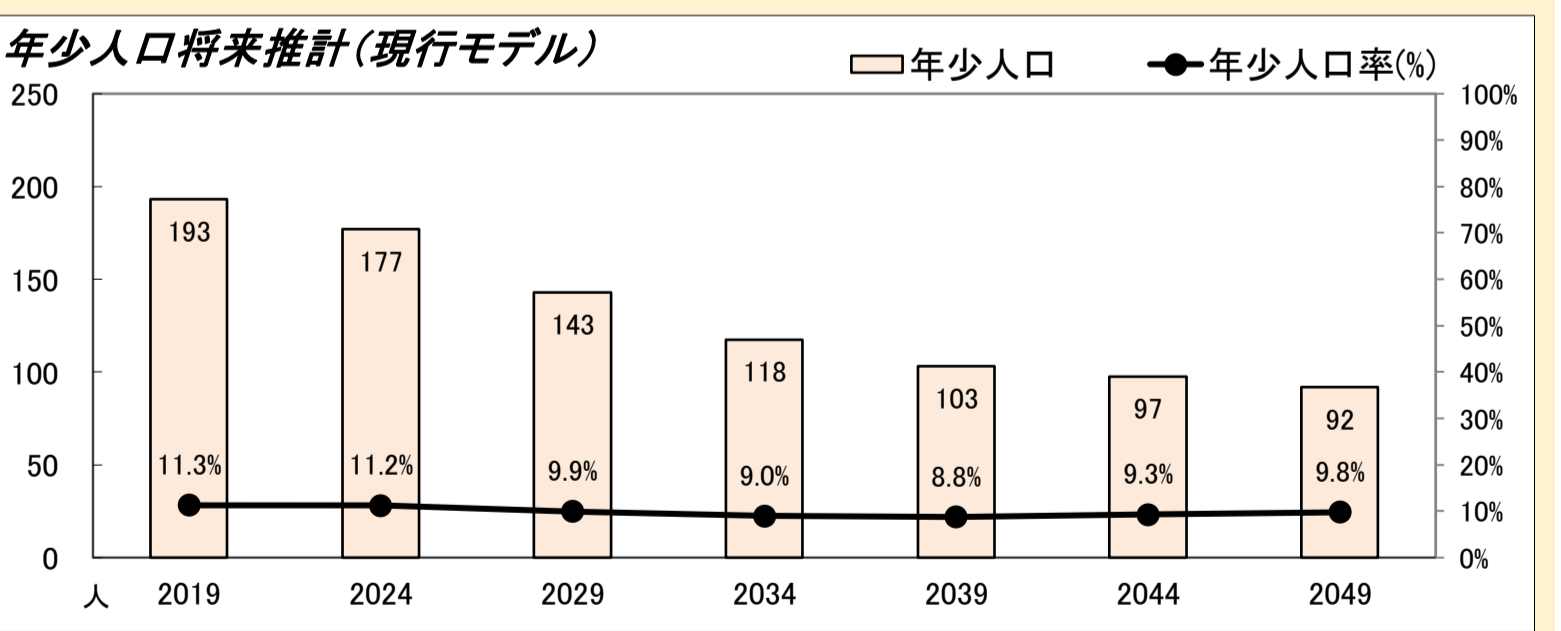
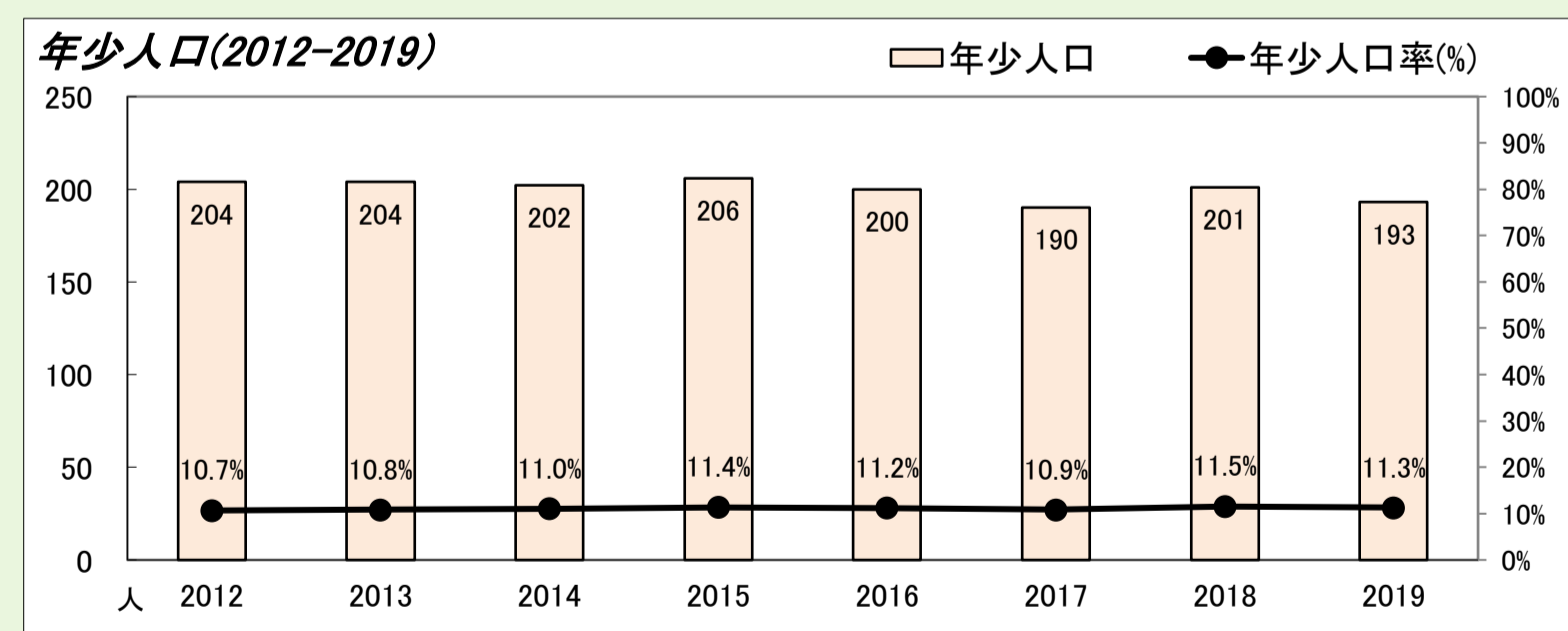
3. 総人口・高齢化率



4. 小学校・中学校の人口



5. 年少人口(0~14歳)



	2012 2013 2014 2015 2016 2017 2018 2019									将来推計				
	2024	2029	2034	2039	2044	2049								
人口増減率(※)	-	-1.6%	-2.6%	-1.1%	-1.7%	-1.7%	-0.4%	-1.9%	-7.6%	-8.7%	-9.4%	-9.9%	-10.8%	-10.5%
高齢化率	36.7%	38.0%	38.8%	40.0%	40.3%	41.5%	41.3%	42.3%	45.4%	46.5%	45.9%	46.0%	46.2%	47.3%
後期高齢者比率	24.5%	24.7%	24.5%	25.0%	24.5%	24.9%	24.6%	24.8%	25.6%	29.2%	32.5%	32.6%	30.4%	29.9%
生産年齢人口率	50.6%	49.3%	48.4%	47.0%	47.1%	46.0%	45.3%	44.5%	40.0%	40.3%	41.9%	42.2%	40.5%	38.8%
20~30代女性比率	7.2%	7.0%	7.0%	6.8%	6.8%	6.6%	6.7%	6.4%	5.7%	4.8%	4.8%	5.4%	5.5%	5.5%
若年層率(~14)	10.7%	10.8%	11.0%	11.4%	11.2%	10.9%	11.5%	11.3%	11.2%	9.9%	9.0%	8.8%	9.3%	9.8%
4歳以下人口比率	3.6%	3.6%	3.7%	3.6%	3.5%	3.1%	3.3%	3.2%	2.9%	2.4%	2.4%	2.7%	2.8%	2.8%

(※人口増減率における2024年以降は5年間の増減率を表記)

