



都道府県名

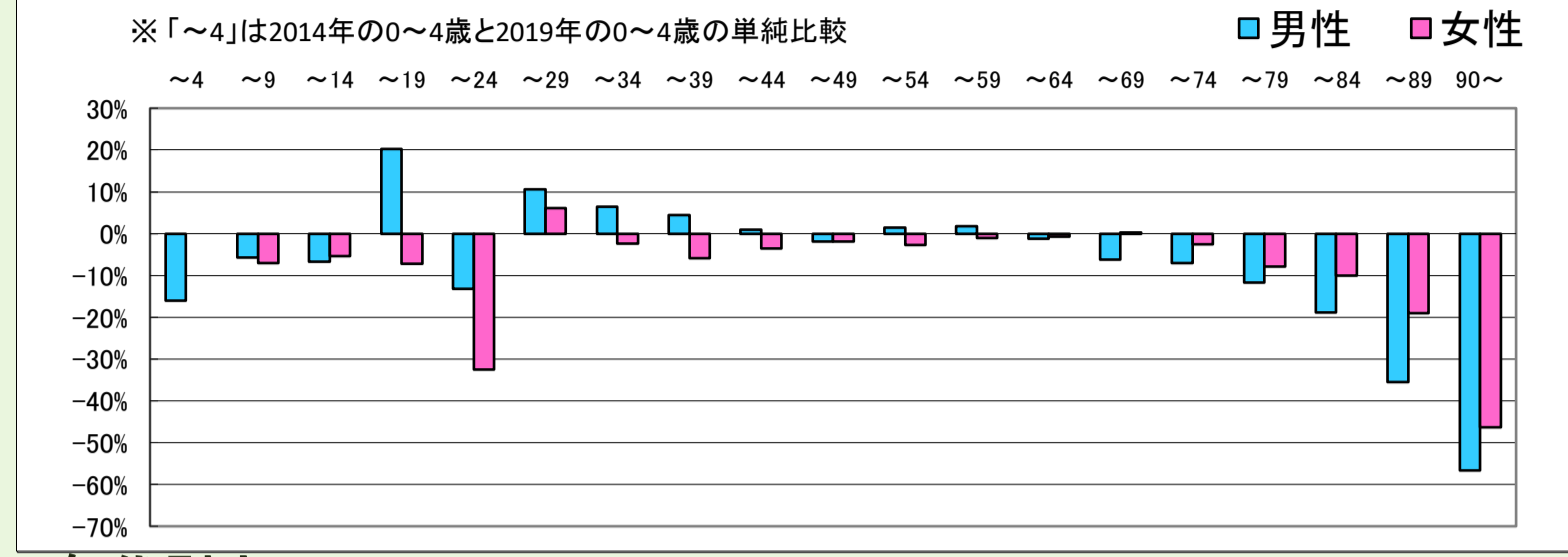
合併前市町村名

島根県

西郷町

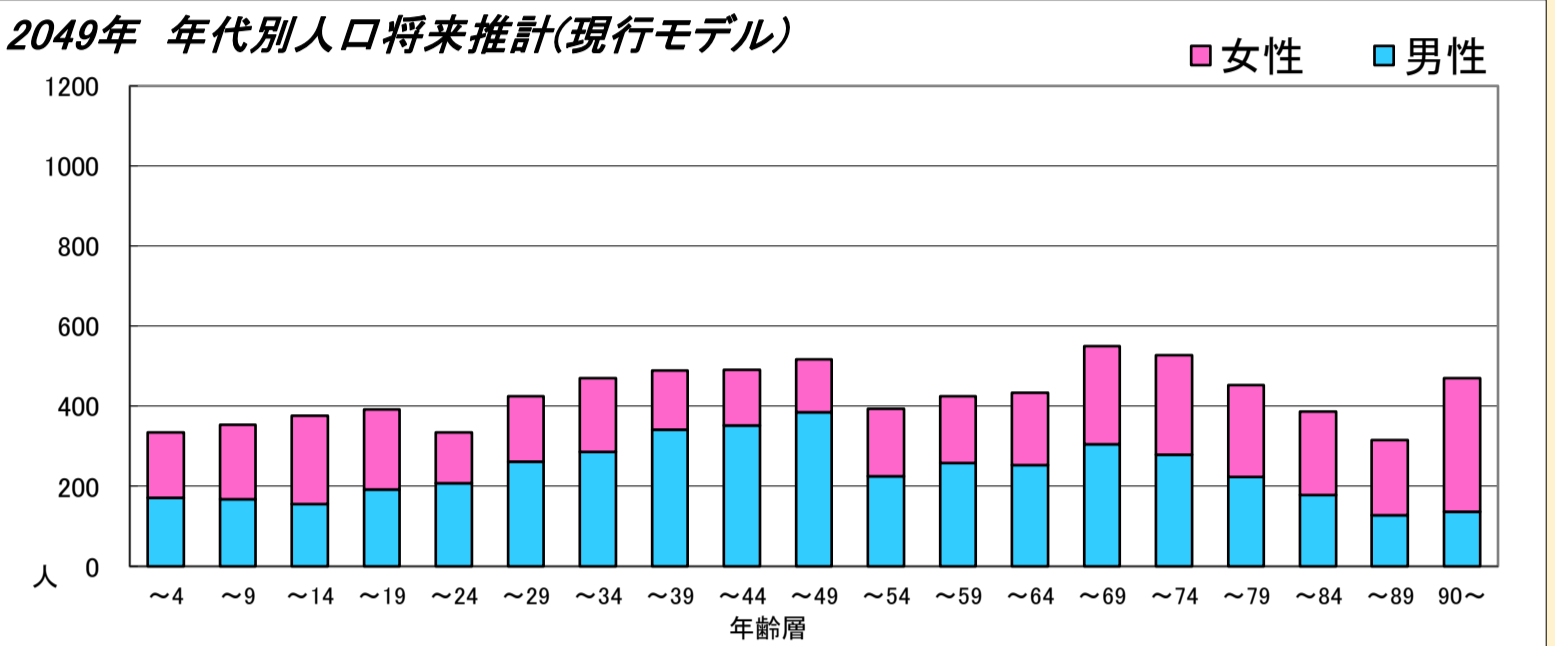
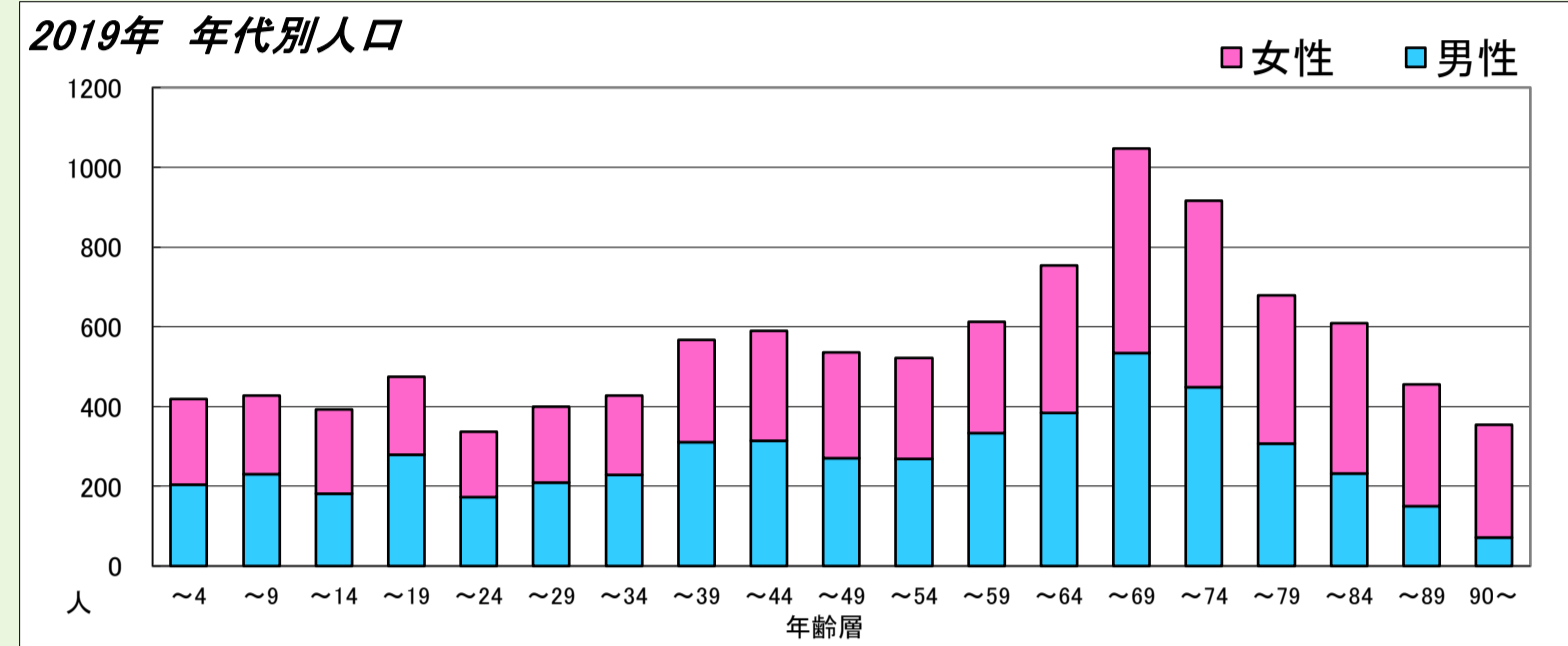
全域

1. コーホート変化率(2014年・2019年より算出)

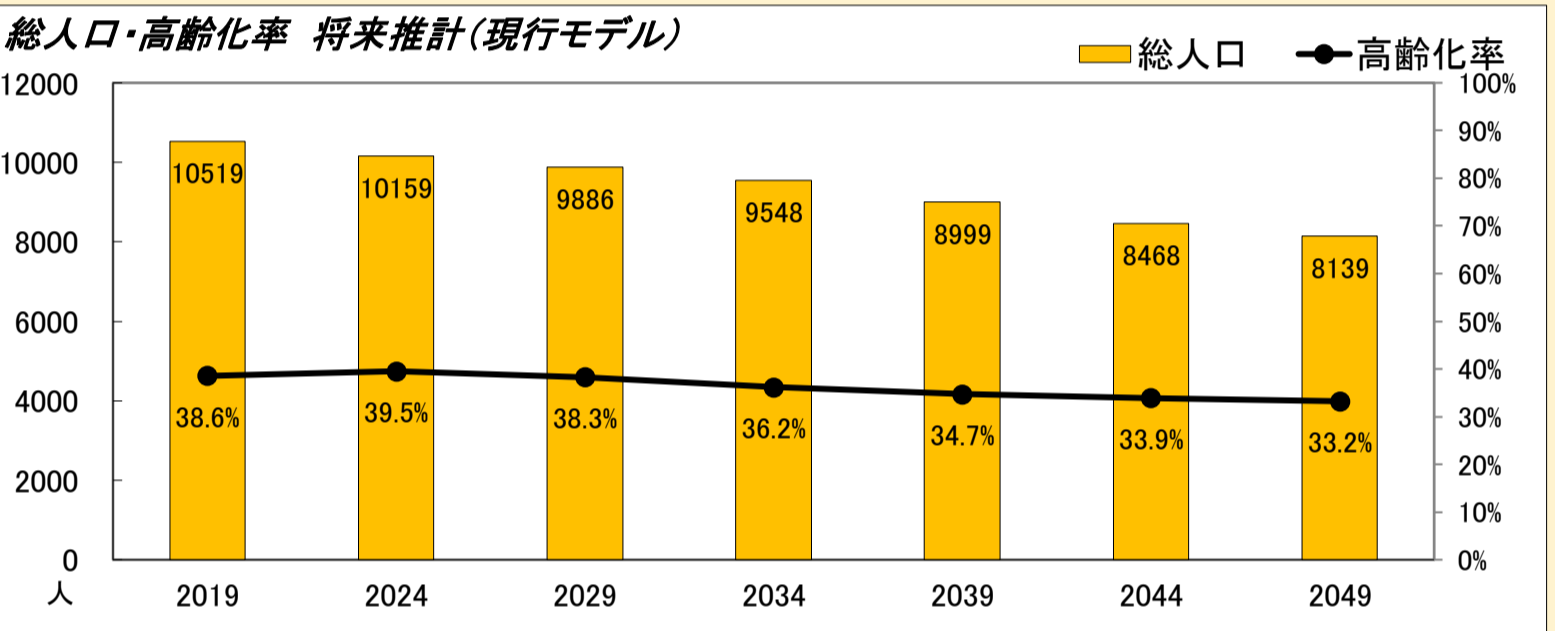
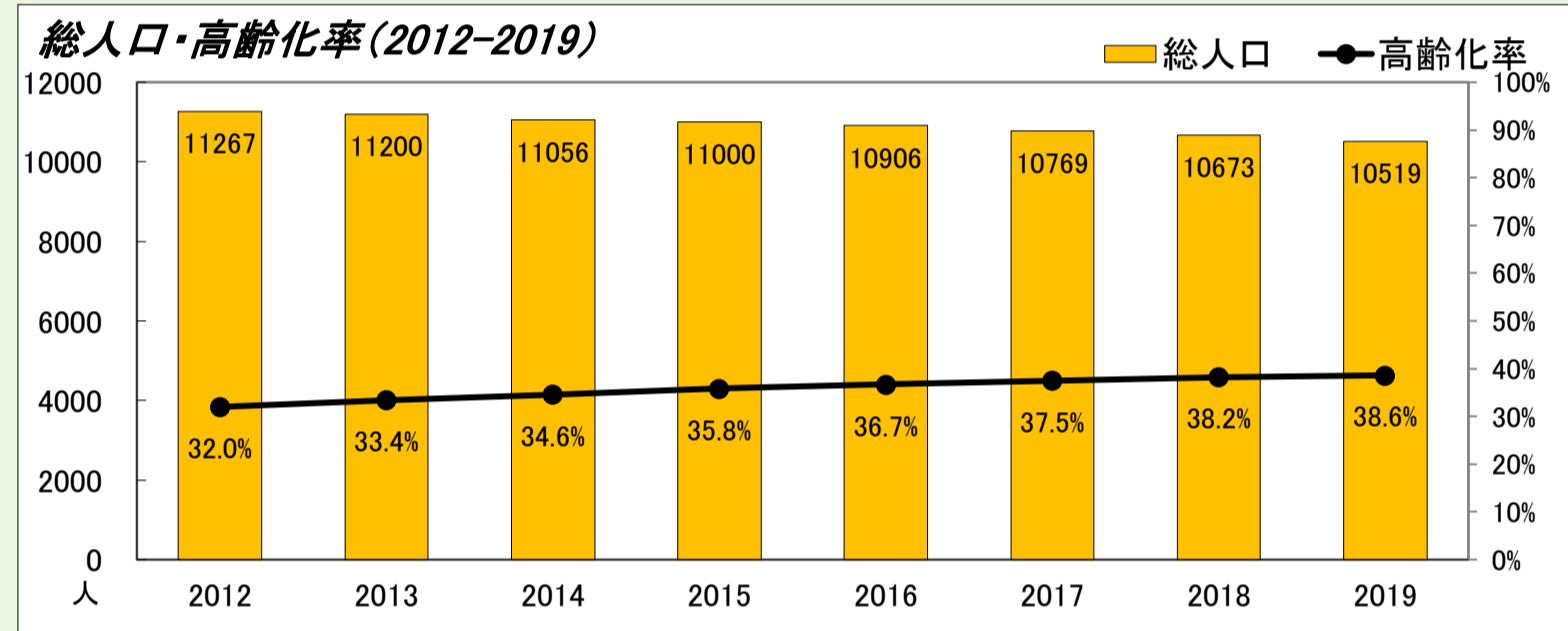


本データは「住民基本台帳(外国人含む)」を基にした「しまねの郷づくり応援サイト(2019年11月29日時点)」で公開されている298地区の2019年までの値及び将来推計値を島根県・市町村・合併前市町村単位で積み上げ算出したものです。

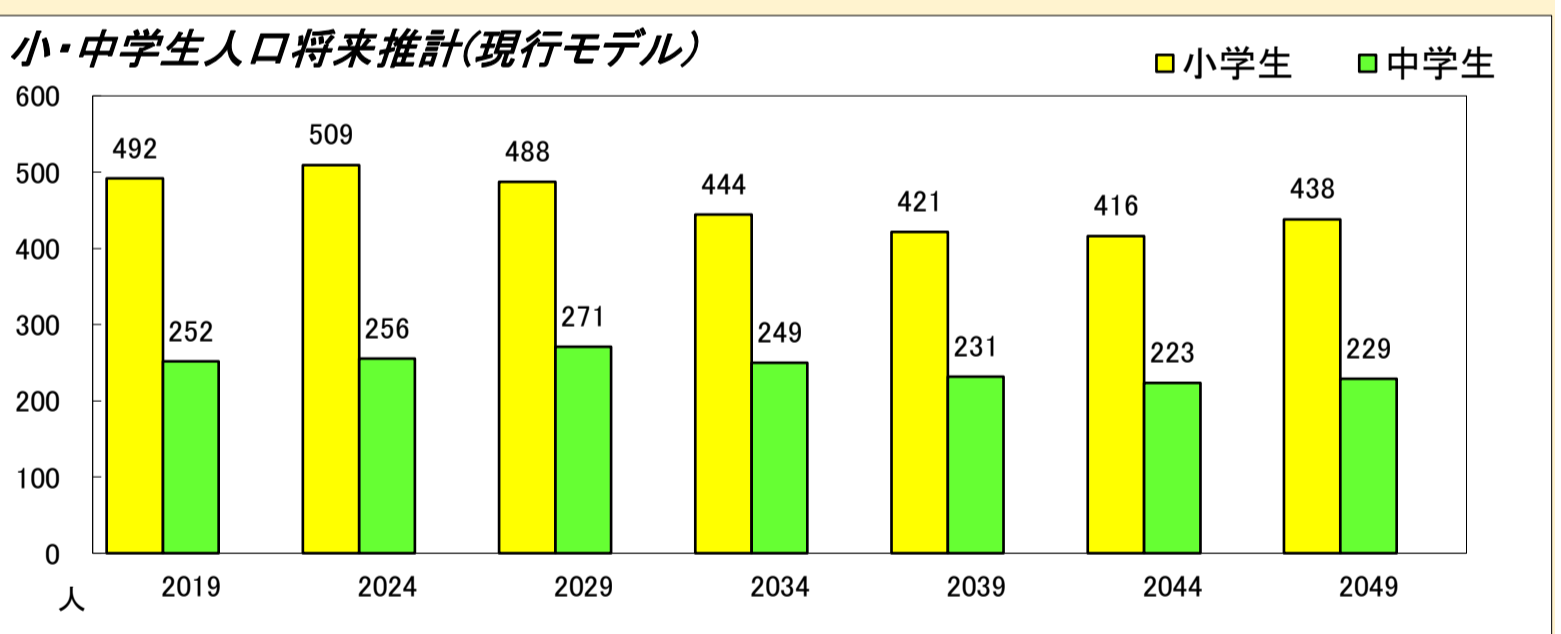
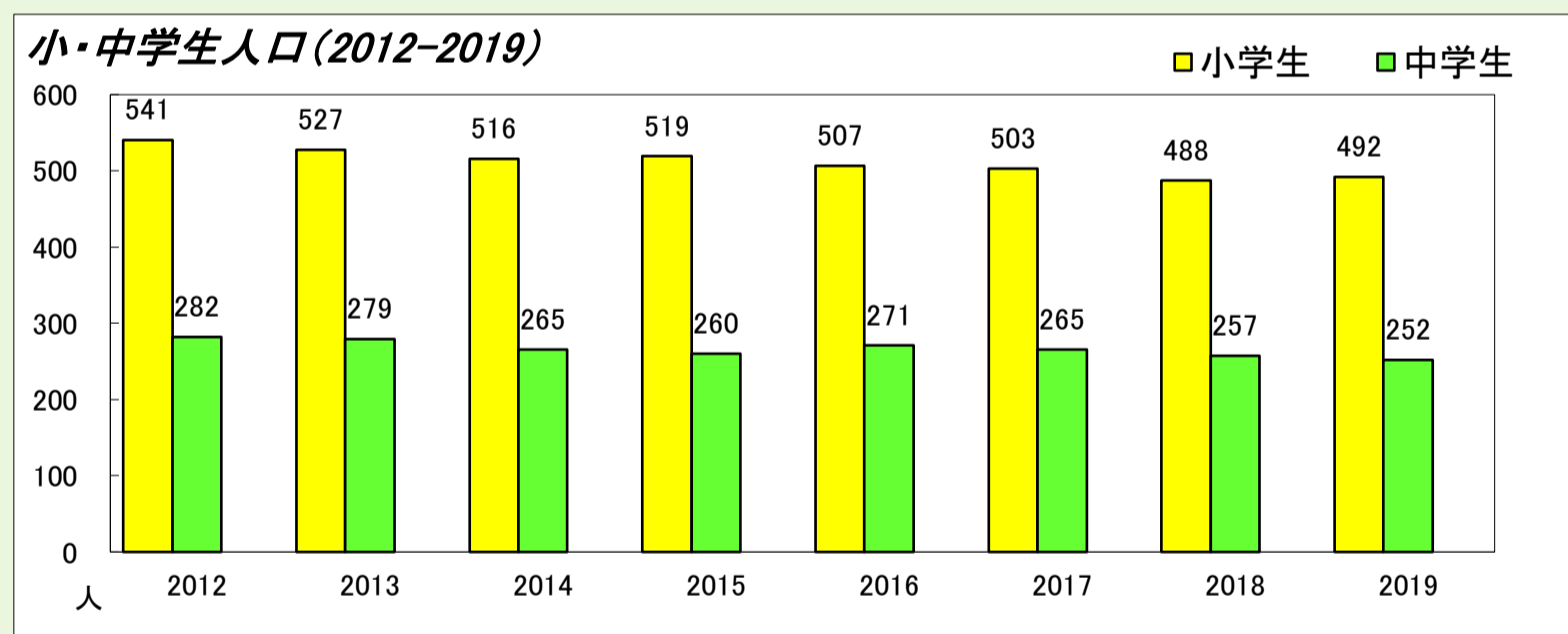
2. 年代別人口



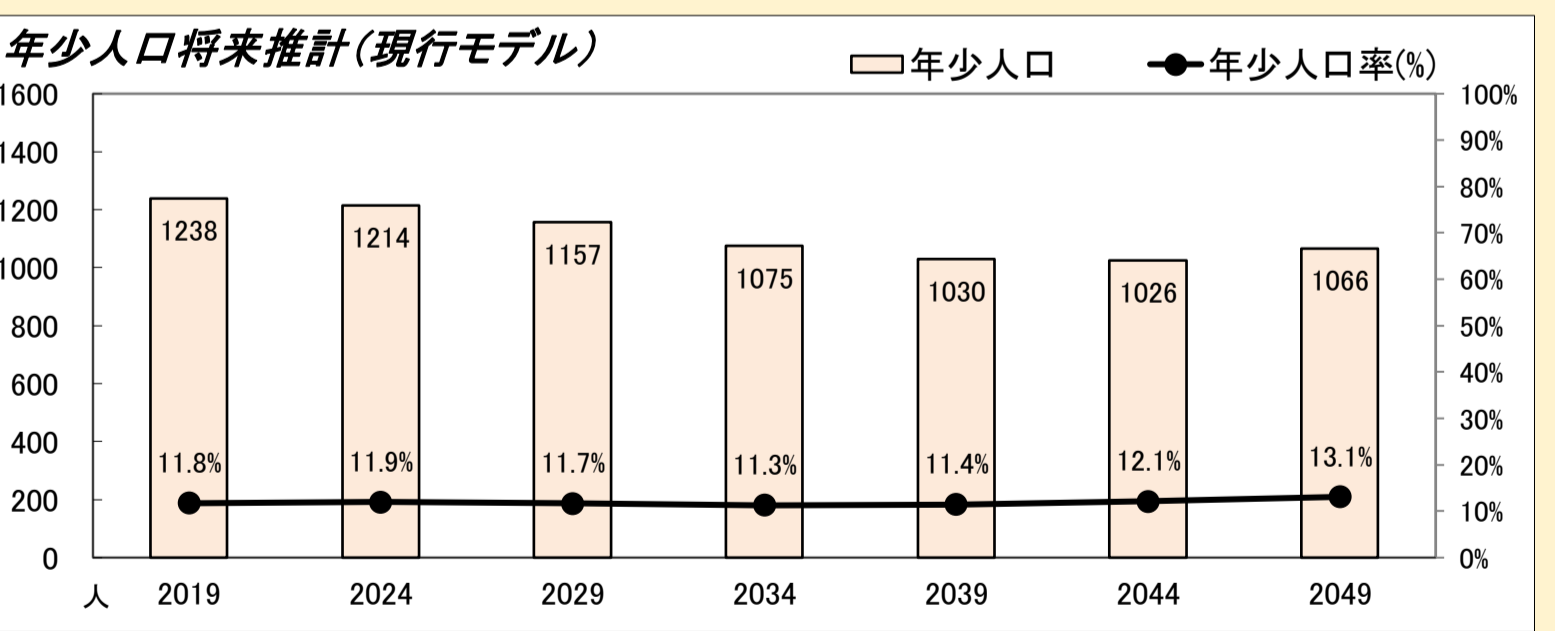
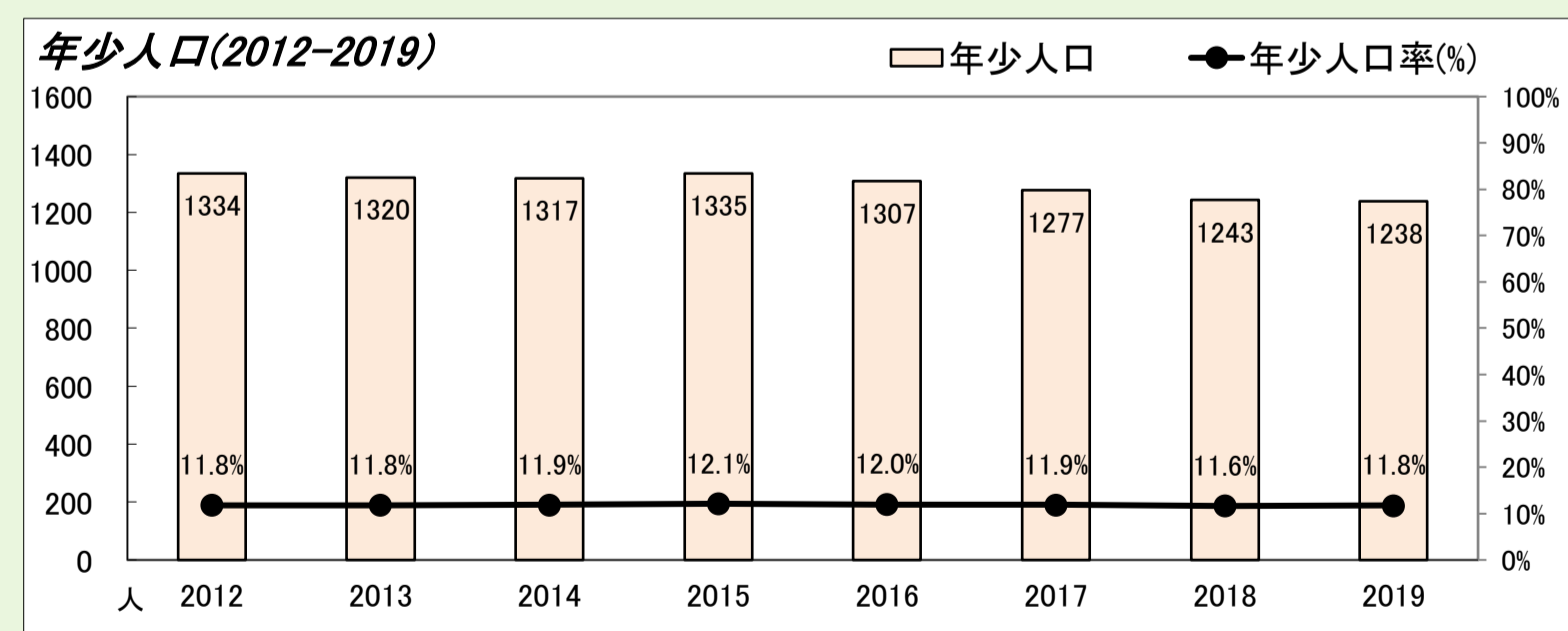
3. 総人口・高齢化率



4. 小学校・中学校の人口



5. 年少人口(0～14歳)



	2012	2013	2014	2015	2016	2017	2018	2019	将来推計	2024	2029	2034	2039	2044	2049
人口増減率(※)	-	-0.6%	-1.3%	-0.5%	-0.9%	-1.3%	-0.9%	-1.4%	-3.4%	-2.7%	-3.4%	-5.8%	-5.9%	-3.9%	
高齢化率	32.0%	33.4%	34.6%	35.8%	36.7%	37.5%	38.2%	38.6%	39.5%	38.3%	36.2%	34.7%	33.9%	33.2%	
後期高齢者比率	18.8%	19.0%	19.1%	19.2%	19.4%	19.6%	20.0%	20.0%	22.5%	25.3%	25.0%	23.6%	21.5%	20.0%	
生産年齢人口率	53.8%	52.6%	51.3%	50.0%	49.3%	48.7%	48.2%	47.8%	45.8%	47.5%	49.9%	51.0%	51.2%	51.5%	
20～30代女性比率	8.5%	8.8%	8.5%	8.4%	8.1%	7.9%	7.7%	7.7%	6.9%	6.7%	6.7%	6.9%	7.4%	7.6%	
若年年齢率(～14)	11.8%	11.8%	11.9%	12.1%	12.0%	11.9%	11.6%	11.8%	11.9%	11.7%	11.3%	11.4%	12.1%	13.1%	
4歳以下人口比率	3.8%	3.9%	4.1%	4.3%	4.2%	4.1%	4.0%	4.0%	3.6%	3.5%	3.5%	3.6%	3.9%	4.1%	

(※人口増減率における2024年以降は5年間の増減率を表記)

