



都道府県名

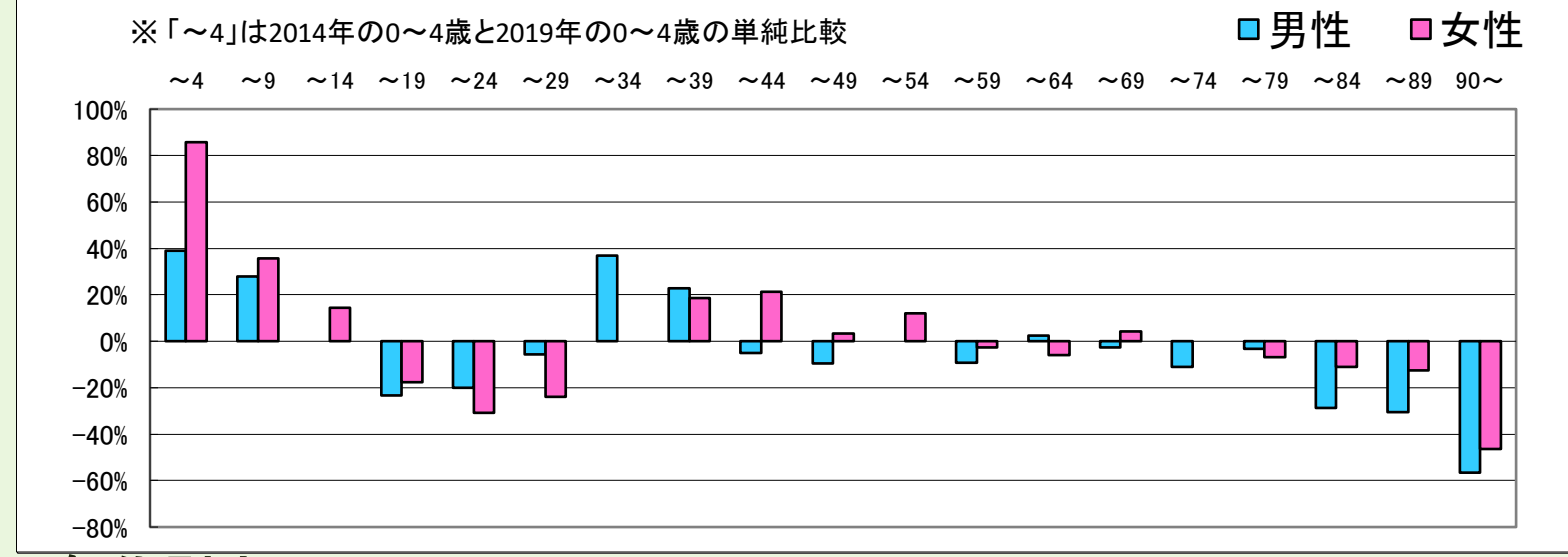
合併前市町村名

島根県

柿木村

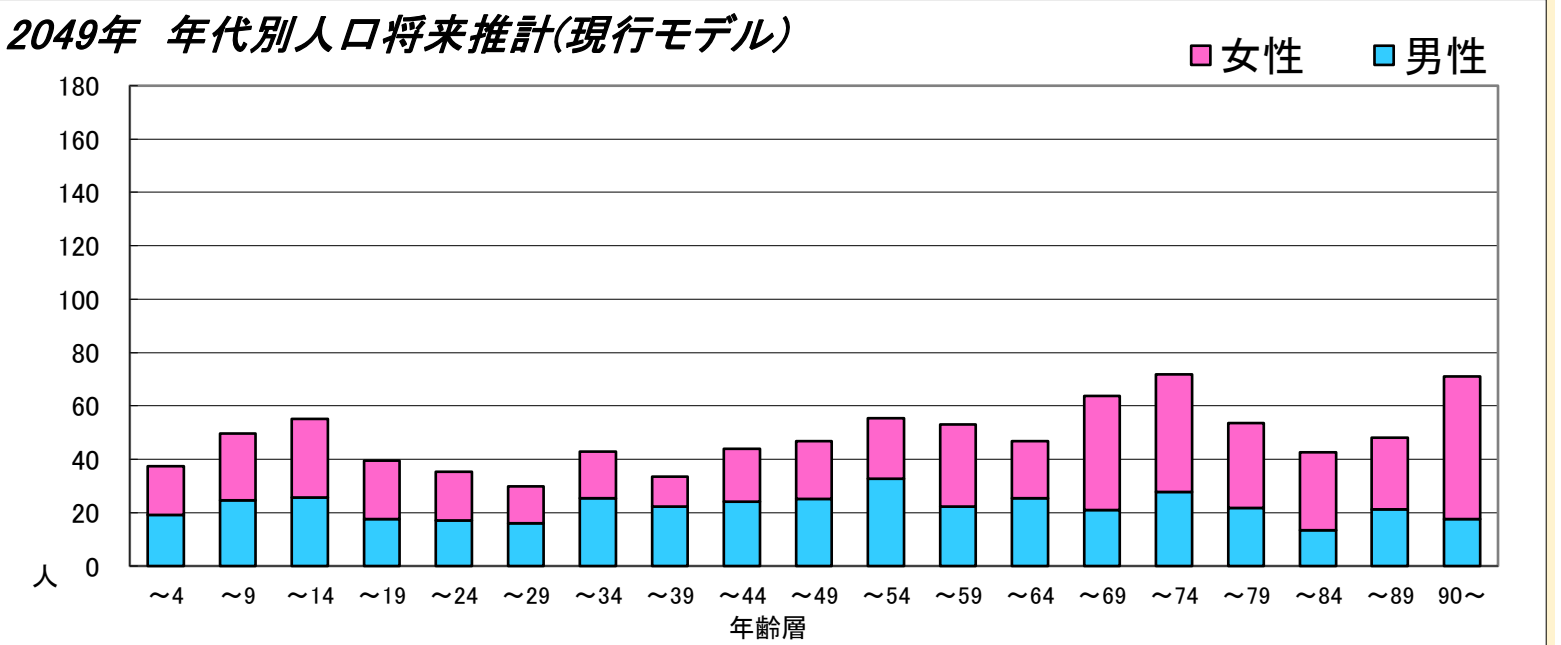
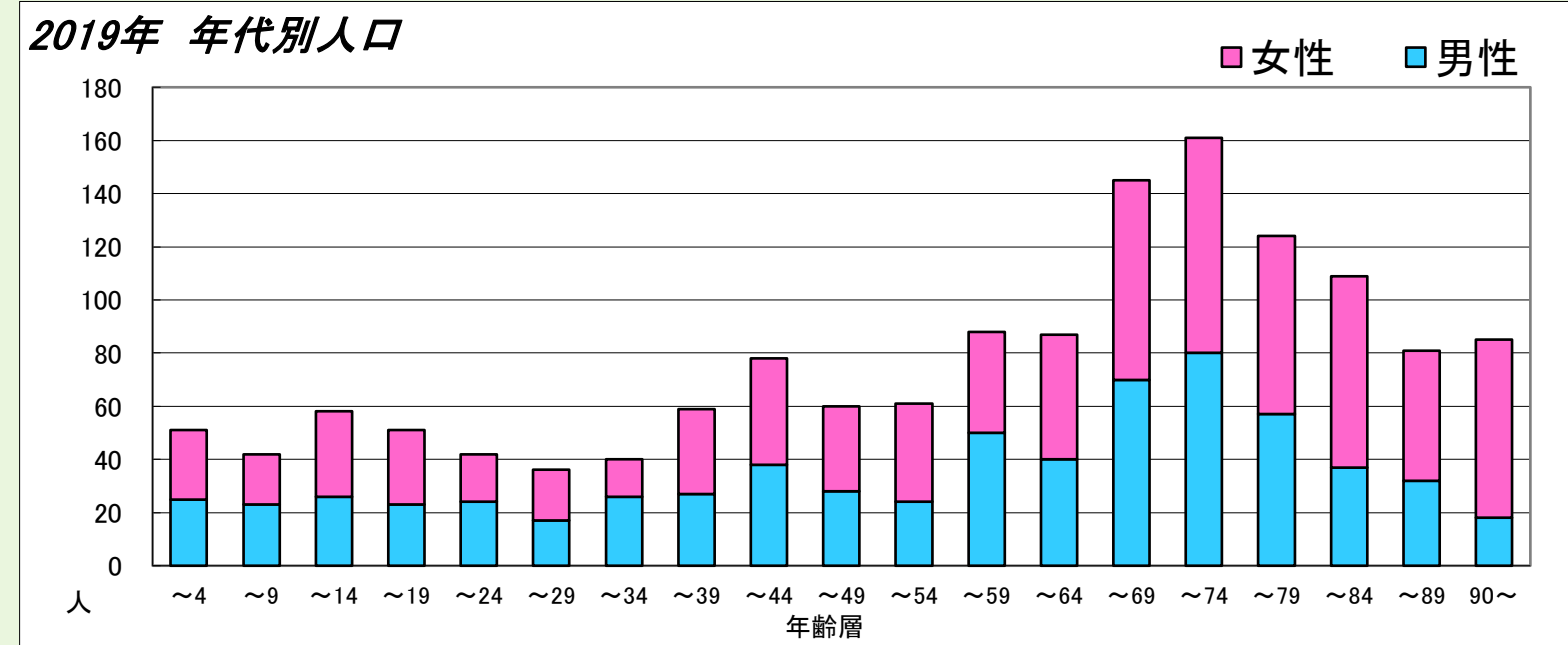
全域

1. コーホート変化率(2014年・2019年より算出)

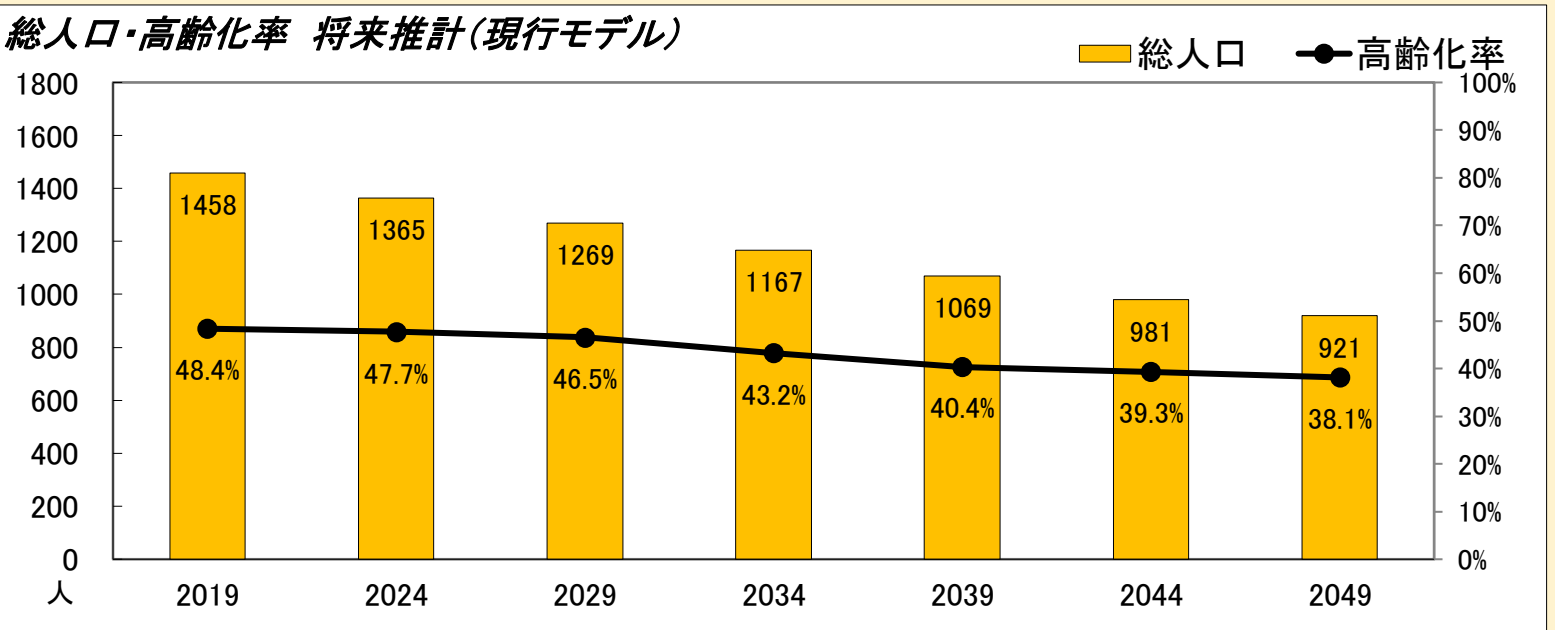
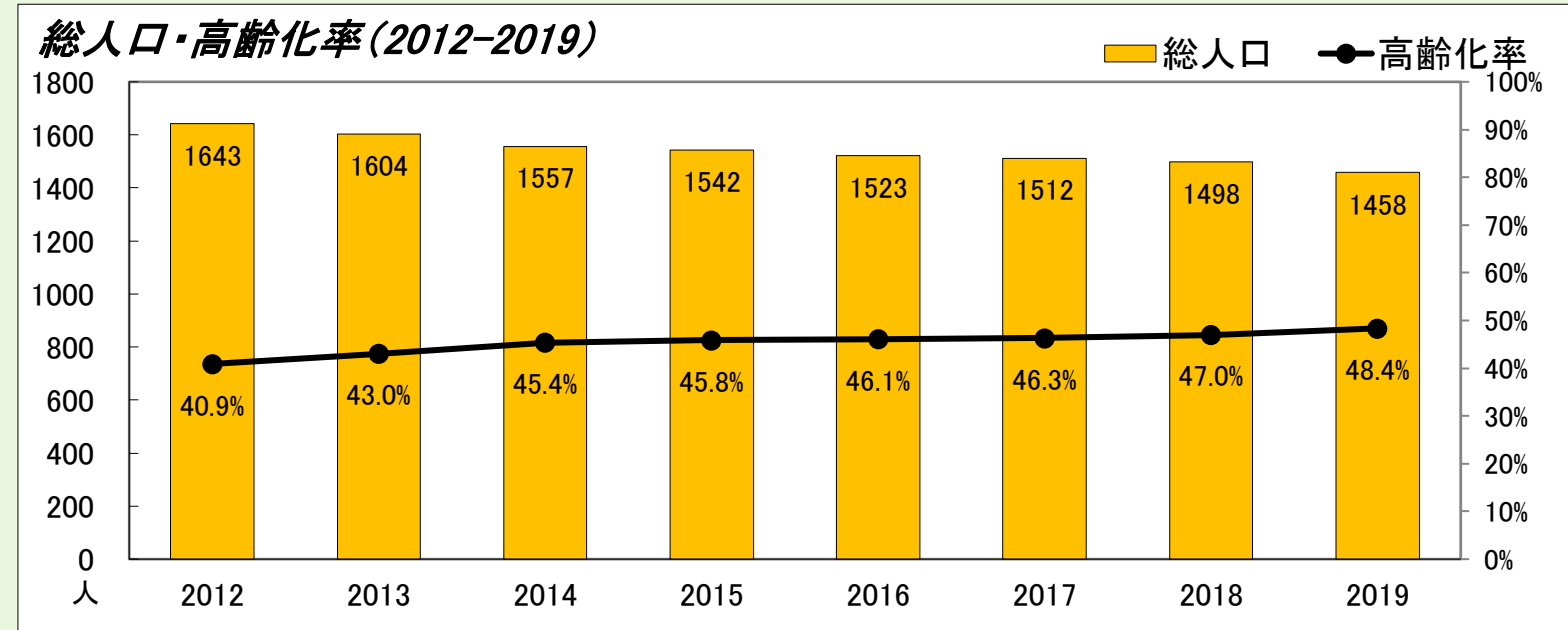


本データは「住民基本台帳(外国人含む)」を基にした「しまねの郷づくり応援サイト(2019年11月29日時点)」で公開されている298地区の2019年までの値及び将来推計値を島根県・市町村・合併前市町村単位で積み上げ算出したものです。

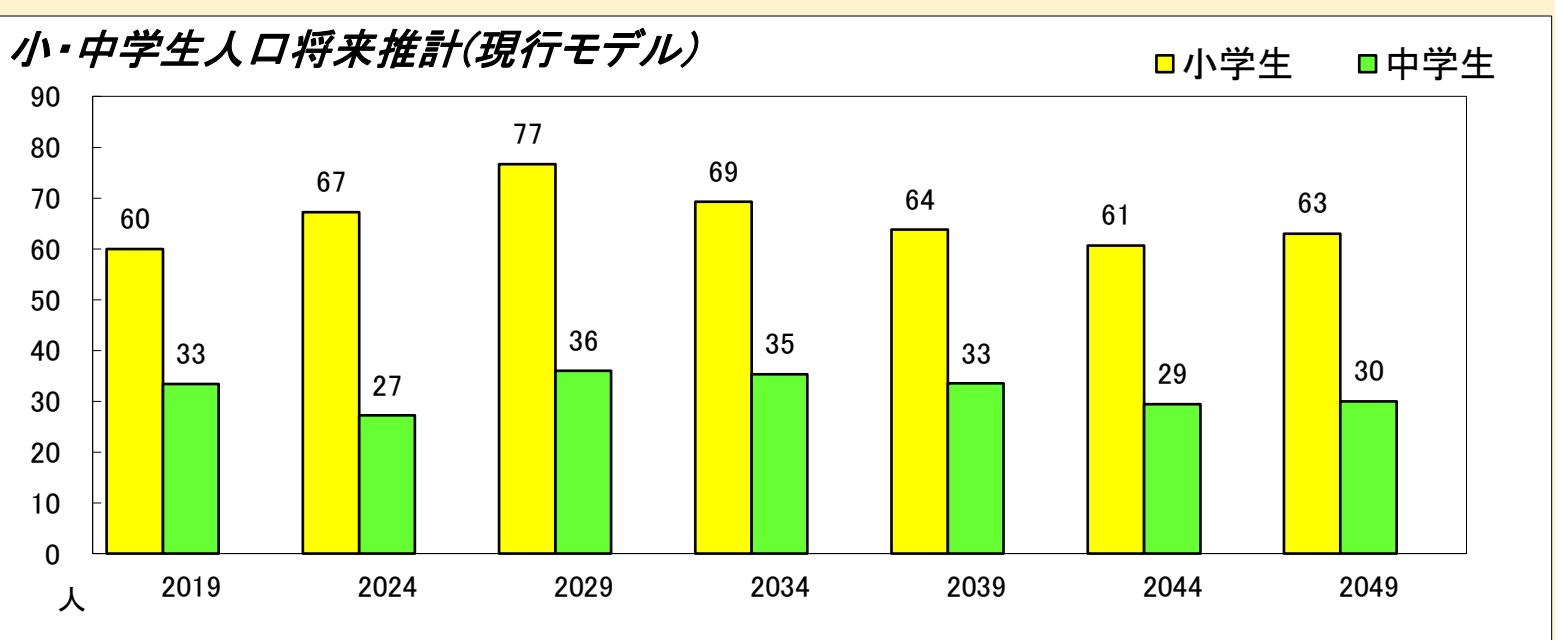
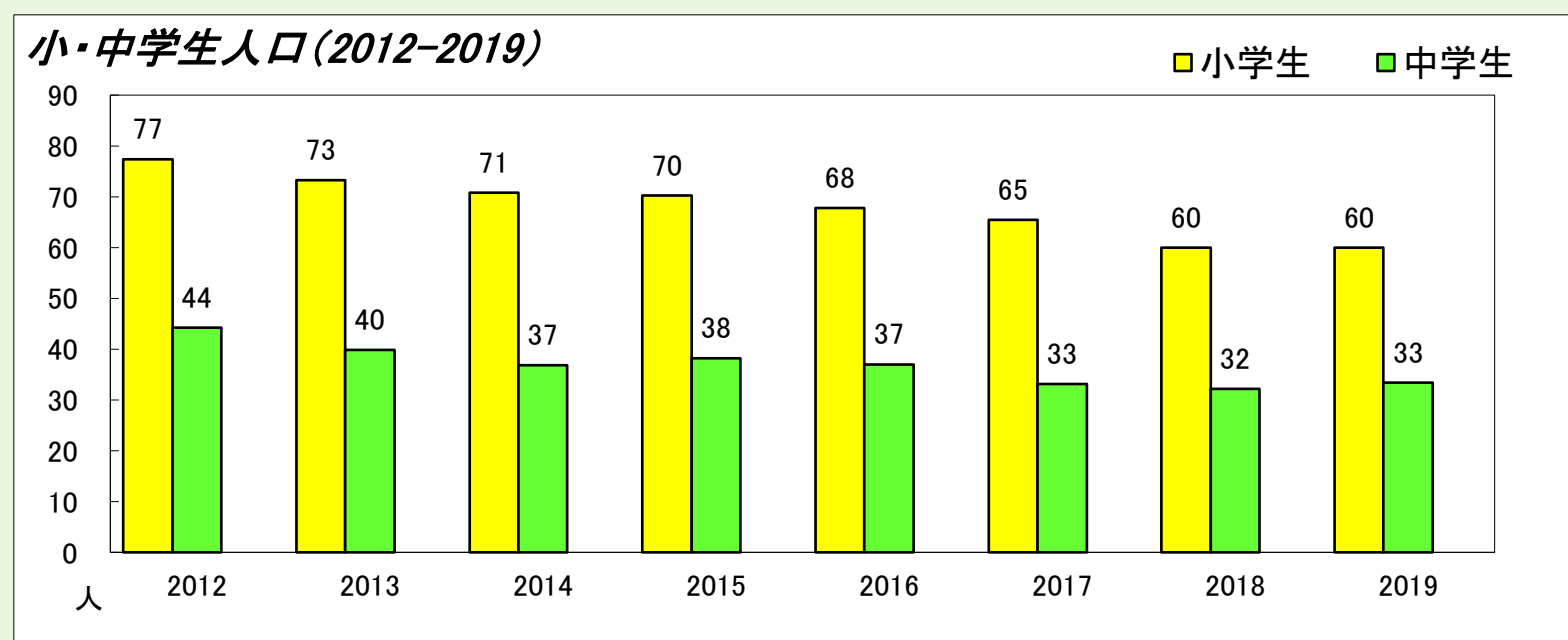
2. 年代別人口



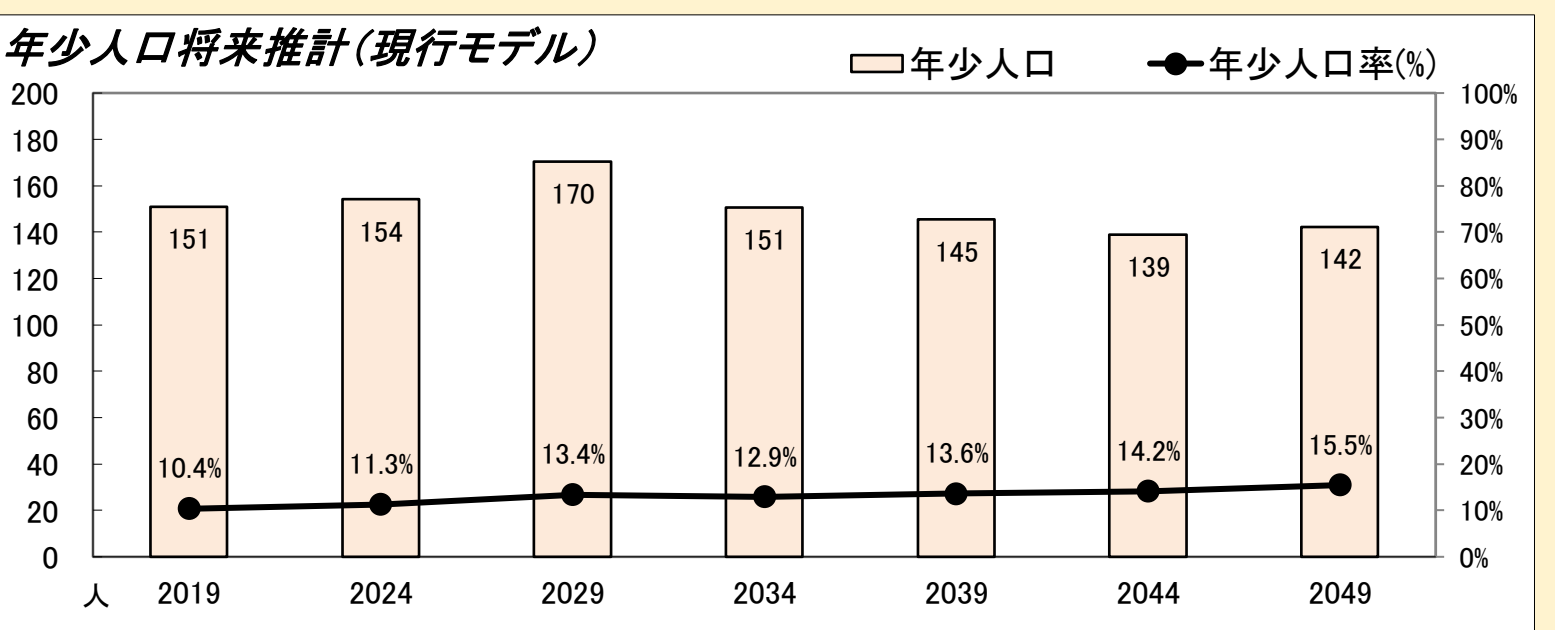
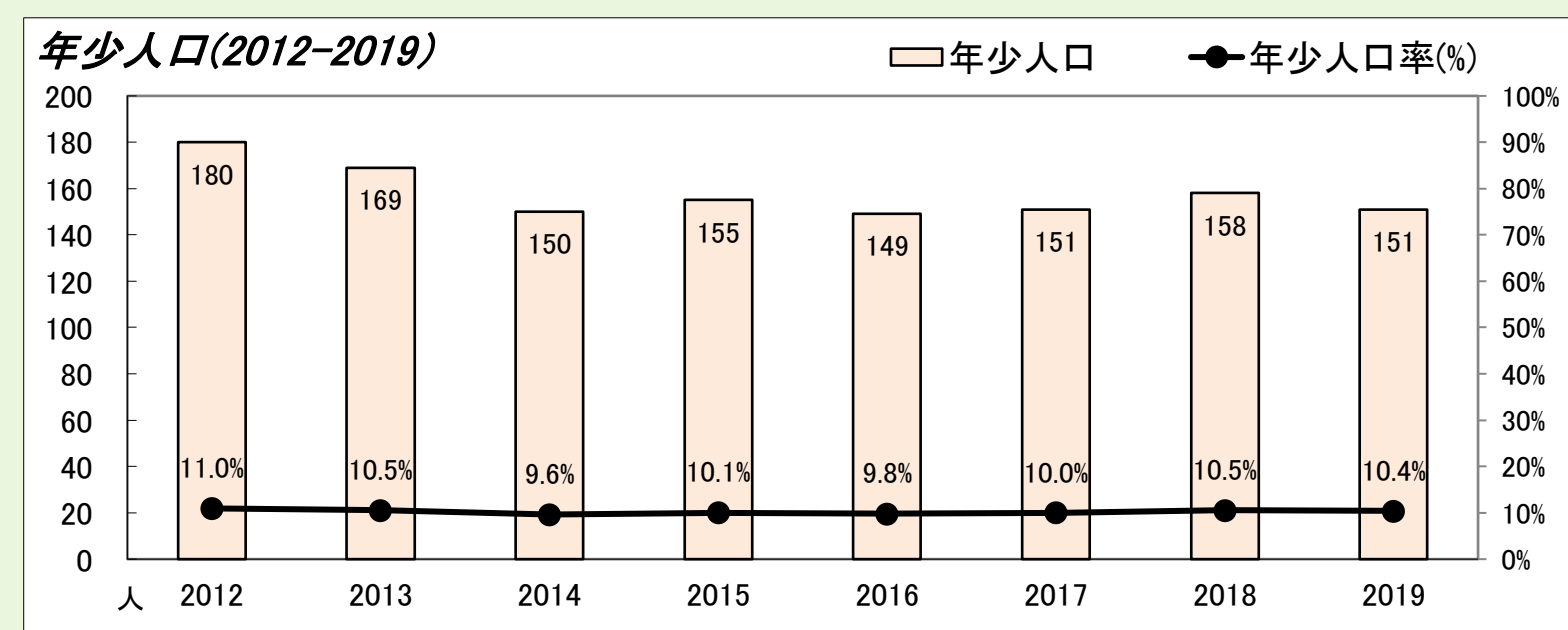
3. 総人口・高齢化率



4. 小学校・中学校の人口



5. 年少人口(0～14歳)



	2012	2013	2014	2015	2016	2017	2018	2019	将来推計	2024	2029	2034	2039	2044	2049
人口増減率(※)	-	-2.4%	-2.9%	-1.0%	-1.2%	-0.7%	-0.9%	-2.7%	-6.4%	-7.0%	-8.1%	-8.4%	-8.3%	-6.1%	
高齢化率	40.9%	43.0%	45.4%	45.8%	46.1%	46.3%	47.0%	48.4%	47.7%	46.5%	43.2%	40.4%	39.3%	38.1%	
後期高齢者比率	24.9%	26.1%	26.0%	26.0%	26.3%	26.9%	26.8%	27.4%	31.2%	33.1%	31.3%	29.7%	25.8%	23.4%	
生産年齢人口率	45.9%	44.7%	43.3%	42.3%	42.0%	41.3%	40.0%	39.4%	38.4%	37.4%	41.0%	42.1%	42.4%	44.1%	
20～30代女性比率	6.1%	6.4%	6.4%	6.4%	6.1%	6.0%	5.7%	5.7%	5.0%	5.4%	4.9%	6.0%	6.3%	6.6%	
若年層率(～14)	11.0%	10.5%	9.6%	10.1%	9.8%	10.0%	10.5%	10.4%	11.3%	13.4%	12.9%	13.6%	14.2%	15.5%	
4歳以下人口比率	3.1%	2.9%	2.1%	2.5%	2.4%	2.8%	3.9%	3.5%	3.1%	3.3%	3.0%	3.7%	3.9%	4.1%	

(※人口増減率における2024年以降は5年間の増減率を表記)

