

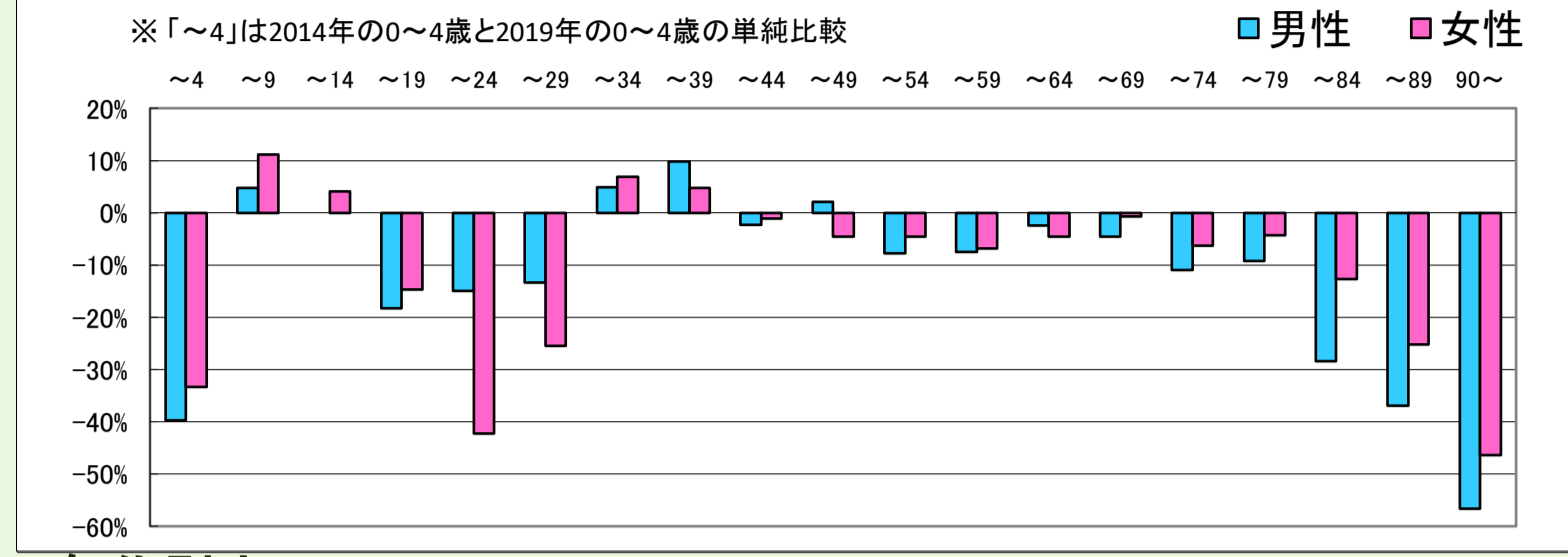


島根県

邑智町

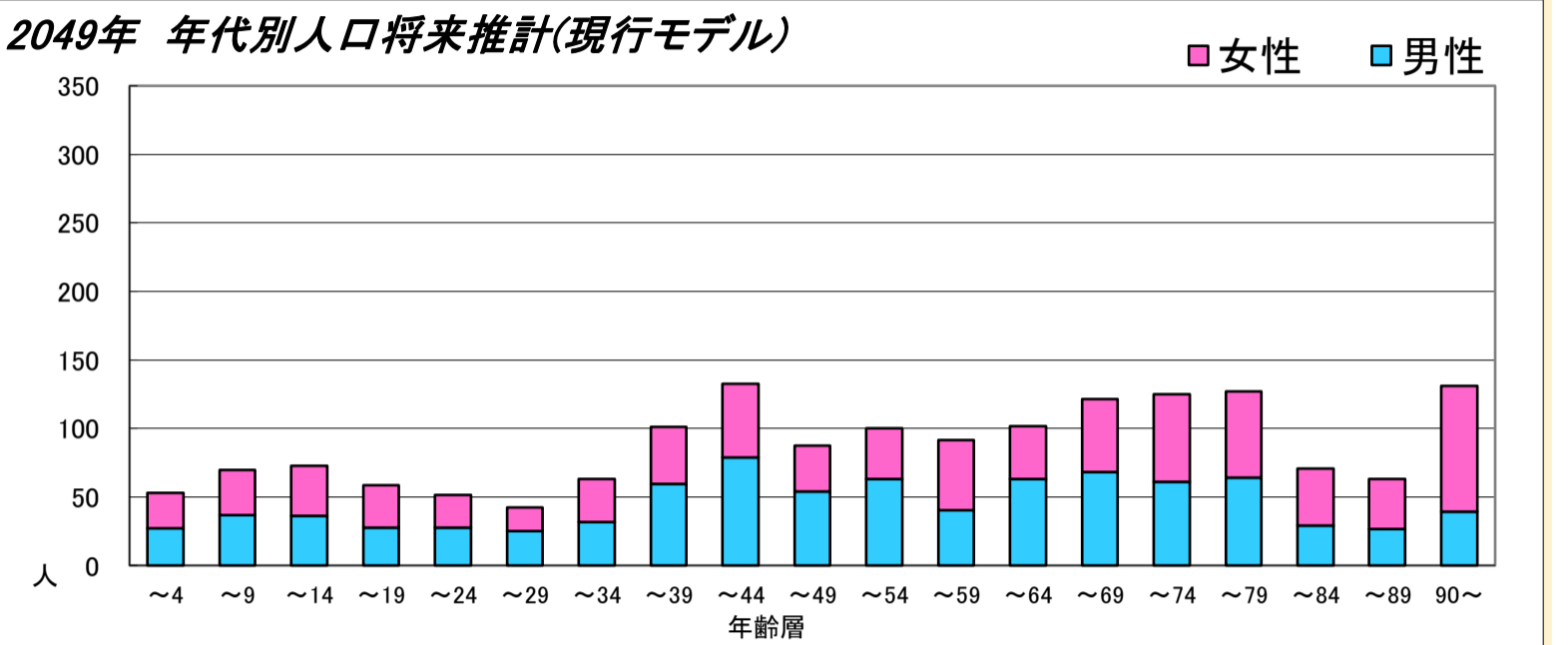
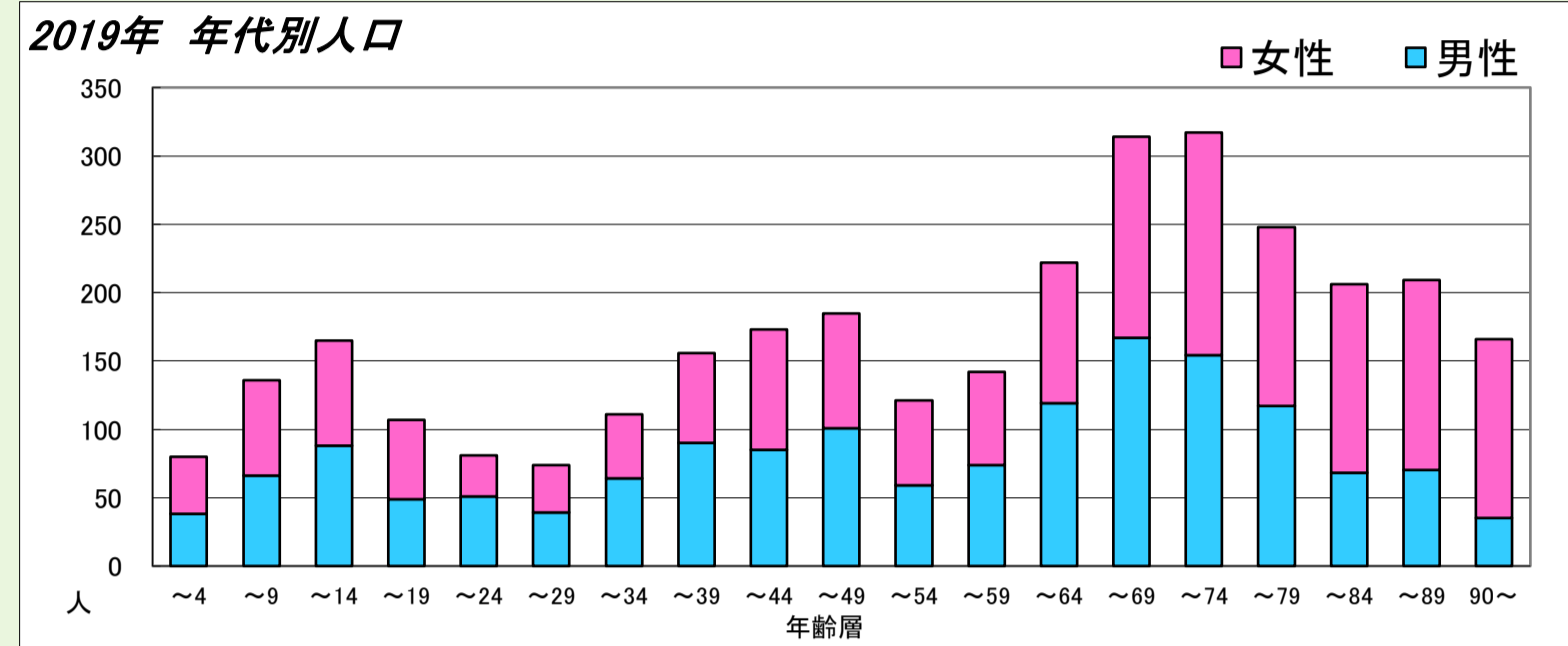
全域

1. コーホート変化率(2014年・2019年より算出)

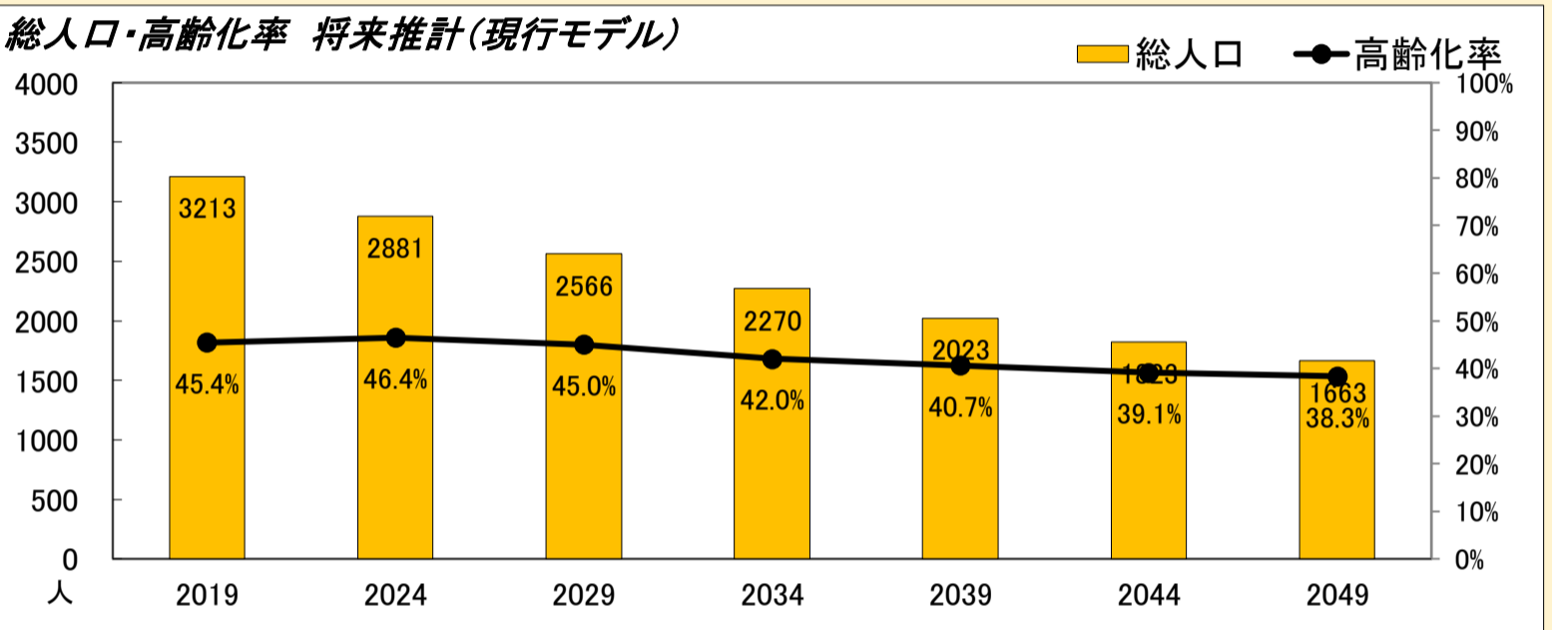
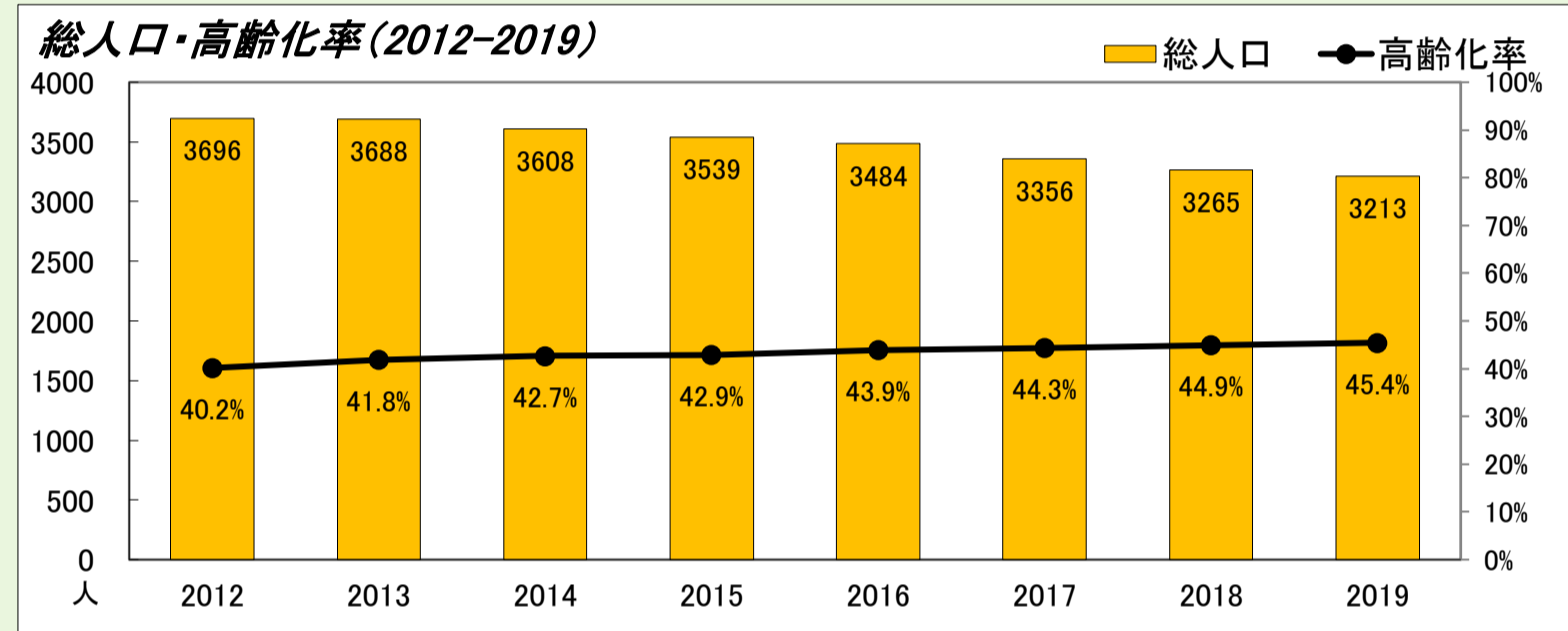


本データは「住民基本台帳(外国人含む)」を基にした「しまねの郷づくり応援サイト(2019年11月29日時点)」で公開されている298地区の2019年までの値及び将来推計値を島根県・市町村・合併前市町村単位で積み上げ算出したものです。※2012年データは外国人を含まない

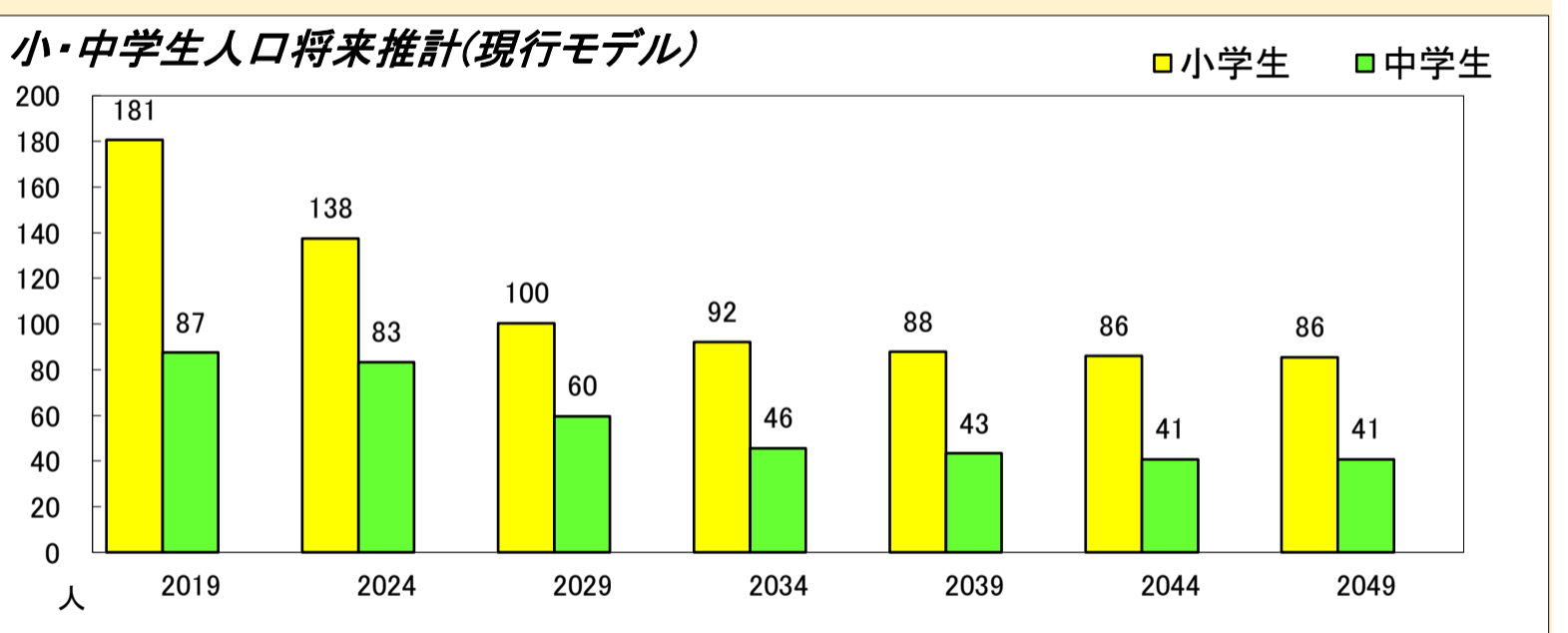
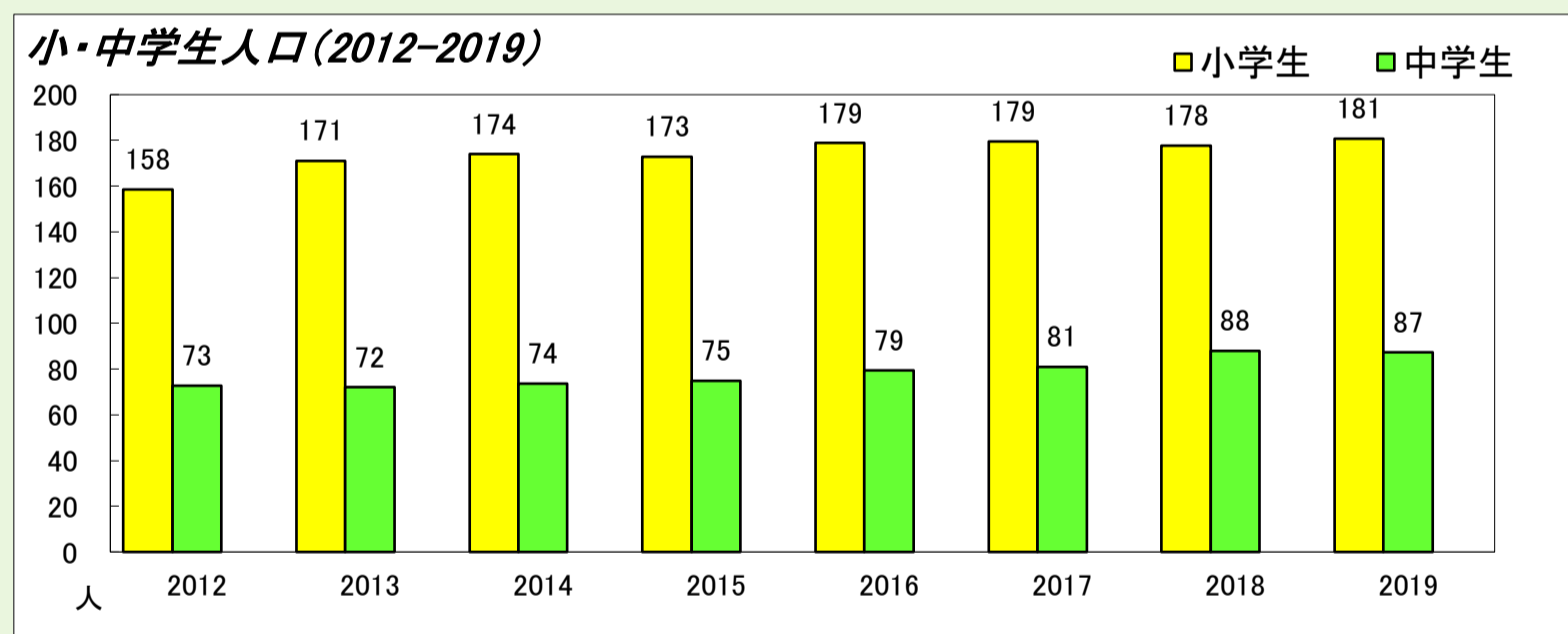
2. 年代別人口



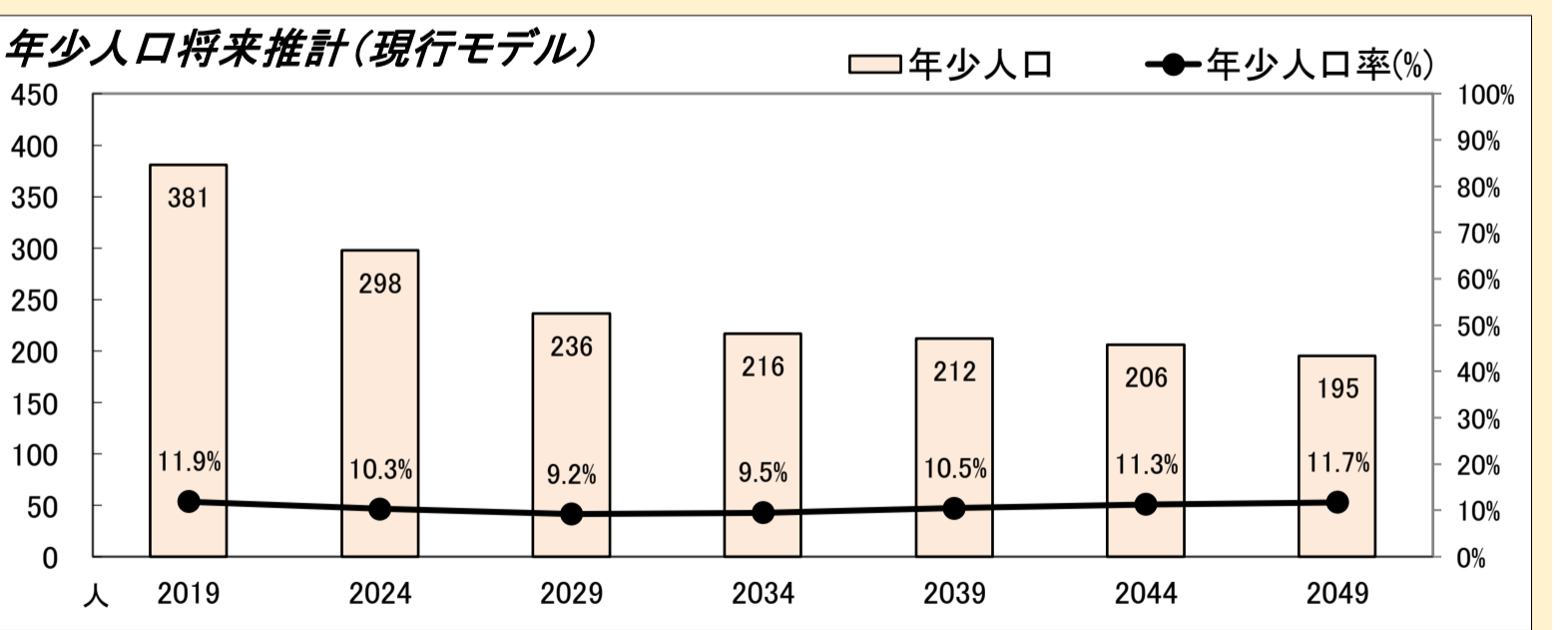
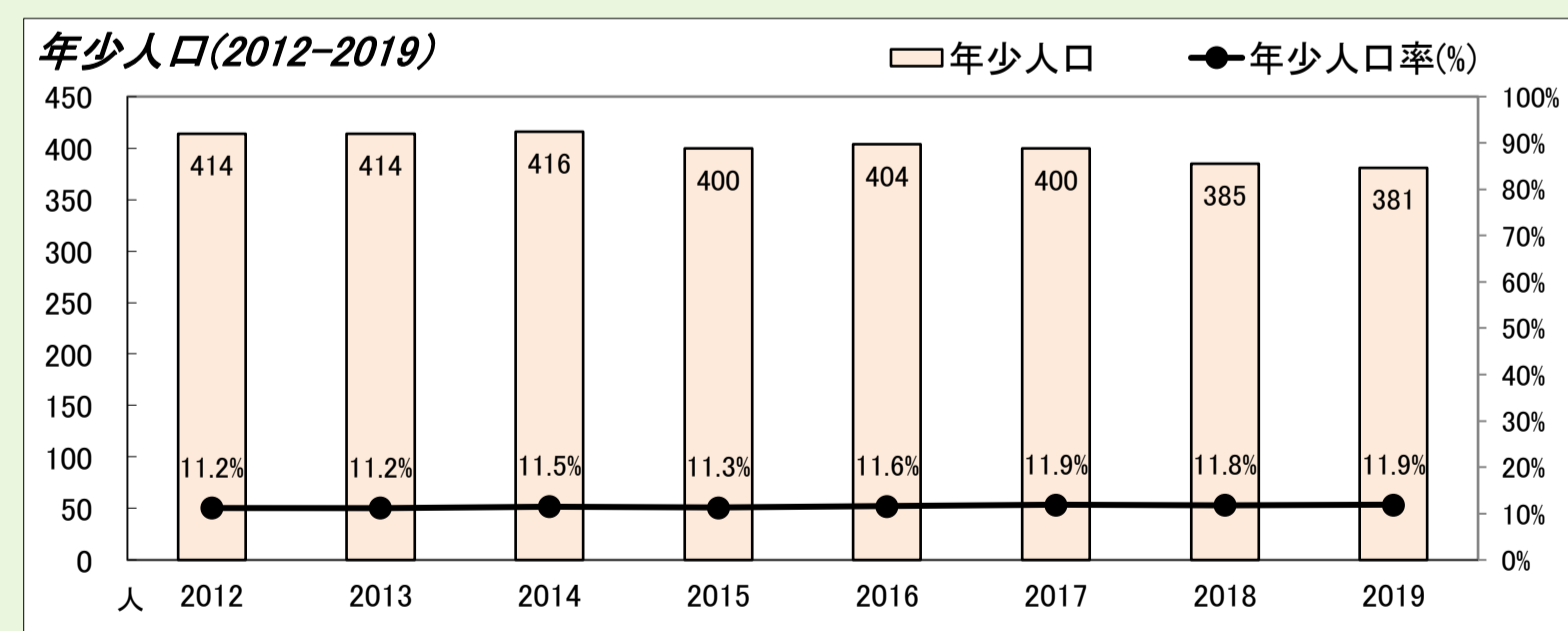
3. 総人口・高齢化率



4. 小学校・中学校の人口



5. 年少人口(0～14歳)



	2012	2013	2014	2015	2016	2017	2018	2019	将来推計	2024	2029	2034	2039	2044	2049
人口増減率(※)	-	-0.2%	-2.2%	-1.9%	-1.6%	-3.7%	-2.7%	-1.6%	-10.3%	-10.9%	-11.5%	-10.9%	-9.9%	-8.8%	
高齢化率	40.2%	41.8%	42.7%	42.9%	43.9%	44.3%	44.9%	45.4%	46.4%	45.0%	42.0%	40.7%	39.1%	38.3%	
後期高齢者比率	25.6%	26.3%	25.7%	25.1%	25.0%	25.1%	25.8%	25.8%	29.0%	32.2%	32.2%	28.6%	24.1%	23.6%	
生産年齢人口率	46.8%	45.4%	44.3%	44.0%	42.7%	42.0%	41.7%	40.9%	41.0%	43.7%	45.2%	45.4%	46.7%	47.6%	
20～30代女性比率	6.9%	7.1%	6.7%	6.6%	6.6%	6.1%	5.7%	5.5%	5.3%	5.9%	6.0%	7.0%	7.5%	6.9%	
若年層率(～14)	11.2%	11.2%	11.5%	11.3%	11.6%	11.9%	11.8%	11.9%	10.3%	9.2%	9.5%	10.5%	11.3%	11.7%	
4歳以下人口比率	4.1%	3.5%	3.5%	3.2%	3.0%	3.0%	2.7%	2.5%	2.4%	2.7%	2.8%	3.3%	3.5%	3.2%	

(※人口増減率における2024年以降は5年間の増減率を表記)

