

島根県・市町村・合併前市町村単位 積み上げ算出シート

MOUNTAINOUS REGION RESEARCH CENTER

島根県 中山間地域研究センター



都道府県名

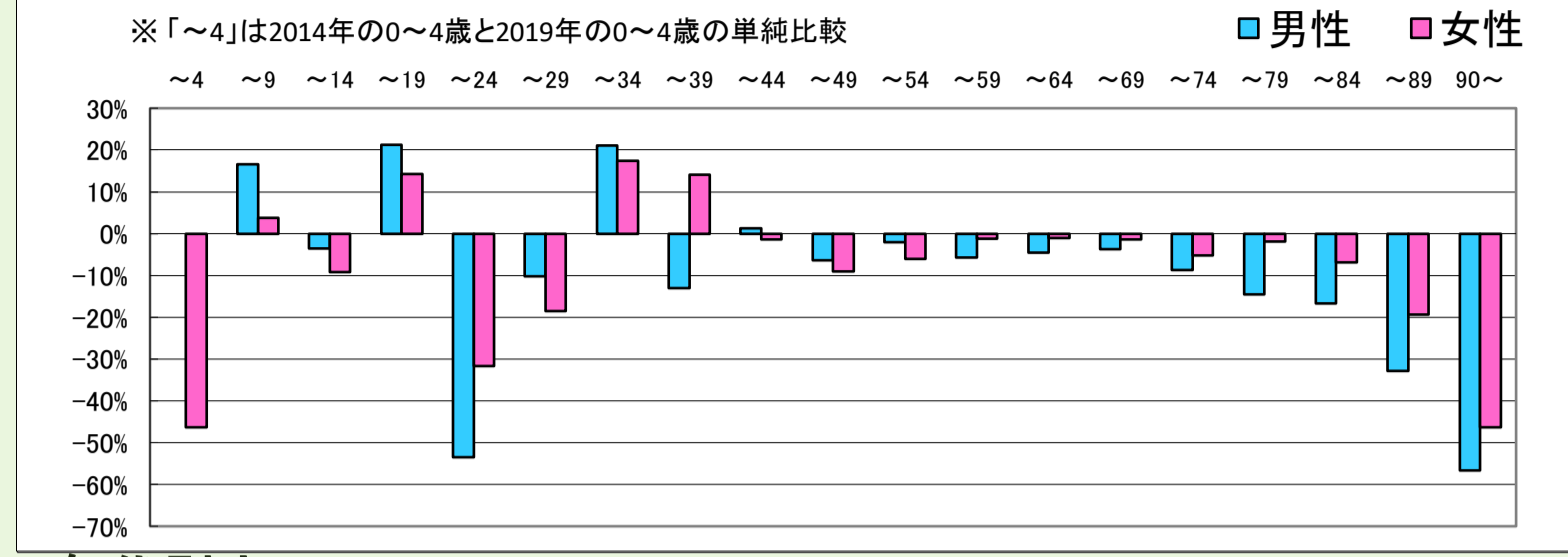
合併前市町村名

島根県

赤来町

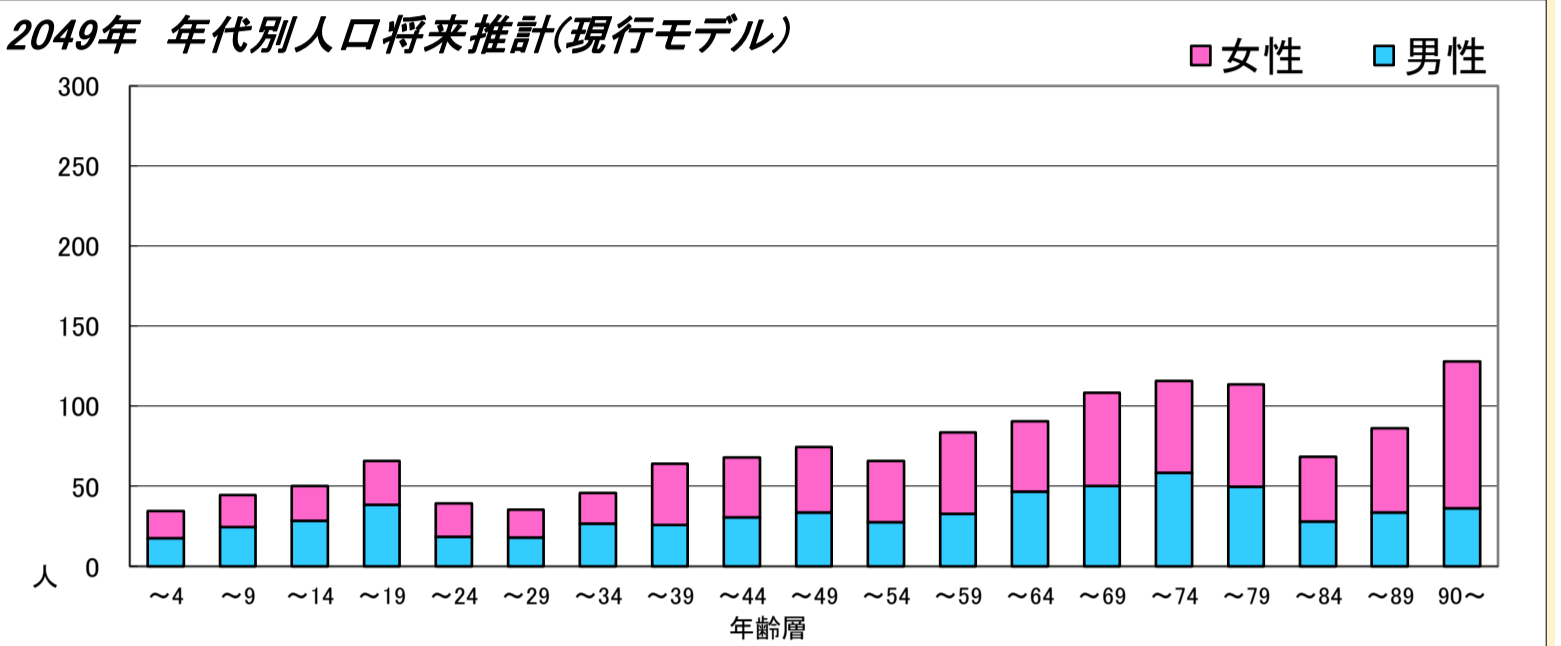
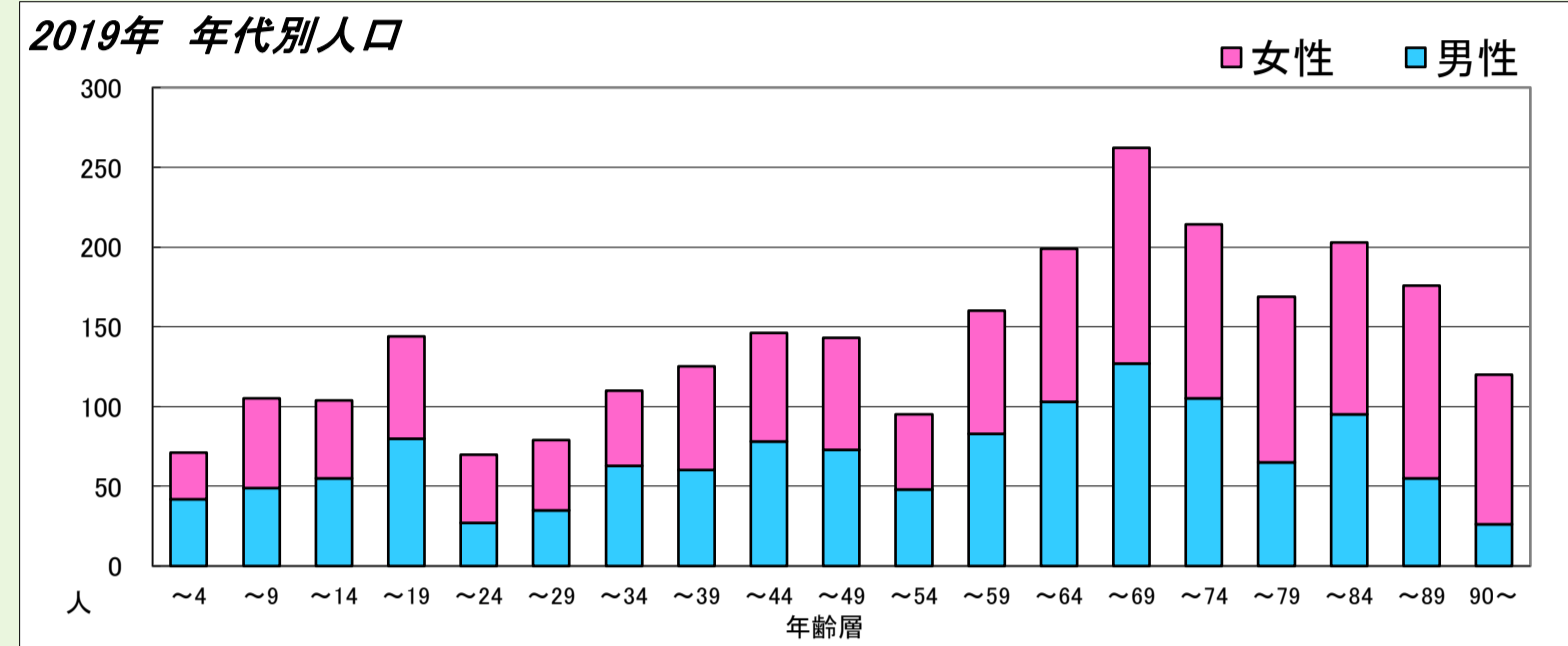
全域

1. コーホート変化率(2014年・2019年より算出)

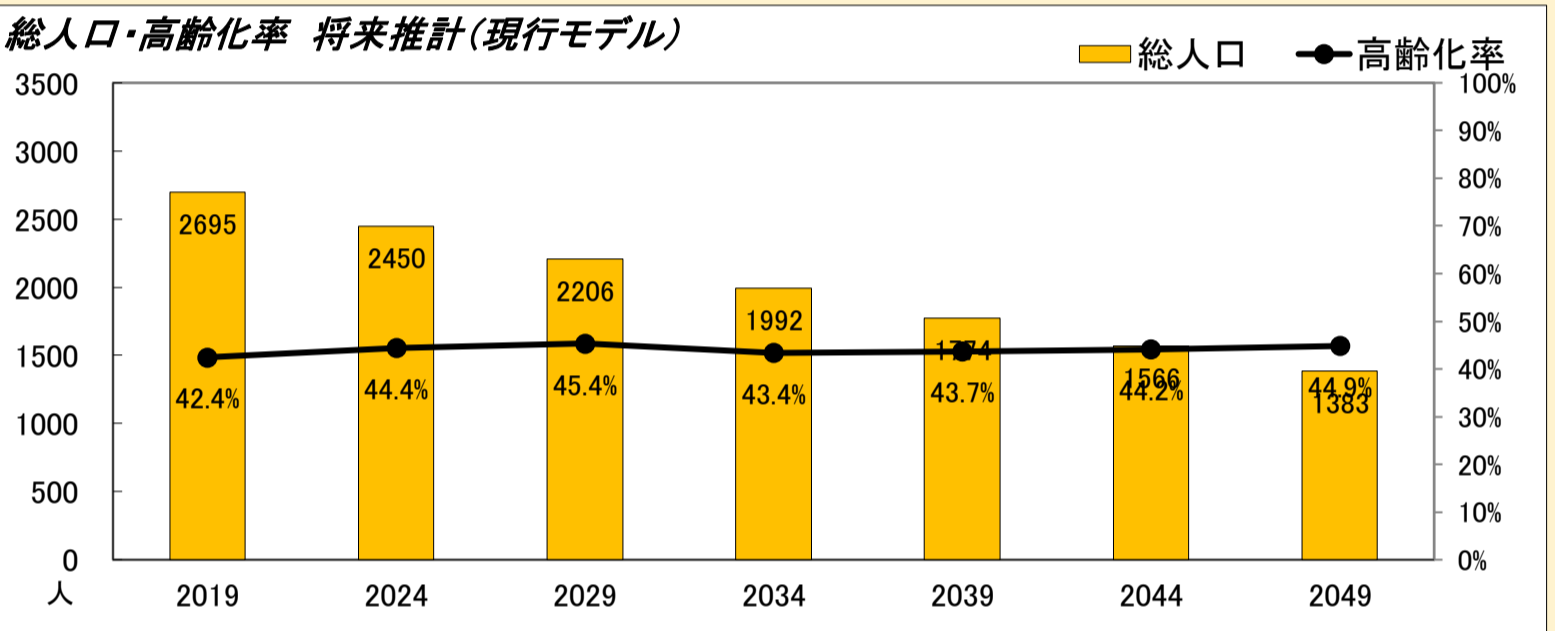
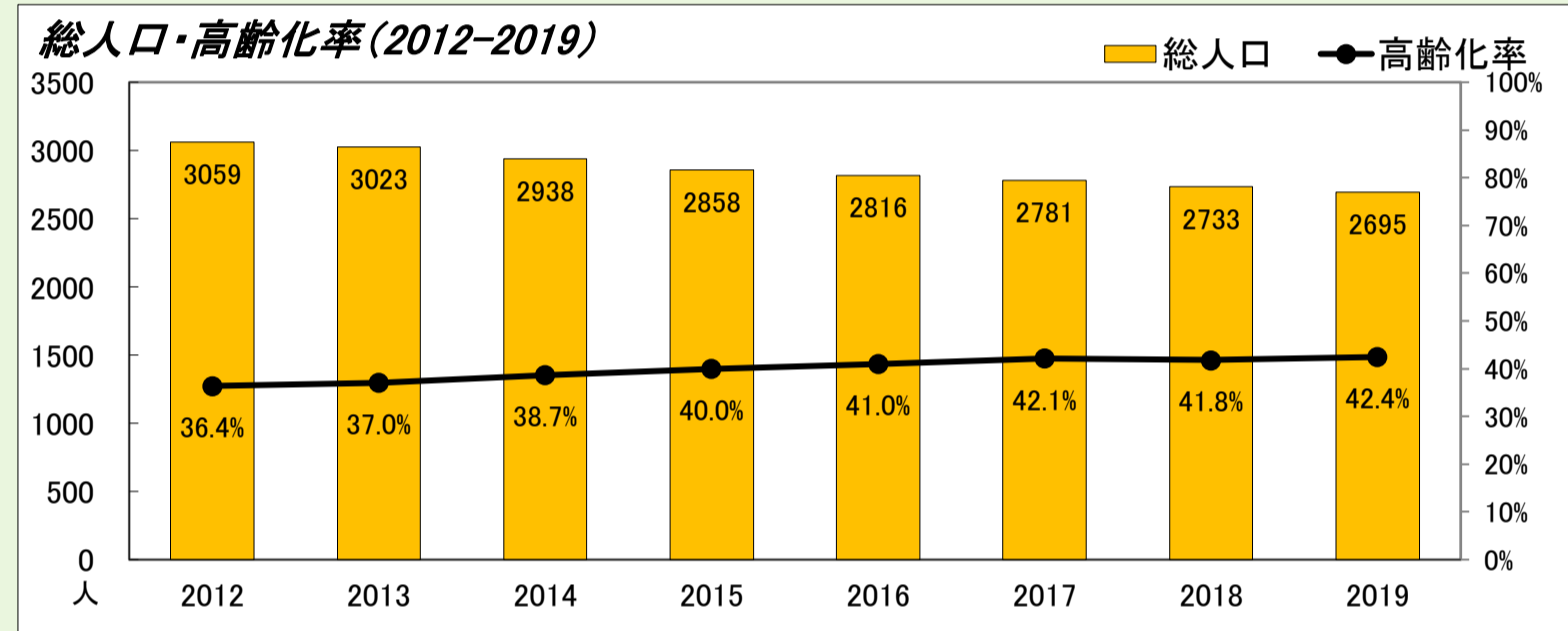


本データは「住民基本台帳(外国人含む)」を基にした「しまねの郷づくり応援サイト(2019年11月29日時点)」で公開されている298地区の2019年までの値及び将来推計値を島根県・市町村・合併前市町村単位で積み上げ算出したものです。

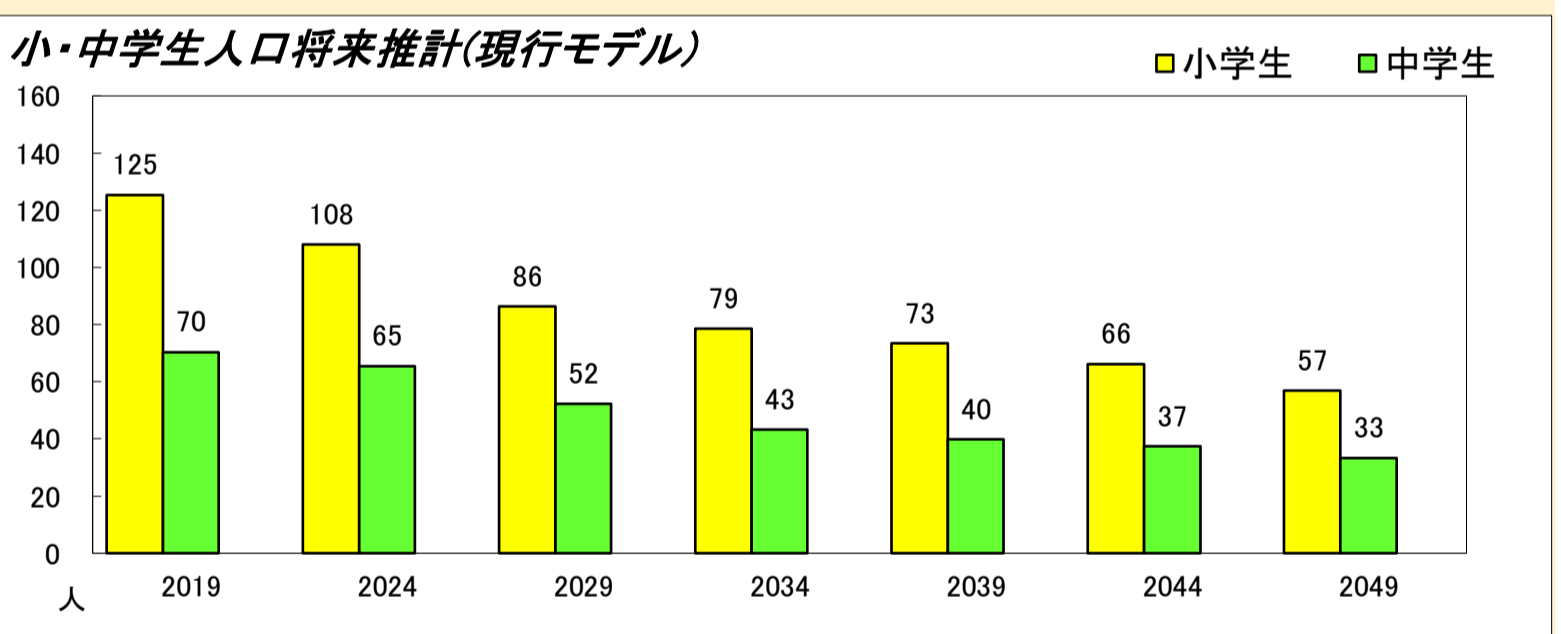
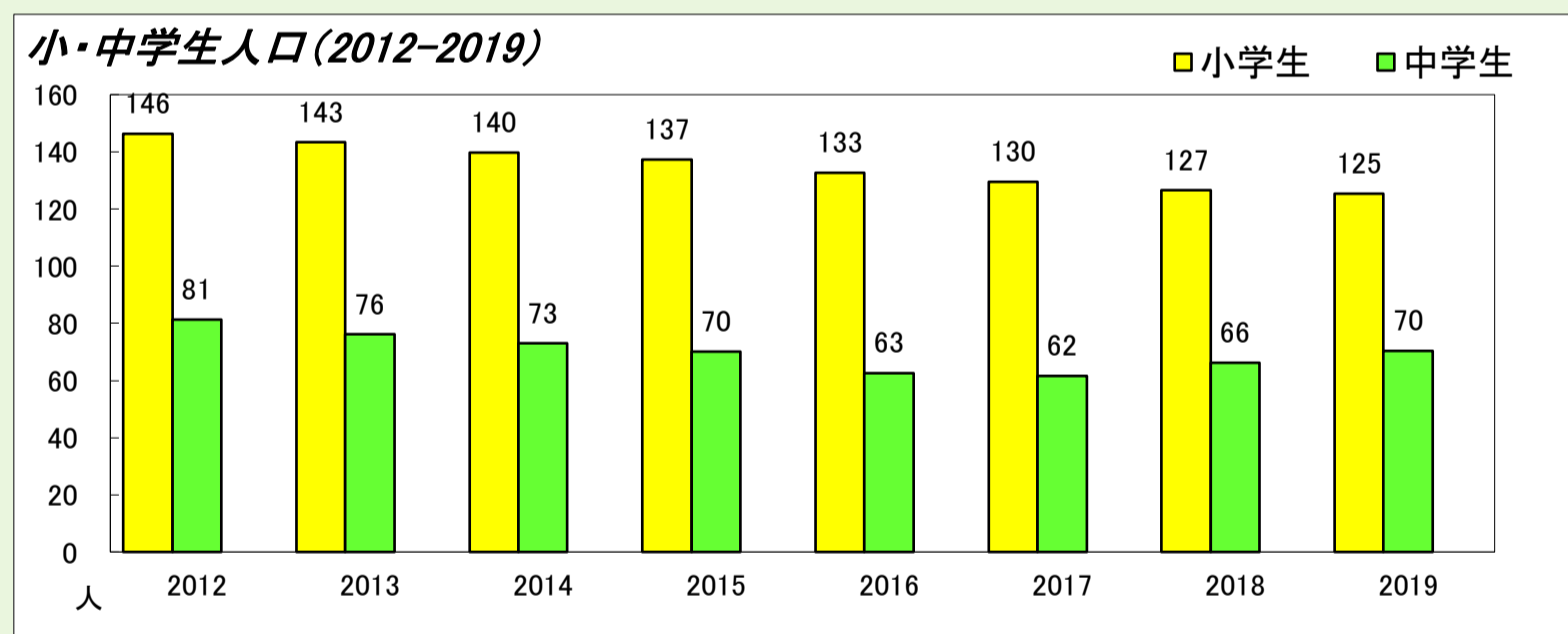
2. 年代別人口



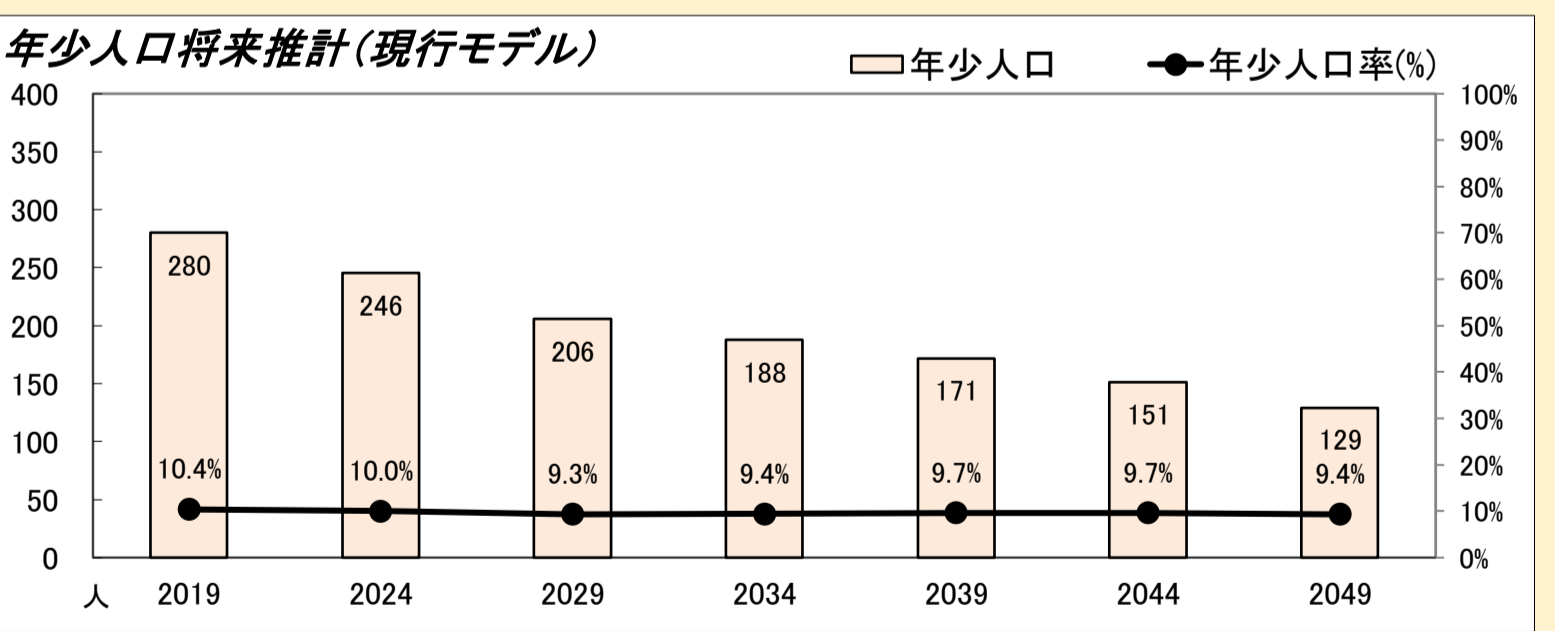
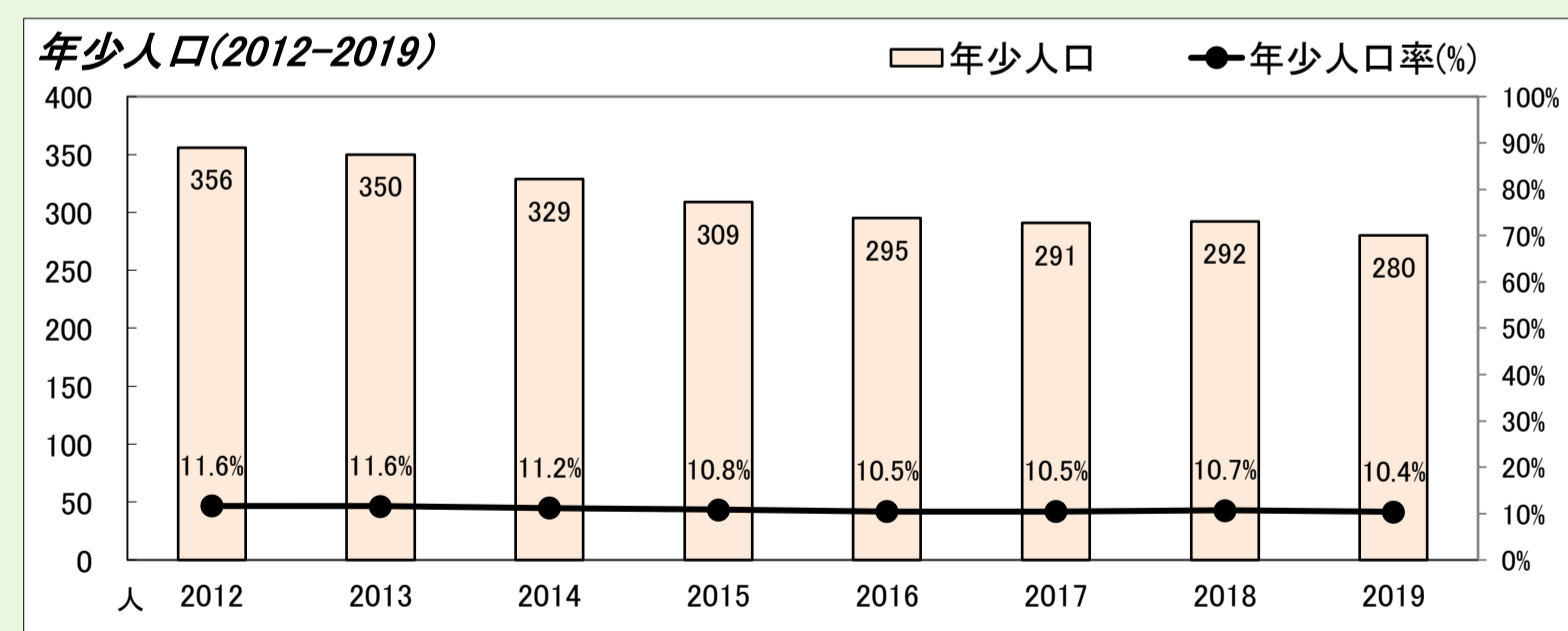
3. 総人口・高齢化率



4. 小学校・中学校の人口



5. 年少人口(0～14歳)



	2012	2013	2014	2015	2016	2017	2018	2019	将来推計	2024	2029	2034	2039	2044	2049
人口増減率(※)	-	-1.2%	-2.8%	-2.7%	-1.5%	-1.2%	-1.7%	-1.4%	-9.1%	-9.9%	-9.7%	-10.9%	-11.7%	-11.7%	
高齢化率	36.4%	37.0%	38.7%	40.0%	41.0%	42.1%	41.8%	42.4%	44.4%	45.4%	43.4%	43.7%	44.2%	44.9%	
後期高齢者比率	23.3%	24.1%	24.7%	25.0%	25.3%	25.1%	24.6%	24.8%	26.4%	30.3%	31.8%	31.6%	28.4%	28.7%	
生産年齢人口率	49.4%	49.0%	48.0%	47.3%	46.9%	45.8%	45.7%	44.8%	42.5%	43.2%	43.8%	43.2%	42.4%	42.6%	
20～30代女性比率	8.1%	8.1%	7.5%	7.6%	7.5%	7.6%	7.8%	7.4%	7.6%	7.9%	8.1%	7.8%	7.3%	6.9%	
若年層率(～14)	11.6%	11.6%	11.2%	10.8%	10.5%	10.5%	10.7%	10.4%	10.0%	9.3%	9.4%	9.7%	9.7%	9.4%	
4歳以下人口比率	3.7%	3.7%	3.3%	2.8%	2.6%	2.7%	3.0%	2.6%	2.7%	2.8%	2.9%	2.8%	2.6%	2.5%	

(※人口増減率における2024年以降は5年間の増減率を表記)

