



都道府県名

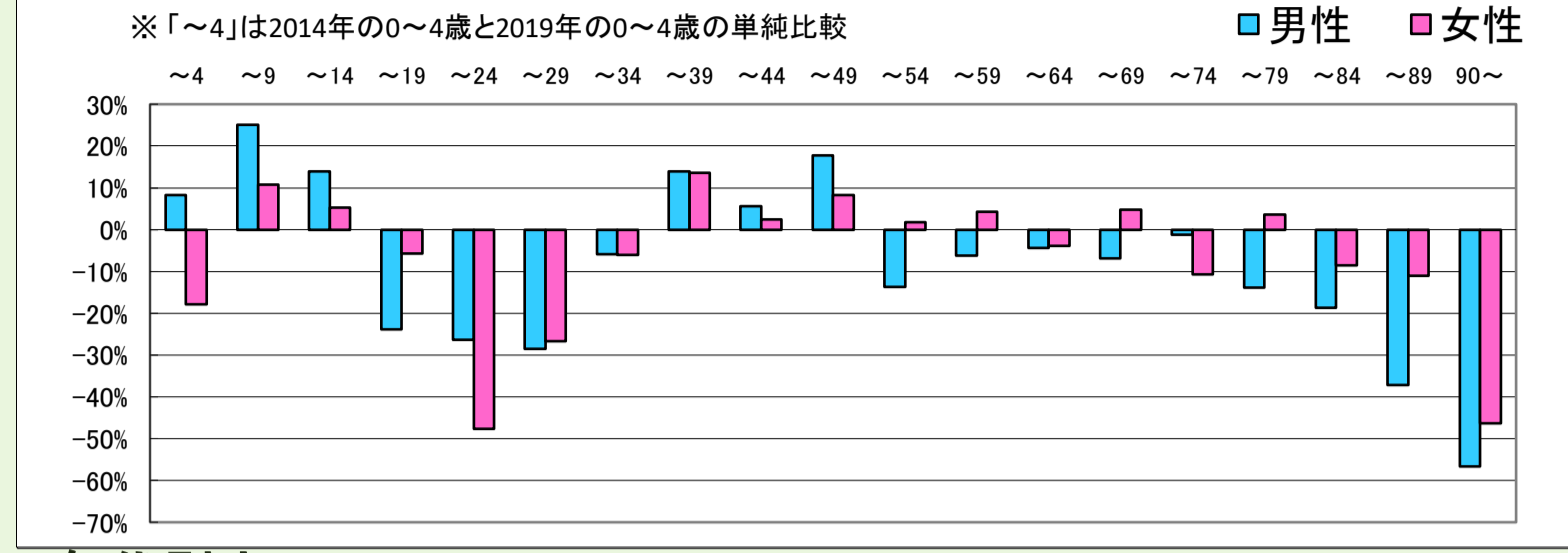
合併前市町村名

島根県

頓原町

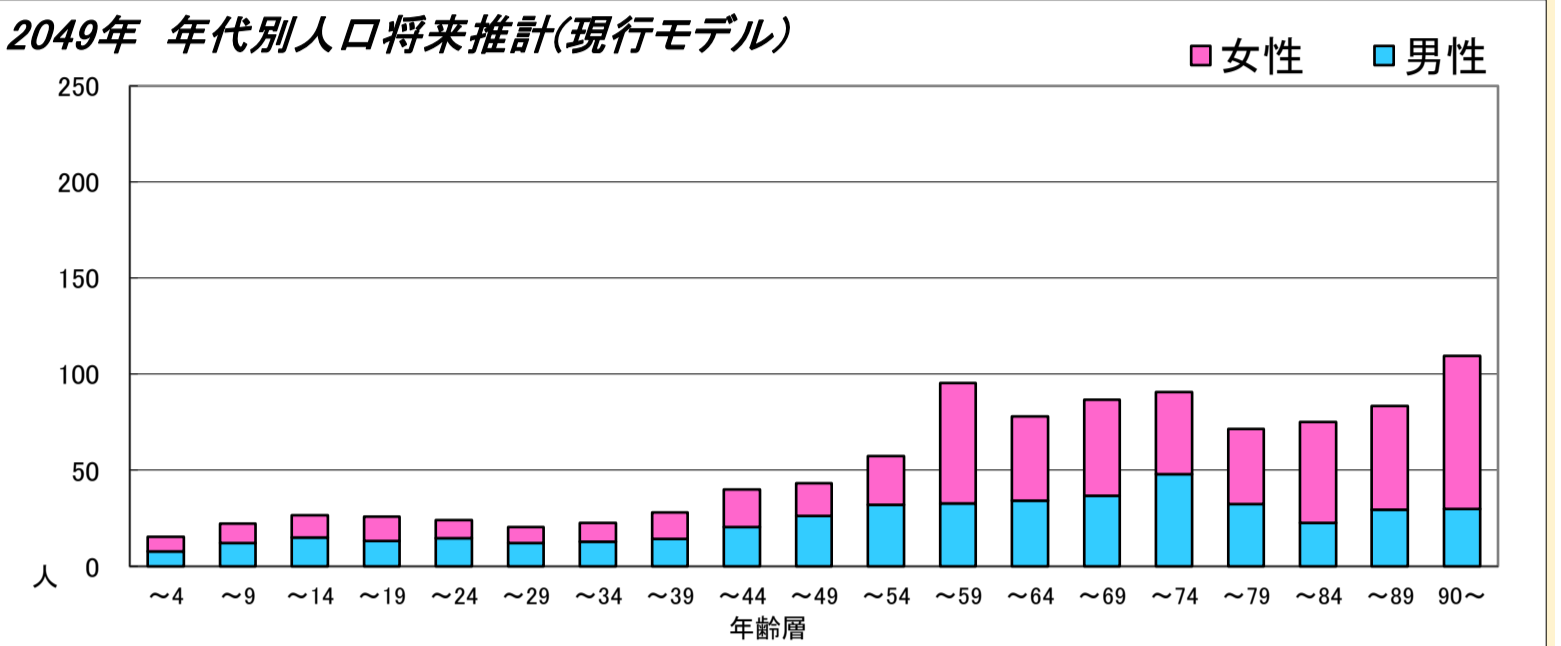
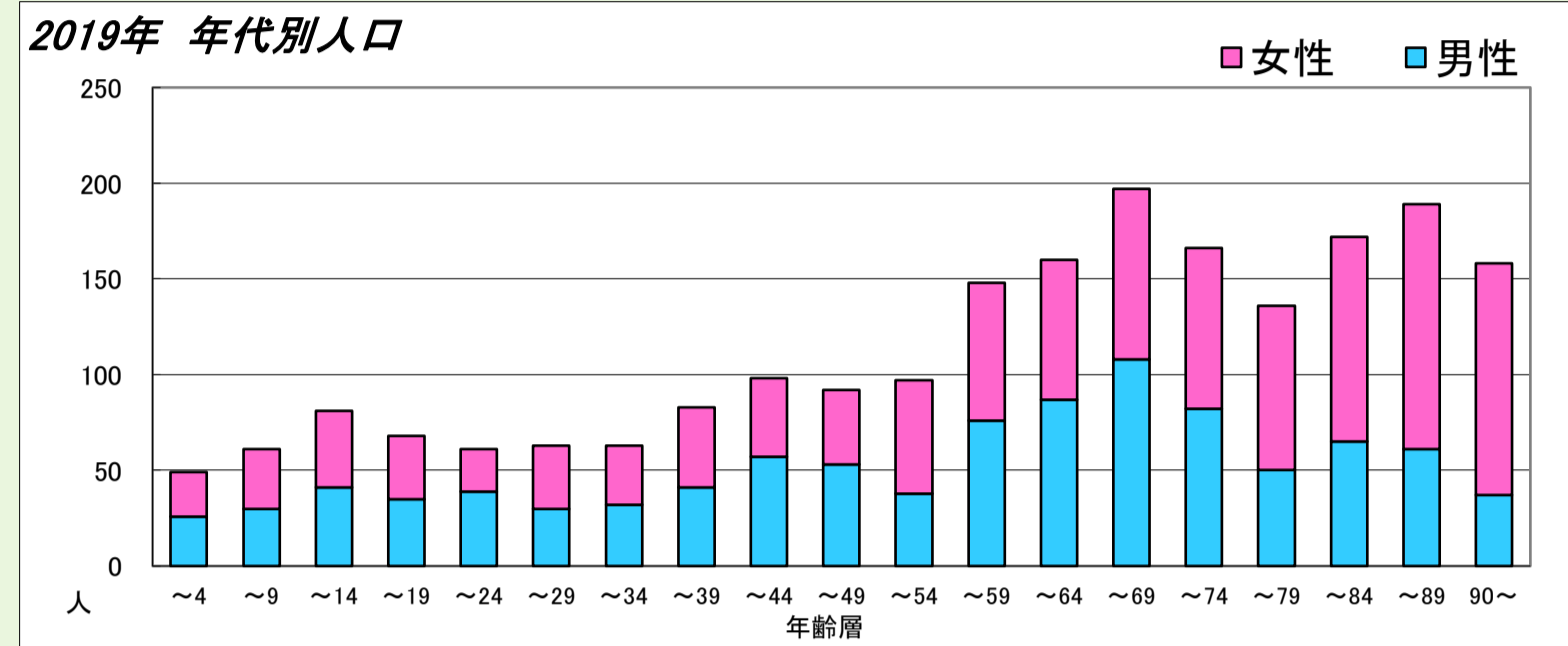
全域

1. コーホート変化率(2014年・2019年より算出)

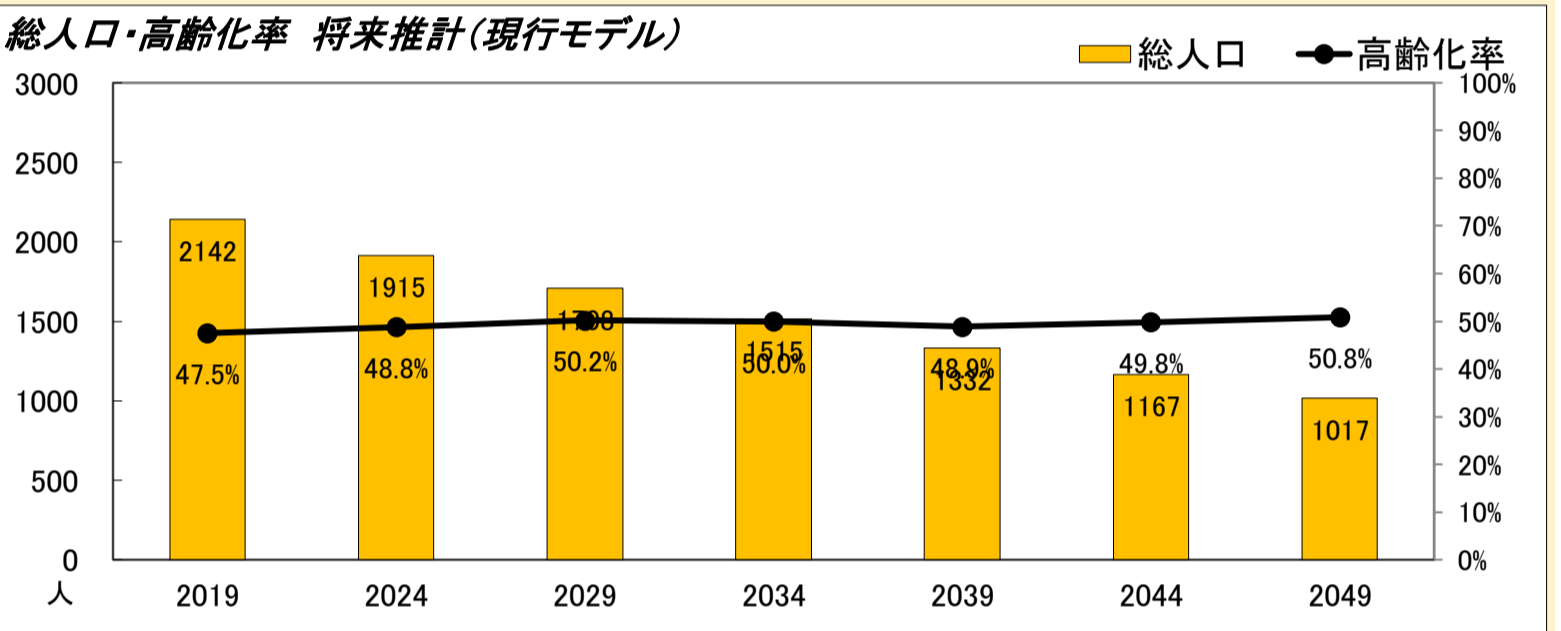
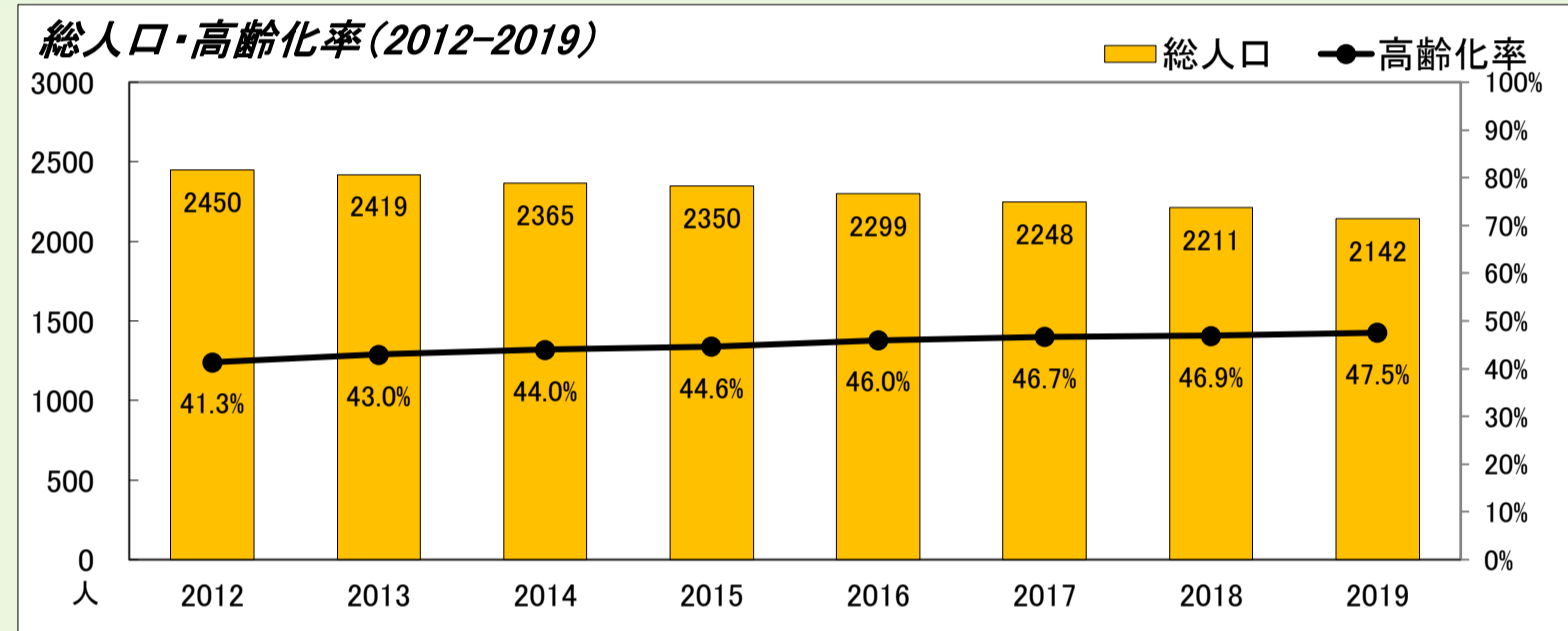


本データは「住民基本台帳(外国人含む)」を基にした「しまねの郷づくり応援サイト(2019年11月29日時点)」で公開されている298地区の2019年までの値及び将来推計値を島根県・市町村・合併前市町村単位で積み上げ算出したものです。

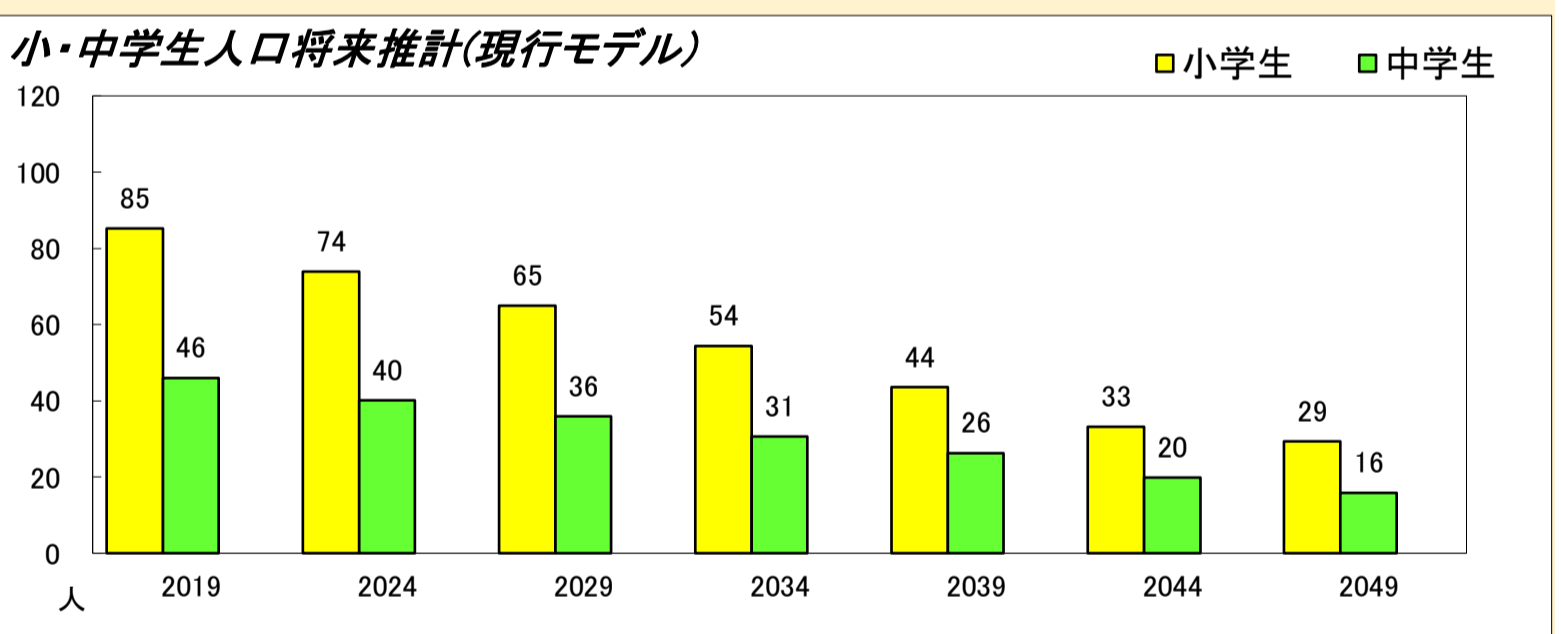
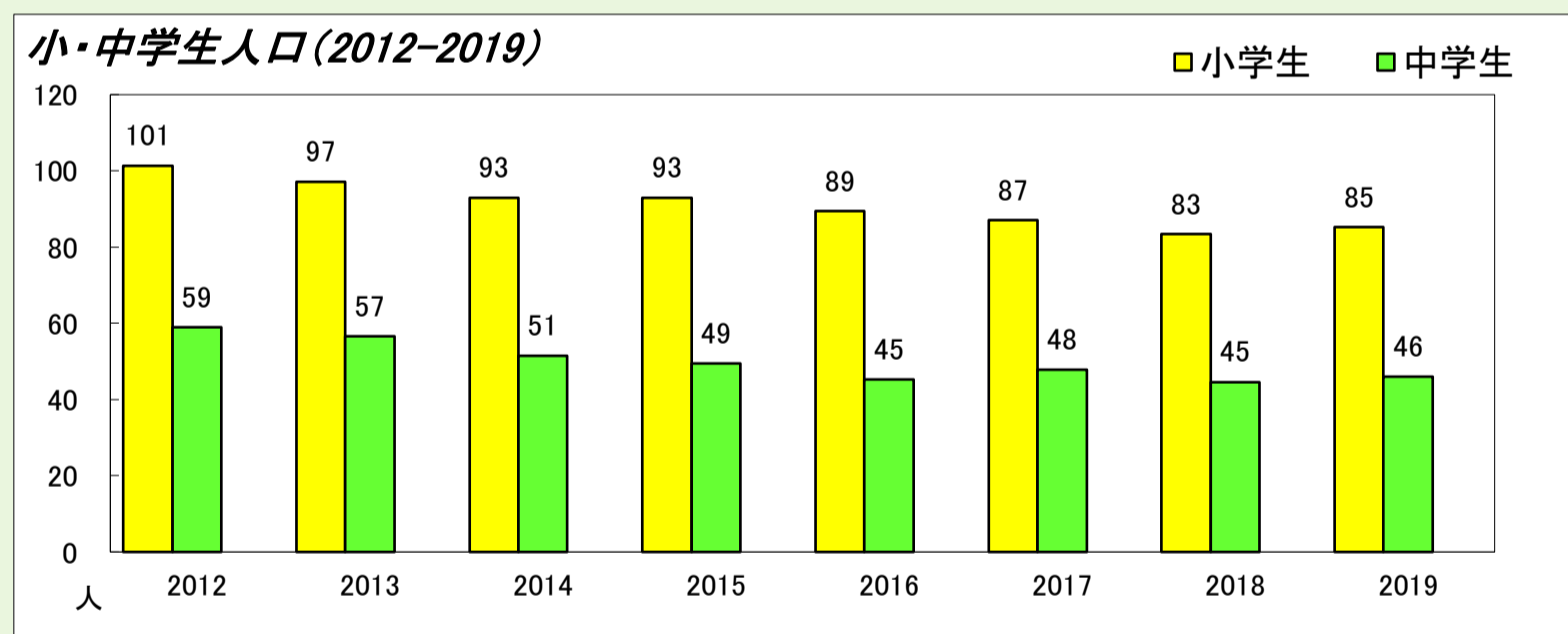
2. 年代別人口



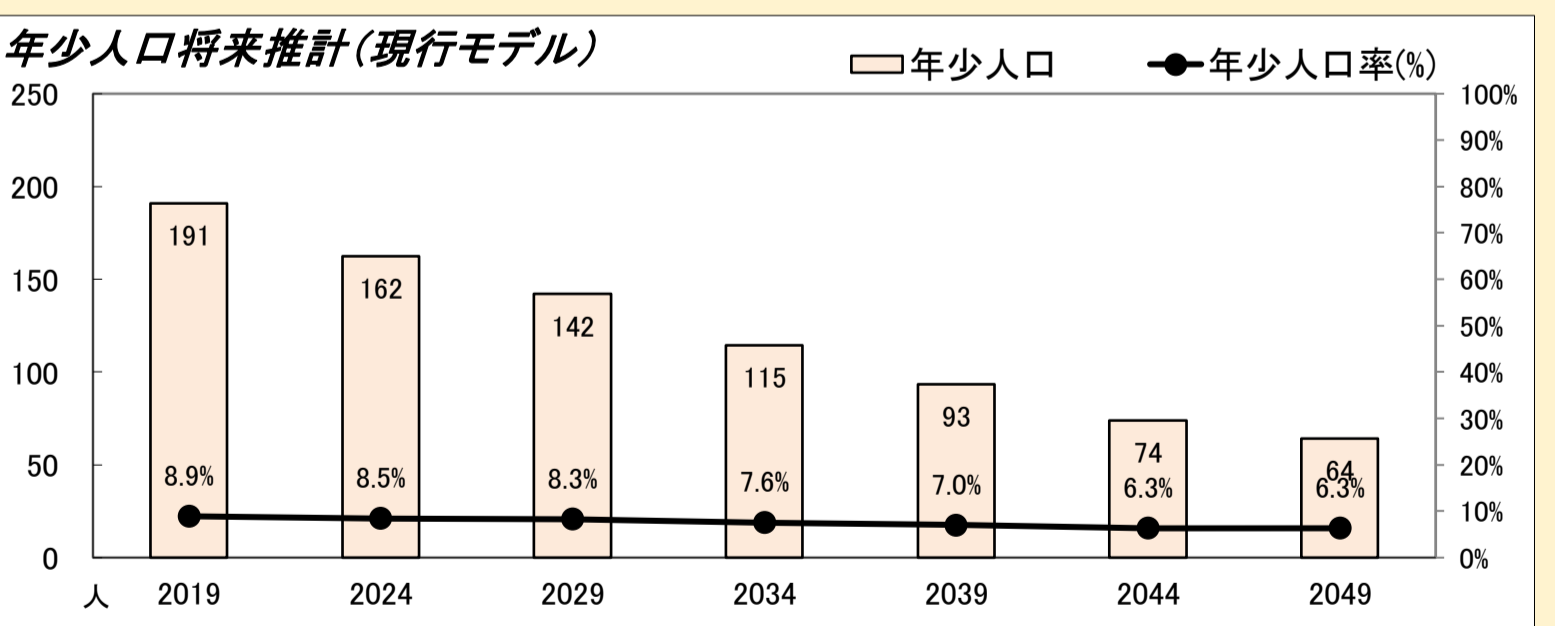
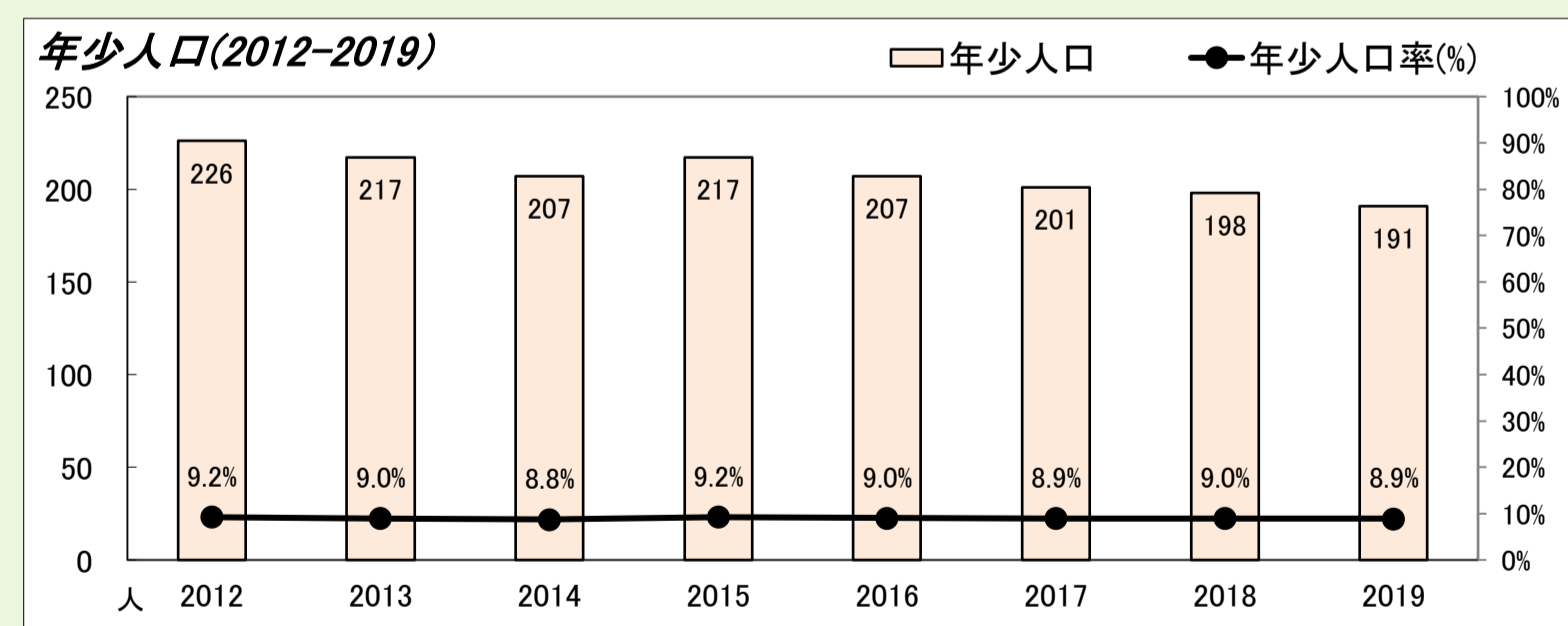
3. 総人口・高齢化率



4. 小学校・中学校の人口



5. 年少人口(0～14歳)



	2012	2013	2014	2015	2016	2017	2018	2019	将来推計	2024	2029	2034	2039	2044	2049
人口増減率(※)	-	-1.3%	-2.2%	-0.6%	-2.2%	-2.2%	-1.6%	-3.1%		-10.6%	-10.8%	-11.3%	-12.1%	-12.4%	-12.9%
高齢化率	41.3%	43.0%	44.0%	44.6%	46.0%	46.7%	46.9%	47.5%		48.8%	50.2%	50.0%	48.9%	49.8%	50.8%
後期高齢者比率	28.9%	29.7%	30.6%	30.3%	30.3%	30.1%	30.3%	30.6%		30.8%	33.2%	35.1%	36.4%	35.1%	33.4%
生産年齢人口率	47.3%	46.3%	45.5%	44.6%	43.5%	42.9%	42.7%	42.0%		39.2%	38.0%	39.8%	40.7%	39.8%	38.5%
20～30代女性比率	6.4%	6.6%	6.6%	6.6%	6.5%	6.0%	6.0%	6.0%		5.6%	5.6%	4.2%	4.2%	4.4%	4.1%
若年層率(～14)	9.2%	9.0%	8.8%	9.2%	9.0%	8.9%	9.0%	8.9%		8.5%	8.3%	7.6%	7.0%	6.3%	6.3%
4歳以下人口比率	2.3%	2.3%	2.2%	2.6%	2.5%	2.5%	2.7%	2.3%		2.0%	2.0%	1.6%	1.6%	1.6%	1.5%

(※人口増減率における2024年以降は5年間の増減率を表記)

