



都道府県名

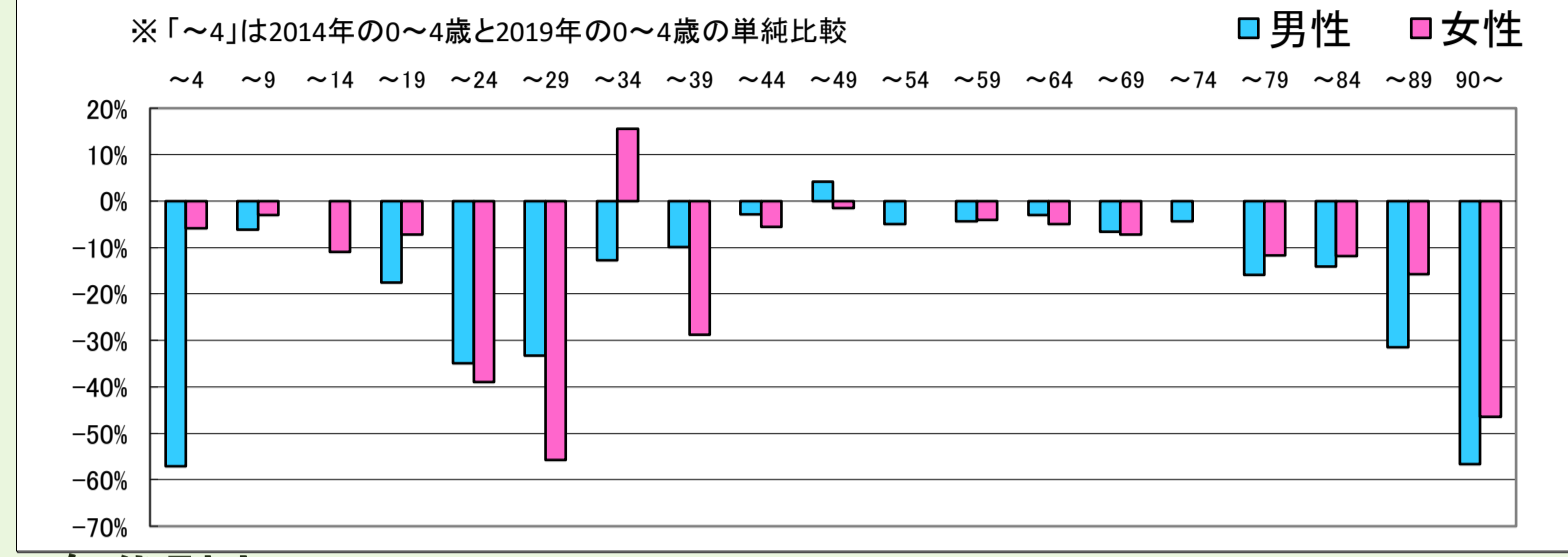
合併前市町村名

島根県

掛合町

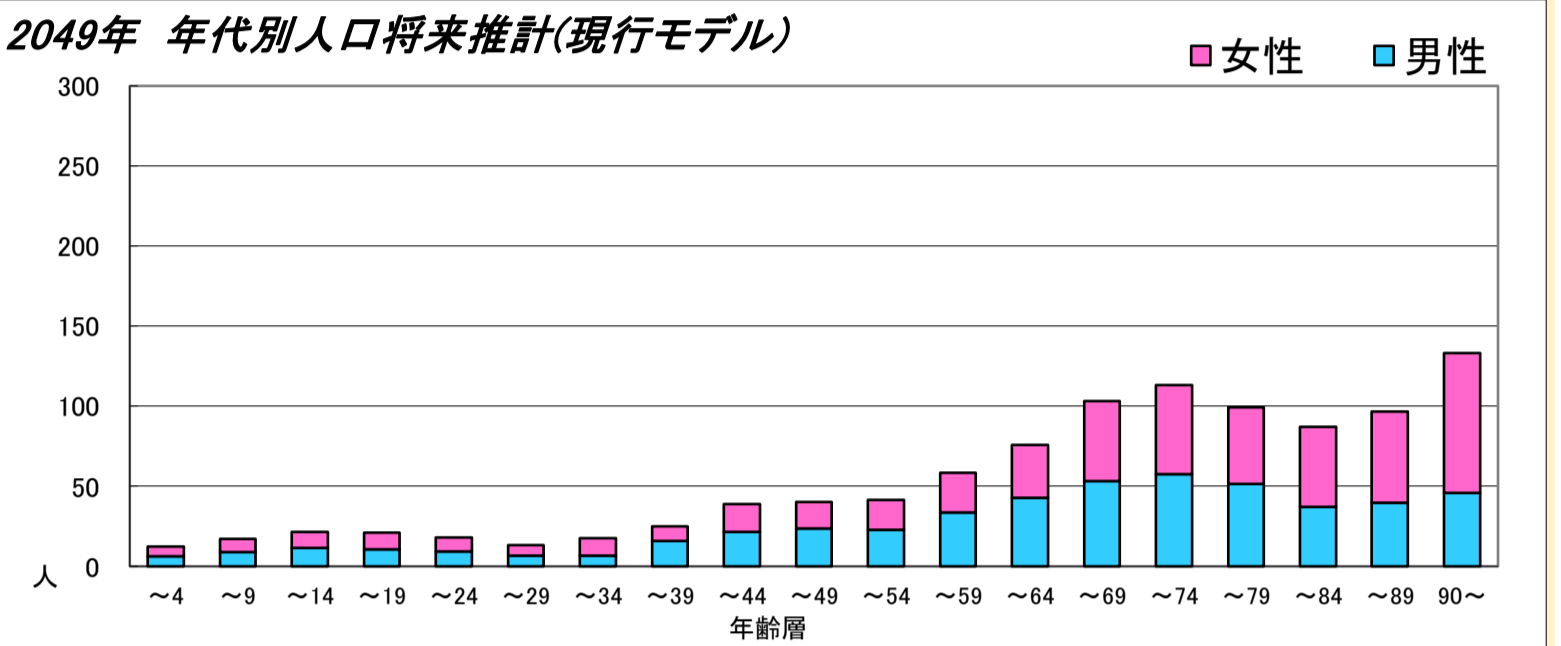
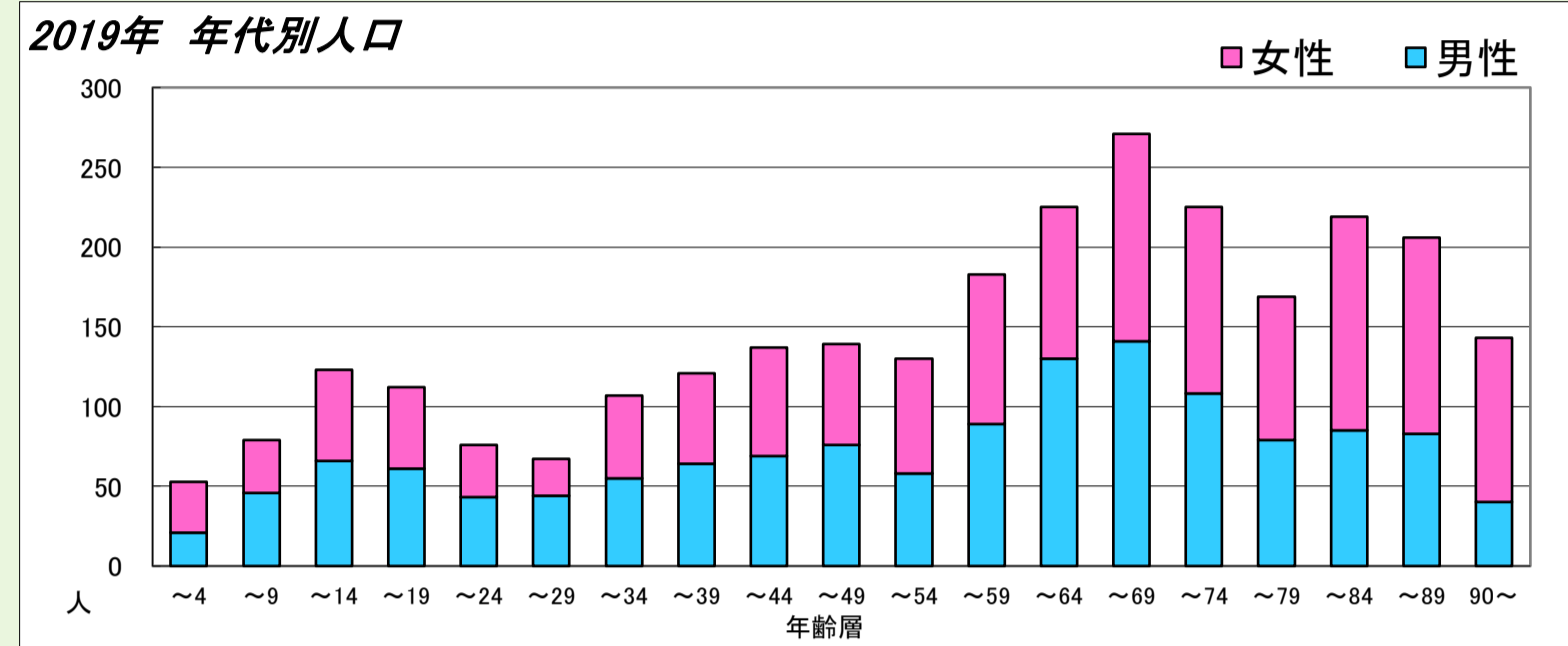
全域

1. コーホート変化率(2014年・2019年より算出)

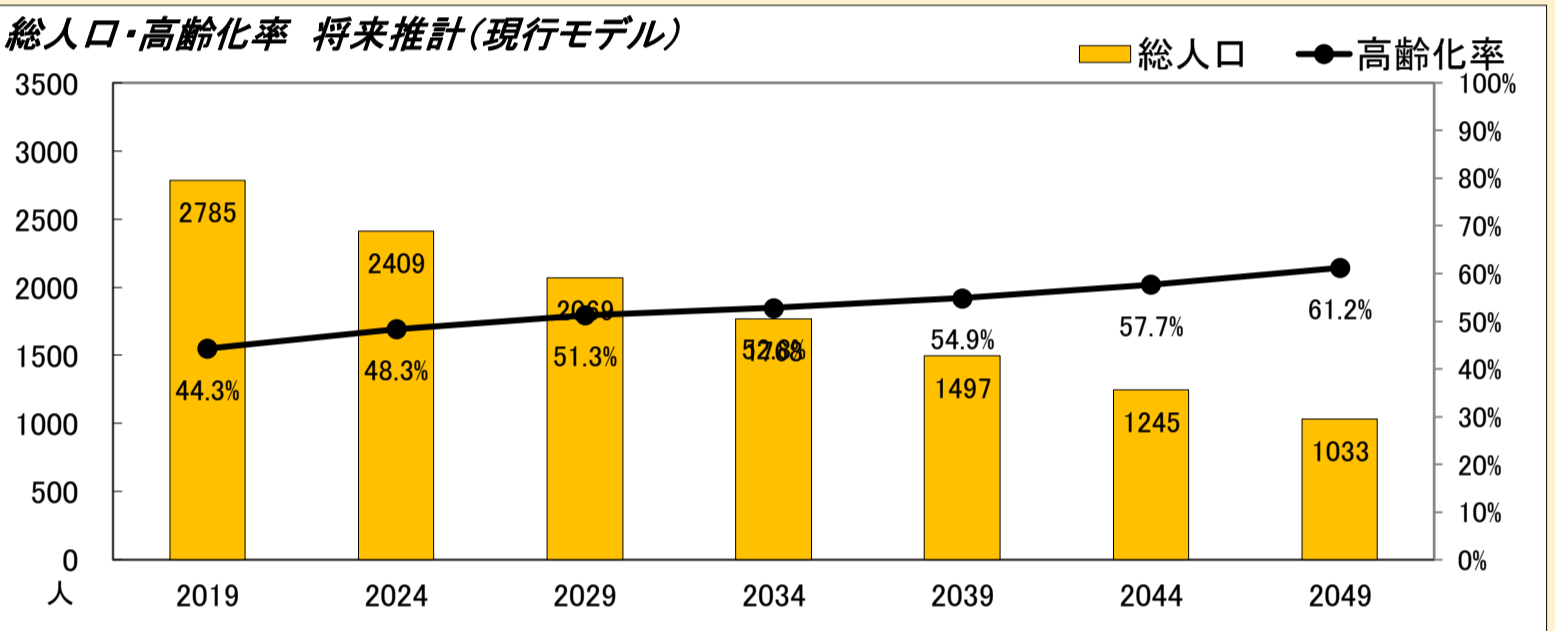
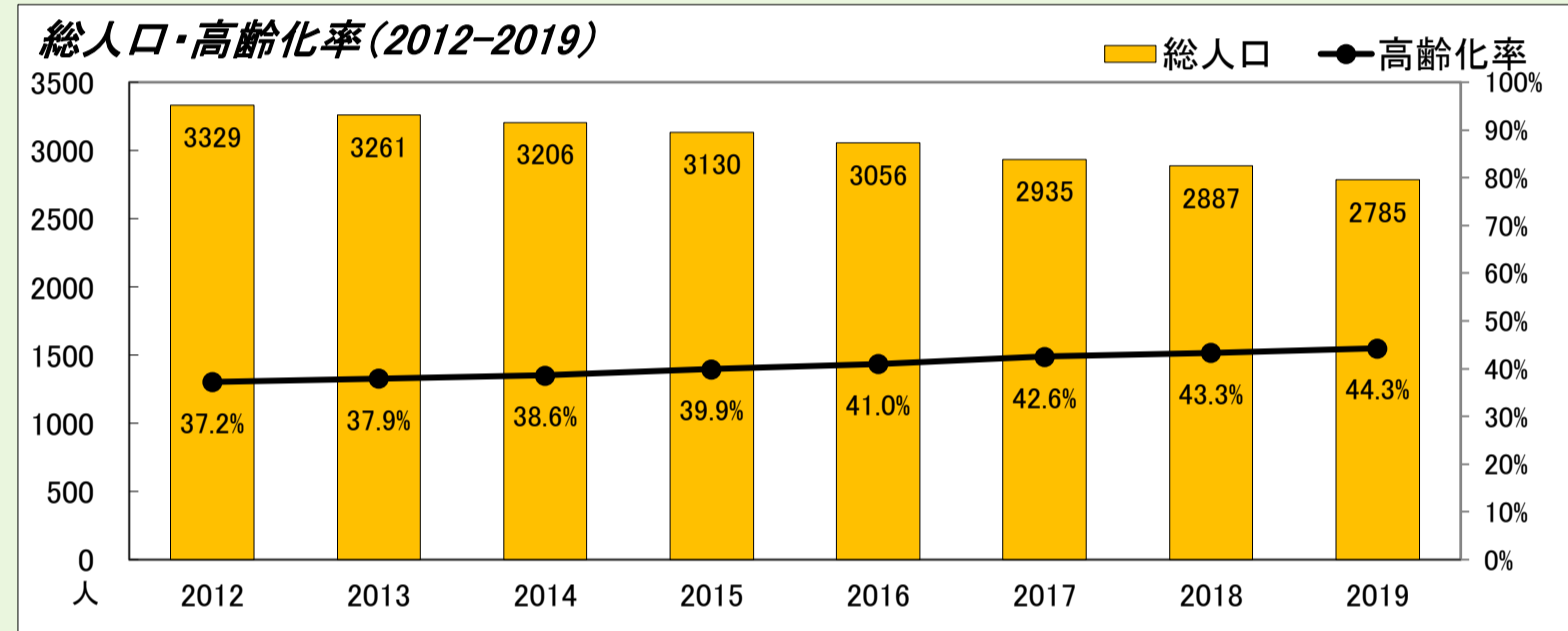


本データは「住民基本台帳(外国人含む)」を基にした「しまねの郷づくり応援サイト(2019年11月29日時点)」で公開されている298地区の2019年までの値及び将来推計値を島根県・市町村・合併前市町村単位で積み上げ算出したものです。※2012年データは外国人を含まない

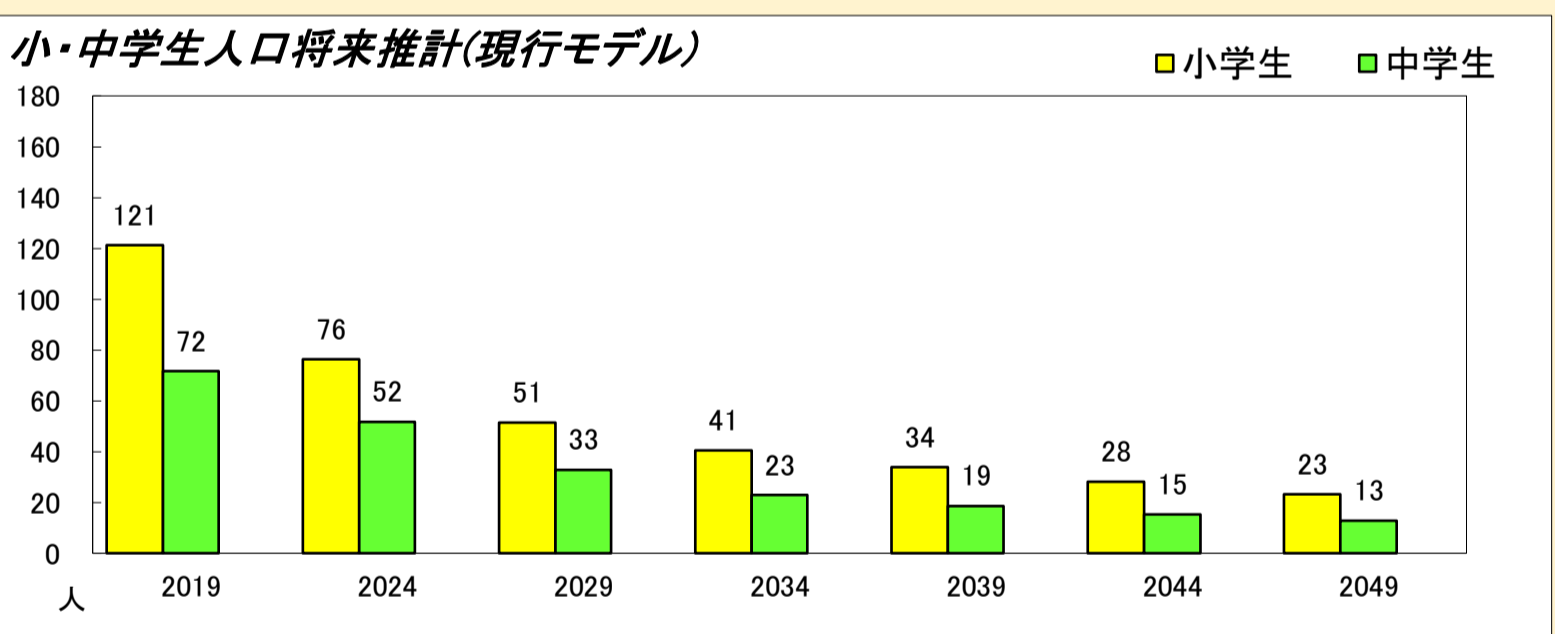
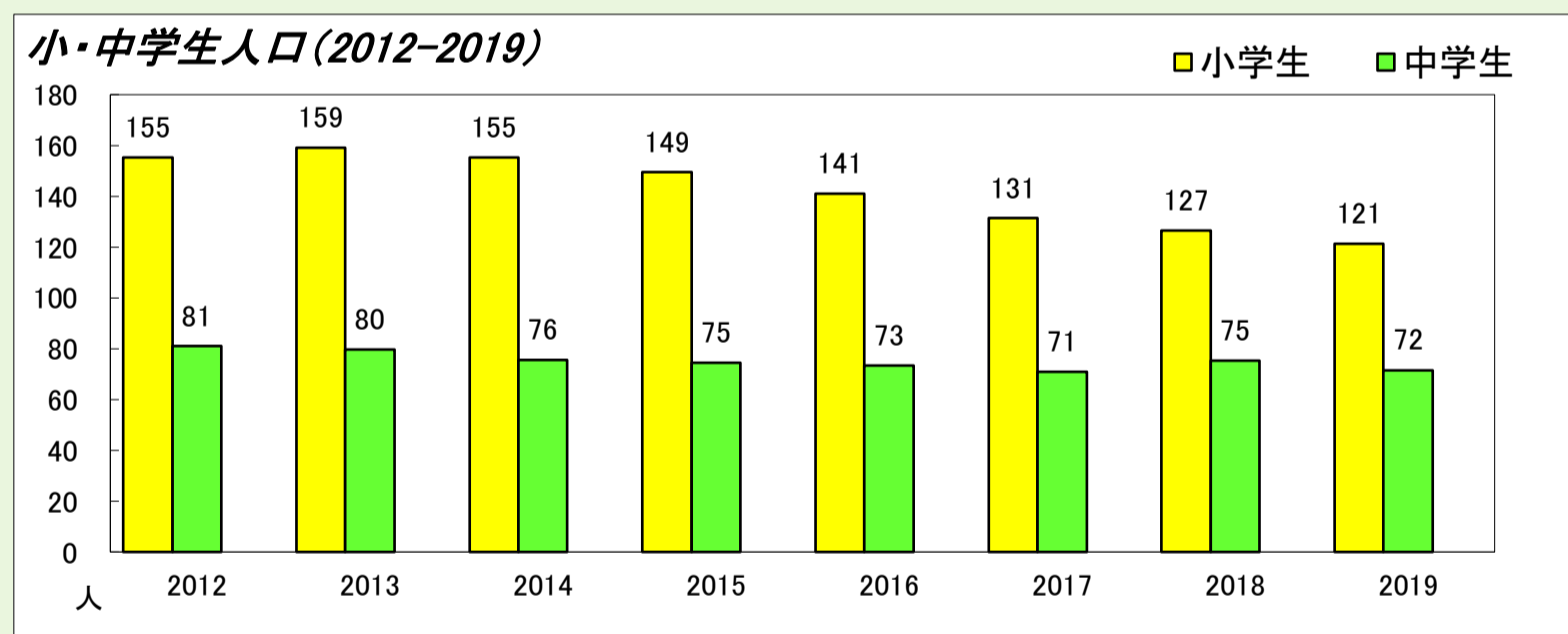
2. 年代別人口



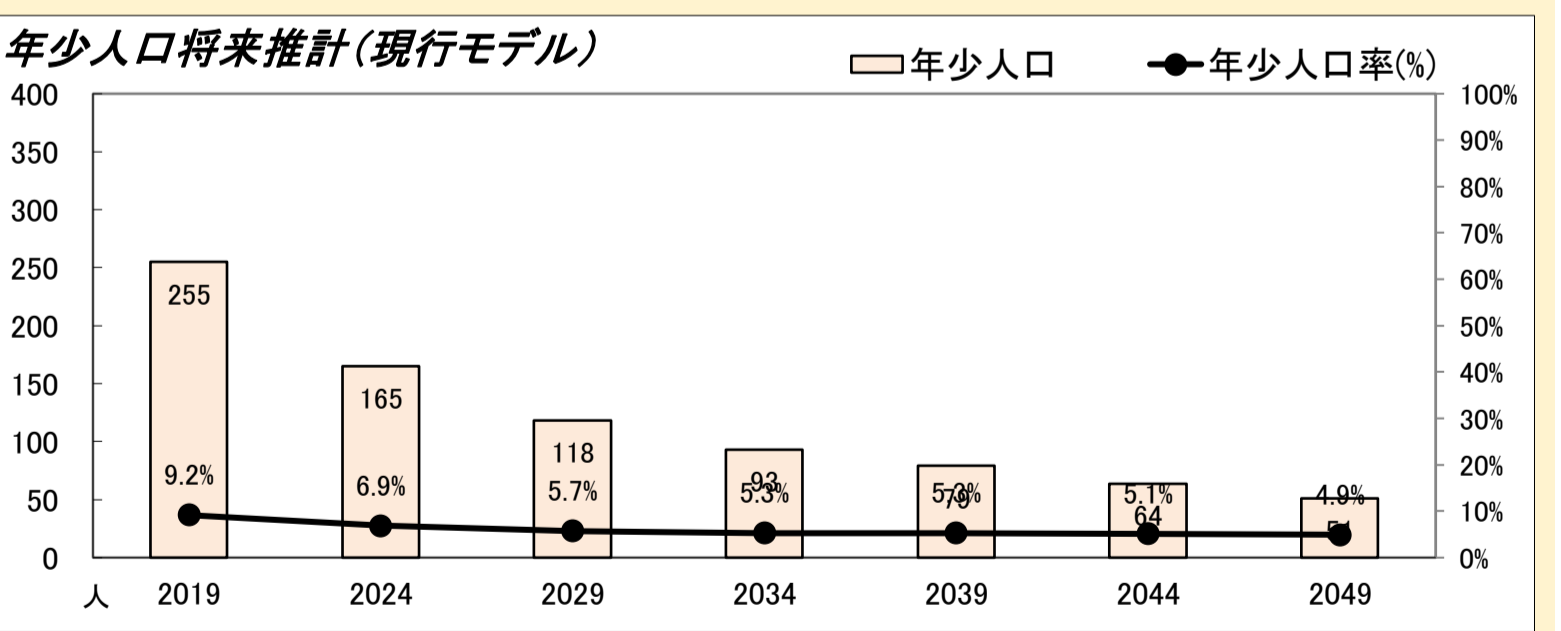
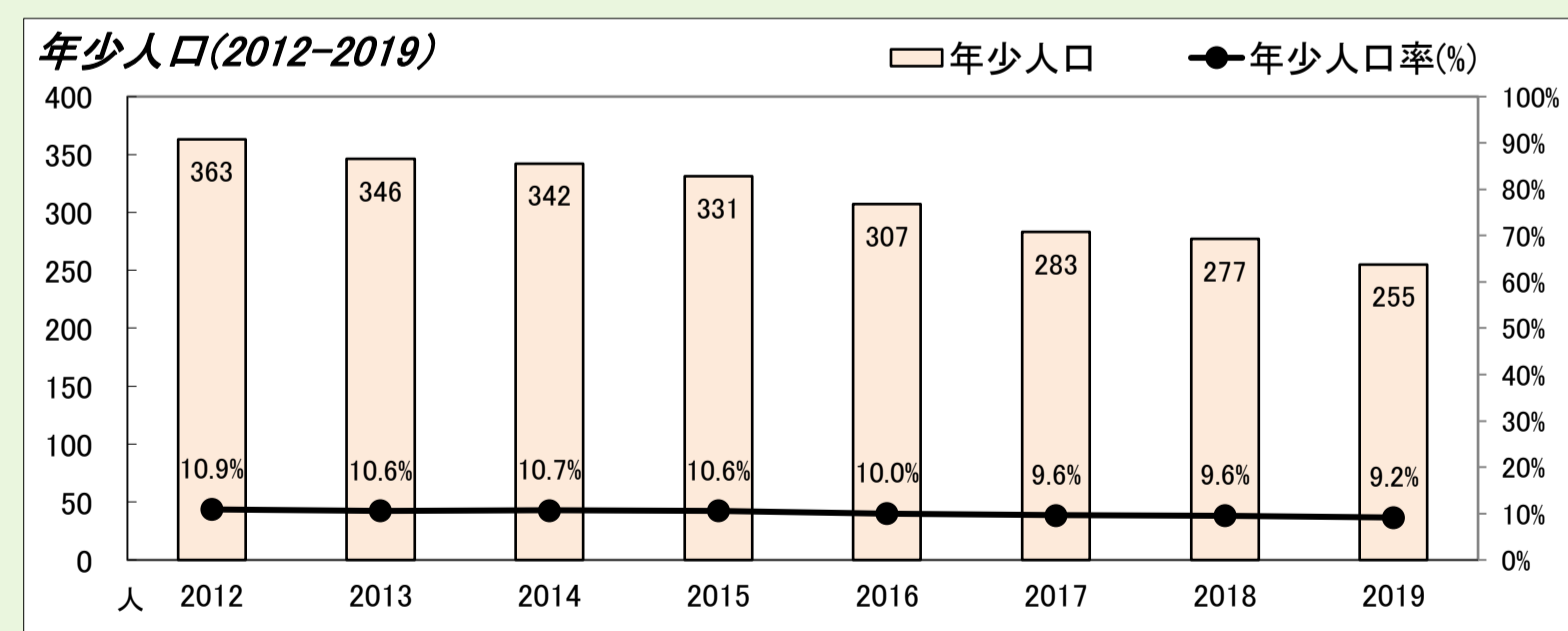
3. 総人口・高齢化率



4. 小学校・中学校の人口



5. 年少人口(0～14歳)



	2012	2013	2014	2015	2016	2017	2018	2019	将来推計	2024	2029	2034	2039	2044	2049
人口増減率(※)	-	-2.0%	-1.7%	-2.4%	-2.4%	-4.0%	-1.6%	-3.5%	-13.5%	-14.1%	-14.6%	-15.3%	-16.8%	-17.0%	
高齢化率	37.2%	37.9%	38.6%	39.9%	41.0%	42.6%	43.3%	44.3%	48.3%	51.3%	52.8%	54.9%	57.7%	61.2%	
後期高齢者比率	25.2%	25.6%	25.3%	25.8%	26.0%	26.4%	26.3%	26.5%	28.6%	33.5%	37.3%	39.6%	39.3%	40.2%	
生産年齢人口率	50.1%	49.7%	49.0%	47.8%	47.1%	45.9%	45.1%	44.7%	41.1%	39.7%	38.7%	35.8%	32.9%	30.7%	
20～30代女性比率	7.2%	7.6%	7.8%	7.4%	7.0%	6.4%	6.3%	5.9%	4.9%	4.8%	4.3%	4.4%	3.9%	3.3%	
若年層率(～14)	10.9%	10.6%	10.7%	10.6%	10.0%	9.6%	9.6%	9.2%	6.9%	5.7%	5.3%	5.3%	5.1%	4.9%	
4歳以下人口比率	3.1%	2.5%	2.6%	2.6%	2.4%	2.2%	2.3%	1.9%	1.6%	1.6%	1.4%	1.5%	1.4%	1.2%	

(※人口増減率における2024年以降は5年間の増減率を表記)

