

# 島根県・市町村・合併前市町村単位 積み上げ算出シート

MOUNTAINOUS REGION RESEARCH CENTER

島根県 中山間地域研究センター



都道府県名

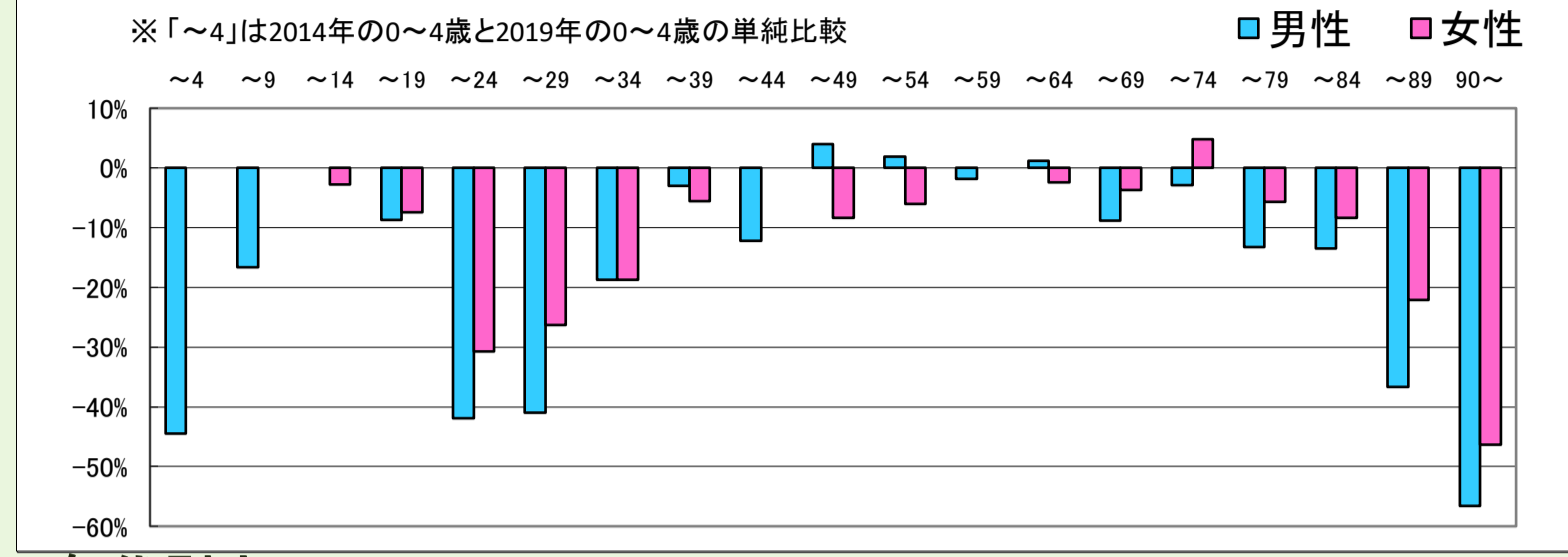
合併前市町村名

島根県

吉田村

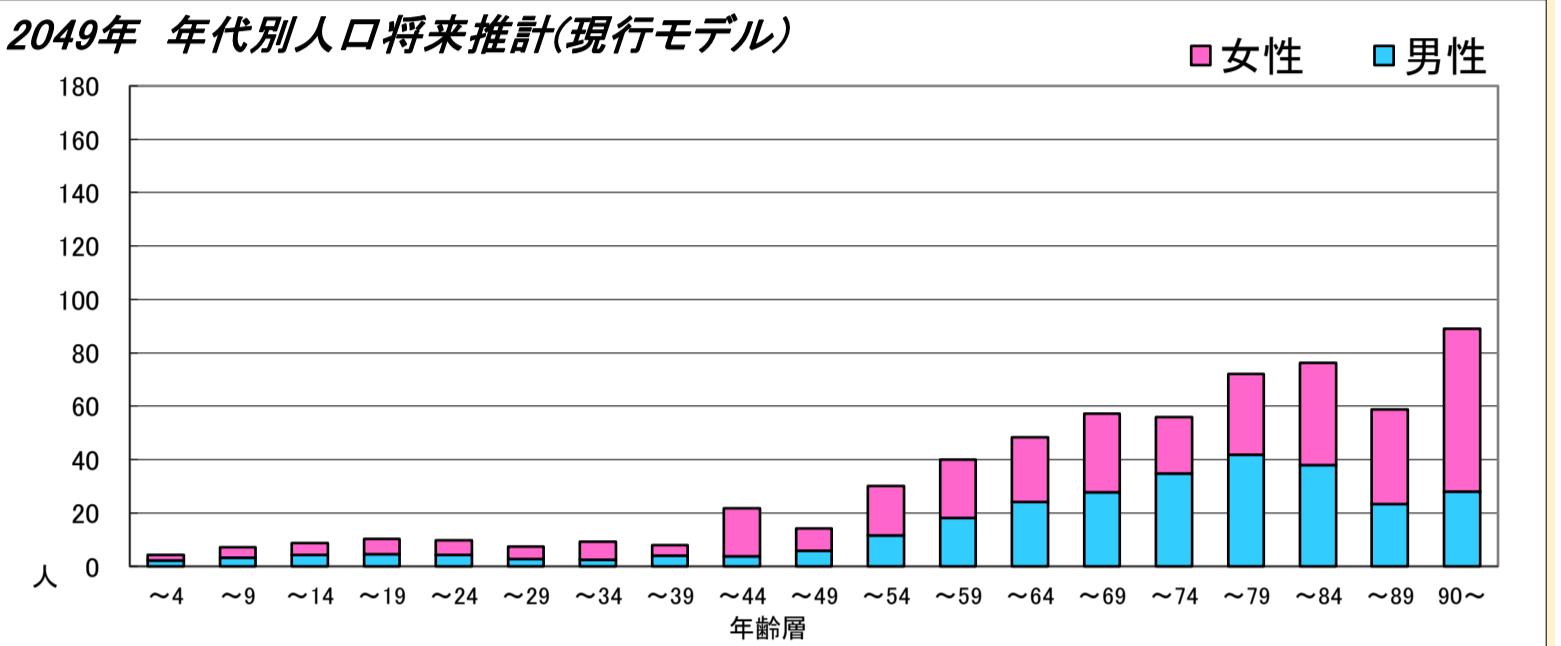
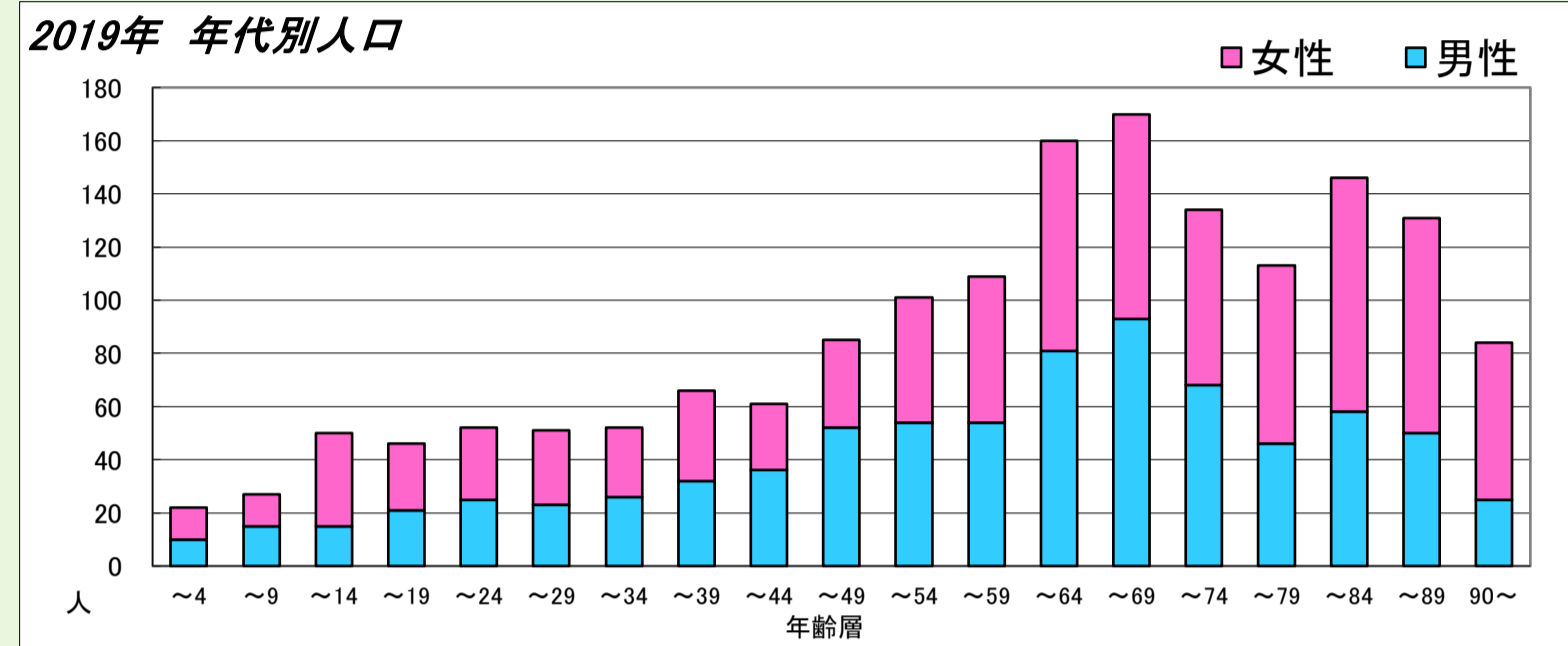
全域

## 1. コーホート変化率(2014年・2019年より算出)

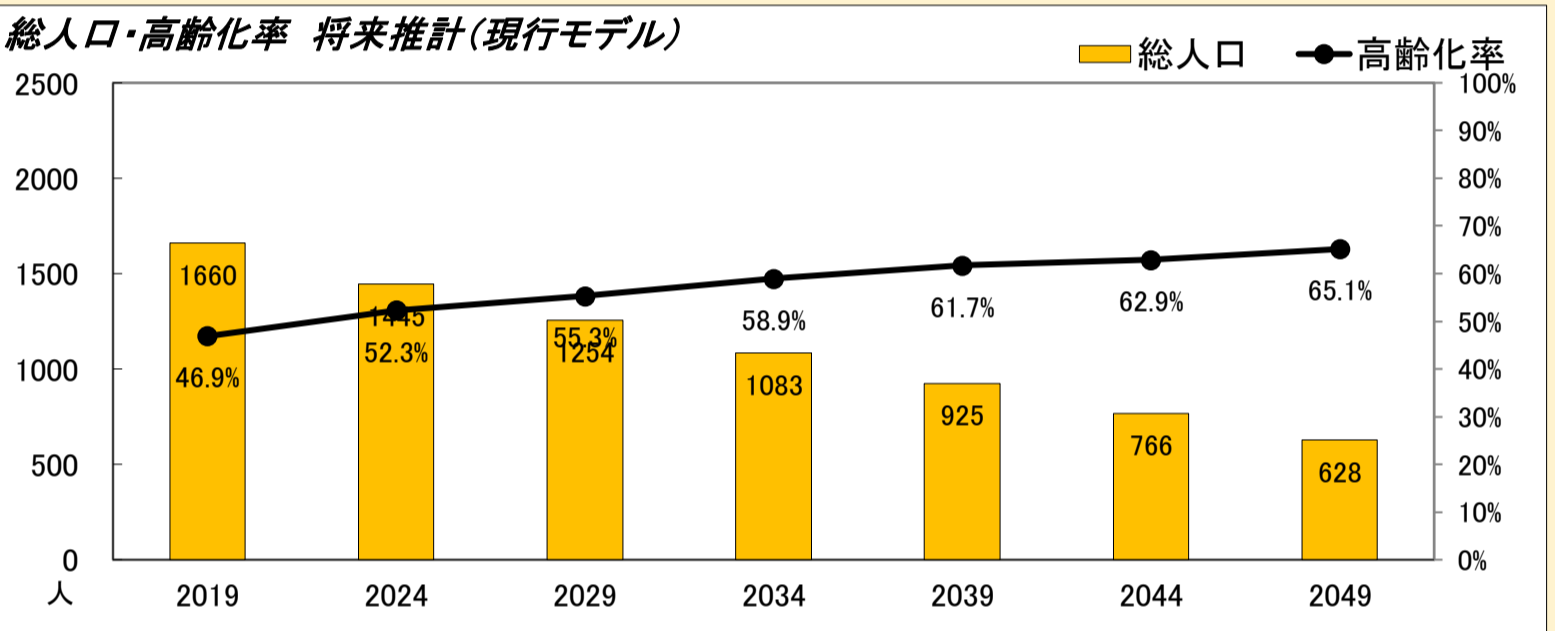
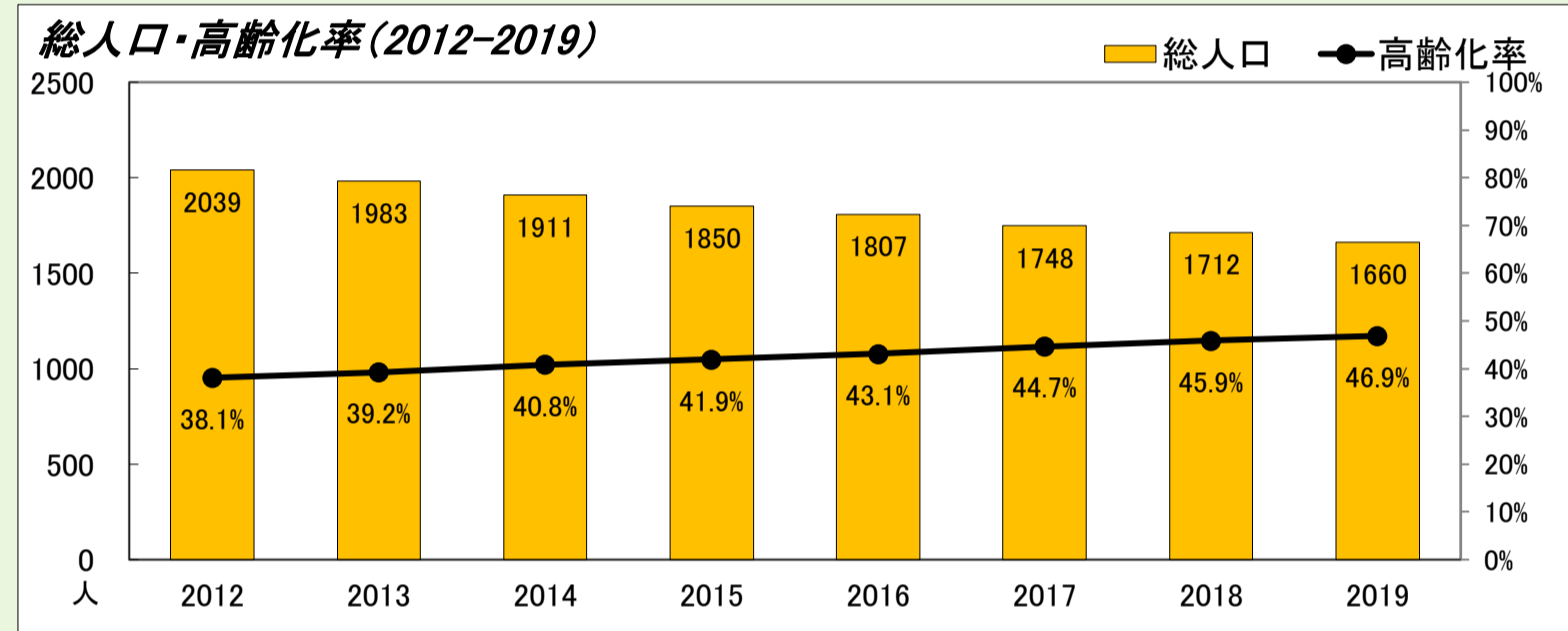


本データは「住民基本台帳(外国人含む)」を基にした「しまねの郷づくり応援サイト(2019年11月29日時点)」で公開されている298地区の2019年までの値及び将来推計値を島根県・市町村・合併前市町村単位で積み上げ算出したものです。※2012年データは外国人を含まない

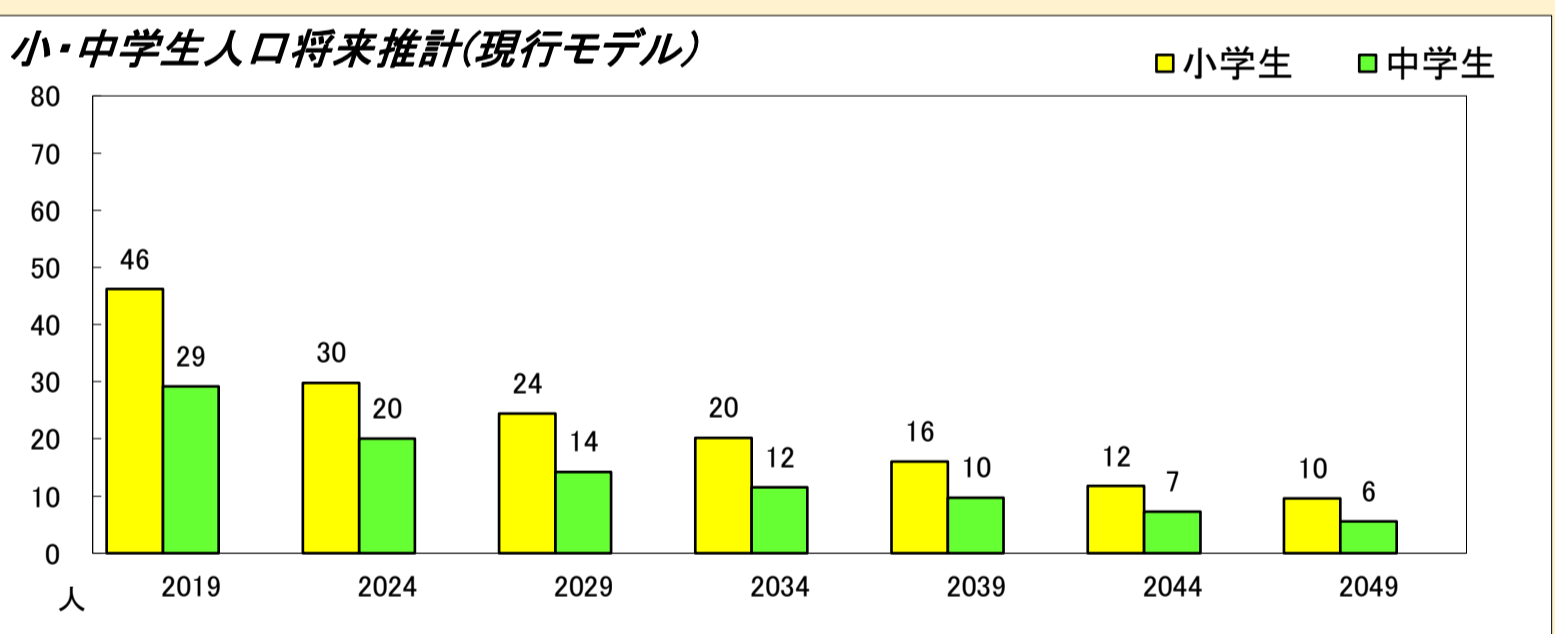
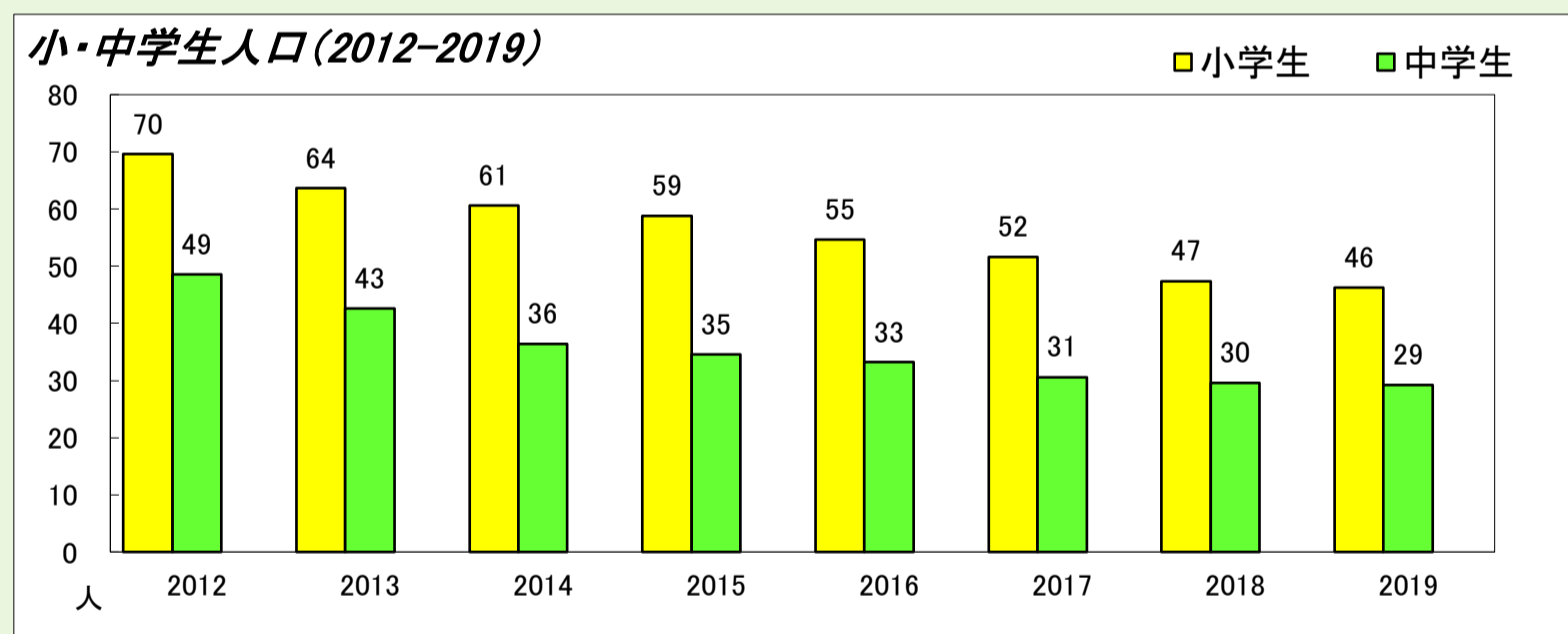
## 2. 年代別人口



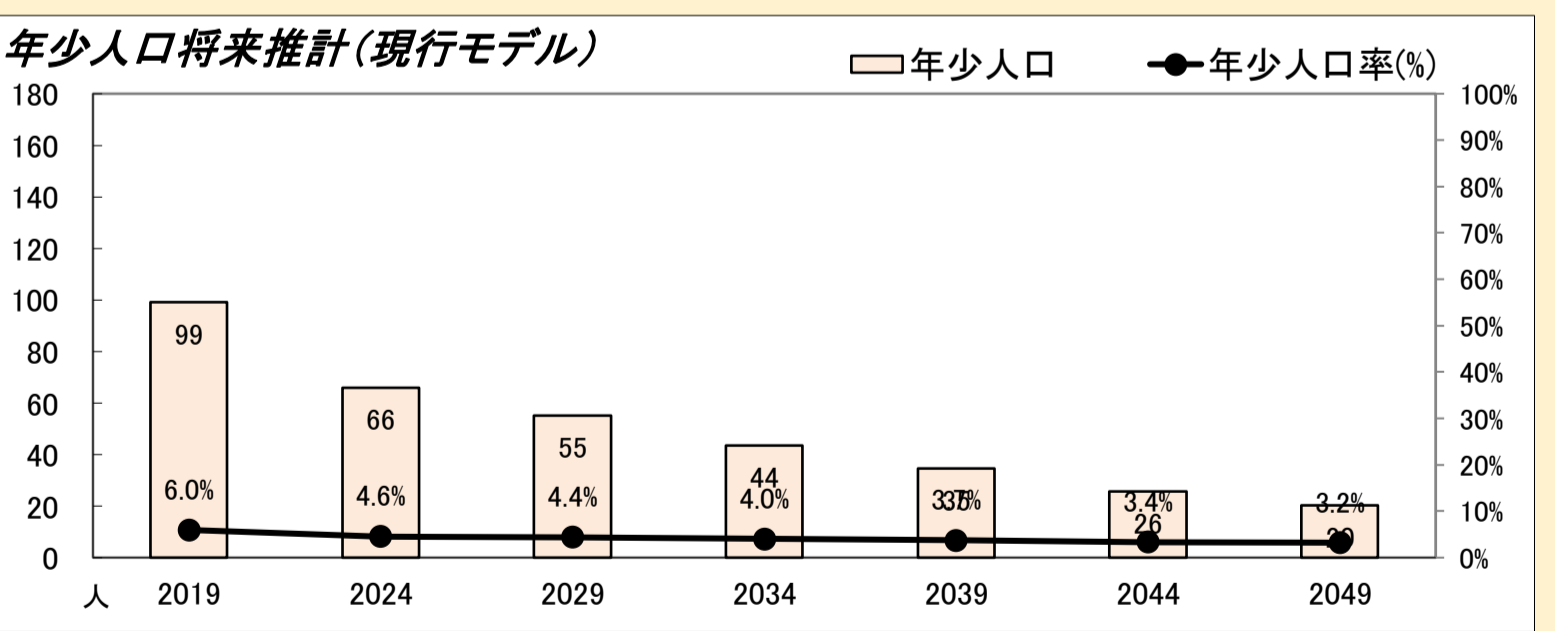
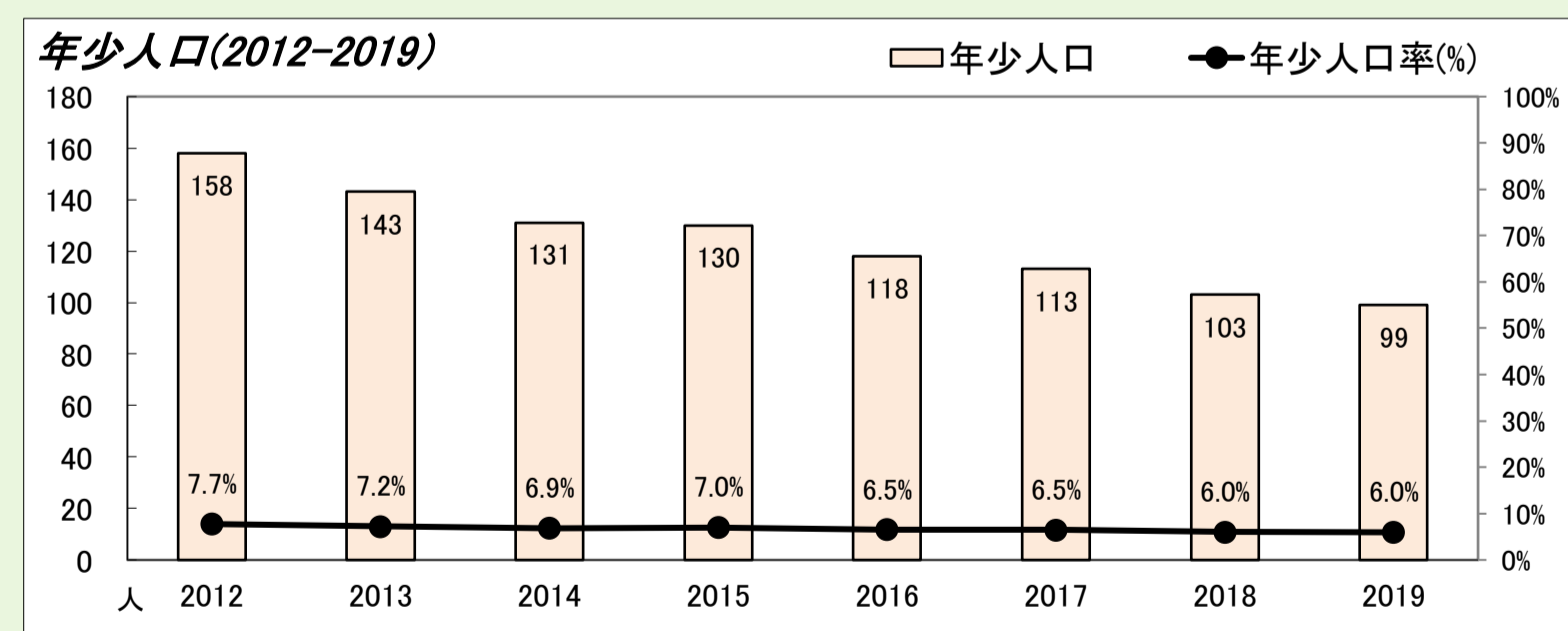
## 3. 総人口・高齢化率



## 4. 小学校・中学校の人口



## 5. 年少人口(0～14歳)



	2012	2013	2014	2015	2016	2017	2018	2019	将来推計	2024	2029	2034	2039	2044	2049
人口増減率(※)	-	-2.7%	-3.6%	-3.2%	-2.3%	-3.3%	-2.1%	-3.0%		-12.9%	-13.2%	-13.7%	-14.6%	-17.1%	-18.0%
高齢化率	38.1%	39.2%	40.8%	41.9%	43.1%	44.7%	45.9%	46.9%		52.3%	55.3%	58.9%	61.7%	62.9%	65.1%
後期高齢者比率	25.6%	26.4%	27.4%	27.5%	27.9%	28.3%	28.5%	28.6%		30.0%	35.2%	40.8%	42.8%	45.1%	47.1%
生産年齢人口率	51.3%	51.2%	50.3%	48.9%	48.3%	46.8%	46.3%	45.7%		39.5%	36.6%	34.2%	32.3%	29.6%	27.8%
20～30代女性比率	6.8%	7.1%	6.9%	6.3%	6.7%	6.5%	6.8%	6.9%		5.9%	6.1%	4.8%	4.4%	4.2%	3.3%
若年層率(～14)	7.7%	7.2%	6.9%	7.0%	6.5%	6.5%	6.0%	6.0%		4.6%	4.4%	4.0%	3.7%	3.4%	3.2%
4歳以下人口比率	2.1%	1.9%	1.6%	1.7%	1.5%	1.5%	1.4%	1.3%		1.1%	1.2%	0.9%	0.9%	0.8%	0.7%

(※人口増減率における2024年以降は5年間の増減率を表記)

