



都道府県名

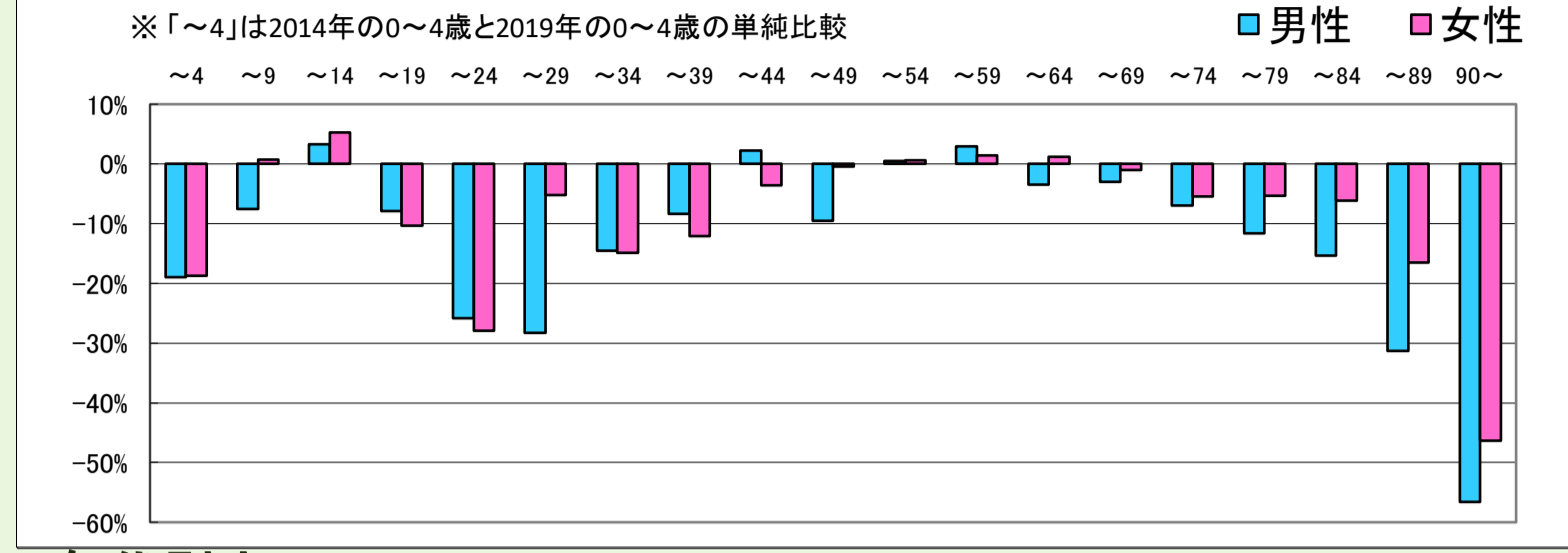
合併前市町村名

島根県

三刀屋町

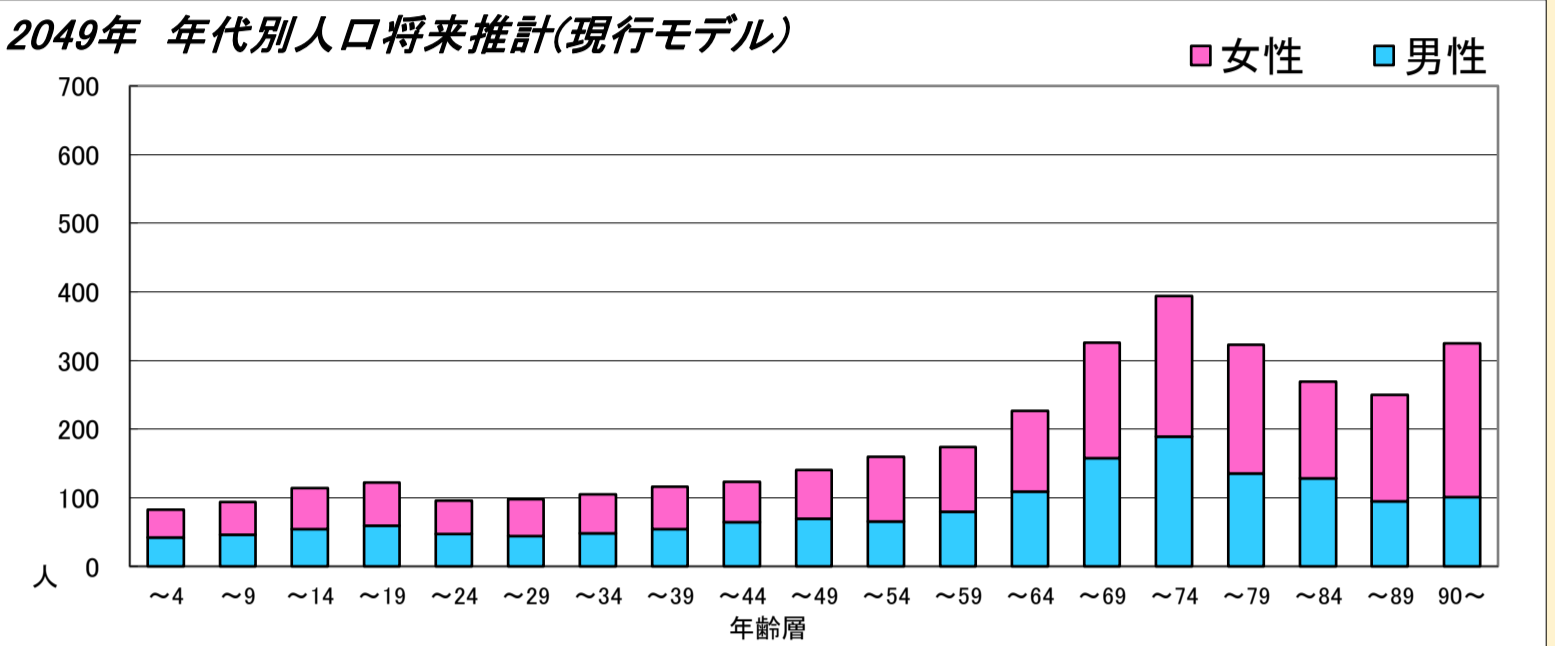
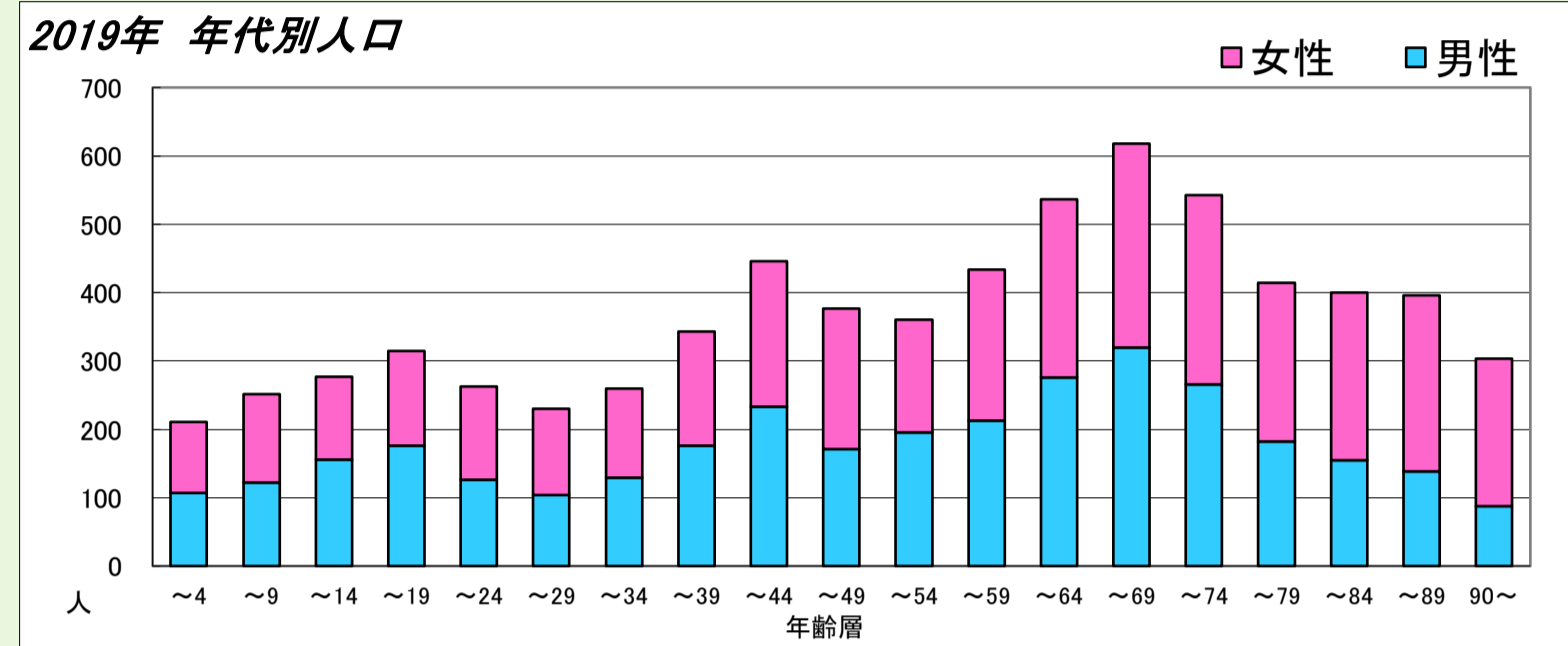
全域

1. コーホート変化率(2014年・2019年より算出)

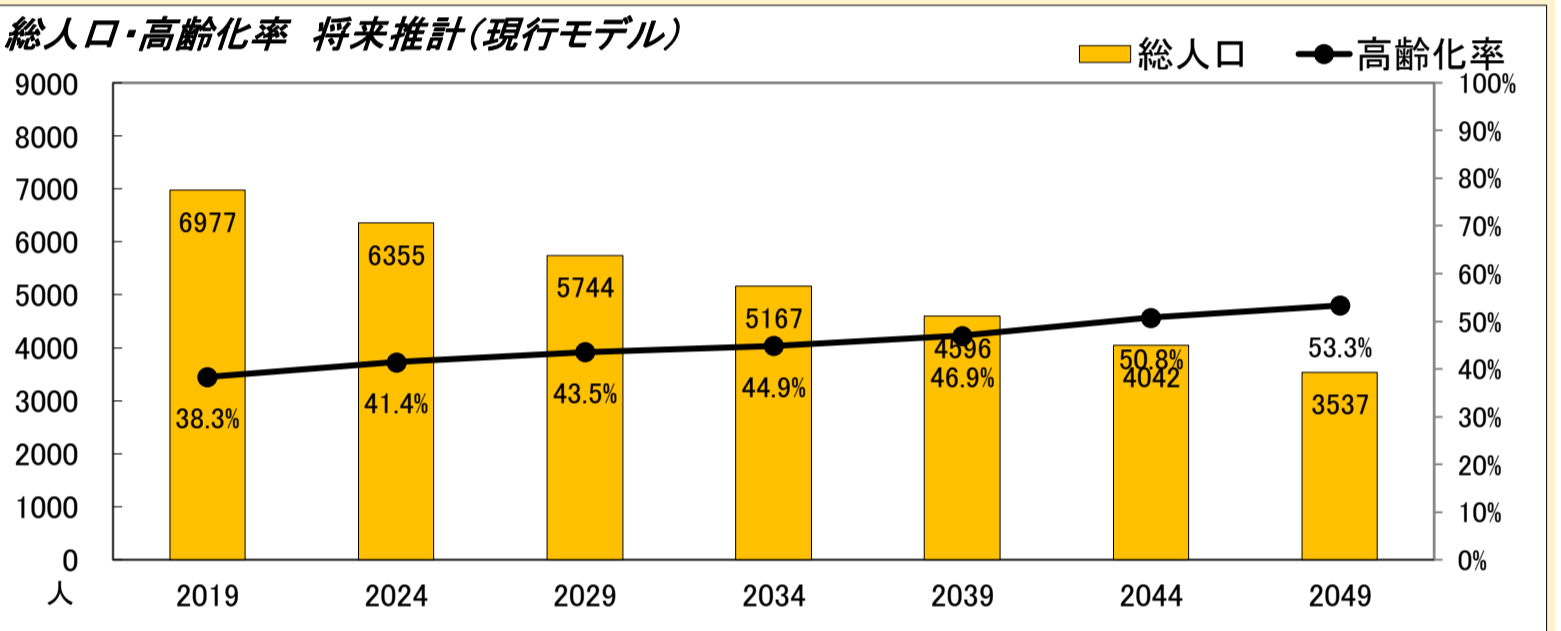
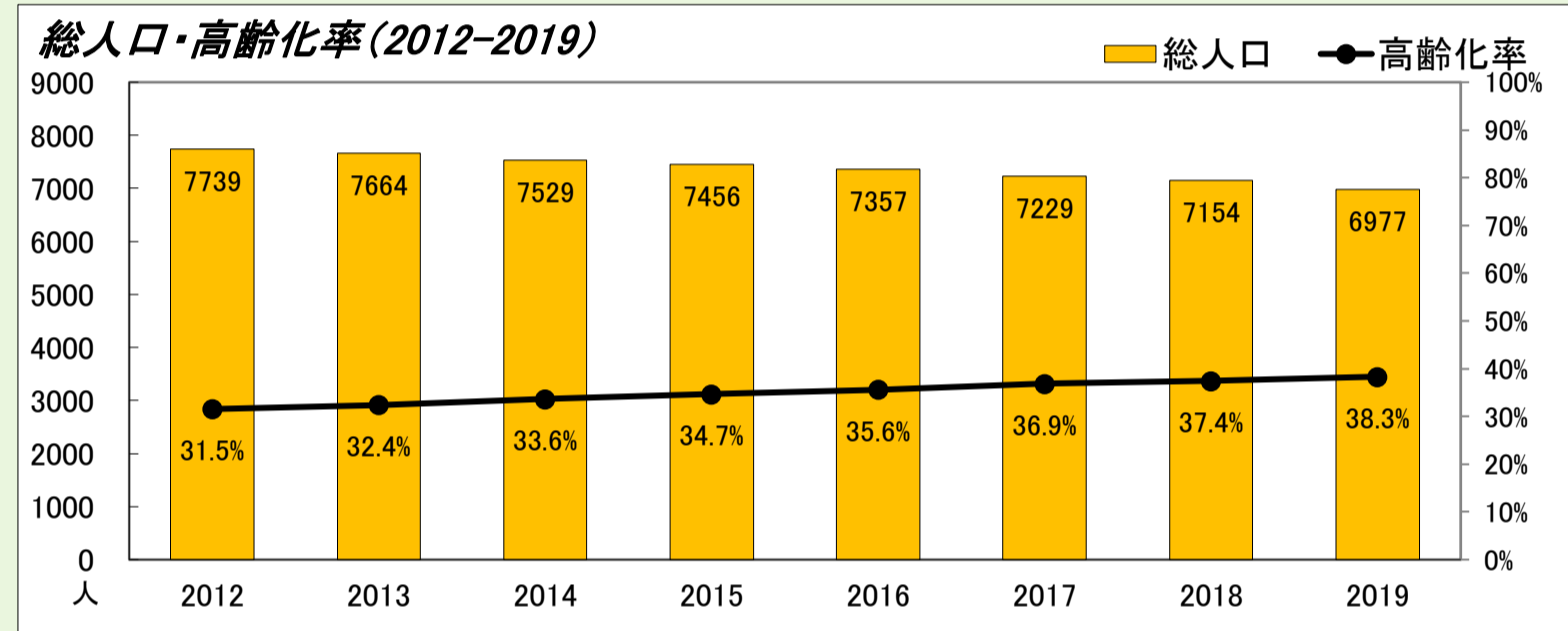


本データは「住民基本台帳(外国人含む)」を基にした「しまねの郷づくり応援サイト(2019年11月29日時点)」で公開されている298地区の2019年までの値及び将来推計値を島根県・市町村・合併前市町村単位で積み上げ算出したものです。※2012年データは外国人を含まない

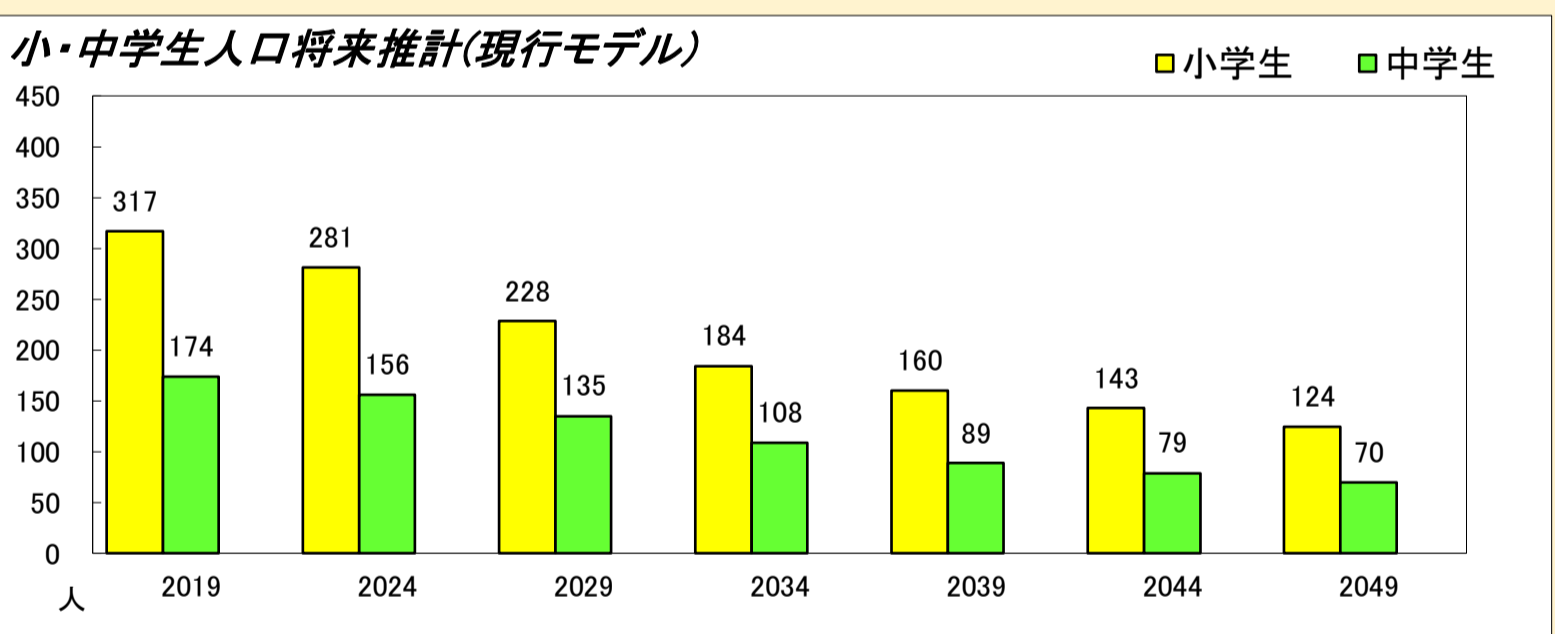
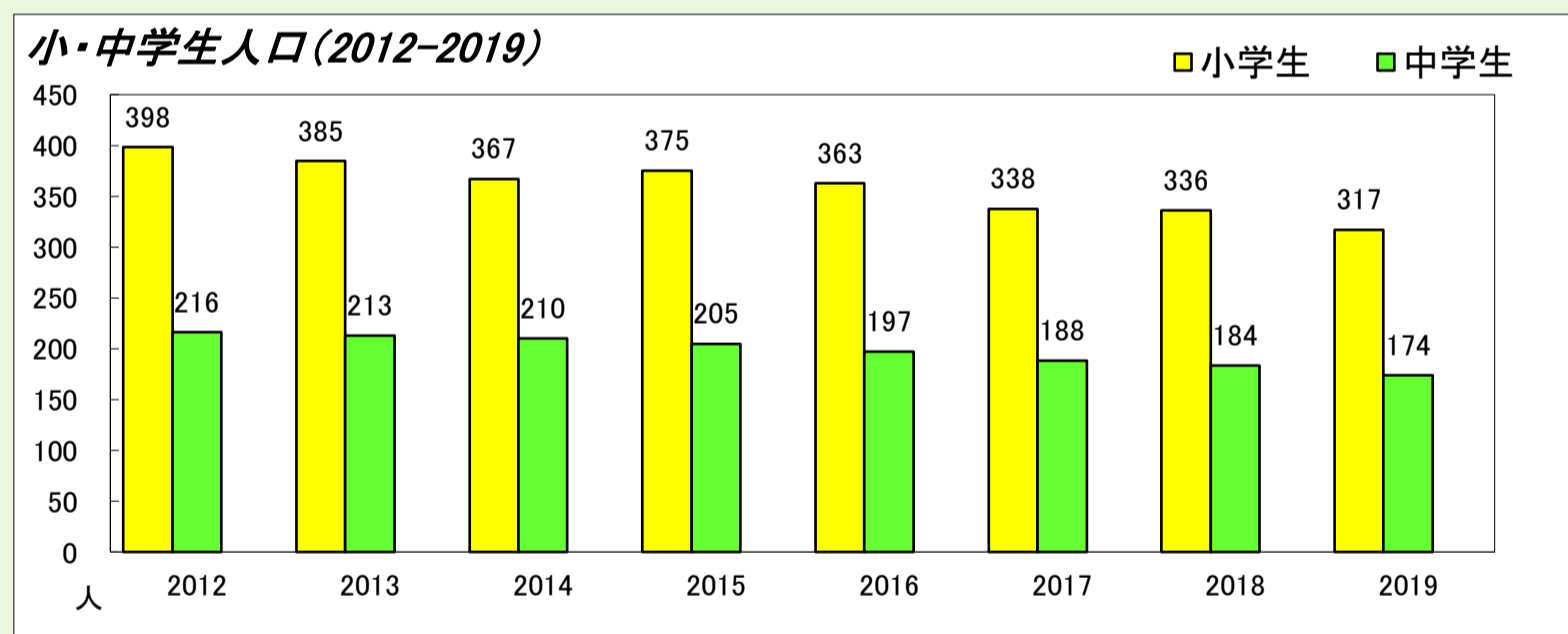
2. 年代別人口



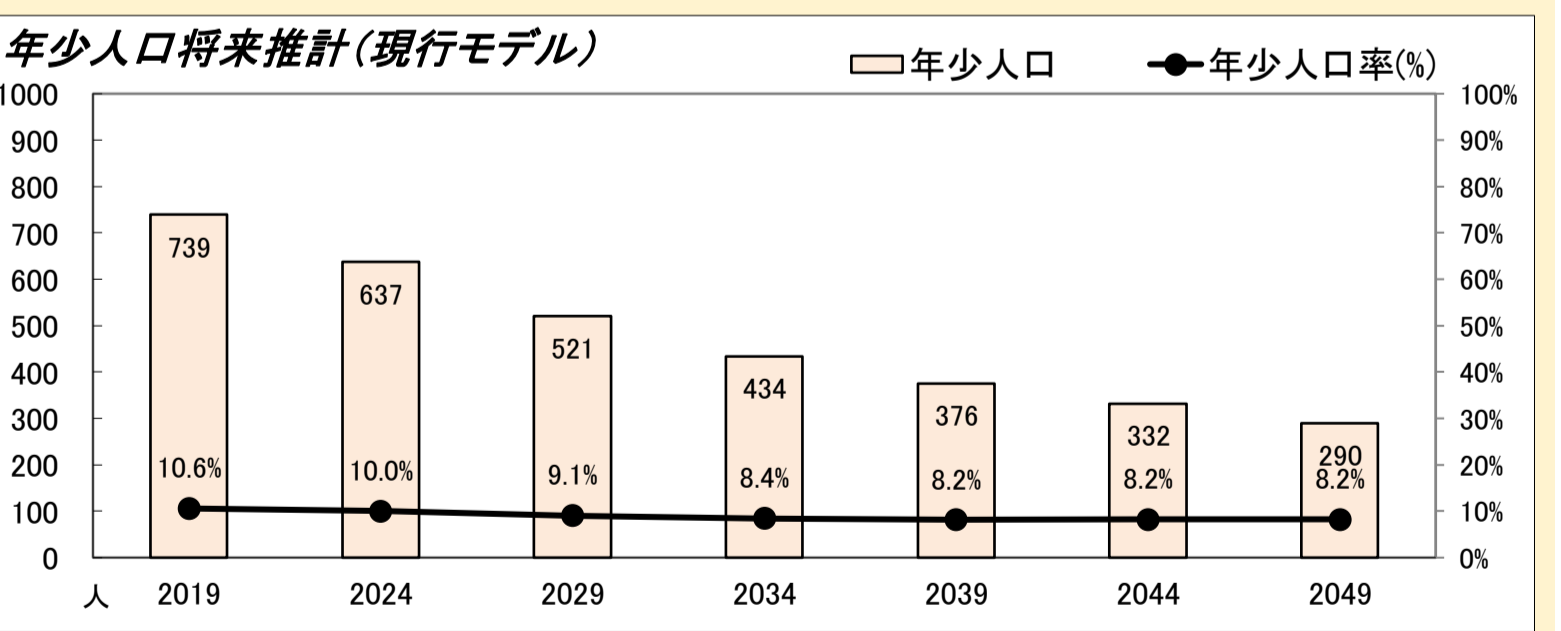
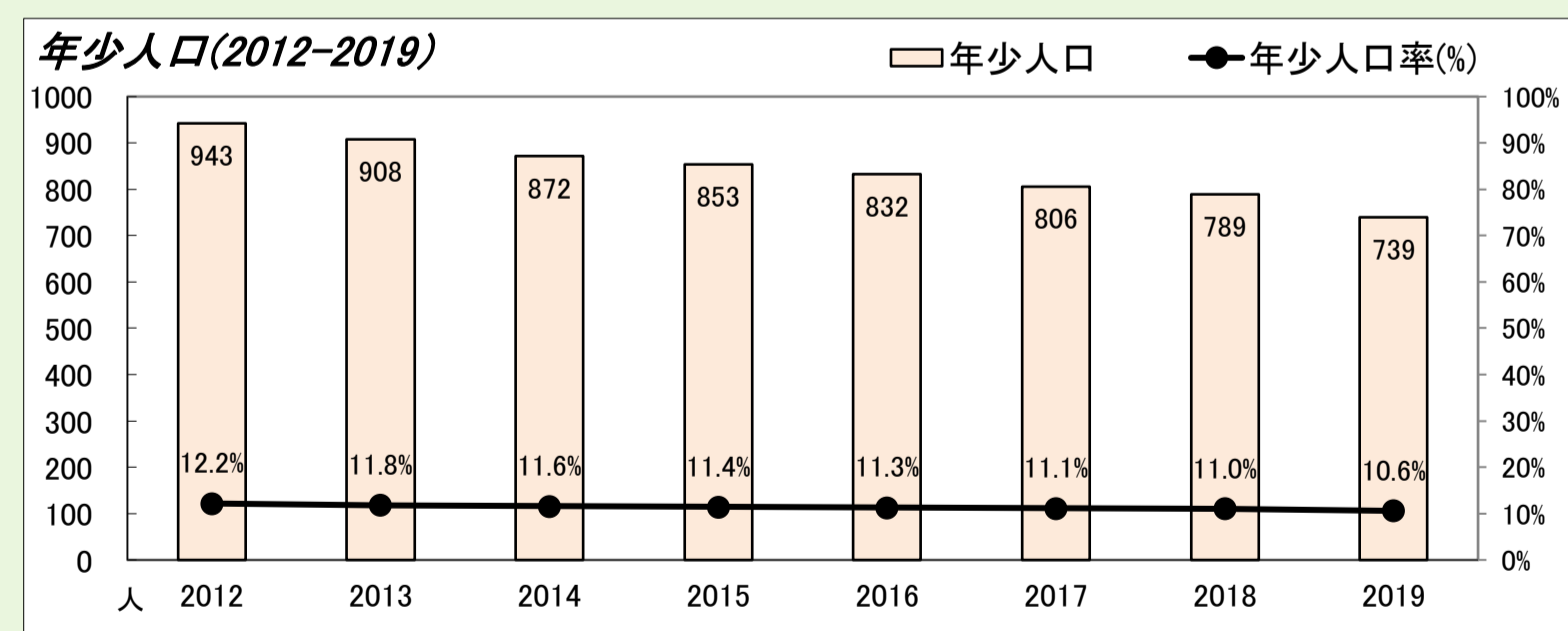
3. 総人口・高齢化率



4. 小学校・中学校の人口



5. 年少人口(0~14歳)



	2012	2013	2014	2015	2016	2017	2018	2019	将来推計	2024	2029	2034	2039	2044	2049
人口増減率(※)	-	-1.0%	-1.8%	-1.0%	-1.3%	-1.7%	-1.0%	-2.5%	-8.9%	-9.6%	-10.0%	-11.0%	-12.1%	-12.5%	
高齢化率	31.5%	32.4%	33.6%	34.7%	35.6%	36.9%	37.4%	38.3%	41.4%	43.5%	44.9%	46.9%	50.8%	53.3%	
後期高齢者比率	19.9%	20.0%	19.9%	20.7%	20.8%	21.3%	21.4%	21.7%	24.1%	27.7%	30.4%	31.6%	31.7%	33.0%	
生産年齢人口率	54.1%	53.3%	52.3%	51.4%	50.7%	49.6%	49.3%	49.1%	45.0%	44.5%	42.6%	40.1%	36.9%	35.2%	
20~30代女性比率	9.6%	9.6%	9.3%	9.0%	8.8%	8.2%	8.4%	8.0%	7.1%	6.6%	6.7%	6.4%	6.3%	6.3%	
若年層率(~14)	12.2%	11.8%	11.6%	11.4%	11.3%	11.1%	11.0%	10.6%	10.0%	9.1%	8.4%	8.2%	8.2%	8.2%	
4歳以下人口比率	3.6%	3.5%	3.5%	3.1%	3.1%	3.4%	3.2%	3.0%	2.7%	2.4%	2.5%	2.4%	2.3%	2.3%	

(※人口増減率における2024年以降は5年間の増減率を表記)

