



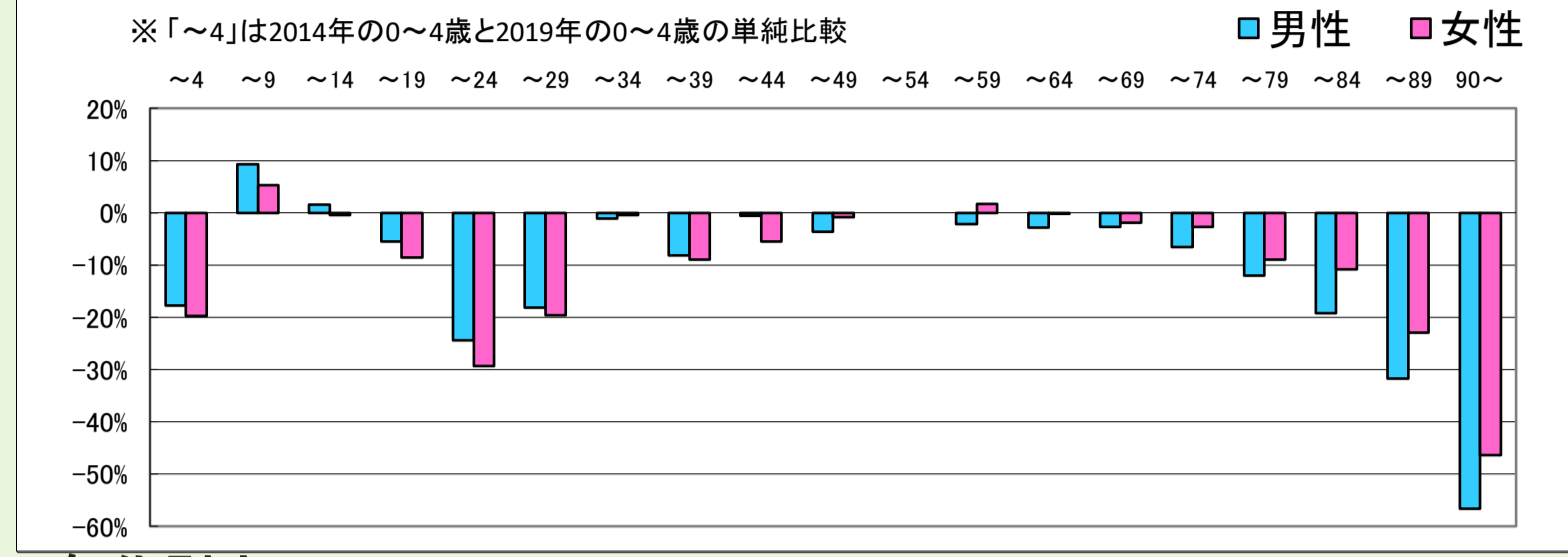
都道府県名

島根県

大東町

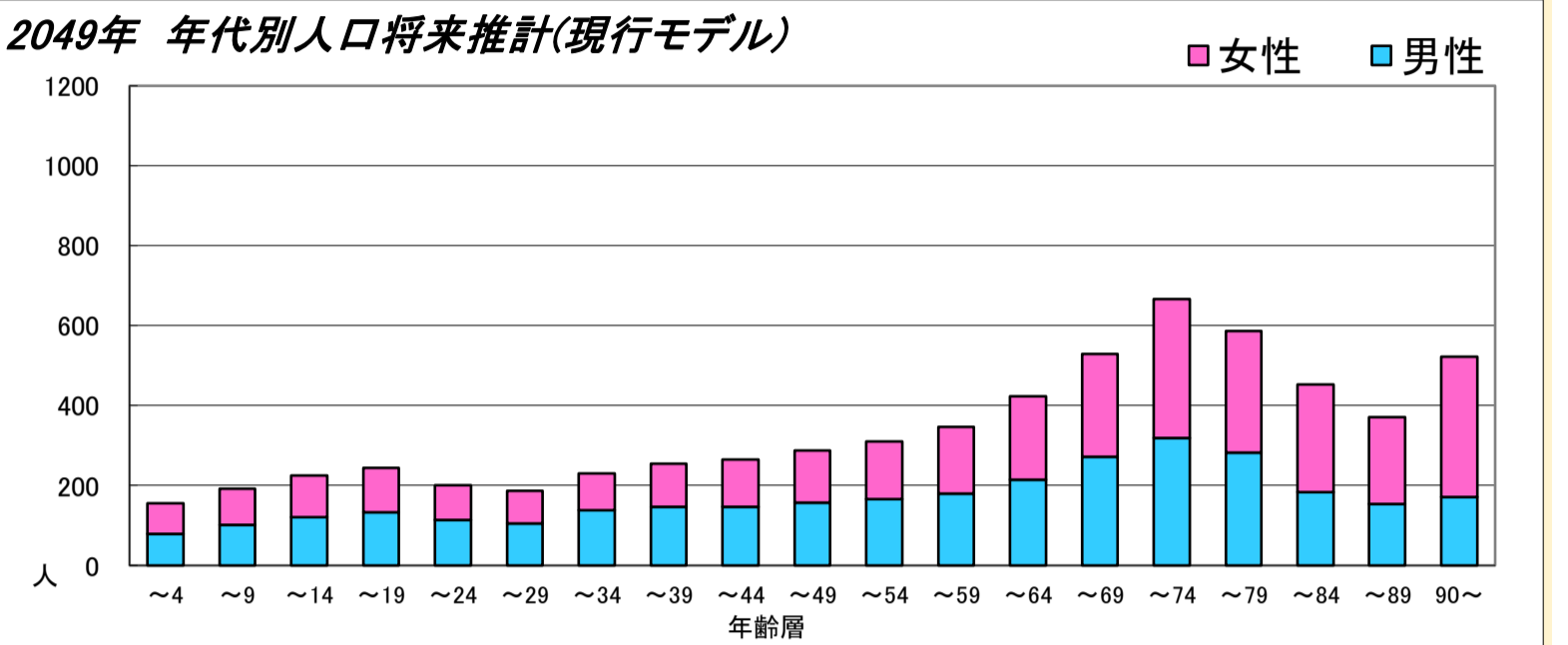
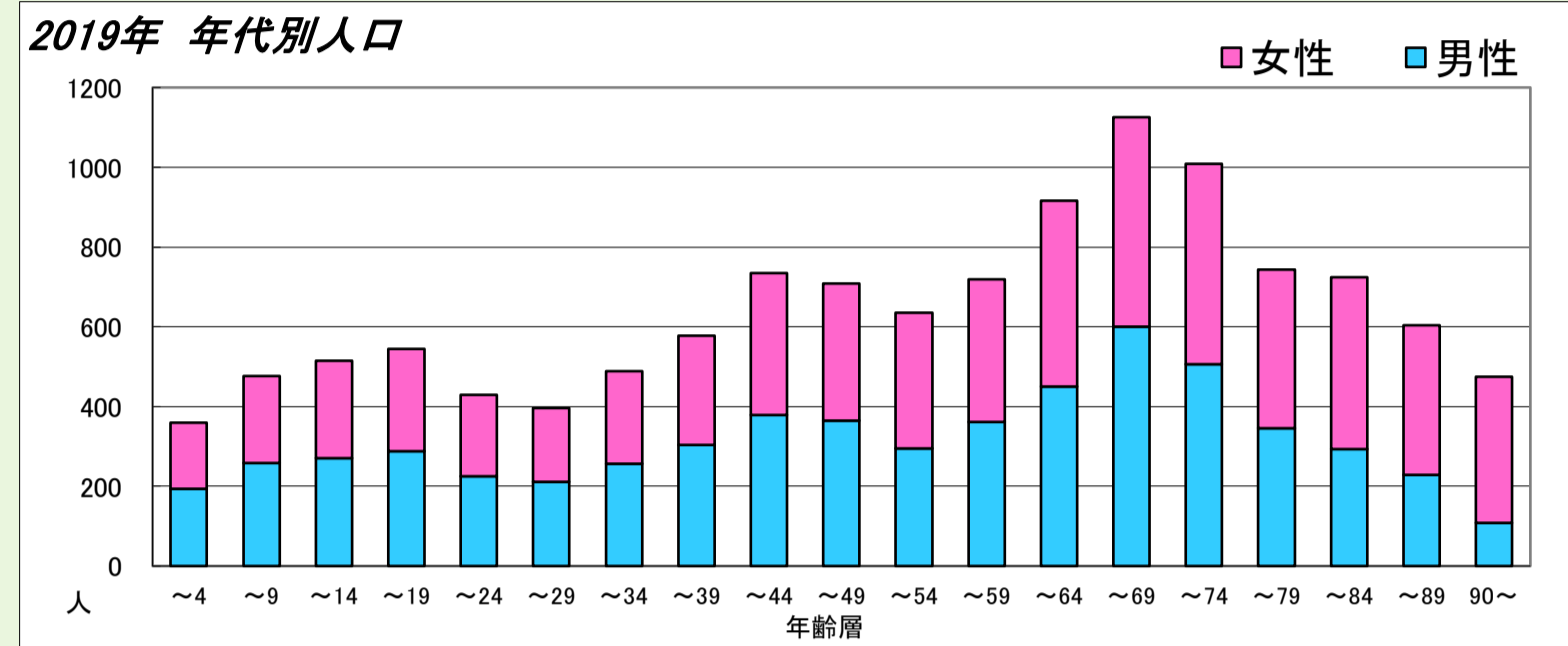
全域

1. コーホート変化率(2014年・2019年より算出)

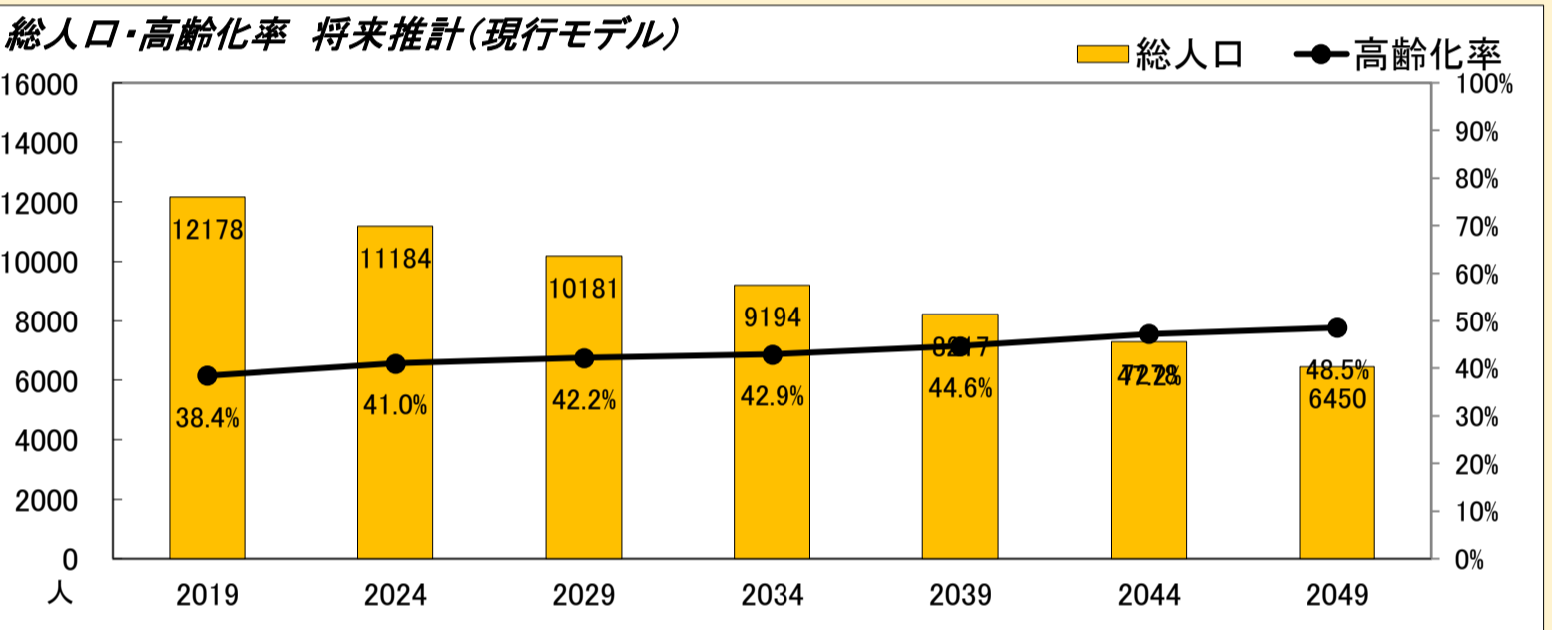
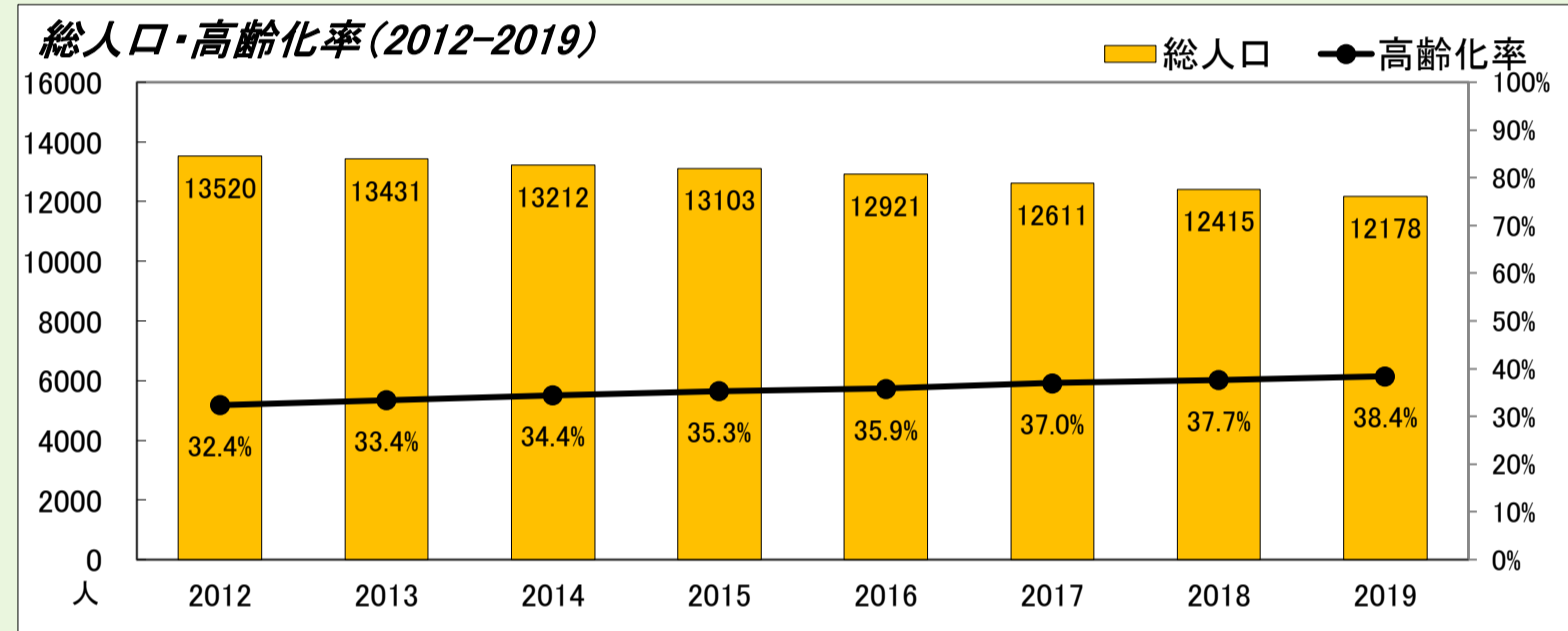


本データは「住民基本台帳(外国人含む)」を基にした「しまねの郷づくり応援サイト(2019年11月29日時点)」で公開されている298地区の2019年までの値及び将来推計値を島根県・市町村・合併前市町村単位で積み上げ算出したものです。※2012年データは外国人を含まない

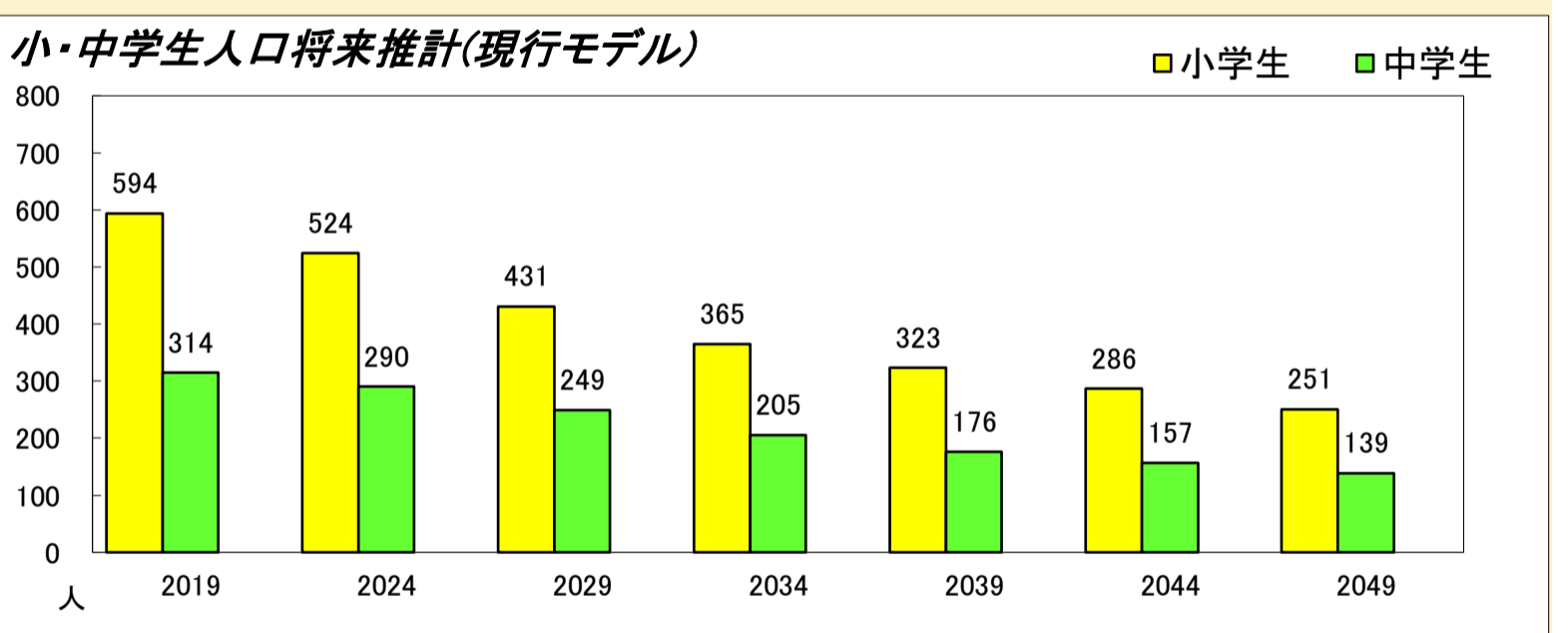
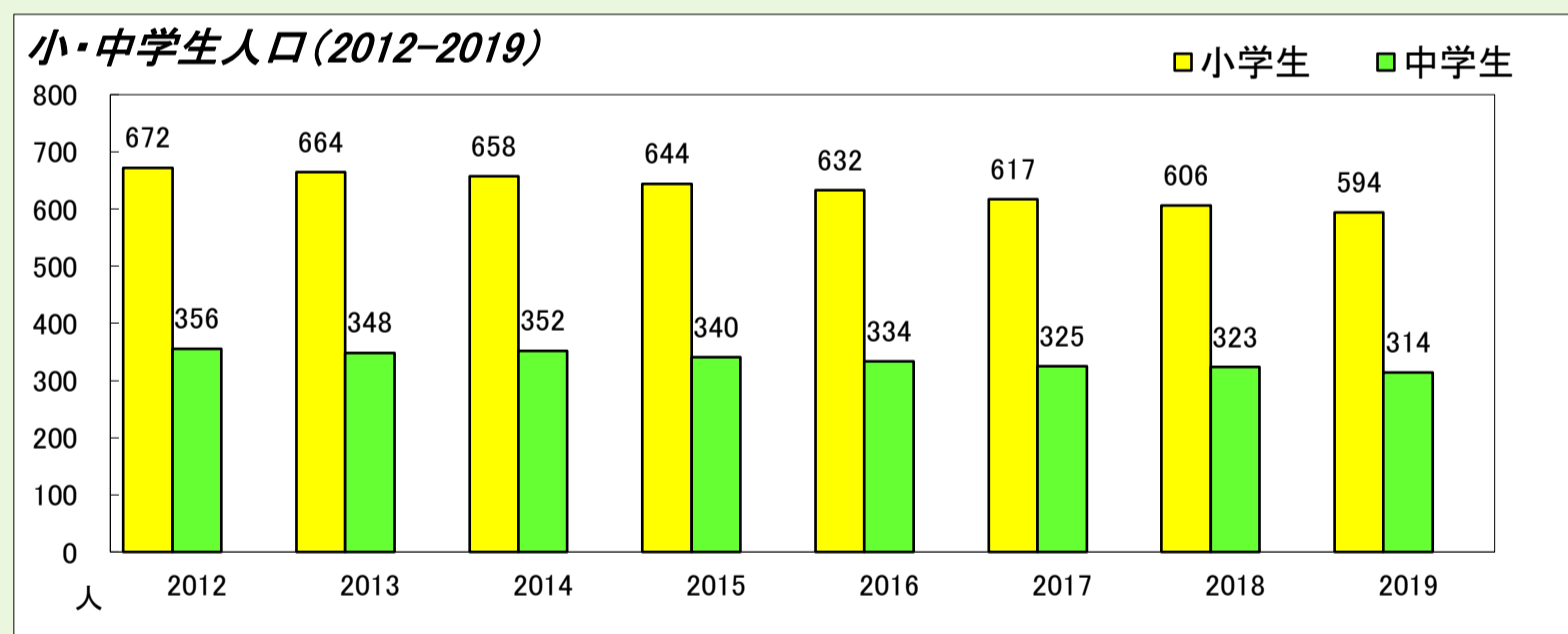
2. 年代別人口



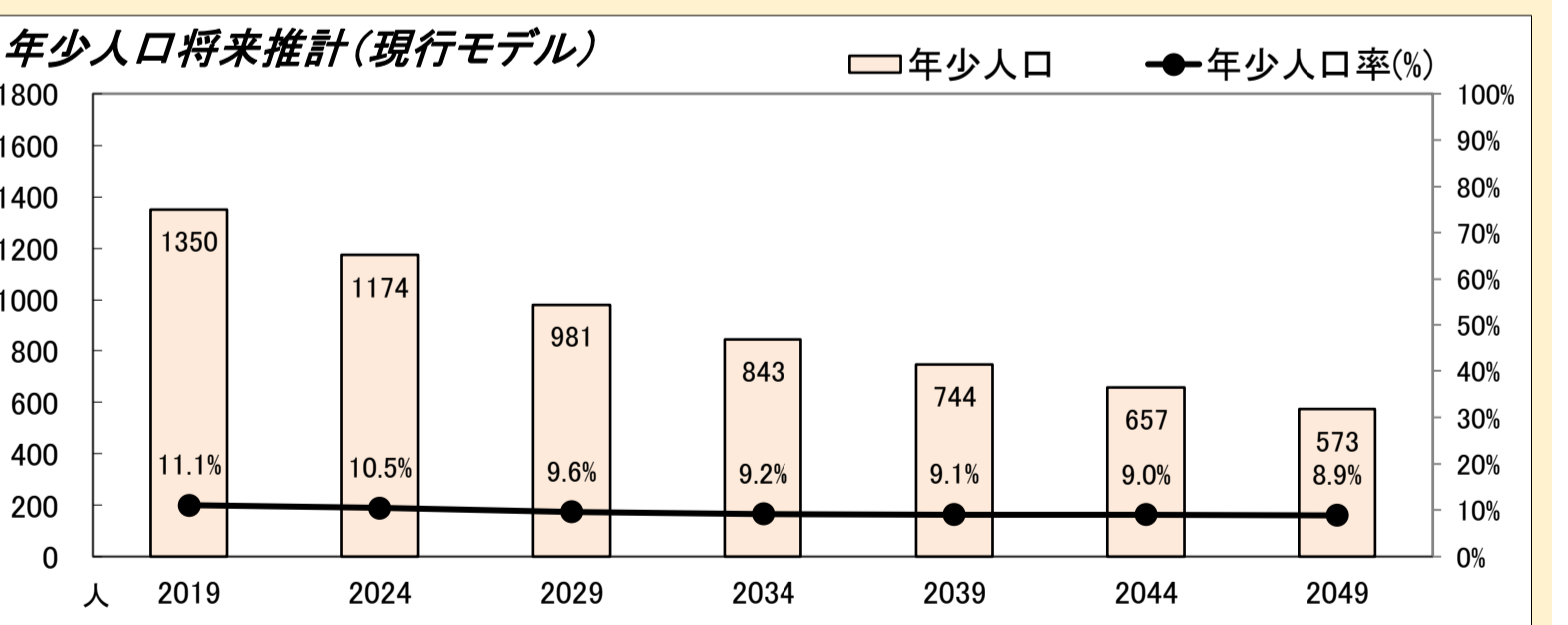
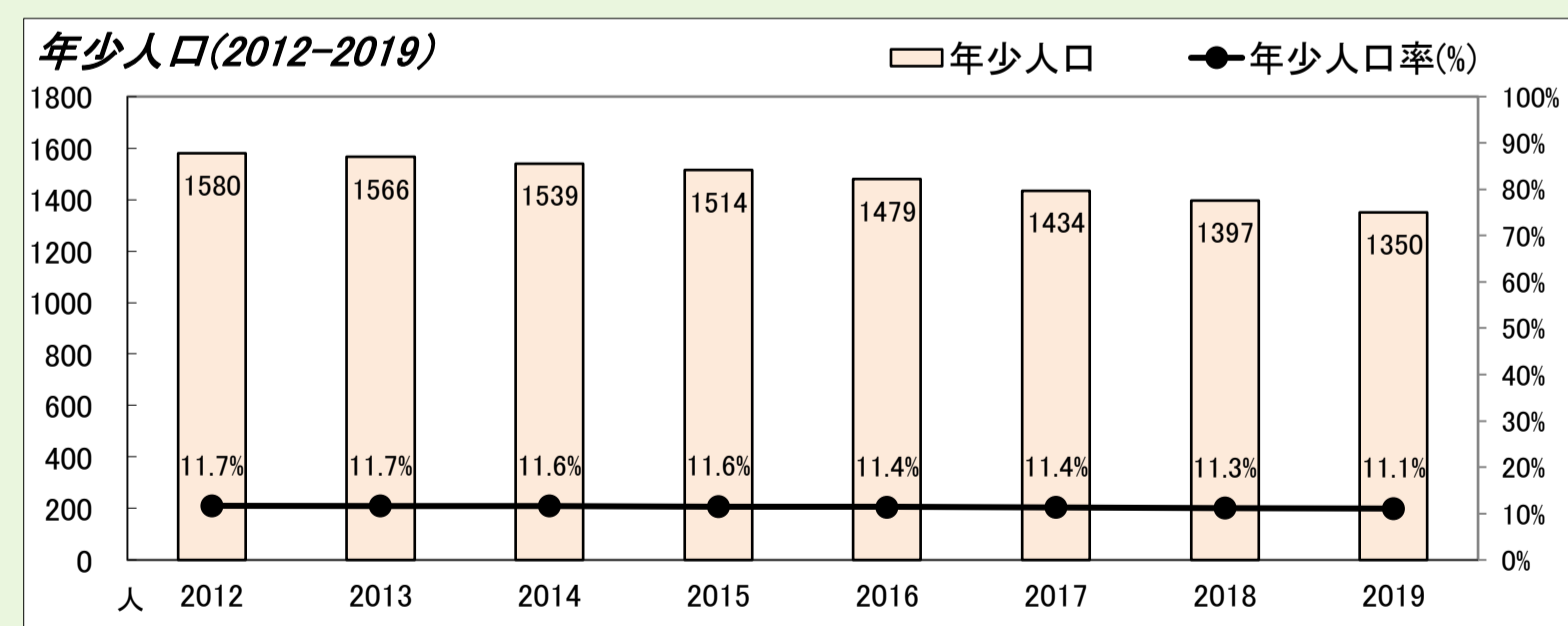
3. 総人口・高齢化率



4. 小学校・中学校の人口



5. 年少人口(0～14歳)



	2012 2013 2014 2015 2016 2017 2018 2019									将来推計				
	2024	2029	2034	2039	2044	2049								
人口増減率(※)	-	-0.7%	-1.6%	-0.8%	-1.4%	-2.4%	-1.6%	-1.9%	-8.2%	-9.0%	-9.7%	-10.6%	-11.4%	-11.4%
高齢化率	32.4%	33.4%	34.4%	35.3%	35.9%	37.0%	37.7%	38.4%	41.0%	42.2%	42.9%	44.6%	47.2%	48.5%
後期高齢者比率	20.0%	20.1%	20.2%	20.1%	20.2%	20.5%	20.7%	20.9%	23.4%	27.0%	29.0%	29.1%	28.6%	30.0%
生産年齢人口率	53.8%	52.8%	51.7%	50.9%	50.5%	49.5%	49.0%	48.4%	45.3%	44.8%	44.2%	41.9%	40.2%	39.4%
20～30代女性比率	9.0%	9.1%	8.6%	8.4%	8.3%	7.9%	7.8%	7.4%	6.6%	6.3%	6.2%	6.0%	5.9%	5.7%
若年層率(～14)	11.7%	11.7%	11.6%	11.6%	11.4%	11.4%	11.3%	11.1%	10.5%	9.6%	9.2%	9.1%	9.0%	8.9%
4歳以下人口比率	3.4%	3.4%	3.4%	3.4%	3.3%	3.2%	3.1%	3.0%	2.7%	2.6%	2.6%	2.5%	2.5%	2.4%

(※人口増減率における2024年以降は5年間の増減率を表記)

