

都道府県名

合併前市町村名

島根県

桜江町

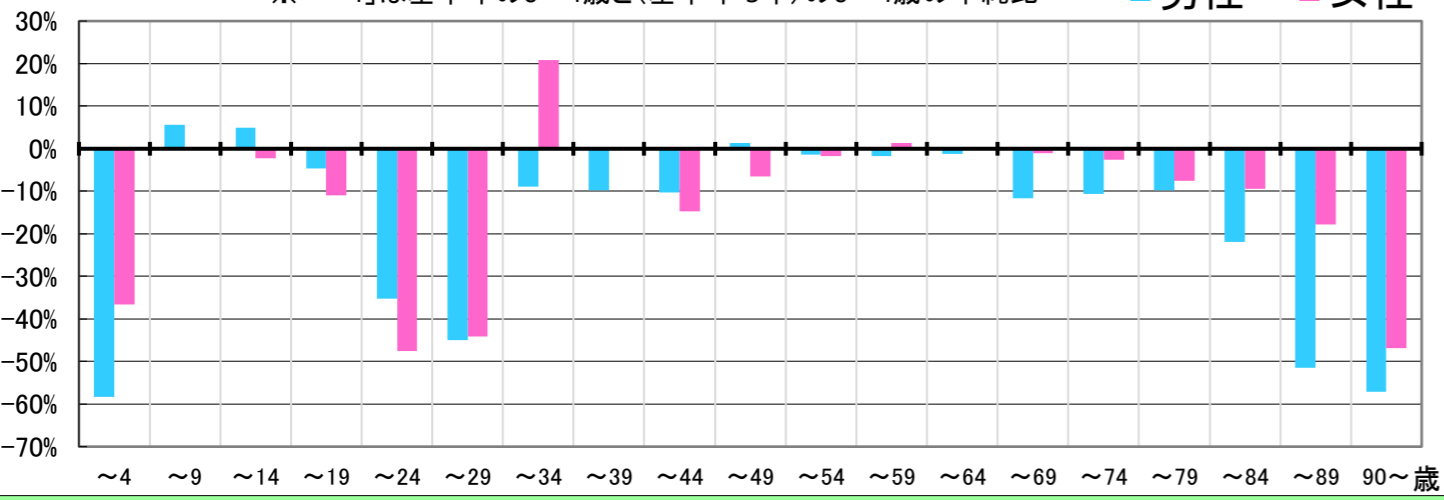
全域

〈地区の情報〉

各コーホートの増減率(2018年→2023年) ※補正值を含める

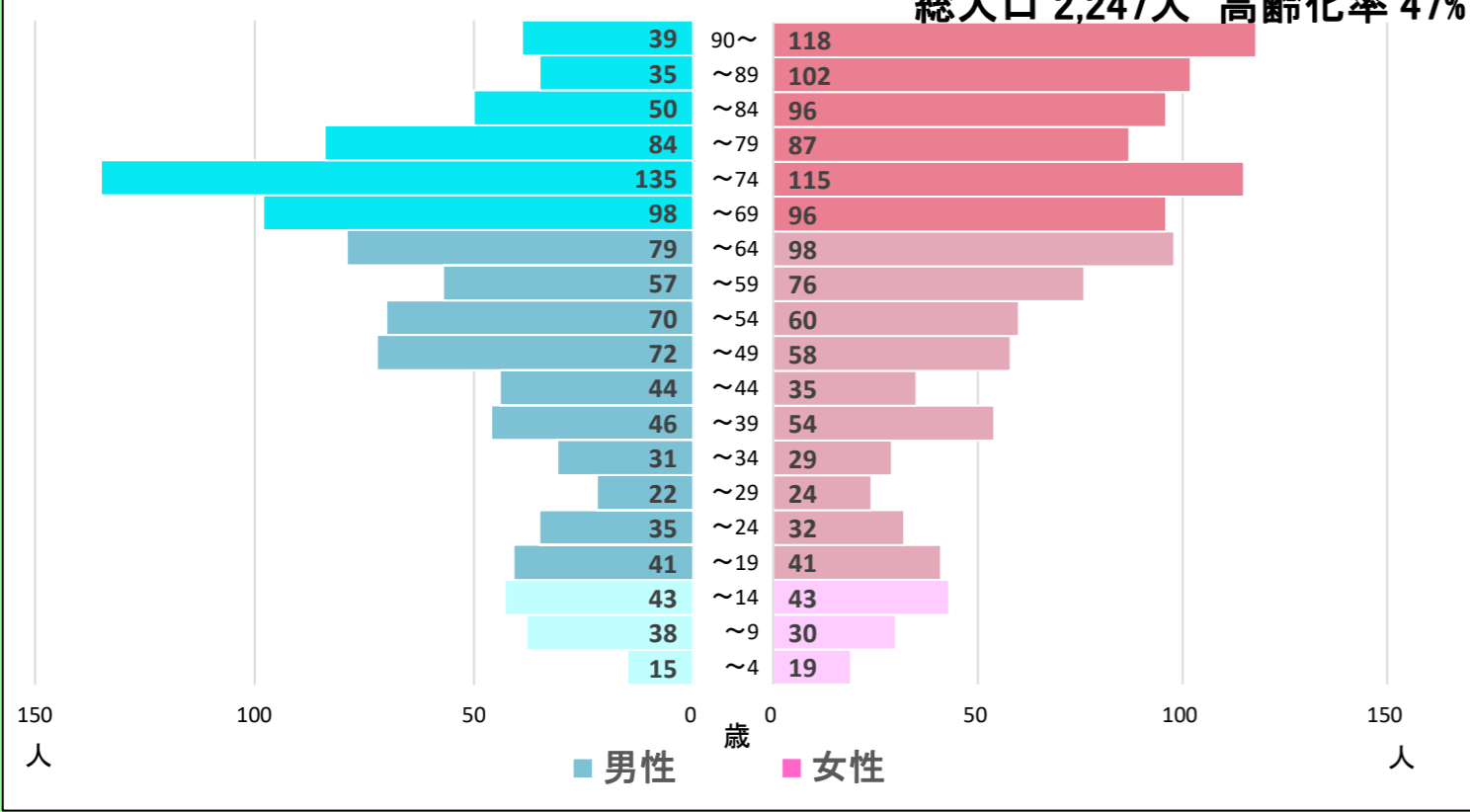
※「~4」は基準年の0~4歳と(基準年-5年)の0~4歳の単純比

■男性 ■女性



2023 集計 人口ピラミッド

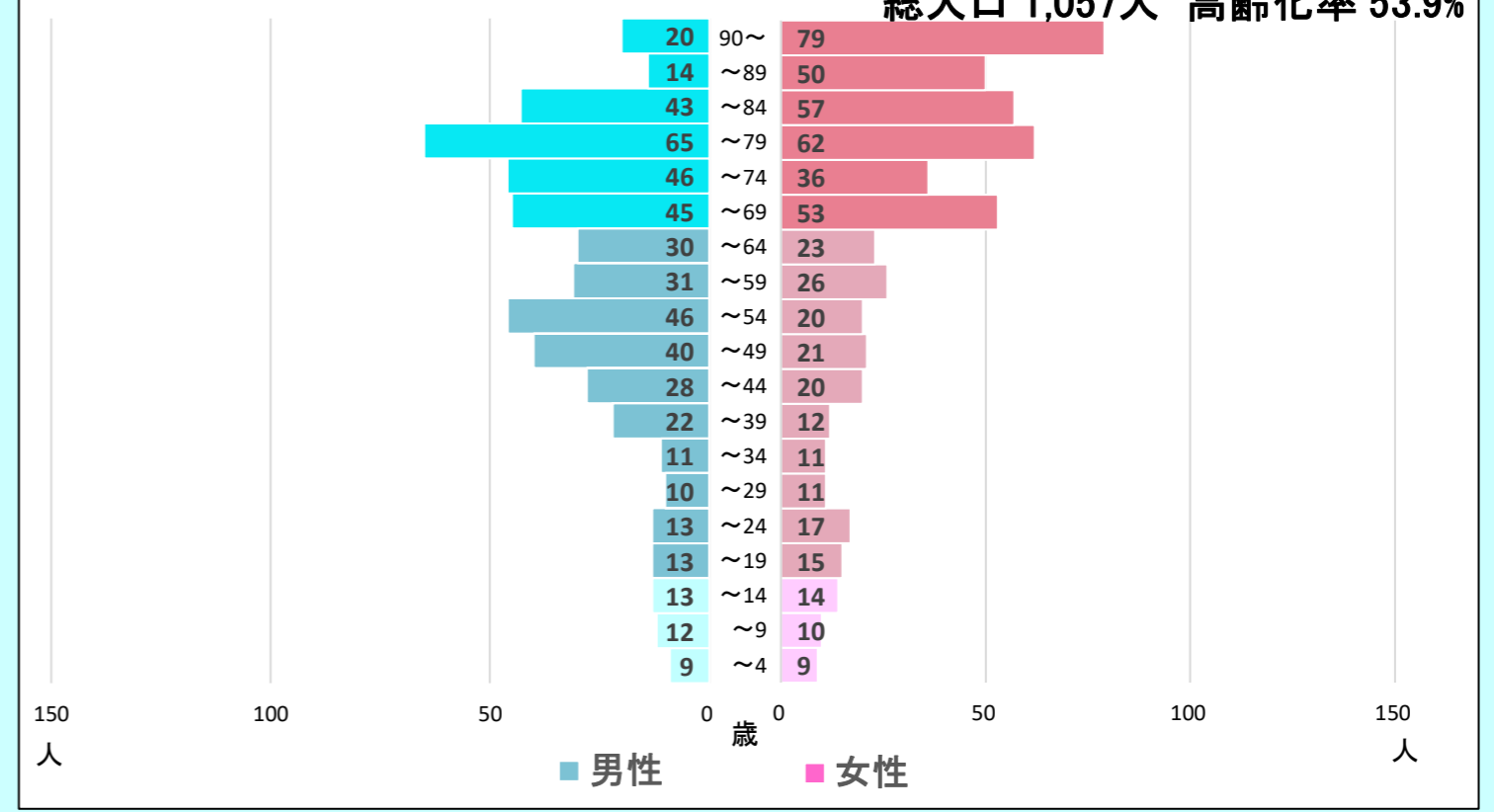
島根県 桜江町 全域  
総人口 2,247人 高齢化率 47%



2018年~2023年の変化の傾向が今後も続いた30年後の予測

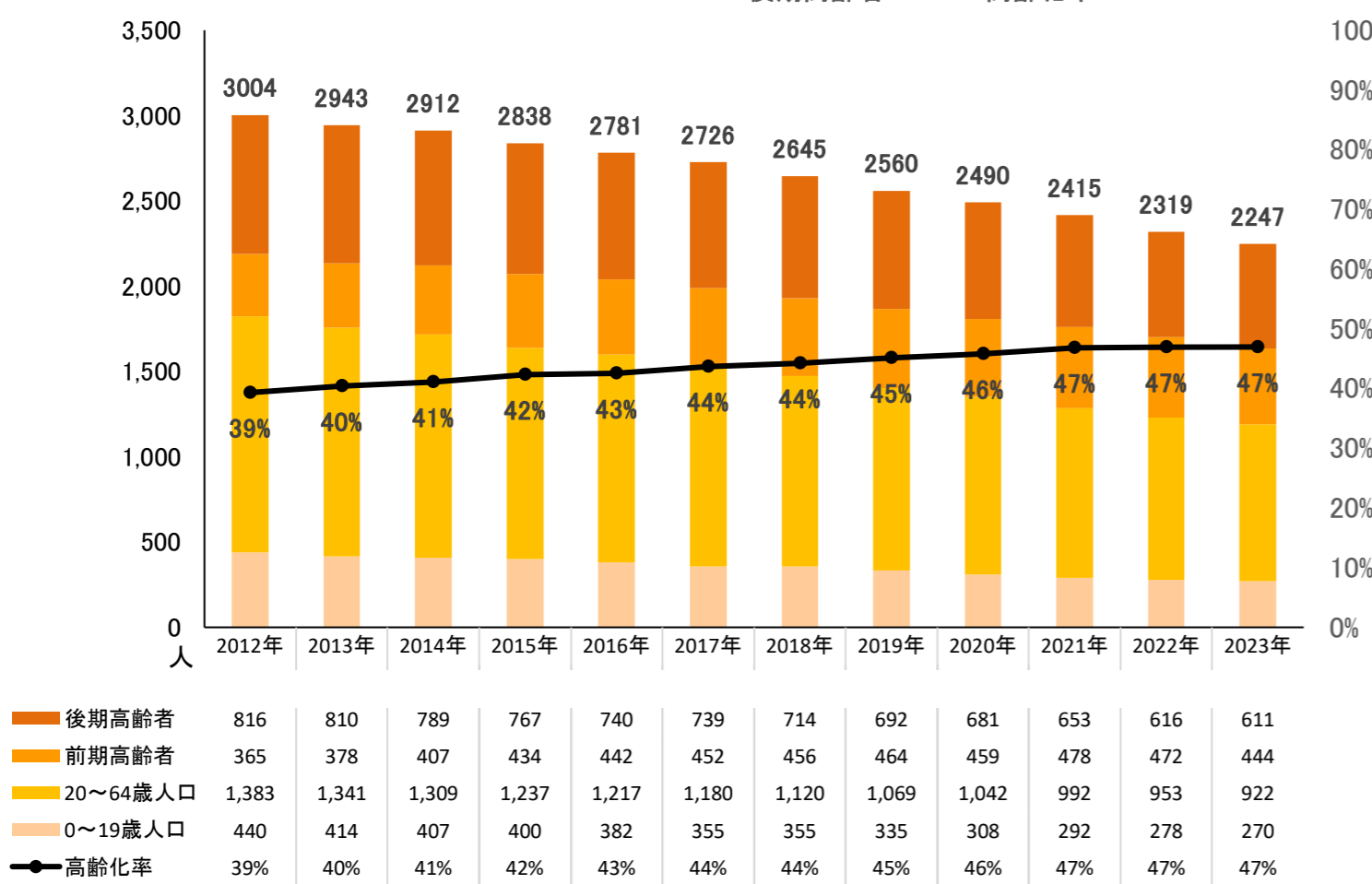
2053 予測値 人口ピラミッド

島根県 桜江町 全域  
総人口 1,057人 高齢化率 53.9%



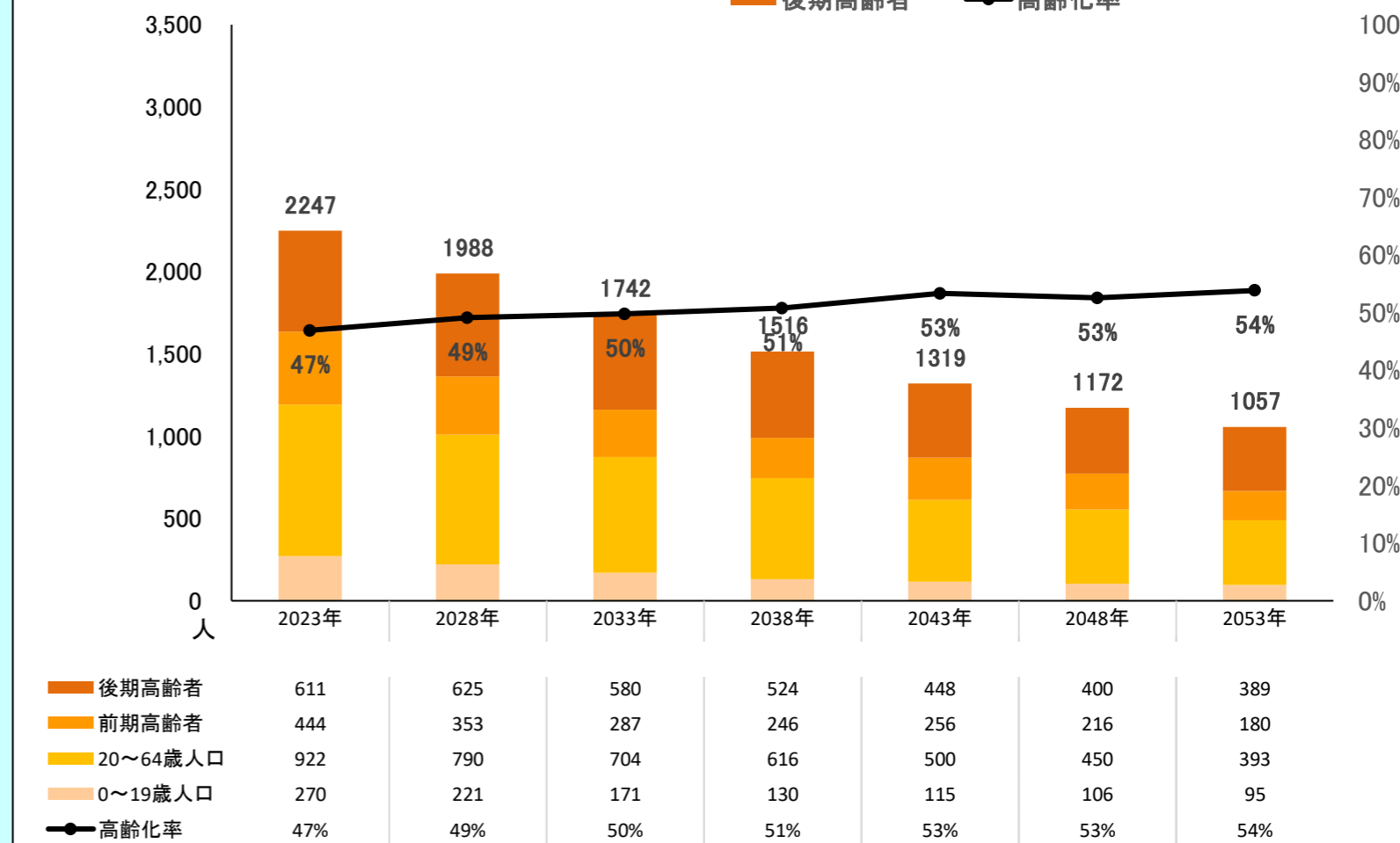
【2012-2023】総人口・高齢化率

0~19歳人口 20~64歳人口 前期高齢者 後期高齢者 高齢化率



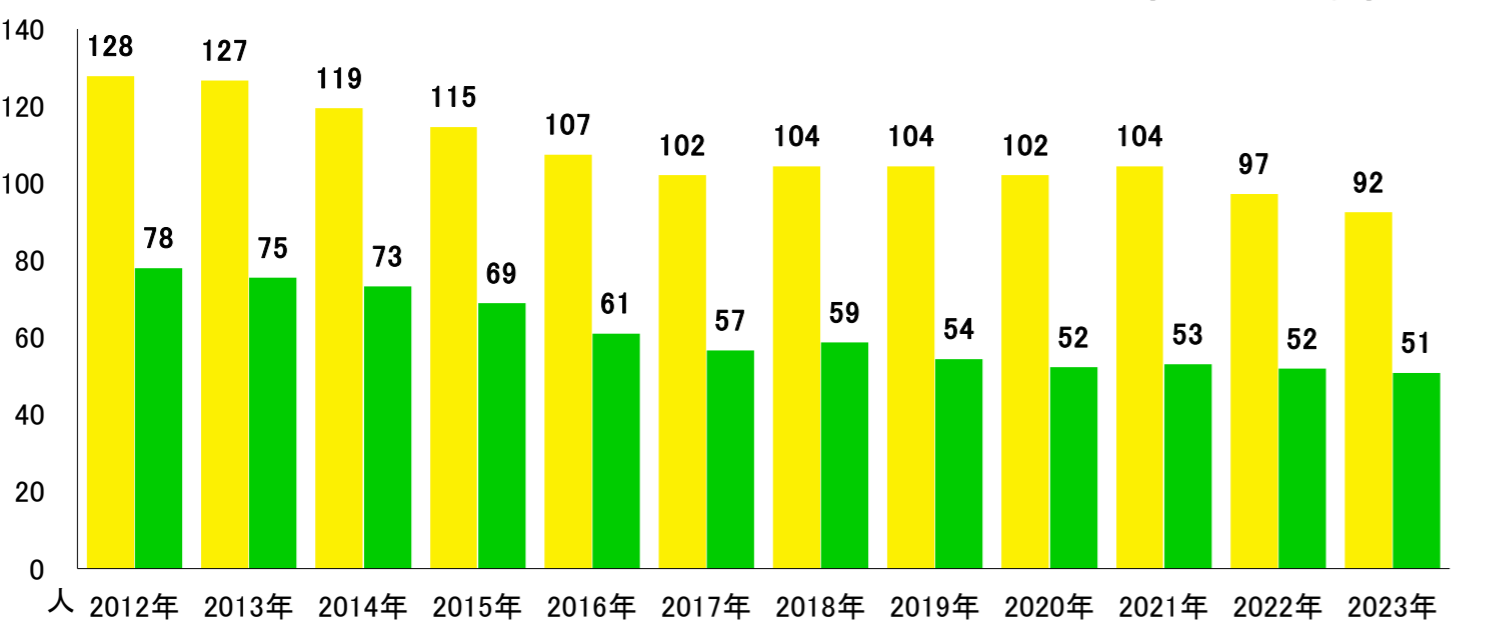
【現行推移】総人口・高齢化率

0~19歳人口 20~64歳人口 前期高齢者 後期高齢者 高齢化率



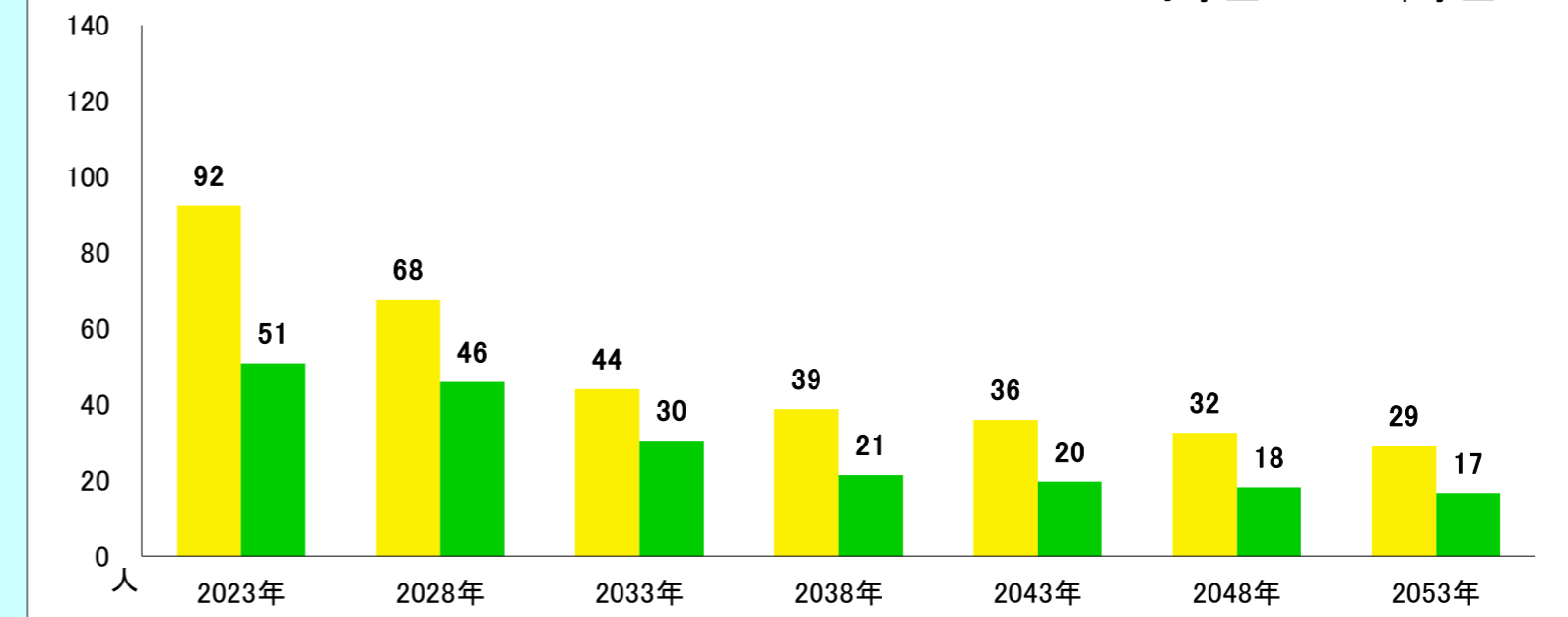
【2012-2023】小学校・中学校の人口

小学生 中学生



【現行推移】小学校・中学校の人口

小学生 中学生



	2012 2013 2014 2015 2016 2017 2018 2019 2020 2021 2022 2023												将来推計					
	2028	2033	2038	2043	2048	2053												
人口増減率(※)	-	-2.0%	-1.1%	-2.5%	-2.0%	-2.0%	-3.0%	-3.2%	-2.7%	-3.0%	-4.0%	-3.1%	-11.5%	-12.4%	-13.0%	-13.0%	-11.1%	-9.9%
高齢化率	39.3%	40.4%	41.1%	42.3%	42.5%	43.7%	44.2%	45.2%	45.8%	46.8%	46.9%	47.0%	49.1%	49.8%	50.8%	53.4%	52.6%	53.9%
後期高齢者比率	27.2%	27.5%	27.1%	27.0%	26.6%	27.1%	27.0%	27.0%	27.3%	27.0%	26.6%	27.2%	31.4%	33.3%	34.6%	34.0%	34.1%	36.8%
生産年齢人口率	50.8%	49.9%	49.3%	48.2%	48.4%	47.6%	46.7%	46.0%	45.6%	44.3%	44.4%	44.7%	43.7%	44.3%	43.3%	40.3%	41.1%	39.8%
20~30代女性比率	6.4%	6.8%	6.7%	6.2%	6.6%	6.5%	6.1%	5.7%	6.0%	5.8%	5.8%	6.2%	5.6%	6.0%	5.6%	5.5%	5.1%	4.8%
若年齢層率(~14)	9.9%	9.7%	9.6%	9.5%	9.1%	8.7%	9.1%	8.9%	8.6%	8.9%	8.7%	8.4%	7.1%	5.9%	5.9%	6.3%	6.3%	6.3%
4歳以下人口比率	2.8%	2.5%	2.7%	2.8%	2.7%	2.5%	2.5%	2.1%	1.8%	1.7%	1.7%	1.5%	1.5%	1.7%	1.7%	1.7%	1.7%	1.7%

(※人口増減率における2028年以降は5年間の増減率を表記)

