



都道府県名

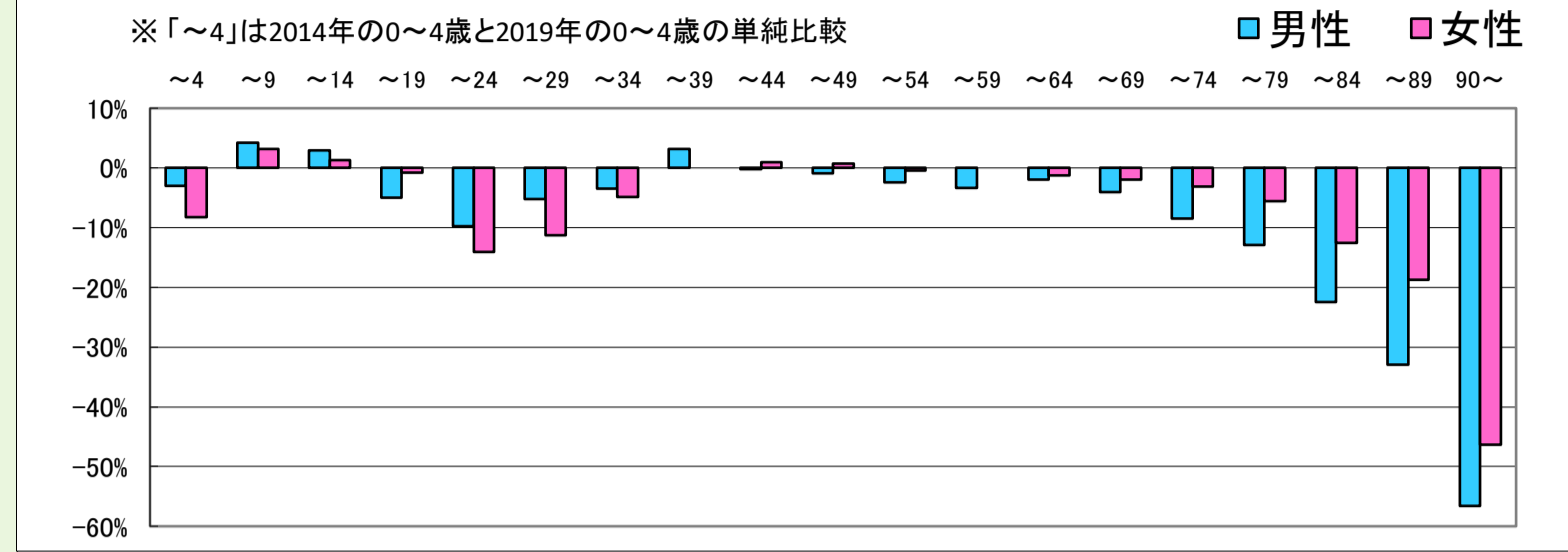
合併前市町村名

島根県

旧安来市

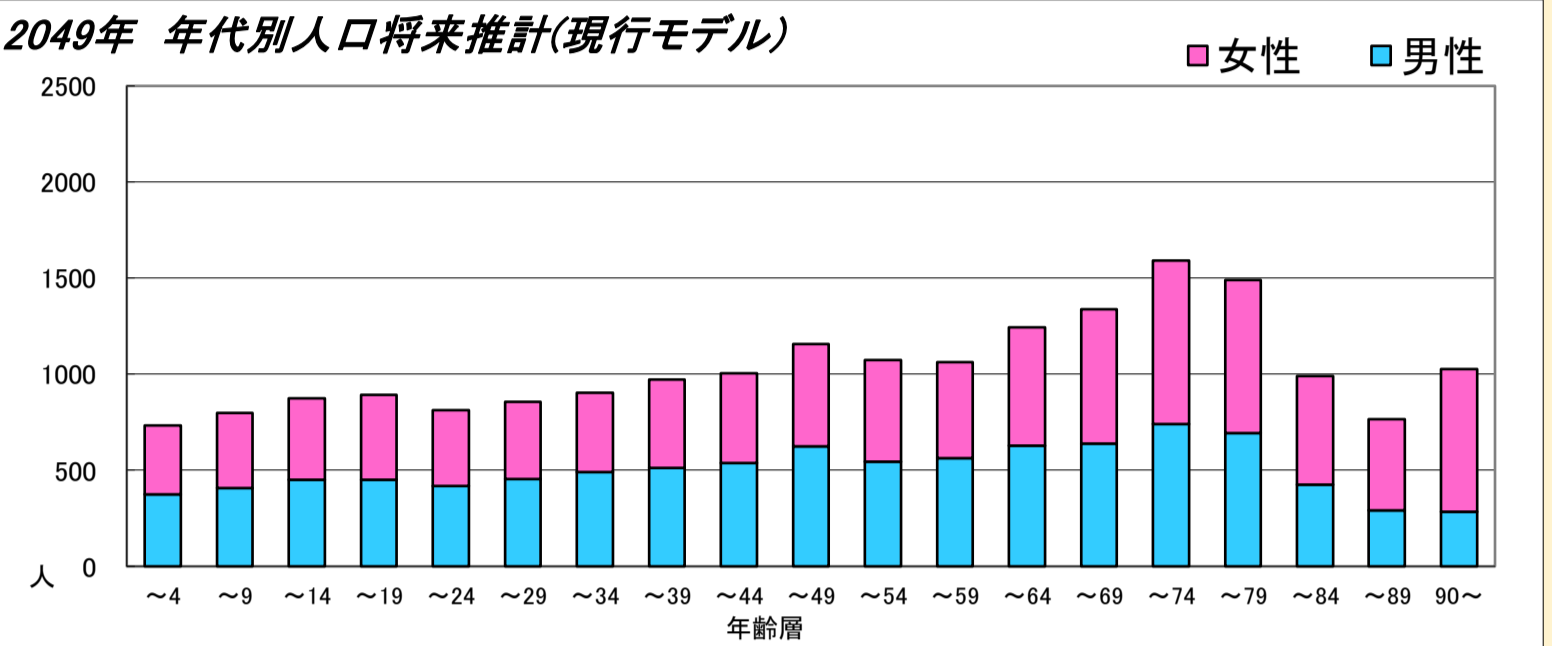
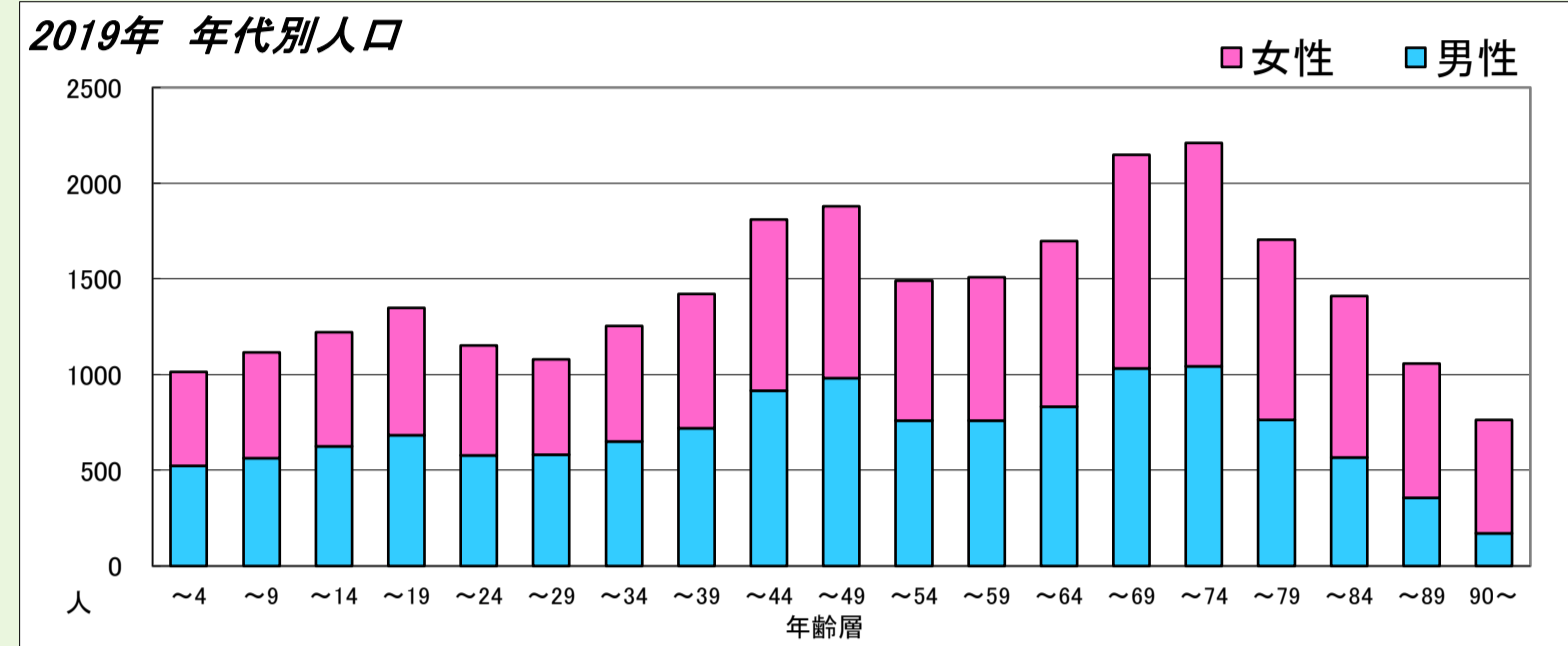
全域

1. コーホート変化率(2014年・2019年より算出)

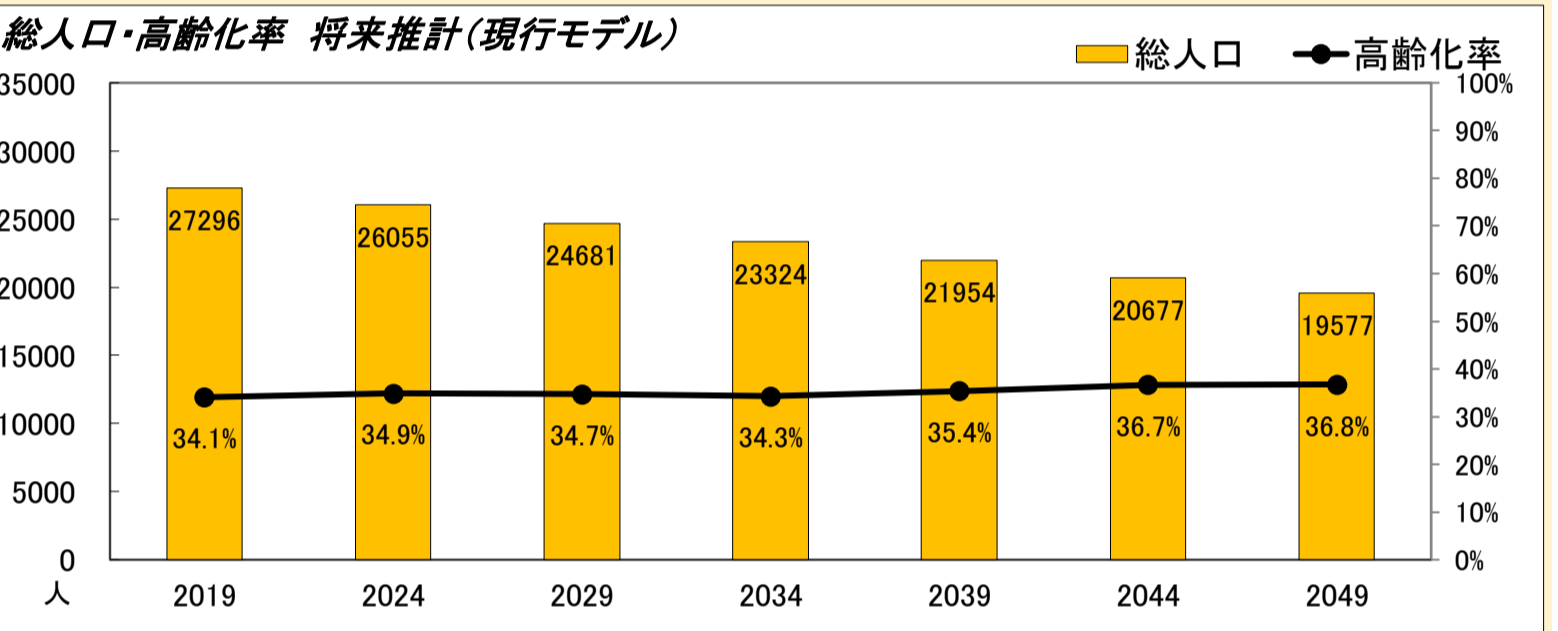
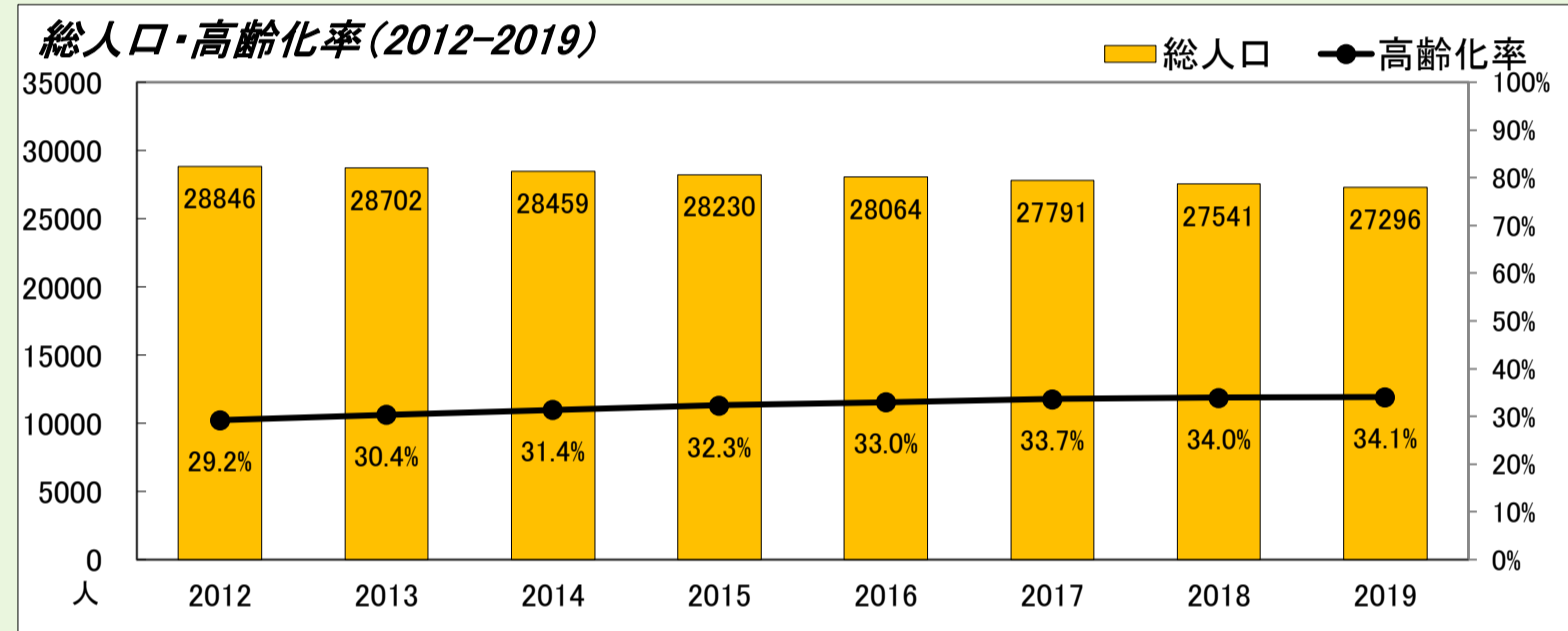


本データは「住民基本台帳(外国人含む)」を基にした「しまねの郷づくり応援サイト(2019年11月29日時点)」で公開されている298地区の2019年までの値及び将来推計値を島根県・市町村・合併前市町村単位で積み上げ算出したものです。

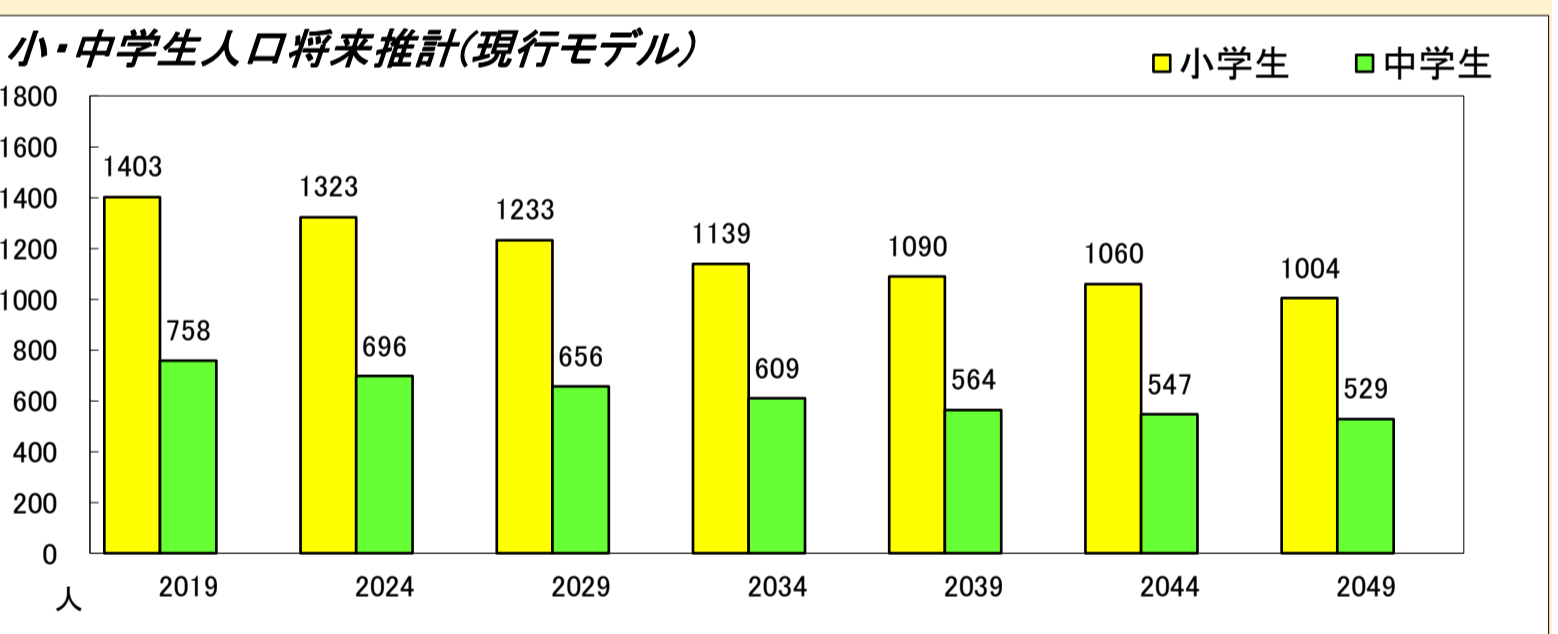
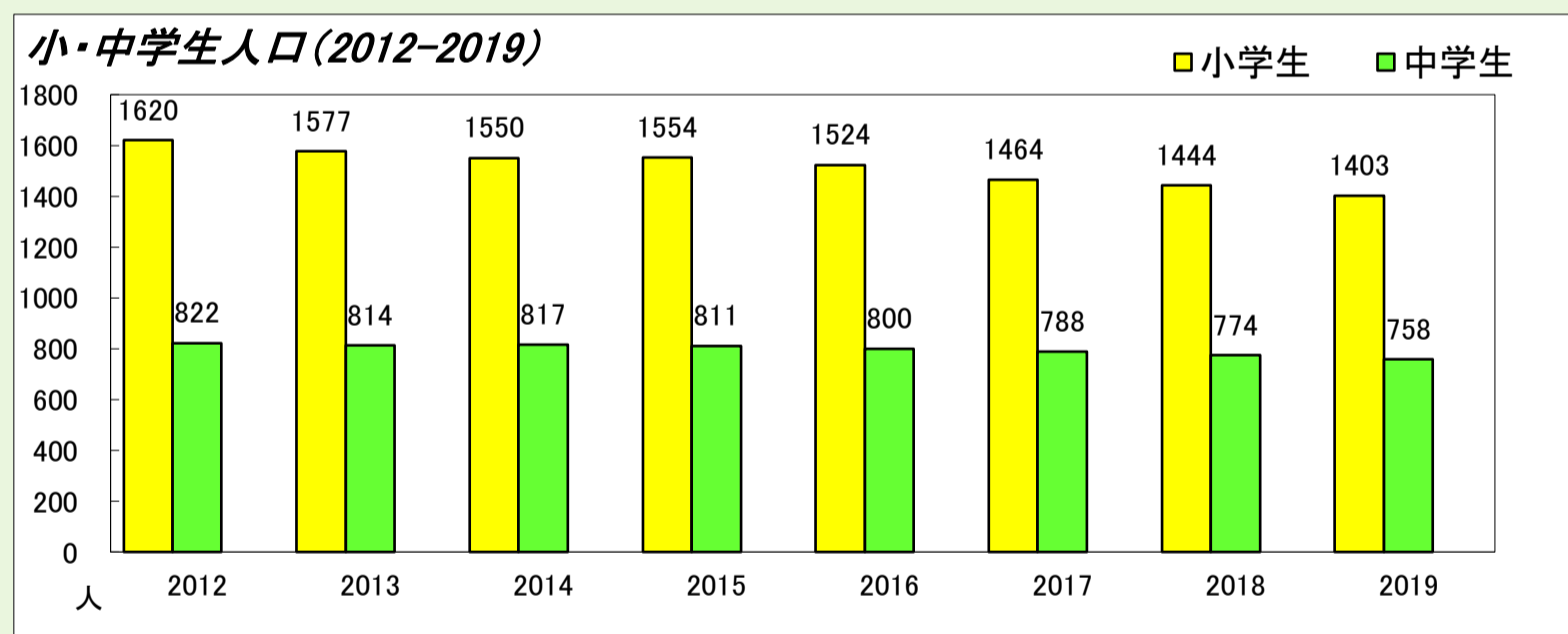
2. 年代別人口



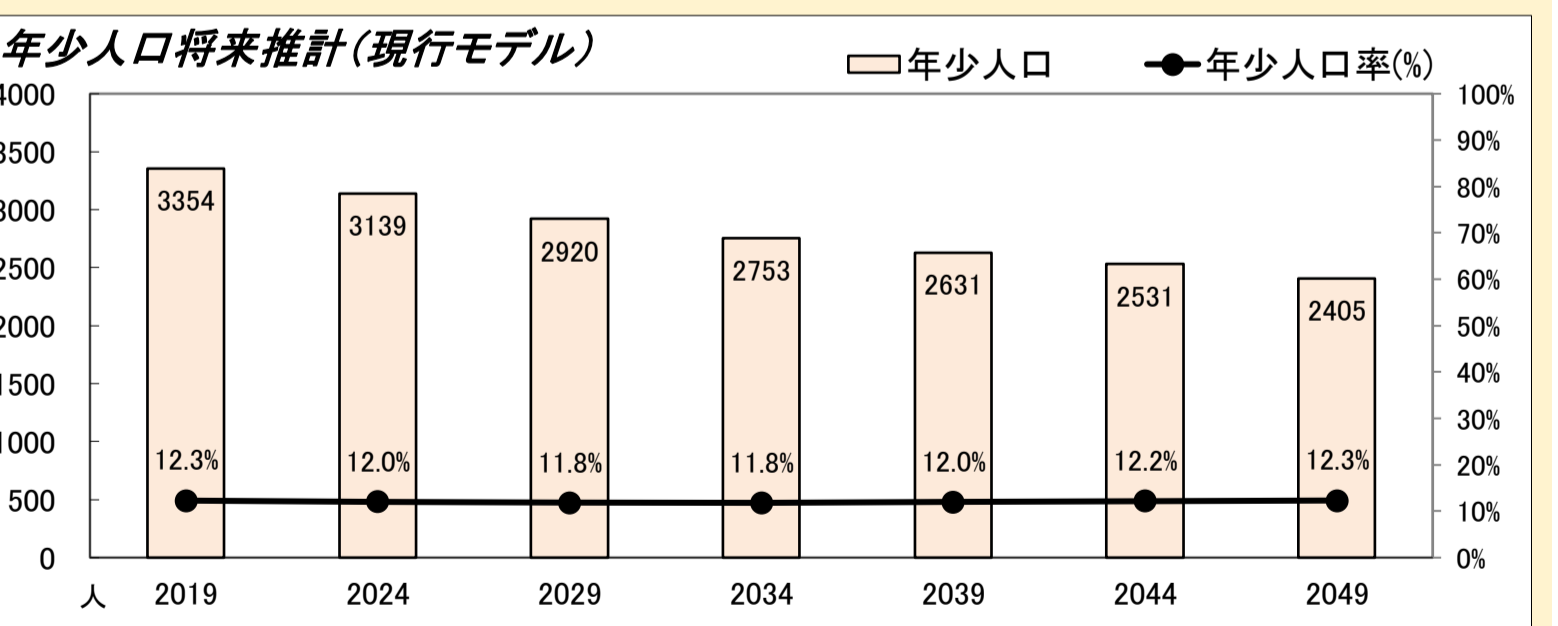
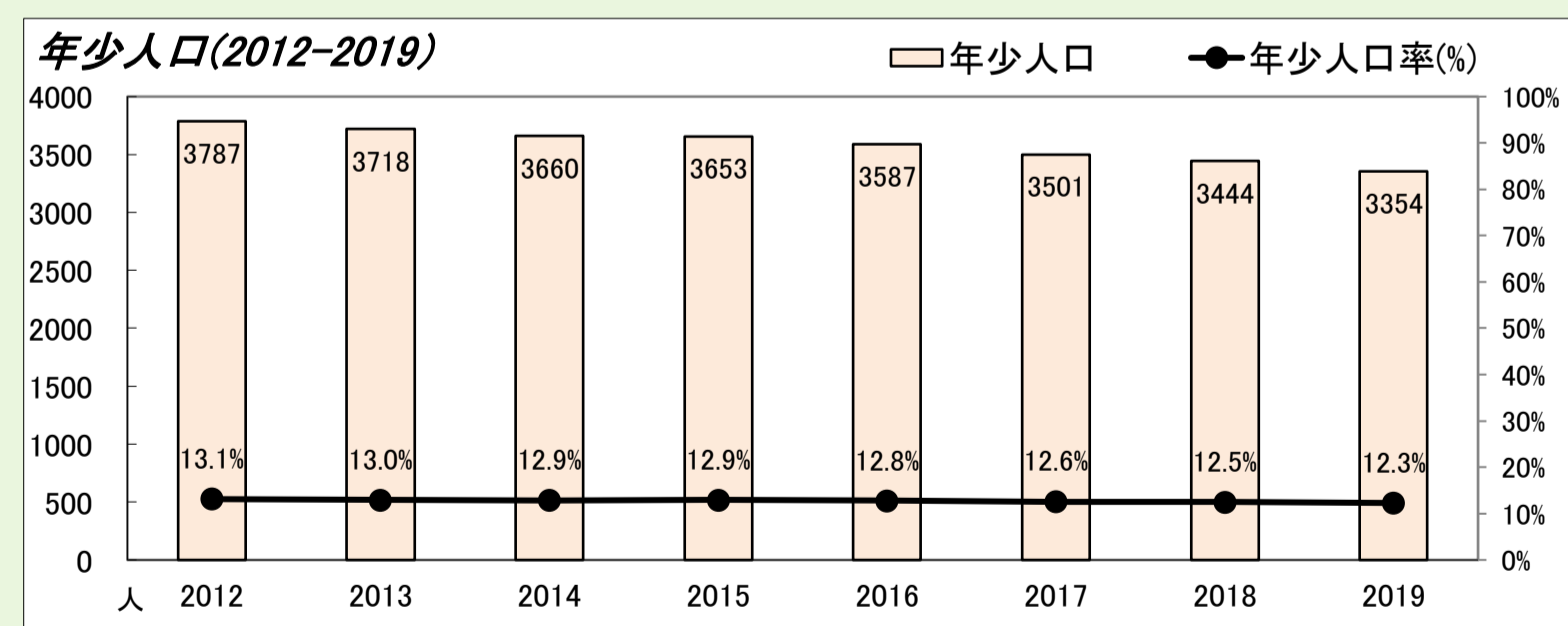
3. 総人口・高齢化率



4. 小学校・中学校の人口



5. 年少人口(0～14歳)



	2012	2013	2014	2015	2016	2017	2018	2019	将来推計	2024	2029	2034	2039	2044	2049
人口増減率(※)	-	-0.5%	-0.8%	-0.8%	-0.6%	-1.0%	-0.9%	-0.9%	-4.5%	-5.3%	-5.5%	-5.9%	-5.8%	-5.3%	
高齢化率	29.2%	30.4%	31.4%	32.3%	33.0%	33.7%	34.0%	34.1%	34.9%	34.7%	34.3%	35.4%	36.7%	36.8%	
後期高齢者比率	16.0%	16.4%	16.6%	16.7%	17.2%	17.6%	17.9%	18.1%	20.8%	22.6%	22.5%	21.5%	20.6%	21.8%	
生産年齢人口率	55.2%	54.4%	53.4%	52.5%	52.0%	51.4%	51.2%	51.2%	50.2%	50.5%	50.1%	48.6%	47.6%	47.8%	
20～30代女性比率	10.1%	10.0%	9.8%	9.5%	9.4%	9.1%	8.8%	8.7%	8.4%	8.2%	8.5%	8.5%	8.5%	8.5%	
若年層率(～14)	13.1%	13.0%	12.9%	12.9%	12.8%	12.6%	12.5%	12.3%	12.0%	11.8%	11.8%	12.0%	12.2%	12.3%	
4歳以下人口比率	3.8%	3.8%	3.8%	3.8%	3.7%	3.8%	3.8%	3.7%	3.6%	3.5%	3.7%	3.7%	3.7%	3.7%	

(※人口増減率における2024年以降は5年間の増減率を表記)

