



都道府県名

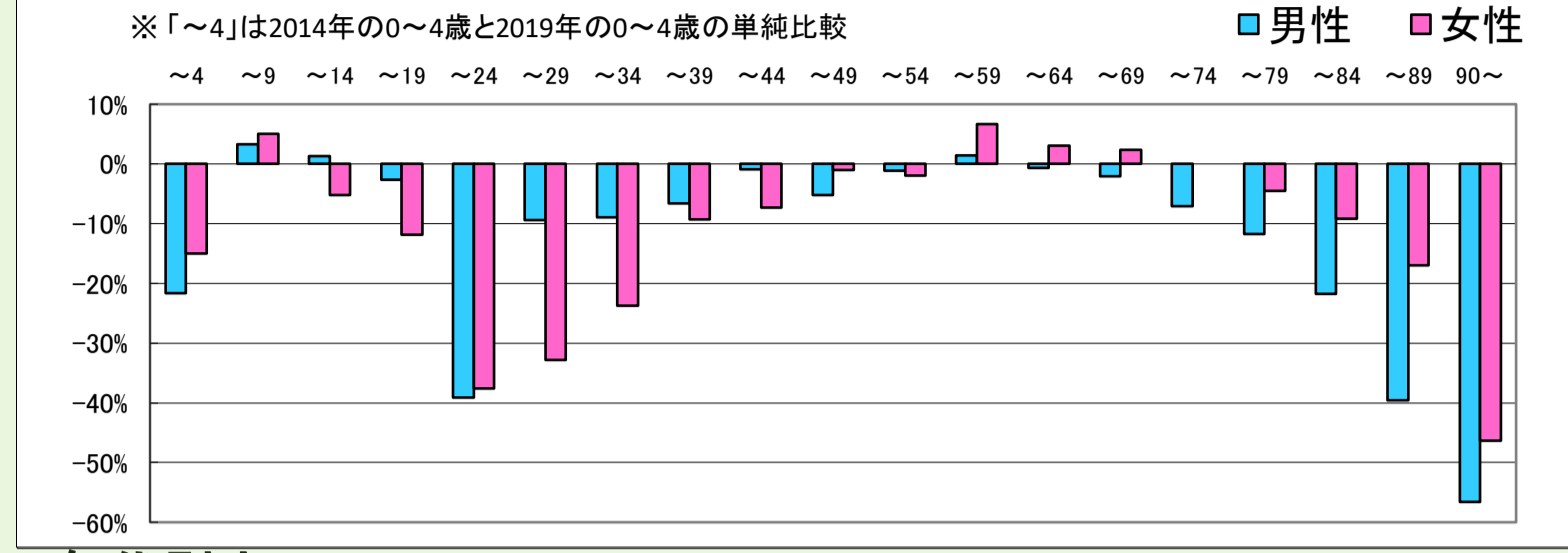
合併前市町村名

島根県

仁摩町

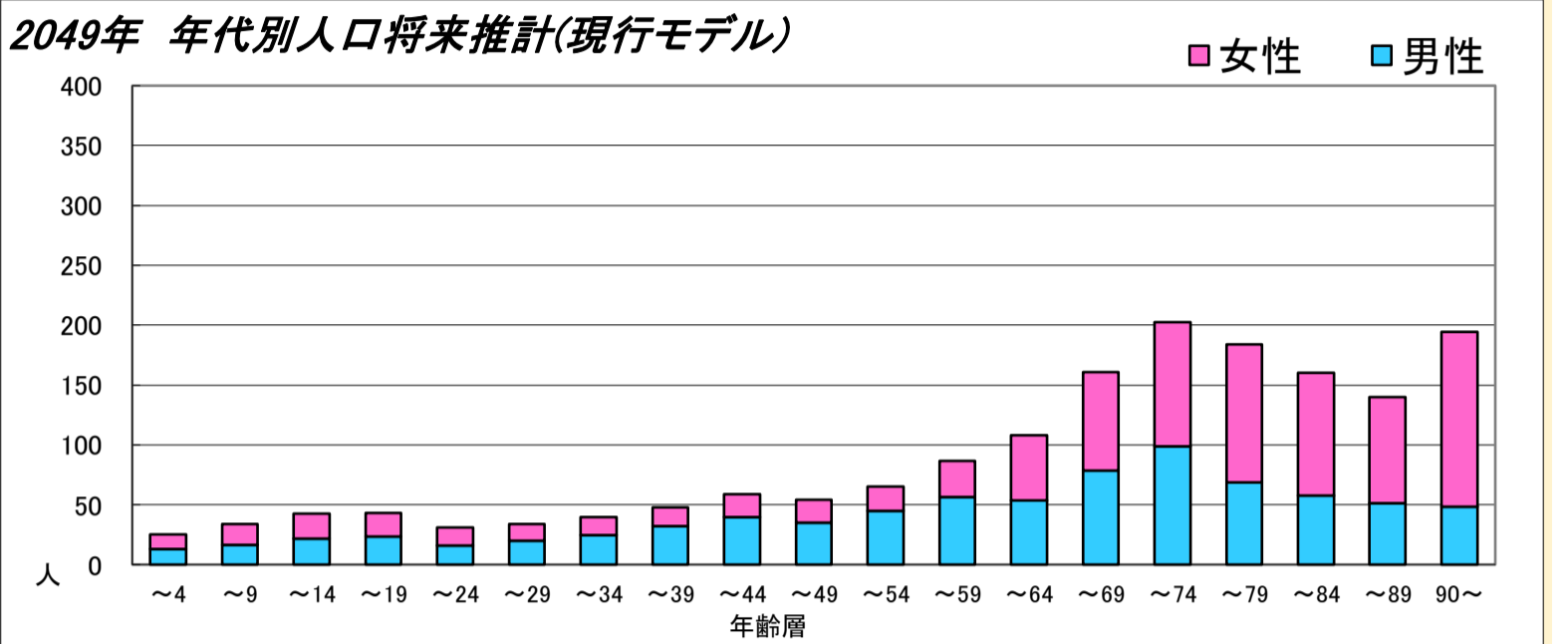
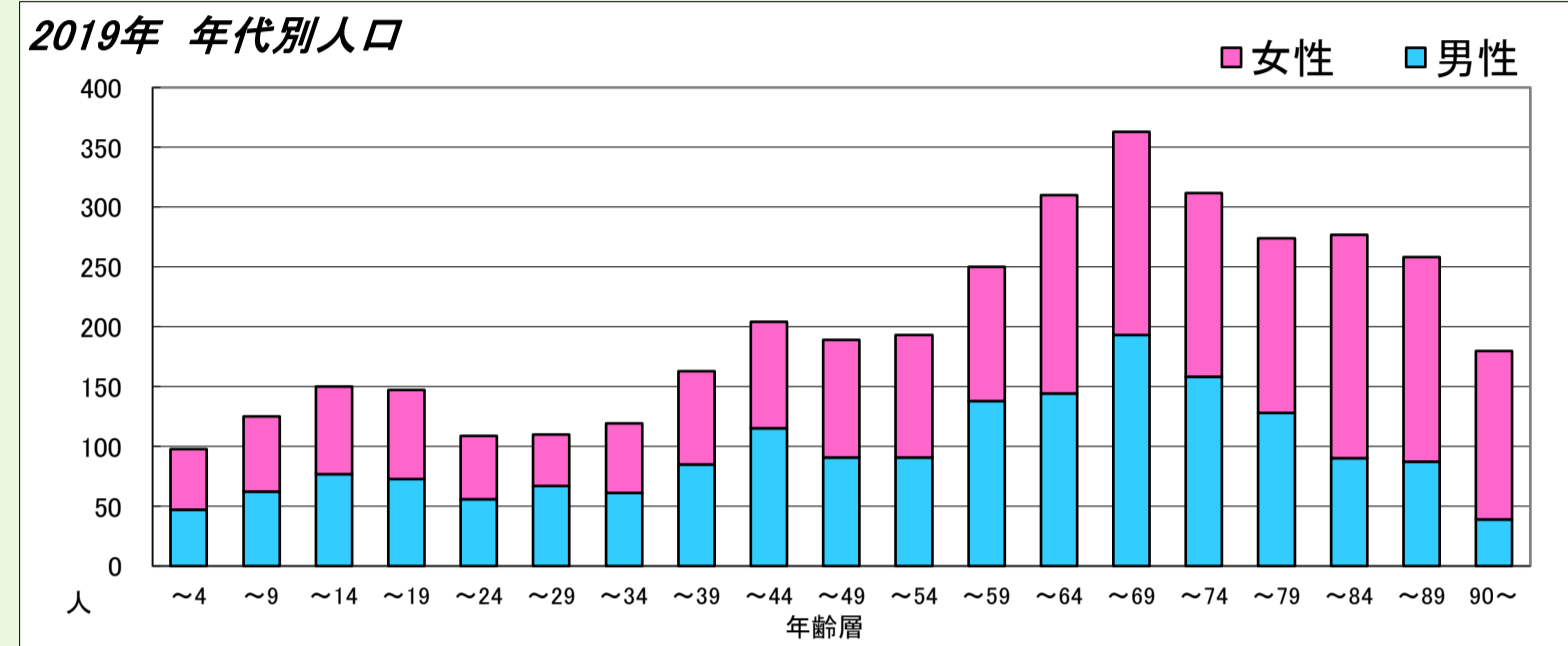
全域

1. コーホート変化率(2014年・2019年より算出)

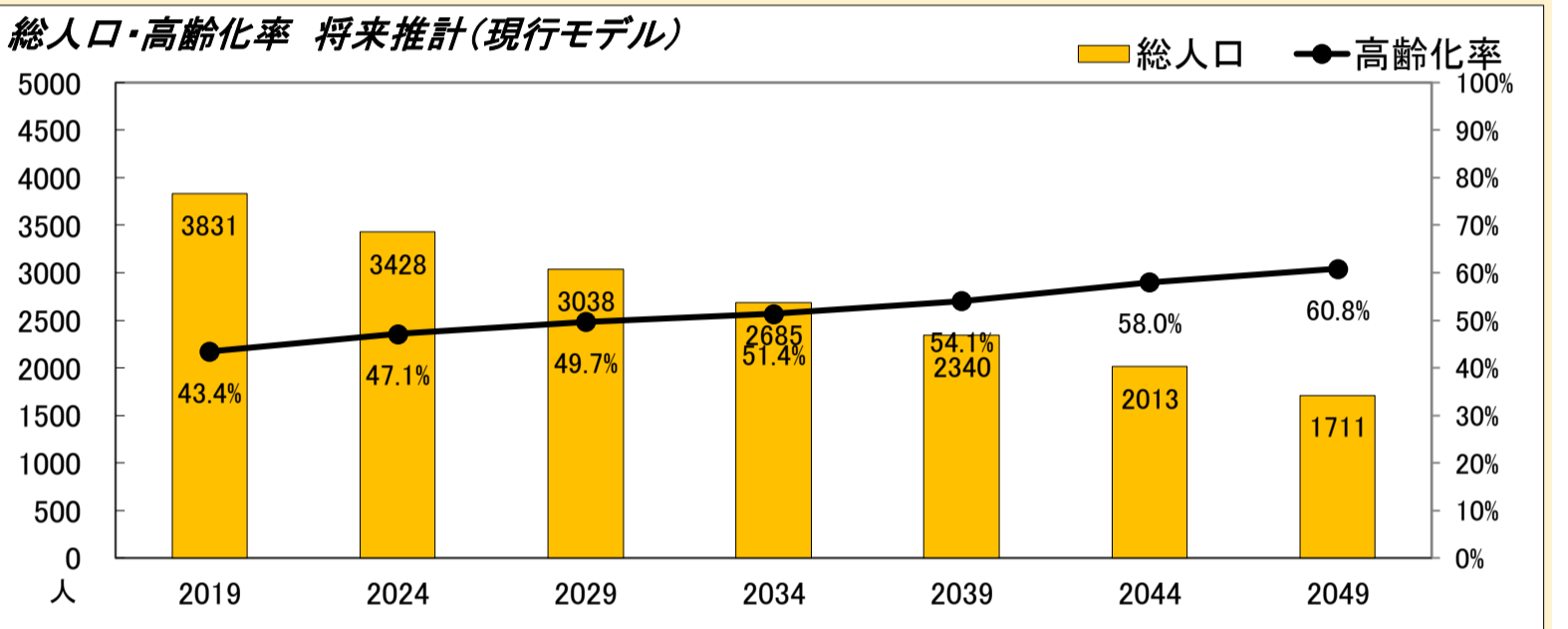
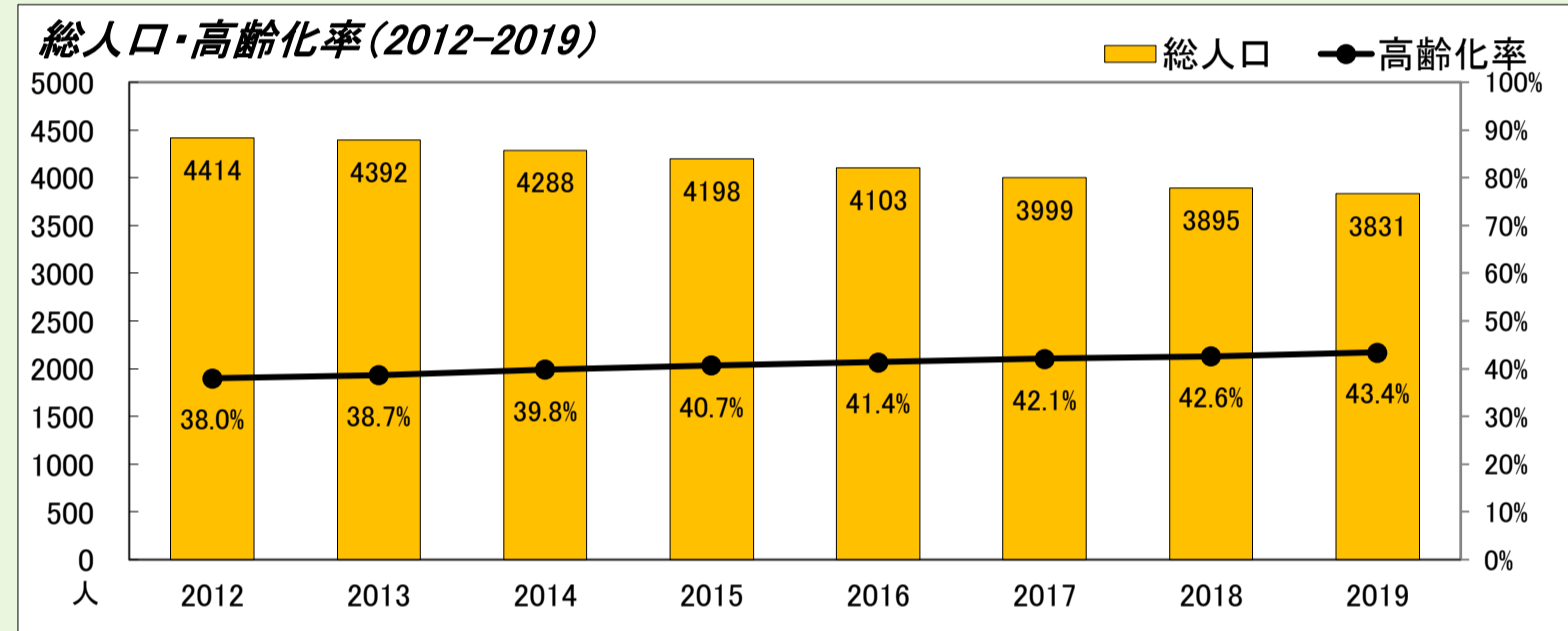


本データは「住民基本台帳(外国人含む)」を基にした「しまねの郷づくり応援サイト(2019年11月29日時点)」で公開されている298地区の2019年までの値及び将来推計値を島根県・市町村・合併前市町村単位で積み上げ算出したものです。

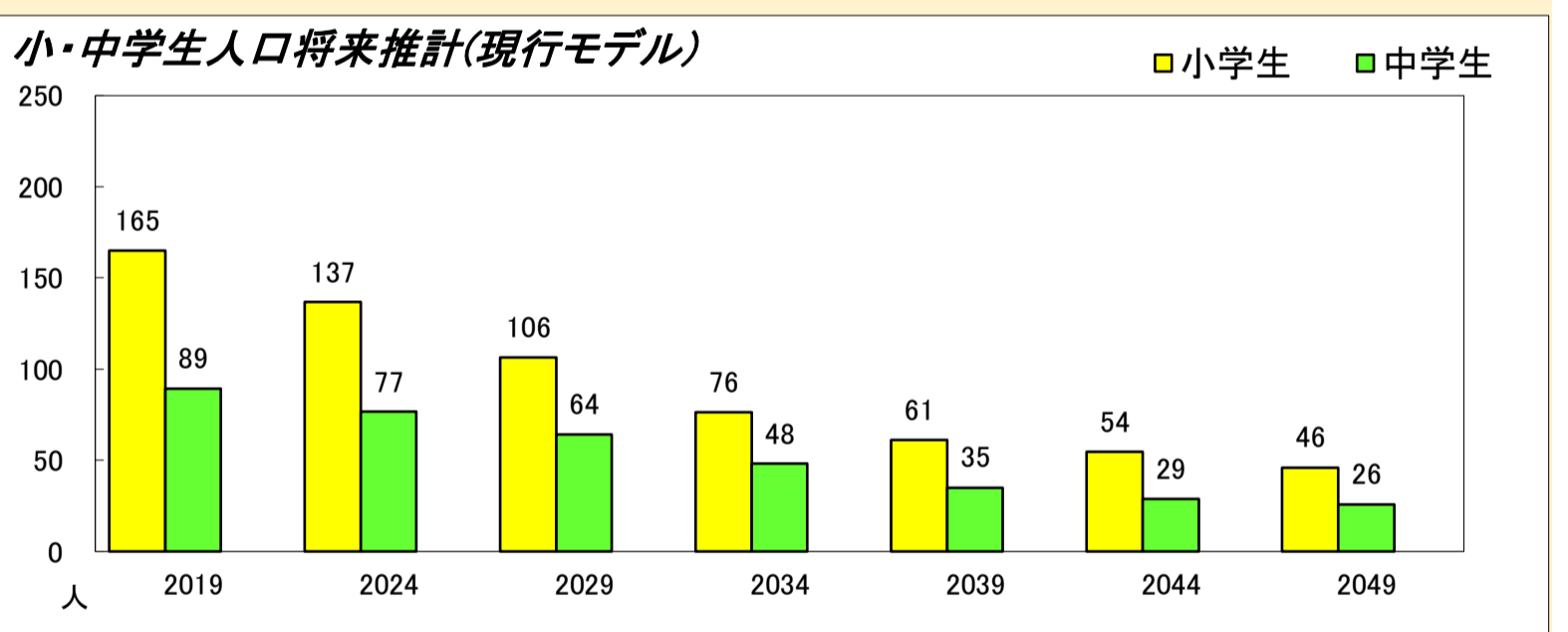
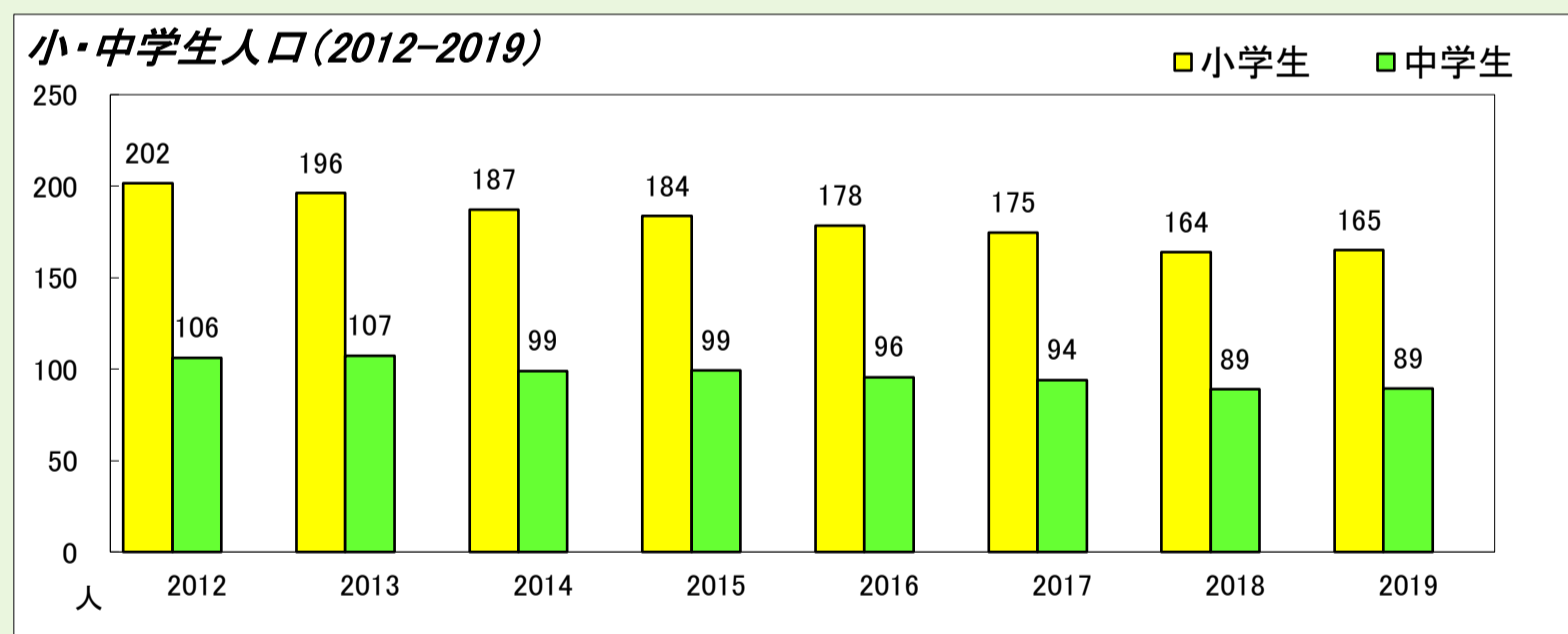
2. 年代別人口



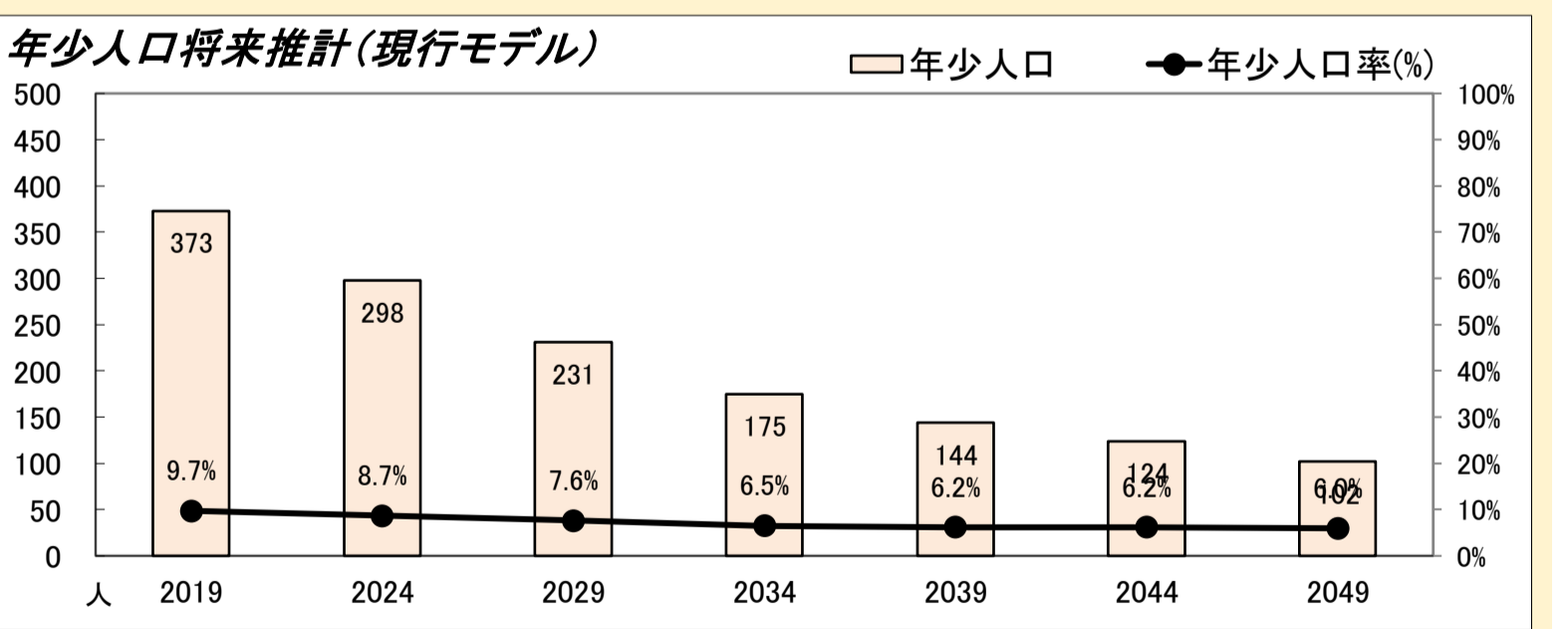
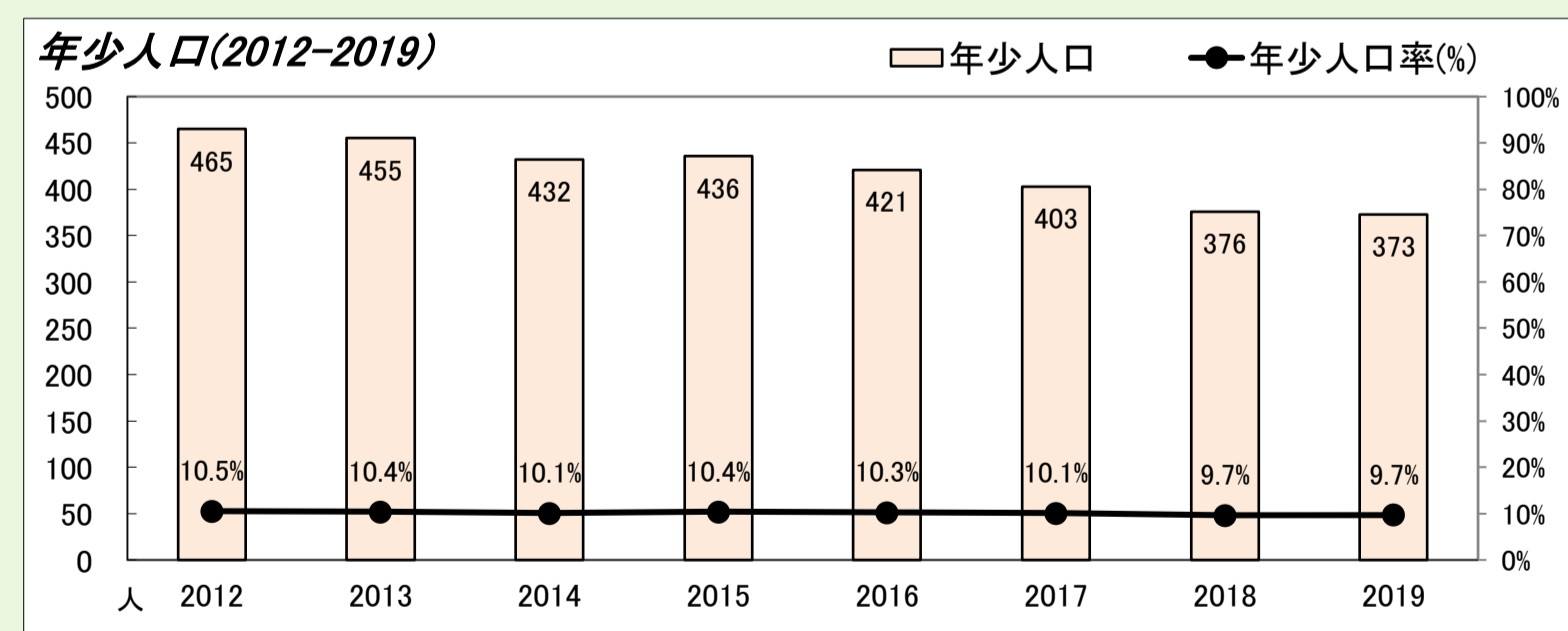
3. 総人口・高齢化率



4. 小学校・中学校の人口



5. 年少人口(0～14歳)



	2012	2013	2014	2015	2016	2017	2018	2019	将来推計	2024	2029	2034	2039	2044	2049
人口増減率(※)	-	-0.5%	-2.4%	-2.1%	-2.3%	-2.5%	-2.6%	-1.6%		-10.5%	-11.4%	-11.6%	-12.8%	-14.0%	-15.0%
高齢化率	38.0%	38.7%	39.8%	40.7%	41.4%	42.1%	42.6%	43.4%		47.1%	49.7%	51.4%	54.1%	58.0%	60.8%
後期高齢者比率	25.3%	25.5%	25.3%	25.2%	25.7%	25.8%	26.0%	25.8%		27.8%	31.6%	34.8%	36.6%	37.5%	39.6%
生産年齢人口率	49.5%	49.0%	48.1%	47.1%	46.6%	45.9%	45.6%	44.9%		40.9%	38.9%	37.8%	35.5%	31.8%	30.0%
20～30代女性比率	7.4%	7.8%	7.5%	7.2%	7.0%	6.7%	6.3%	6.1%		4.8%	4.2%	4.2%	4.2%	3.9%	3.5%
若年層率(～14)	10.5%	10.4%	10.1%	10.4%	10.3%	10.1%	9.7%	9.7%		8.7%	7.6%	6.5%	6.2%	6.2%	6.0%
4歳以下人口比率	2.9%	2.9%	2.8%	3.1%	3.0%	2.8%	2.6%	2.6%		2.0%	1.8%	1.8%	1.8%	1.7%	1.5%

(※人口増減率における2024年以降は5年間の増減率を表記)

