

都道府県名

合併前市町村名

島根県

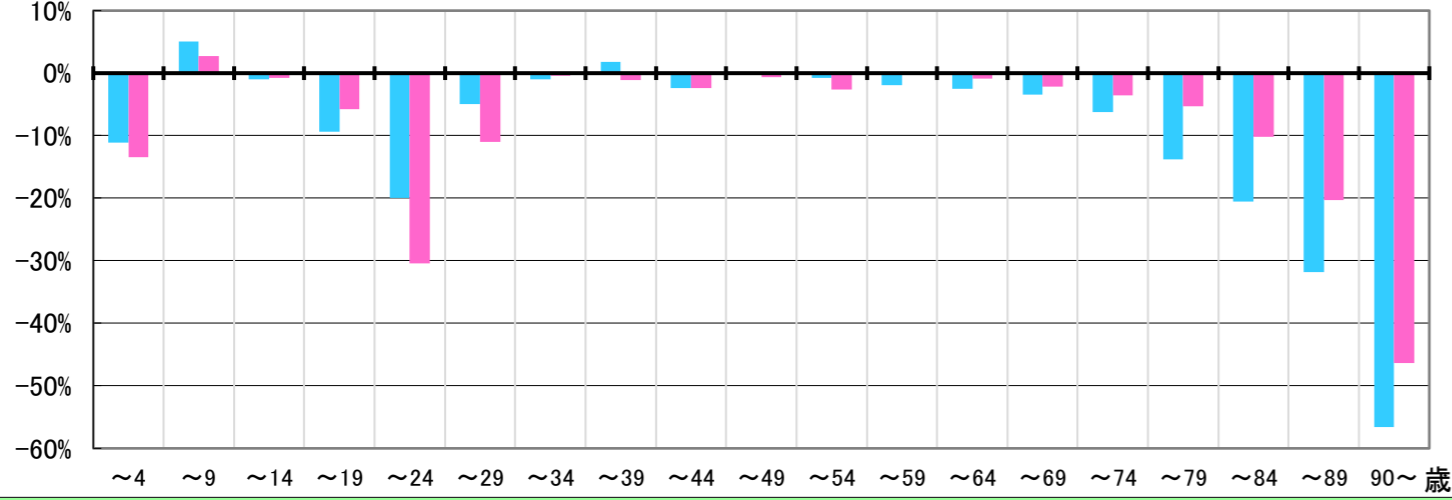
旧大田市

全域

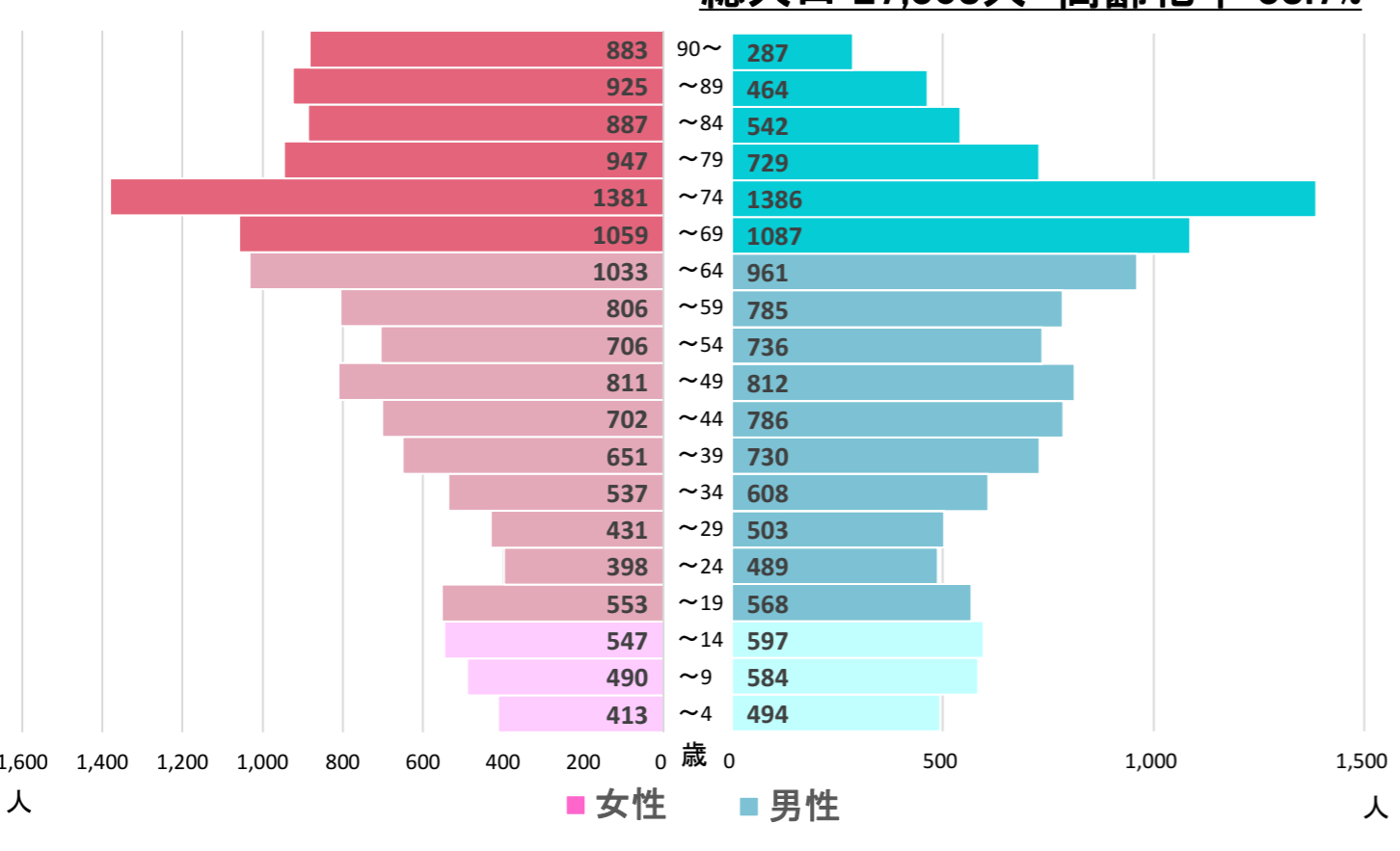
〈地区の情報〉

コーホート変化の割合(2016年・2021年より算出) ※補正值を含める

2021年 ※「~4」は基準年の0~4歳と(基準年-5年)の0~4歳の単純比

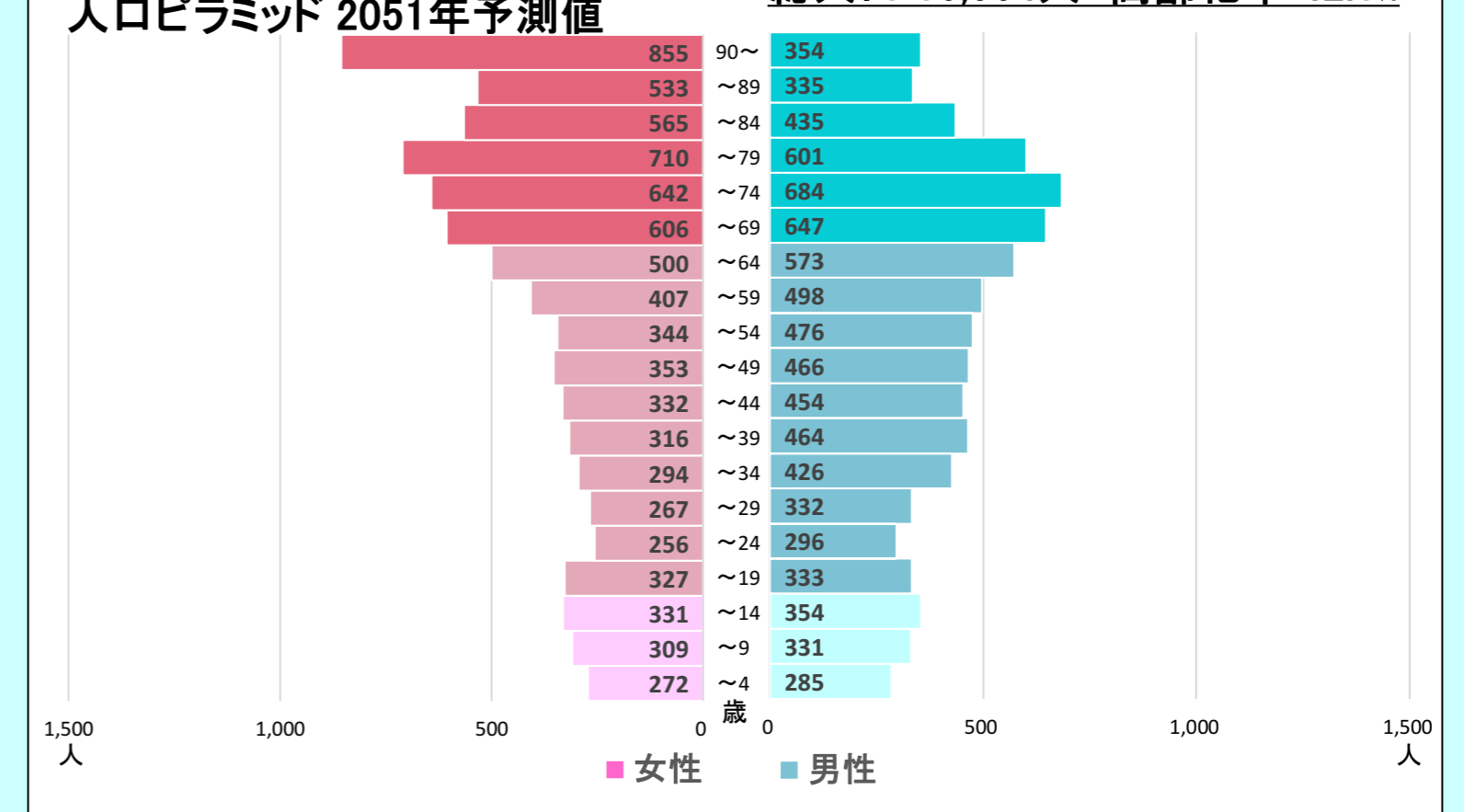


2021年集計 人口ピラミッド 総人口 27,308人 高齢化率 38.7%

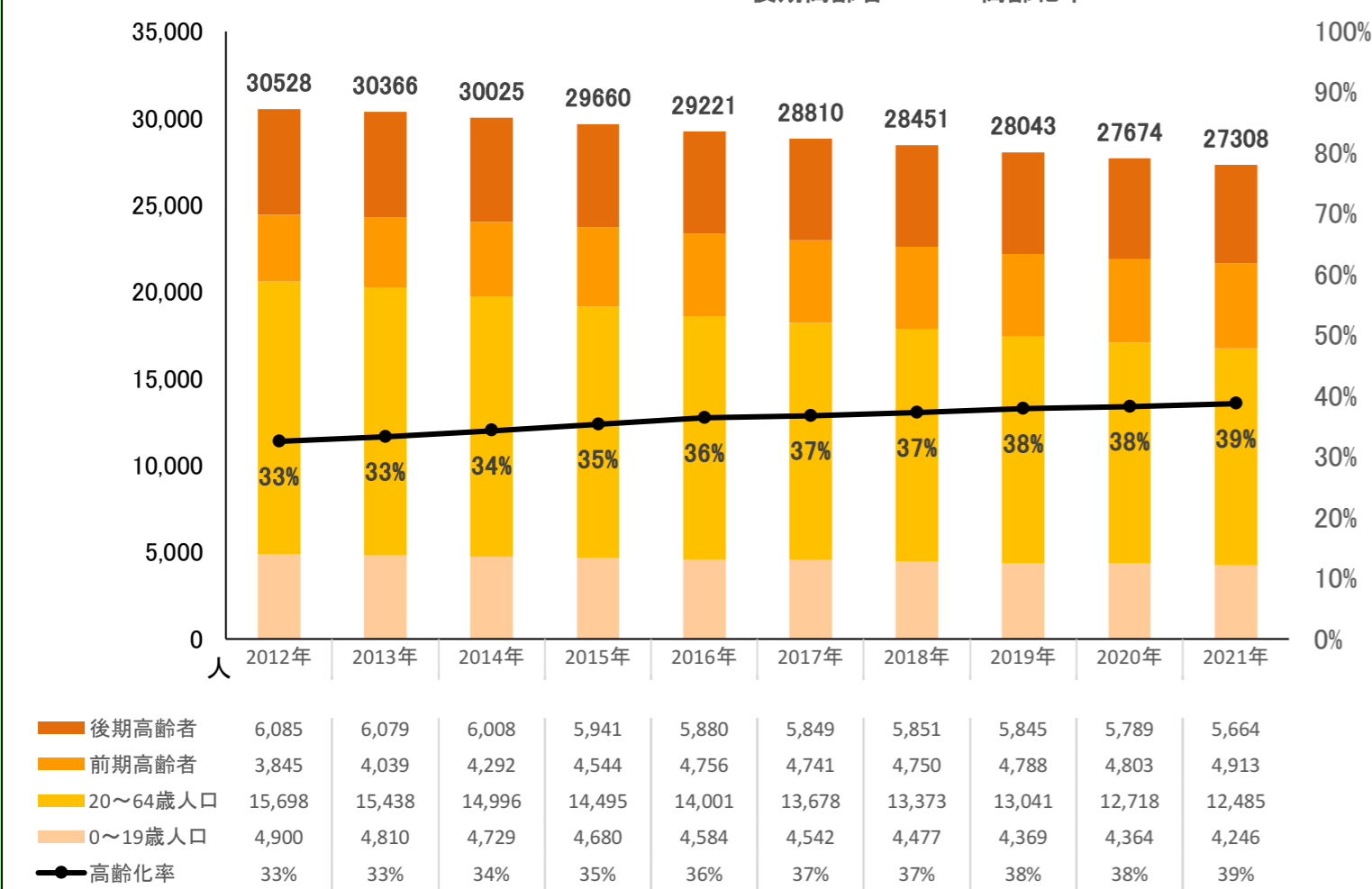


2016年~2021年の変化の傾向が今後も続いた30年後の予測

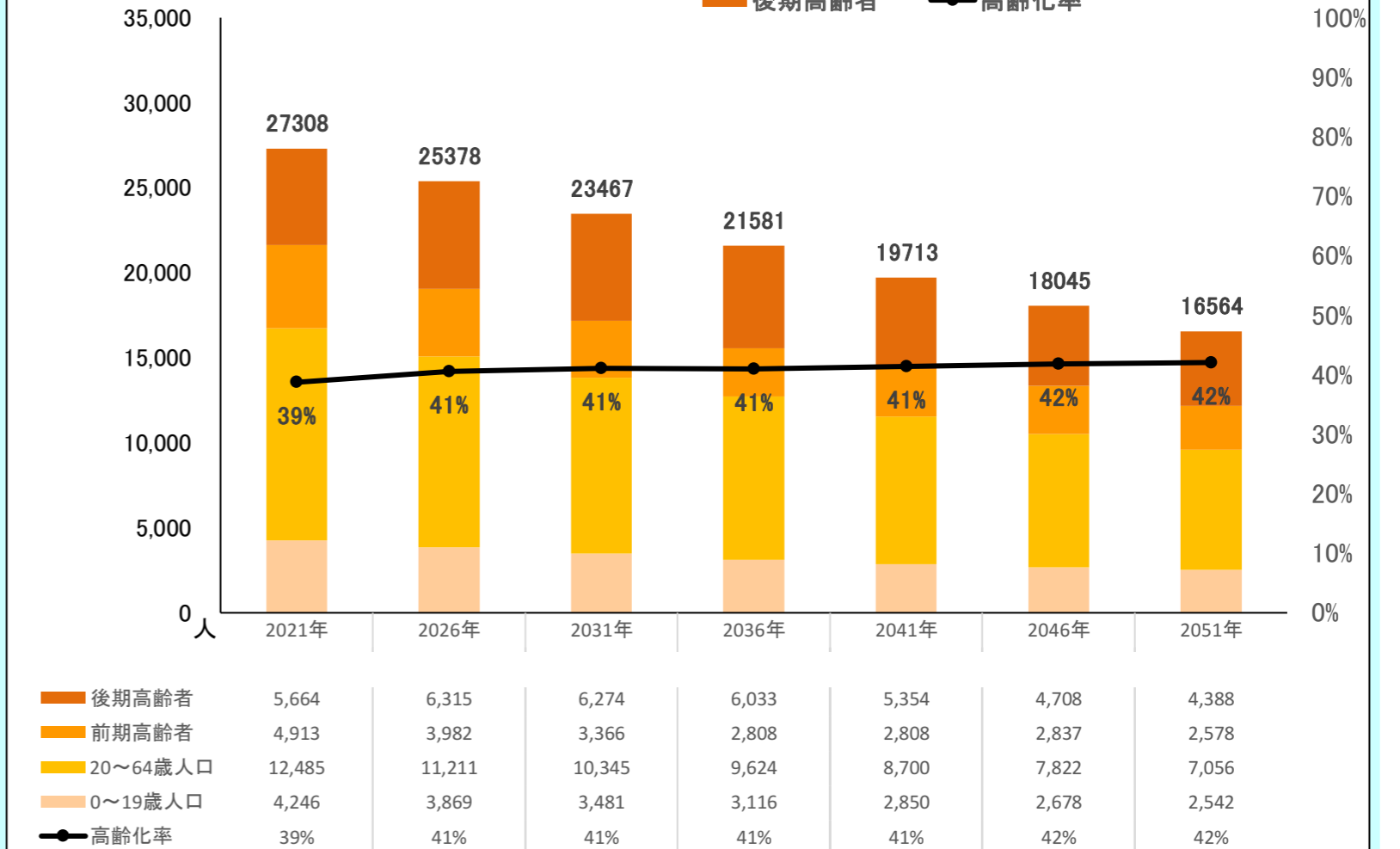
【現行推移】 人口ピラミッド 2051年予測値 総人口 16,564人 高齢化率 42.1%



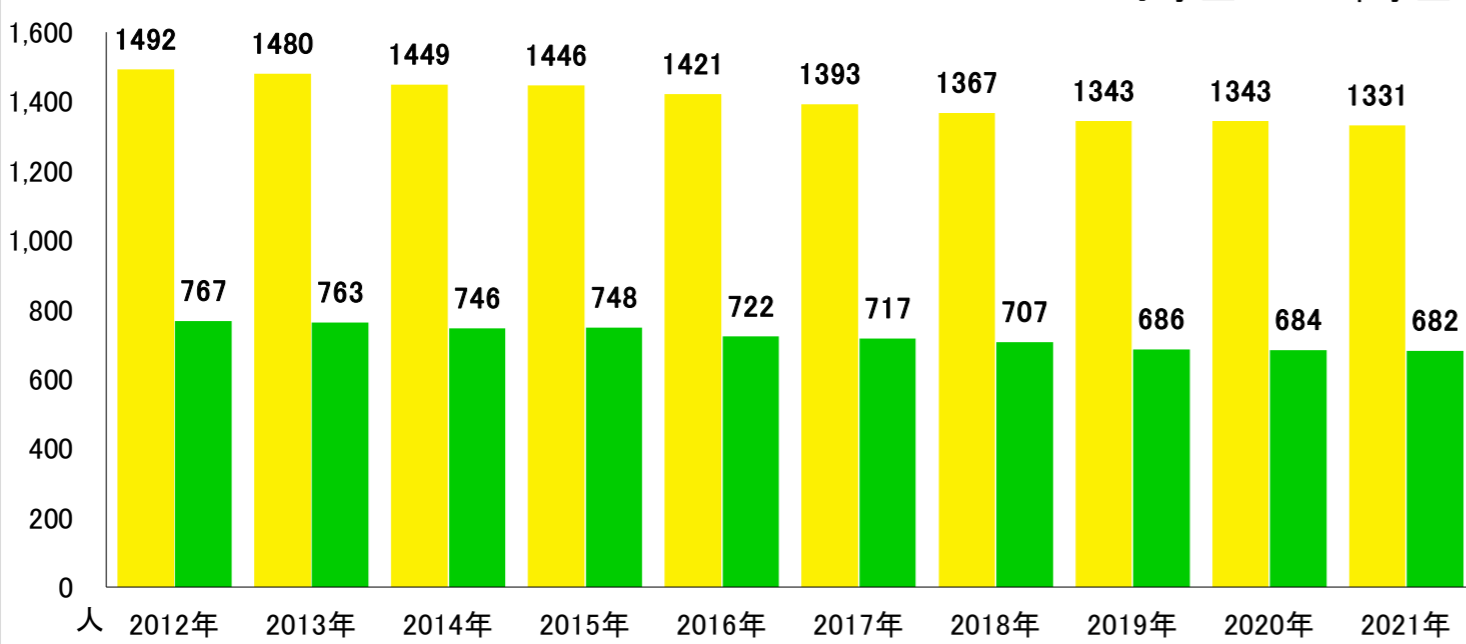
【2012-2021】総人口・高齢化率



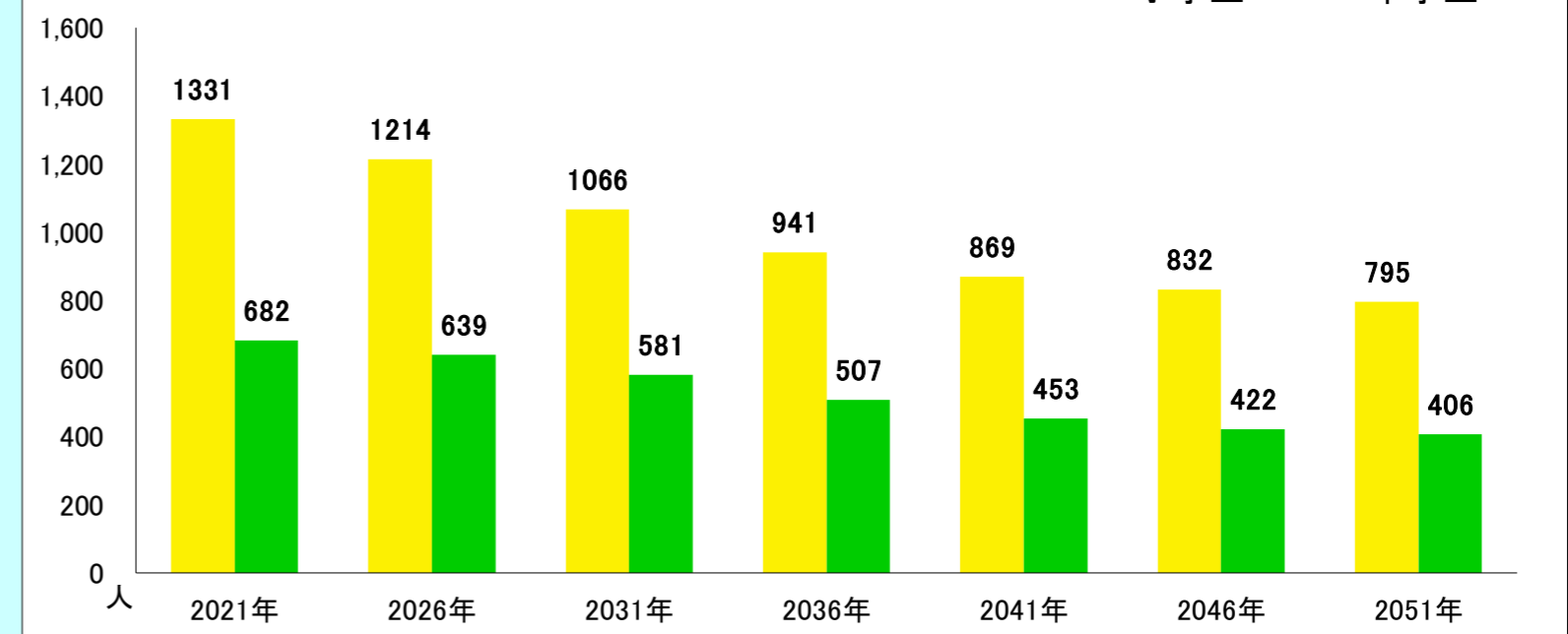
【現行推移】総人口・高齢化率



【2012-2021】小学校・中学校の人口



【現行推移】小学校・中学校の人口



項目	2012											将来推計				
	2012	2013	2014	2015	2016	2017	2018	2019	2020	2021	2026	2031	2036	2041	2046	2051
人口増減率(%)	-	-0.5%	-1.1%	-1.2%	-1.5%	-1.4%	-1.2%	-1.4%	-1.3%	-1.3%	-7.1%	-7.5%	-8.0%	-8.7%	-8.5%	-8.2%
高齢化率	32.5%	33.3%	34.3%	35.4%	36.4%	36.8%	37.3%	37.9%	38.3%	38.7%	40.6%	41.1%	41.0%	41.4%	41.8%	42.1%
後期高齢者比率	19.9%	20.0%	20.0%	20.0%	20.1%	20.3%	20.6%	20.8%	20.9%	20.7%	24.9%	26.7%	28.0%	27.2%	26.1%	26.5%
生産年齢人口率	55.6%	55.0%	54.0%	52.9%	52.0%	51.6%	51.1%	50.5%	50.1%	49.8%	48.4%	48.4%	48.7%	48.0%	47.2%	46.6%
20~30代女性比率	9.0%	9.0%	8.8%	8.4%	8.2%	8.0%	7.9%	7.9%	7.8%	7.4%	6.8%	6.5%	6.5%	6.7%	6.8%	6.8%
若年齢層率(~14)	11.8%	11.7%	11.7%	11.7%	11.6%	11.7%	11.6%	11.5%	11.6%	11.4%	11.0%	10.6%	10.3%	10.6%	11.0%	11.4%
4歳以下人口比率	3.7%	3.6%	3.7%	3.6%	3.5%	3.6%	3.6%	3.6%	3.5%	3.3%	3.1%	3.0%	3.0%	3.2%	3.3%	3.4%

(※人口増減率における2026年以降は5年間の増減率を表記)

