



都道府県名

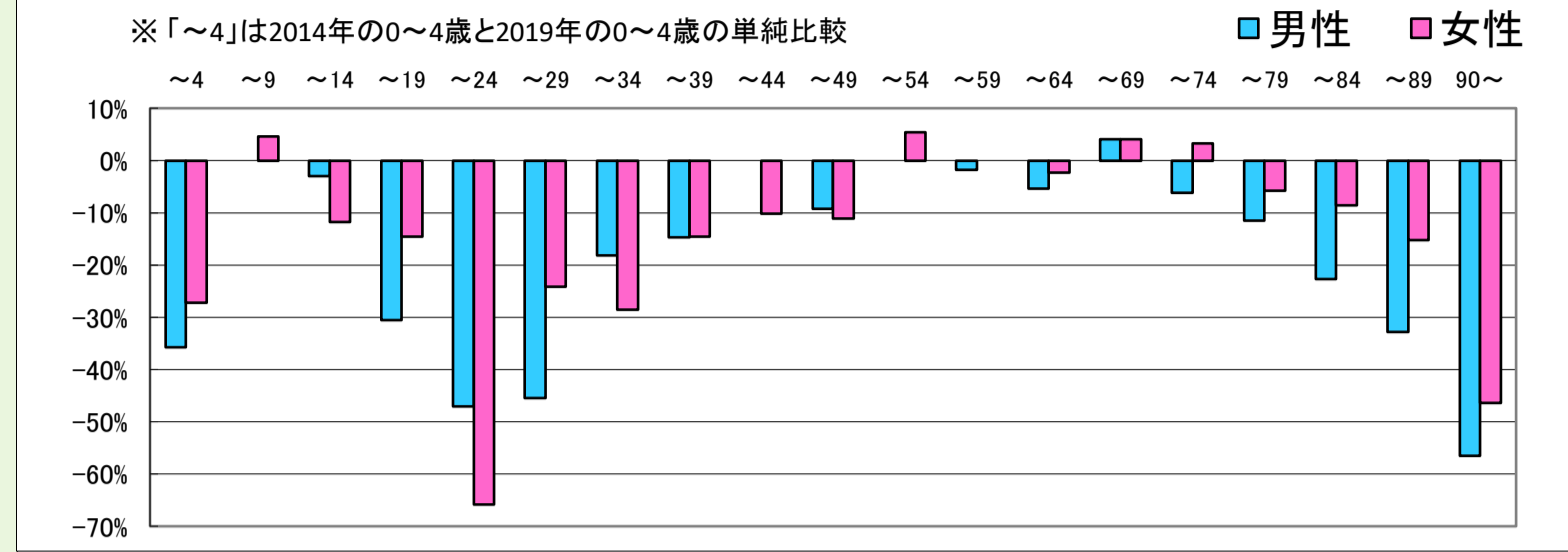
合併前市町村名

島根県

美都町

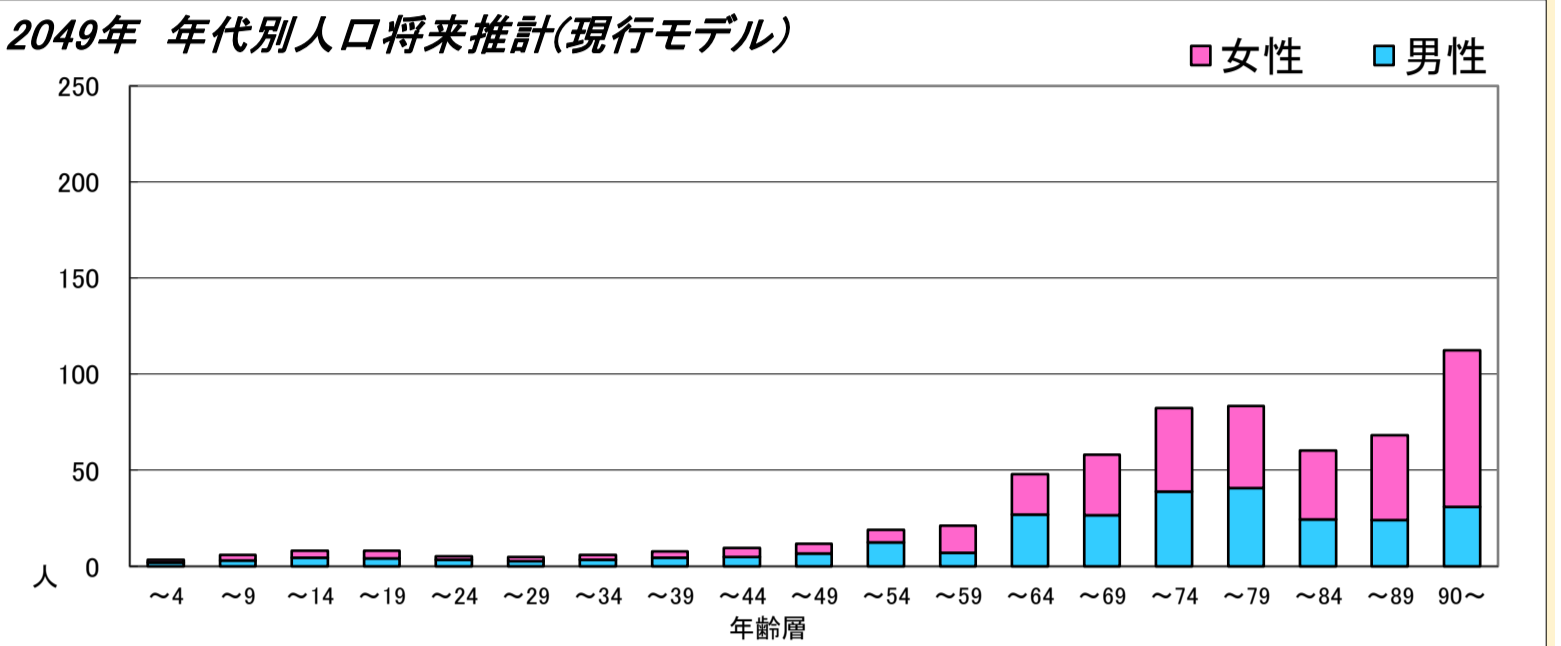
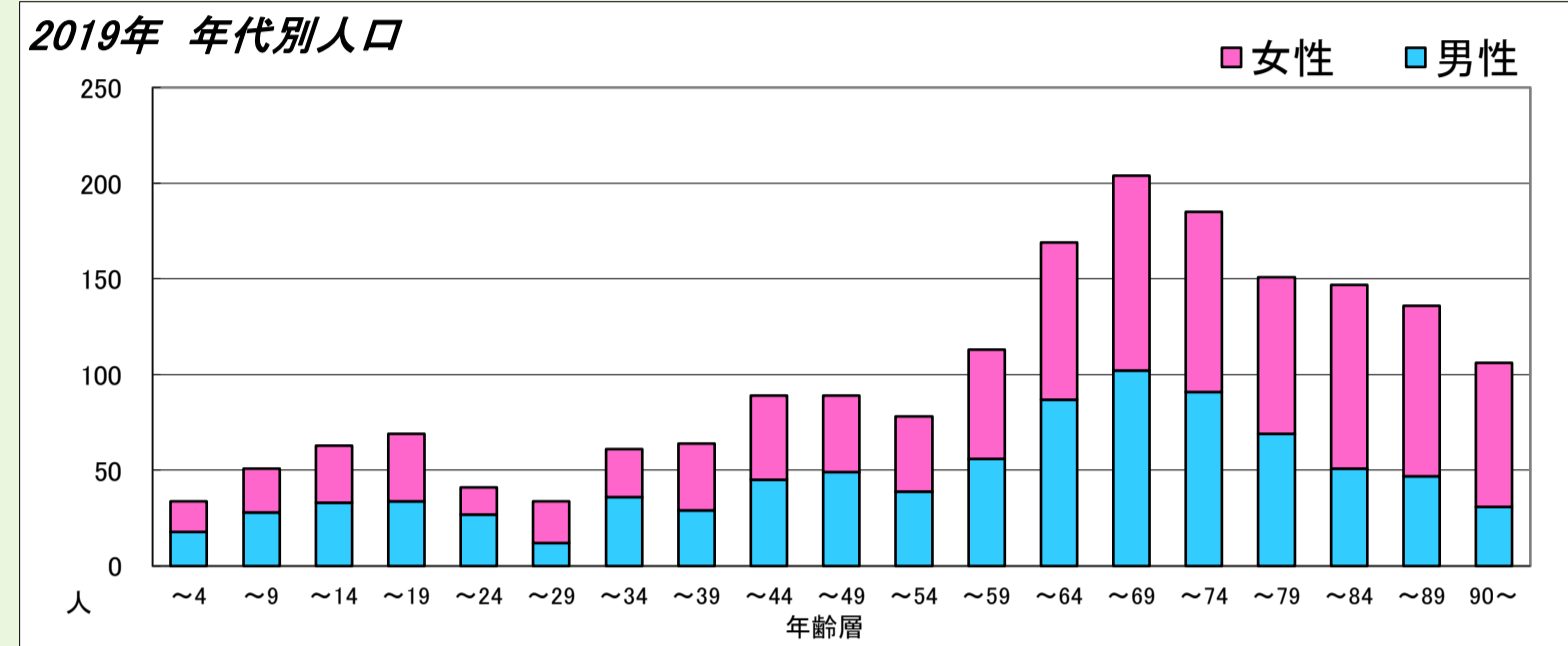
全域

1. コーホート変化率(2014年・2019年より算出)

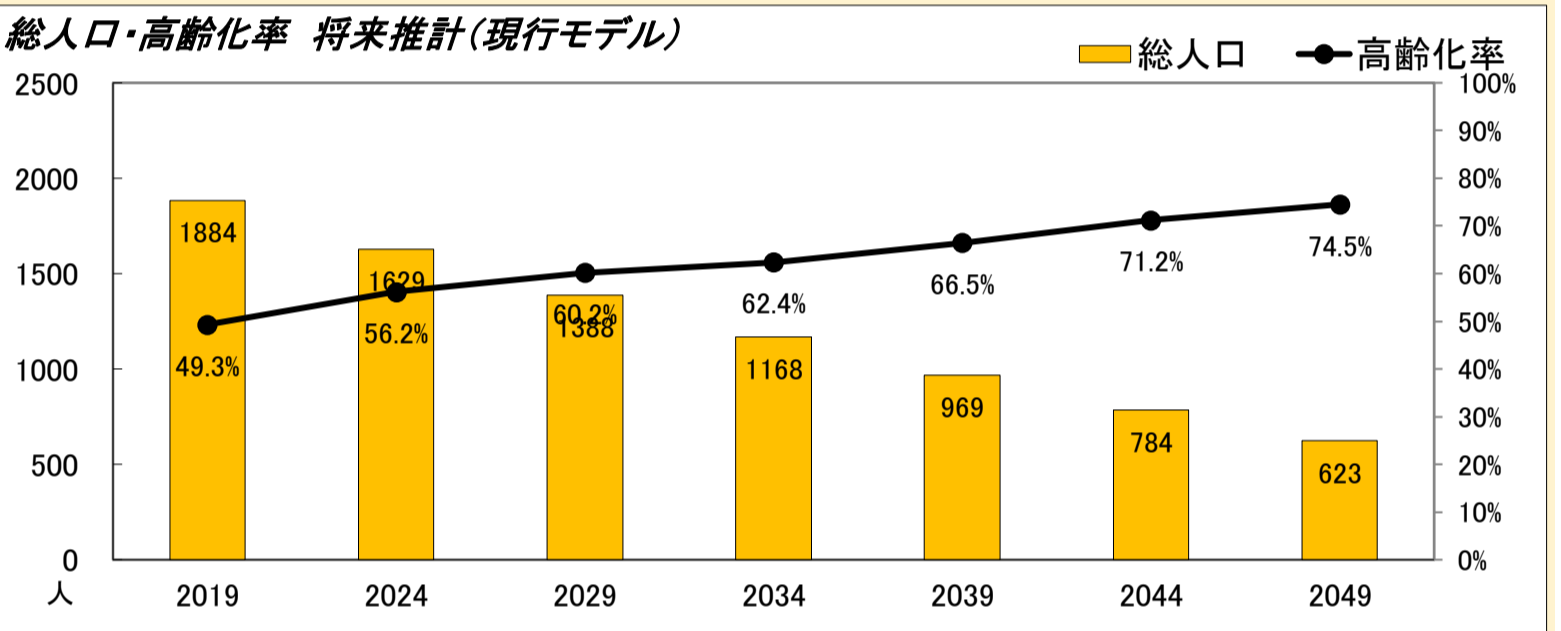
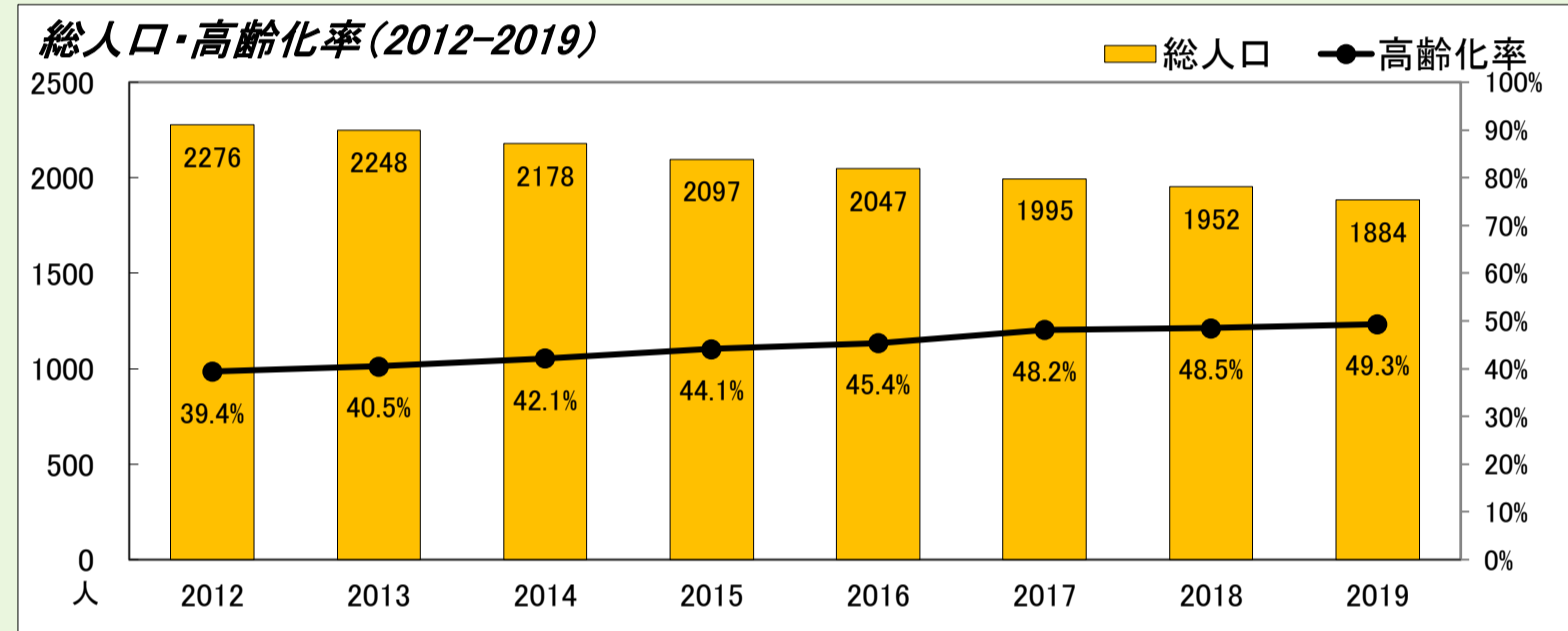


本データは「住民基本台帳(外国人含む)」を基にした「しまねの郷づくり応援サイト(2019年11月29日時点)」で公開されている298地区の2019年までの値及び将来推計値を島根県・市町村・合併前市町村単位で積み上げ算出したものです。

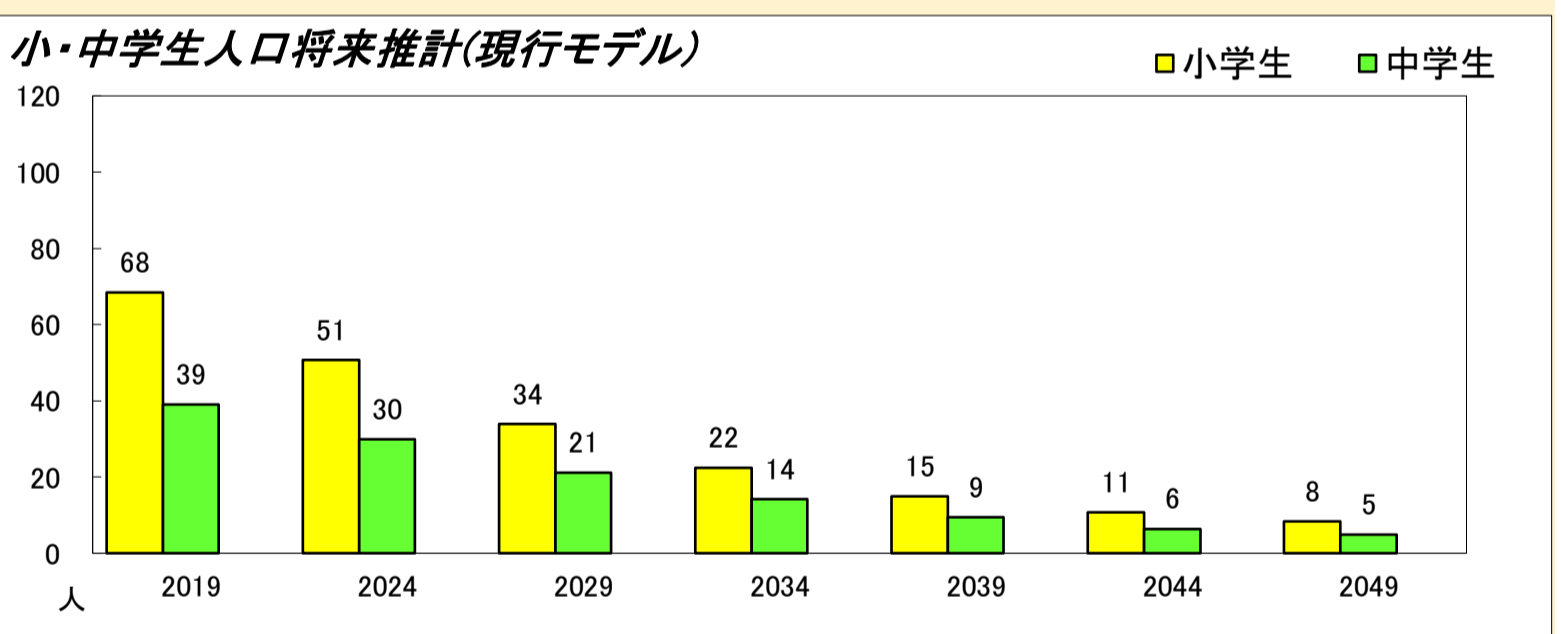
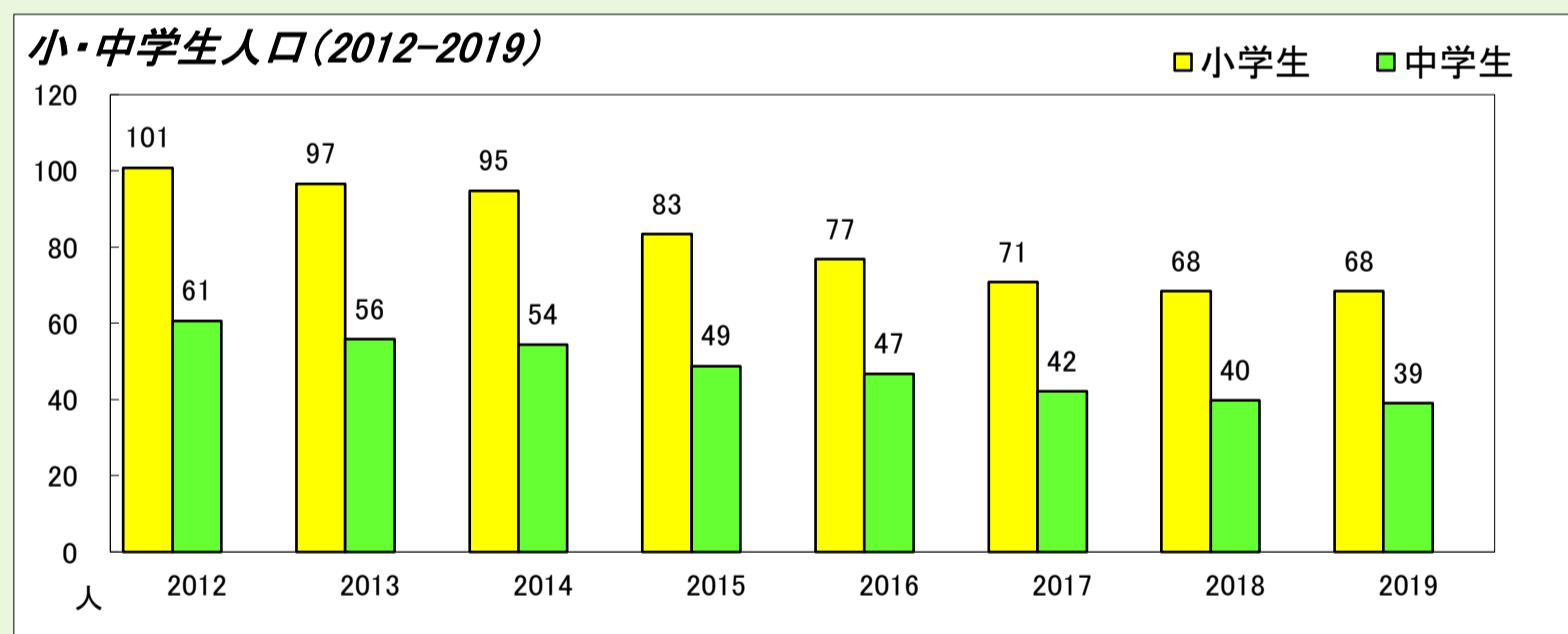
2. 年代別人口



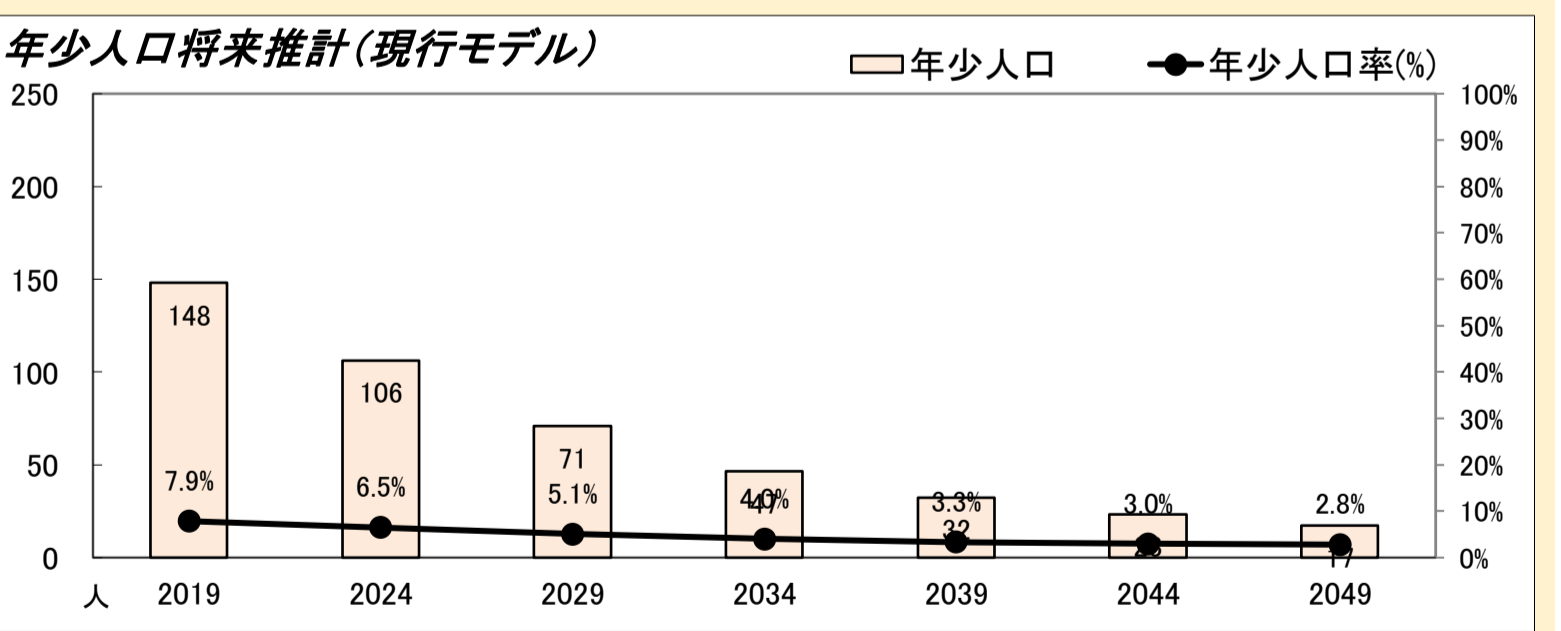
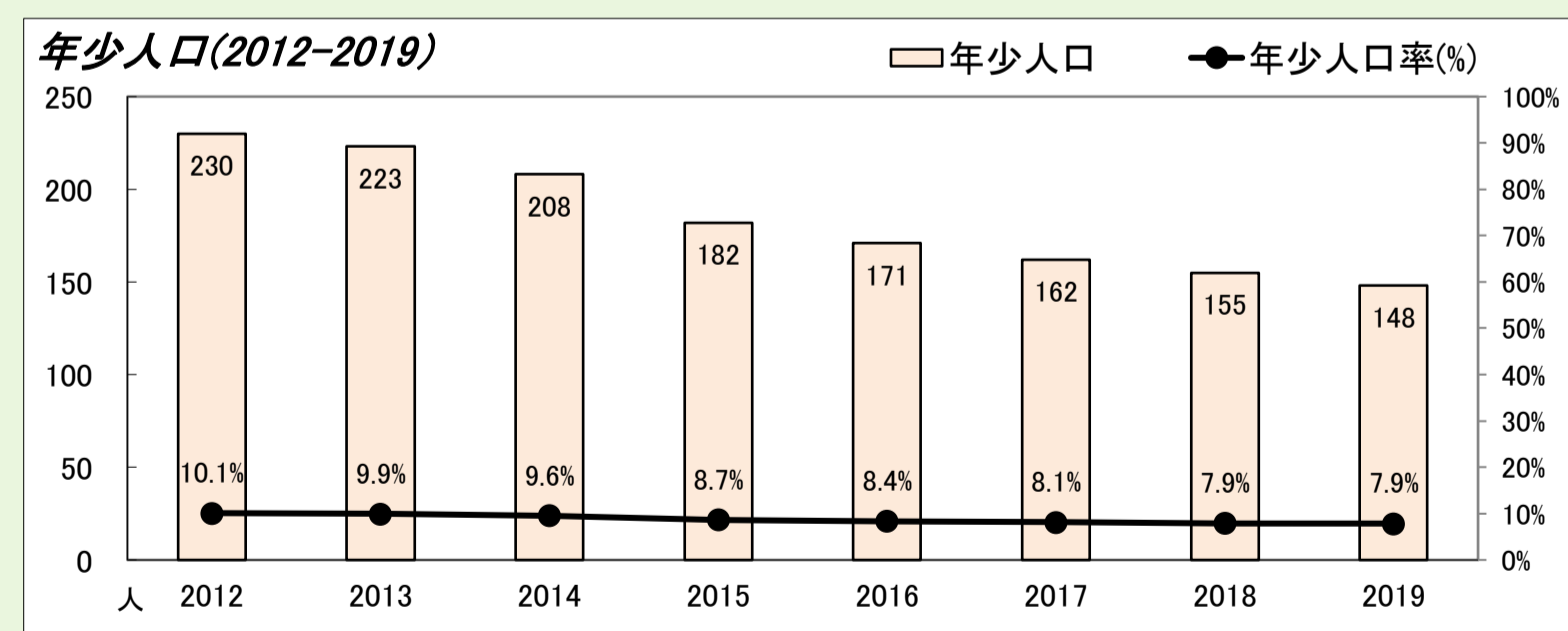
3. 総人口・高齢化率



4. 小学校・中学校の人口



5. 年少人口(0～14歳)



	2012	2013	2014	2015	2016	2017	2018	2019	将来推計	2024	2029	2034	2039	2044	2049
人口増減率(※)	-	-1.2%	-3.1%	-3.7%	-2.4%	-2.5%	-2.2%	-3.5%		-13.5%	-14.8%	-15.8%	-17.1%	-19.0%	-20.5%
高齢化率	39.4%	40.5%	42.1%	44.1%	45.4%	48.2%	48.5%	49.3%		56.2%	60.2%	62.4%	66.5%	71.2%	74.5%
後期高齢者比率	25.4%	25.9%	25.9%	26.7%	27.4%	28.3%	28.7%	28.7%		32.9%	39.4%	46.2%	48.8%	48.7%	52.0%
生産年齢人口率	48.2%	47.7%	46.4%	45.4%	44.1%	41.5%	41.6%	41.0%		33.9%	32.0%	30.0%	25.9%	22.0%	19.3%
20～30代女性比率	7.0%	7.4%	7.1%	6.0%	5.7%	5.4%	5.9%	5.1%		3.8%	2.9%	2.3%	2.1%	1.9%	1.6%
若年齢層率(～14)	10.1%	9.9%	9.6%	8.7%	8.4%	8.1%	7.9%	7.9%		6.5%	5.1%	4.0%	3.3%	3.0%	2.8%
4歳以下人口比率	2.7%	2.8%	2.3%	2.1%	2.1%	2.2%	2.1%	1.8%		1.3%	1.0%	0.8%	0.8%	0.7%	0.6%

(※人口増減率における2024年以降は5年間の増減率を表記)

