



都道府県名

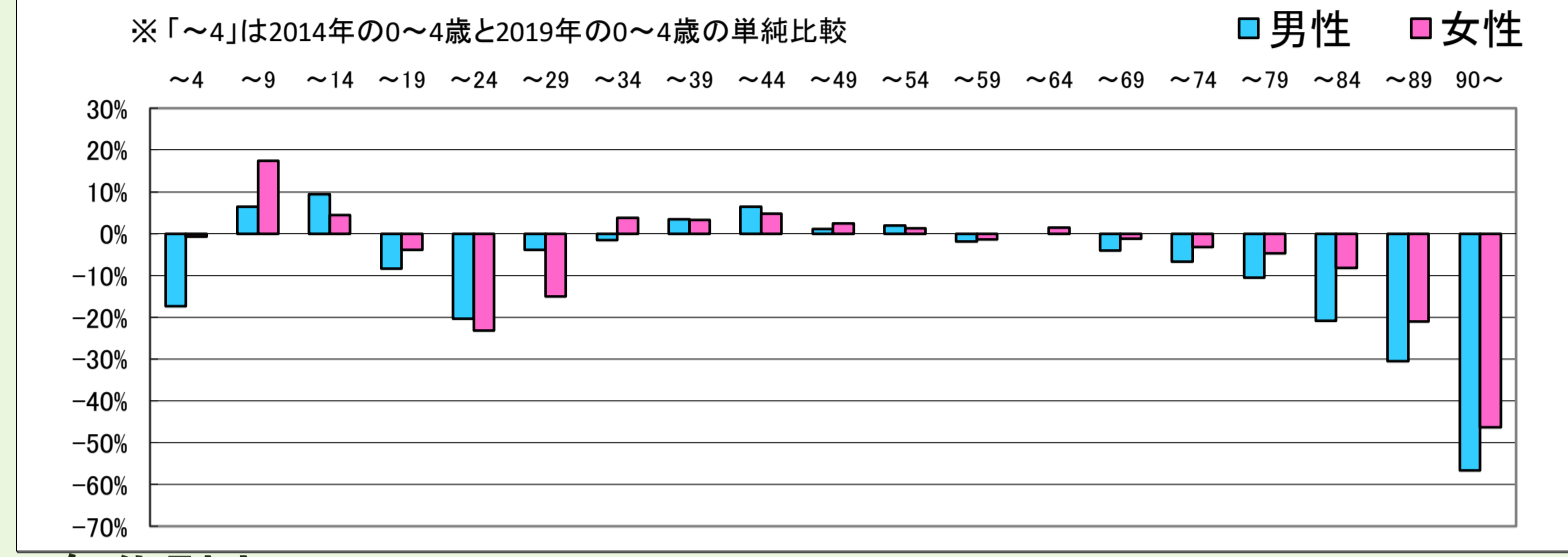
合併前市町村名

島根県

大社町

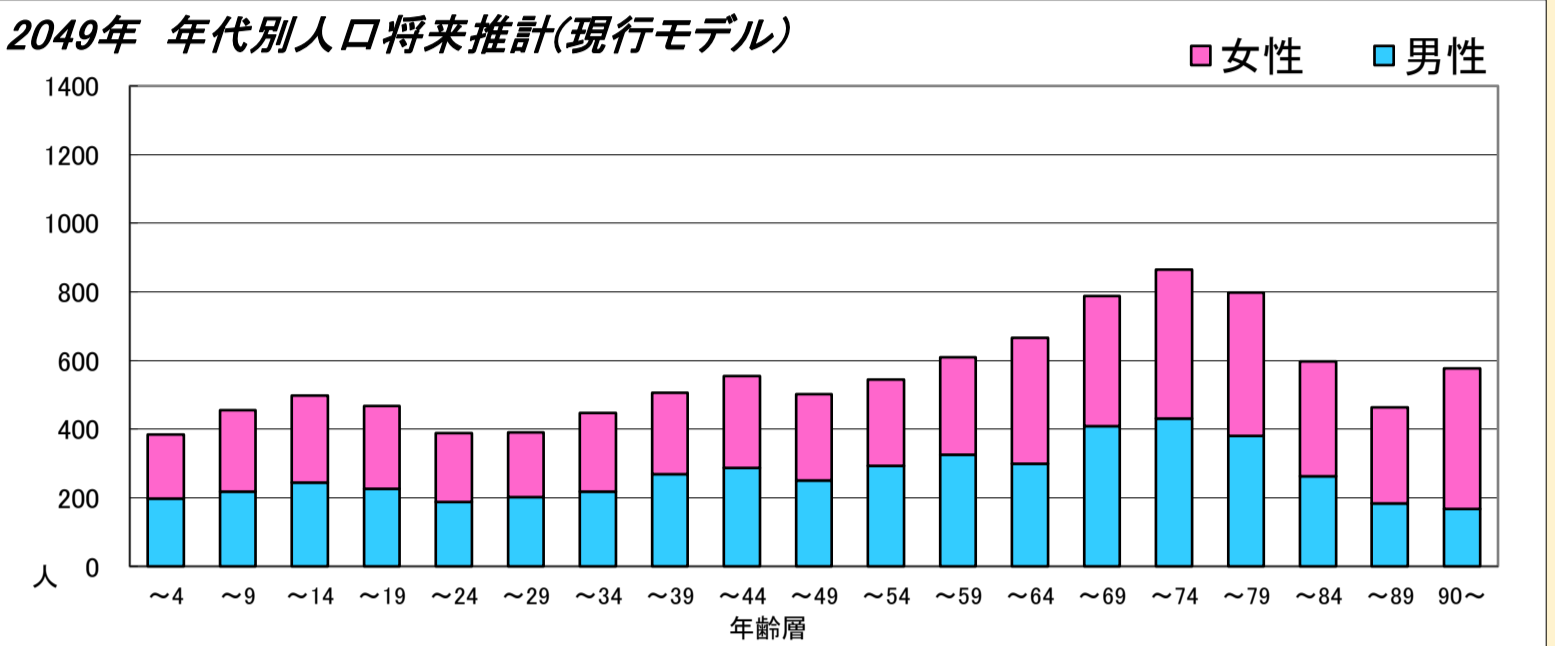
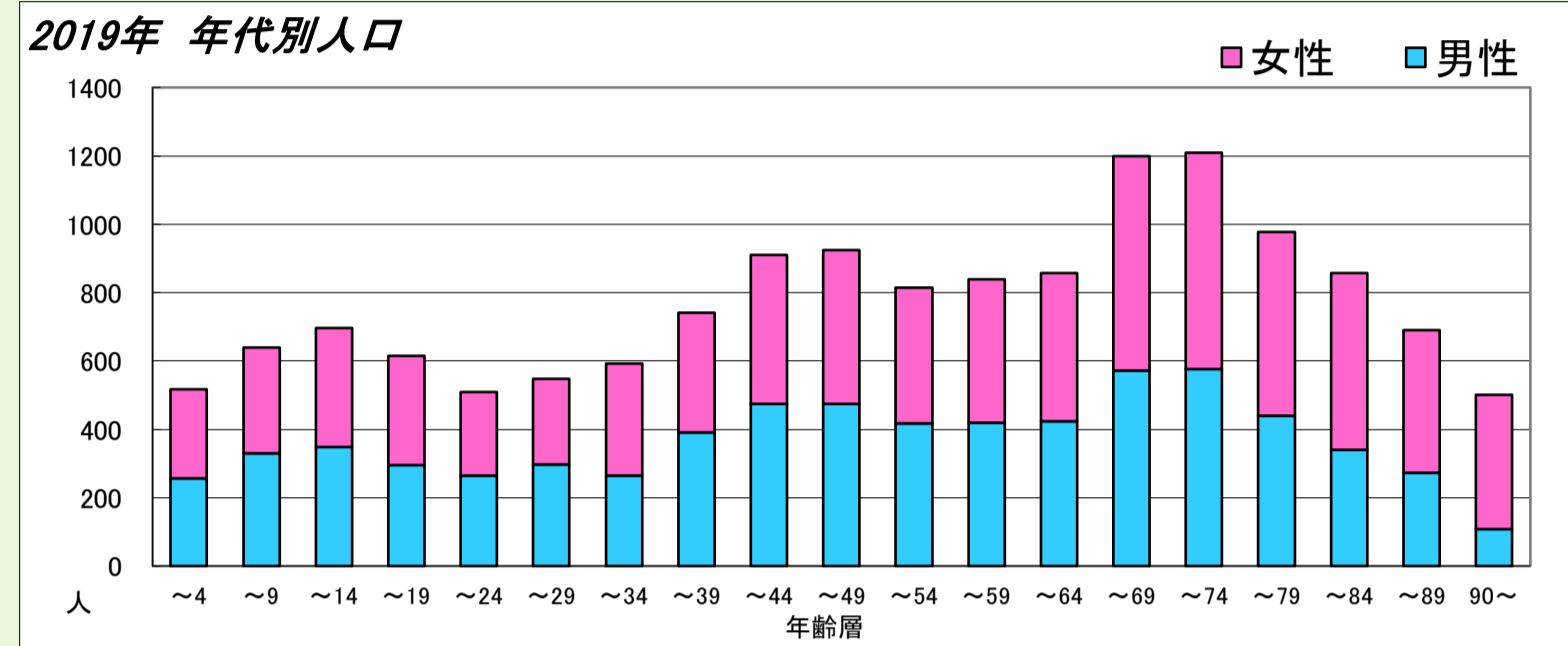
全域

1. コーホート変化率(2014年・2019年より算出)

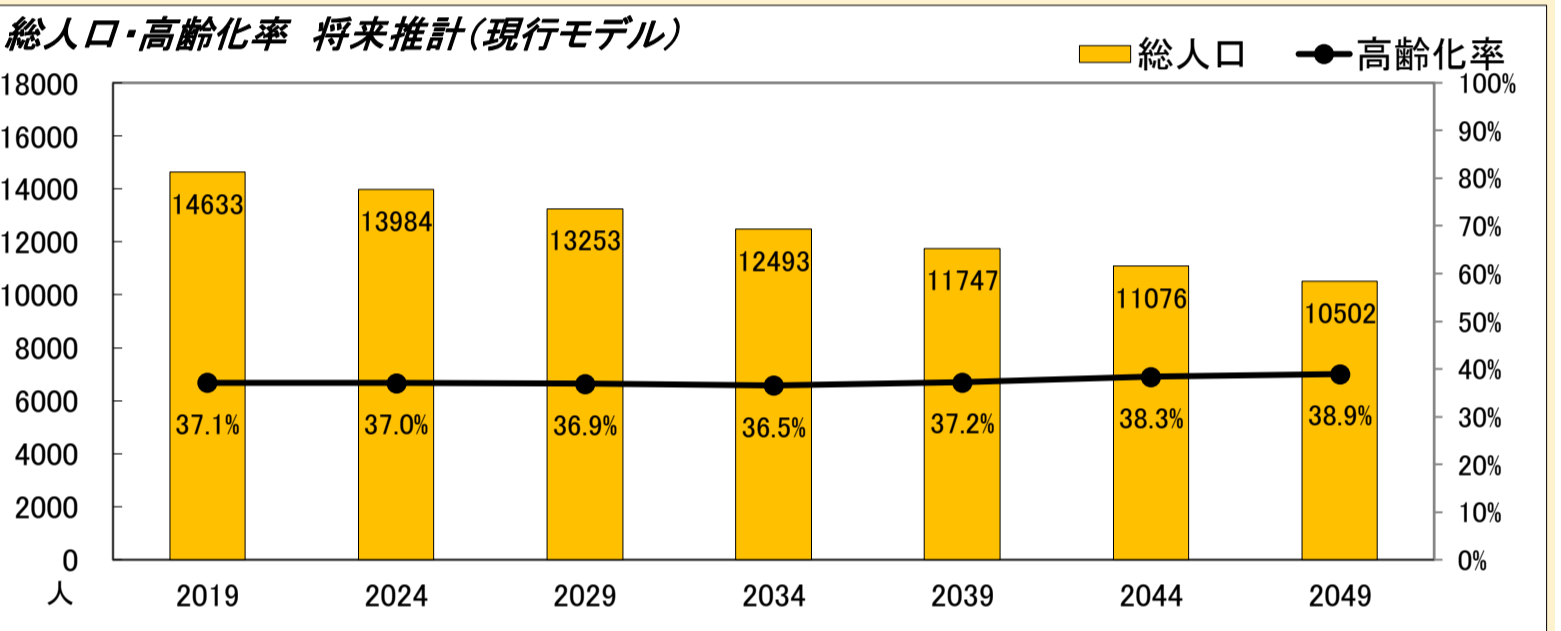
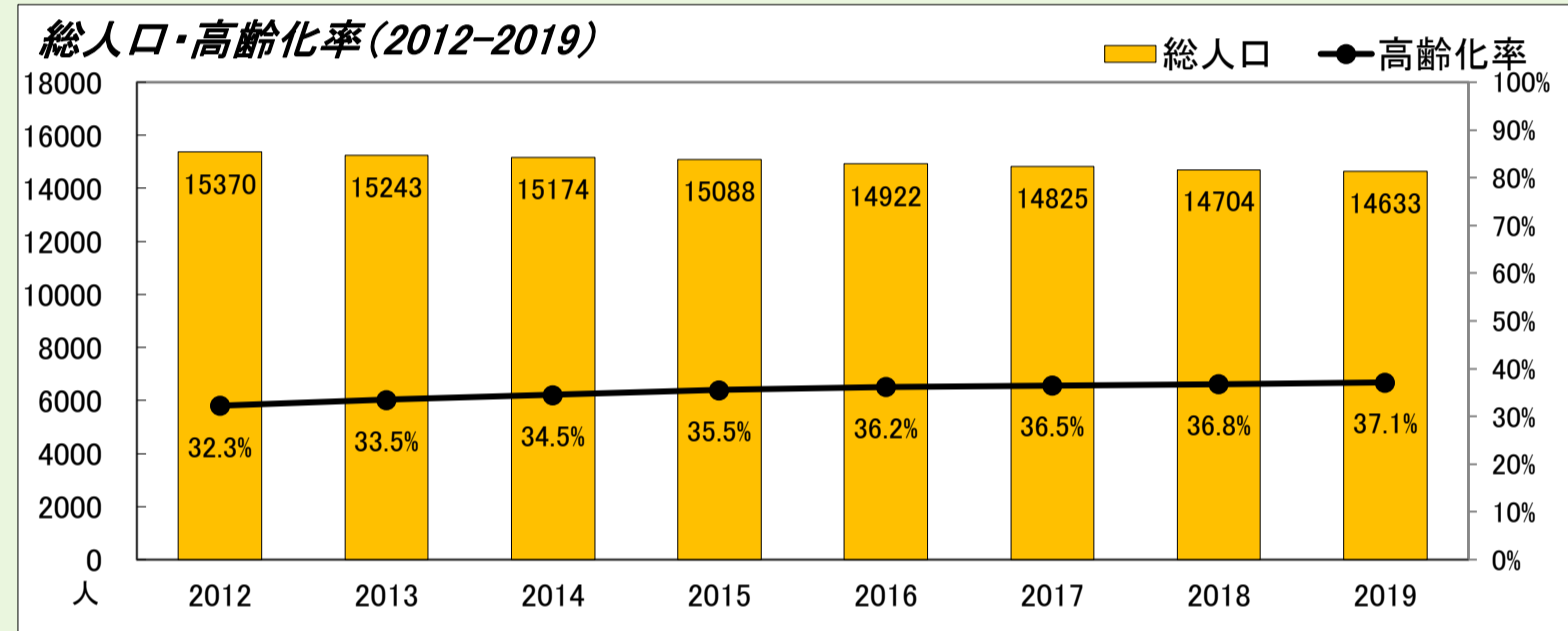


本データは「住民基本台帳(外国人含む)」を基にした「しまねの郷づくり応援サイト(2019年11月29日時点)」で公開されている298地区の2019年までの値及び将来推計値を島根県・市町村・合併前市町村単位で積み上げ算出したものです。

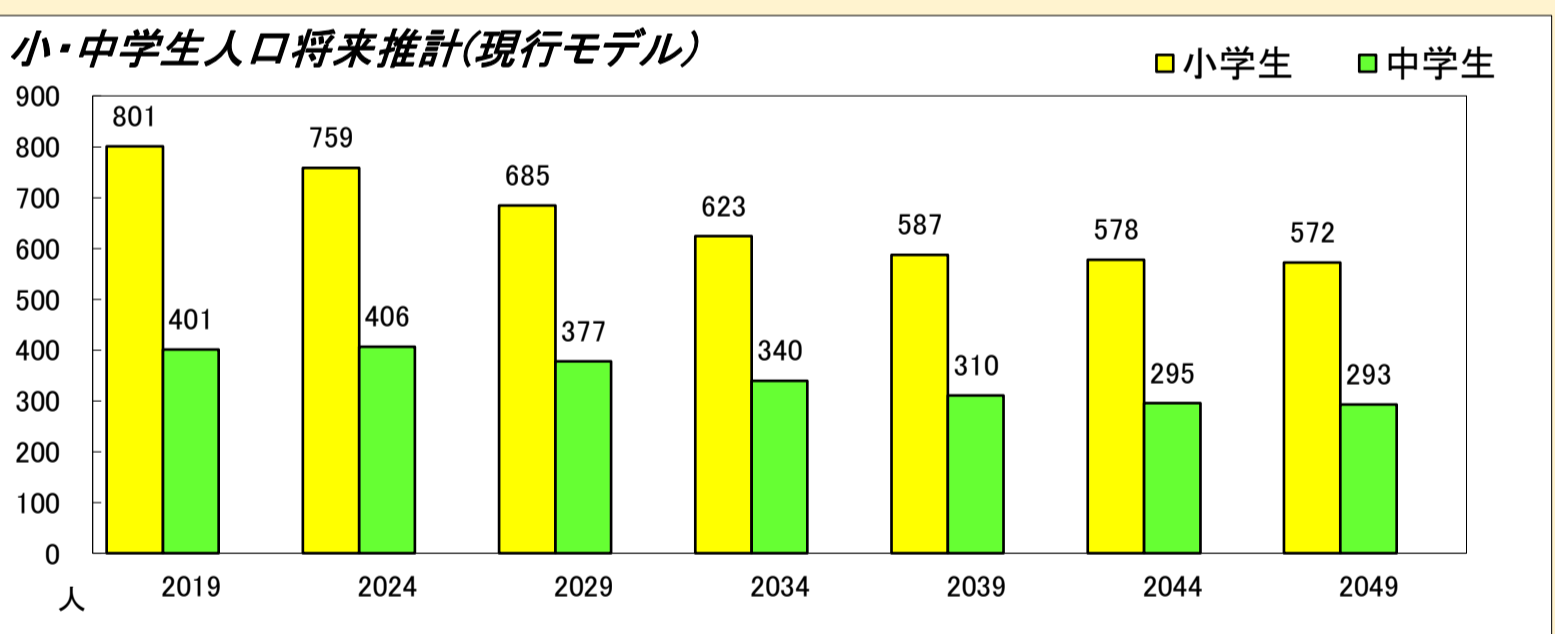
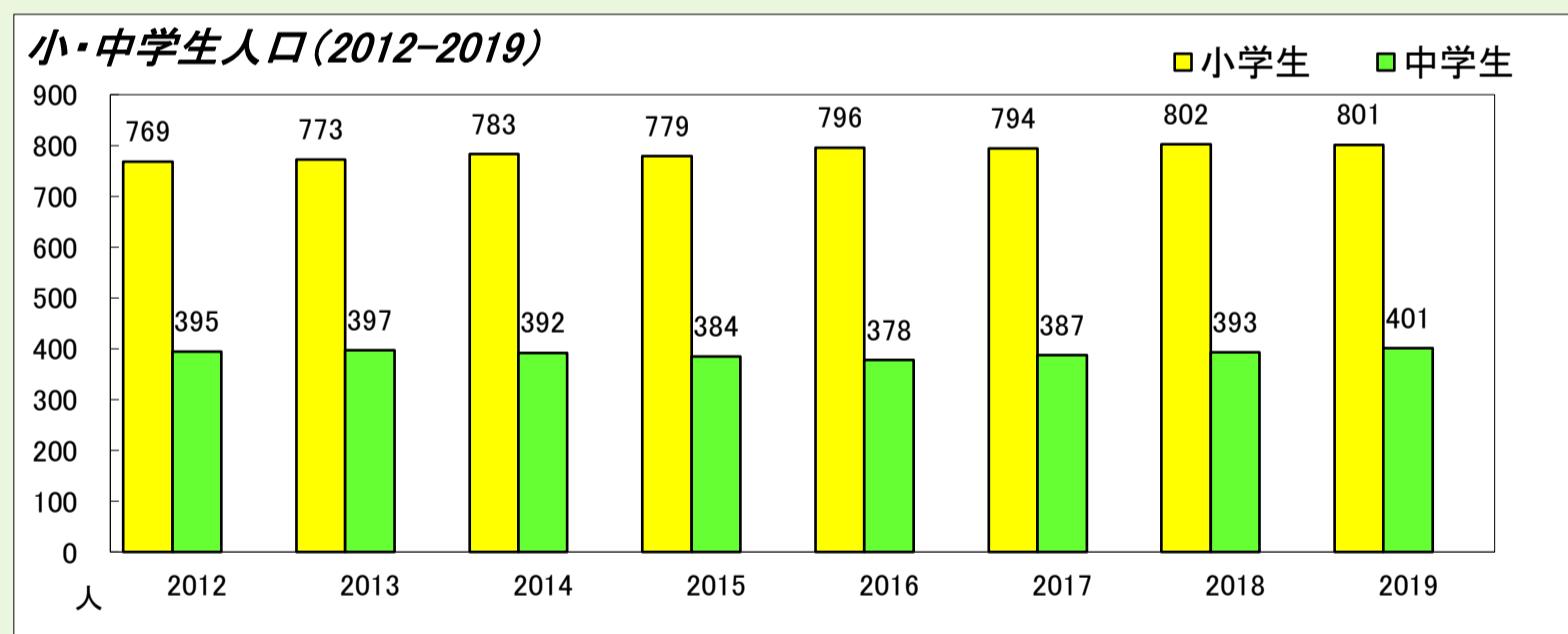
2. 年代別人口



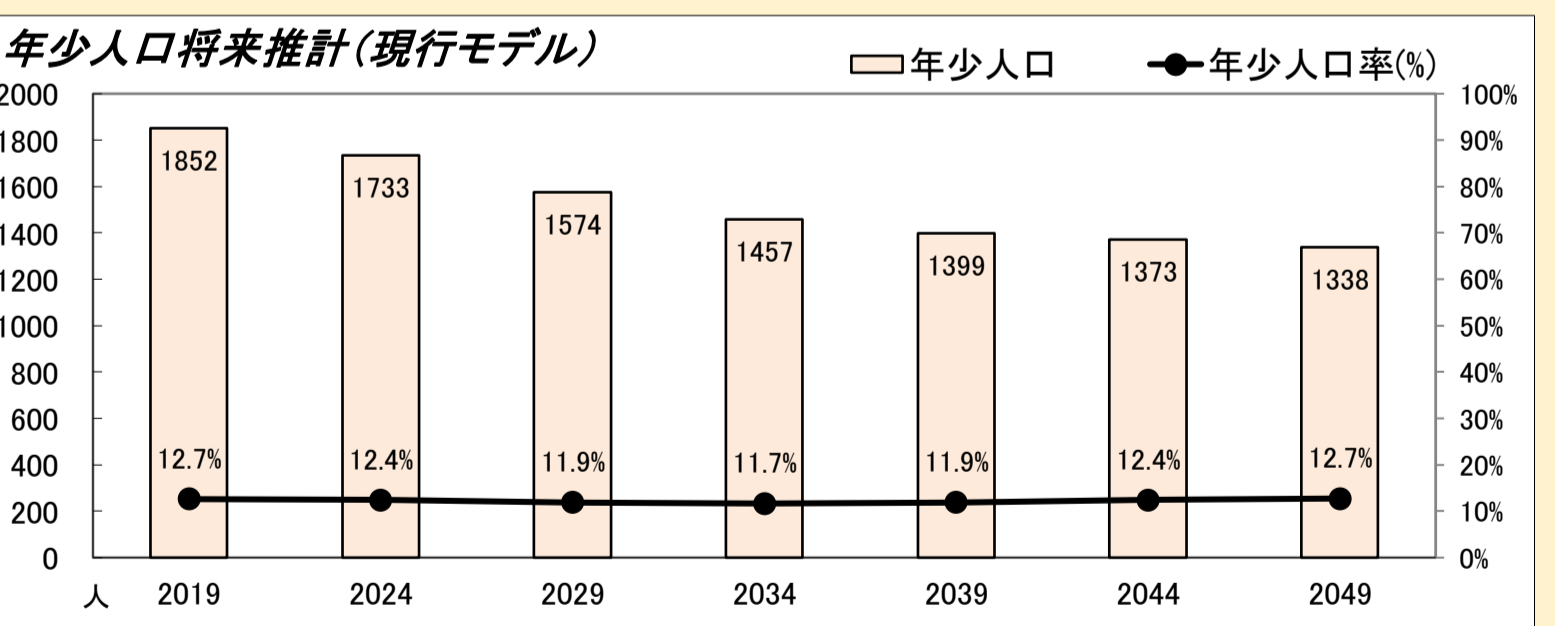
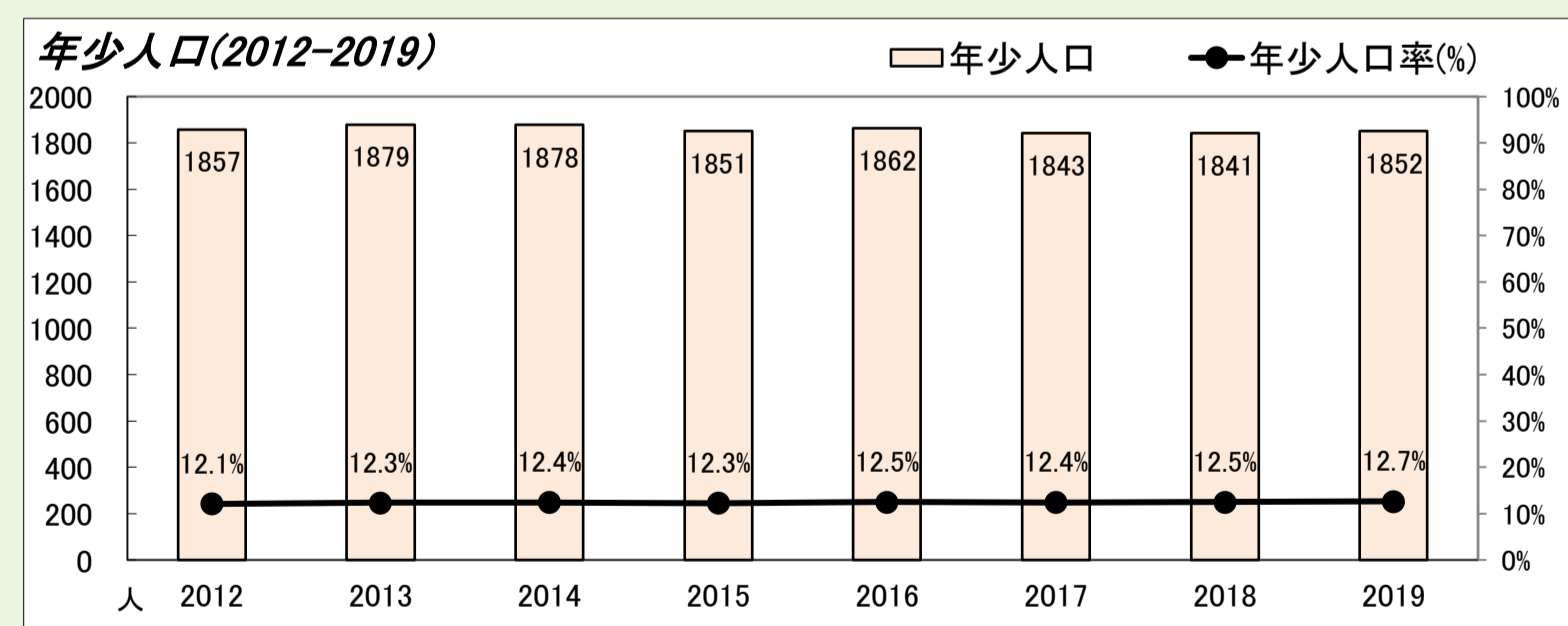
3. 総人口・高齢化率



4. 小学校・中学校の人口



5. 年少人口(0～14歳)



	2012 2013 2014 2015 2016 2017 2018 2019									将来推計				
	2024	2029	2034	2039	2044	2049								
人口増減率(※)	-	-0.8%	-0.5%	-0.6%	-1.1%	-0.7%	-0.8%	-0.5%	-4.4%	-5.2%	-5.7%	-6.0%	-5.7%	-5.2%
高齢化率	32.3%	33.5%	34.5%	35.5%	36.2%	36.5%	36.8%	37.1%	37.0%	36.9%	36.5%	37.2%	38.3%	38.9%
後期高齢者比率	19.0%	19.3%	19.2%	19.3%	19.4%	19.8%	20.2%	20.7%	22.9%	24.7%	23.9%	23.1%	22.3%	23.2%
生産年齢人口率	53.4%	51.9%	51.0%	50.2%	49.3%	49.0%	48.6%	48.0%	47.5%	48.2%	48.1%	47.0%	45.8%	44.8%
20～30代女性比率	9.3%	9.2%	9.0%	8.9%	8.6%	8.4%	8.2%	8.0%	7.6%	7.4%	7.5%	8.0%	8.2%	8.2%
若年層率(～14)	12.1%	12.3%	12.4%	12.3%	12.5%	12.4%	12.5%	12.7%	12.4%	11.9%	11.7%	11.9%	12.4%	12.7%
4歳以下人口比率	3.7%	3.9%	3.8%	3.7%	3.6%	3.5%	3.4%	3.5%	3.3%	3.3%	3.3%	3.6%	3.7%	3.7%

(※人口増減率における2024年以降は5年間の増減率を表記)

