

島根県・市町村・合併前市町村単位 積み上げ算出シート

MOUNTAINOUS REGION RESEARCH CENTER

島根県 中山間地域研究センター



都道府県名

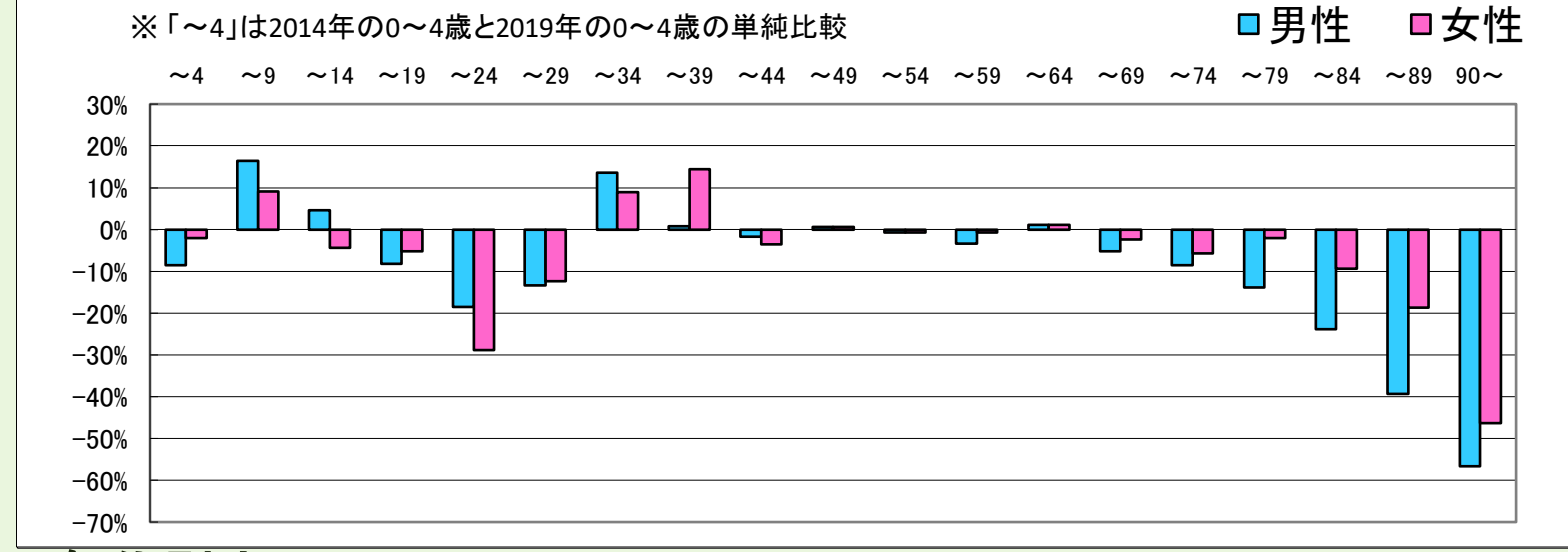
合併前市町村名

島根県

湖陵町

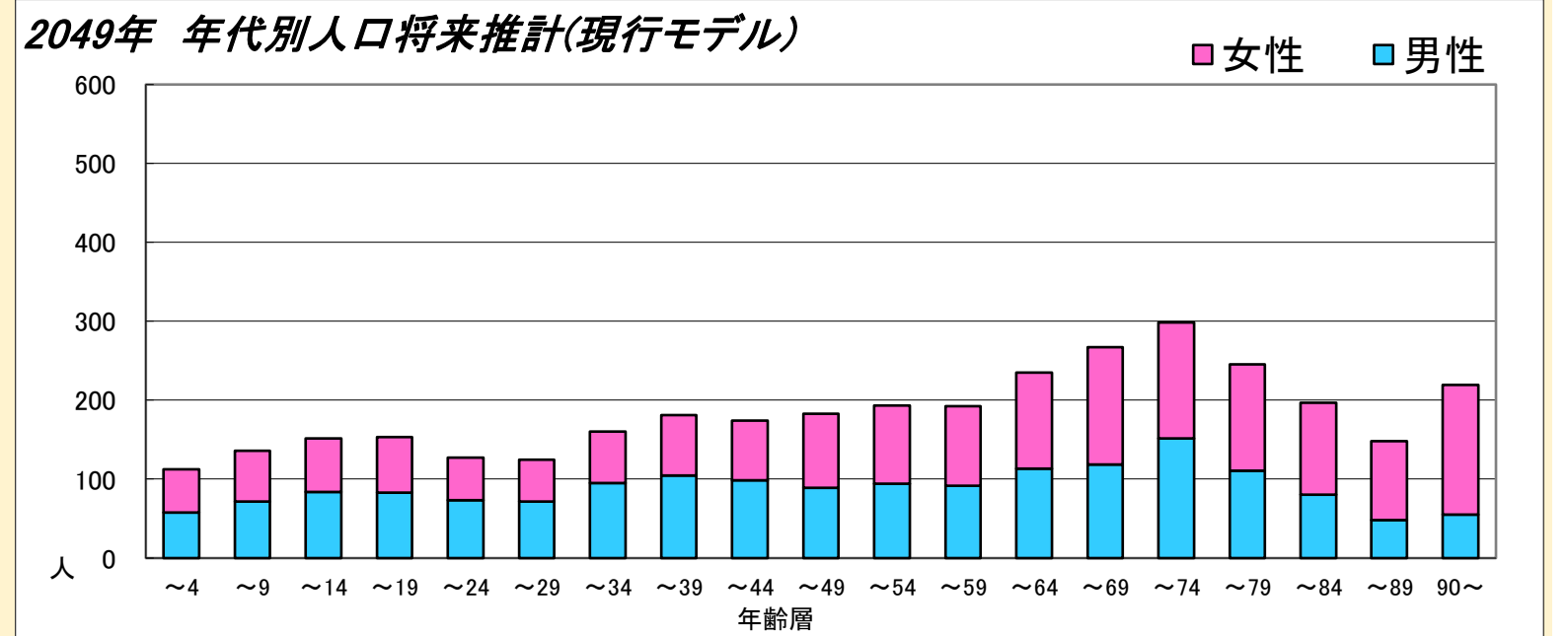
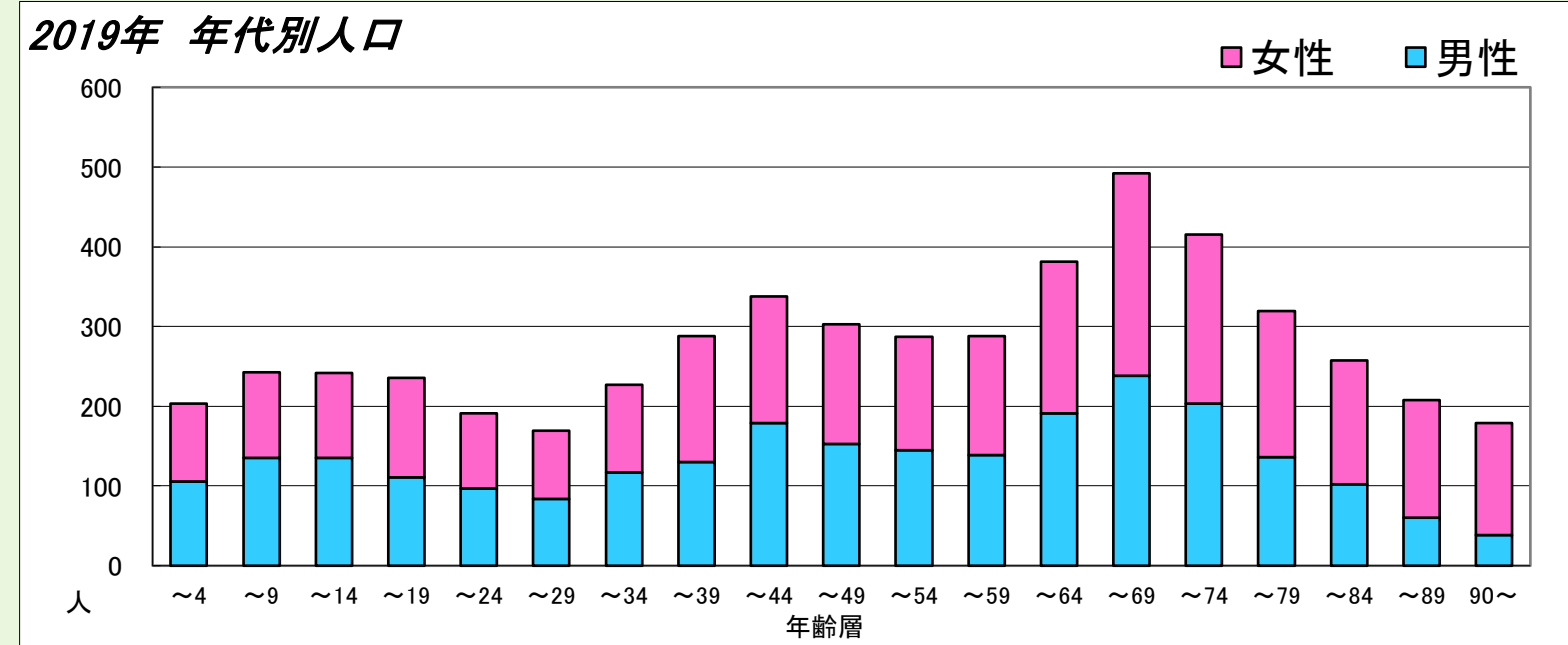
全域

1. コーホート変化率(2014年・2019年より算出)

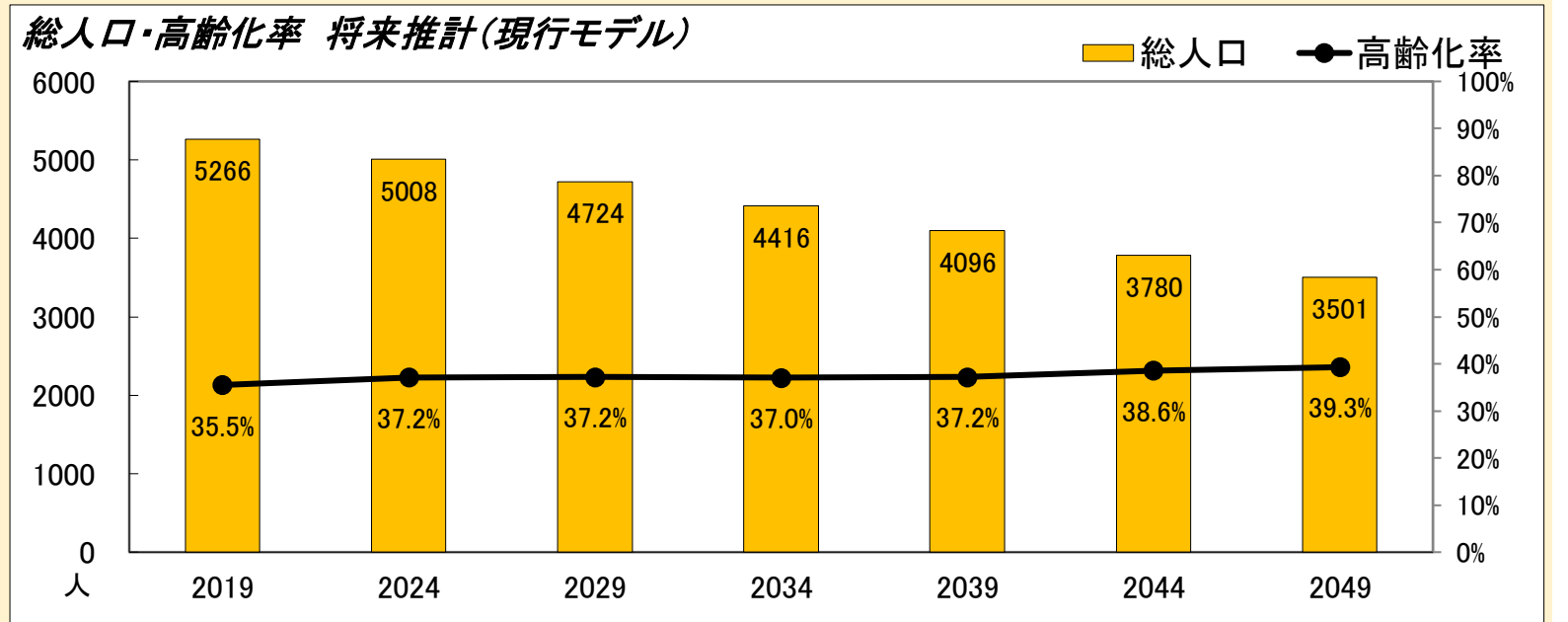
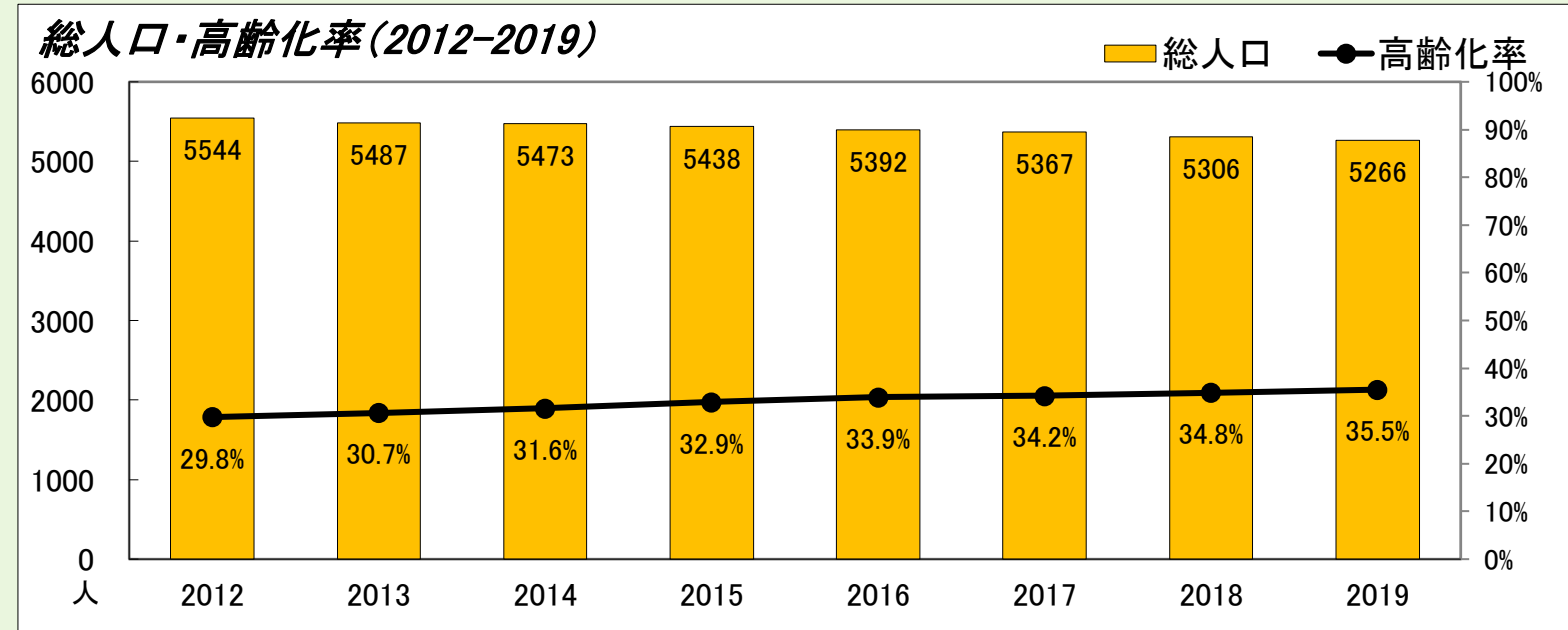


本データは「住民基本台帳(外国人含む)」を基にした「しまねの郷づくり応援サイト(2019年11月29日時点)」で公開されている298地区の2019年までの値及び将来推計値を島根県・市町村・合併前市町村単位で積み上げ算出したものです。

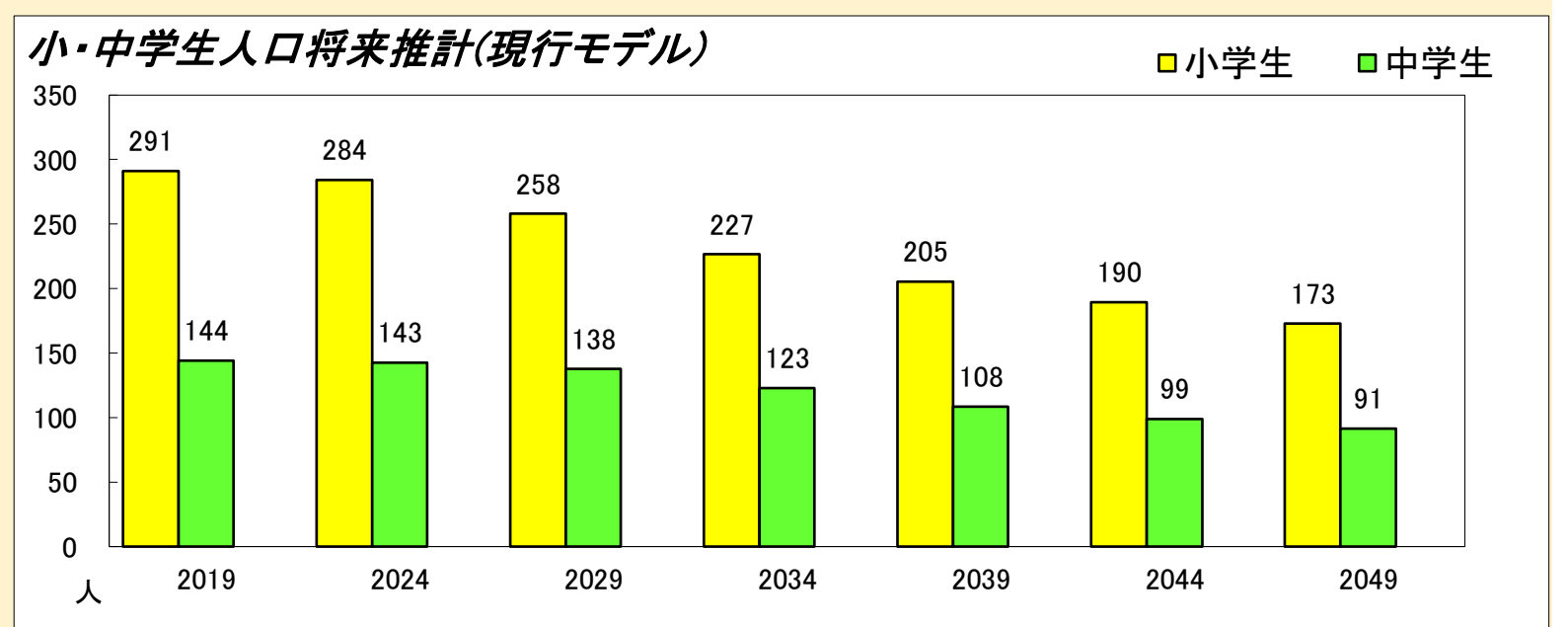
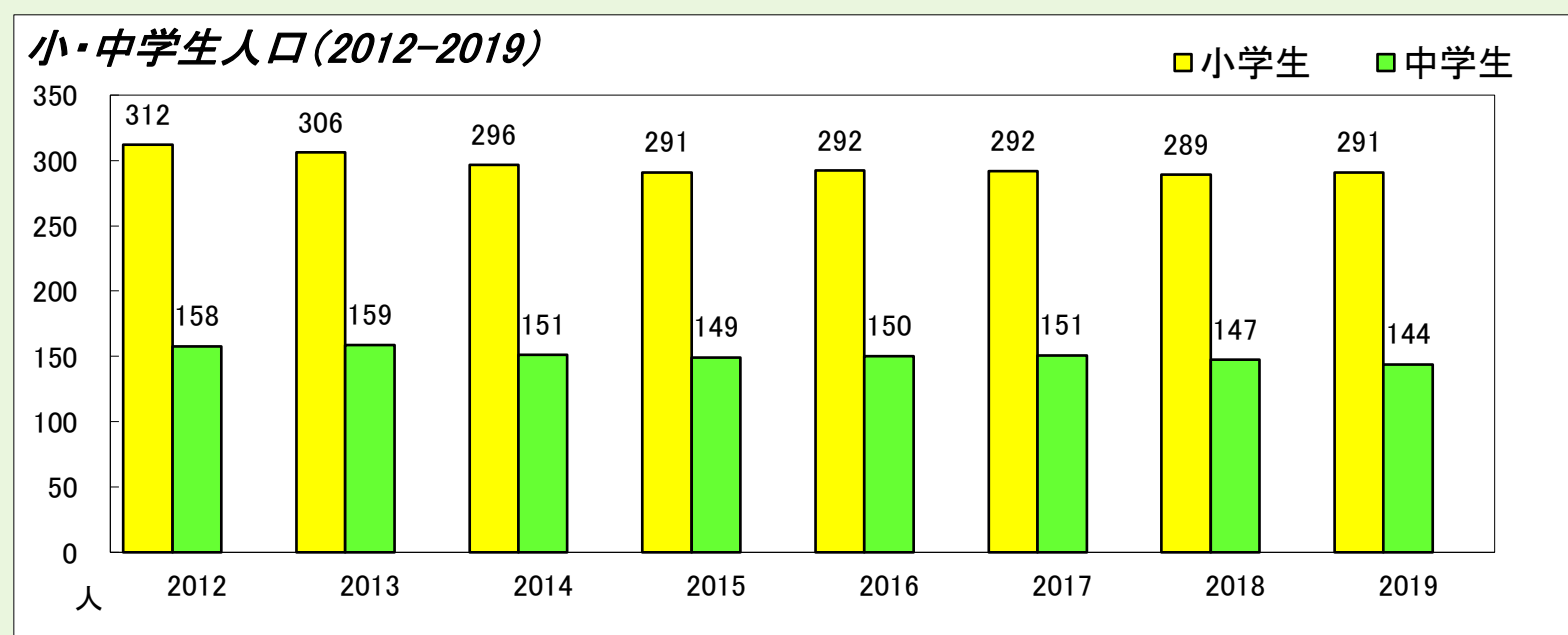
2. 年代別人口



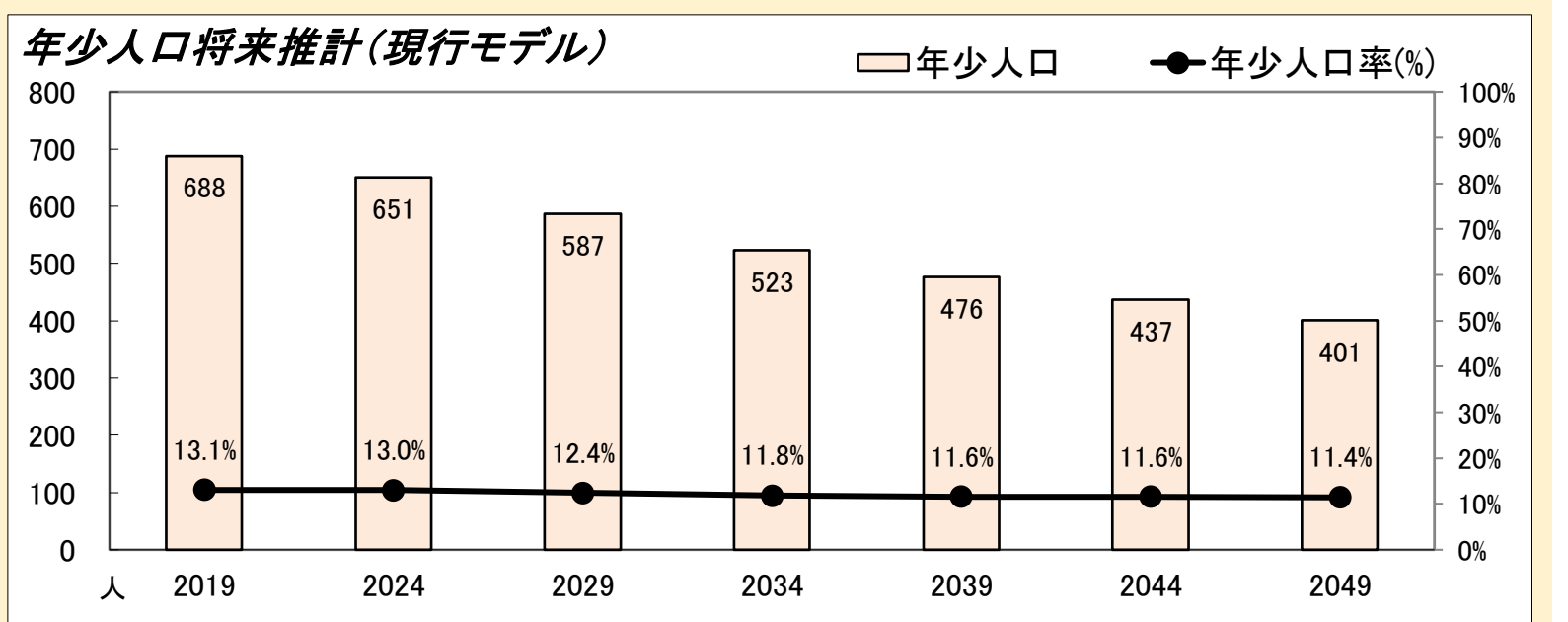
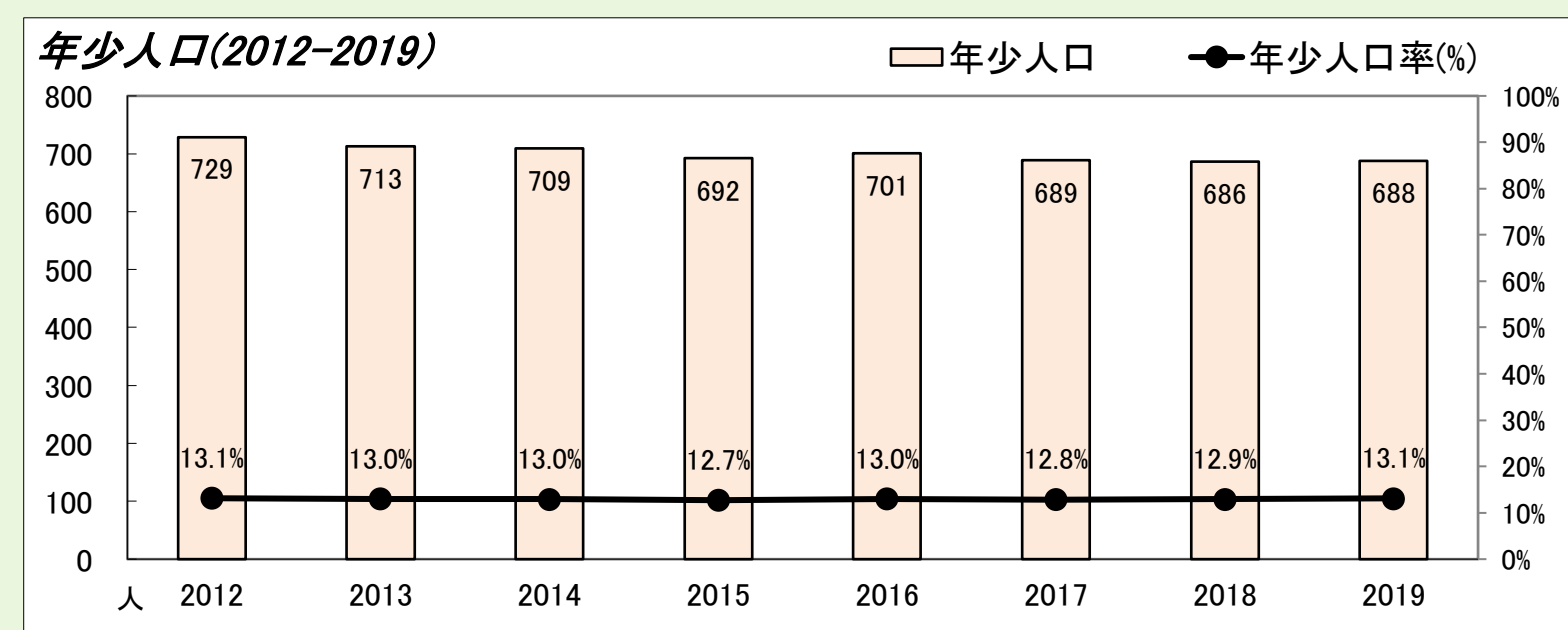
3. 総人口・高齢化率



4. 小学校・中学校の人口



5. 年少人口(0～14歳)



	2012	2013	2014	2015	2016	2017	2018	2019	将来推計	2024	2029	2034	2039	2044	2049
人口増減率(※)	-	-1.0%	-0.3%	-0.6%	-0.8%	-0.5%	-1.1%	-0.8%	-4.9%	-5.7%	-6.5%	-7.3%	-7.7%	-7.4%	
高齢化率	29.8%	30.7%	31.6%	32.9%	33.9%	34.2%	34.8%	35.5%	37.2%	37.2%	37.0%	37.2%	38.6%	39.3%	
後期高齢者比率	17.0%	17.4%	17.1%	16.9%	17.2%	17.9%	18.0%	18.3%	20.7%	24.1%	25.0%	24.0%	23.0%	23.1%	
生産年齢人口率	54.8%	54.0%	53.0%	51.8%	50.7%	50.5%	49.9%	49.1%	46.8%	47.4%	47.7%	47.3%	45.8%	45.8%	
20～30代女性比率	9.4%	9.2%	9.2%	8.9%	9.0%	8.9%	8.8%	8.5%	7.8%	7.3%	7.3%	7.2%	7.0%	7.1%	
若年層率(～14)	13.1%	13.0%	13.0%	12.7%	13.0%	12.8%	12.9%	13.1%	13.0%	12.4%	11.8%	11.6%	11.6%	11.4%	
4歳以下人口比率	3.8%	3.7%	3.9%	3.8%	4.0%	3.8%	3.8%	3.9%	3.5%	3.3%	3.3%	3.3%	3.3%	3.2%	3.2%

(※人口増減率における2024年以降は5年間の増減率を表記)

