



都道府県名

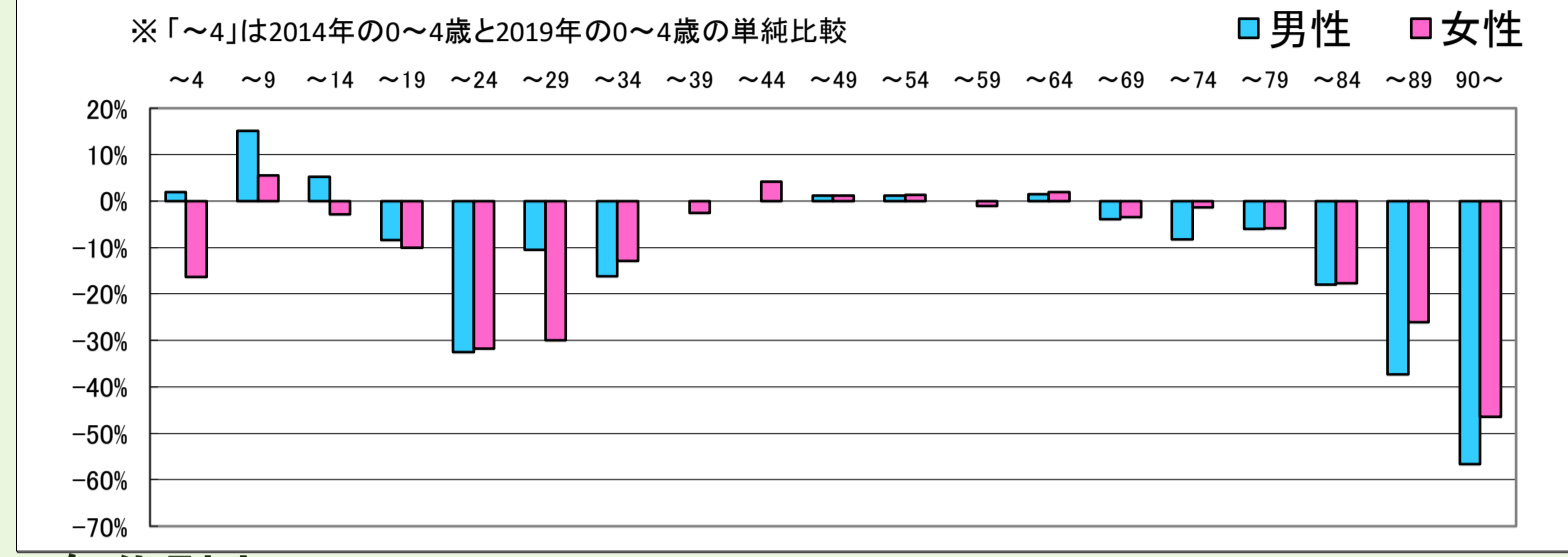
合併前市町村名

島根県

多伎町

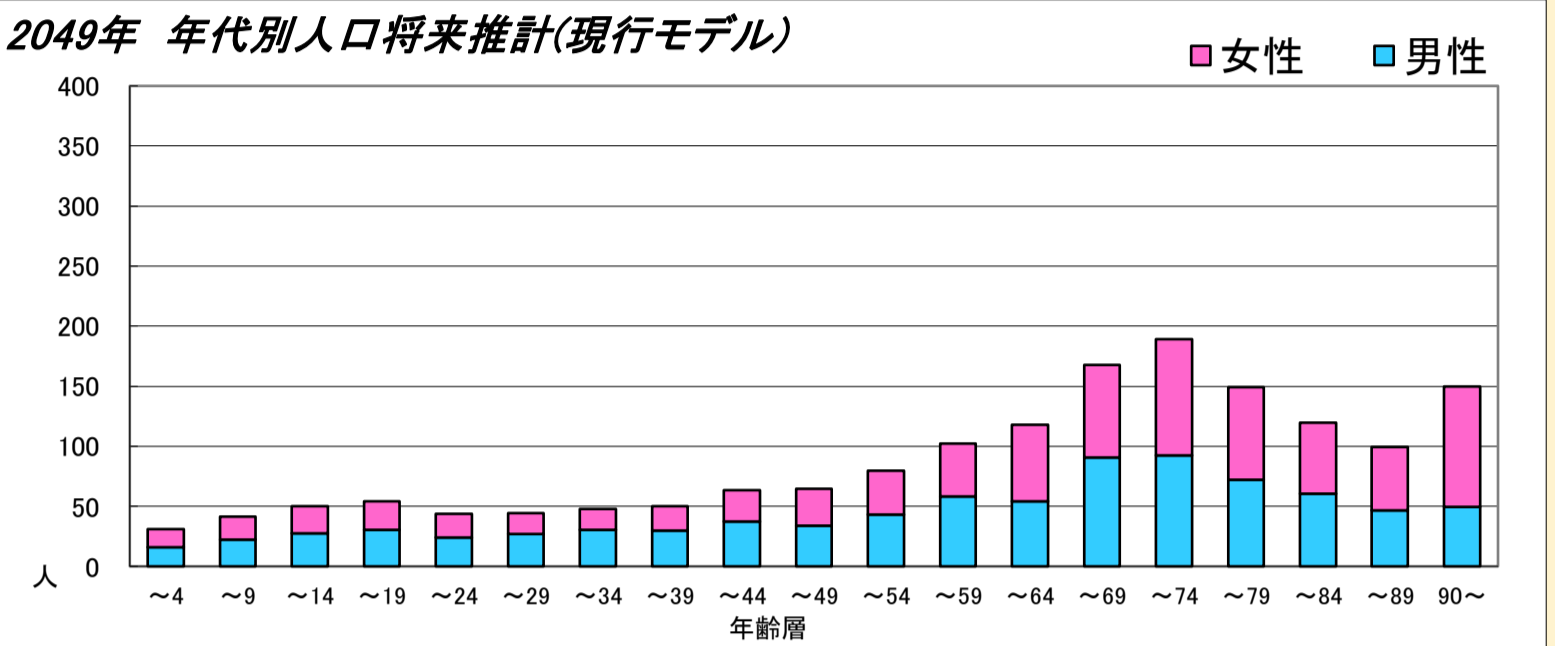
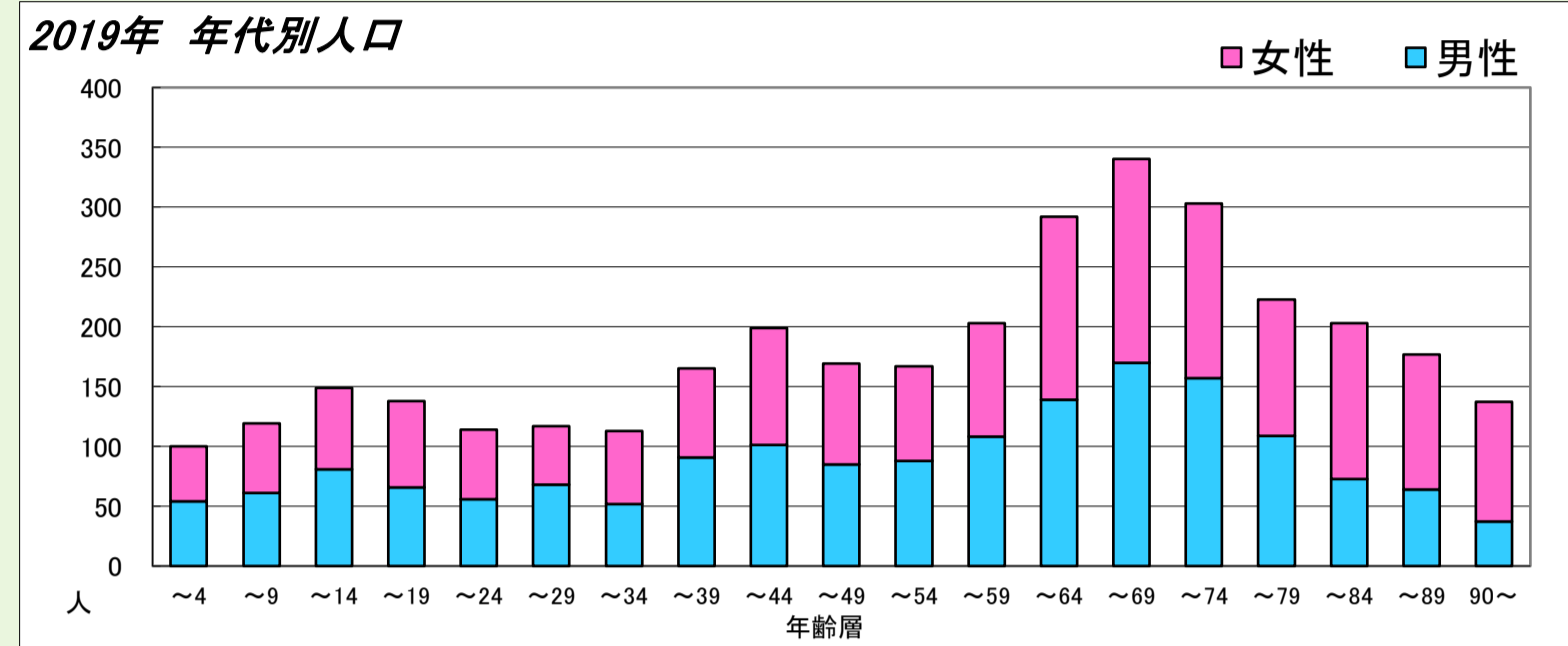
全域

1. コーホート変化率(2014年・2019年より算出)

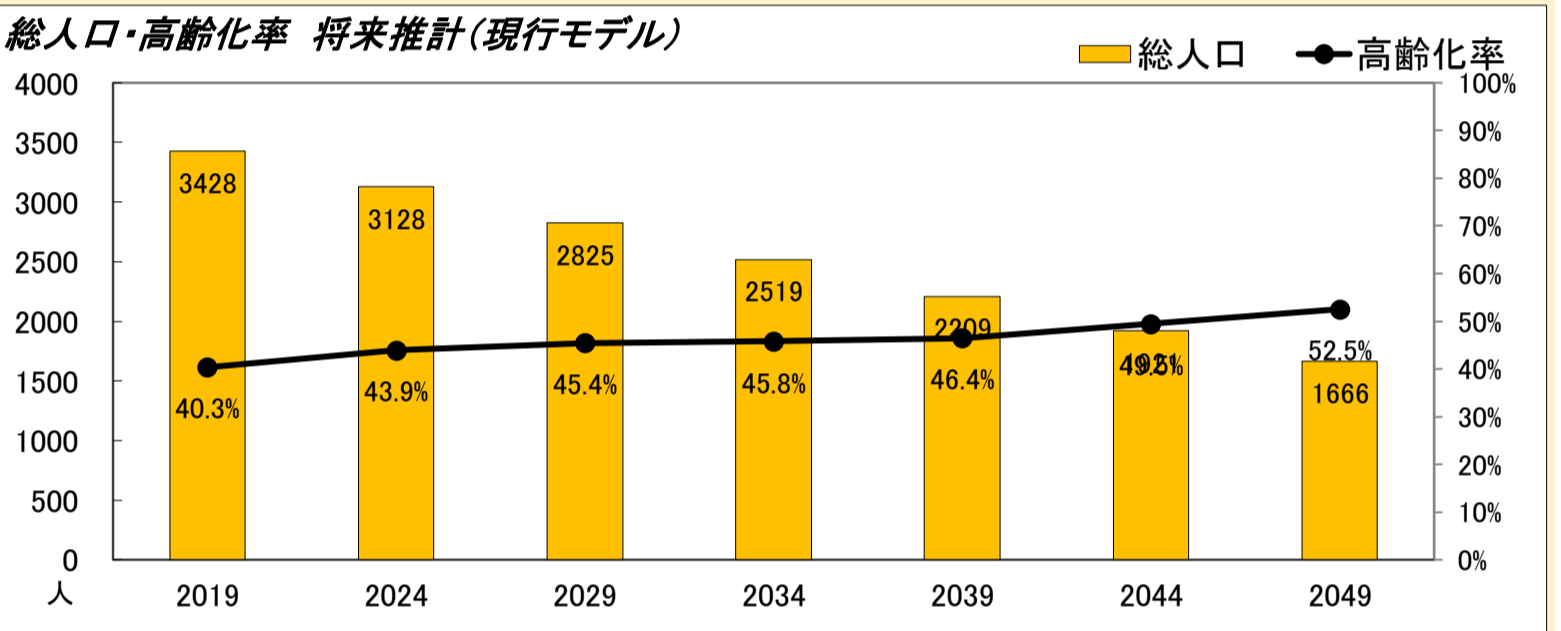
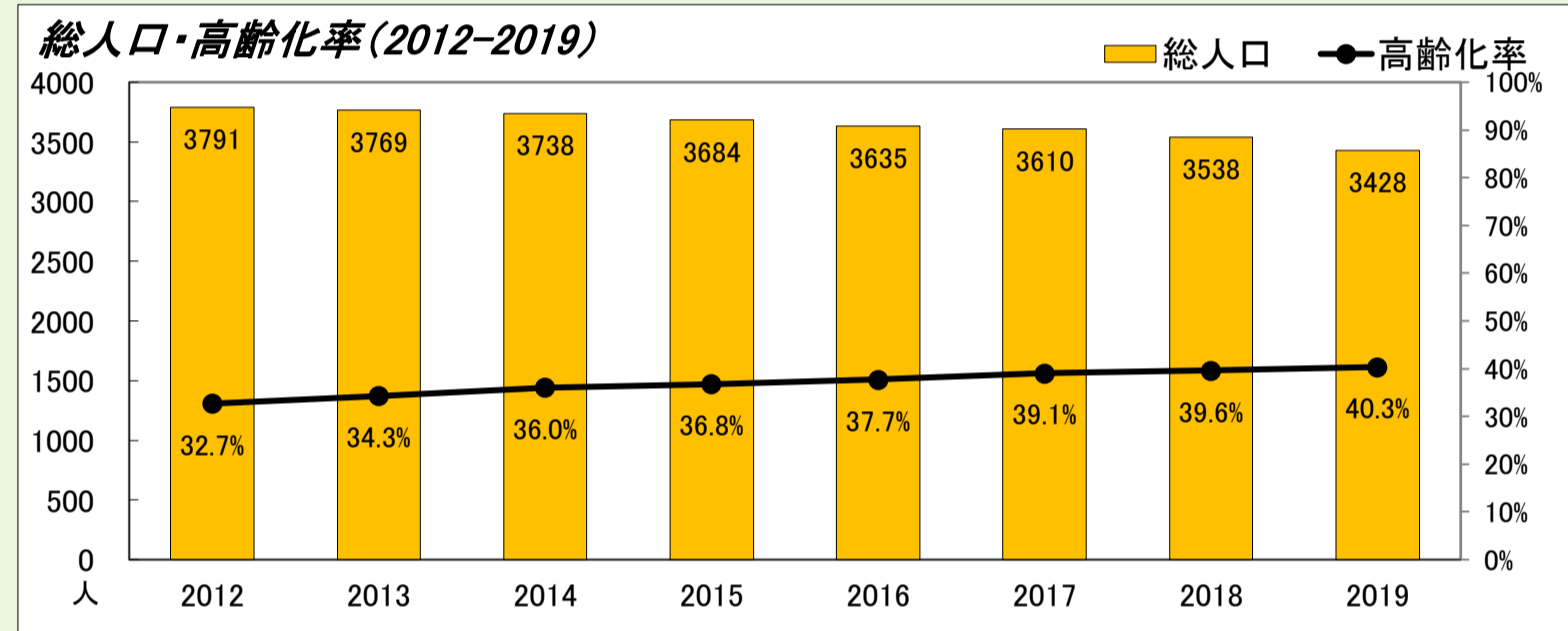


本データは「住民基本台帳(外国人含む)」を基にした「しまねの郷づくり応援サイト(2019年11月29日時点)」で公開されている298地区の2019年までの値及び将来推計値を島根県・市町村・合併前市町村単位で積み上げ算出したものです。

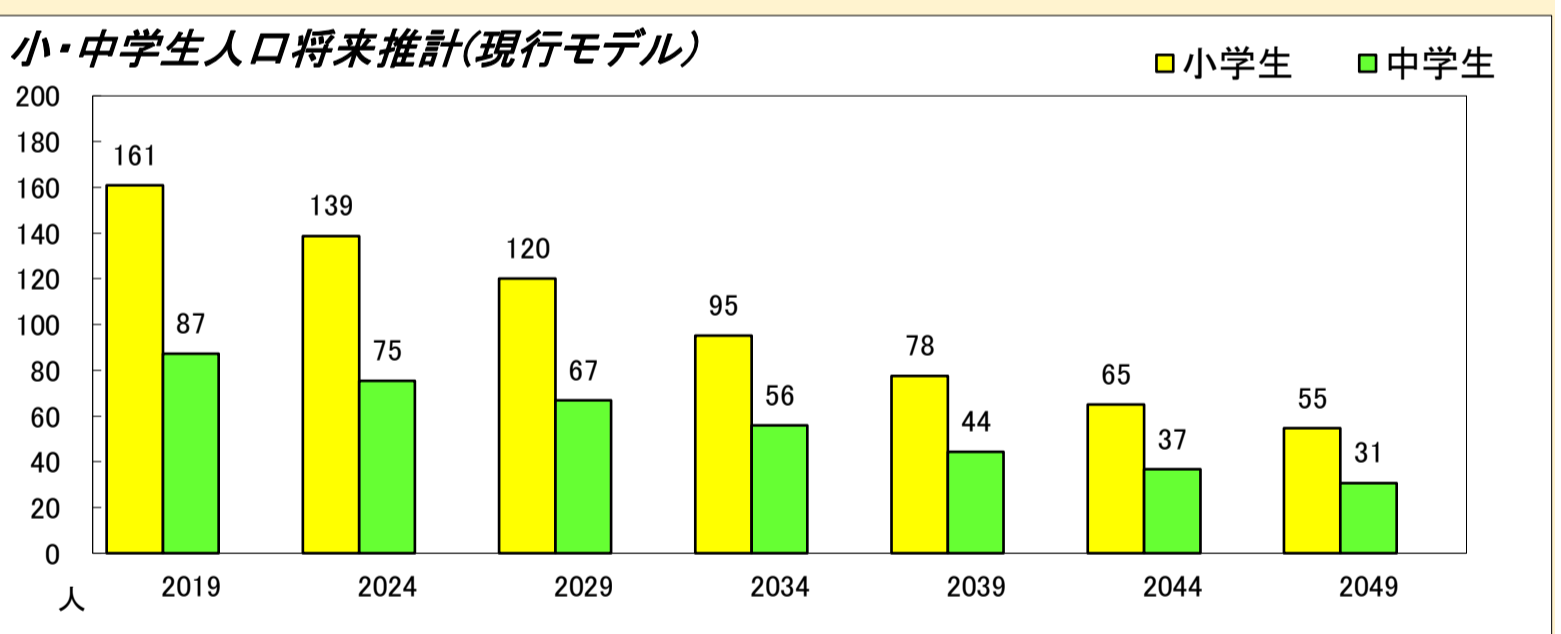
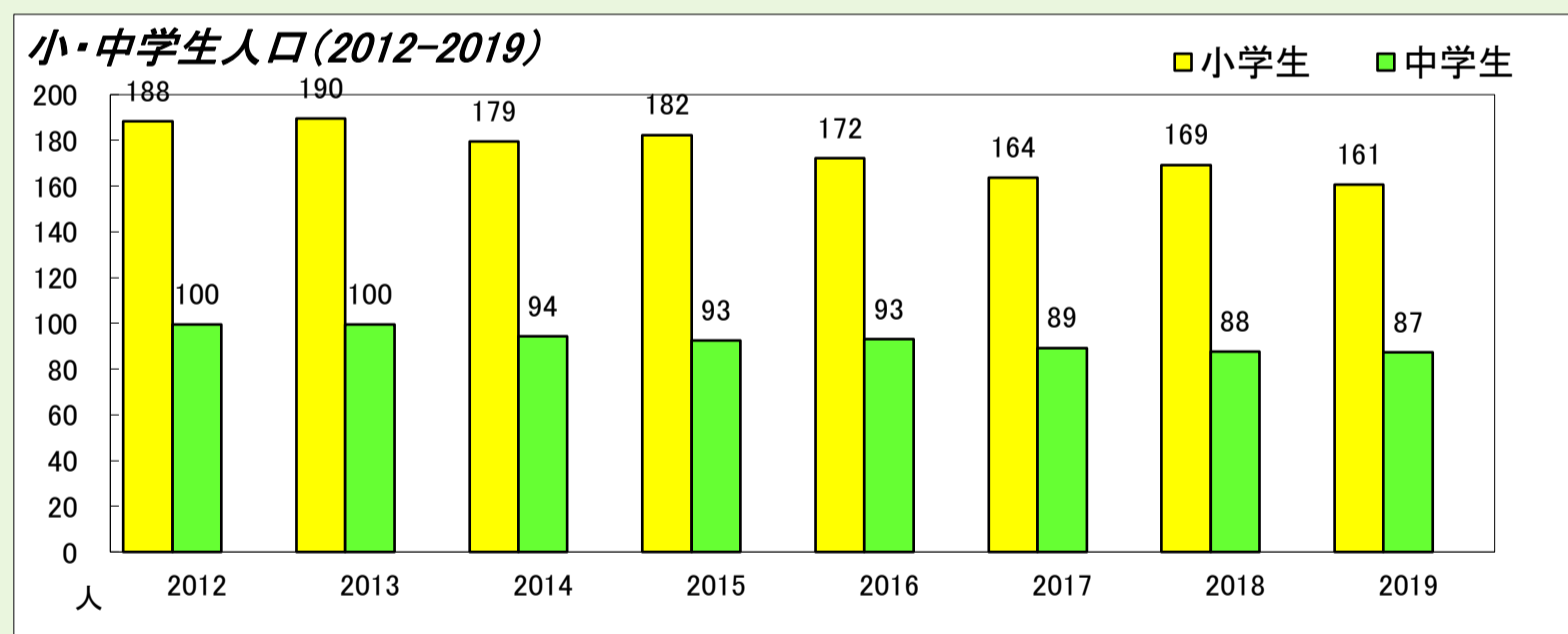
2. 年代別人口



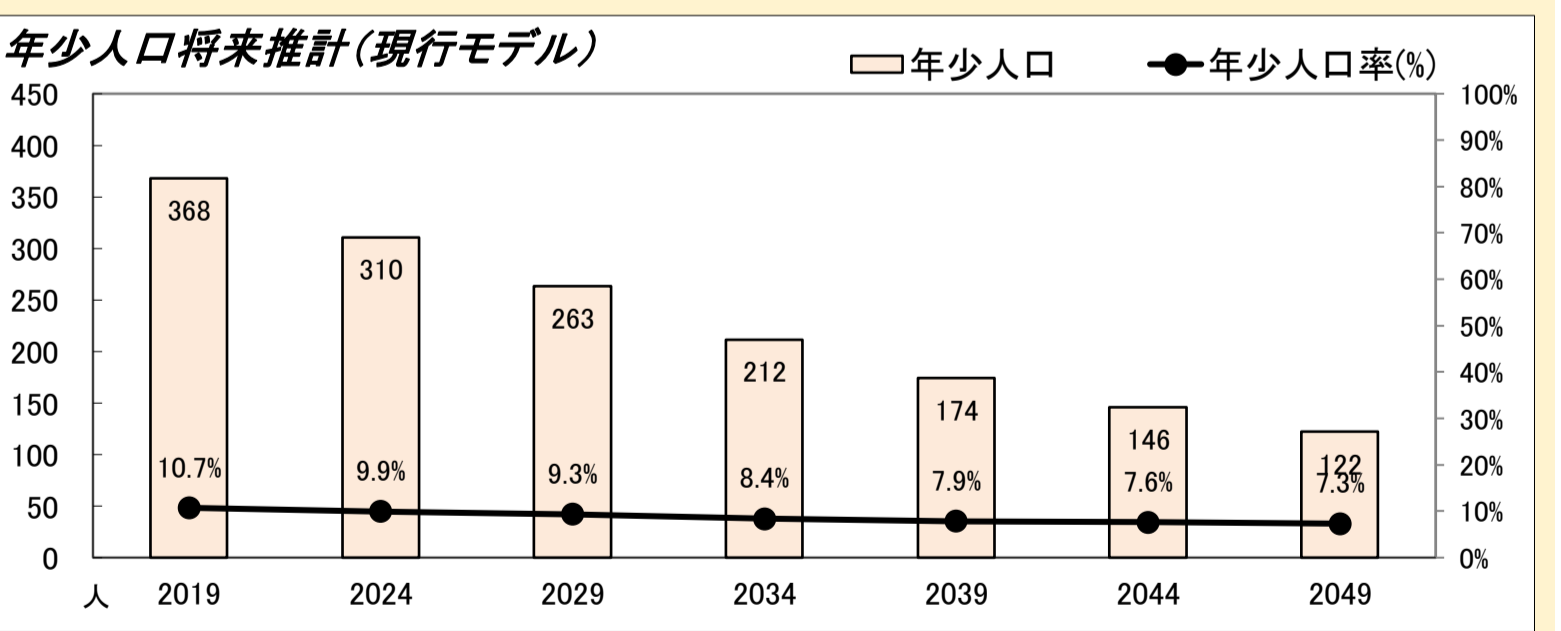
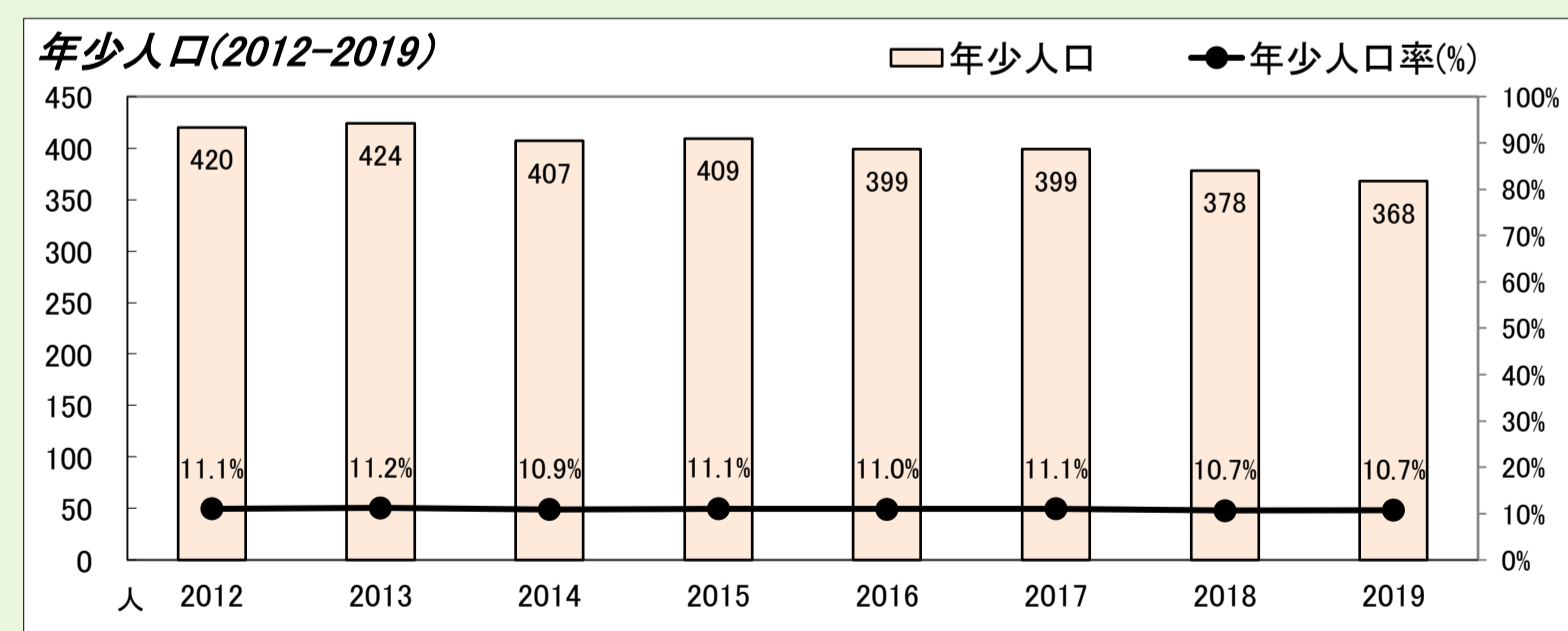
3. 総人口・高齢化率



4. 小学校・中学校の人口



5. 年少人口(0～14歳)



	2012	2013	2014	2015	2016	2017	2018	2019	将来推計	2024	2029	2034	2039	2044	2049
人口増減率(※)	-	-0.6%	-0.8%	-1.4%	-1.3%	-0.7%	-2.0%	-3.1%	-8.8%	-9.7%	-10.8%	-12.3%	-13.1%	-13.3%	
高齢化率	32.7%	34.3%	36.0%	36.8%	37.7%	39.1%	39.6%	40.3%	43.9%	45.4%	45.8%	46.4%	49.5%	52.5%	
後期高齢者比率	20.5%	20.7%	21.2%	21.2%	21.3%	21.2%	21.4%	21.6%	24.6%	28.9%	31.8%	31.9%	30.9%	31.1%	
生産年齢人口率	54.2%	52.3%	50.8%	50.0%	49.3%	47.8%	47.4%	46.8%	43.1%	42.4%	42.4%	41.1%	38.8%	36.3%	
20～30代女性比率	8.6%	8.5%	8.3%	8.6%	8.3%	8.2%	7.9%	7.1%	6.1%	5.4%	5.1%	4.9%	4.7%	4.5%	
若年層率(～14)	11.1%	11.2%	10.9%	11.1%	11.0%	11.1%	10.7%	10.7%	9.9%	9.3%	8.4%	7.9%	7.6%	7.3%	
4歳以下人口比率	2.8%	2.9%	2.9%	2.9%	3.1%	3.5%	2.7%	2.9%	2.5%	2.2%	2.1%	2.0%	1.9%	1.9%	

(※人口増減率における2024年以降は5年間の増減率を表記)

