



都道府県名

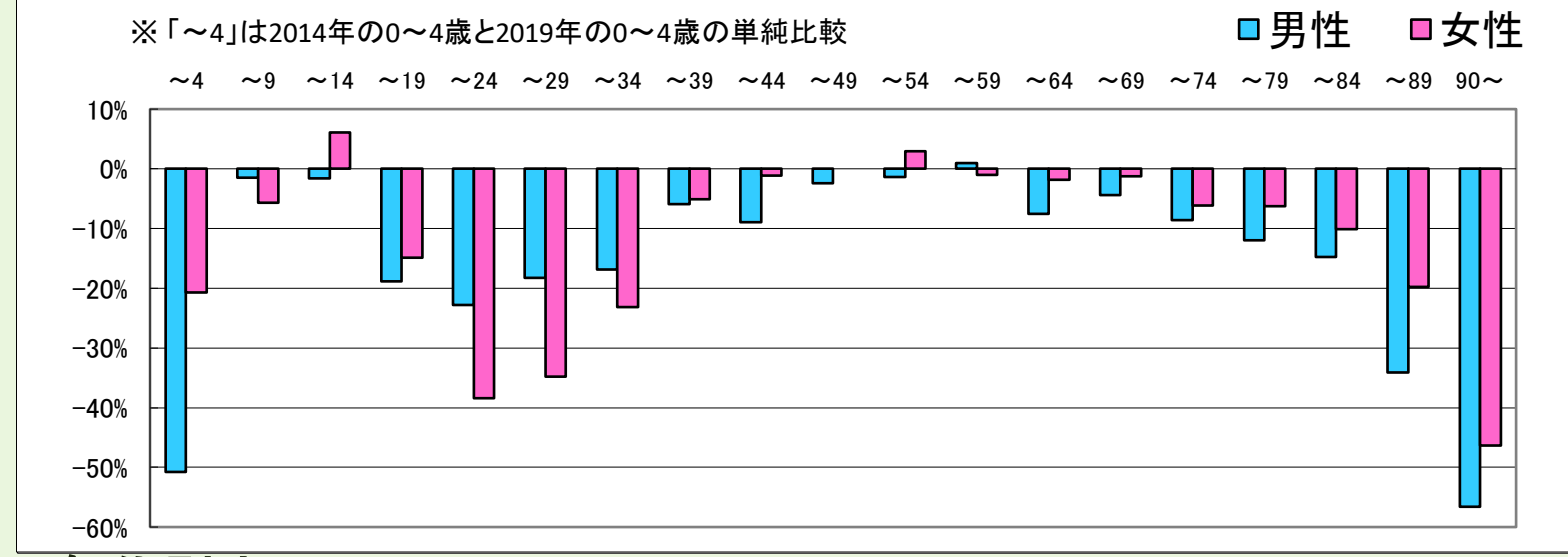
合併前市町村名

島根県

佐田町

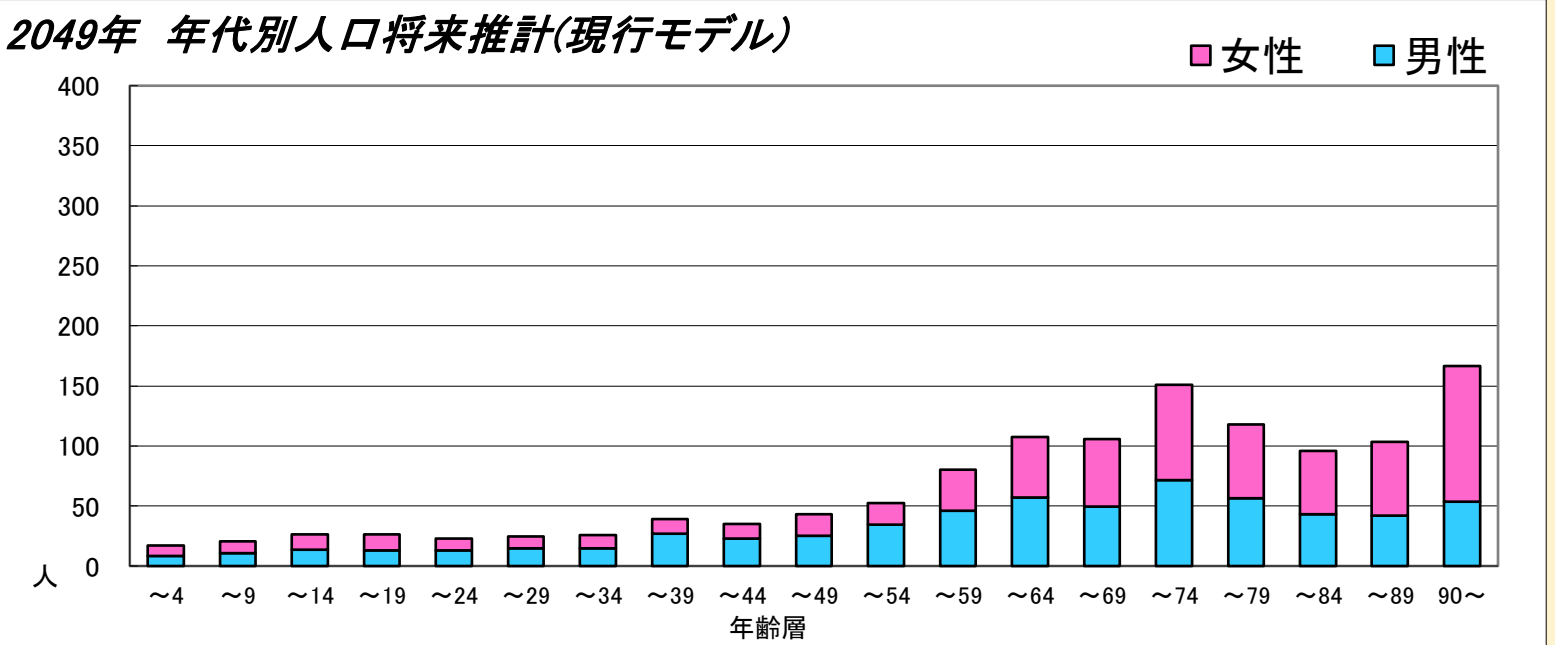
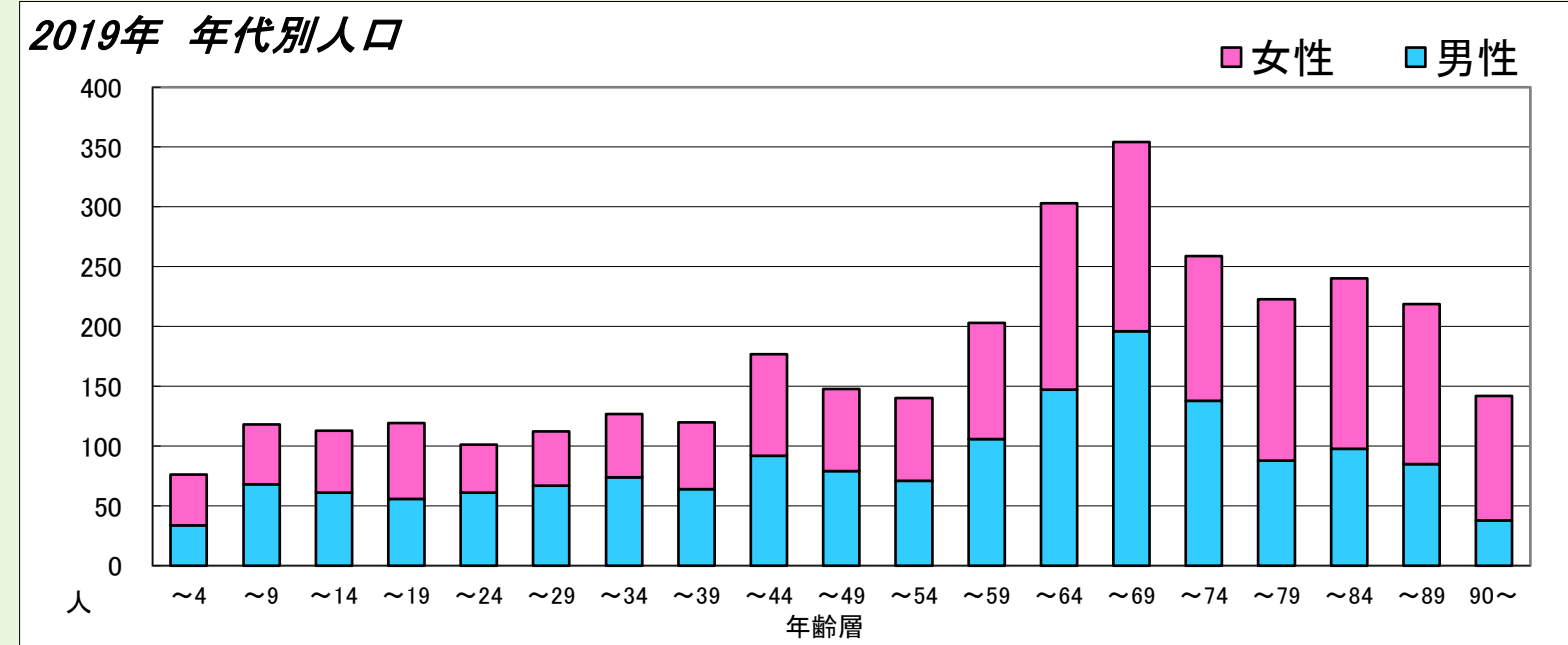
全域

1. コーホート変化率(2014年・2019年より算出)

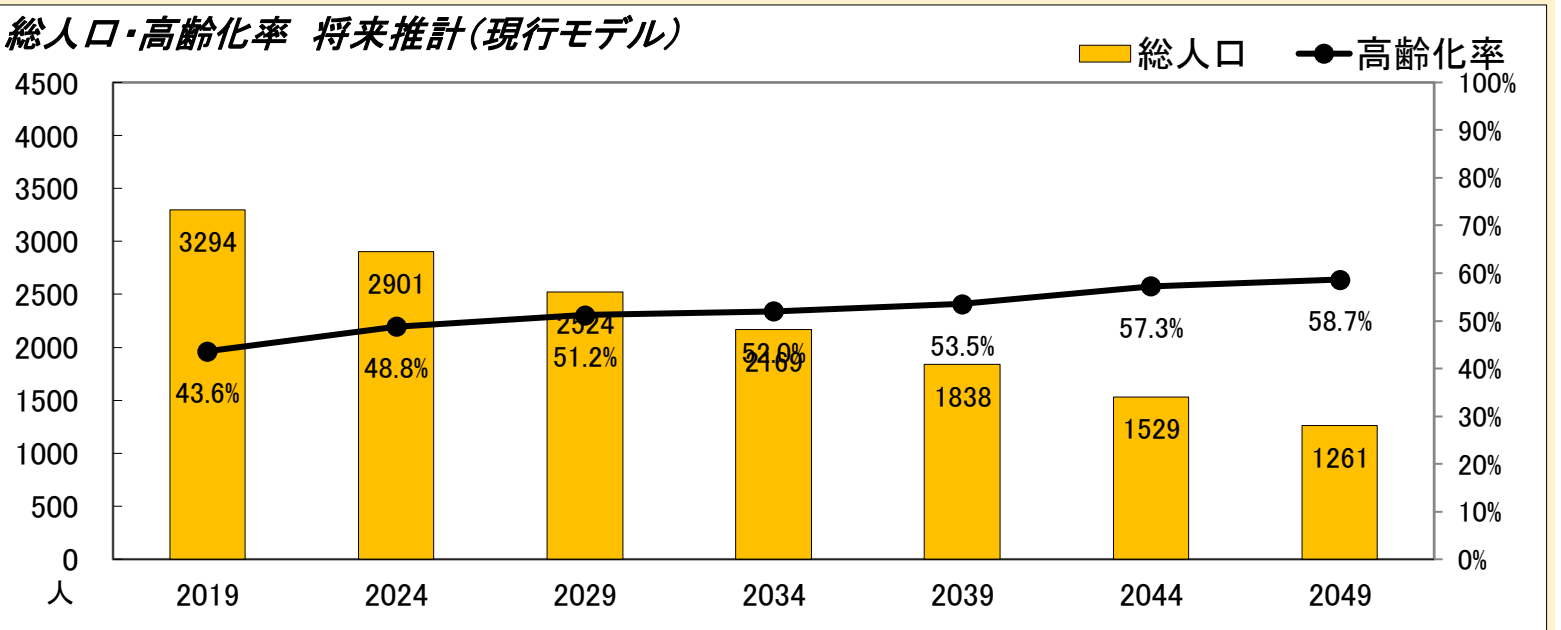
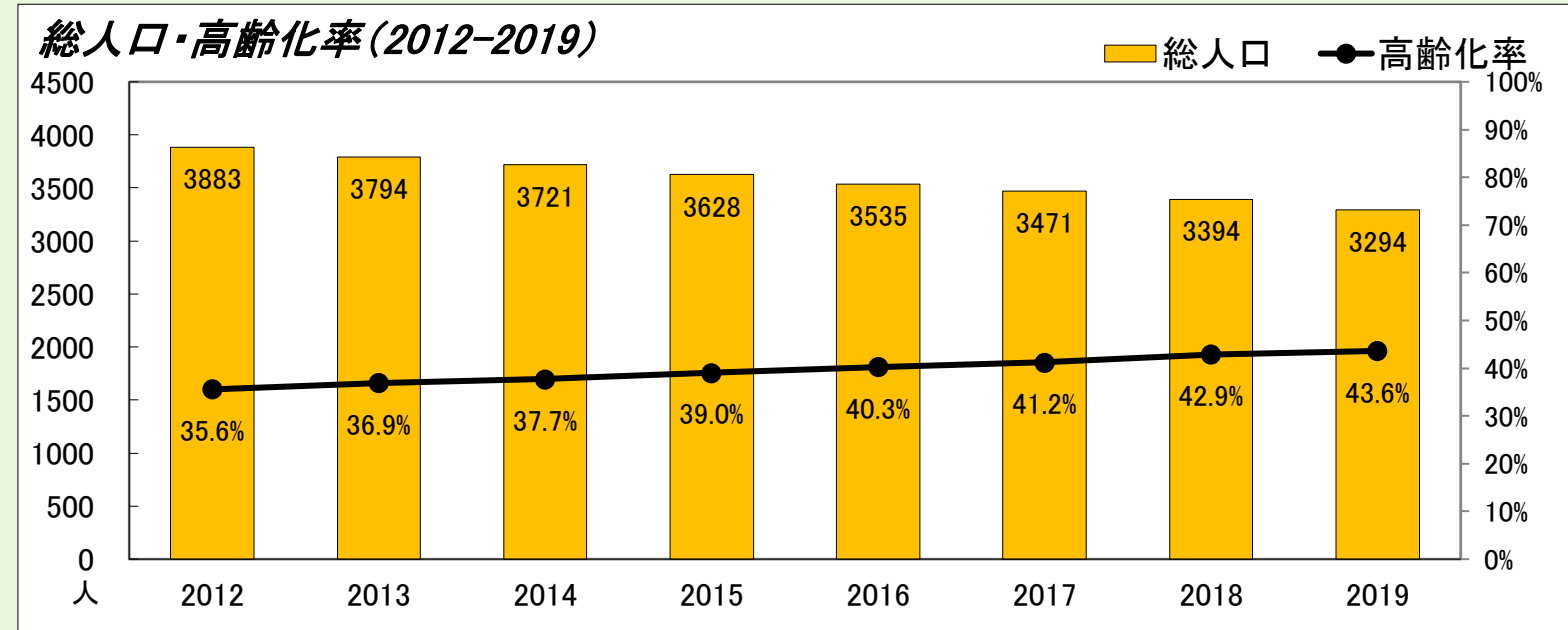


本データは「住民基本台帳(外国人含む)」を基にした「しまねの郷づくり応援サイト(2019年11月29日時点)」で公開されている298地区の2019年までの値及び将来推計値を島根県・市町村・合併前市町村単位で積み上げ算出したものです。

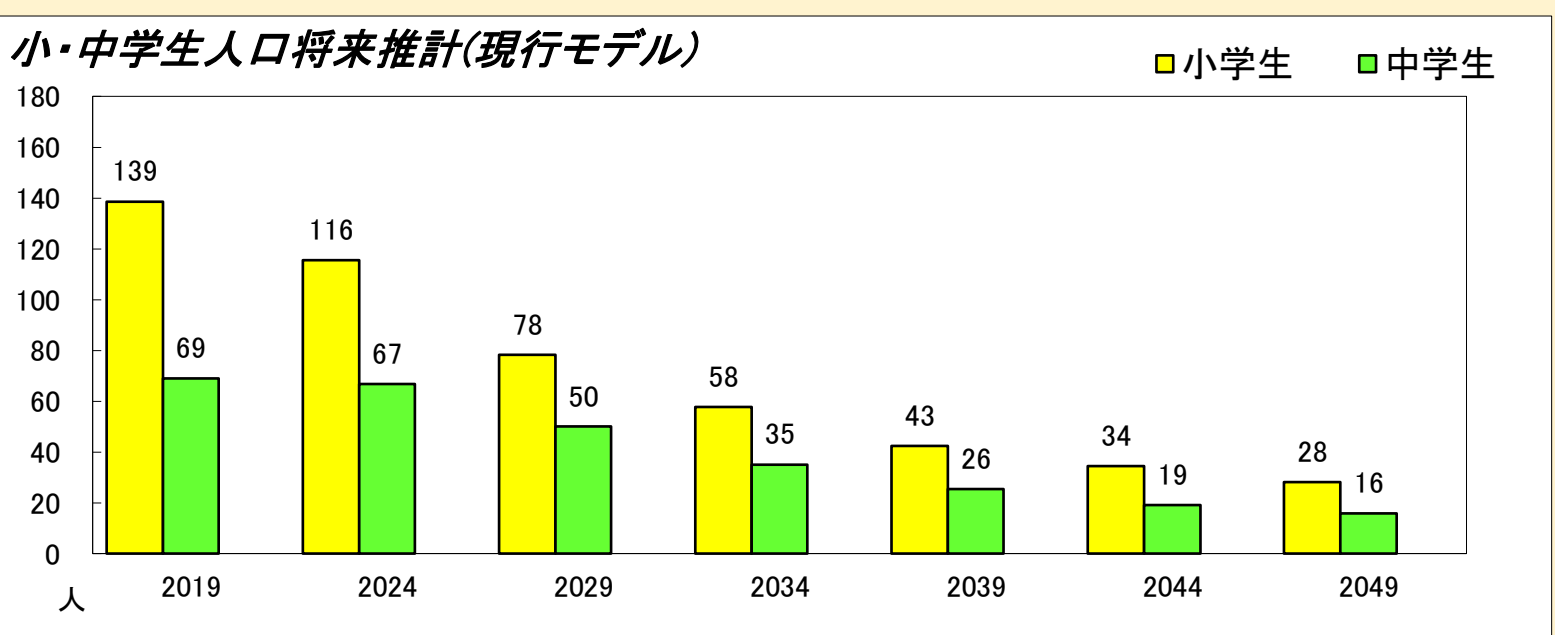
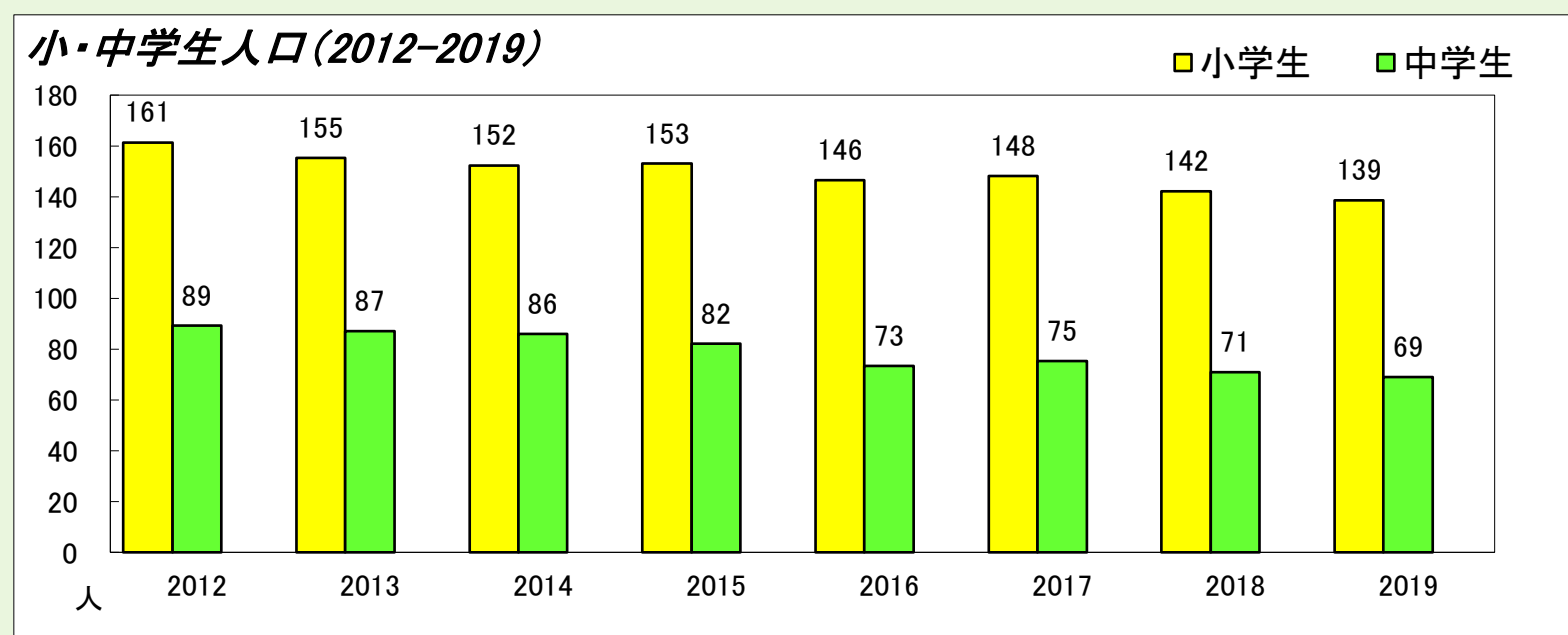
2. 年代別人口



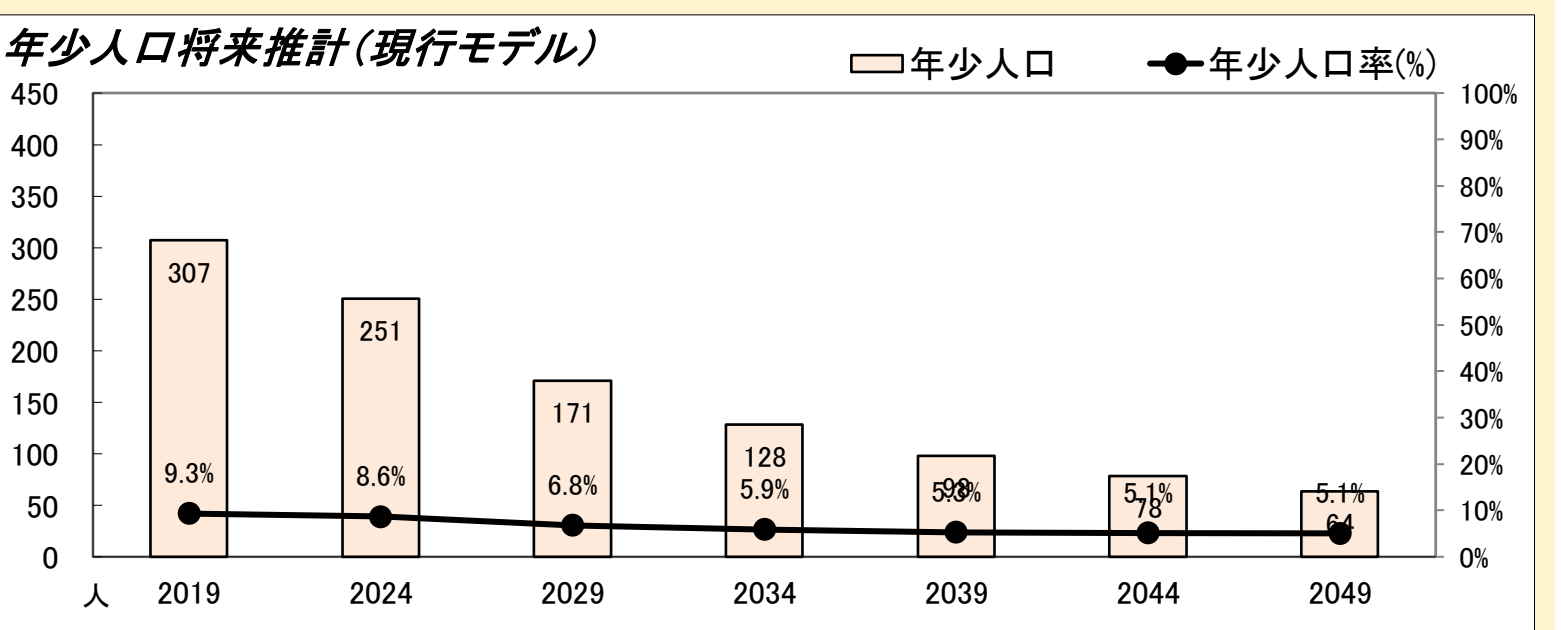
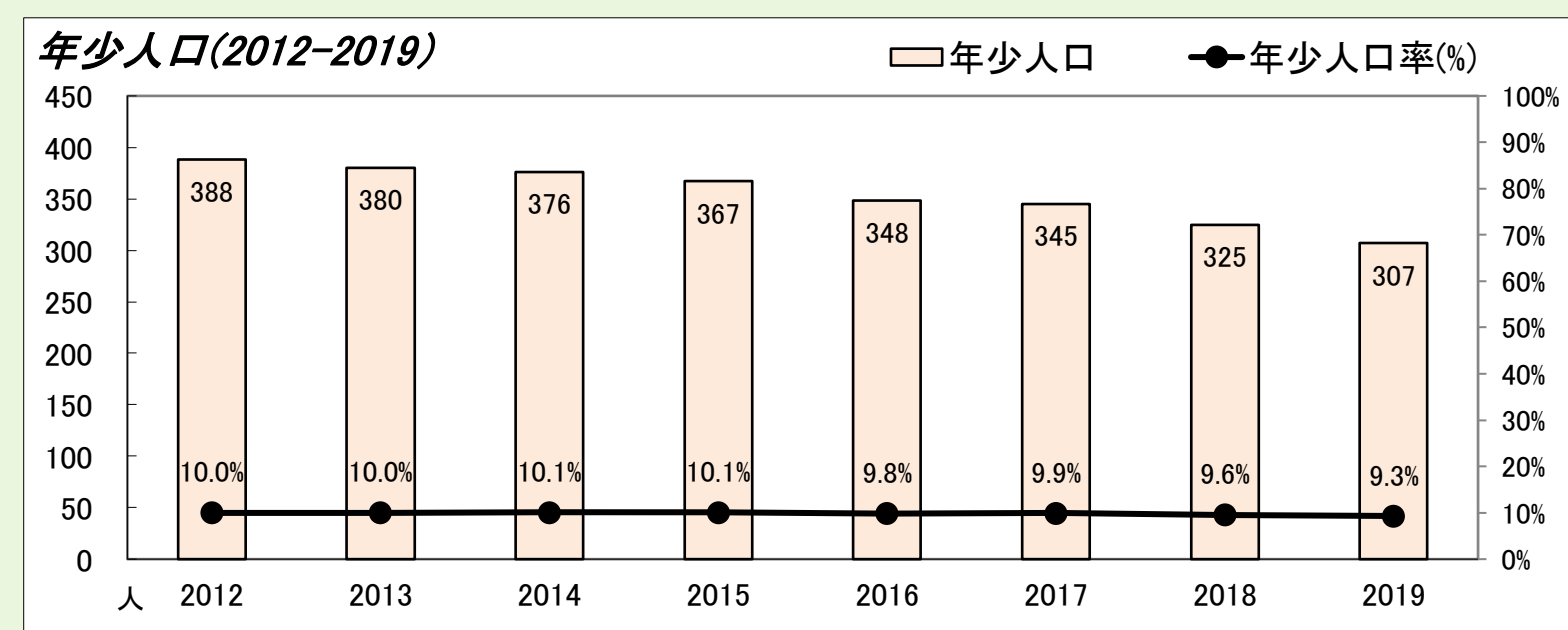
3. 総人口・高齢化率



4. 小学校・中学校の人口



5. 年少人口(0～14歳)



	2012	2013	2014	2015	2016	2017	2018	2019	将来推計	2024	2029	2034	2039	2044	2049
人口増減率(※)	-	-2.3%	-1.9%	-2.5%	-2.6%	-1.8%	-2.2%	-2.9%		-11.9%	-13.0%	-14.0%	-15.3%	-16.8%	-17.5%
高齢化率	35.6%	36.9%	37.7%	39.0%	40.3%	41.2%	42.9%	43.6%		48.8%	51.2%	52.0%	53.5%	57.3%	58.7%
後期高齢者比率	23.5%	23.9%	23.6%	23.8%	24.0%	24.6%	25.0%	25.0%		27.3%	33.0%	38.0%	39.5%	38.2%	38.3%
生産年齢人口率	52.8%	51.5%	50.4%	49.2%	48.1%	47.1%	45.6%	45.1%		39.3%	39.3%	38.8%	36.4%	33.9%	32.3%
20～30代女性比率	7.9%	7.8%	7.6%	7.4%	7.0%	6.5%	6.1%	5.9%		5.1%	4.1%	3.8%	3.7%	3.5%	3.4%
若年層率(～14)	10.0%	10.0%	10.1%	10.1%	9.8%	9.9%	9.6%	9.3%		8.6%	6.8%	5.9%	5.3%	5.1%	5.1%
4歳以下人口比率	3.1%	3.2%	3.3%	3.1%	2.9%	2.8%	2.6%	2.3%		2.0%	1.6%	1.5%	1.5%	1.4%	1.3%

(※人口増減率における2024年以降は5年間の増減率を表記)

