



都道府県名

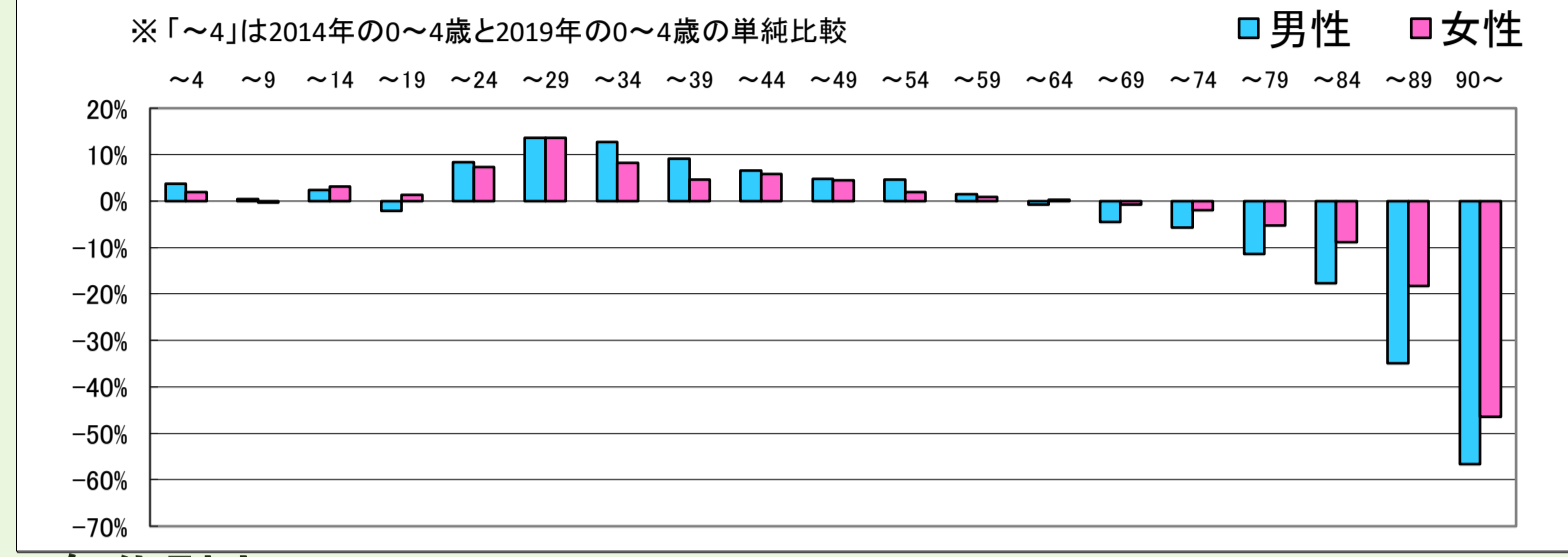
合併前市町村名

島根県

旧出雲市

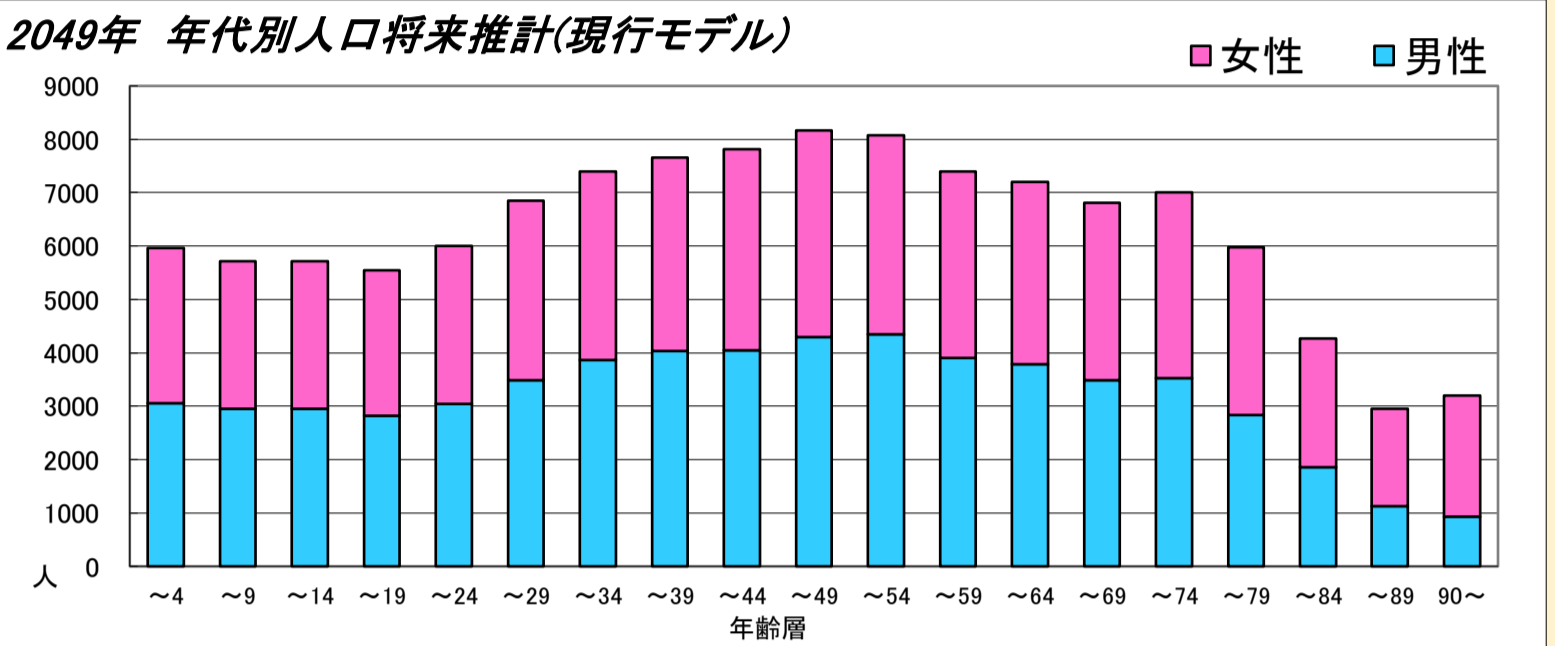
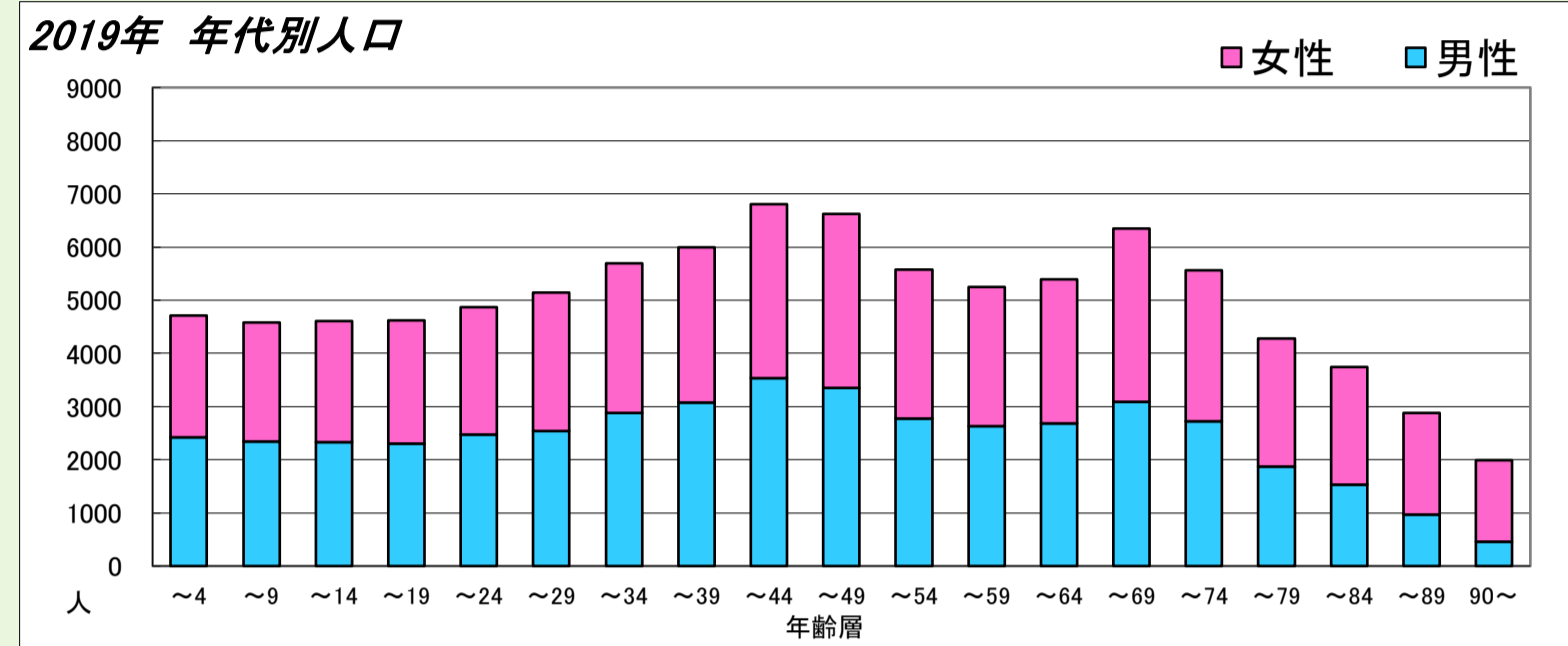
全域

1. コーホート変化率(2014年・2019年より算出)

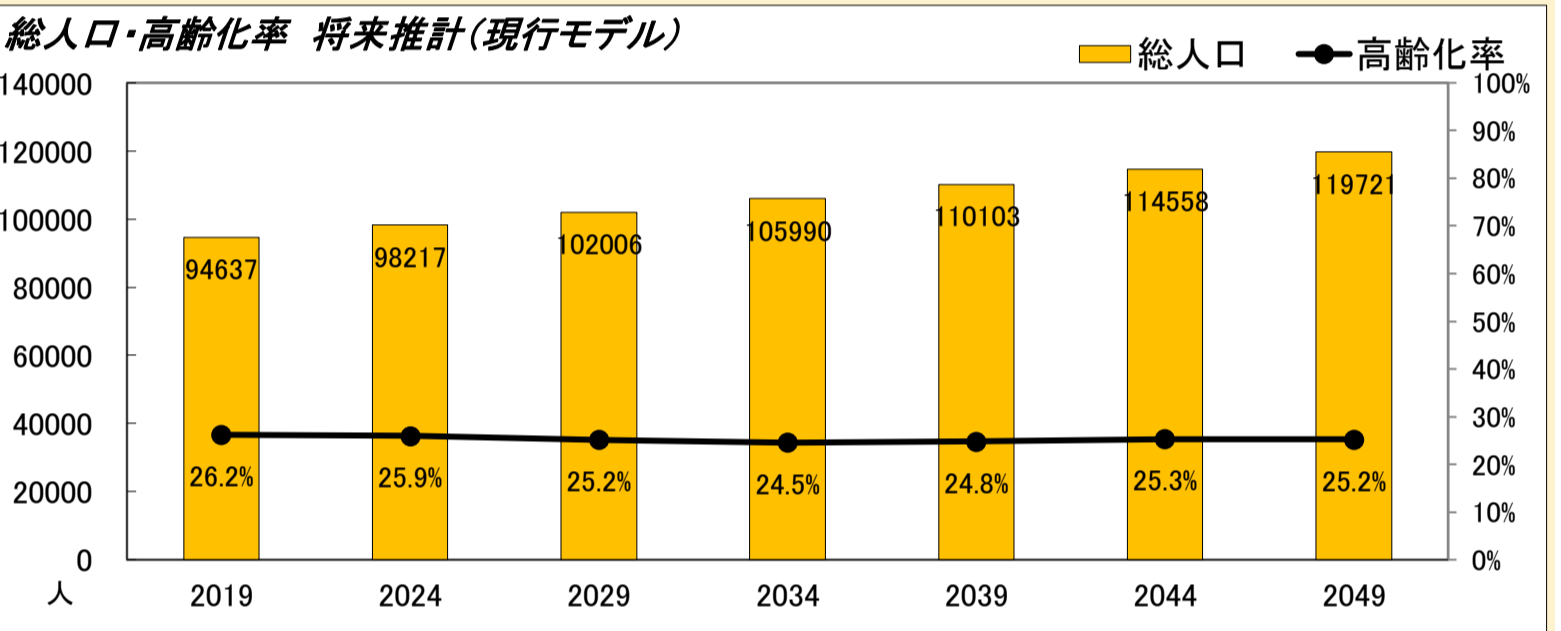
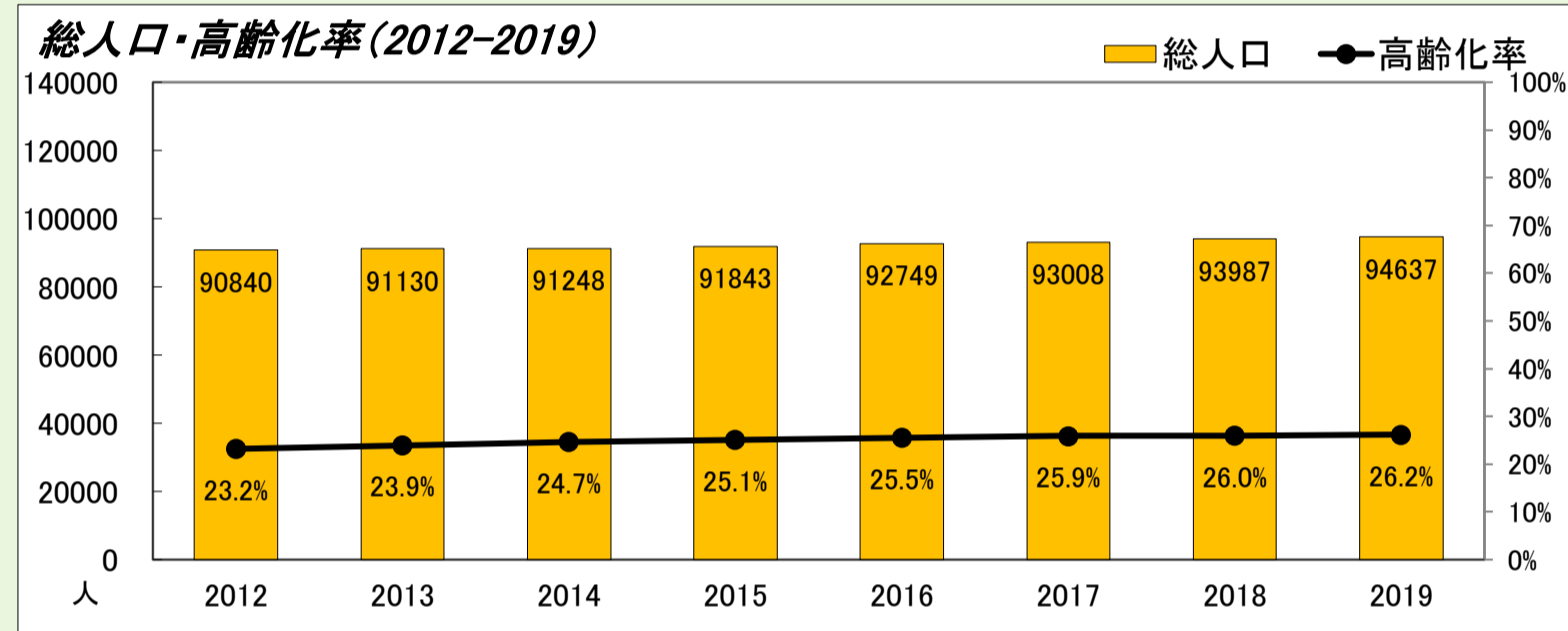


本データは「住民基本台帳(外国人含む)」を基にした「しまねの郷づくり応援サイト(2019年11月29日時点)」で公開されている298地区の2019年までの値及び将来推計値を島根県・市町村・合併前市町村単位で積み上げ算出したものです。

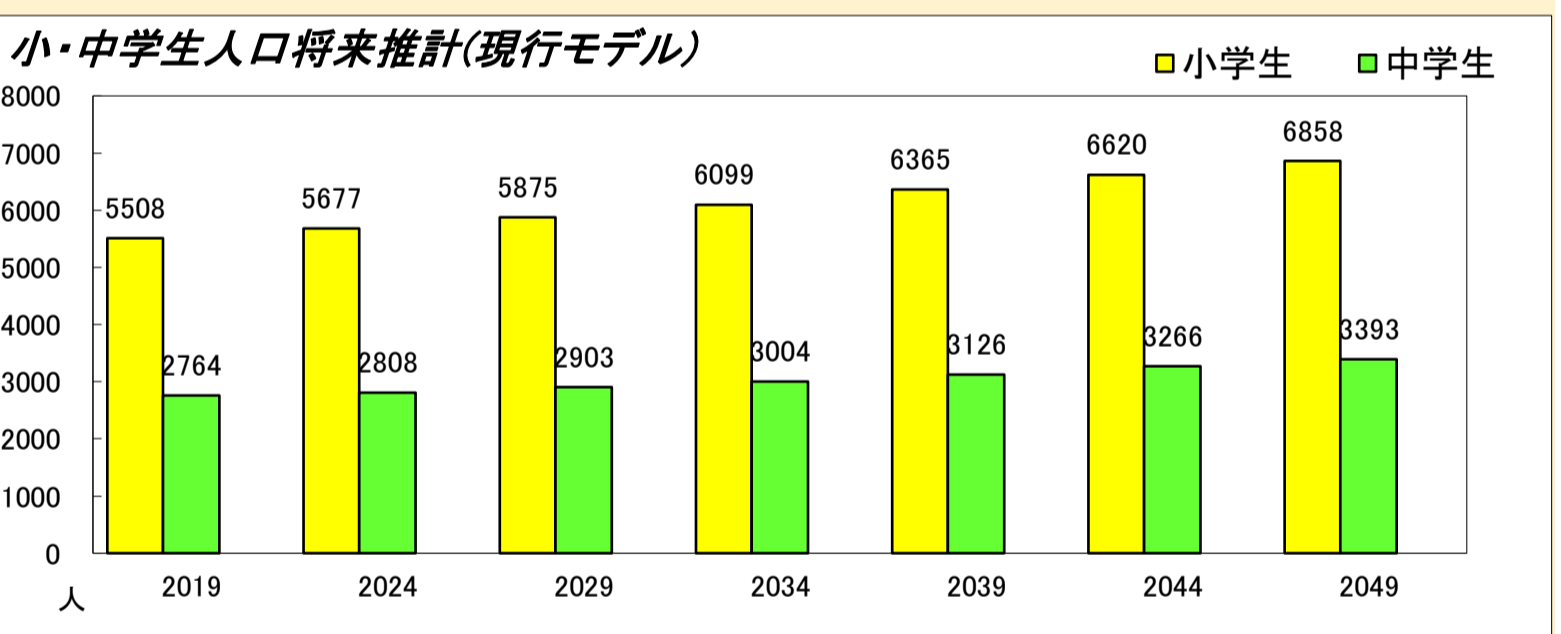
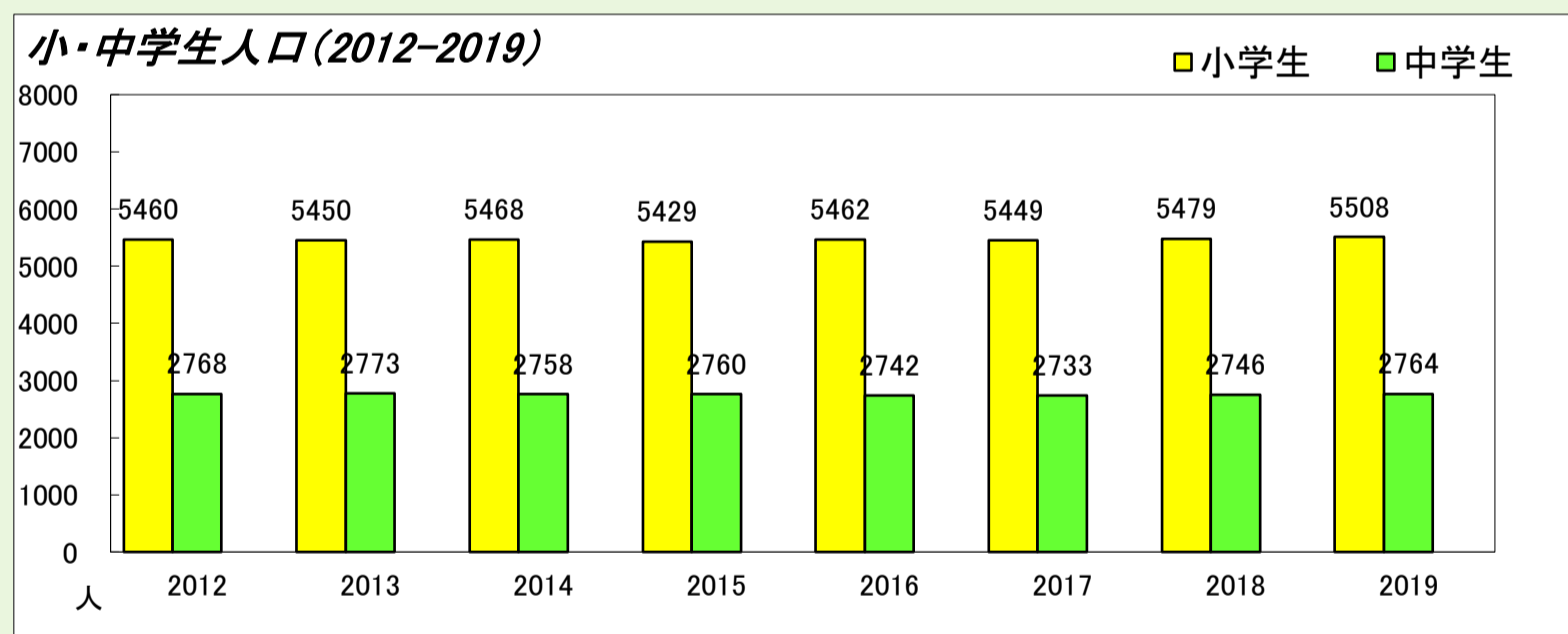
2. 年代別人口



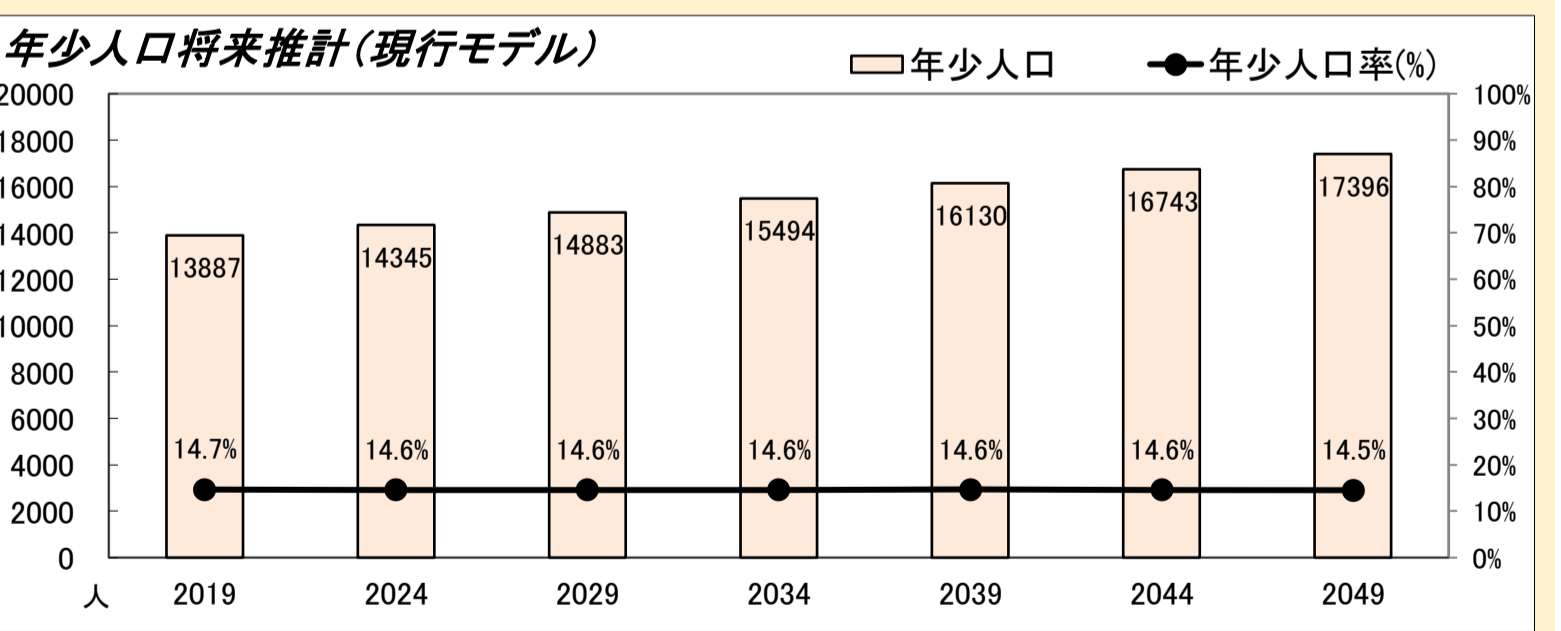
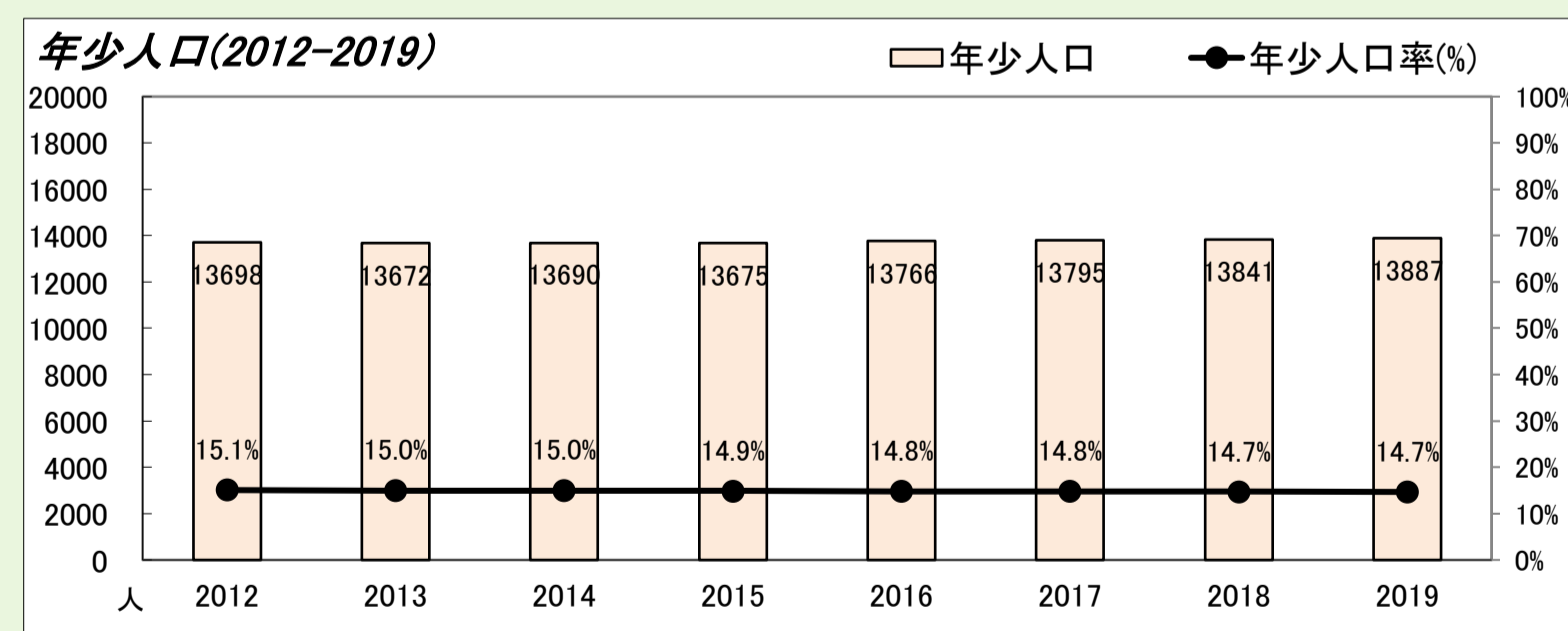
3. 総人口・高齢化率



4. 小学校・中学校の人口



5. 年少人口(0~14歳)



	2012	2013	2014	2015	2016	2017	2018	2019	将来推計	2024	2029	2034	2039	2044	2049
人口増減率(※)	-	0.3%	0.1%	0.7%	1.0%	0.3%	1.1%	0.7%	3.8%	3.9%	3.9%	3.9%	3.9%	4.0%	4.5%
高齢化率	23.2%	23.9%	24.7%	25.1%	25.5%	25.9%	26.0%	26.2%	25.9%	25.2%	24.5%	24.8%	25.3%	25.2%	
後期高齢者比率	13.0%	13.2%	13.2%	13.3%	13.3%	13.4%	13.6%	13.6%	14.4%	15.2%	14.7%	13.9%	13.3%	13.7%	
生産年齢人口率	59.2%	58.5%	57.9%	57.6%	57.2%	56.8%	56.8%	56.7%	56.8%	57.5%	57.7%	57.3%	57.2%	57.4%	
20~30代女性比率	12.3%	12.0%	11.8%	11.7%	11.6%	11.5%	11.4%	11.3%	11.3%	11.3%	11.4%	11.4%	11.3%	11.3%	
若年層率(~14)	15.1%	15.0%	15.0%	14.9%	14.8%	14.8%	14.7%	14.7%	14.6%	14.6%	14.6%	14.6%	14.6%	14.6%	14.5%
4歳以下人口比率	5.1%	5.0%	5.0%	5.0%	5.0%	5.1%	5.0%	5.0%	5.0%	5.0%	5.0%	5.0%	5.0%	5.0%	5.0%

(※人口増減率における2024年以降は5年間の増減率を表記)

