

# 島根県・市町村・合併前市町村単位 積み上げ算出シート

MOUNTAINOUS REGION RESEARCH CENTER

島根県 中山間地域研究センター



都道府県名

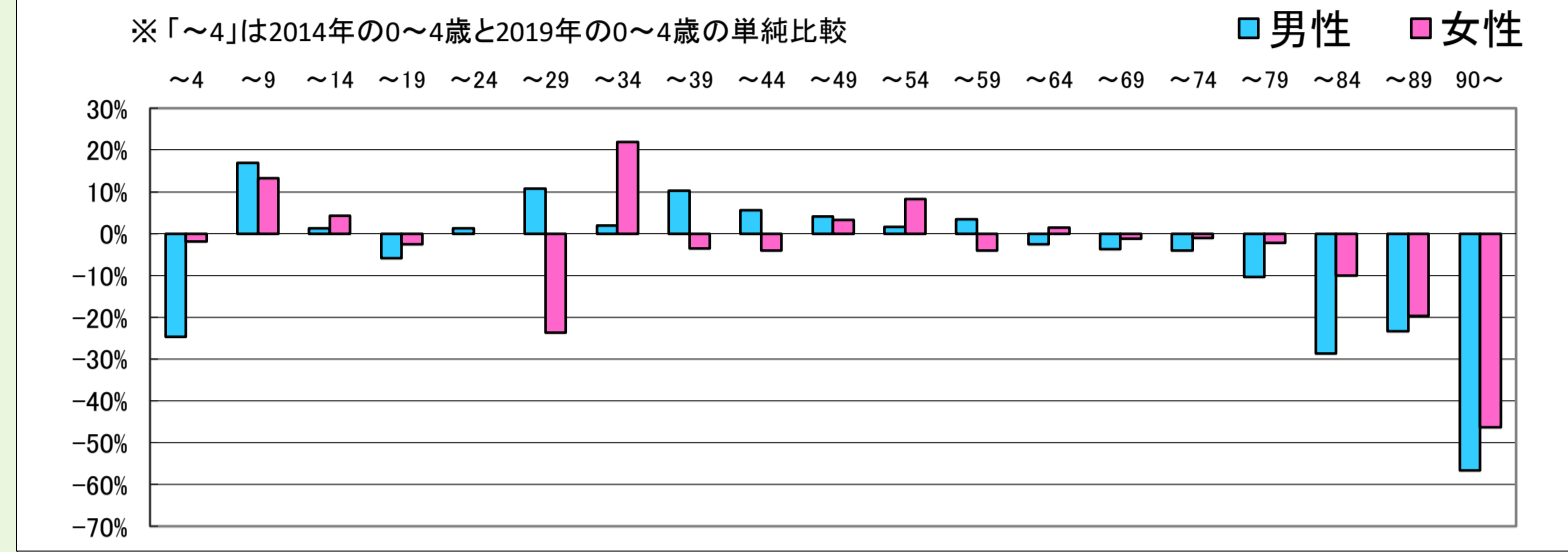
合併前市町村名

島根県

八束町

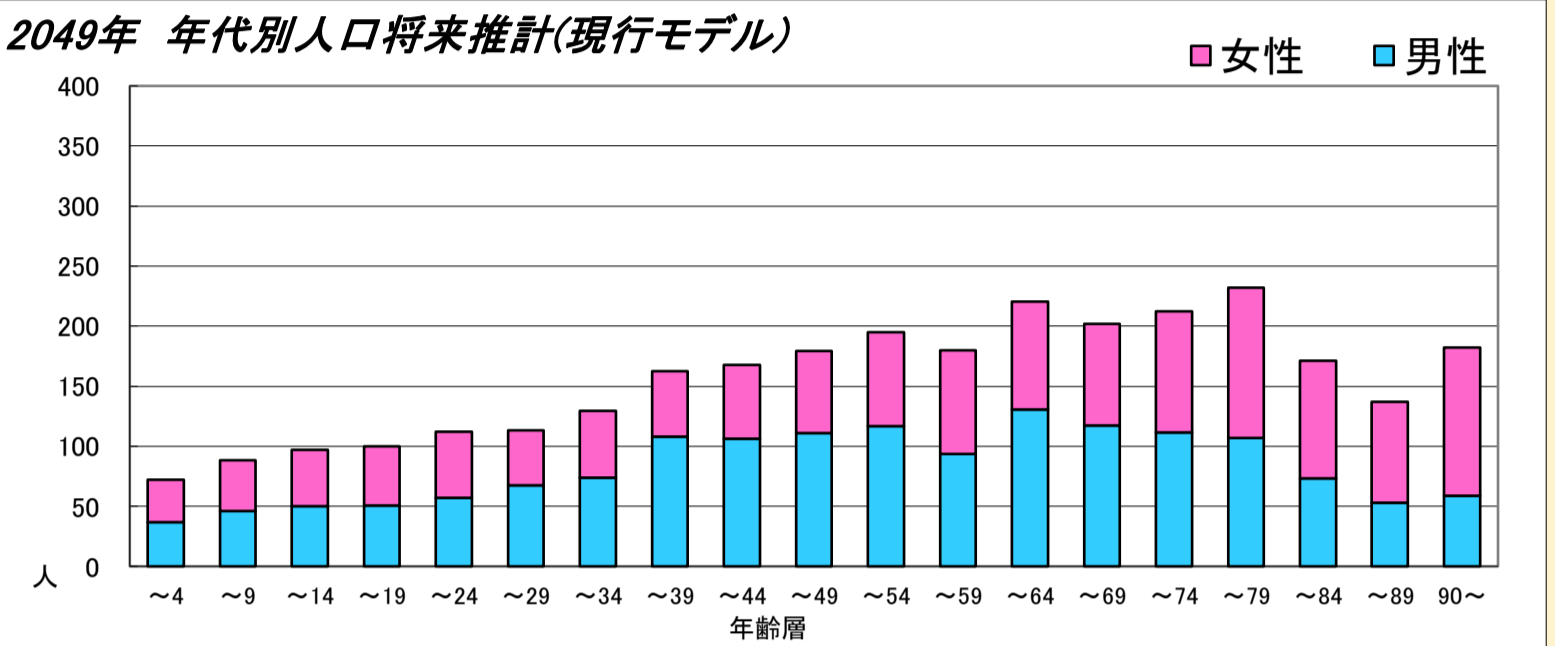
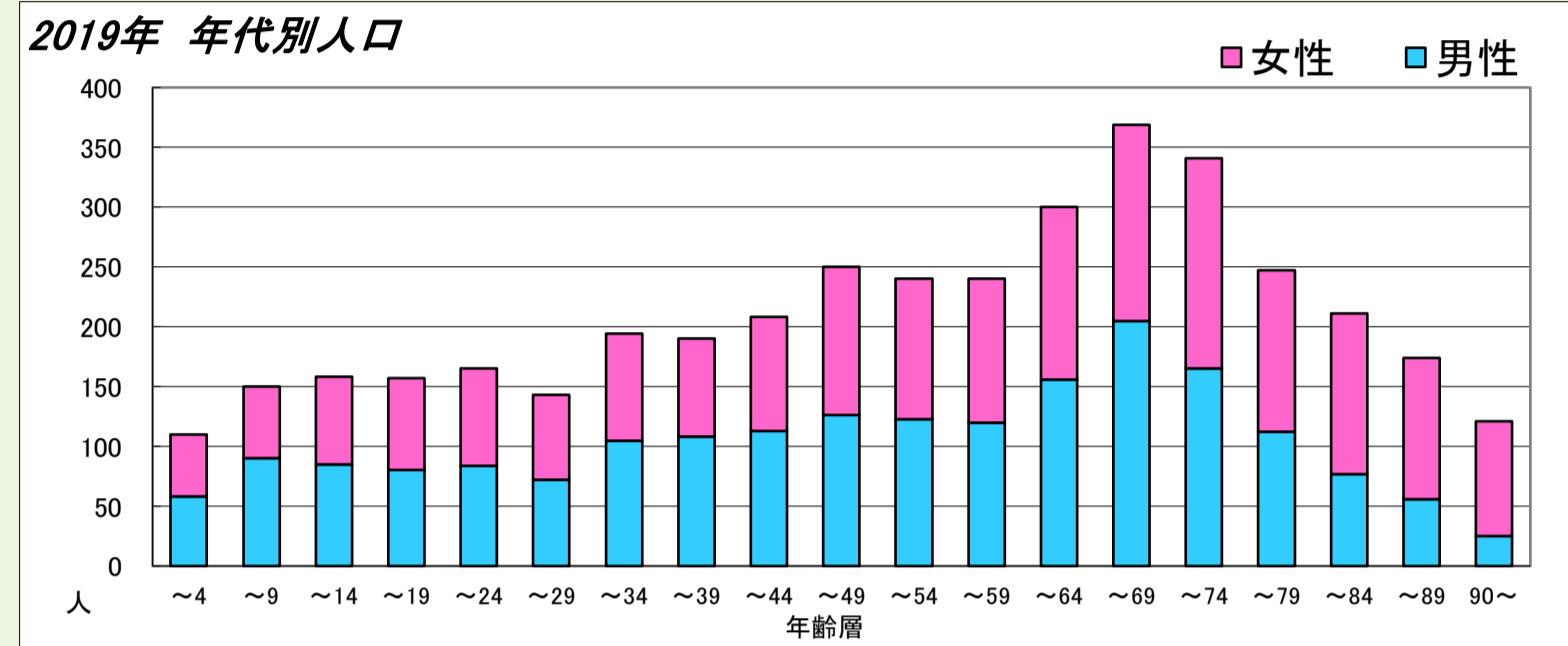
全域

## 1. コーホート変化率(2014年・2019年より算出)

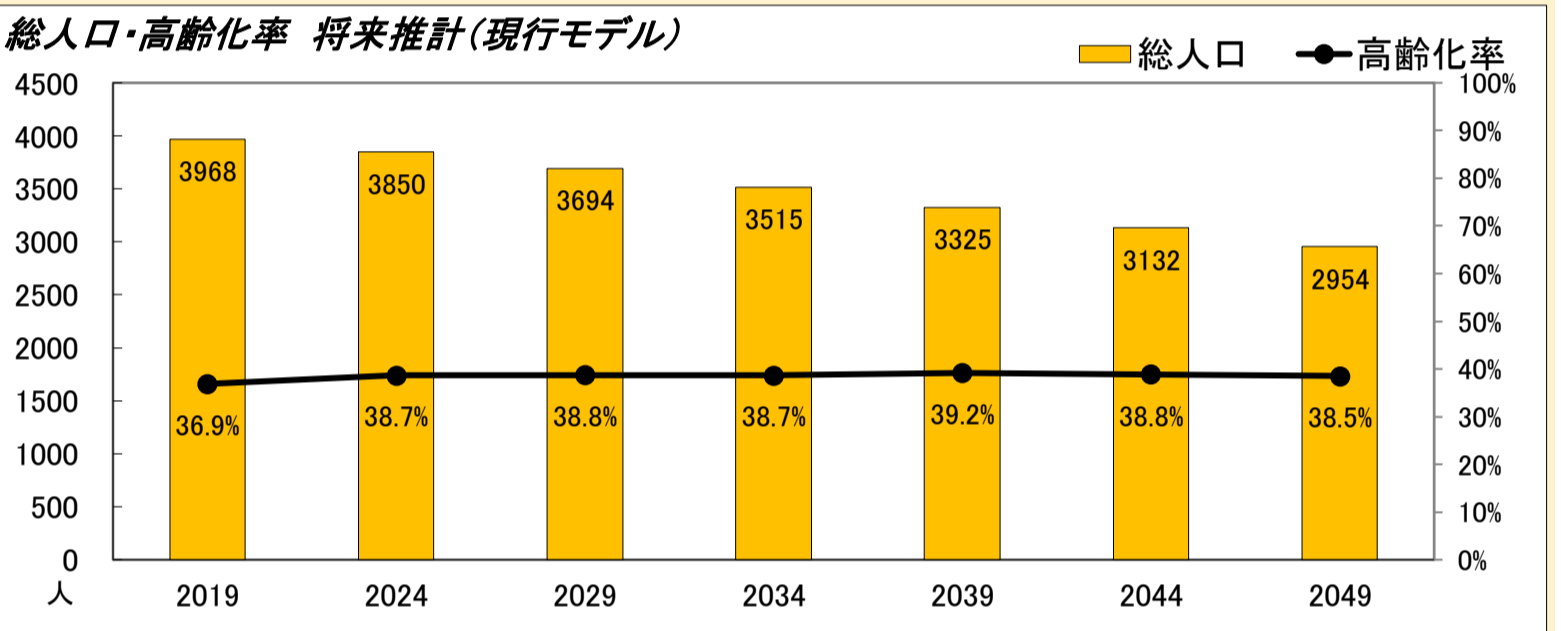
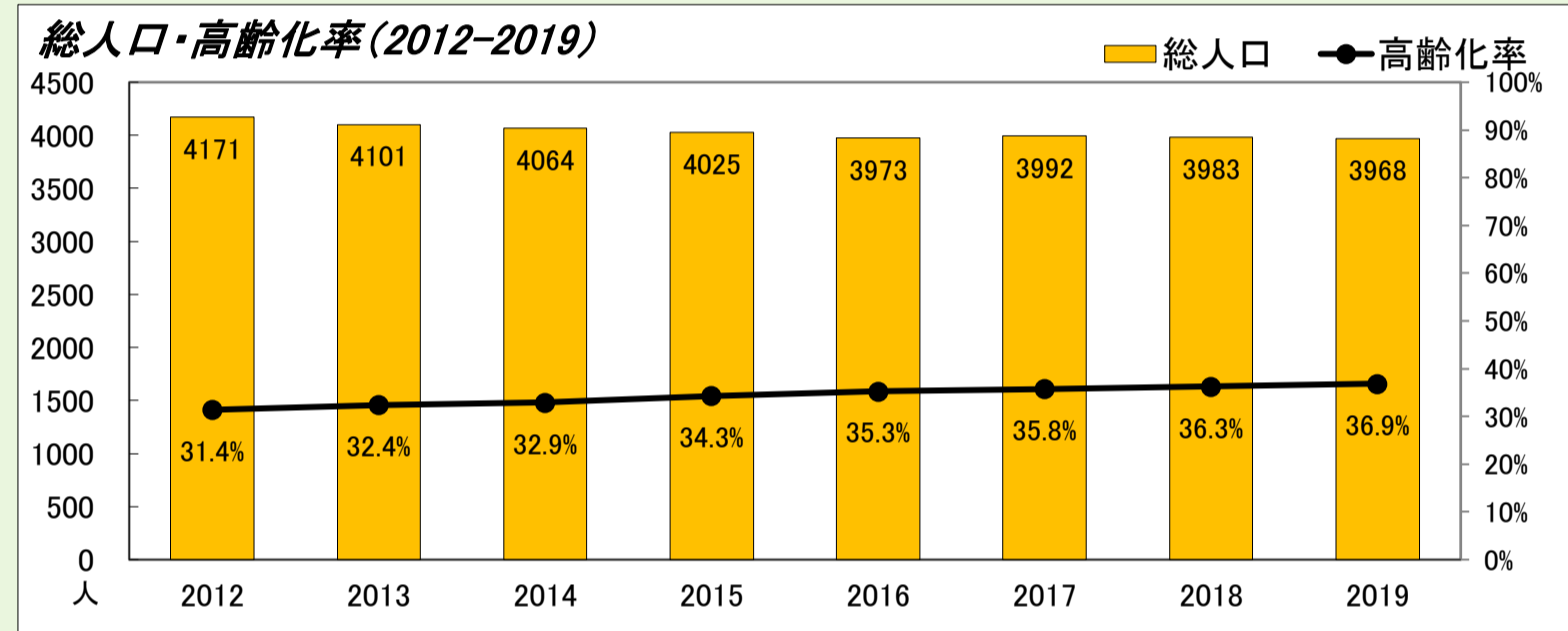


本データは「住民基本台帳(外国人含む)」を基にした「しまねの郷づくり応援サイト(2019年11月29日時点)」で公開されている298地区の2019年までの値及び将来推計値を島根県・市町村・合併前市町村単位で積み上げ算出したものです。

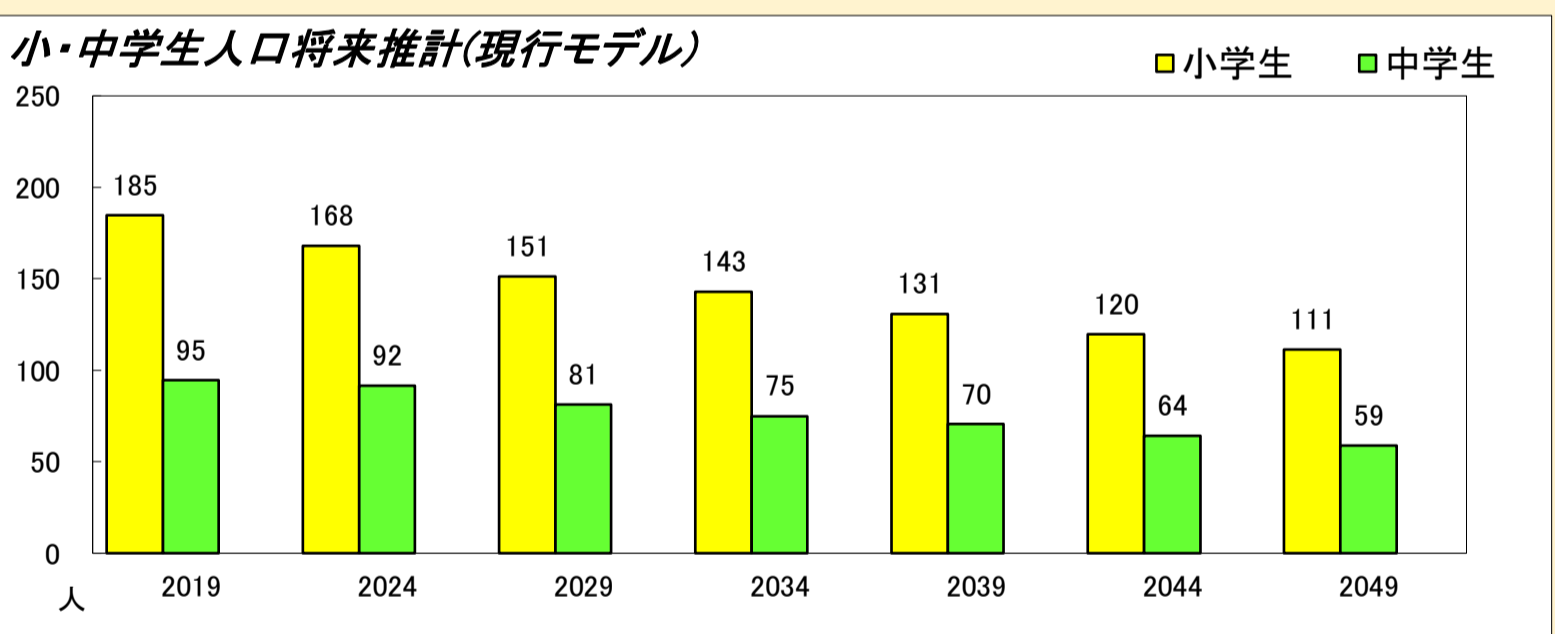
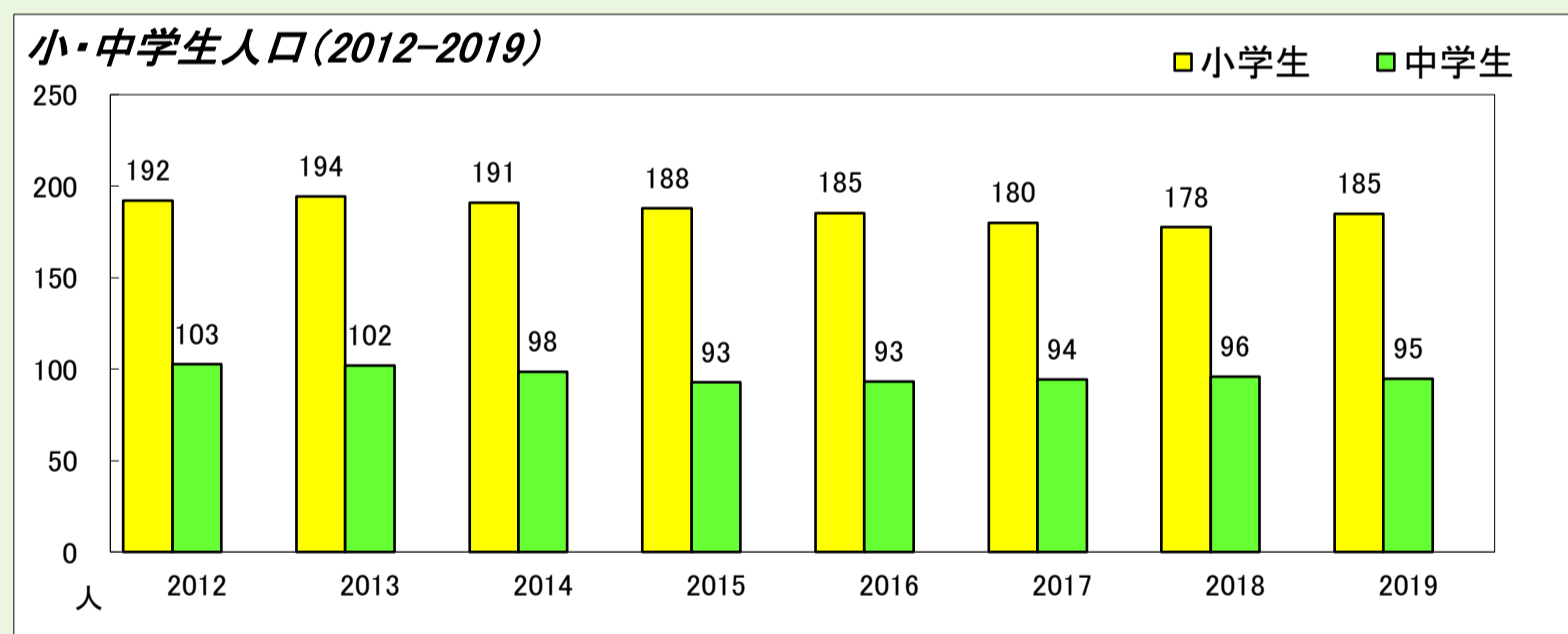
## 2. 年代別人口



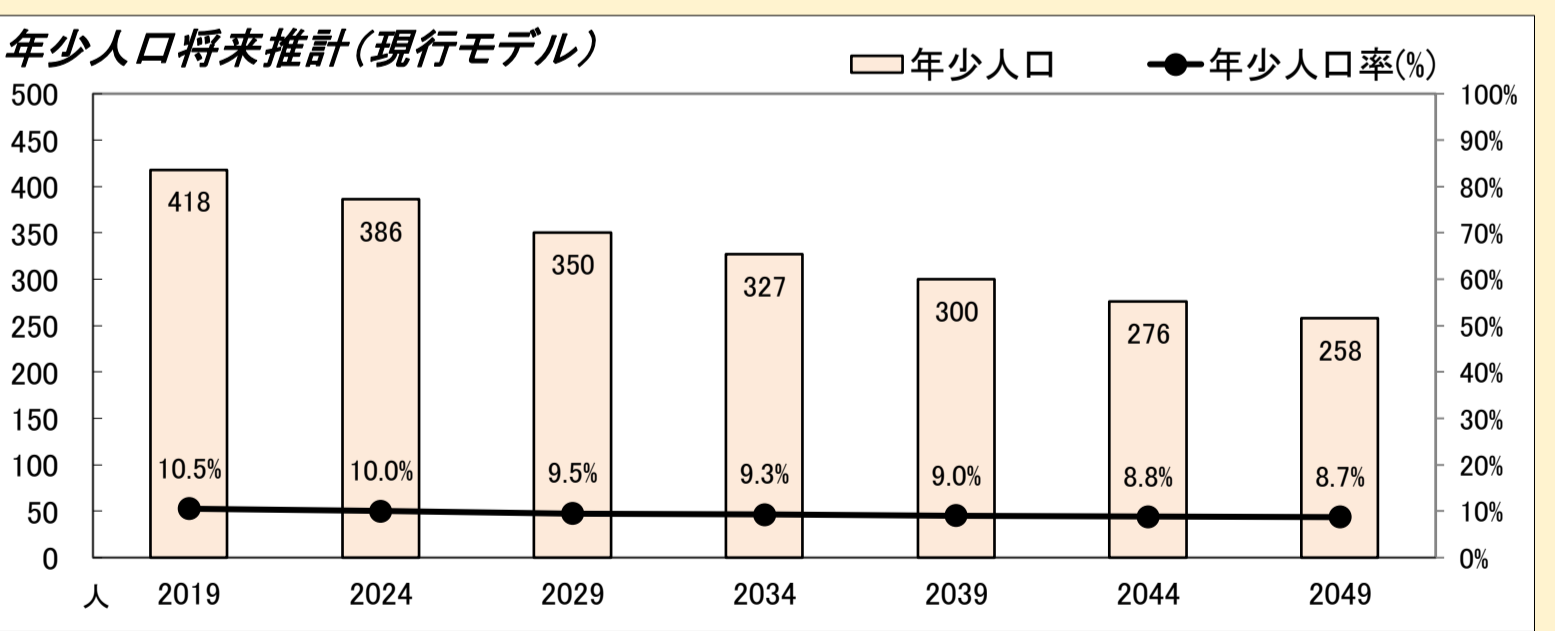
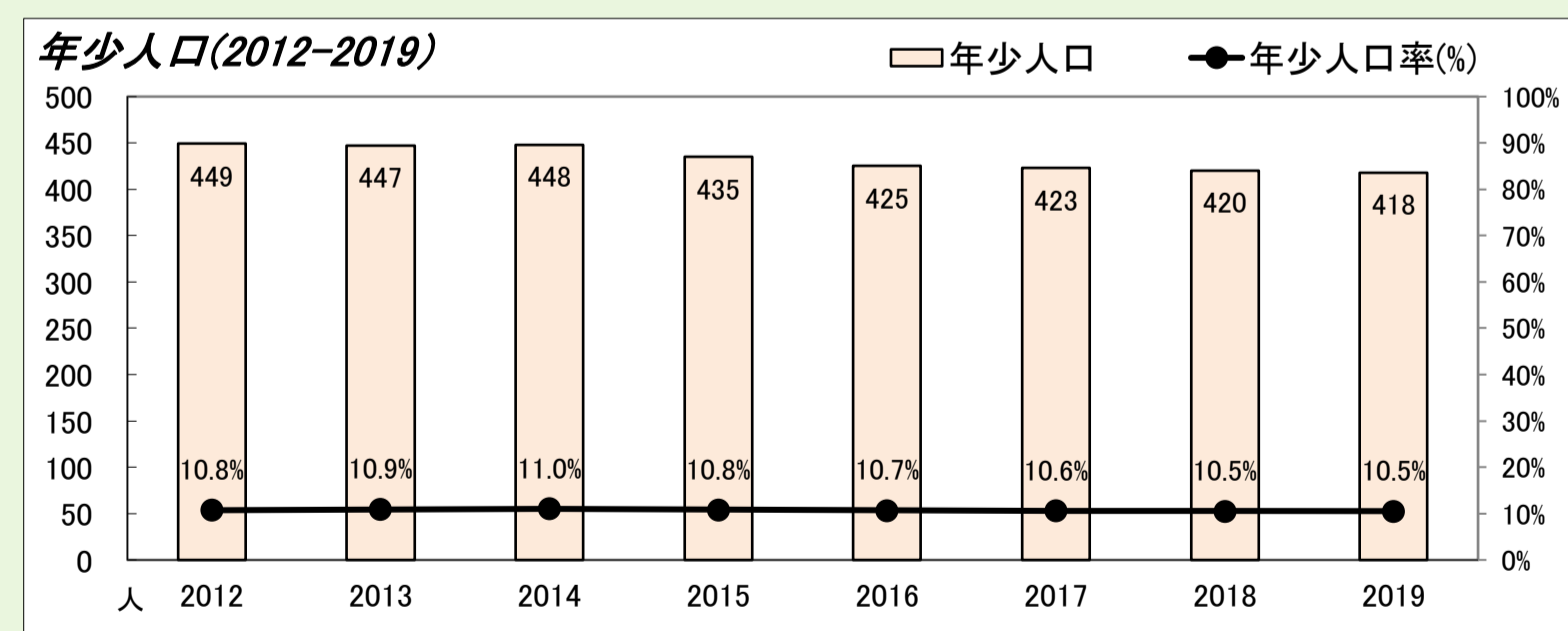
## 3. 総人口・高齢化率



## 4. 小学校・中学校の人口



## 5. 年少人口(0～14歳)



	2012	2013	2014	2015	2016	2017	2018	2019	将来推計	2024	2029	2034	2039	2044	2049
人口増減率(※)	-	-1.7%	-0.9%	-1.0%	-1.3%	0.5%	-0.2%	-0.4%	-3.0%	-4.1%	-4.8%	-5.4%	-5.8%	-5.7%	
高齢化率	31.4%	32.4%	32.9%	34.3%	35.3%	35.8%	36.3%	36.9%	38.7%	38.8%	38.7%	39.2%	38.8%	38.5%	
後期高齢者比率	18.3%	18.3%	17.8%	18.0%	18.3%	18.1%	18.4%	19.0%	21.8%	24.7%	25.6%	24.7%	24.0%	24.4%	
生産年齢人口率	55.7%	54.6%	54.1%	53.1%	52.2%	51.8%	51.2%	50.7%	48.1%	48.7%	48.3%	48.7%	49.6%	49.8%	
20～30代女性比率	8.5%	8.6%	8.6%	9.0%	8.7%	8.7%	8.5%	8.1%	8.1%	7.8%	7.4%	7.3%	7.2%	7.1%	
若年層率(～14)	10.8%	10.9%	11.0%	10.8%	10.7%	10.6%	10.5%	10.5%	10.0%	9.5%	9.3%	9.0%	8.8%	8.7%	
4歳以下人口比率	3.1%	3.0%	3.2%	3.0%	2.9%	3.1%	3.1%	2.8%	2.8%	2.7%	2.5%	2.5%	2.5%	2.4%	

(※人口増減率における2024年以降は5年間の増減率を表記)

