

都道府県名

島根県

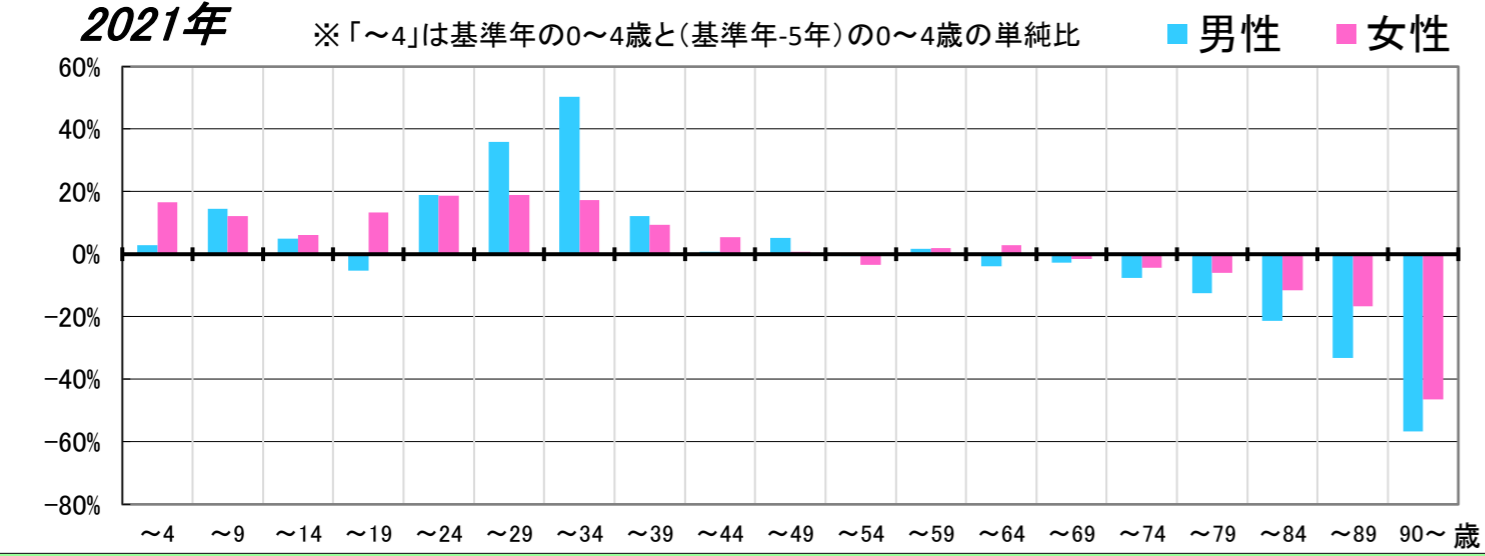
合併前市町村名

玉湯町

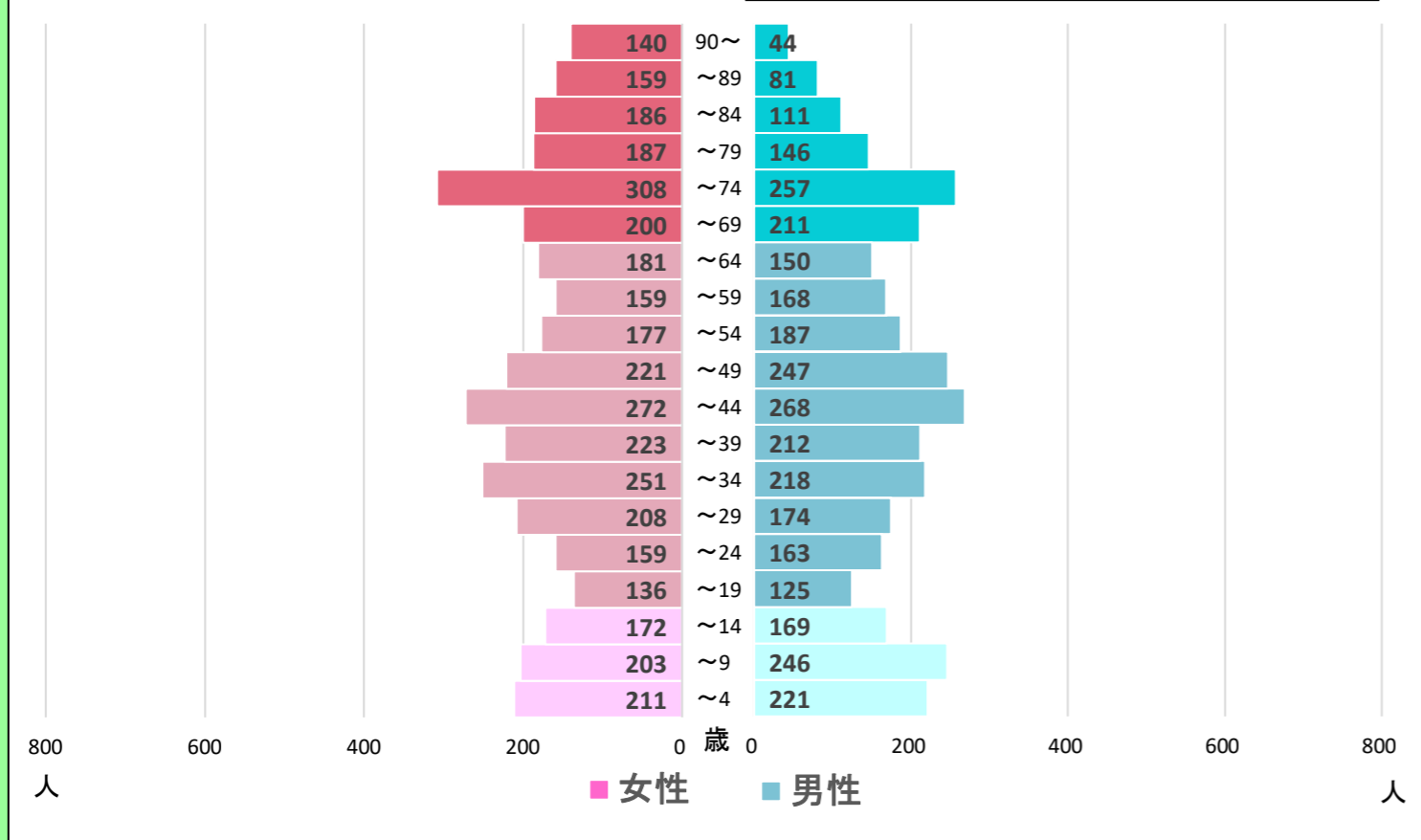
全域

〈地区の情報〉

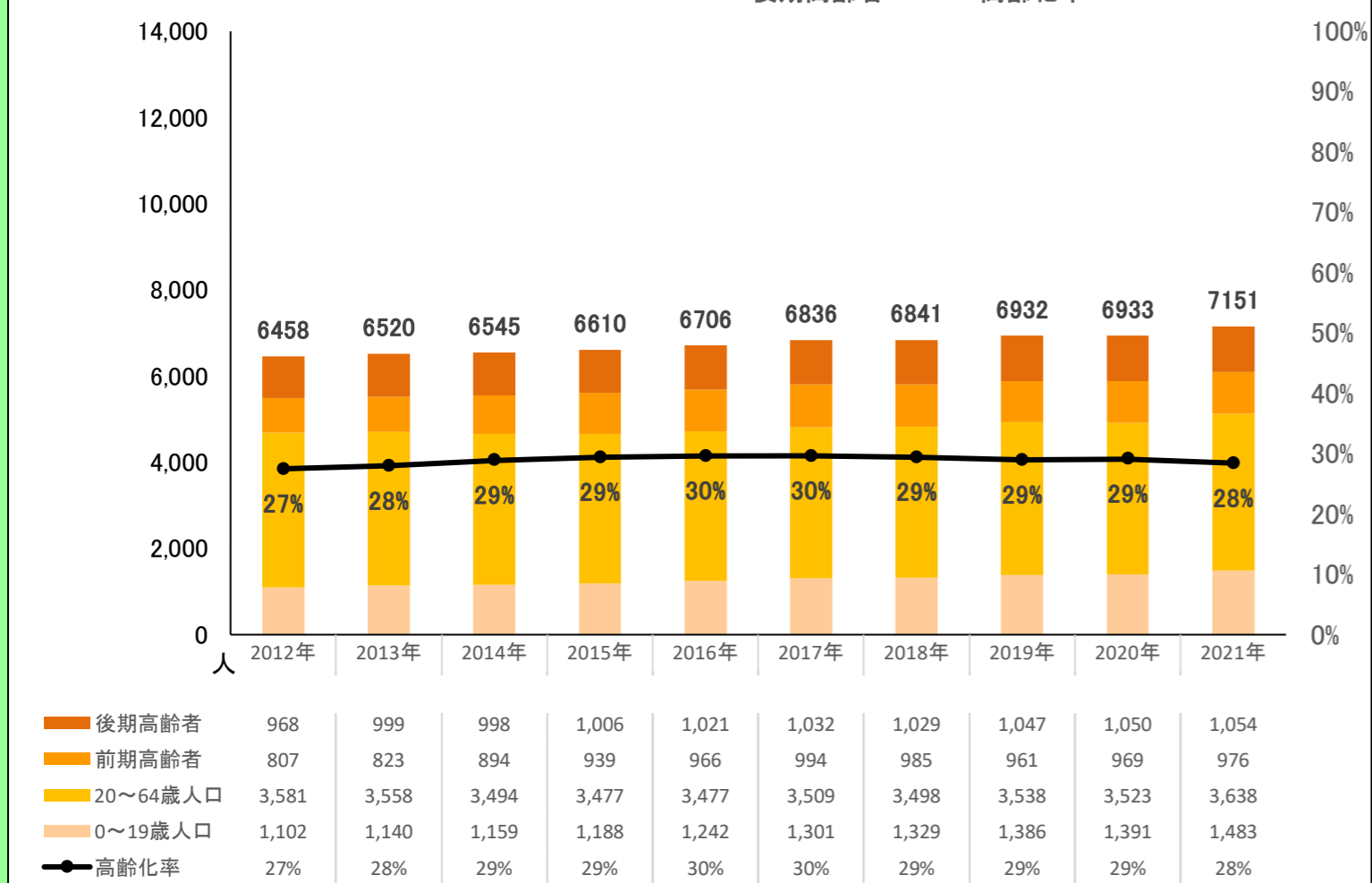
コーホート変化の割合(2016年・2021年より算出) ※補正值を含める



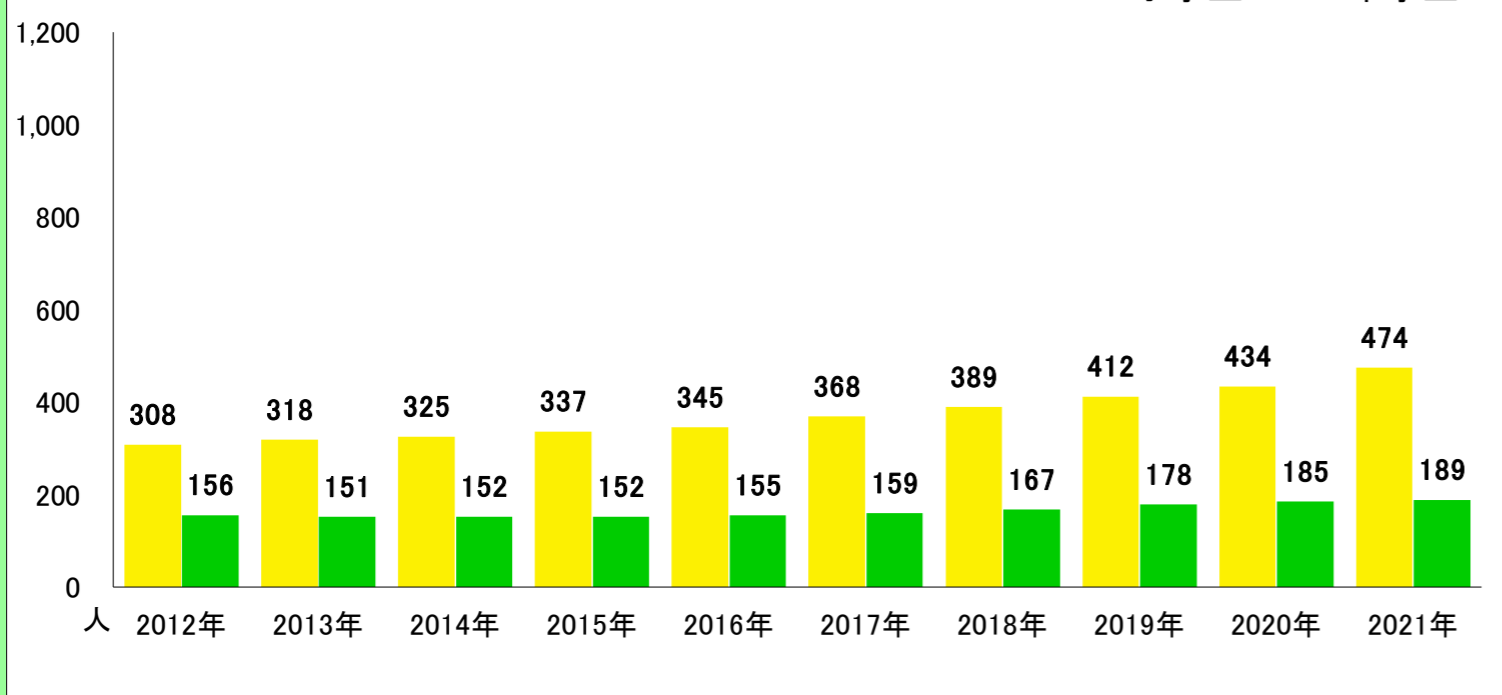
2021年集計 人口ピラミッド 総人口 7,151人 高齢化率 28.4%



【2012-2021】総人口・高齢化率



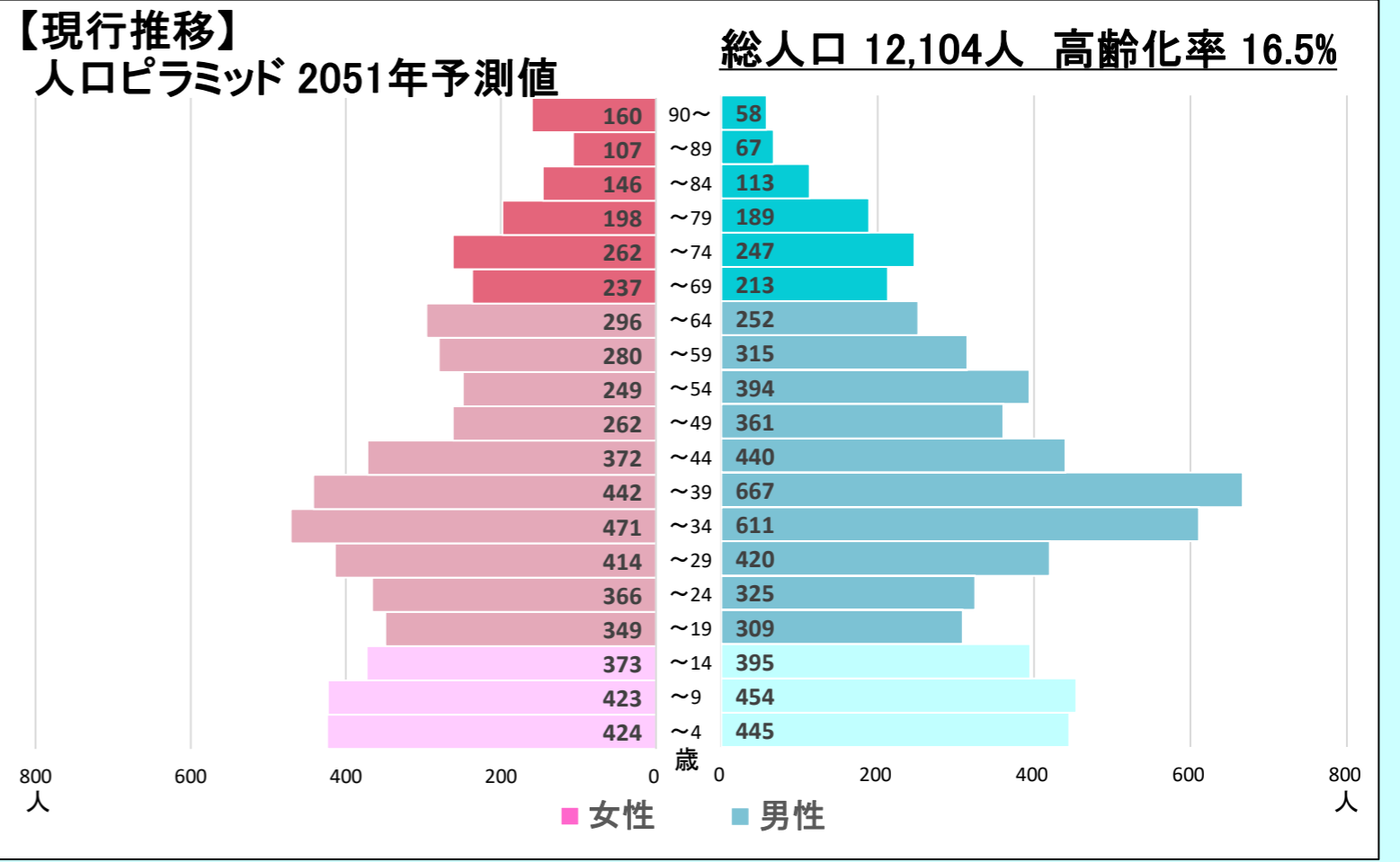
【2012-2021】小学校・中学校の人口



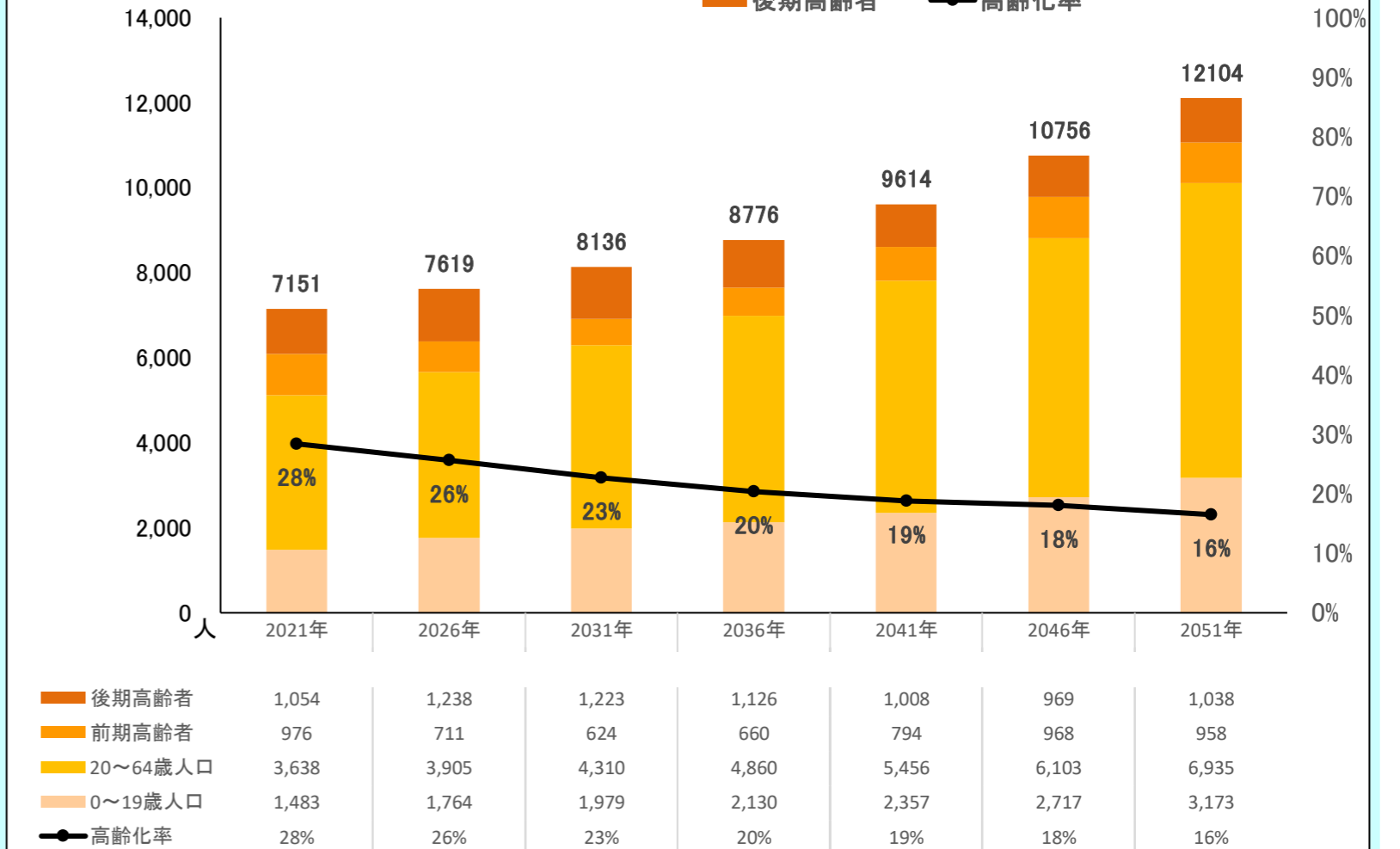
本データは「住民基本台帳(外国人含む)」を基にした「しまねの郷づくり応援サイト」で公開されている295地区の2021年までの値及び将来推計値を島根県・市町村・合併前市町村単位で積み上げ算出したものです。(2021年10月21日時点)

※2012年について雲南市は外国人を含まない
※美郷町については2012年データなし

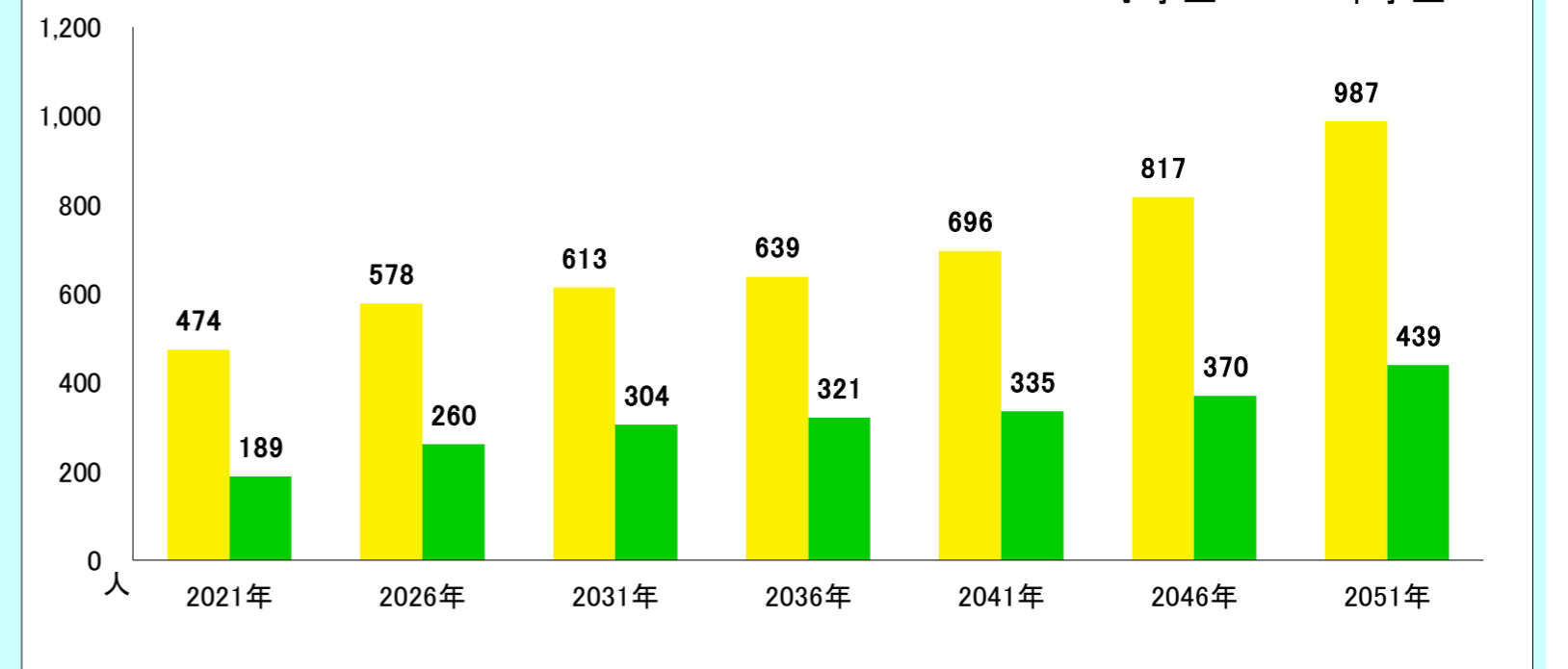
2016年～2021年の変化の傾向が今後も続いた30年後の予測



【現行推移】総人口・高齢化率



【現行推移】小学校・中学校の人口



	2012 2013 2014 2015 2016 2017 2018 2019 2020 2021											将来推計				
	2012	2013	2014	2015	2016	2017	2018	2019	2020	2021	2026	2031	2036	2041	2046	2051
人口増減率(※)	-	1.0%	0.4%	1.0%	1.5%	1.9%	0.1%	1.3%	0.0%	3.1%	6.5%	6.8%	7.9%	9.5%	11.9%	12.5%
高齢化率	27.5%	27.9%	28.9%	29.4%	29.6%	29.6%	29.4%	29.0%	29.1%	28.4%	25.6%	22.7%	20.3%	18.7%	18.0%	16.5%
後期高齢者比率	15.0%	15.3%	15.2%	15.2%	15.2%	15.1%	15.0%	15.1%	15.1%	14.7%	16.3%	15.0%	12.8%	10.5%	9.0%	8.6%
生産年齢人口率	59.7%	58.7%	57.5%	56.6%	55.9%	55.1%	54.8%	54.9%	54.7%	54.5%	55.9%	59.0%	61.5%	62.5%	62.1%	62.7%
20～30代女性比率	12.4%	12.7%	12.5%	12.5%	12.7%	12.5%	12.3%	11.7%	11.4%	11.8%	11.4%	11.2%	11.8%	13.0%	14.0%	14.0%
若年齢層率(～14)	12.9%	13.4%	13.6%	13.9%	14.5%	15.2%	15.7%	16.1%	16.2%	17.1%	18.5%	18.3%	18.2%	18.8%	19.9%	20.8%
4歳以下人口比率	4.9%	5.3%	5.3%	5.5%	5.9%	6.3%	6.3%	6.2%	5.8%	6.0%	5.9%	5.8%	6.0%	6.7%	7.2%	7.2%

(※人口増減率における2026年以降は5年間の増減率を表記)

