



都道府県名

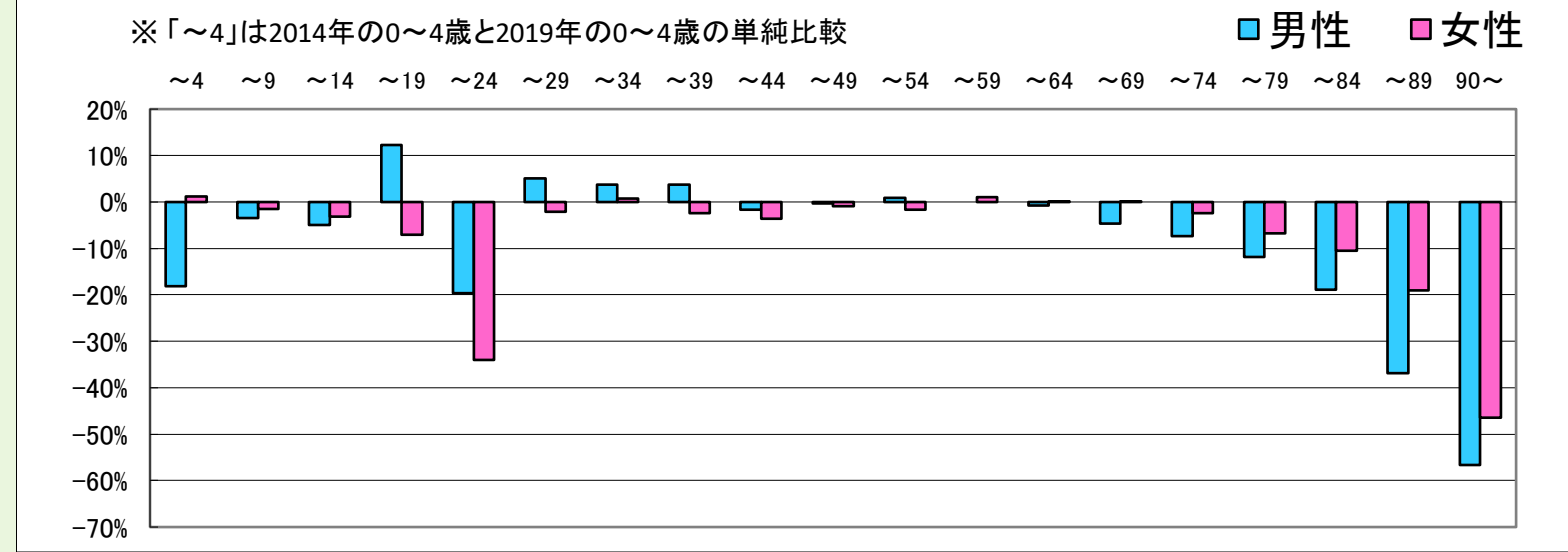
市町村名

島根県

隠岐の島町

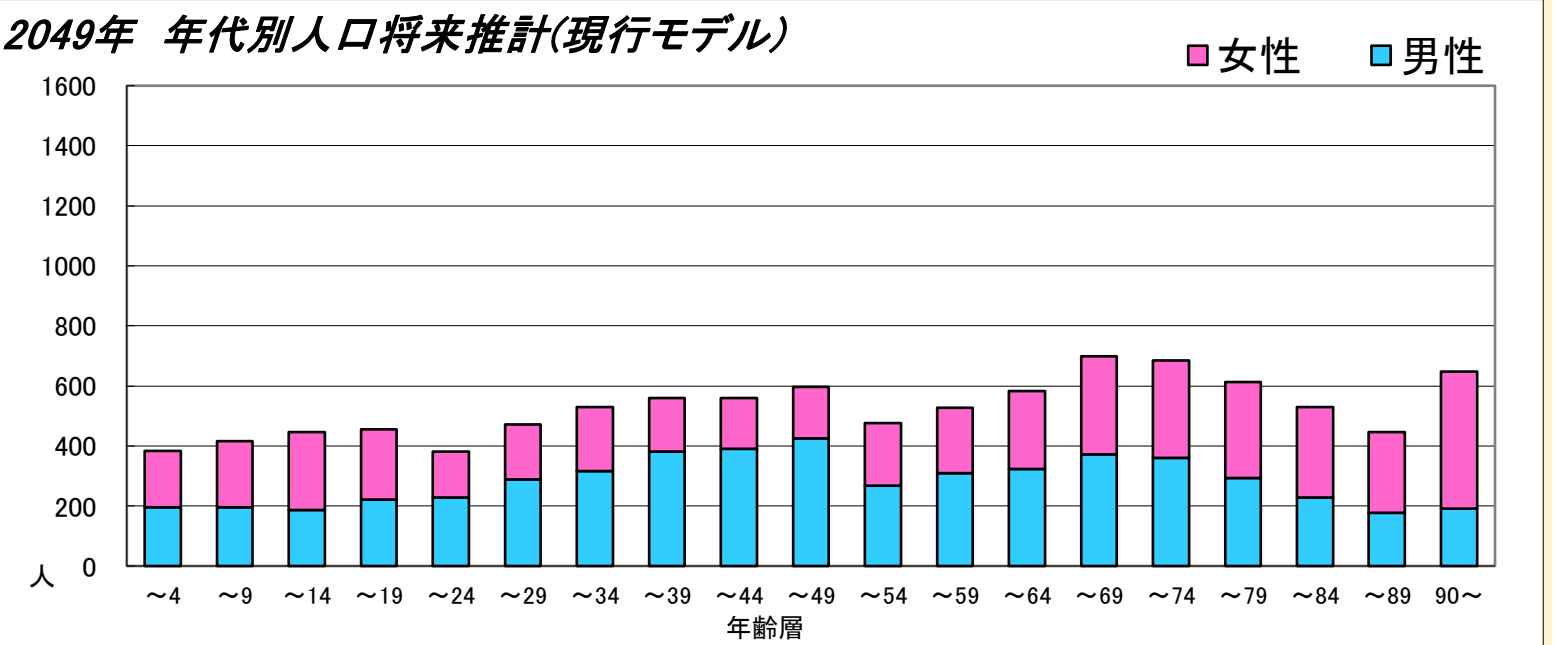
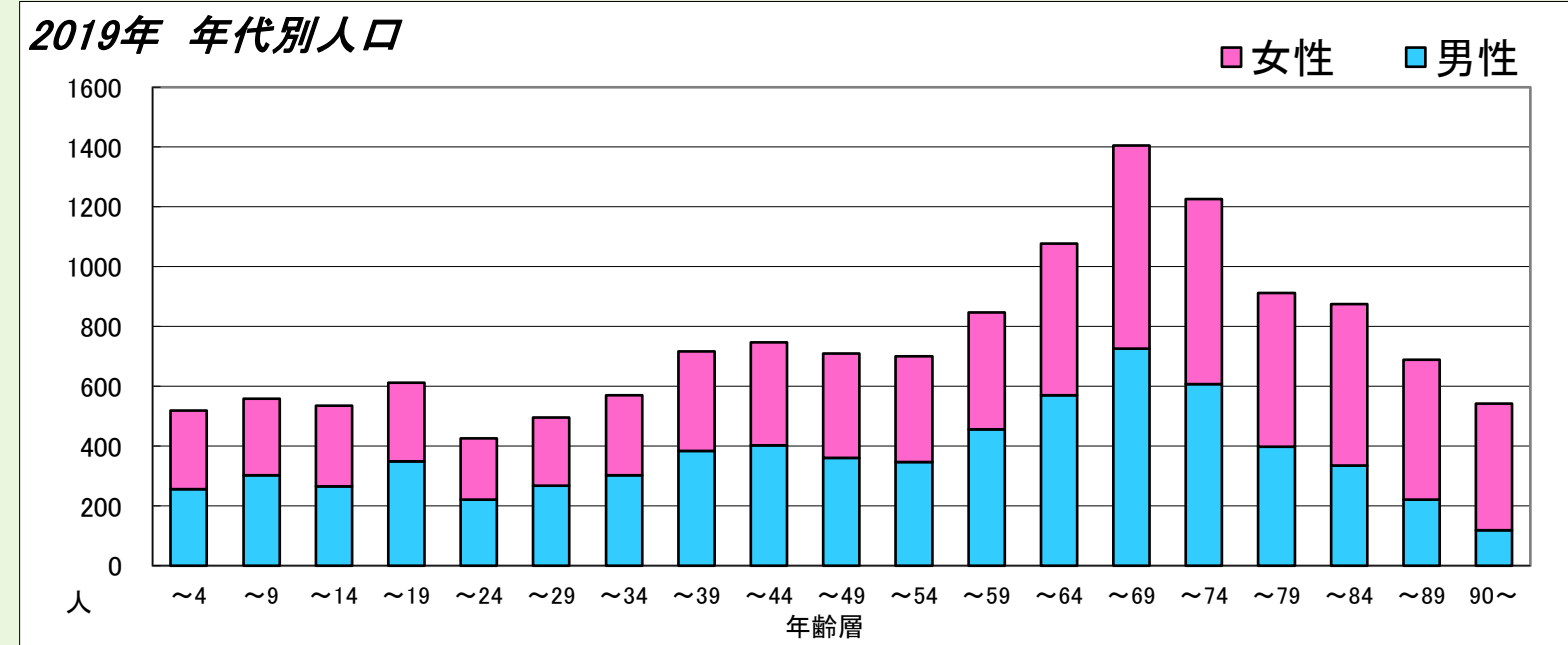
全域

1. コーホート変化率(2014年・2019年より算出)

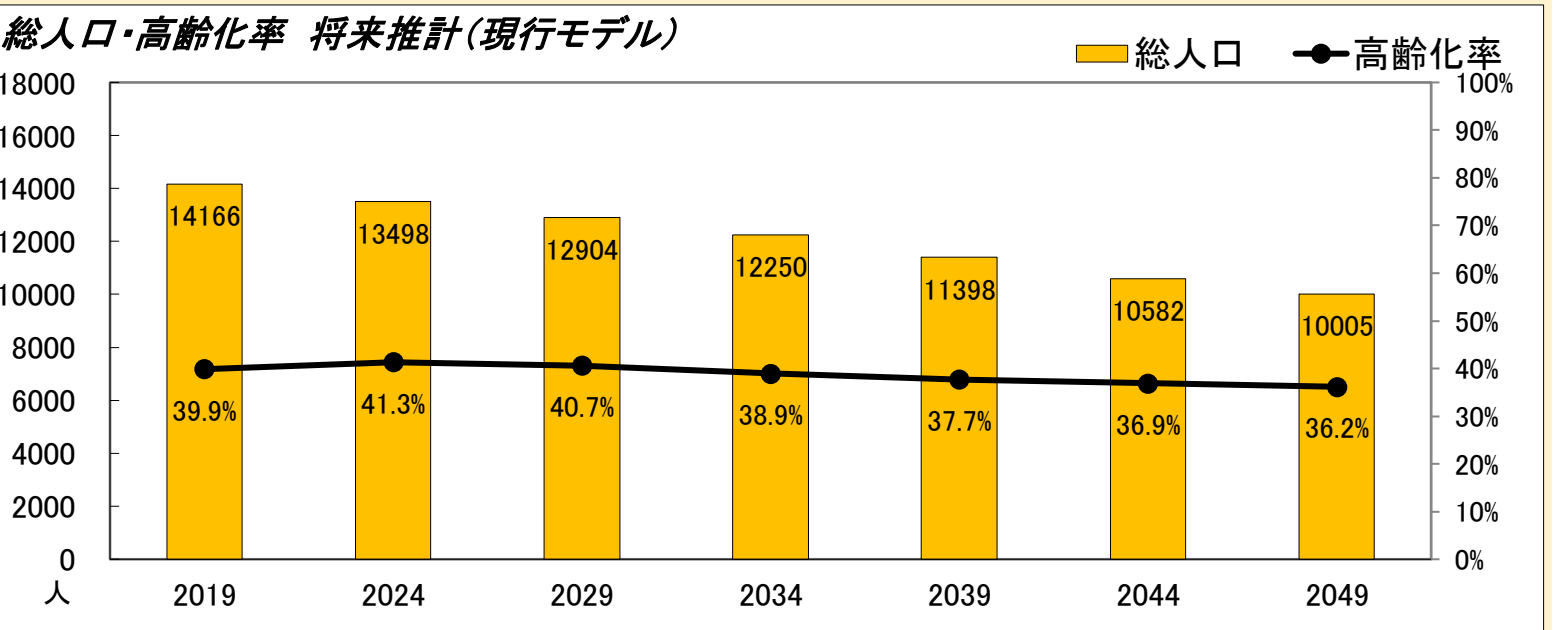
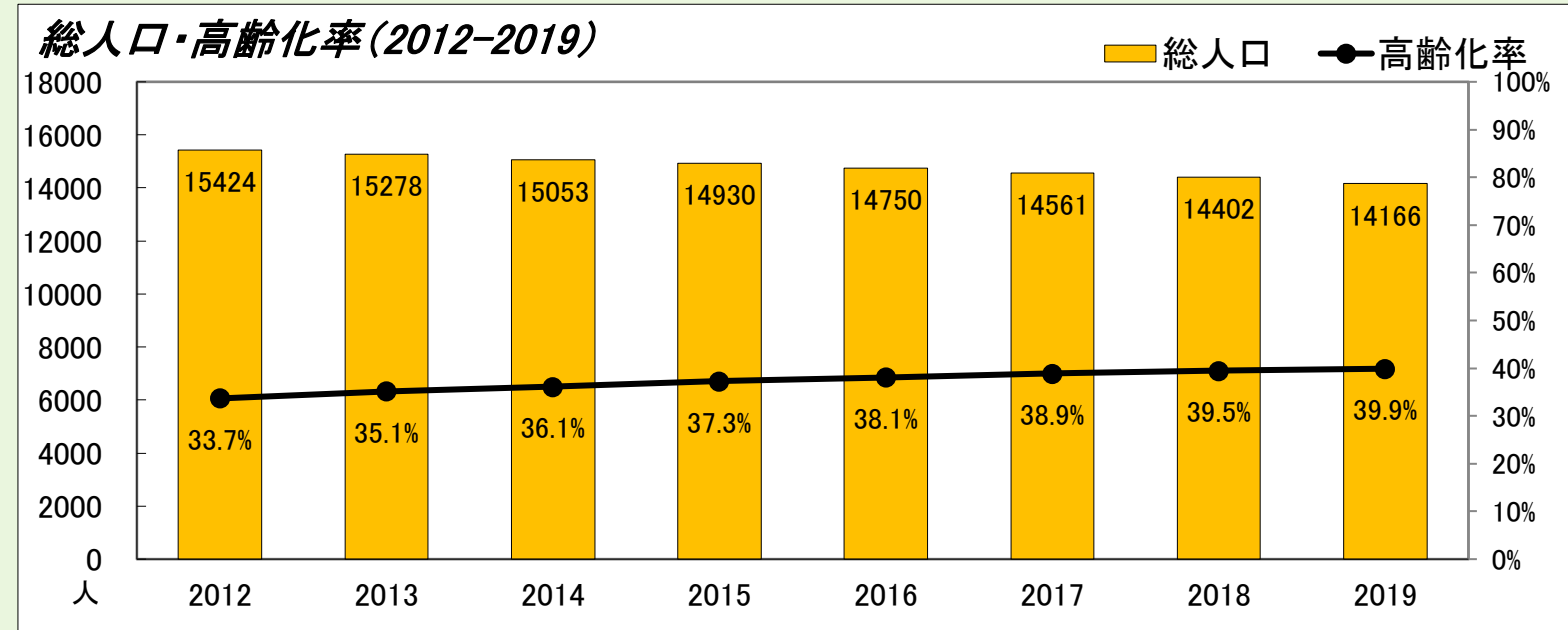


本データは「住民基本台帳(外国人含む)」を基にした「しまねの郷づくり応援サイト(2019年11月29日時点)」で公開されている298地区の2019年までの値及び将来推計値を島根県・市町村・合併前市町村単位で積み上げ算出したものです。

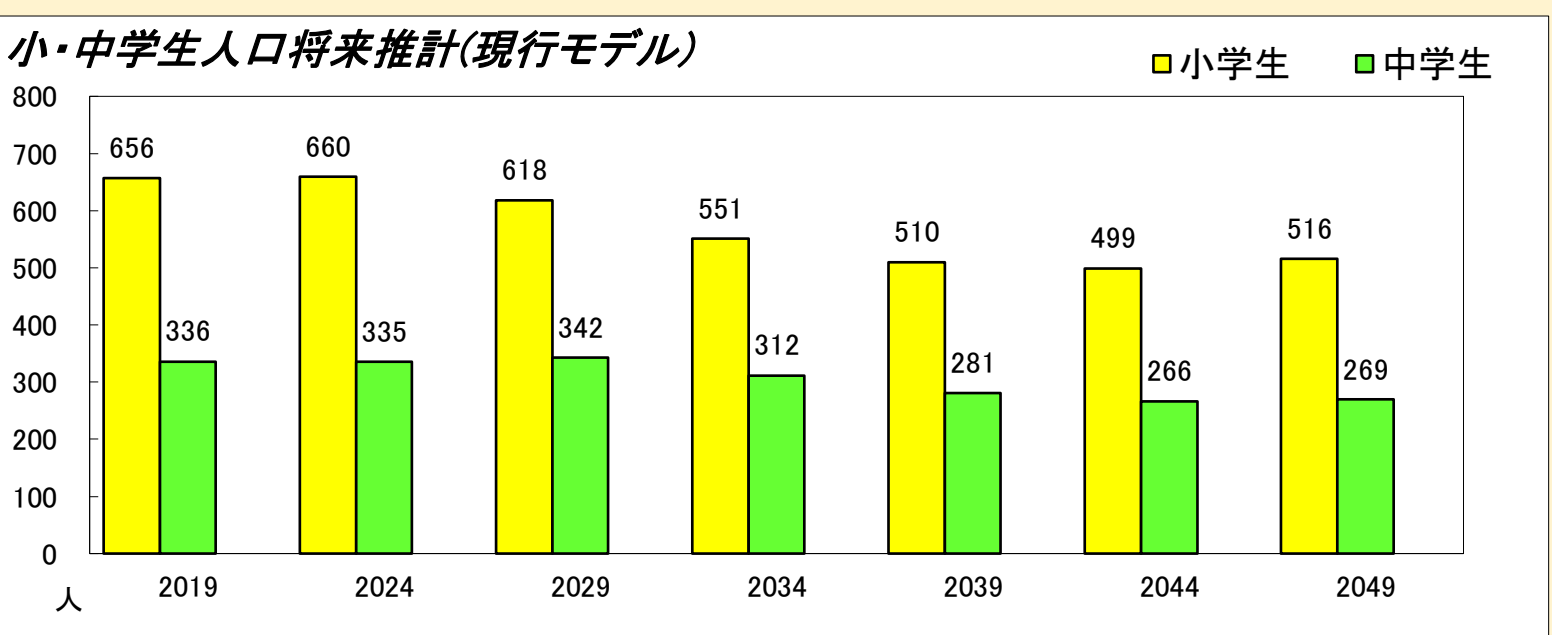
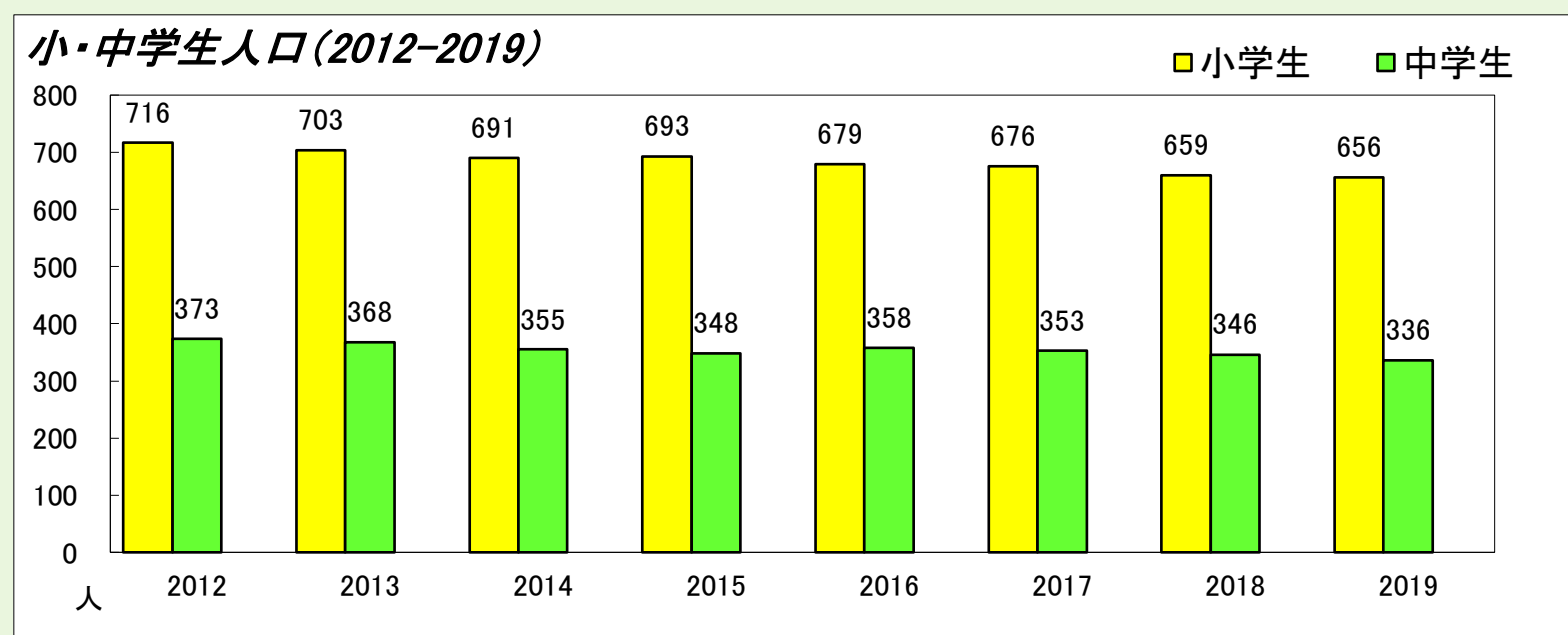
2. 年代別人口



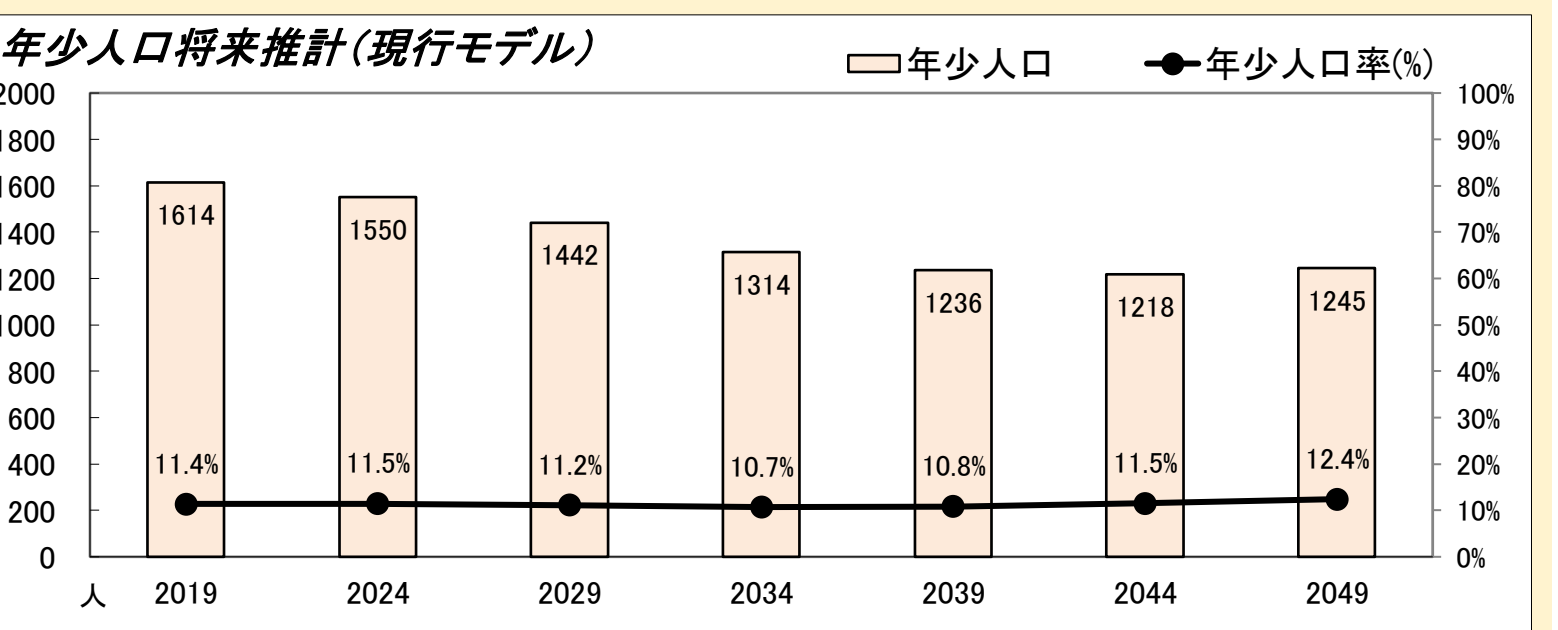
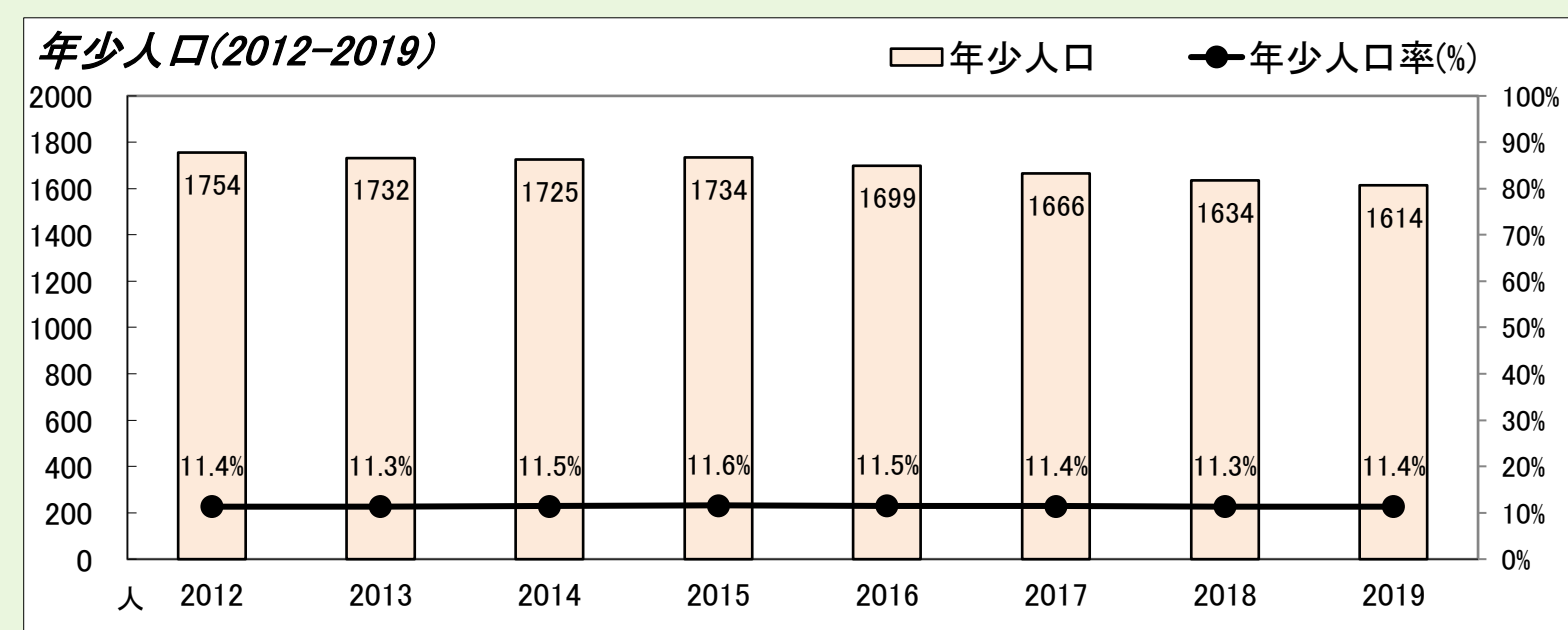
3. 総人口・高齢化率



4. 小学校・中学校の人口



5. 年少人口(0～14歳)



	2012 2013 2014 2015 2016 2017 2018 2019									将来推計				
	2024	2029	2034	2039	2044	2049								
人口増減率(※)	-	-0.9%	-1.5%	-0.8%	-1.2%	-1.3%	-1.1%	-1.6%	-4.7%	-4.4%	-5.1%	-7.0%	-7.2%	-5.5%
高齢化率	33.7%	35.1%	36.1%	37.3%	38.1%	38.9%	39.5%	39.9%	41.3%	40.7%	38.9%	37.7%	36.9%	36.2%
後期高齢者比率	20.6%	20.9%	20.9%	21.1%	21.1%	21.2%	21.4%	21.3%	23.6%	26.5%	26.9%	25.8%	23.8%	22.3%
生産年齢人口率	52.7%	51.4%	50.3%	49.1%	48.4%	47.7%	47.2%	46.9%	44.3%	45.4%	47.5%	48.5%	48.5%	48.8%
20～30代女性比率	8.0%	8.1%	7.9%	7.8%	7.6%	7.5%	7.3%	7.3%	6.6%	6.3%	6.3%	6.6%	7.0%	7.3%
若年層率(～14)	11.4%	11.3%	11.5%	11.6%	11.5%	11.4%	11.3%	11.4%	11.5%	11.2%	10.7%	10.8%	11.5%	12.4%
4歳以下人口比率	3.6%	3.7%	3.8%	3.9%	3.9%	3.7%	3.7%	3.7%	3.3%	3.2%	3.2%	3.4%	3.6%	3.8%

(※人口増減率における2024年以降は5年間の増減率を表記)

