

島根県・市町村・合併前市町村単位 積み上げ算出シート

MOUNTAINOUS REGION RESEARCH CENTER

島根県 中山間地域研究センター



都道府県名

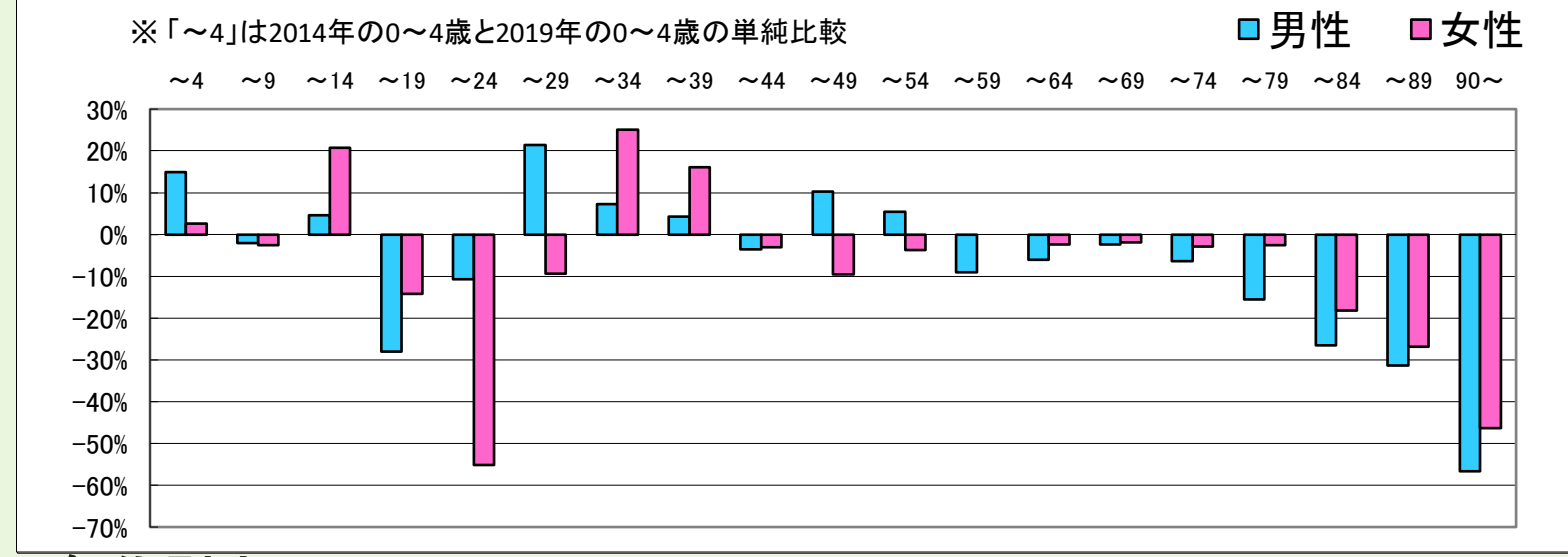
市町村名

島根県

西ノ島町

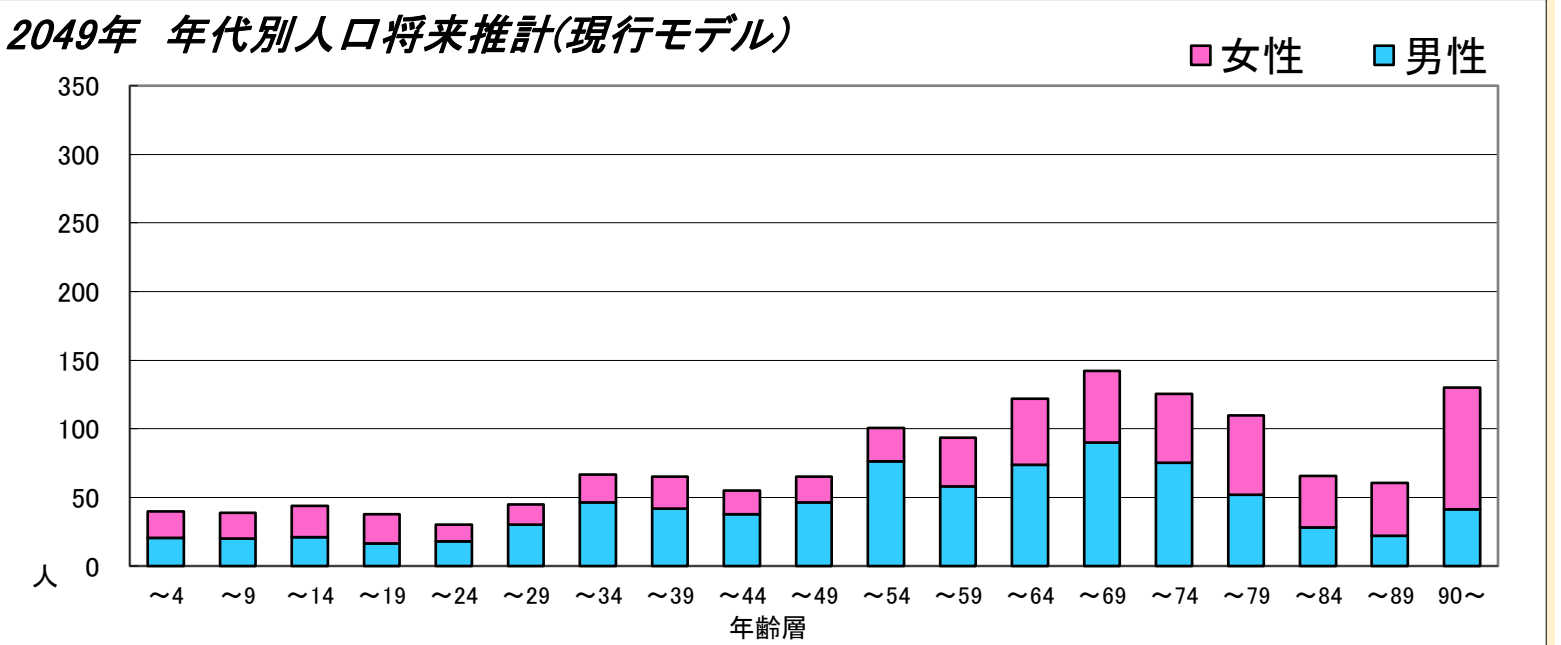
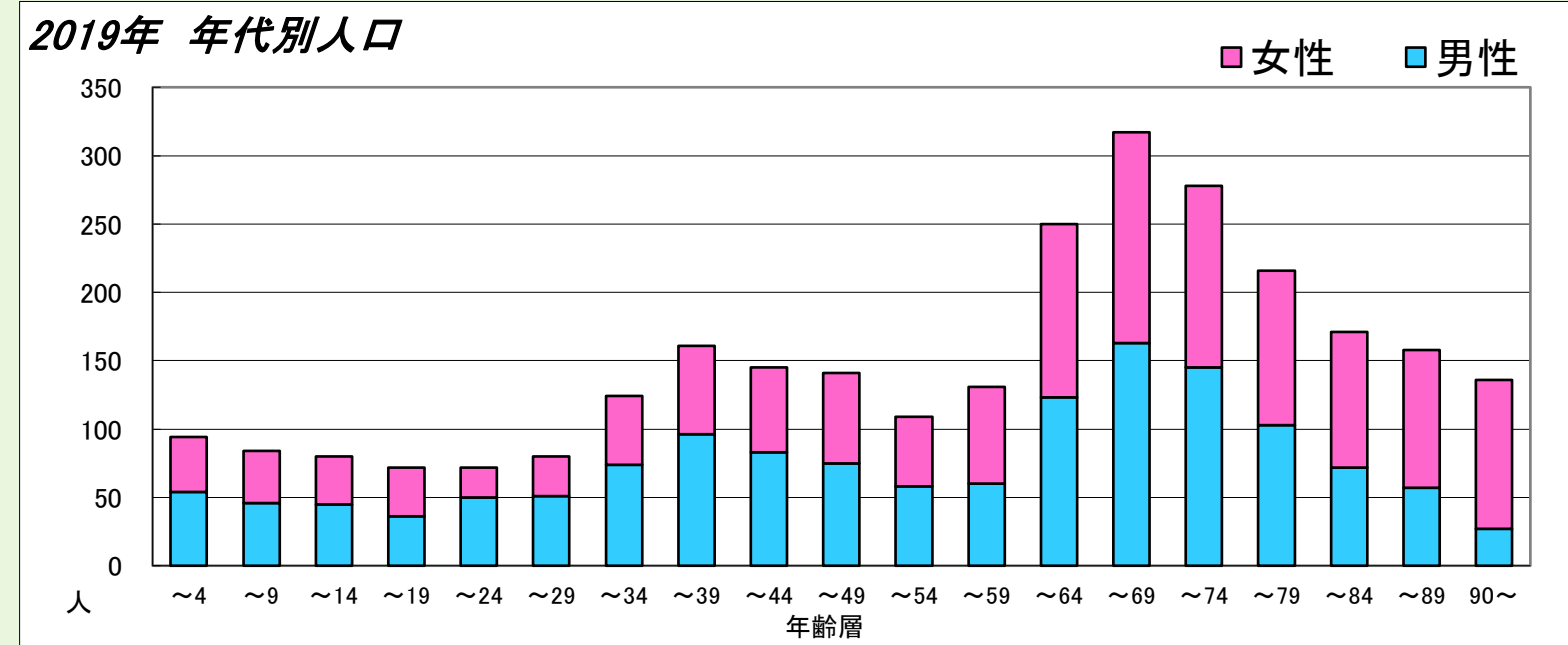
全域

1. コーホート変化率(2014年・2019年より算出)

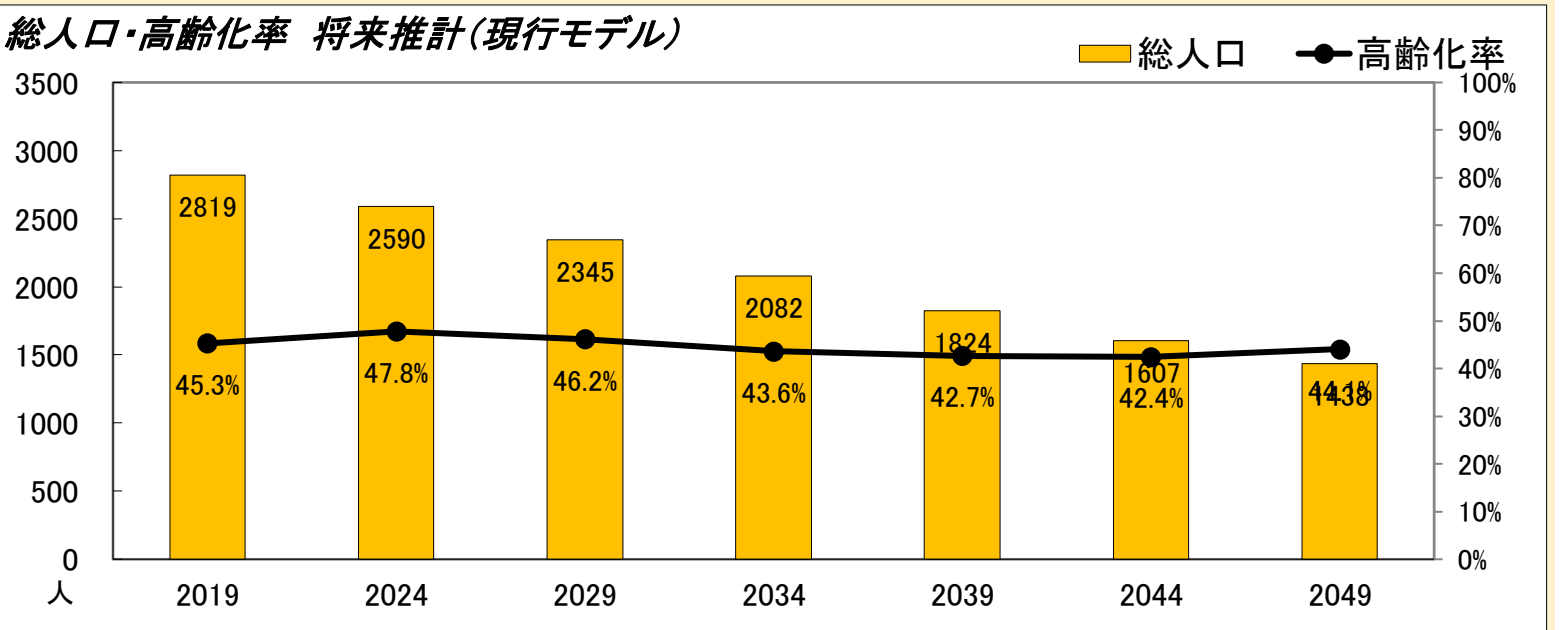
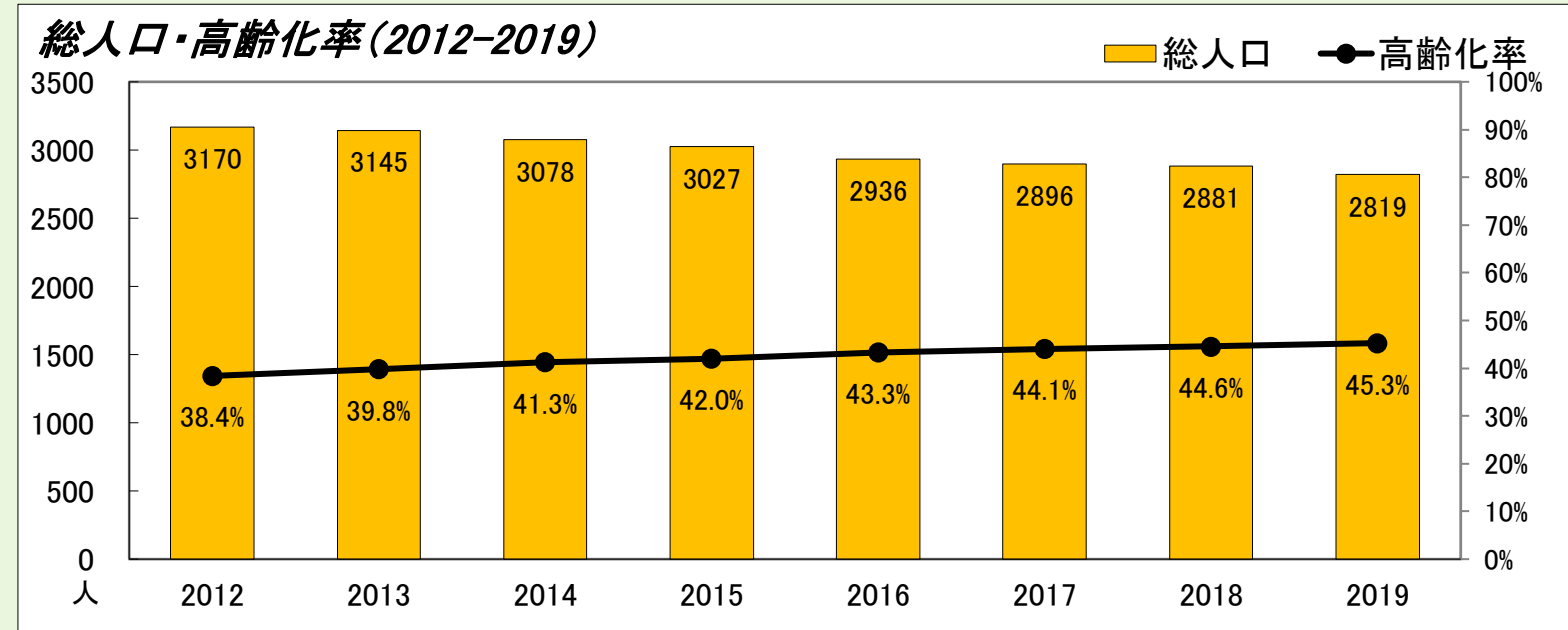


本データは「住民基本台帳(外国人含む)」を基にした「しまねの郷づくり応援サイト(2019年11月29日時点)」で公開されている298地区の2019年までの値及び将来推計値を島根県・市町村・合併前市町村単位で積み上げ算出したものです。

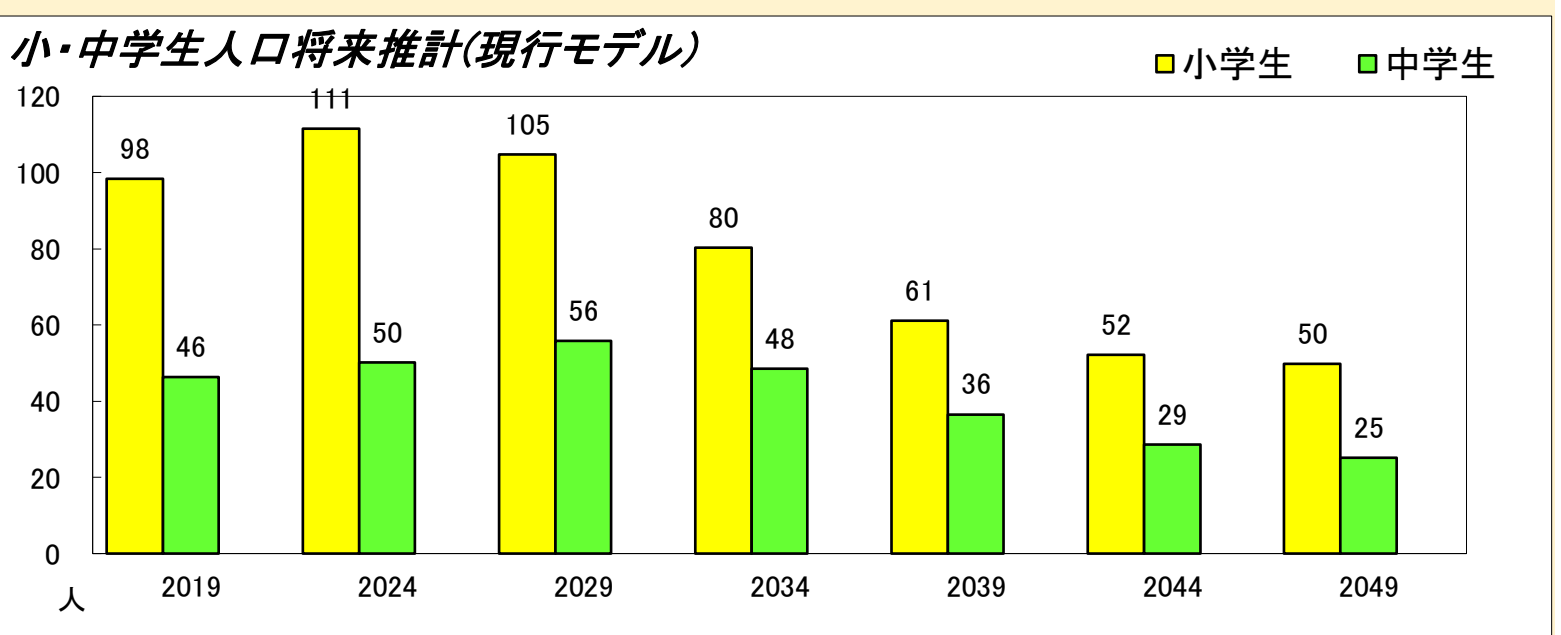
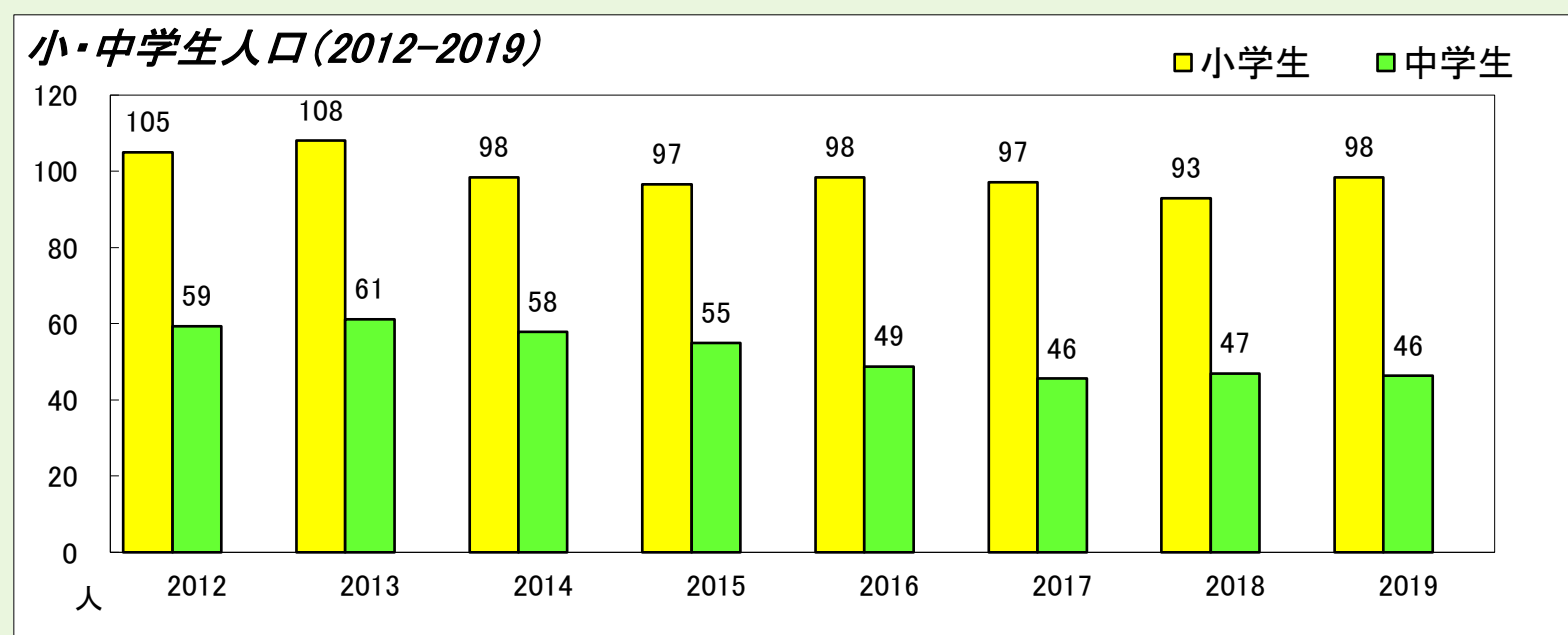
2. 年代別人口



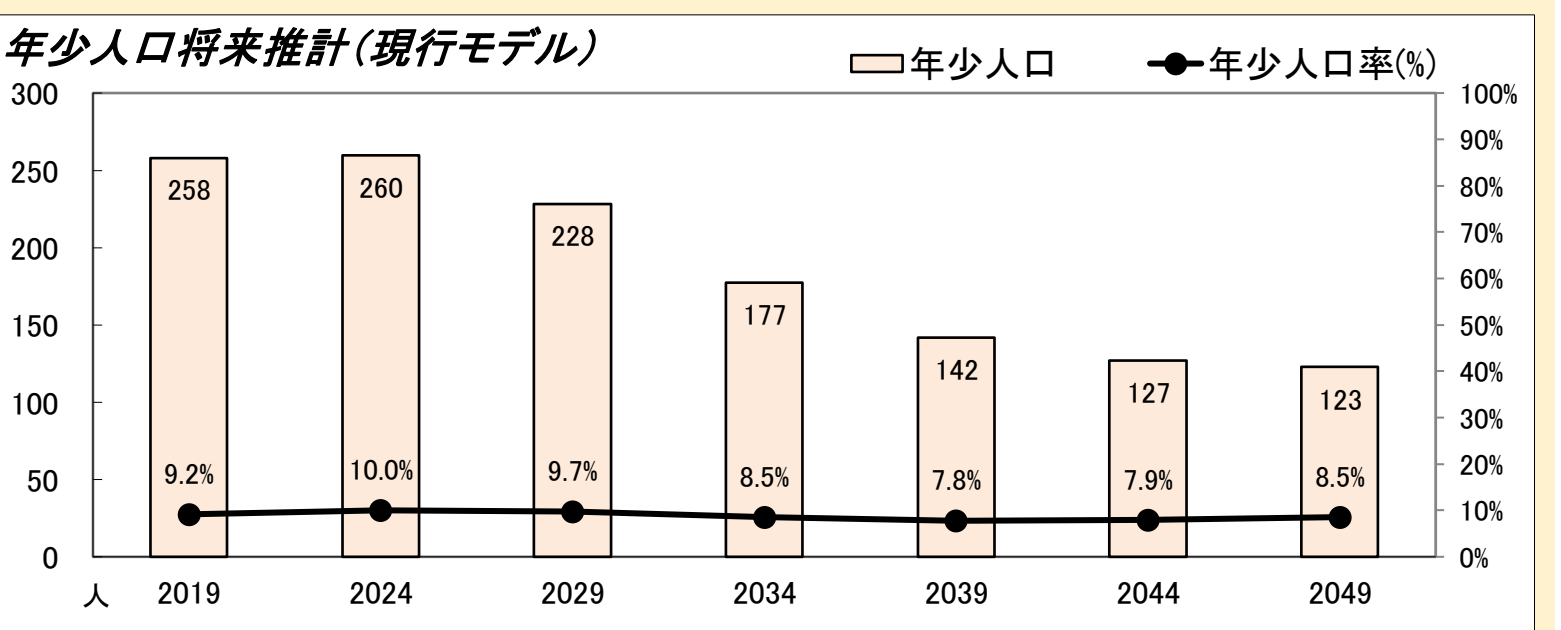
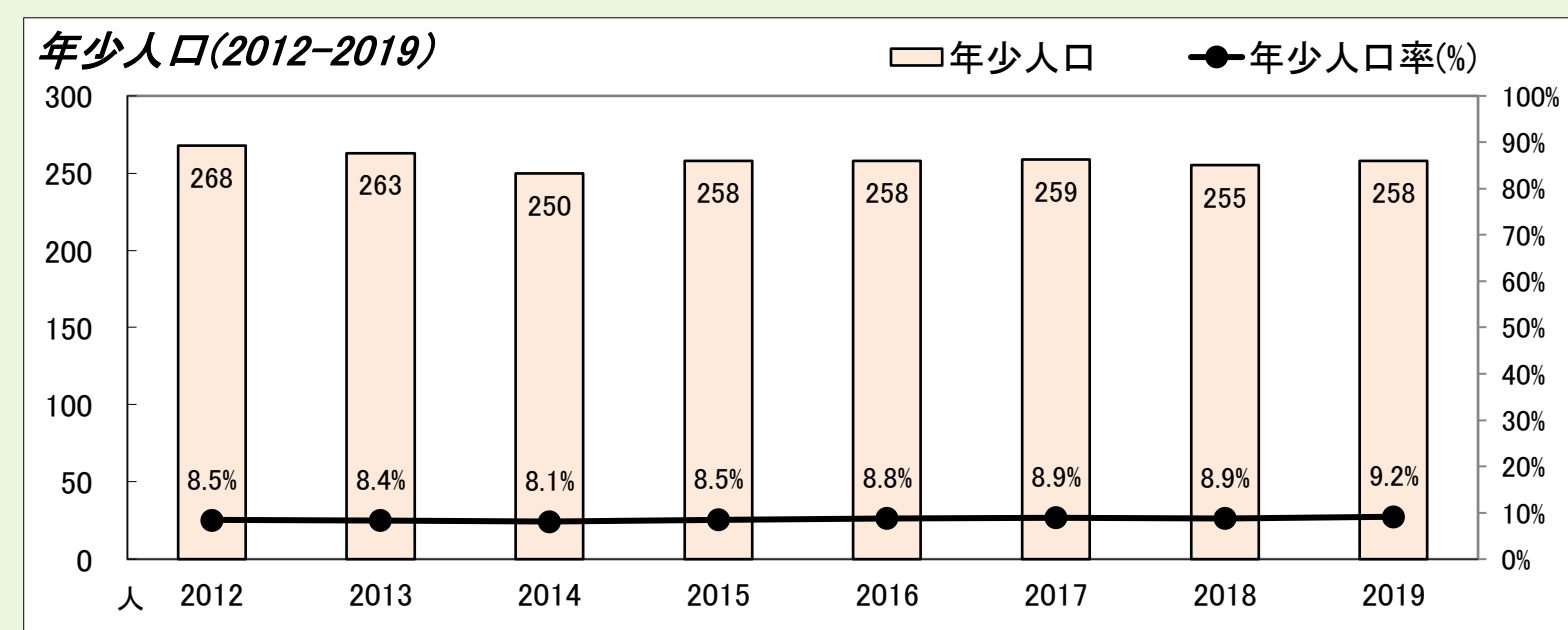
3. 総人口・高齢化率



4. 小学校・中学校の人口



5. 年少人口(0～14歳)



	2012	2013	2014	2015	2016	2017	2018	2019	将来推計	2024	2029	2034	2039	2044	2049
人口増減率(※)	-	-0.8%	-2.1%	-1.7%	-3.0%	-1.4%	-0.5%	-2.2%	-8.1%	-9.5%	-11.2%	-12.4%	-11.9%	-10.5%	
高齢化率	38.4%	39.8%	41.3%	42.0%	43.3%	44.1%	44.6%	45.3%	47.8%	46.2%	43.6%	42.7%	42.4%	44.1%	
後期高齢者比率	23.2%	24.0%	24.1%	23.8%	23.9%	24.2%	23.9%	24.2%	26.7%	31.0%	33.3%	30.7%	26.7%	25.4%	
生産年齢人口率	51.5%	50.2%	49.0%	48.0%	46.8%	45.8%	45.2%	44.3%	39.5%	42.0%	44.9%	46.7%	46.3%	44.1%	
20～30代女性比率	6.6%	6.4%	6.2%	6.1%	6.2%	6.1%	6.2%	5.9%	5.0%	4.1%	3.7%	3.9%	4.4%	4.9%	
若年層率(～14)	8.5%	8.4%	8.1%	8.5%	8.8%	8.9%	8.9%	9.2%	10.0%	9.7%	8.5%	7.8%	7.9%	8.5%	
4歳以下人口比率	2.9%	2.6%	2.8%	3.2%	3.2%	3.3%	3.5%	3.3%	2.9%	2.3%	2.1%	2.2%	2.5%	2.8%	

(※人口増減率における2024年以降は5年間の増減率を表記)

