



都道府県名

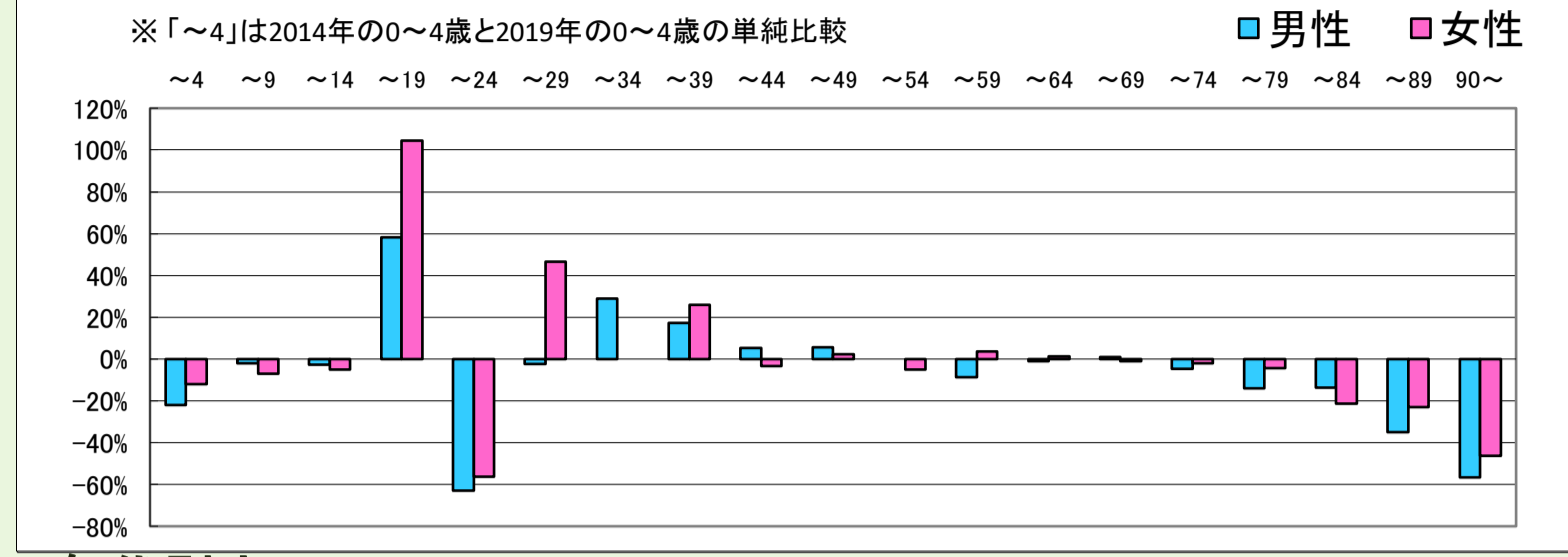
市町村名

島根県

海士町

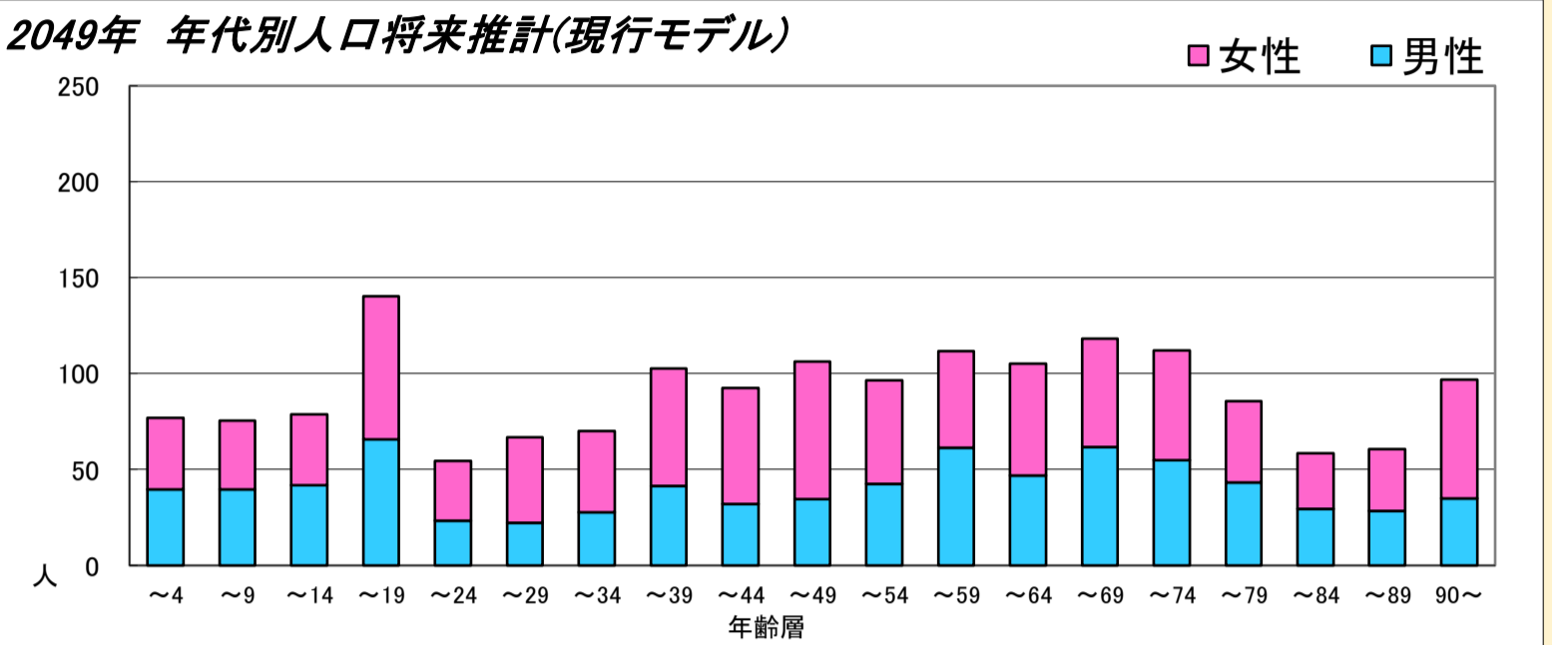
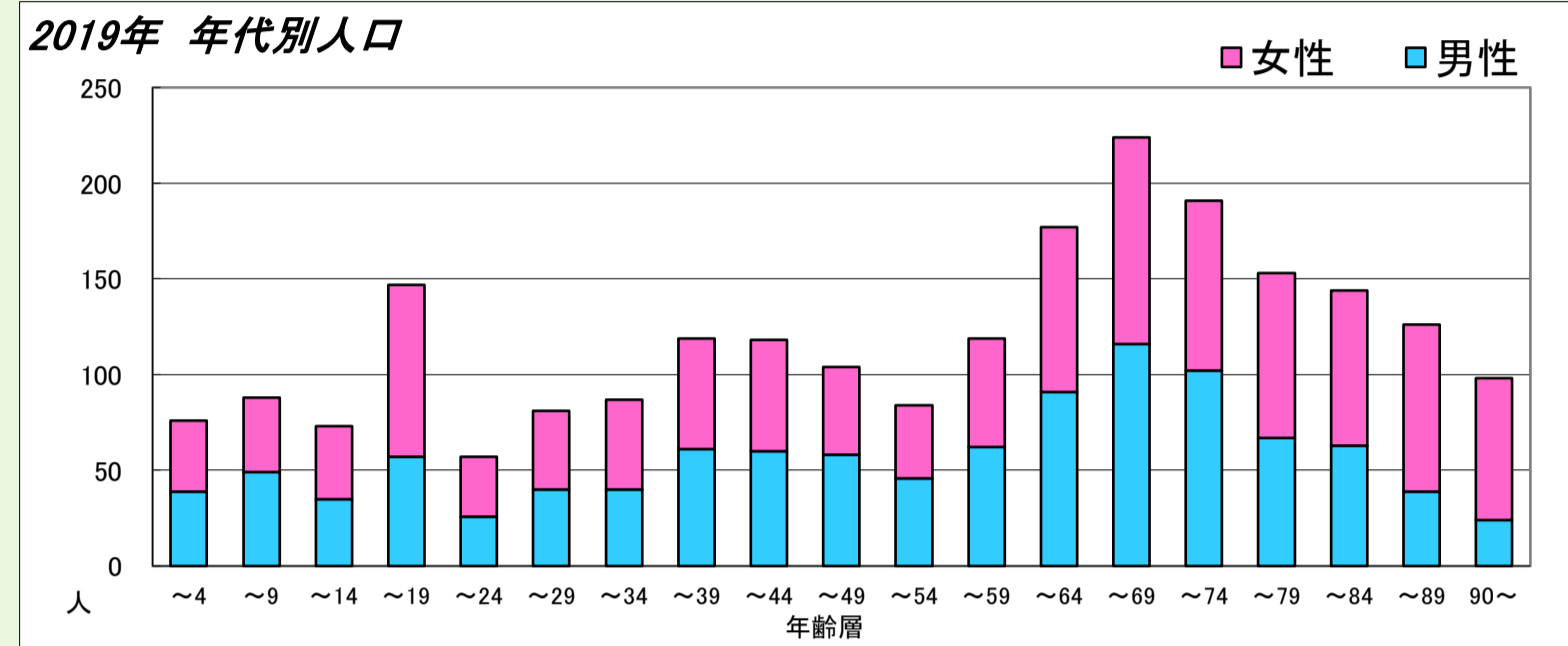
全域

1. コーホート変化率(2014年・2019年より算出)

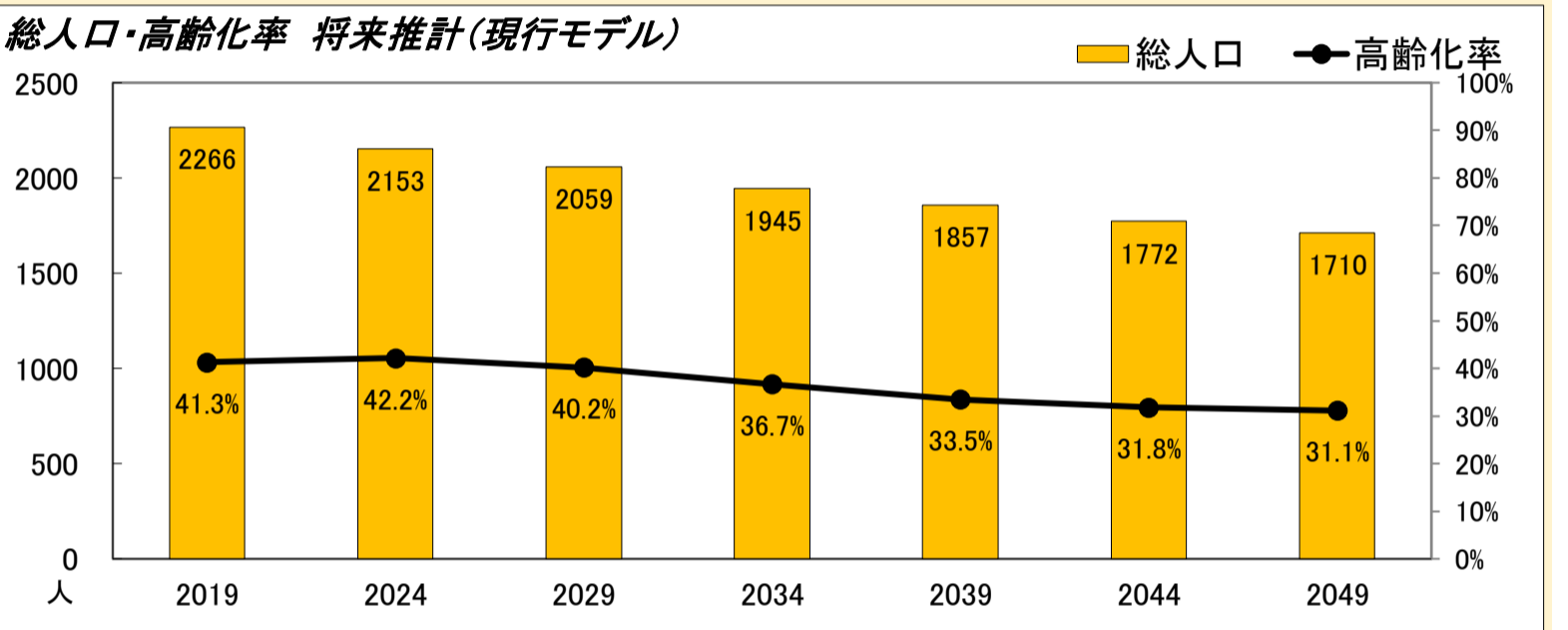
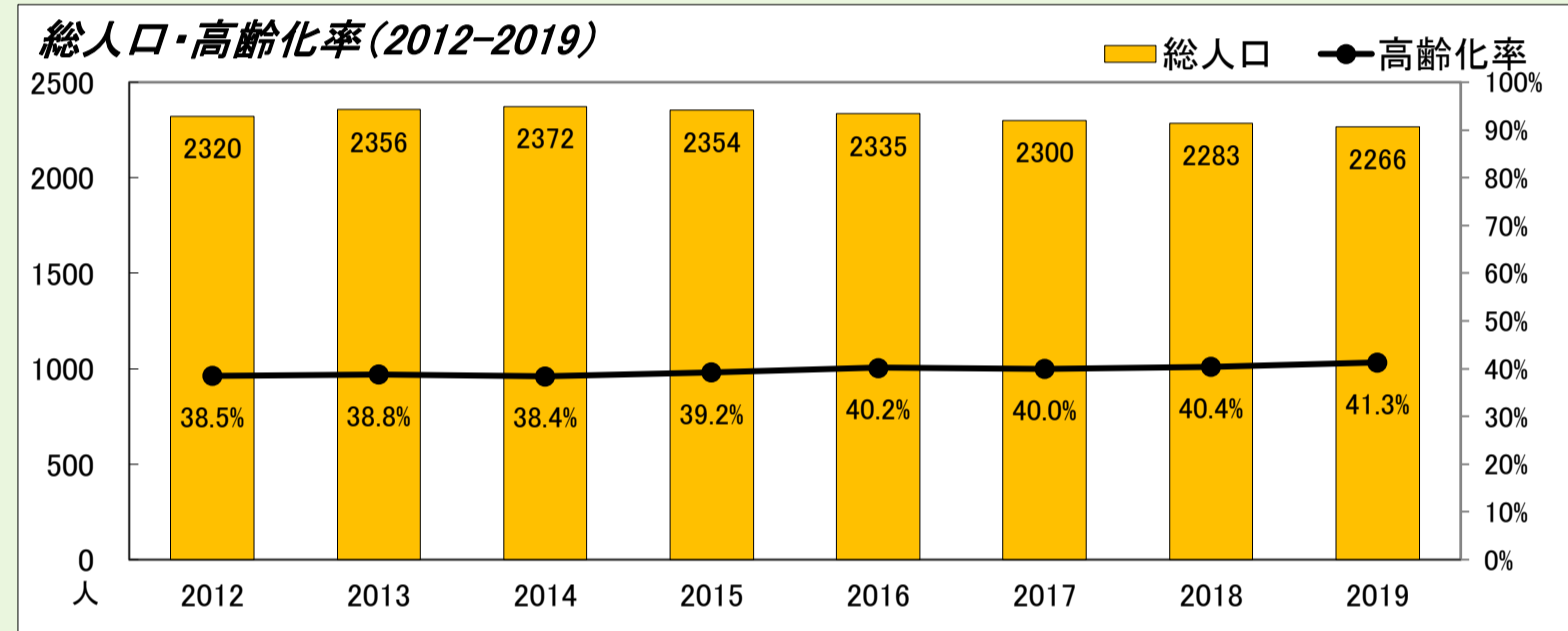


本データは「住民基本台帳(外国人含む)」を基にした「しまねの郷づくり応援サイト(2019年11月29日時点)」で公開されている298地区の2019年までの値及び将来推計値を島根県・市町村・合併前市町村単位で積み上げ算出したものです。

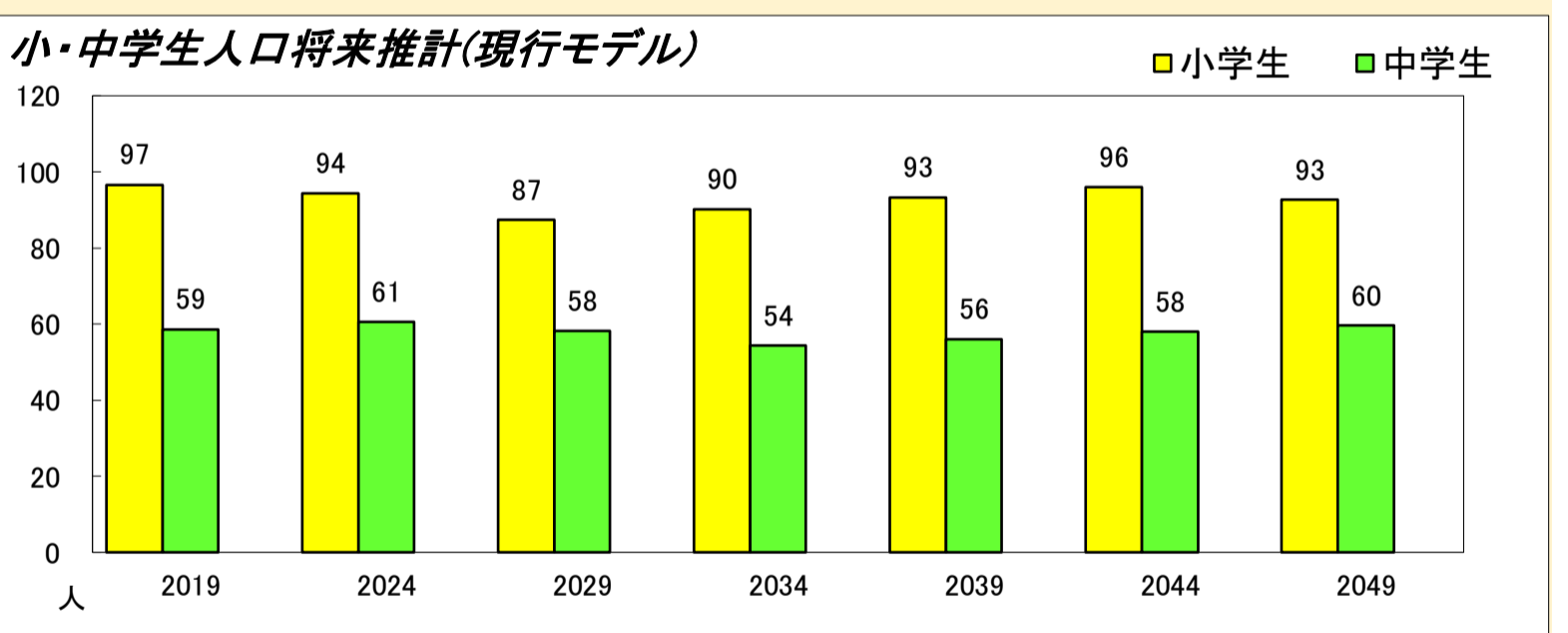
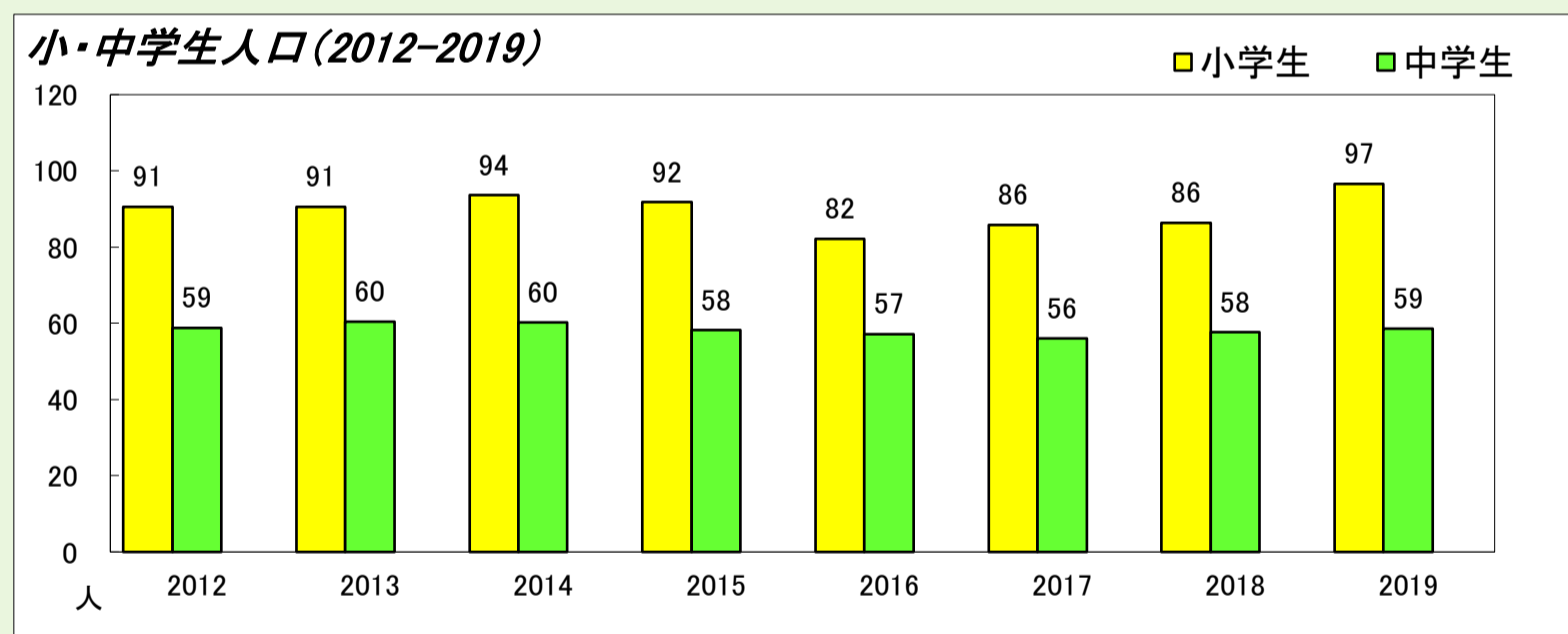
2. 年代別人口



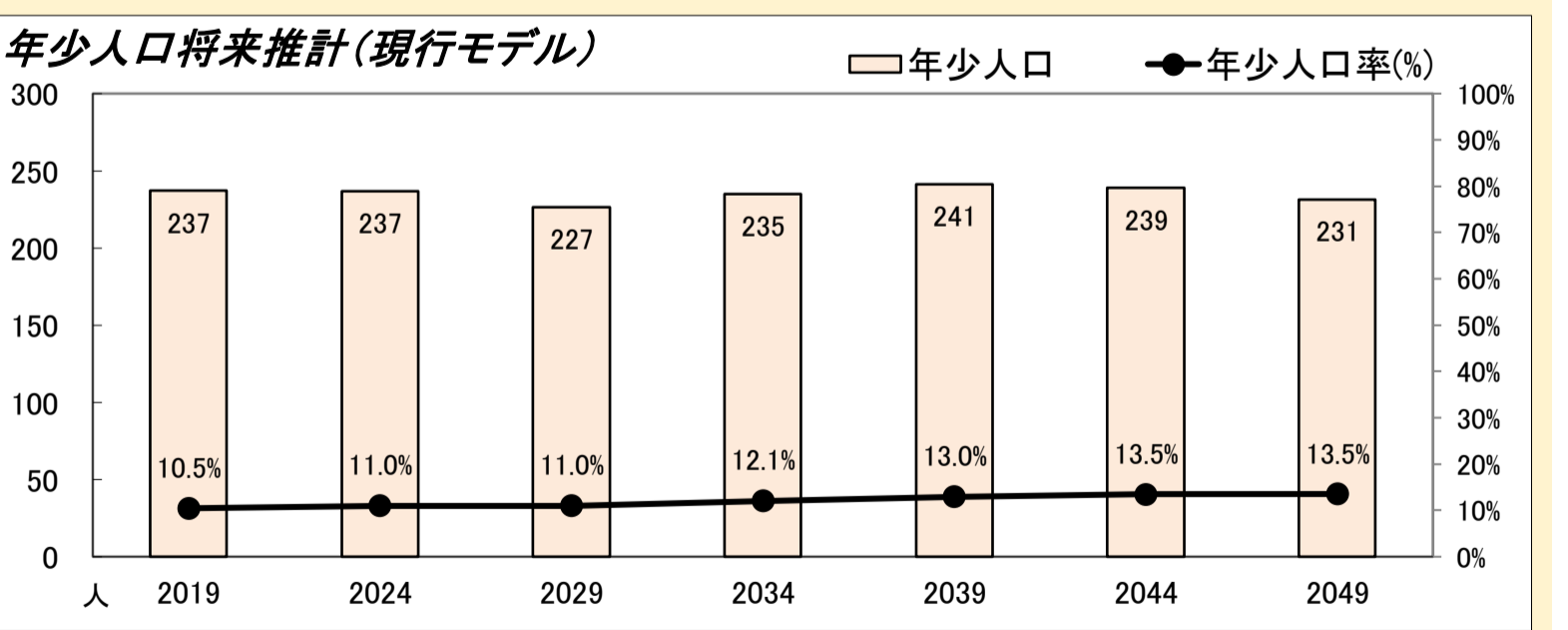
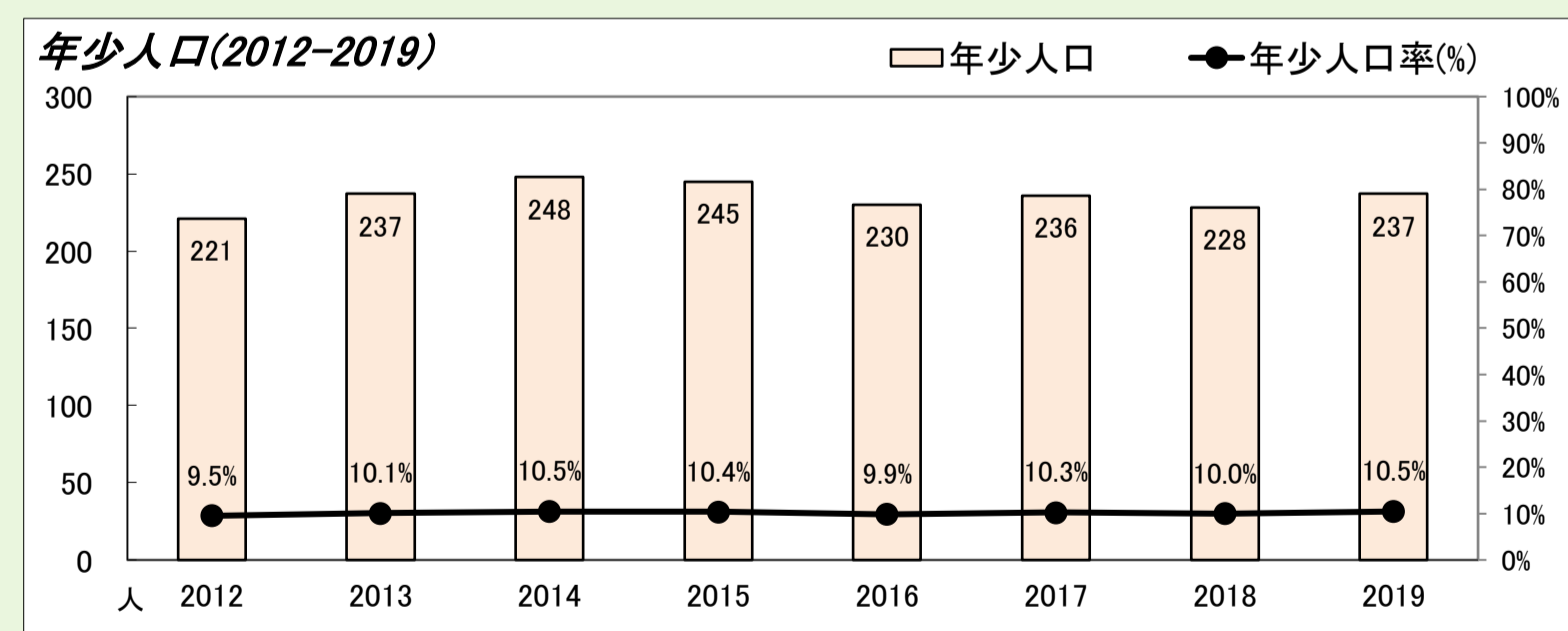
3. 総人口・高齢化率



4. 小学校・中学校の人口



5. 年少人口(0～14歳)



	2012	2013	2014	2015	2016	2017	2018	2019	将来推計	2024	2029	2034	2039	2044	2049
人口増減率(※)	-	1.6%	0.7%	-0.8%	-0.8%	-1.5%	-0.7%	-0.7%	-5.0%	-4.4%	-5.5%	-4.5%	-4.6%	-3.5%	
高齢化率	38.5%	38.8%	38.4%	39.2%	40.2%	40.0%	40.4%	41.3%	42.2%	40.2%	36.7%	33.5%	31.8%	31.1%	
後期高齢者比率	24.1%	23.2%	23.0%	22.7%	22.9%	22.3%	22.7%	23.0%	23.9%	26.1%	26.6%	24.0%	19.9%	17.7%	
生産年齢人口率	49.6%	48.6%	48.1%	47.2%	46.0%	45.4%	45.2%	44.3%	44.1%	46.9%	48.9%	50.3%	51.5%	51.9%	
20～30代女性比率	6.6%	6.9%	7.6%	7.5%	7.5%	7.6%	7.2%	7.8%	8.6%	9.2%	10.2%	10.8%	10.4%	10.5%	
若年年齢率(～14)	9.5%	10.1%	10.5%	10.4%	9.9%	10.3%	10.0%	10.5%	11.0%	11.0%	12.1%	13.0%	13.5%	13.5%	
4歳以下人口比率	3.0%	3.7%	3.9%	3.9%	4.0%	4.0%	3.7%	3.4%	3.7%	3.9%	4.4%	4.6%	4.5%	4.5%	

(※人口増減率における2024年以降は5年間の増減率を表記)

