



都道府県名

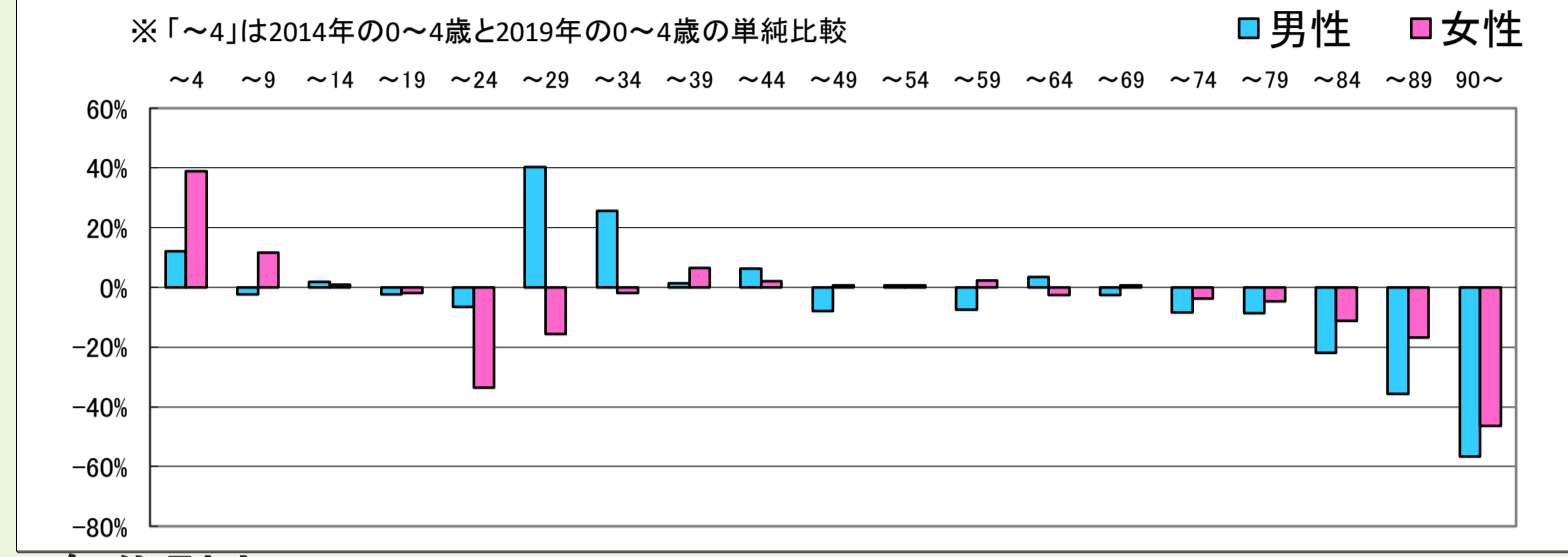
市町村名

島根県

吉賀町

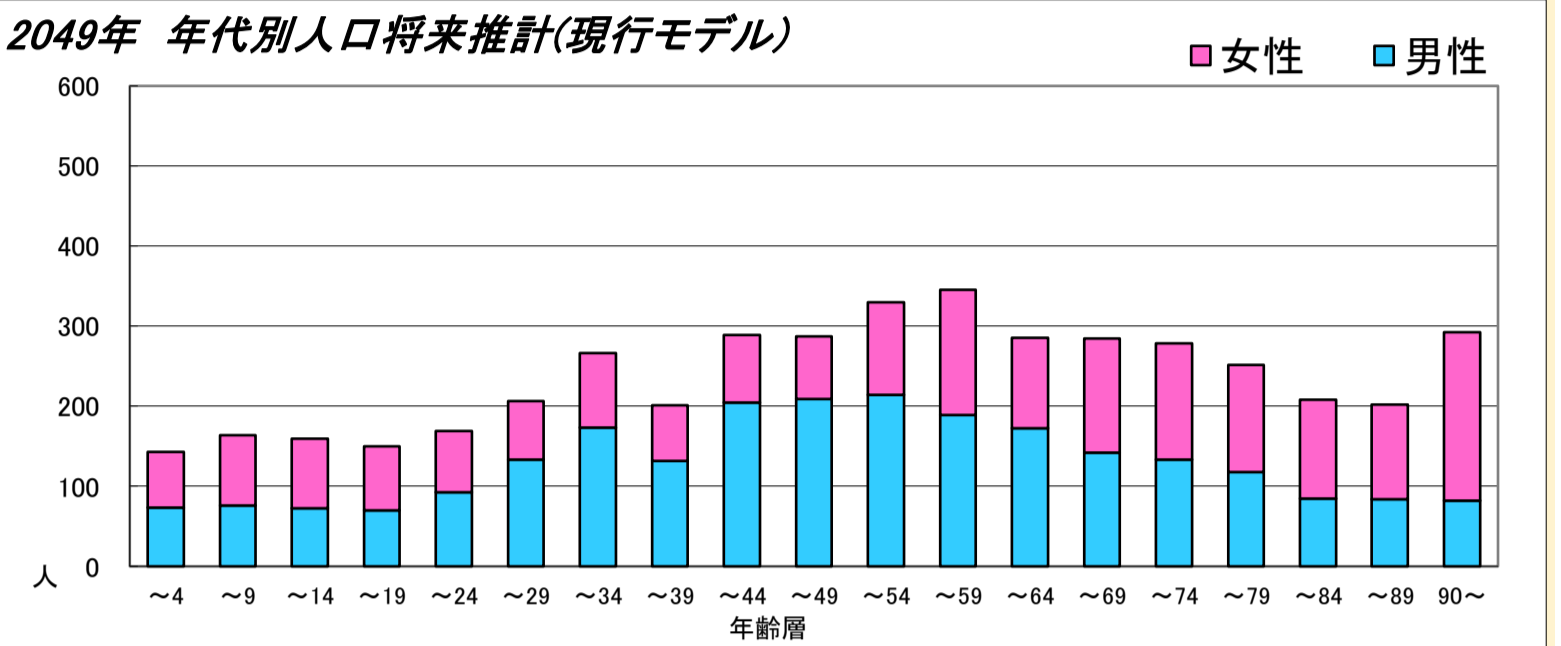
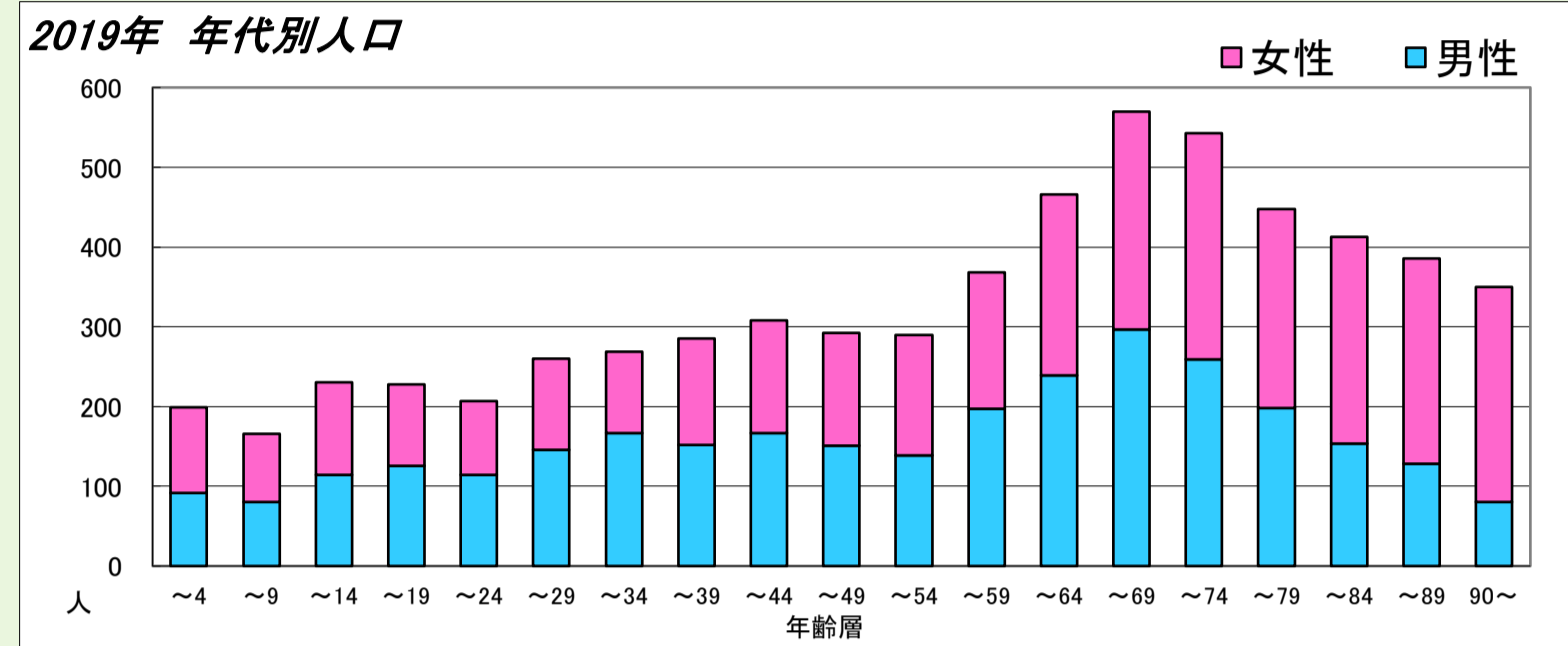
全域

1. コーホート変化率(2014年・2019年より算出)

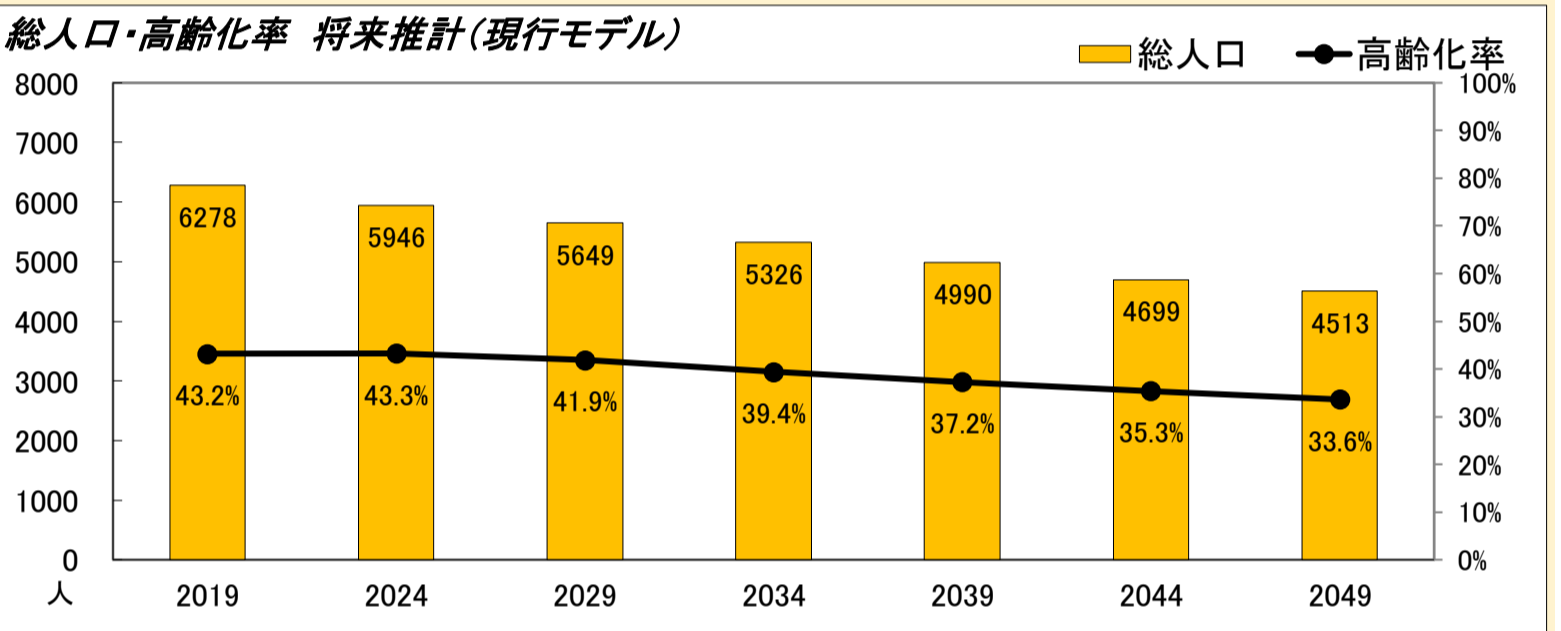
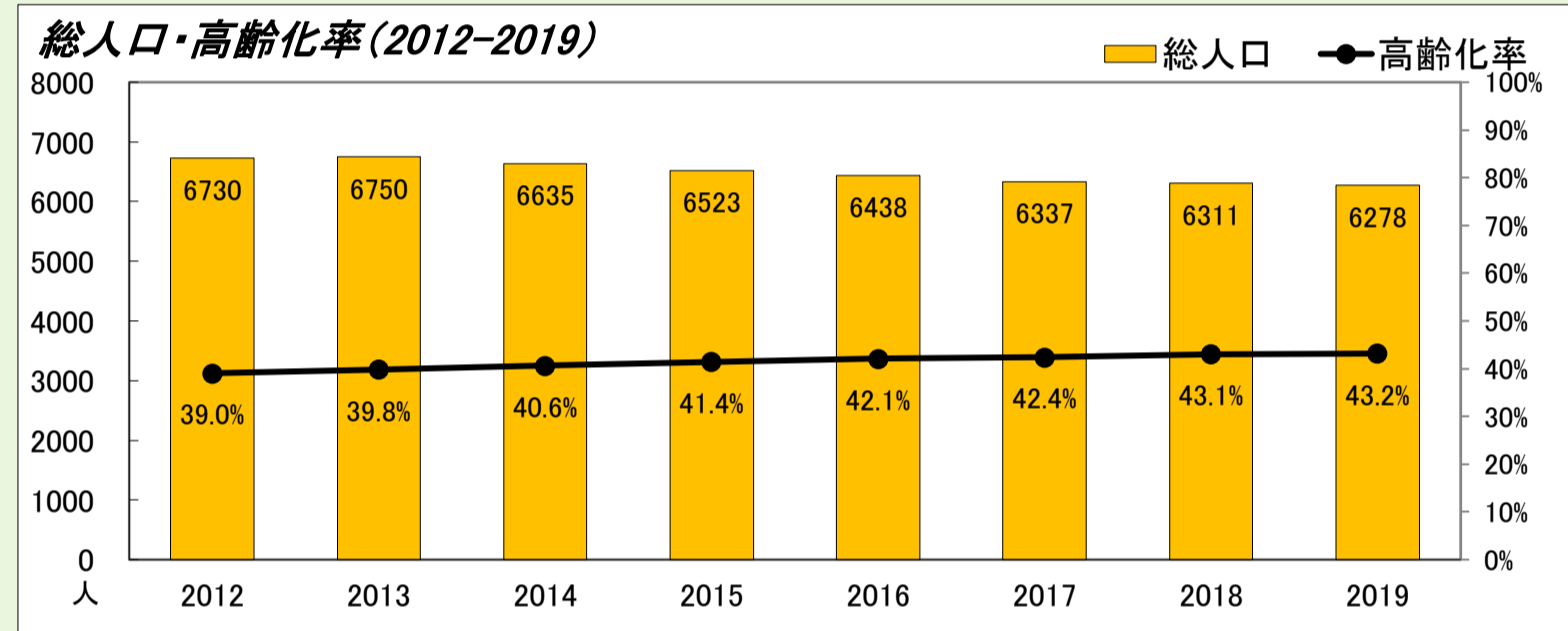


本データは「住民基本台帳(外国人含む)」を基にした「しまねの郷づくり応援サイト(2019年11月29日時点)」で公開されている298地区の2019年までの値及び将来推計値を島根県・市町村・合併前市町村単位で積み上げ算出したものです。

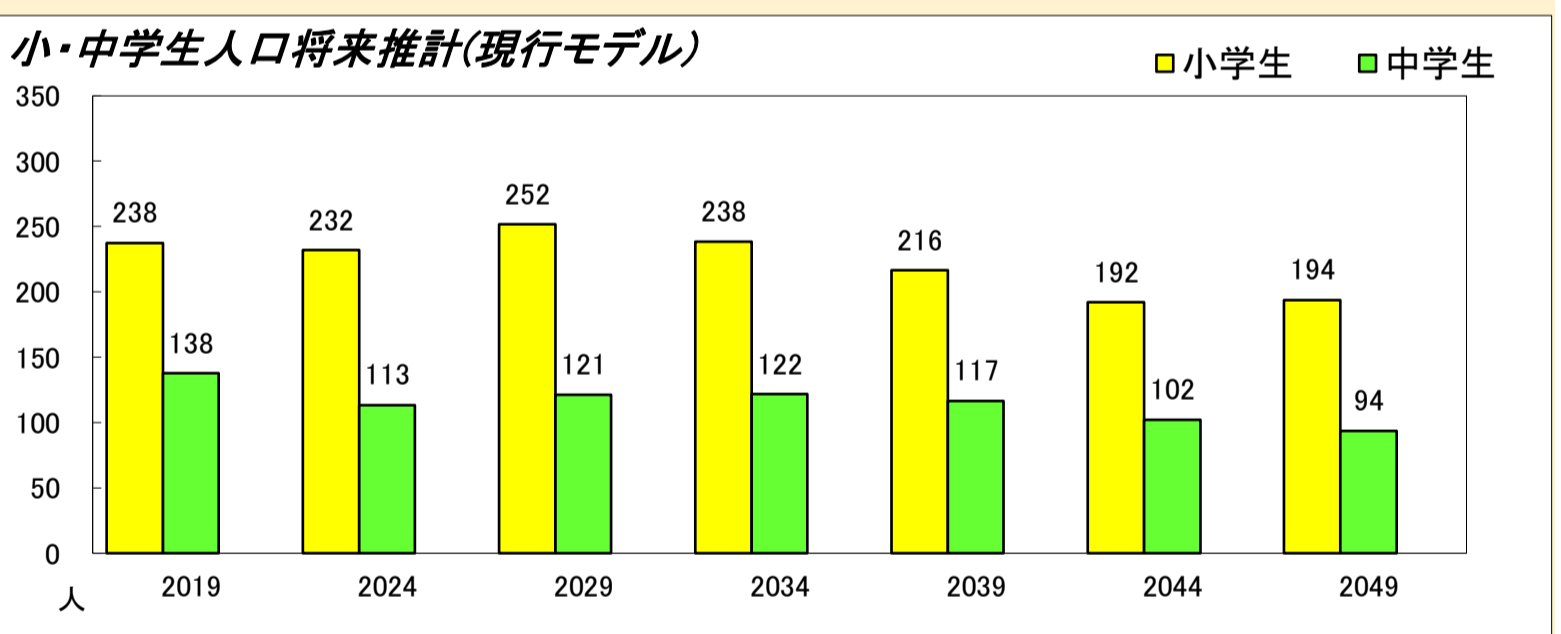
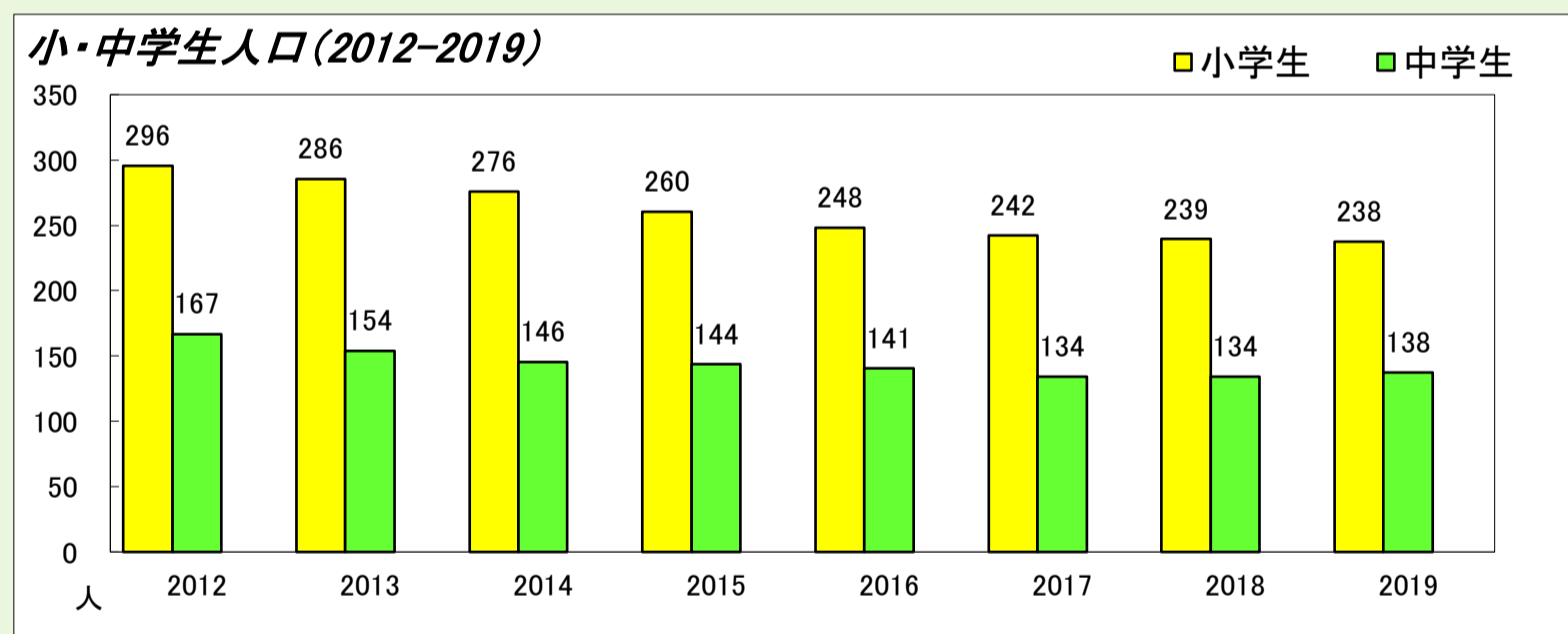
2. 年代別人口



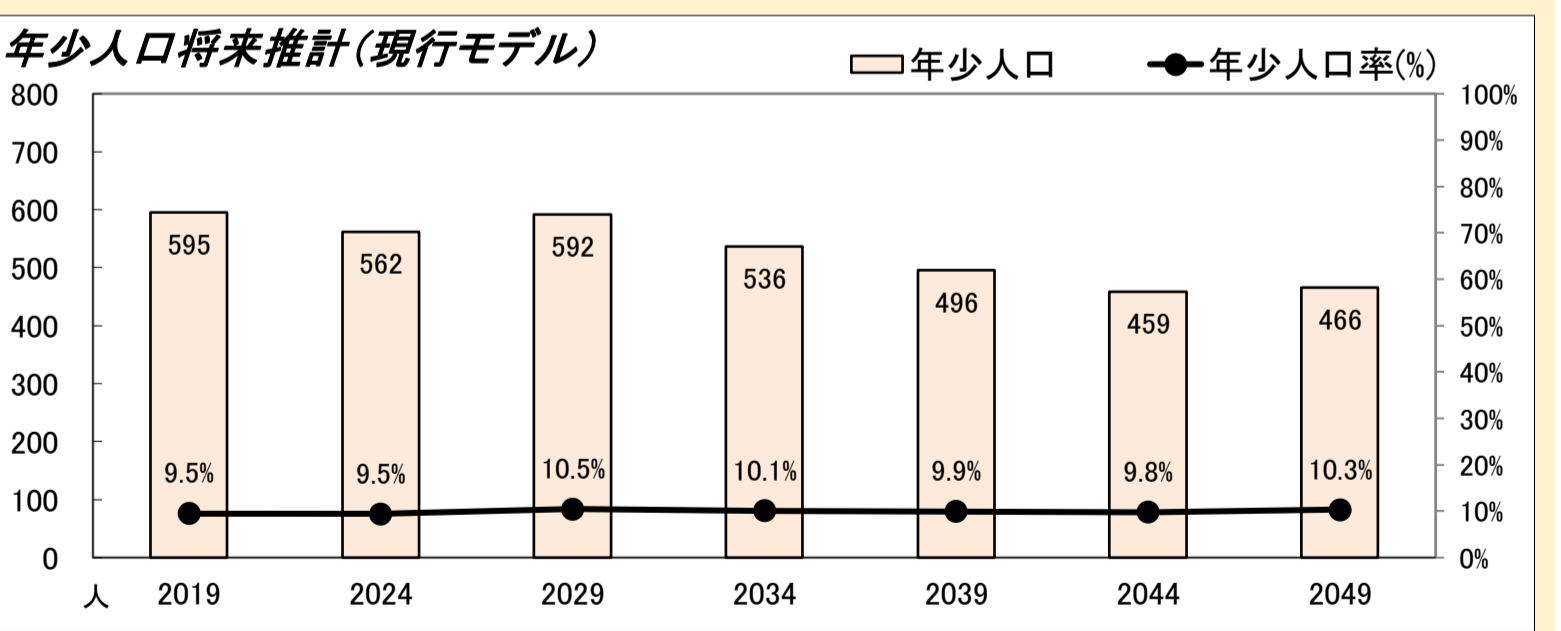
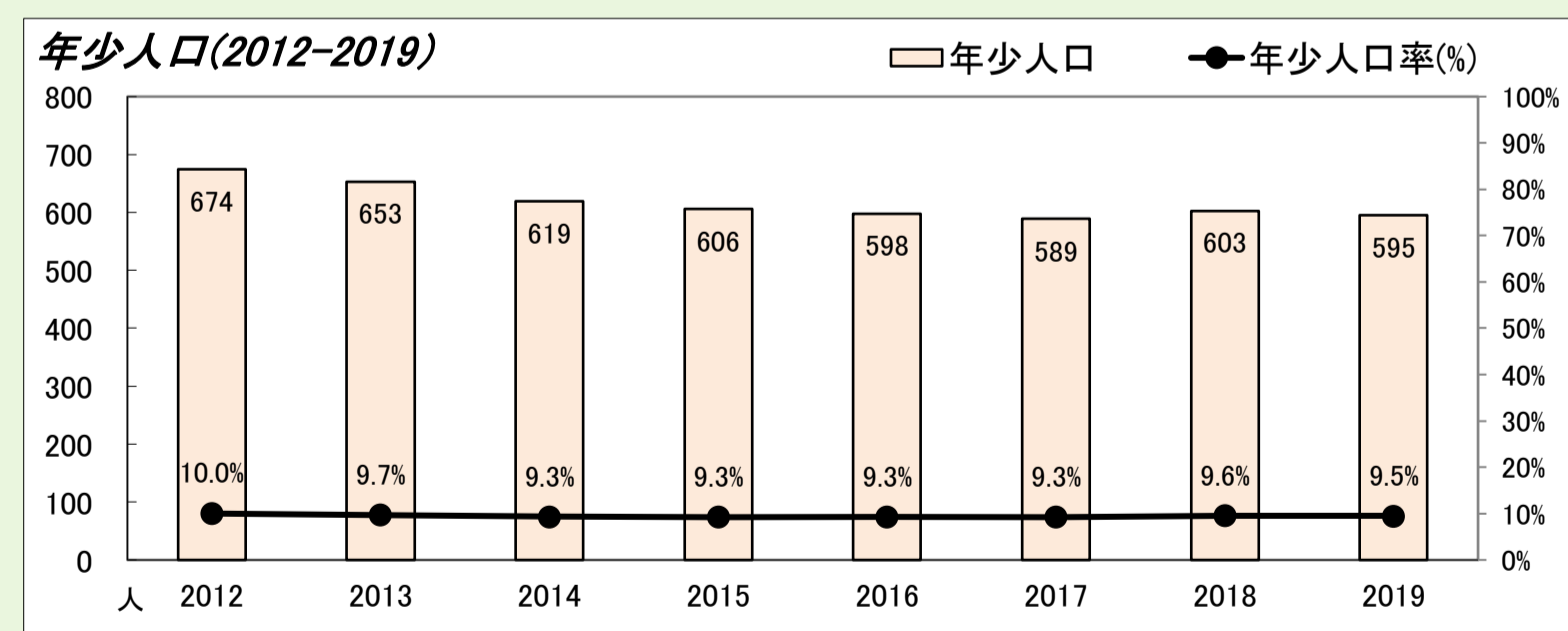
3. 総人口・高齢化率



4. 小学校・中学校の人口



5. 年少人口(0～14歳)



	2012	2013	2014	2015	2016	2017	2018	2019	将来推計	2024	2029	2034	2039	2044	2049
人口増減率(※)	-	0.3%	-1.7%	-1.7%	-1.3%	-1.6%	-0.4%	-0.5%	-5.3%	-5.0%	-5.7%	-6.3%	-5.8%	-4.0%	
高齢化率	39.0%	39.8%	40.6%	41.4%	42.1%	42.4%	43.1%	43.2%	43.3%	41.9%	39.4%	37.2%	35.3%	33.6%	
後期高齢者比率	24.9%	25.3%	24.7%	24.8%	25.0%	25.3%	25.4%	25.4%	26.5%	27.7%	27.7%	26.2%	23.3%	21.1%	
生産年齢人口率	48.7%	48.4%	47.9%	47.3%	46.8%	46.3%	45.5%	45.7%	44.5%	45.0%	47.9%	49.9%	51.9%	53.5%	
20～30代女性比率	6.5%	7.3%	7.6%	7.6%	7.4%	7.2%	6.9%	7.0%	6.6%	6.8%	5.8%	5.9%	6.4%	6.9%	
若年層率(～14)	10.0%	9.7%	9.3%	9.3%	9.3%	9.3%	9.6%	9.5%	9.5%	10.5%	10.1%	9.9%	9.8%	10.3%	
4歳以下人口比率	2.7%	2.6%	2.4%	2.6%	2.9%	2.9%	3.2%	3.2%	3.0%	3.1%	2.6%	2.7%	3.0%	3.2%	

(※人口増減率における2024年以降は5年間の増減率を表記)

