

島根県・市町村・合併前市町村単位 積み上げ算出シート

MOUNTAINOUS REGION RESEARCH CENTER

島根県 中山間地域研究センター



都道府県名

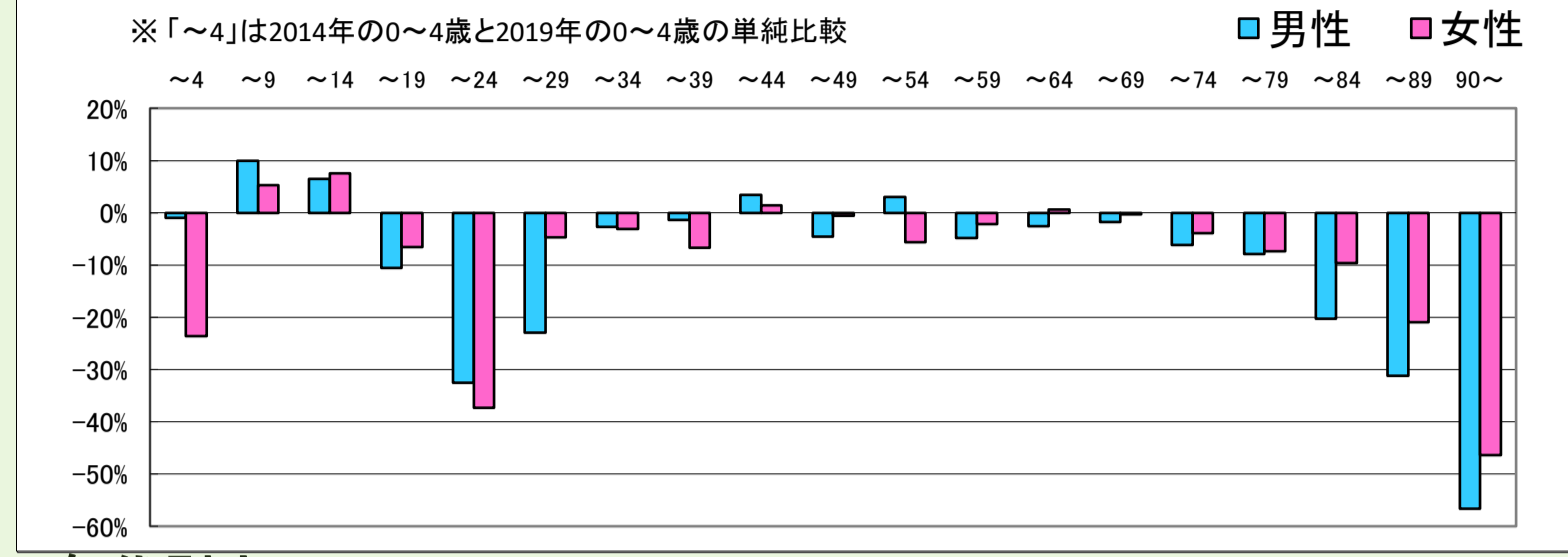
市町村名

島根県

津和野町

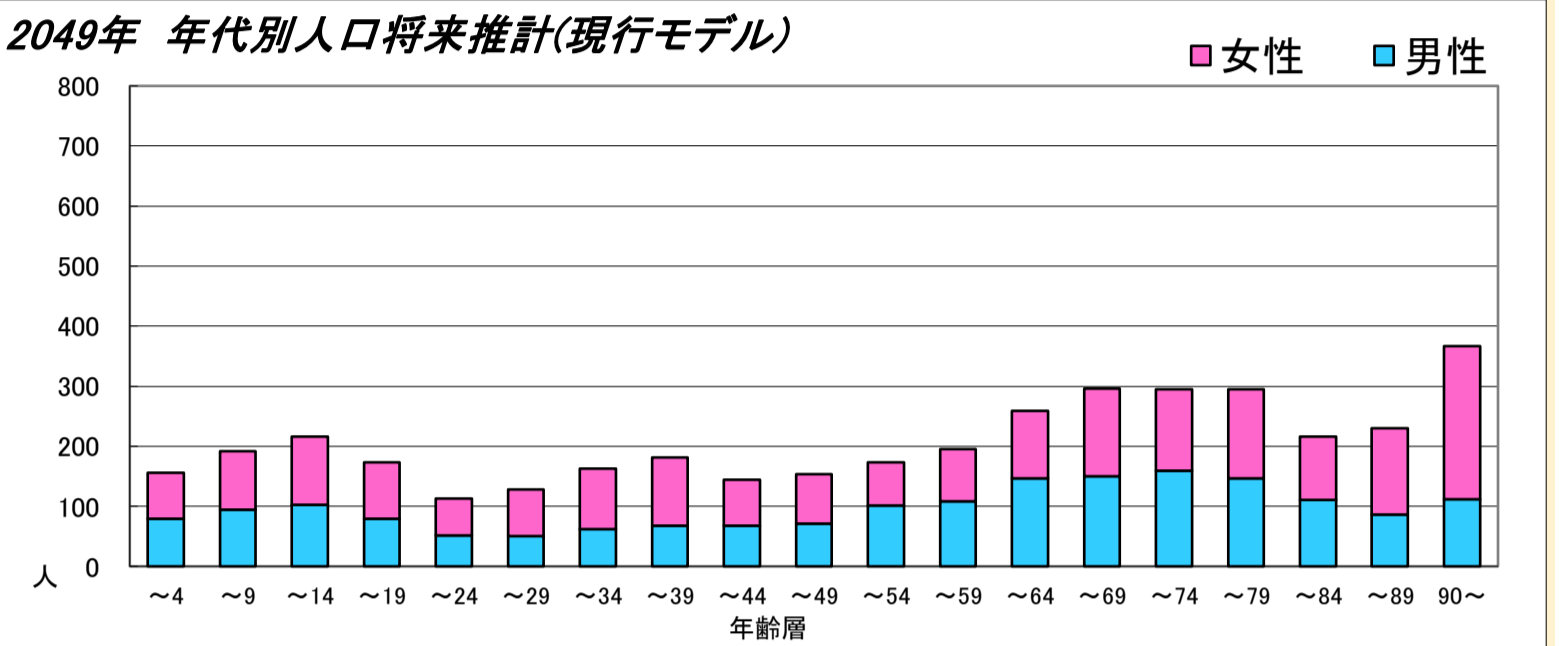
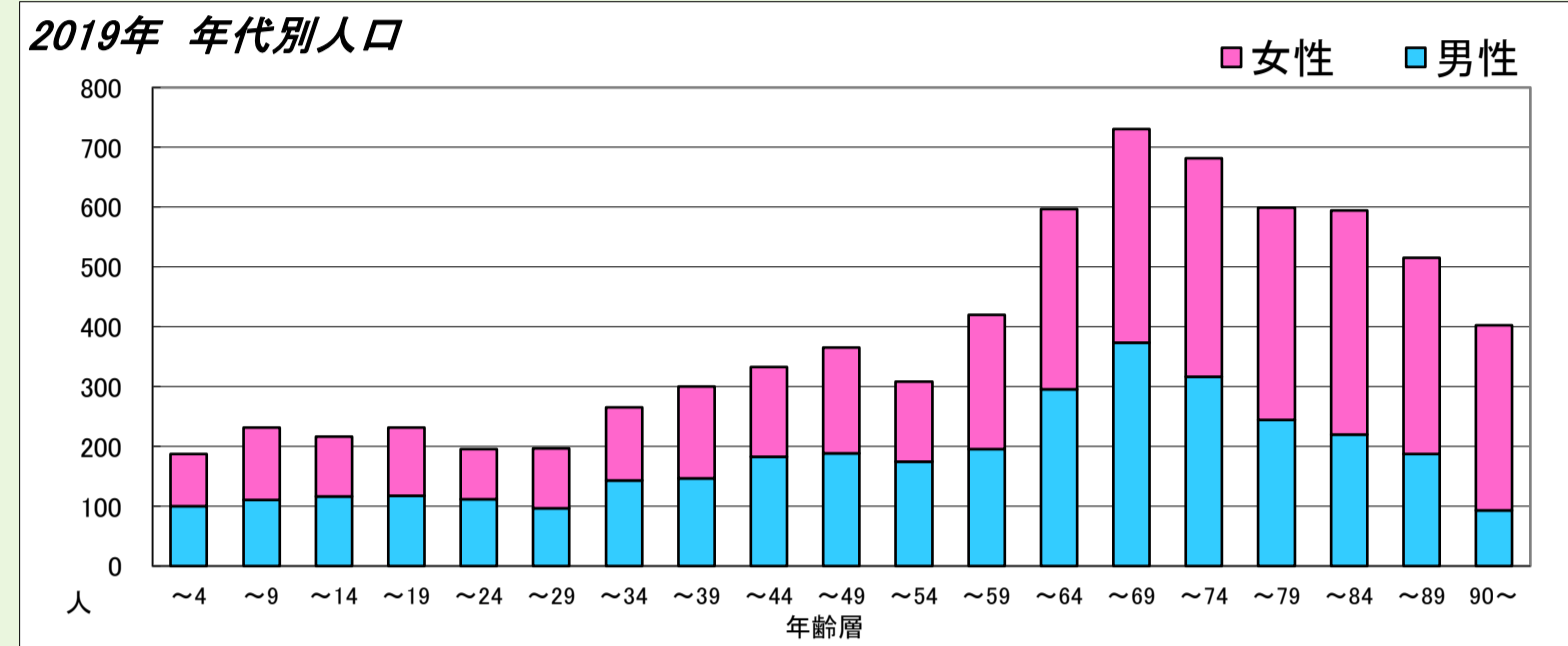
全域

1. コーホート変化率(2014年・2019年より算出)

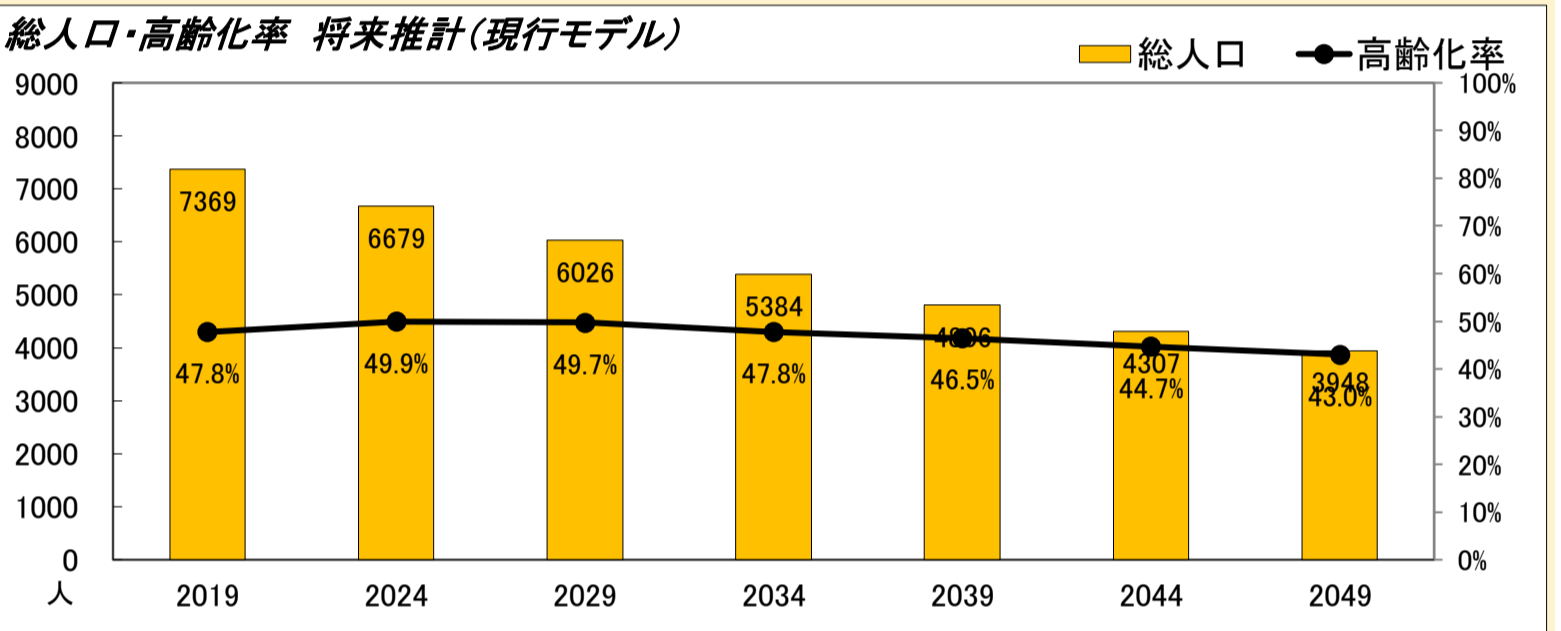
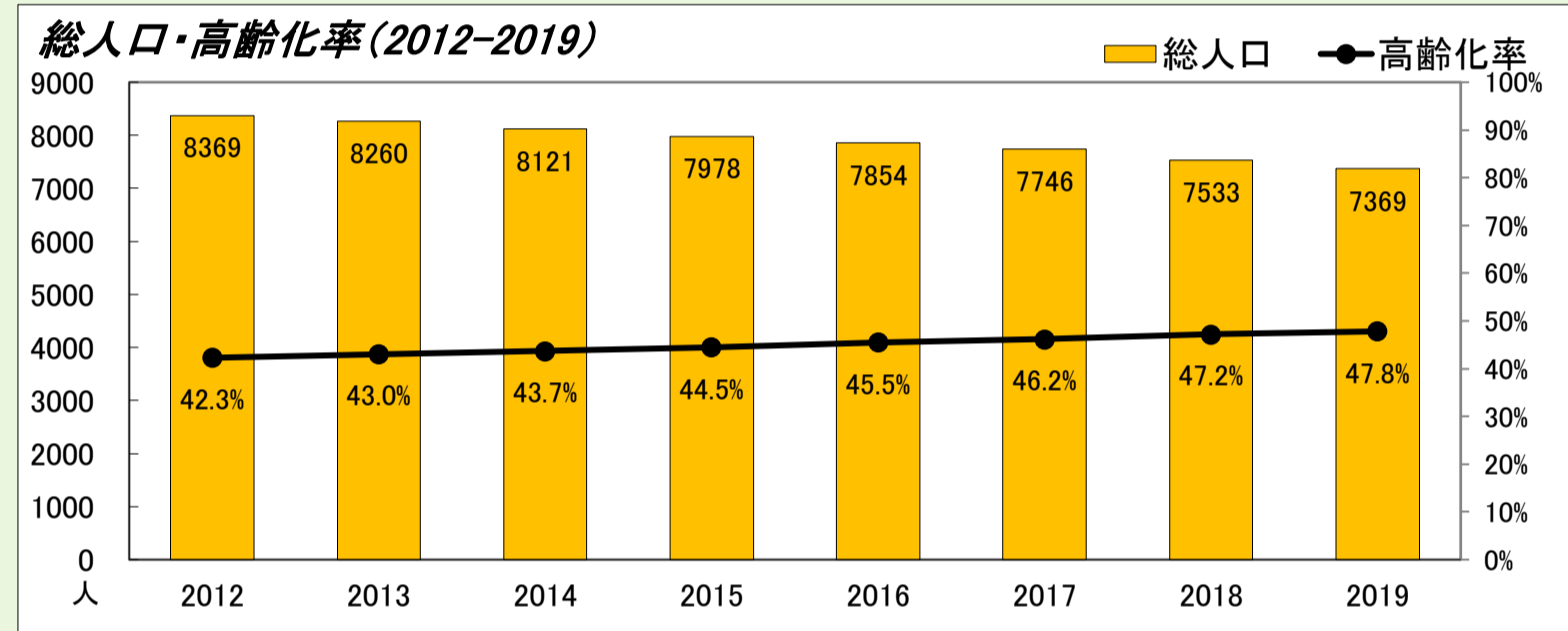


本データは「住民基本台帳(外国人含む)」を基にした「しまねの郷づくり応援サイト(2019年11月29日時点)」で公開されている298地区の2019年までの値及び将来推計値を島根県・市町村・合併前市町村単位で積み上げ算出したものです。

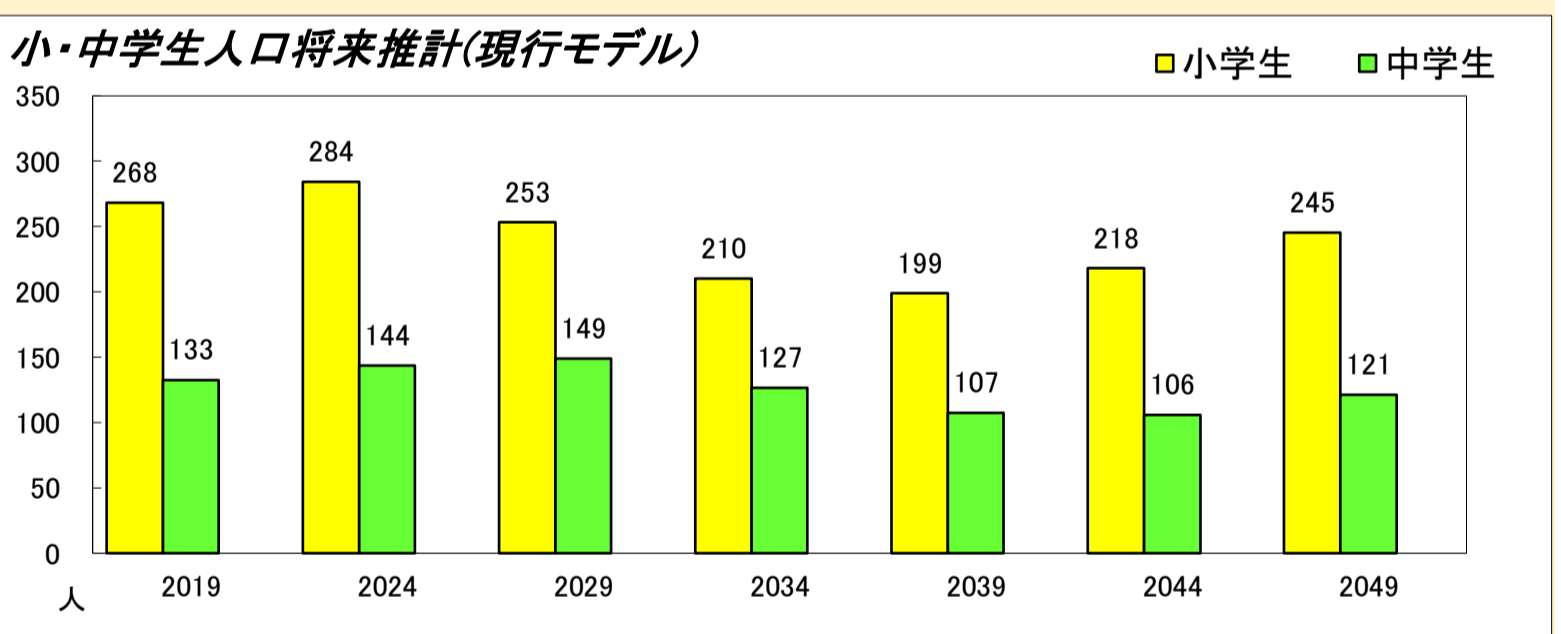
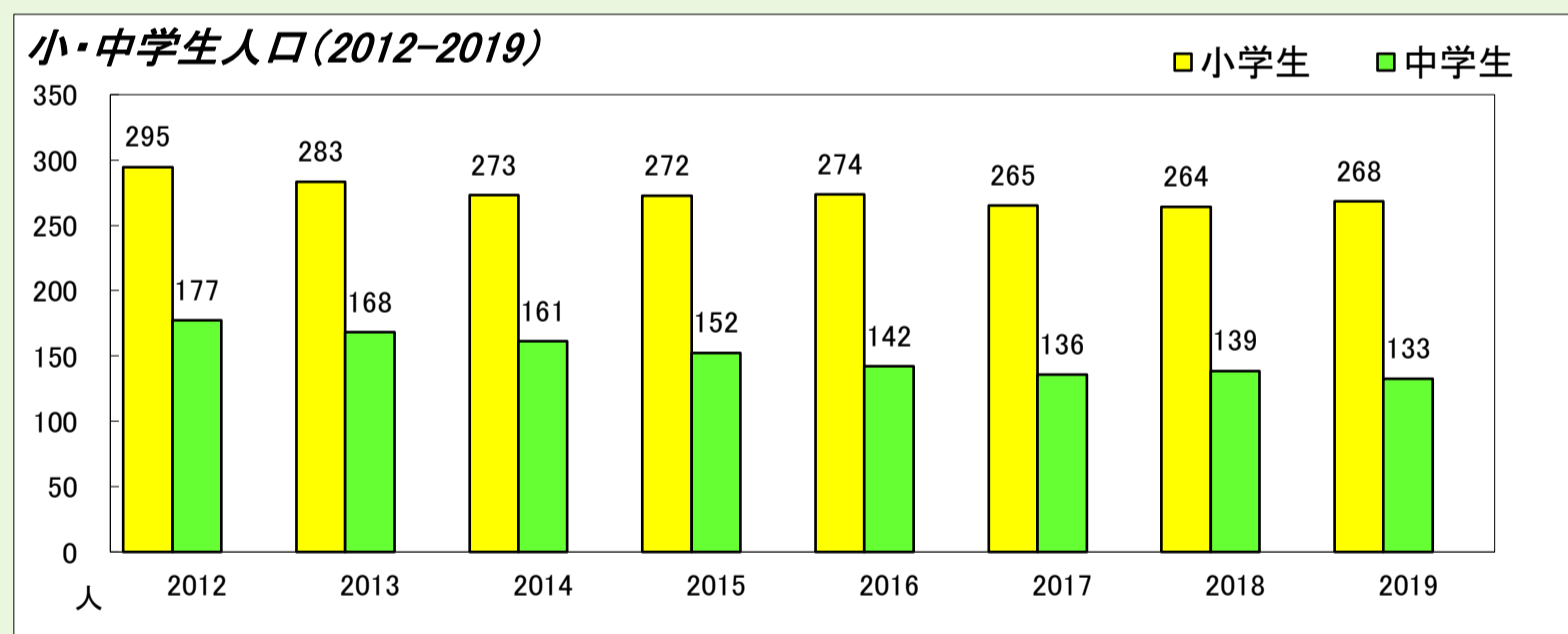
2. 年代別人口



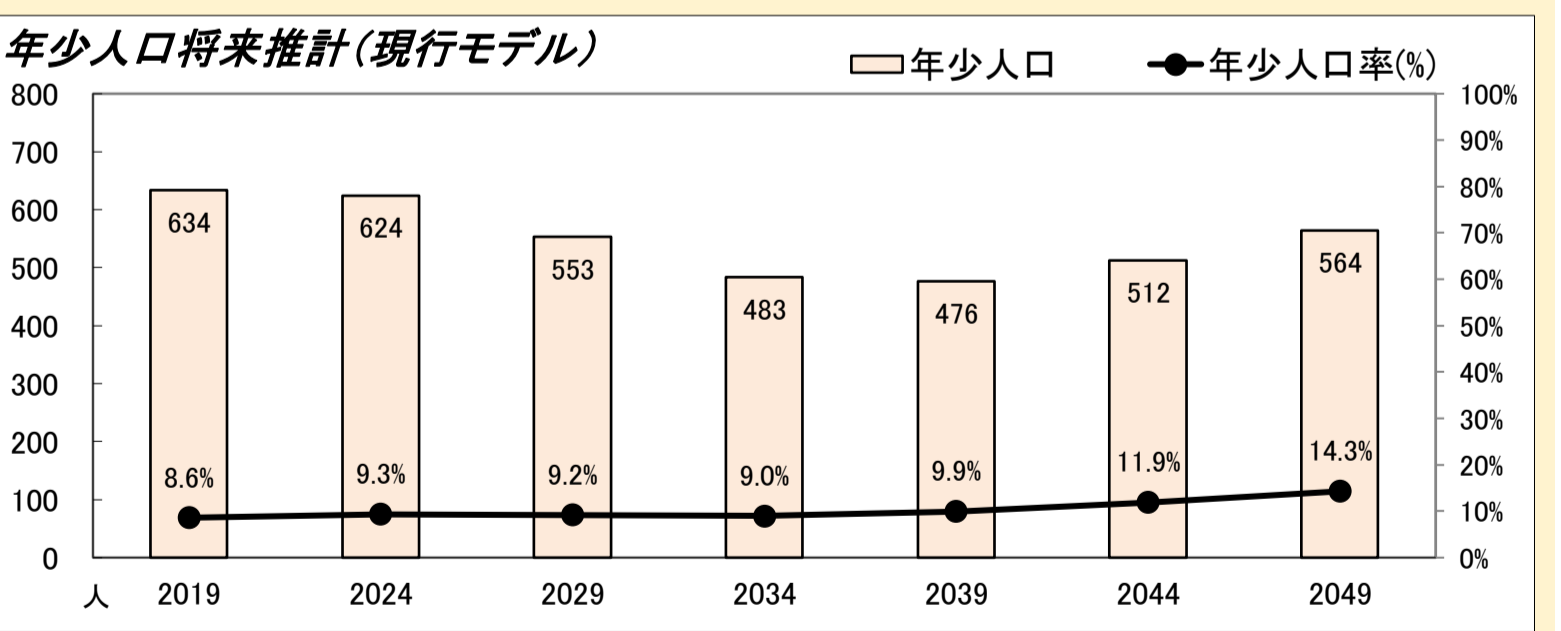
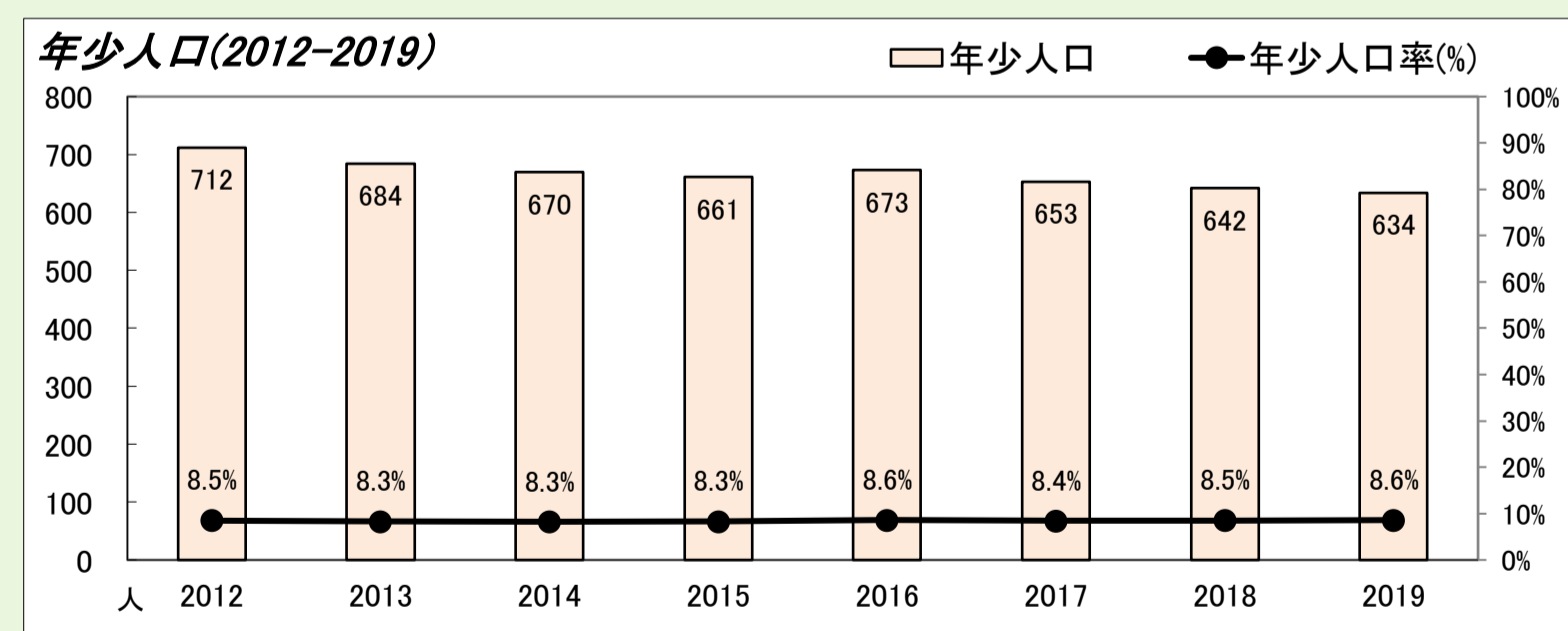
3. 総人口・高齢化率



4. 小学校・中学校の人口



5. 年少人口(0～14歳)



	2012	2013	2014	2015	2016	2017	2018	2019	将来推計	2024	2029	2034	2039	2044	2049
人口増減率(※)	-	-1.3%	-1.7%	-1.8%	-1.6%	-1.4%	-2.7%	-2.2%	-9.4%	-9.8%	-10.7%	-10.7%	-10.4%	-8.3%	
高齢化率	42.3%	43.0%	43.7%	44.5%	45.5%	46.2%	47.2%	47.8%	49.9%	49.7%	47.8%	46.5%	44.7%	43.0%	
後期高齢者比率	26.5%	26.9%	26.9%	27.3%	27.7%	27.9%	28.2%	28.6%	30.7%	33.5%	35.1%	33.7%	30.1%	28.1%	
生産年齢人口率	47.7%	47.1%	46.4%	45.6%	44.3%	43.8%	42.7%	42.1%	37.4%	38.9%	40.1%	40.7%	40.0%	39.8%	
20～30代女性比率	6.4%	6.9%	6.7%	6.6%	6.6%	6.8%	6.3%	6.2%	5.6%	5.3%	6.1%	7.2%	8.1%	9.0%	
若年層率(～14)	8.5%	8.3%	8.3%	8.3%	8.6%	8.4%	8.5%	8.6%	9.3%	9.2%	9.0%	9.9%	11.9%	14.3%	
4歳以下人口比率	2.6%	2.6%	2.6%	2.6%	2.8%	2.7%	2.7%	2.5%	2.2%	2.2%	2.5%	3.0%	3.4%	3.9%	

(※人口増減率における2024年以降は5年間の増減率を表記)

