



都道府県名

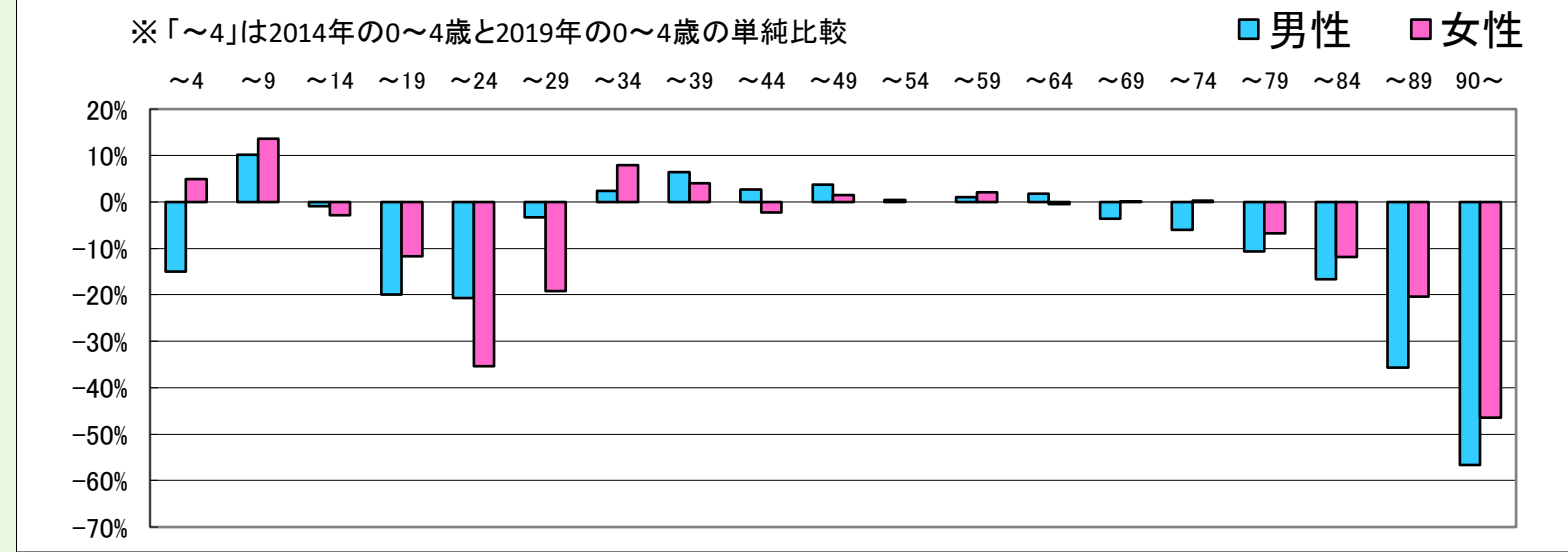
市町村名

島根県

邑南町

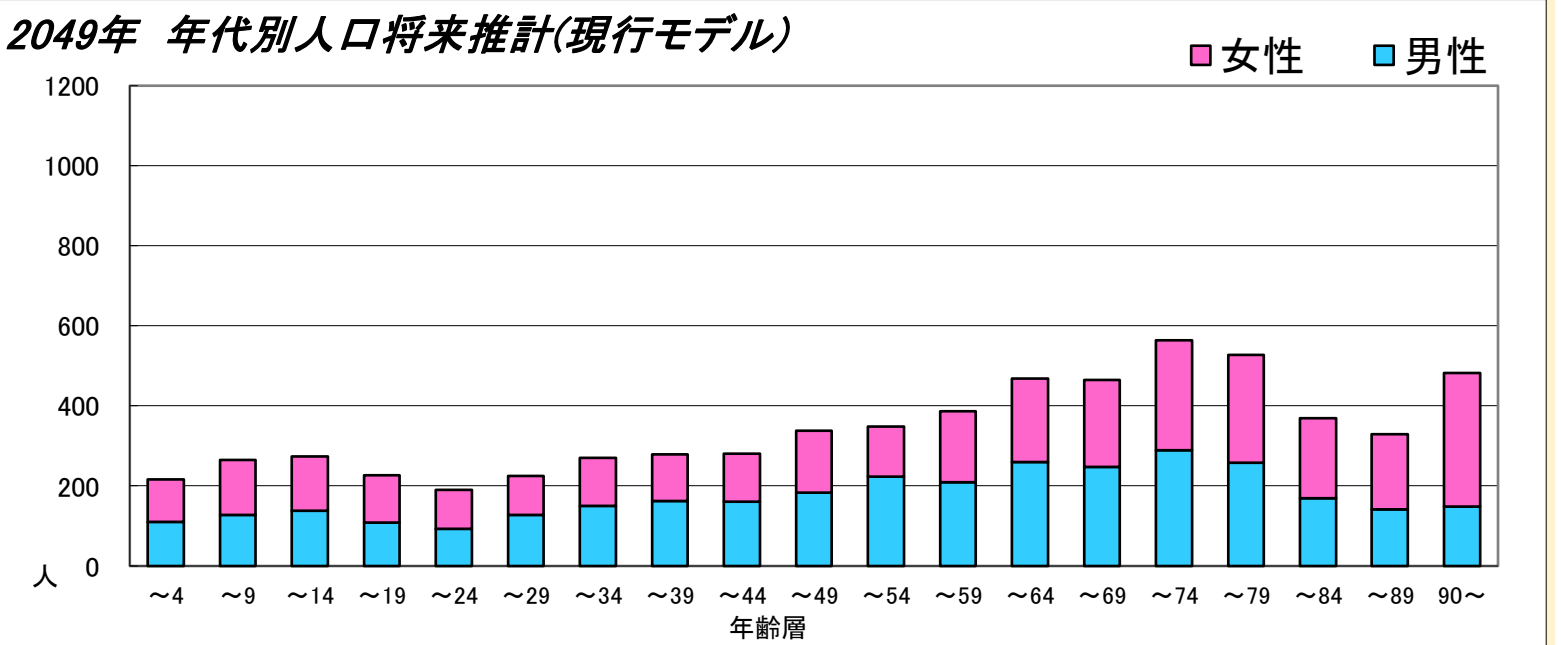
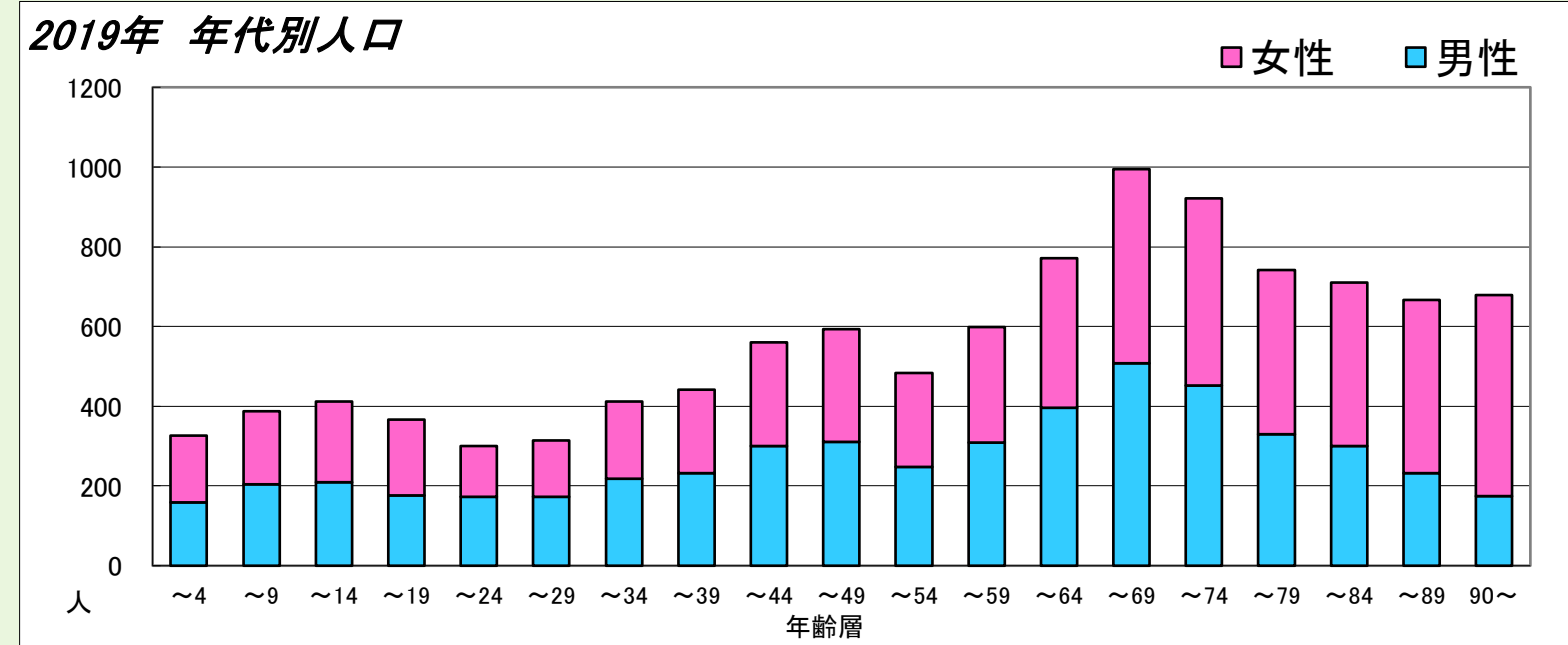
全域

1. コーホート変化率(2014年・2019年より算出)

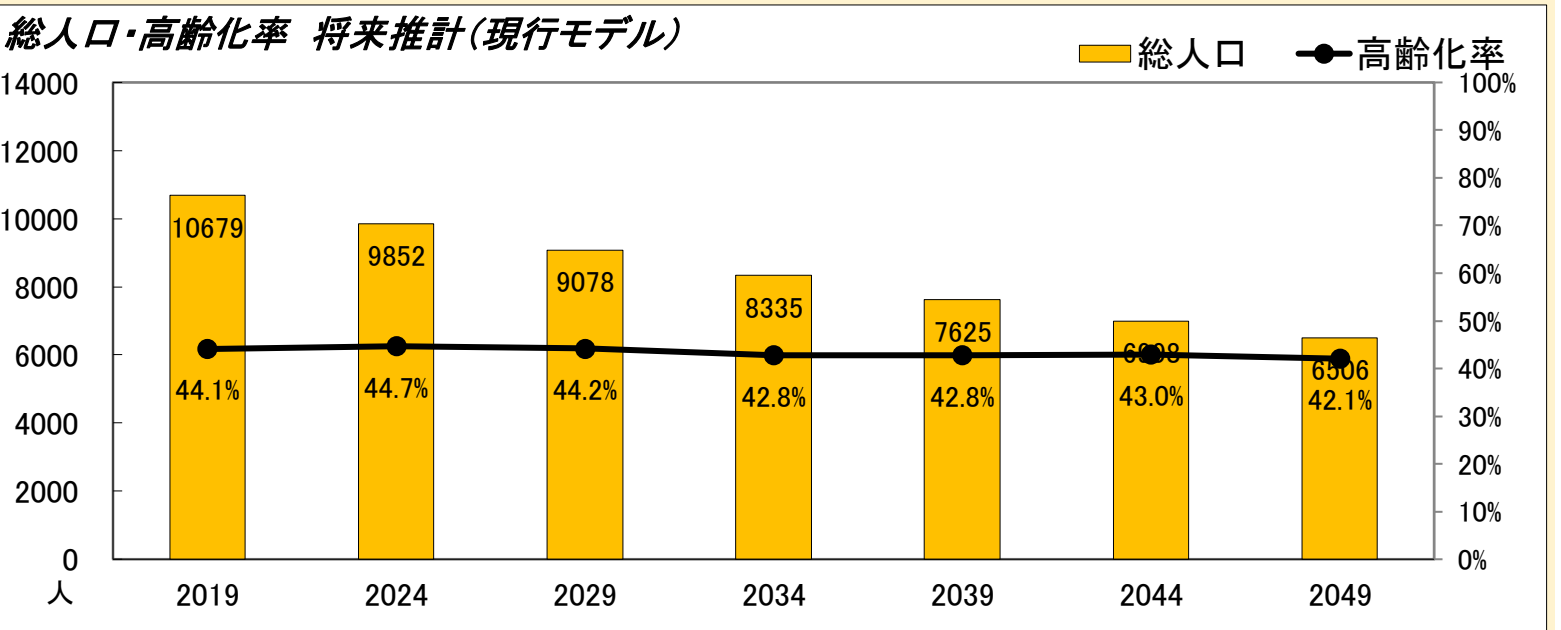
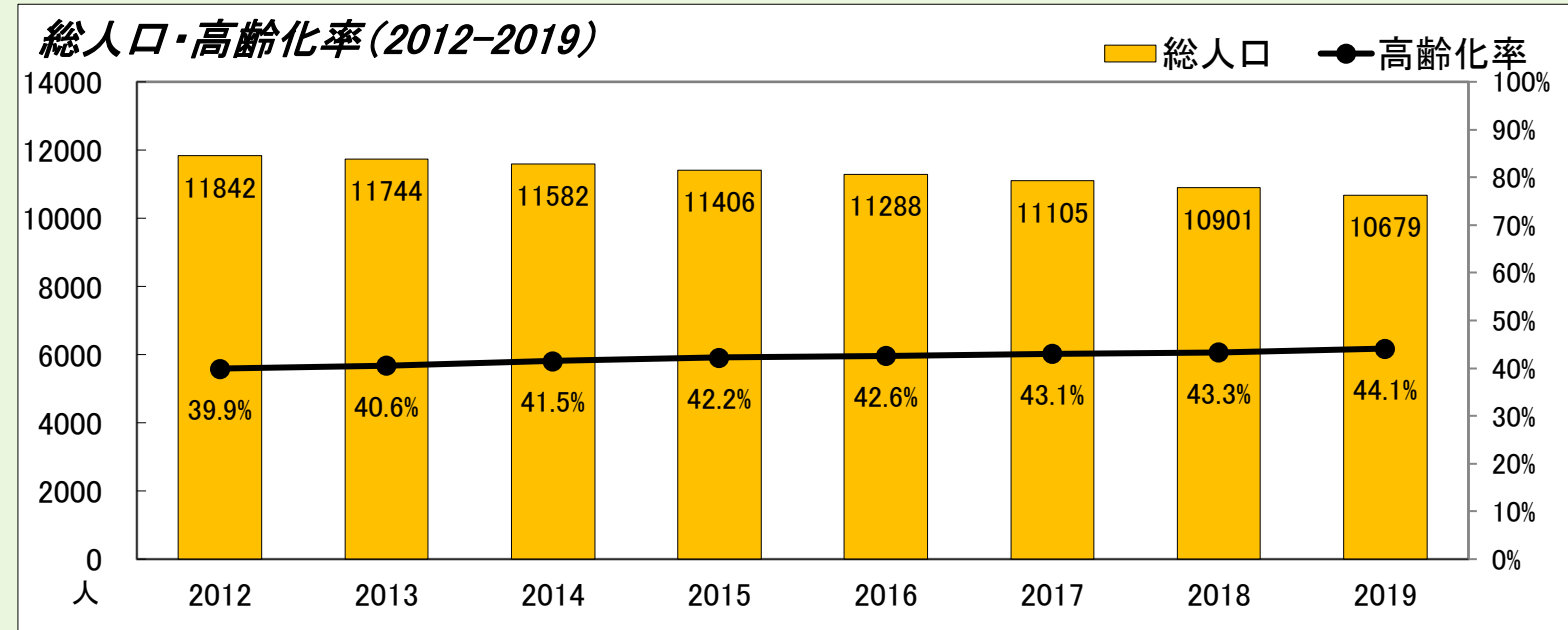


本データは「住民基本台帳(外国人含む)」を基にした「しまねの郷づくり応援サイト(2019年11月29日時点)」で公開されている298地区の2019年までの値及び将来推計値を島根県・市町村・合併前市町村単位で積み上げ算出したものです。

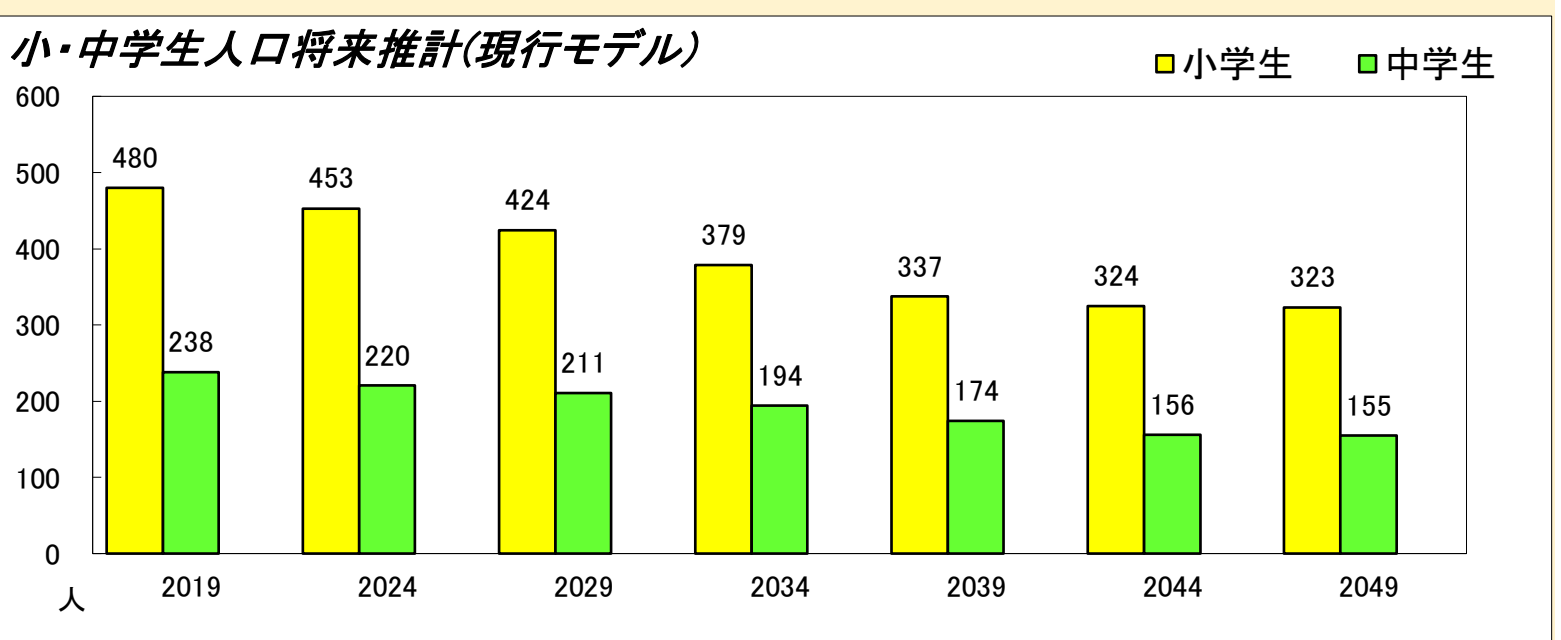
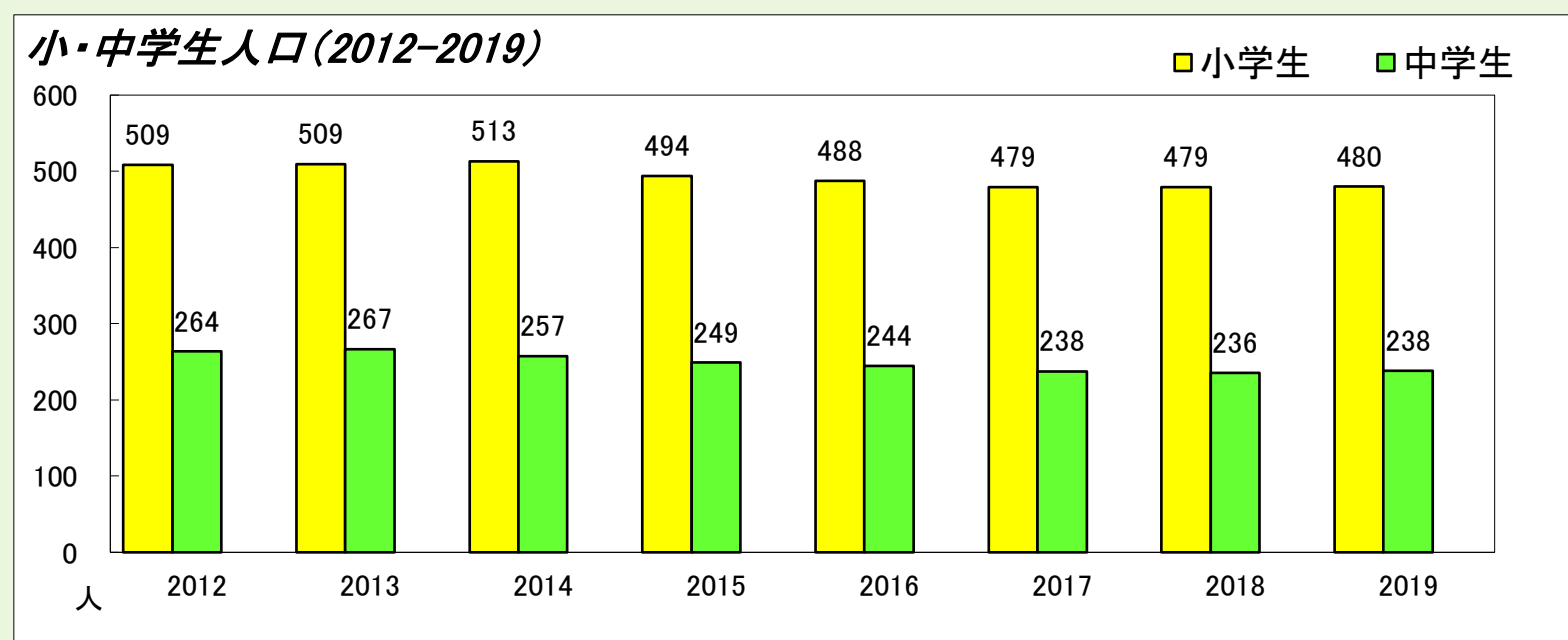
2. 年代別人口



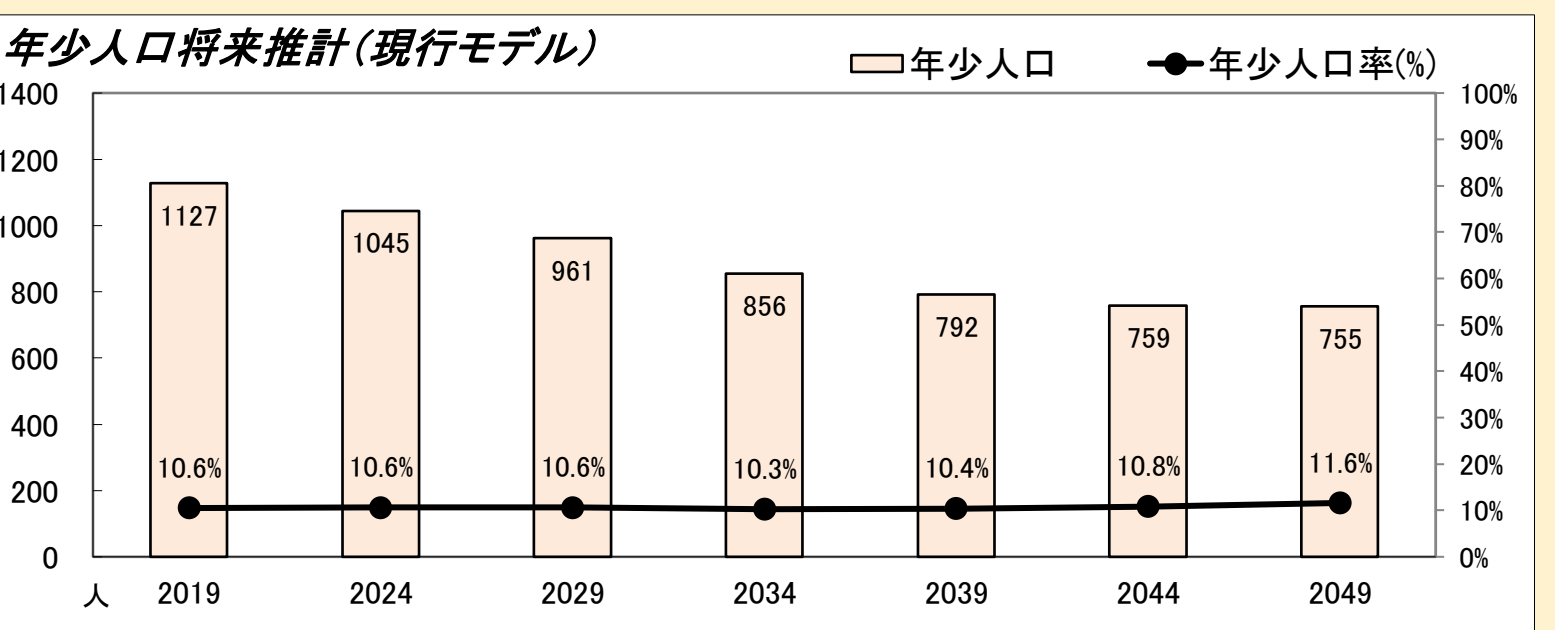
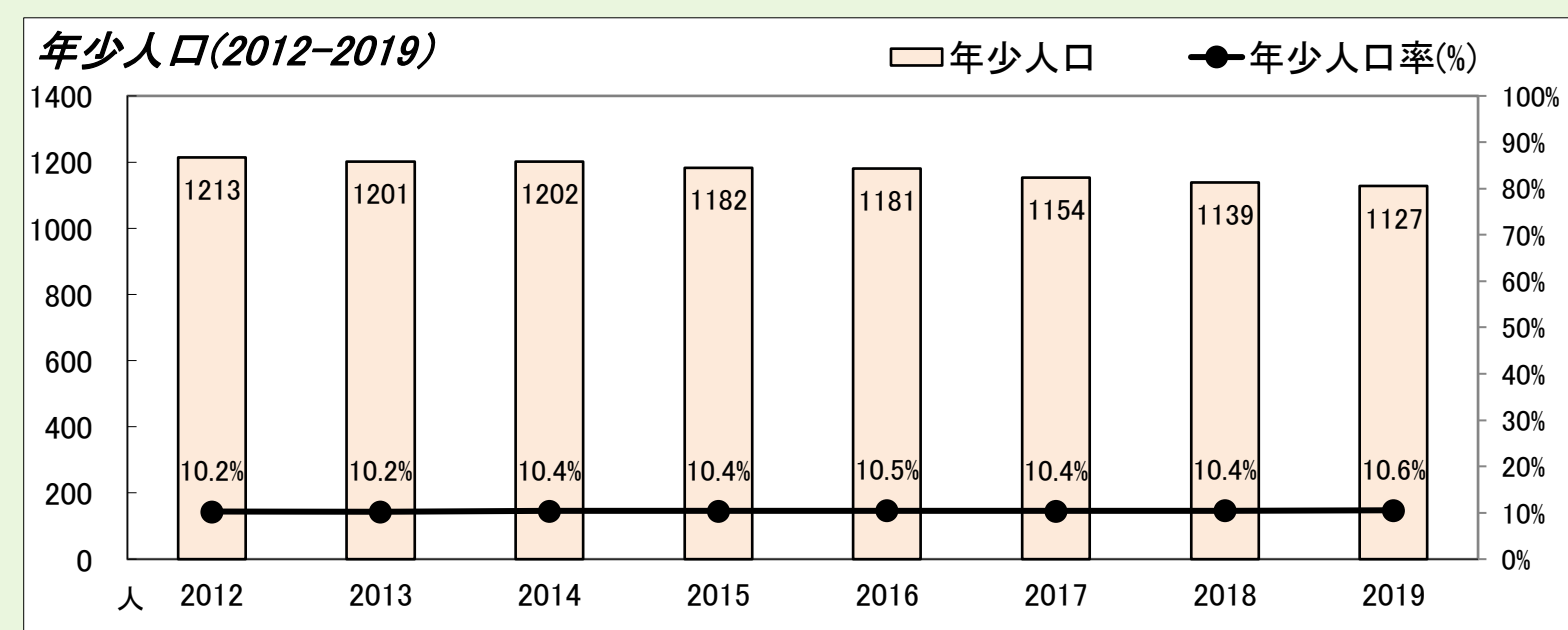
3. 総人口・高齢化率



4. 小学校・中学校の人口



5. 年少人口(0～14歳)



	2012	2013	2014	2015	2016	2017	2018	2019	将来推計 2024	2029	2034	2039	2044	2049
人口増減率(※)	-	-0.8%	-1.4%	-1.5%	-1.0%	-1.6%	-1.8%	-2.0%	-7.7%	-7.9%	-8.2%	-8.5%	-8.2%	-7.0%
高齢化率	39.9%	40.6%	41.5%	42.2%	42.6%	43.1%	43.3%	44.1%	44.7%	44.2%	42.8%	42.8%	43.0%	42.1%
後期高齢者比率	26.6%	26.5%	26.4%	26.2%	26.0%	26.1%	26.0%	26.2%	27.2%	29.5%	30.1%	28.7%	26.4%	26.3%
生産年齢人口率	47.9%	47.3%	46.4%	45.7%	45.2%	44.8%	44.4%	43.6%	41.8%	42.5%	43.5%	43.2%	43.1%	43.1%
20～30代女性比率	7.0%	7.2%	7.1%	7.1%	7.0%	6.9%	6.5%	6.3%	6.0%	5.7%	5.5%	6.1%	6.2%	6.6%
若年層率(～14)	10.2%	10.2%	10.4%	10.4%	10.5%	10.4%	10.4%	10.6%	10.6%	10.6%	10.3%	10.4%	10.8%	11.6%
4歳以下人口比率	3.1%	3.0%	3.0%	3.1%	3.3%	3.2%	3.1%	3.1%	2.9%	2.8%	2.7%	3.0%	3.1%	3.3%

(※人口増減率における2024年以降は5年間の増減率を表記)

