



都道府県名

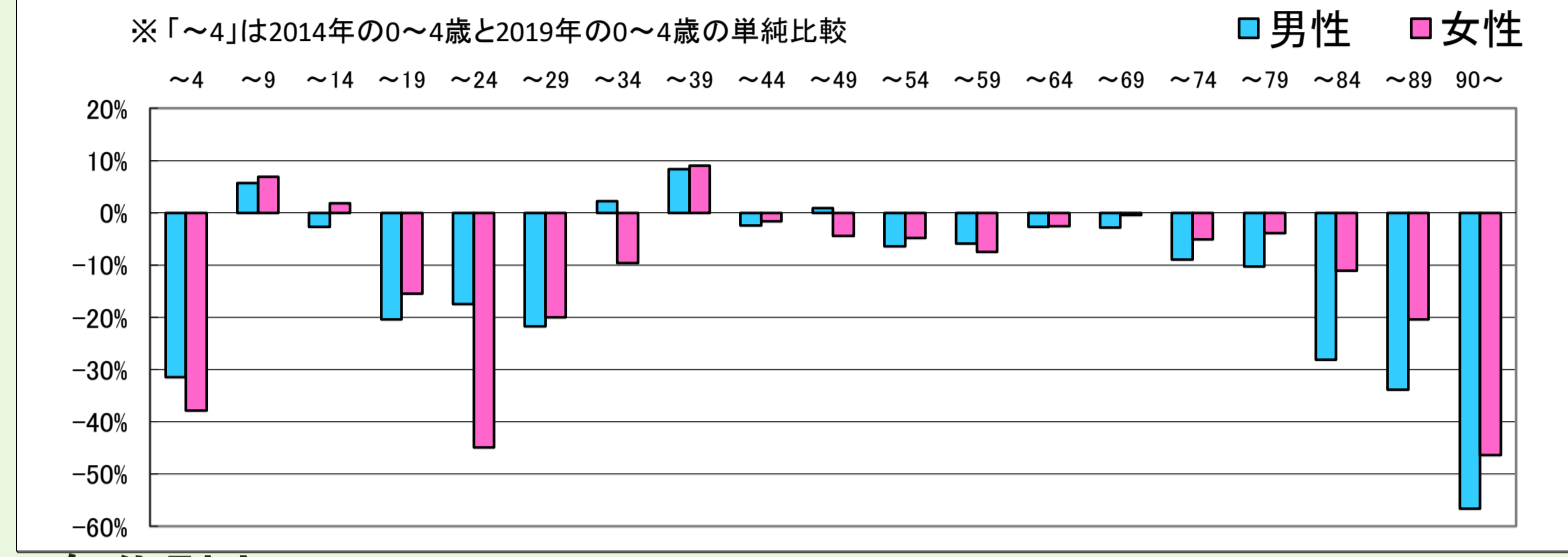
市町村名

島根県

美郷町

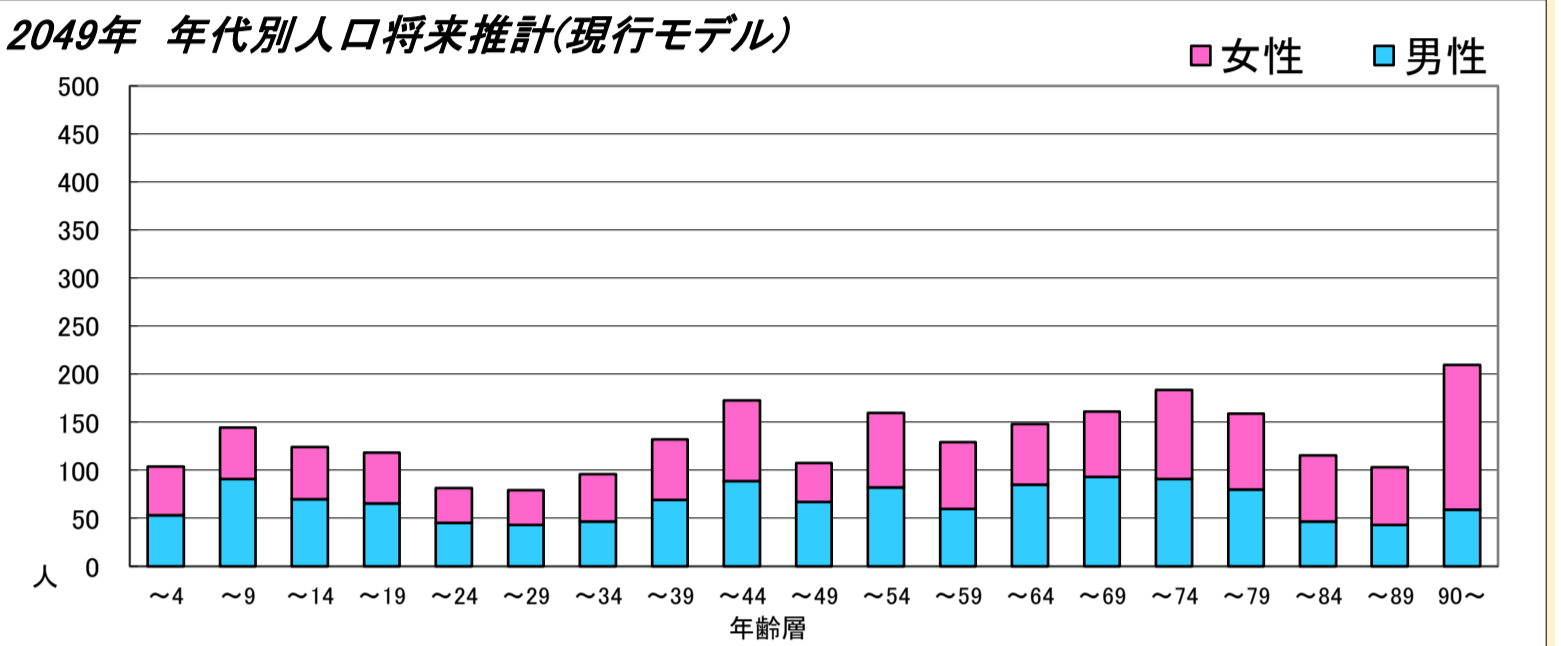
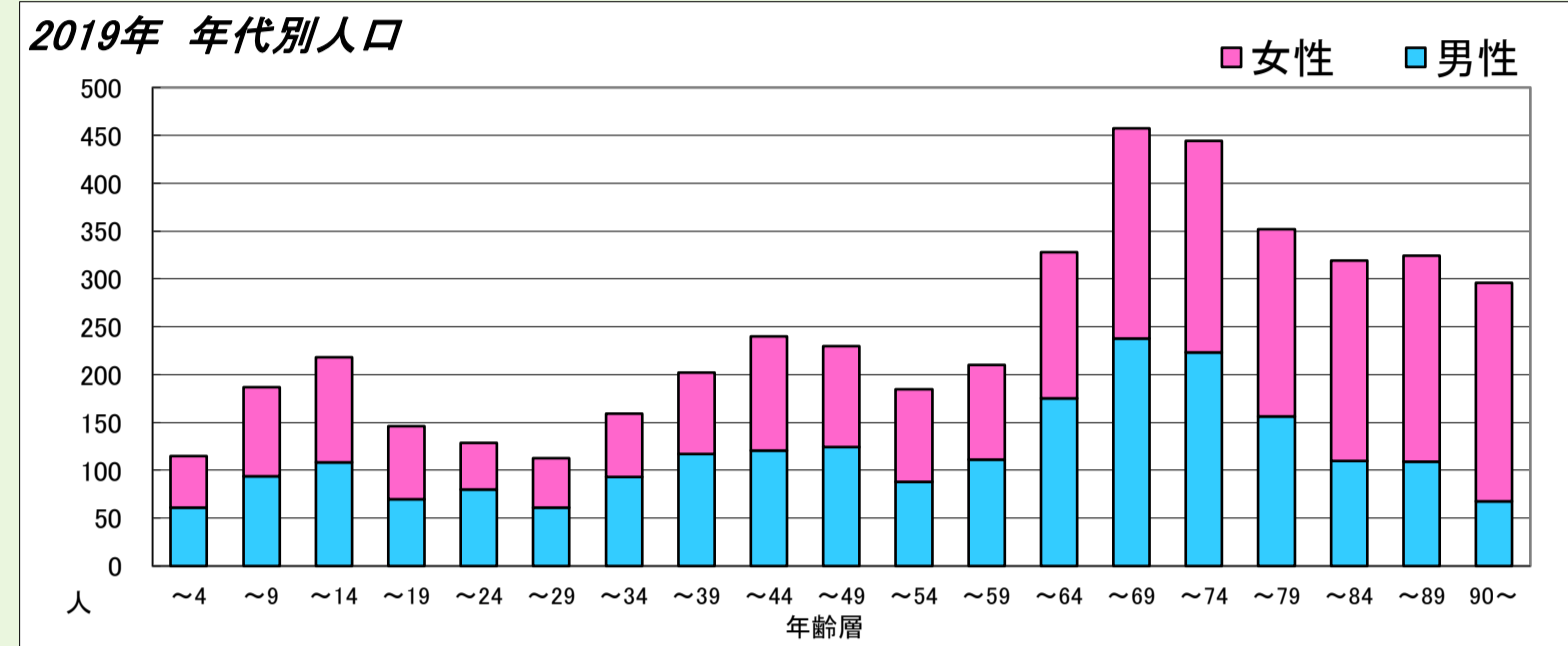
全域

1. コーホート変化率(2014年・2019年より算出)

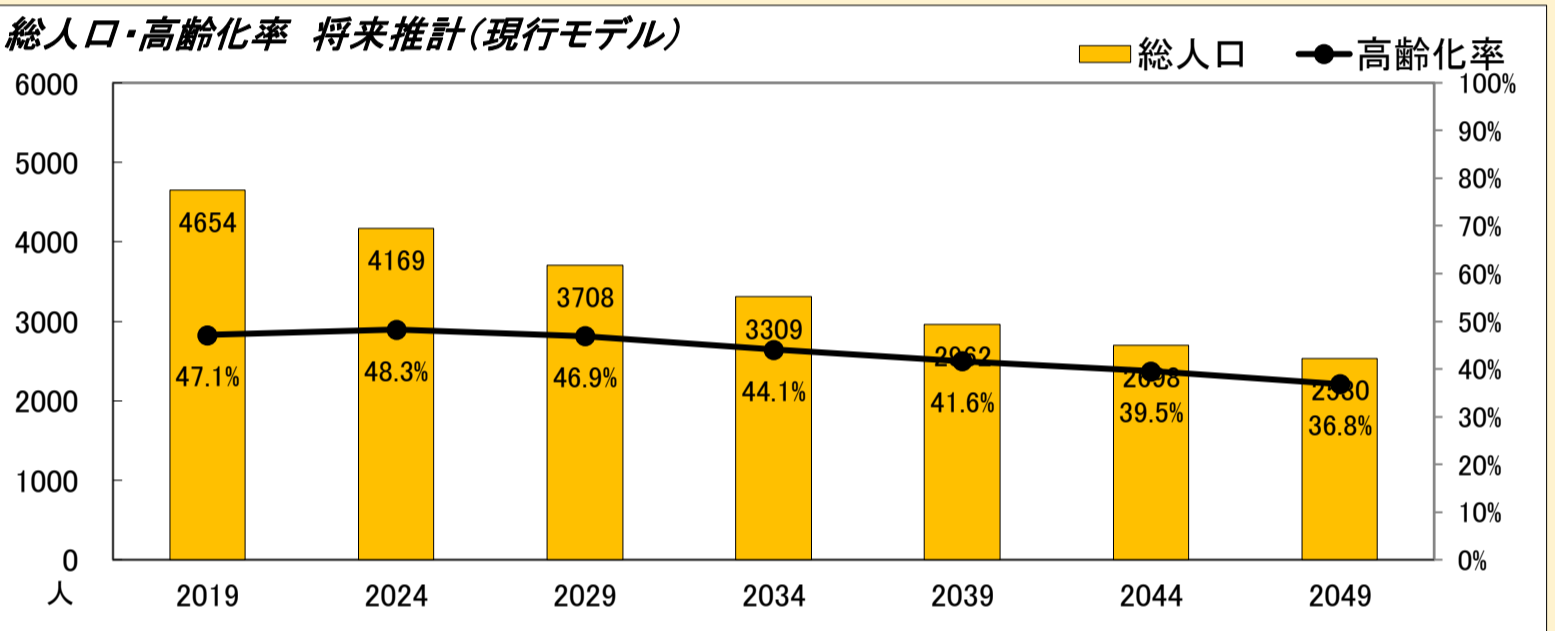
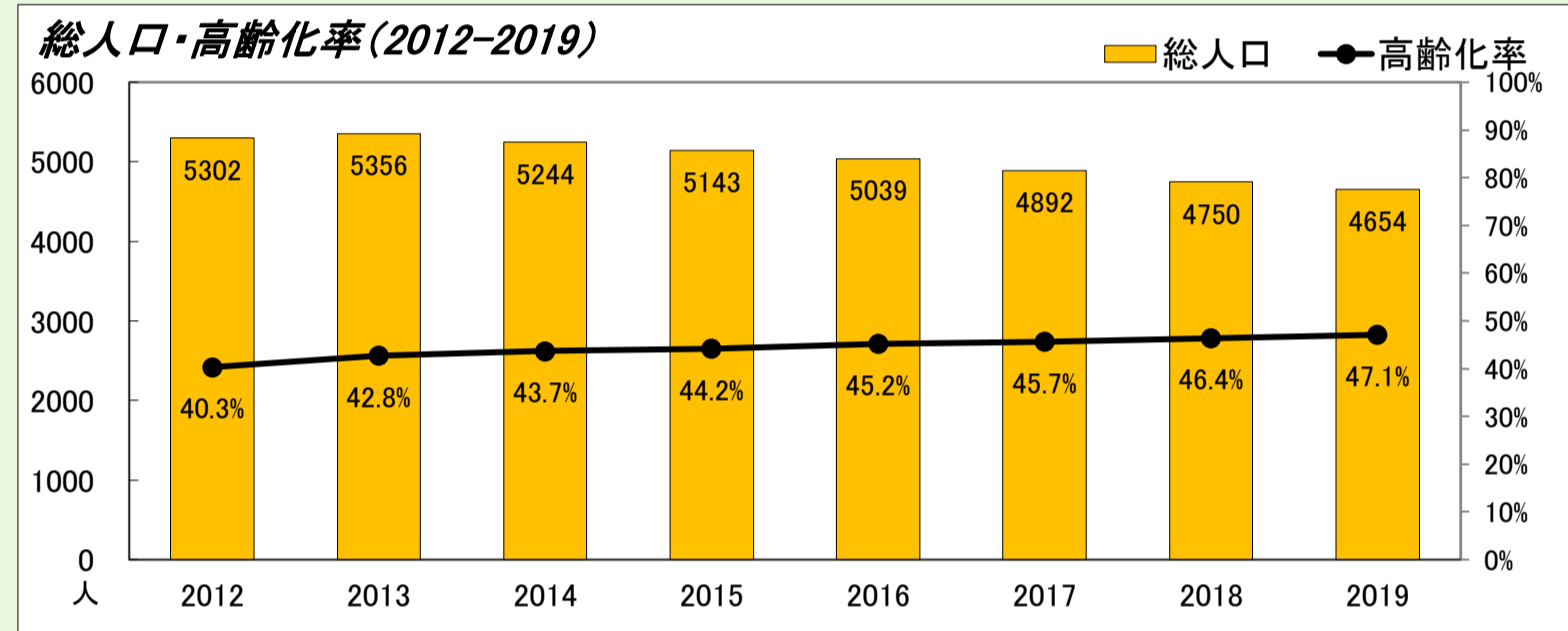


本データは「住民基本台帳(外国人含む)」を基にした「しまねの郷づくり応援サイト(2019年11月29日時点)」で公開されている298地区の2019年までの値及び将来推計値を島根県・市町村・合併前市町村単位で積み上げ算出したものです。※2012年データは外国人を含まない

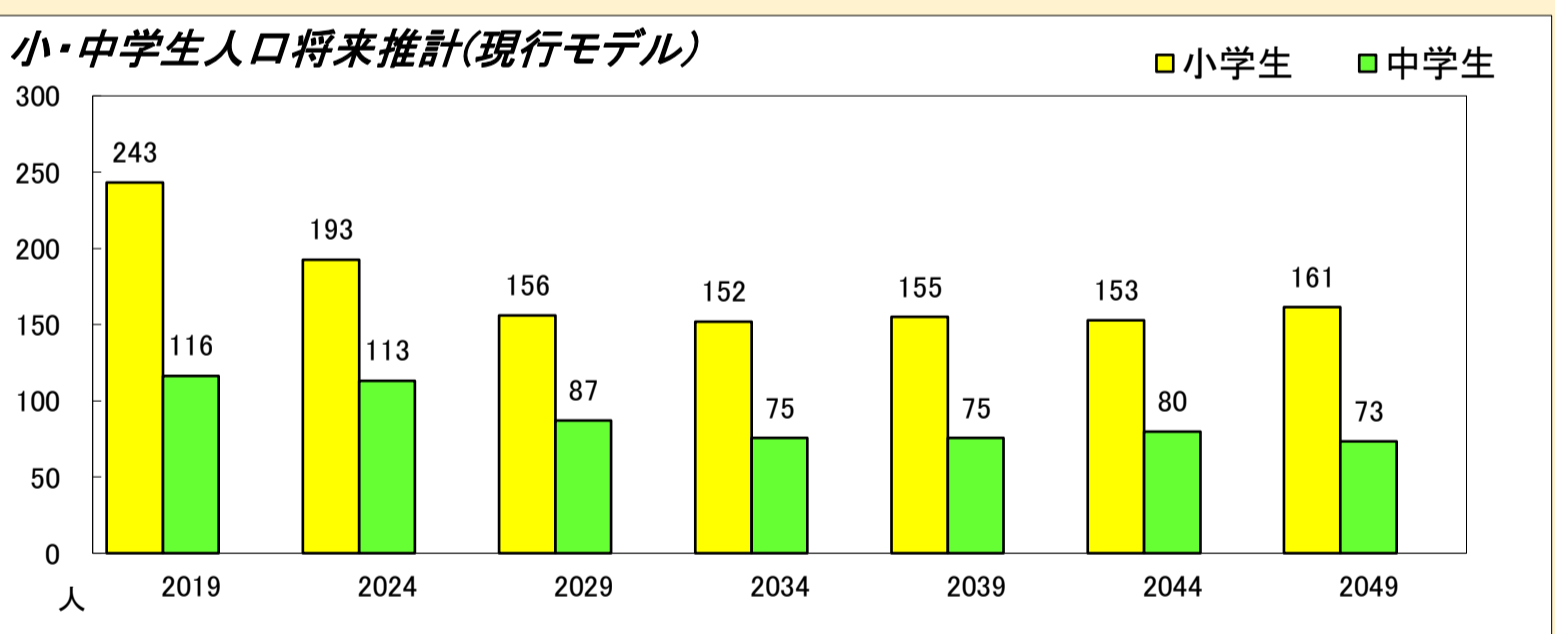
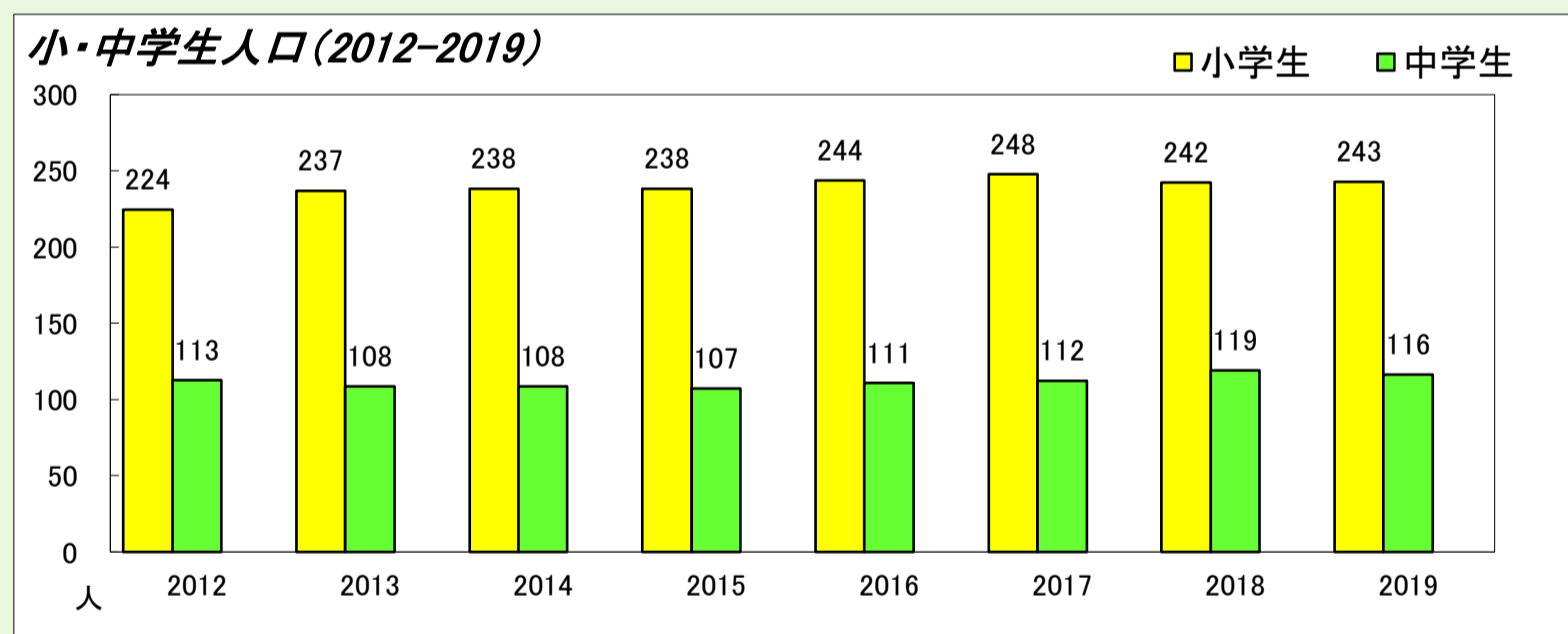
2. 年代別人口



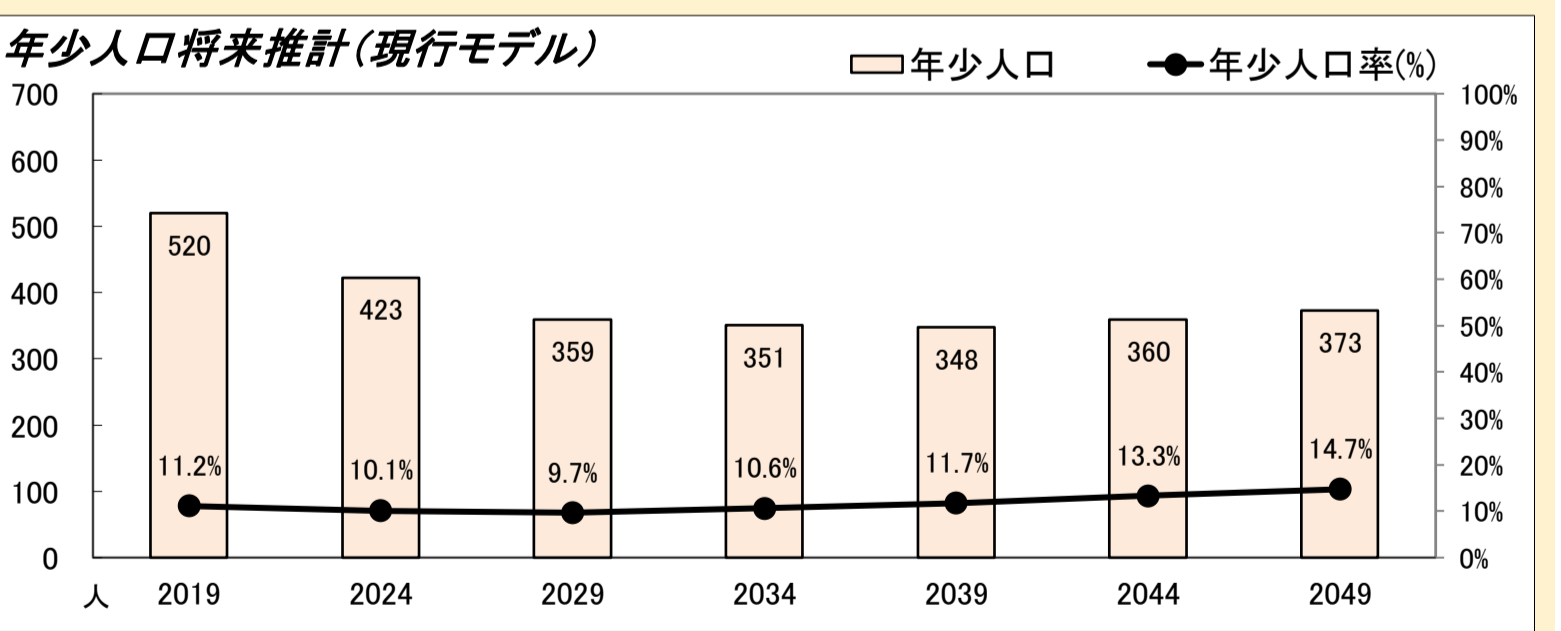
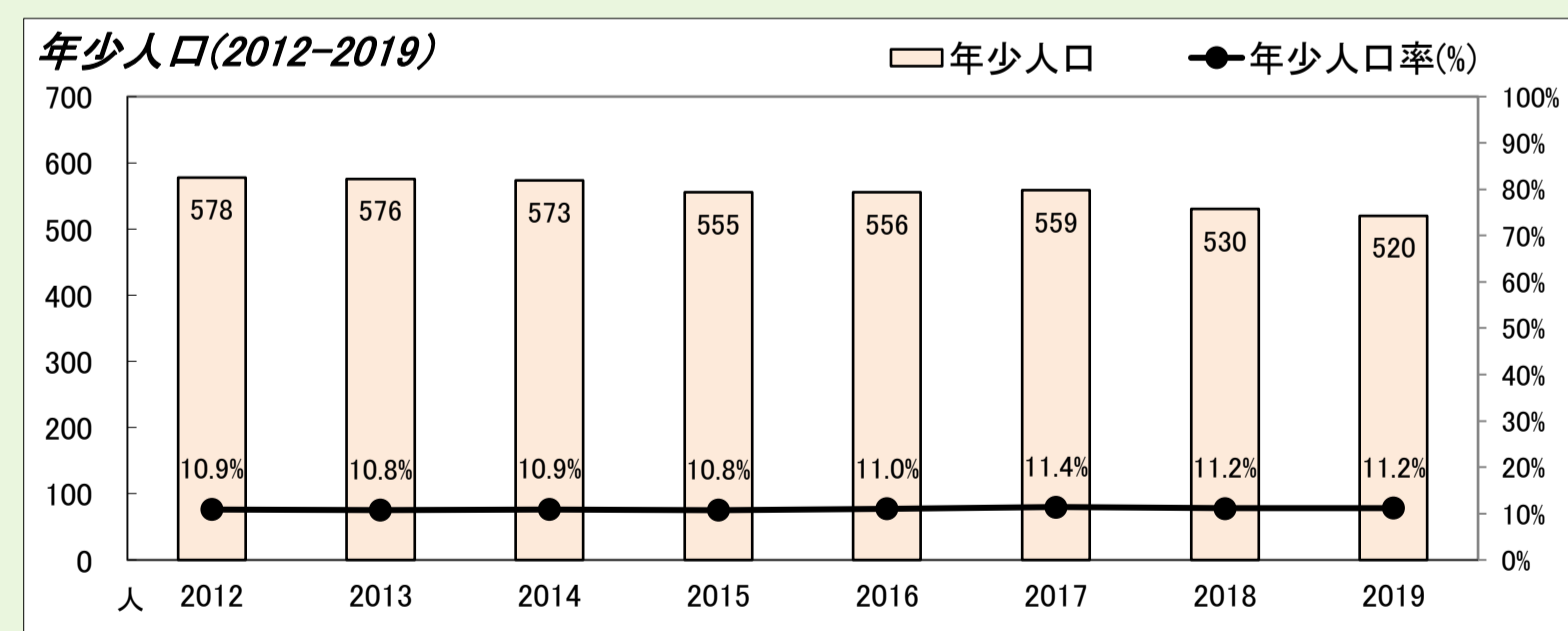
3. 総人口・高齢化率



4. 小学校・中学校の人口



5. 年少人口(0~14歳)



	2012	2013	2014	2015	2016	2017	2018	2019	将来推計	2024	2029	2034	2039	2044	2049
人口増減率(※)	-	1.0%	-2.1%	-1.9%	-2.0%	-2.9%	-2.9%	-2.0%	-10.4%	-11.0%	-10.8%	-10.5%	-8.9%	-6.2%	
高齢化率	40.3%	42.8%	43.7%	44.2%	45.2%	45.7%	46.4%	47.1%	48.3%	46.9%	44.1%	41.6%	39.5%	36.8%	
後期高齢者比率	26.3%	27.9%	27.3%	27.1%	27.0%	27.3%	27.6%	27.7%	30.3%	33.4%	33.5%	30.1%	25.9%	23.2%	
生産年齢人口率	46.7%	44.7%	43.7%	43.1%	41.9%	41.3%	41.0%	40.1%	39.3%	41.0%	42.6%	43.2%	44.6%	46.0%	
20~30代女性比率	6.6%	6.7%	6.4%	6.3%	6.2%	5.8%	5.6%	5.4%	5.4%	5.8%	6.2%	6.4%	7.5%	7.3%	
若年層率(~14)	10.9%	10.8%	10.9%	10.8%	11.0%	11.4%	11.2%	11.2%	10.1%	9.7%	10.6%	11.7%	13.3%	14.7%	
4歳以下人口比率	3.8%	3.4%	3.4%	3.1%	3.0%	3.0%	2.7%	2.5%	2.4%	2.7%	2.9%	3.0%	3.9%	4.1%	

(※人口増減率における2024年以降は5年間の増減率を表記)

