



都道府県名

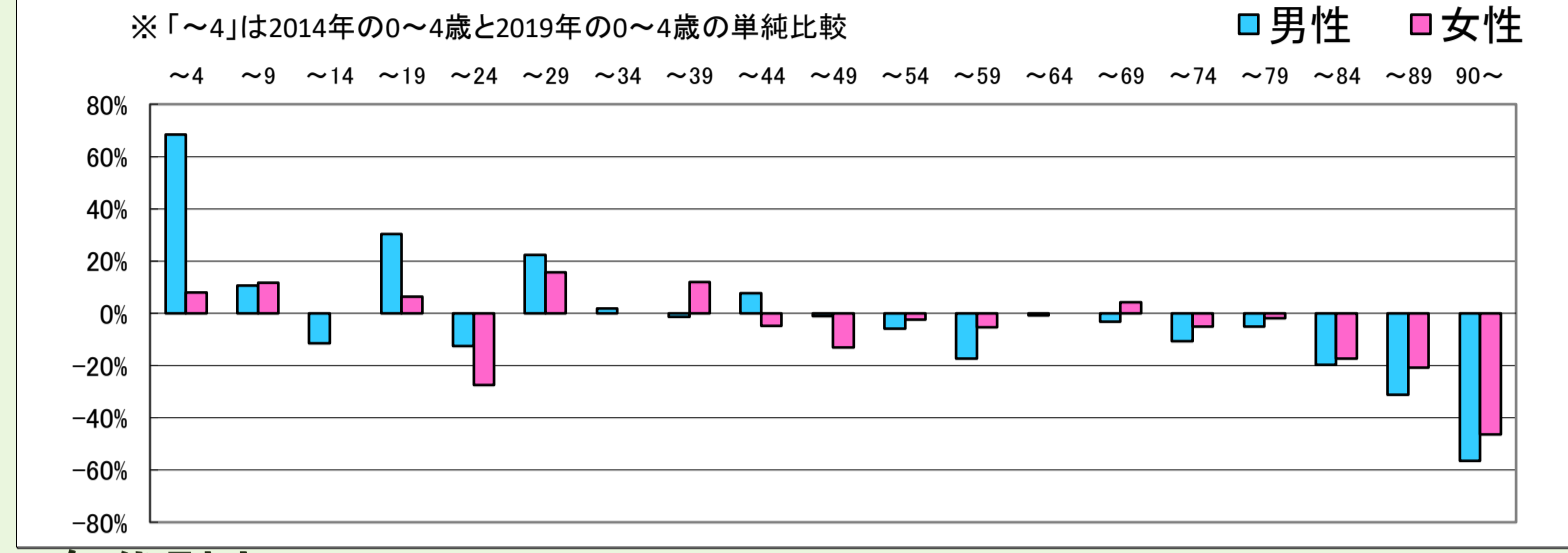
市町村名

島根県

川本町

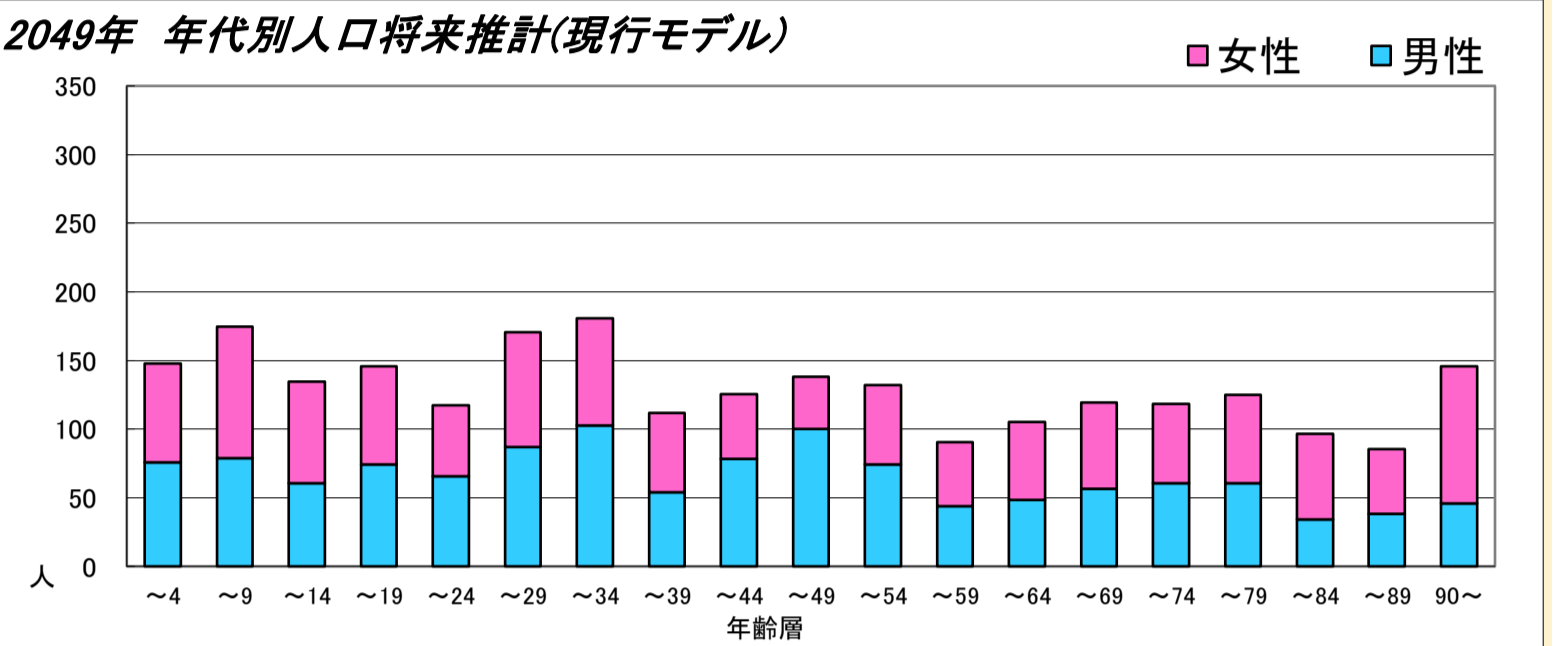
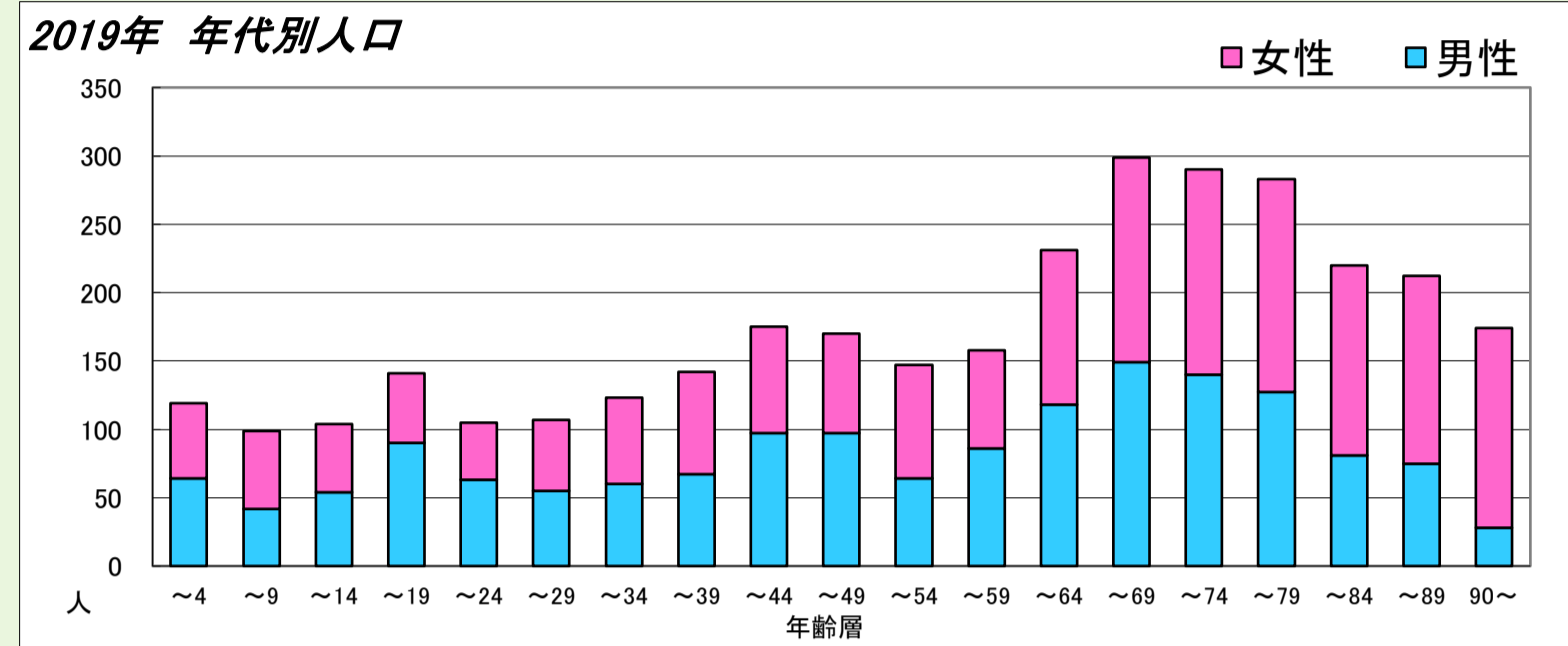
全域

1. コーホート変化率(2014年・2019年より算出)

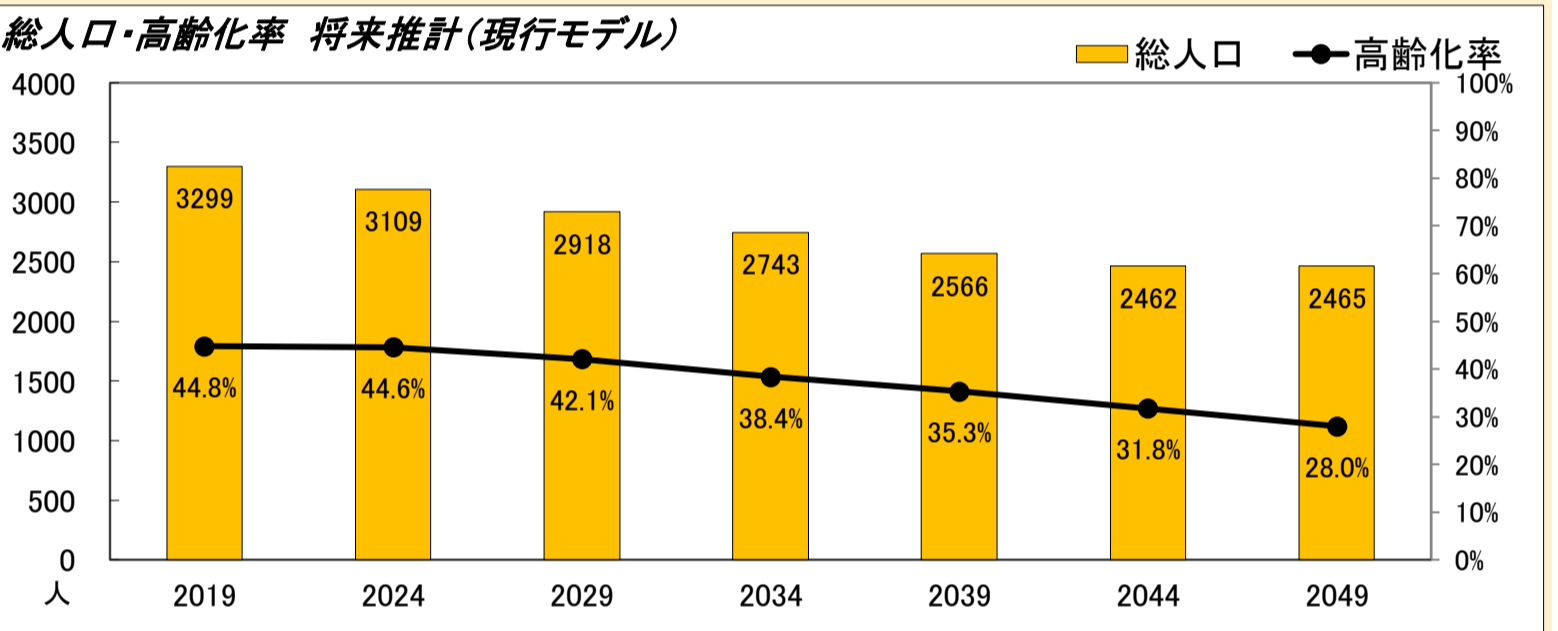
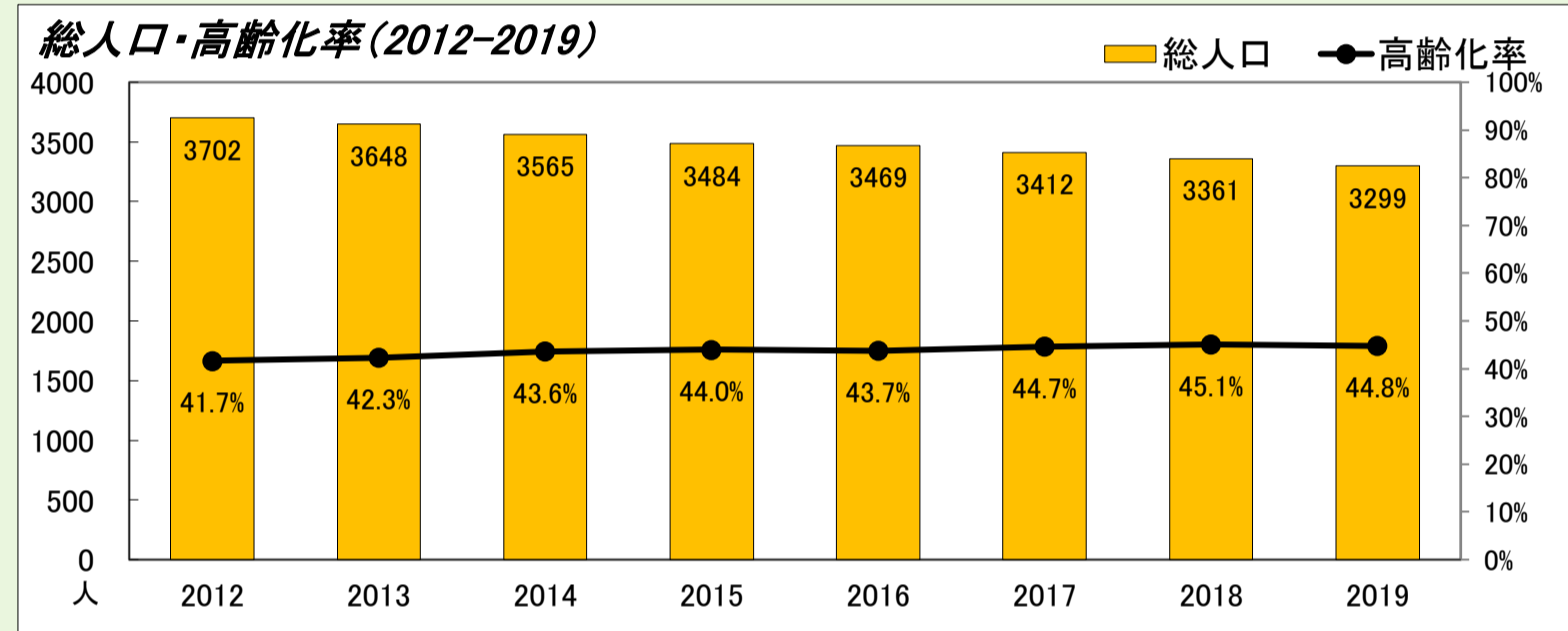


本データは「住民基本台帳(外国人含む)」を基にした「しまねの郷づくり応援サイト(2019年11月29日時点)」で公開されている298地区の2019年までの値及び将来推計値を島根県・市町村・合併前市町村単位で積み上げ算出したものです。

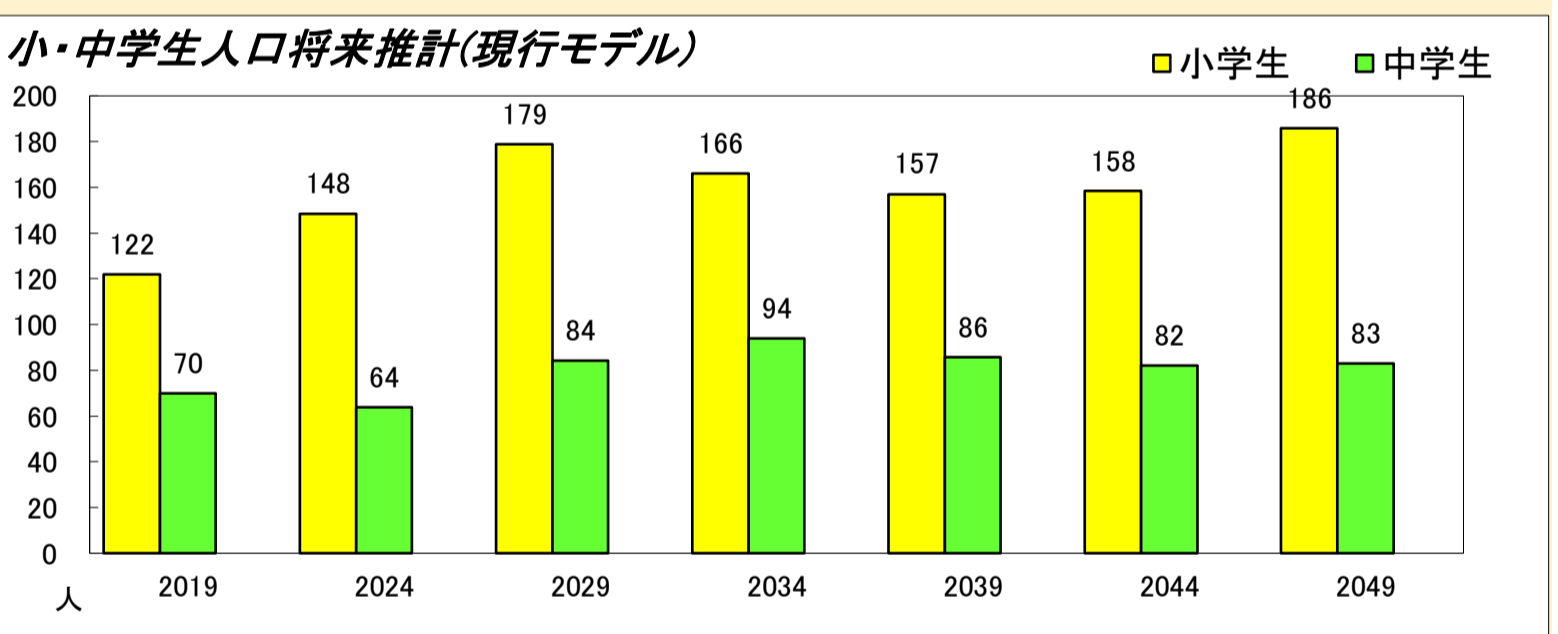
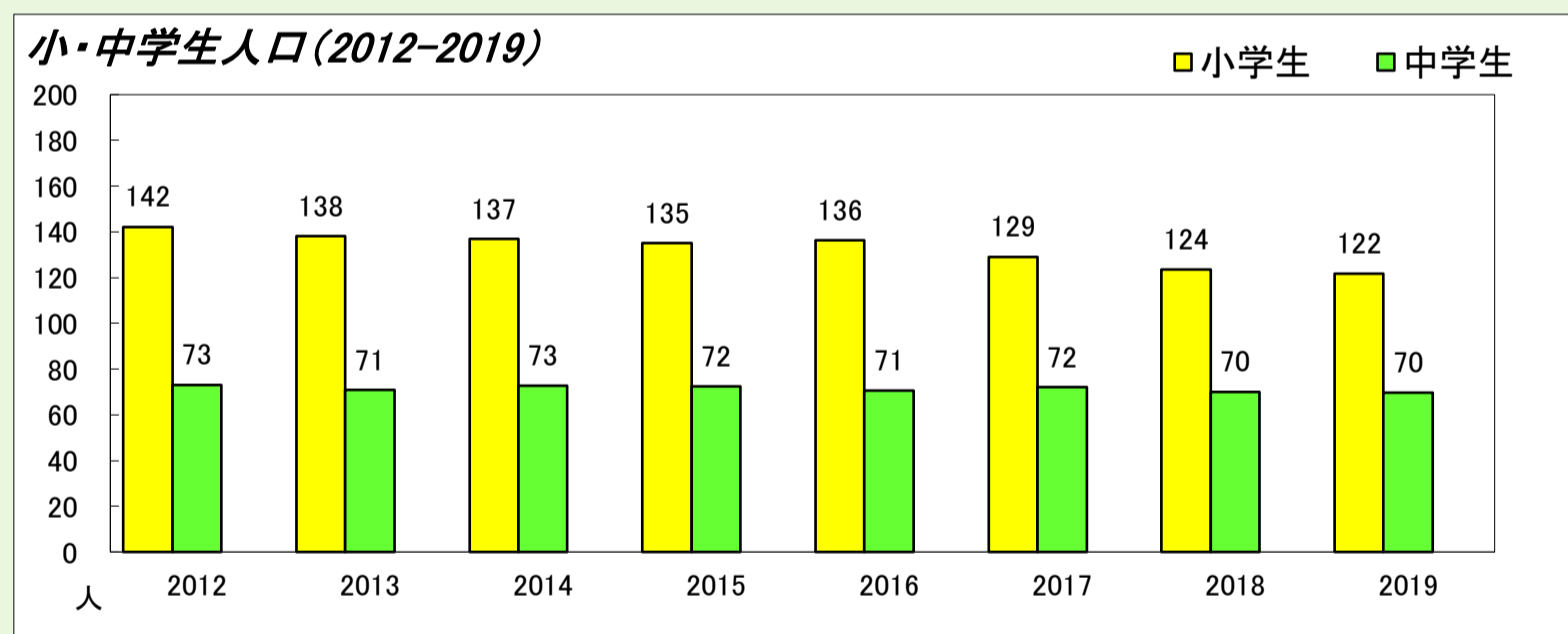
2. 年代別人口



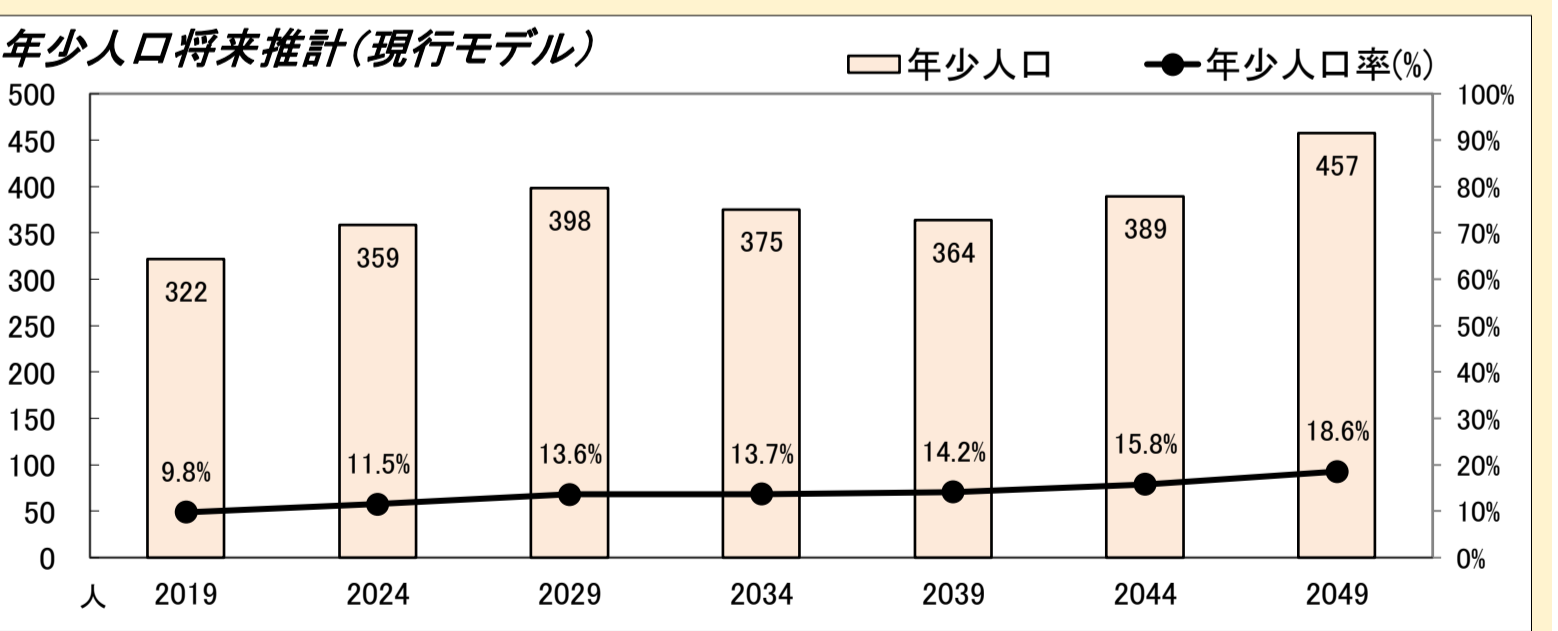
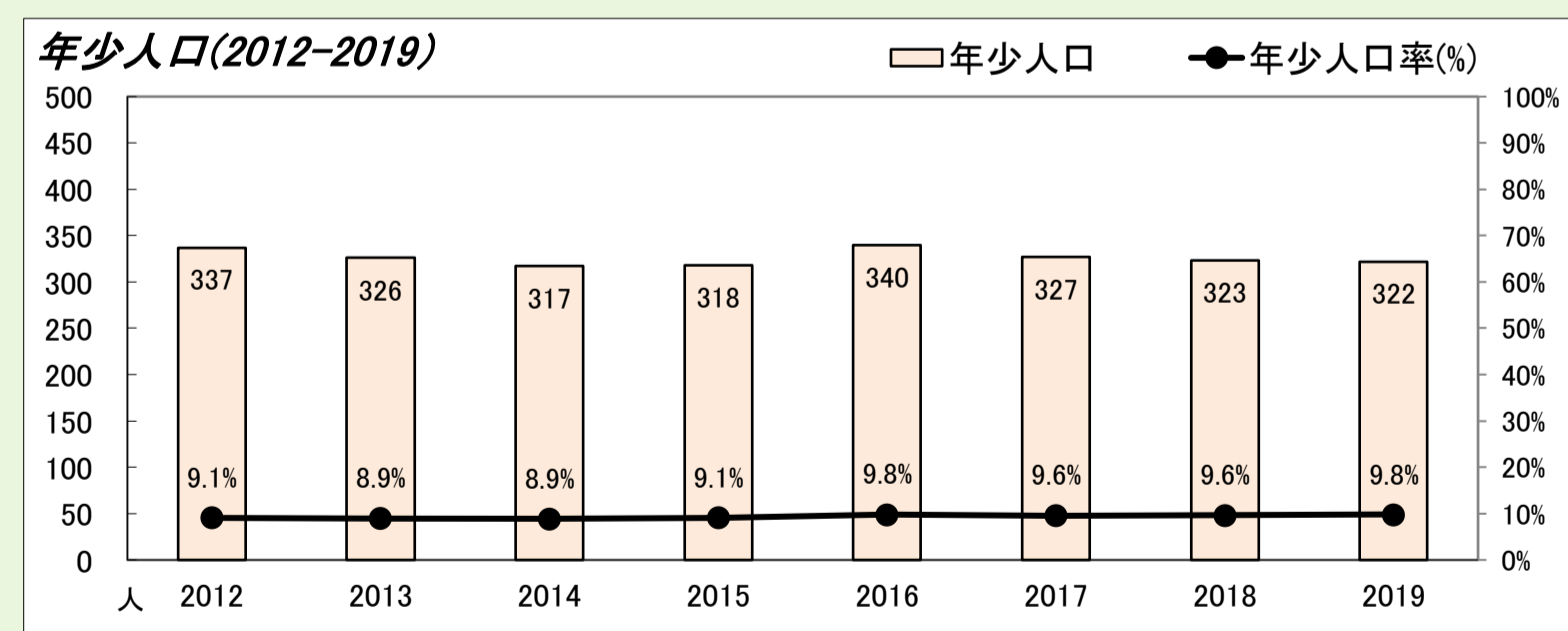
3. 総人口・高齢化率



4. 小学校・中学校の人口



5. 年少人口(0～14歳)



	2012	2013	2014	2015	2016	2017	2018	2019	将来推計	2024	2029	2034	2039	2044	2049
人口増減率(※)	-	-1.5%	-2.3%	-2.3%	-0.4%	-1.6%	-1.5%	-1.8%	-5.8%	-6.1%	-6.0%	-6.4%	-4.1%	0.1%	
高齢化率	41.7%	42.3%	43.6%	44.0%	43.7%	44.7%	45.1%	44.8%	44.6%	42.1%	38.4%	35.3%	31.8%	28.0%	
後期高齢者比率	26.2%	26.1%	26.5%	26.3%	26.0%	26.2%	26.4%	26.9%	28.2%	29.3%	28.4%	25.2%	21.3%	18.3%	
生産年齢人口率	47.6%	47.2%	45.9%	45.5%	45.3%	44.3%	43.9%	43.9%	41.5%	41.6%	45.5%	48.2%	50.0%	51.1%	
20～30代女性比率	7.2%	7.5%	7.2%	7.1%	7.4%	7.5%	7.3%	7.0%	7.0%	6.7%	6.9%	7.6%	9.5%	11.0%	
若年層率(～14)	9.1%	8.9%	8.9%	9.1%	9.8%	9.6%	9.6%	9.8%	11.5%	13.6%	13.7%	14.2%	15.8%	18.6%	
4歳以下人口比率	2.7%	2.6%	2.5%	2.7%	3.3%	3.3%	3.5%	3.6%	3.6%	3.4%	3.6%	4.0%	5.1%	6.0%	

(※人口増減率における2024年以降は5年間の増減率を表記)

