



都道府県名

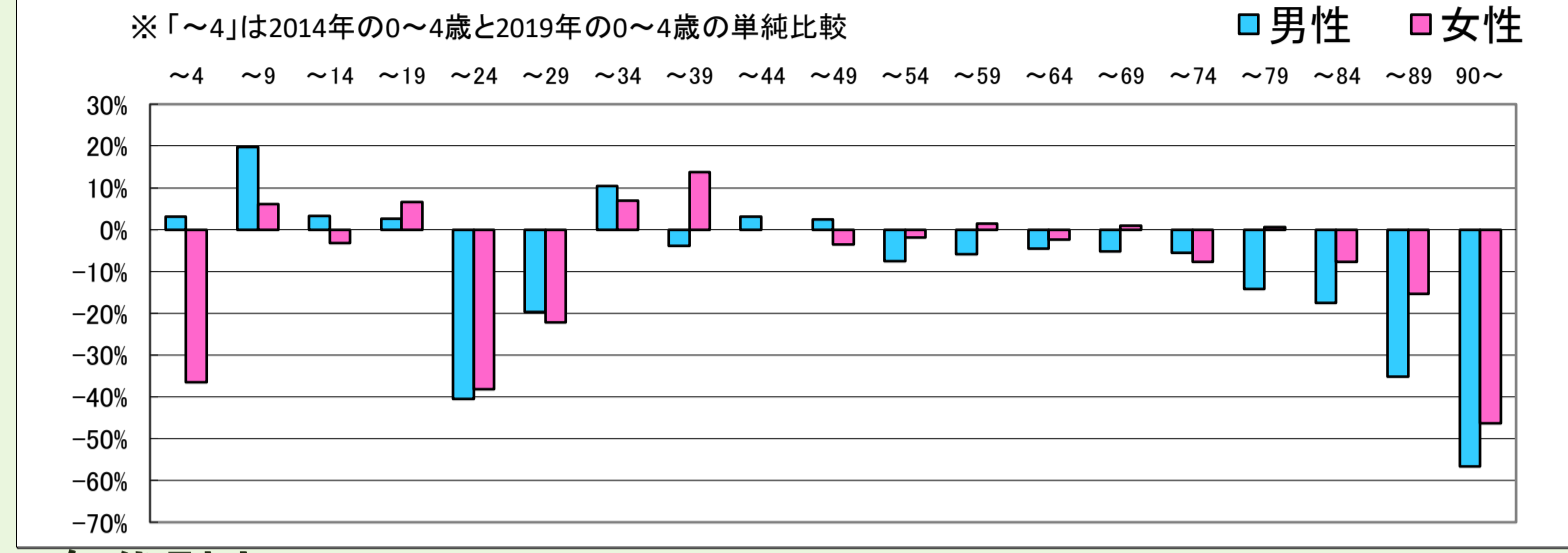
市町村名

島根県

飯南町

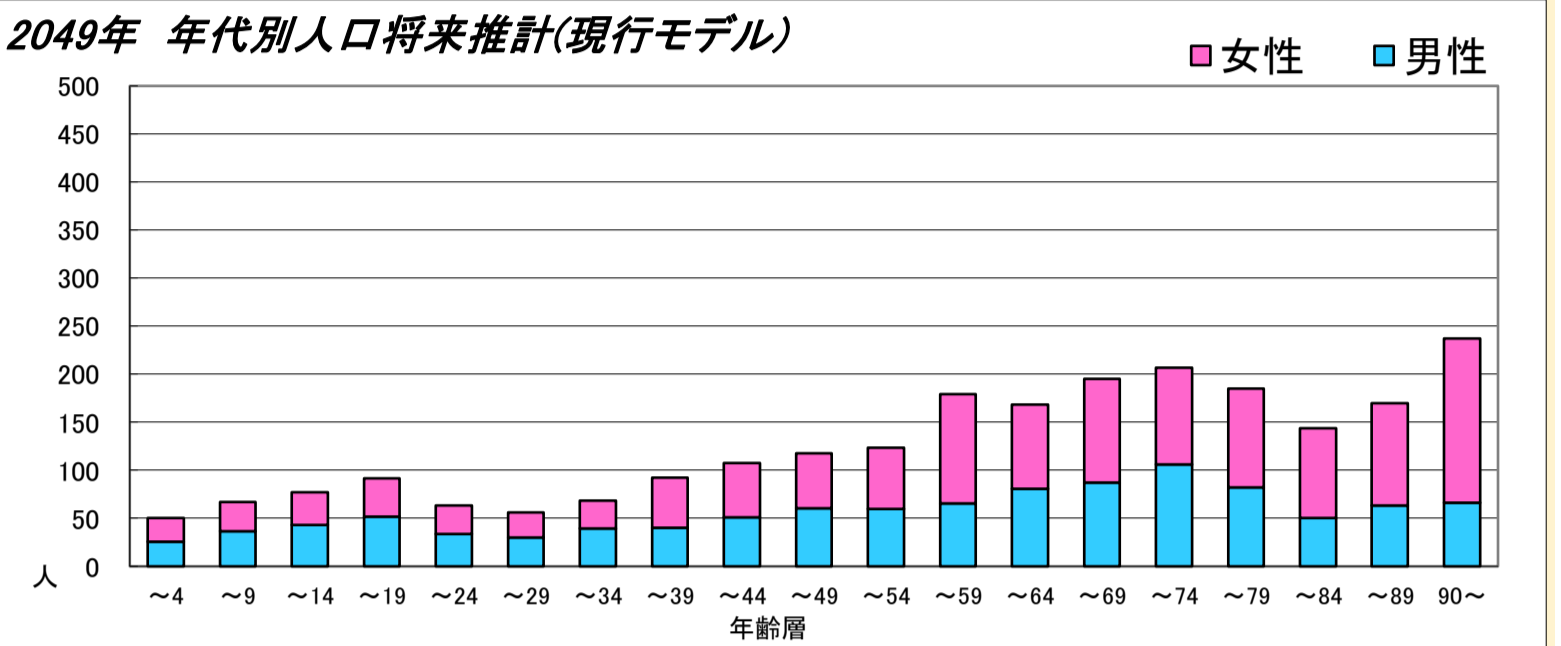
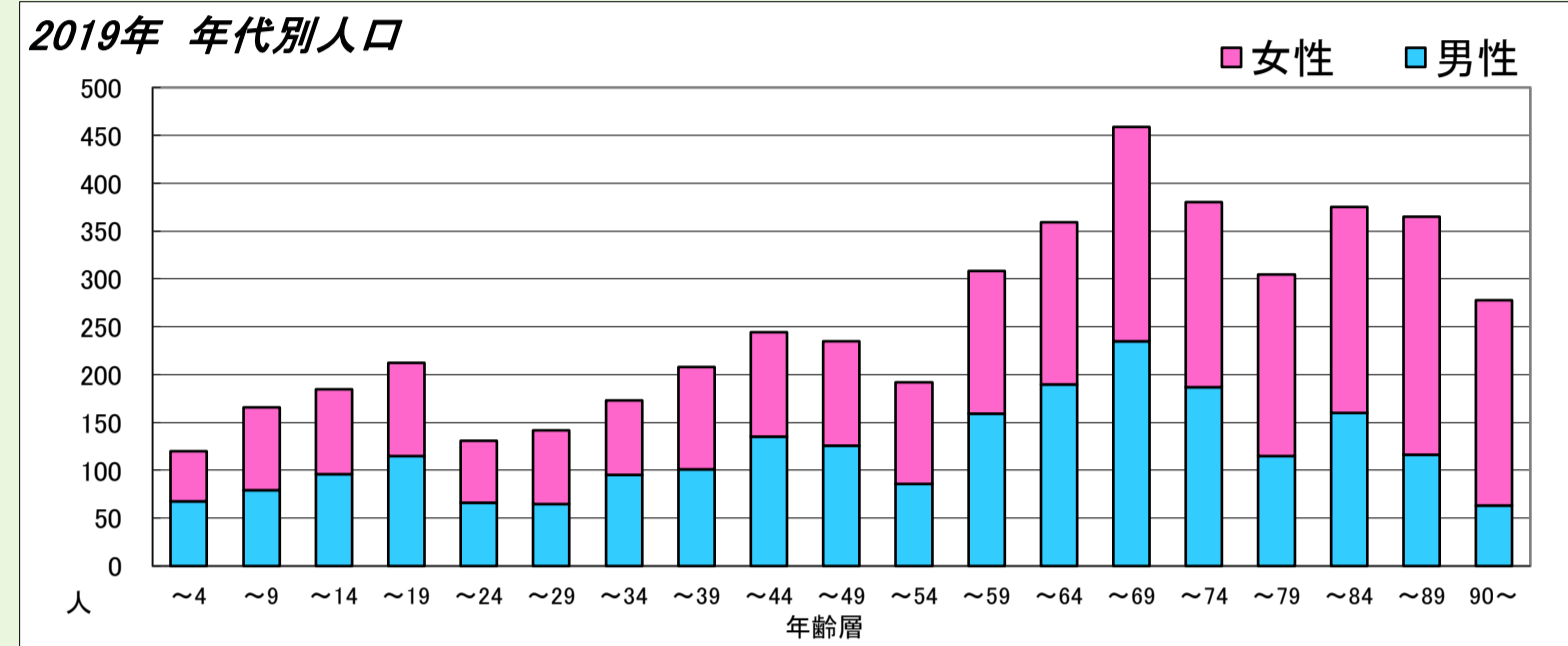
全域

1. コーホート変化率(2014年・2019年より算出)

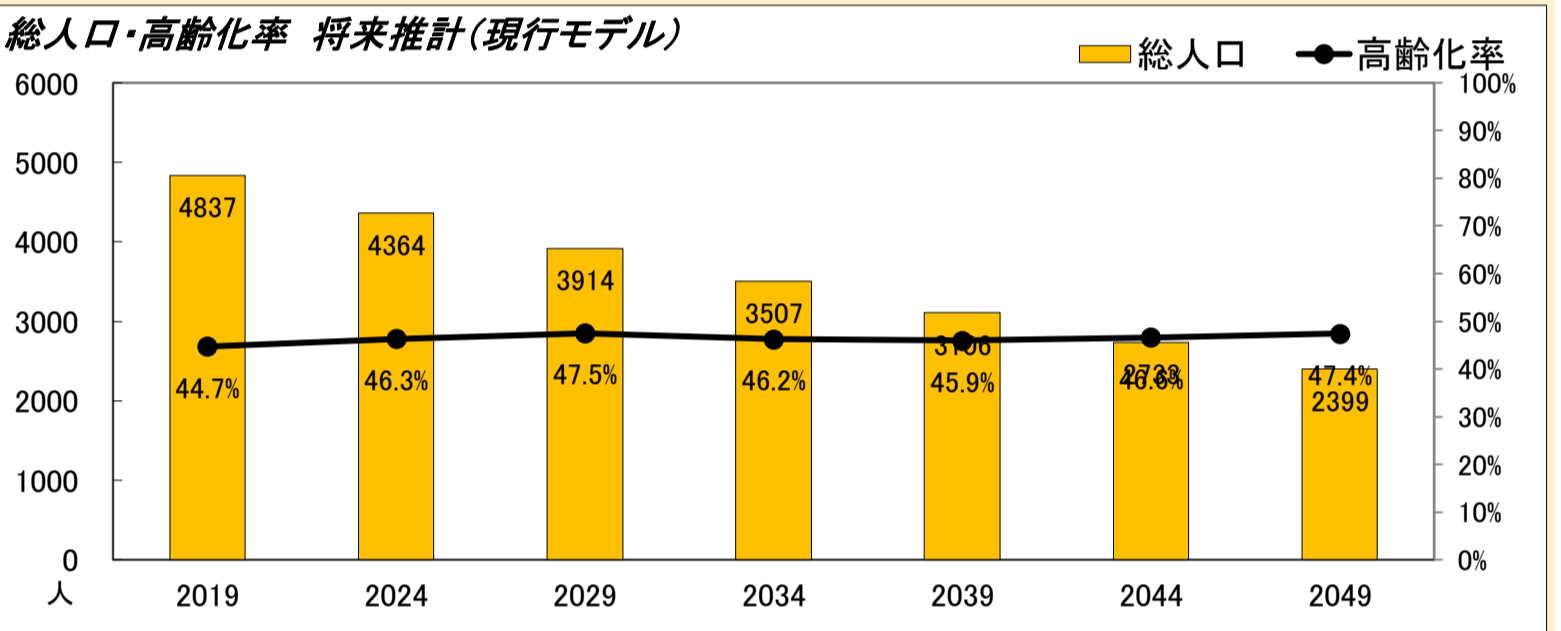
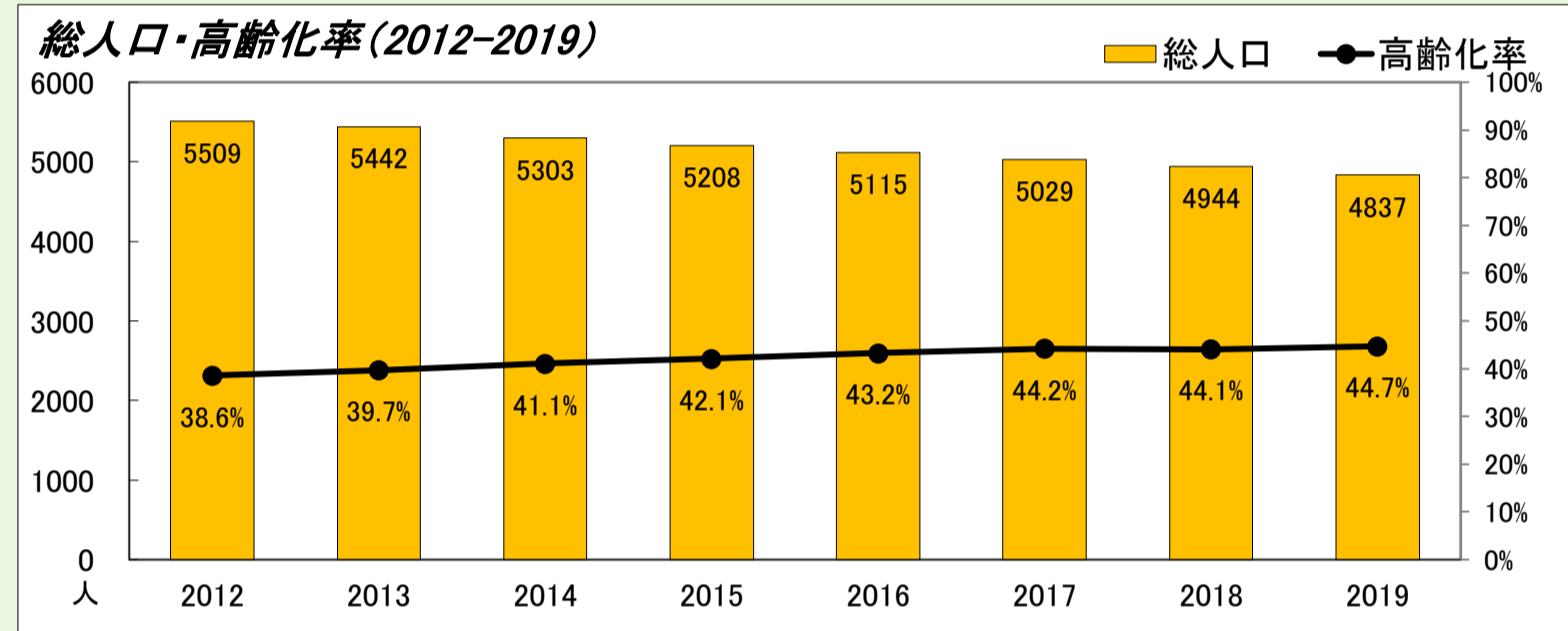


本データは「住民基本台帳(外国人含む)」を基にした「しまねの郷づくり応援サイト(2019年11月29日時点)」で公開されている298地区の2019年までの値及び将来推計値を島根県・市町村・合併前市町村単位で積み上げ算出したものです。

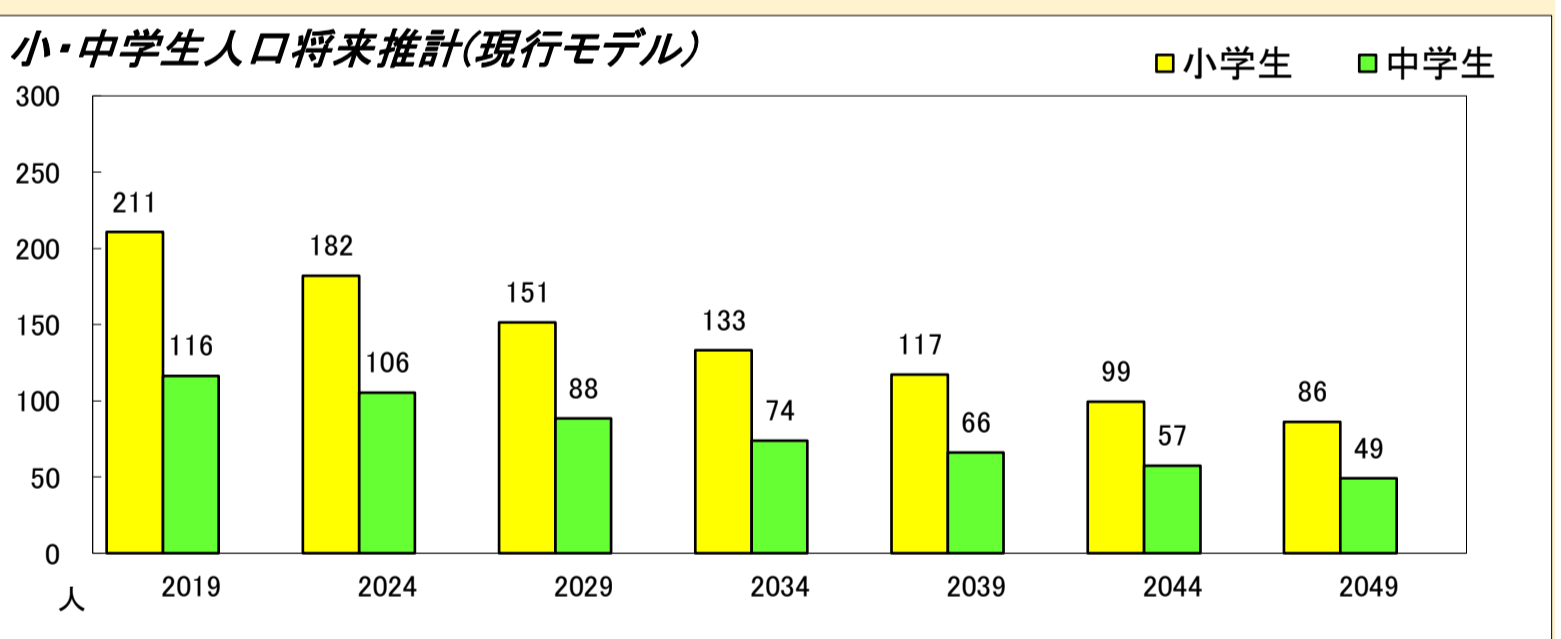
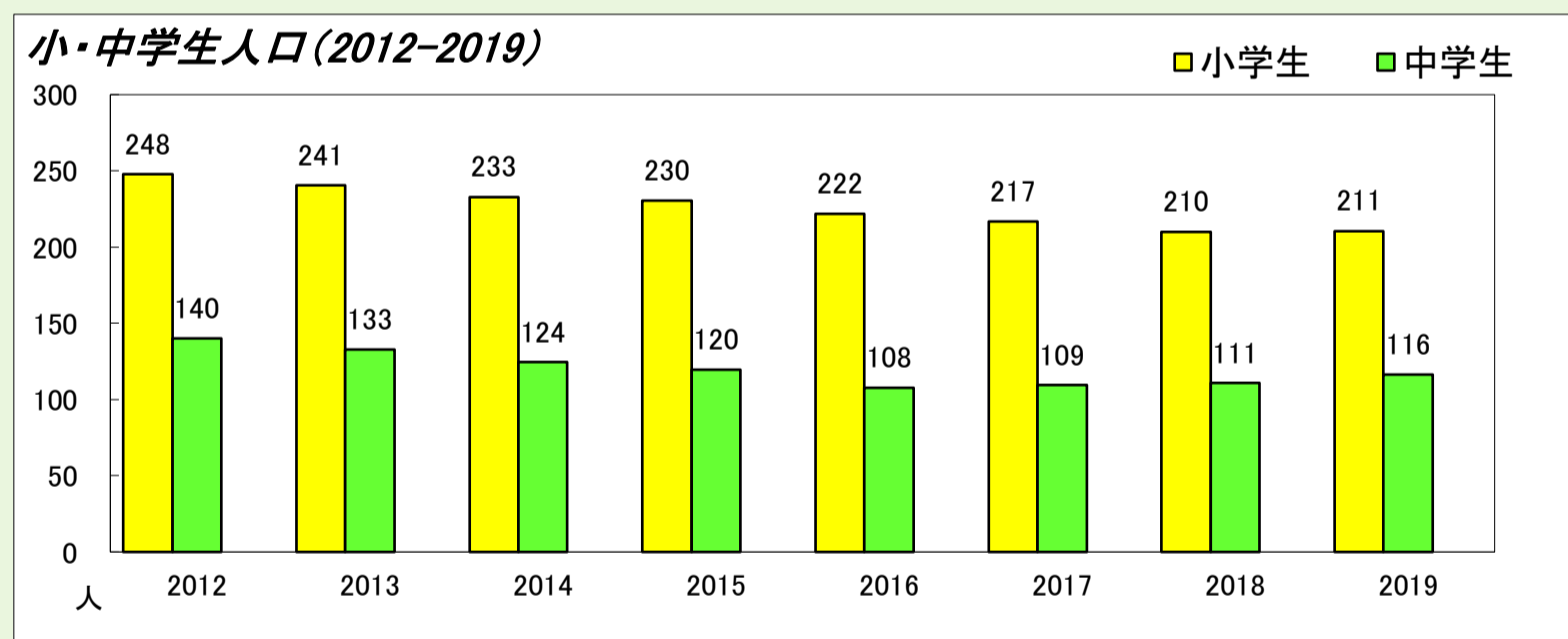
2. 年代別人口



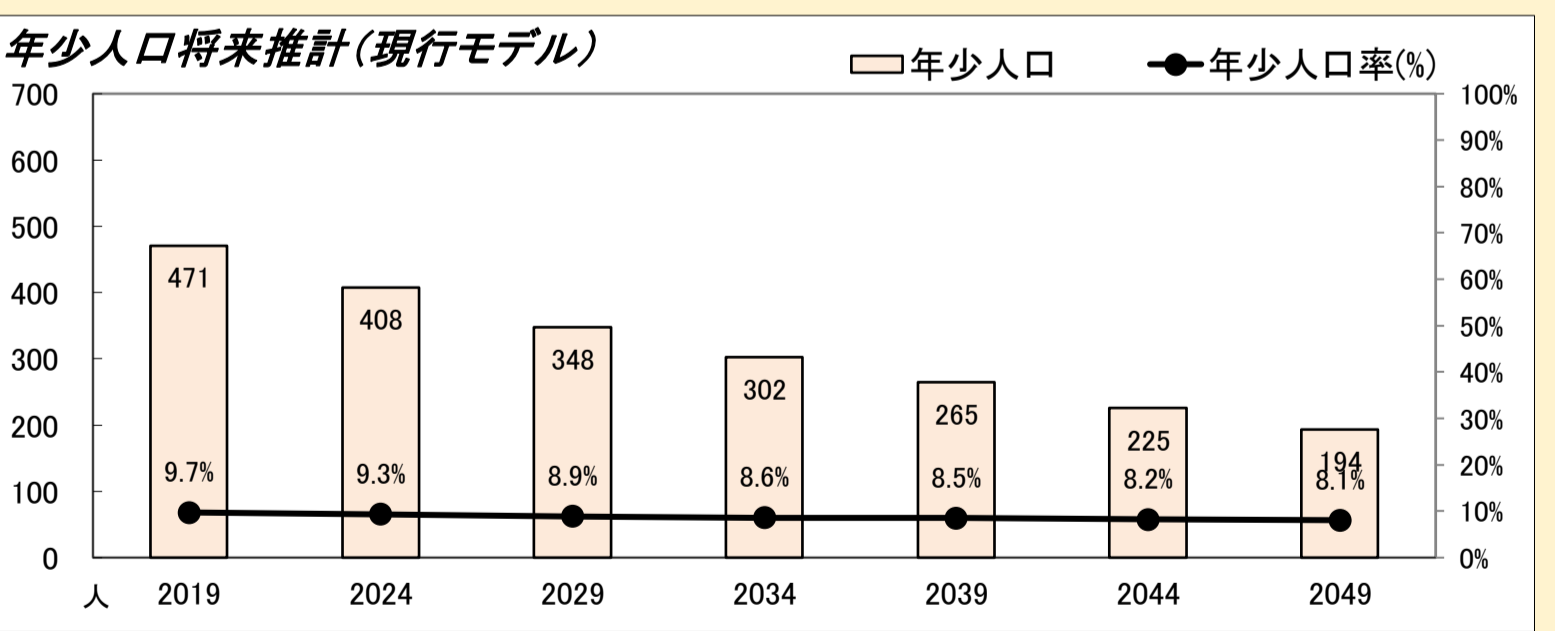
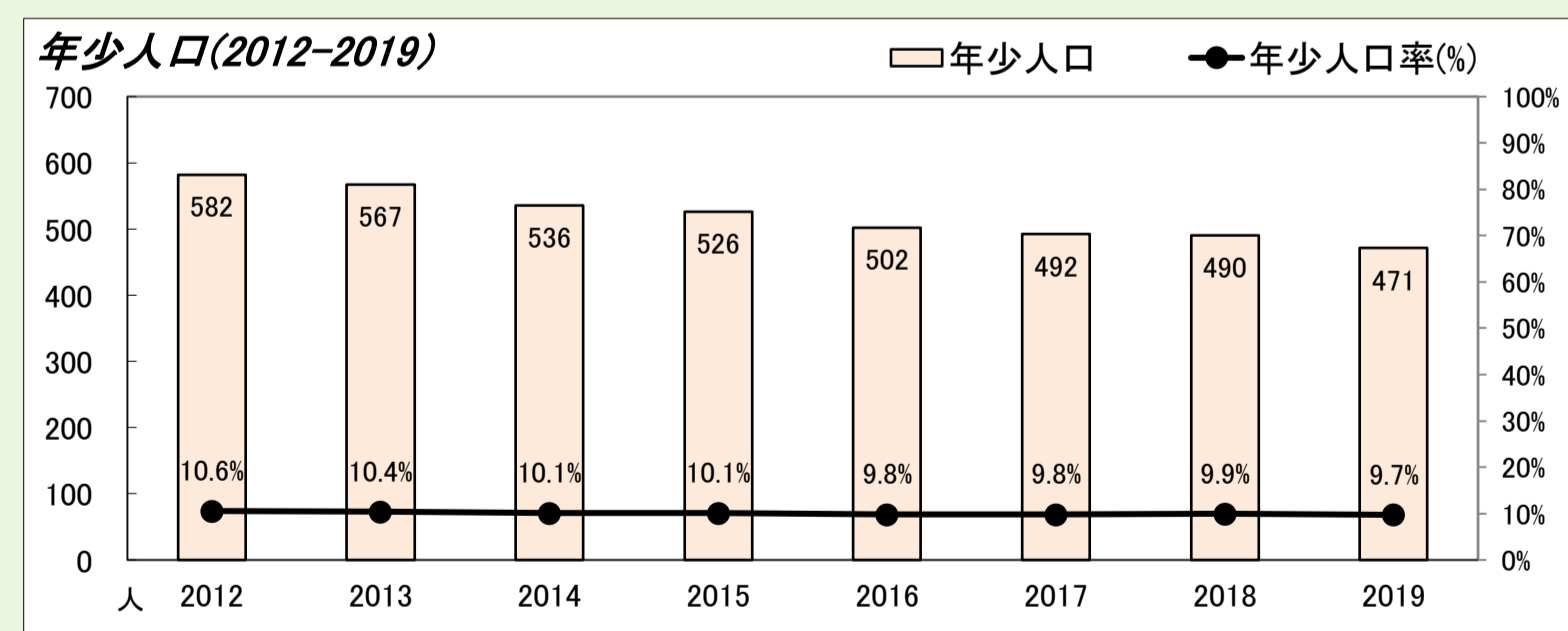
3. 総人口・高齢化率



4. 小学校・中学校の人口



5. 年少人口(0～14歳)



	2012	2013	2014	2015	2016	2017	2018	2019	将来推計	2024	2029	2034	2039	2044	2049
人口増減率(※)	-	-1.2%	-2.6%	-1.8%	-1.8%	-1.7%	-1.7%	-2.2%	-9.8%	-10.3%	-10.4%	-11.4%	-12.0%	-12.2%	
高齢化率	38.6%	39.7%	41.1%	42.1%	43.2%	44.2%	44.1%	44.7%	46.3%	47.5%	46.2%	45.9%	46.6%	47.4%	
後期高齢者比率	25.8%	26.6%	27.3%	27.4%	27.5%	27.3%	27.1%	27.4%	28.4%	31.6%	33.3%	33.6%	31.3%	30.7%	
生産年齢人口率	48.5%	47.8%	46.8%	46.1%	45.4%	44.5%	44.4%	43.6%	41.0%	40.9%	42.1%	42.1%	41.3%	40.9%	
20～30代女性比率	7.4%	7.4%	7.1%	7.1%	7.0%	6.9%	7.0%	6.8%	6.7%	6.9%	6.4%	6.2%	6.0%	5.7%	
若年層率(～14)	10.6%	10.4%	10.1%	10.1%	9.8%	9.8%	9.9%	9.7%	9.3%	8.9%	8.6%	8.5%	8.2%	8.1%	
4歳以下人口比率	3.1%	3.1%	2.8%	2.7%	2.6%	2.6%	2.8%	2.5%	2.4%	2.4%	2.3%	2.2%	2.2%	2.1%	

(※人口増減率における2024年以降は5年間の増減率を表記)

