



都道府県名

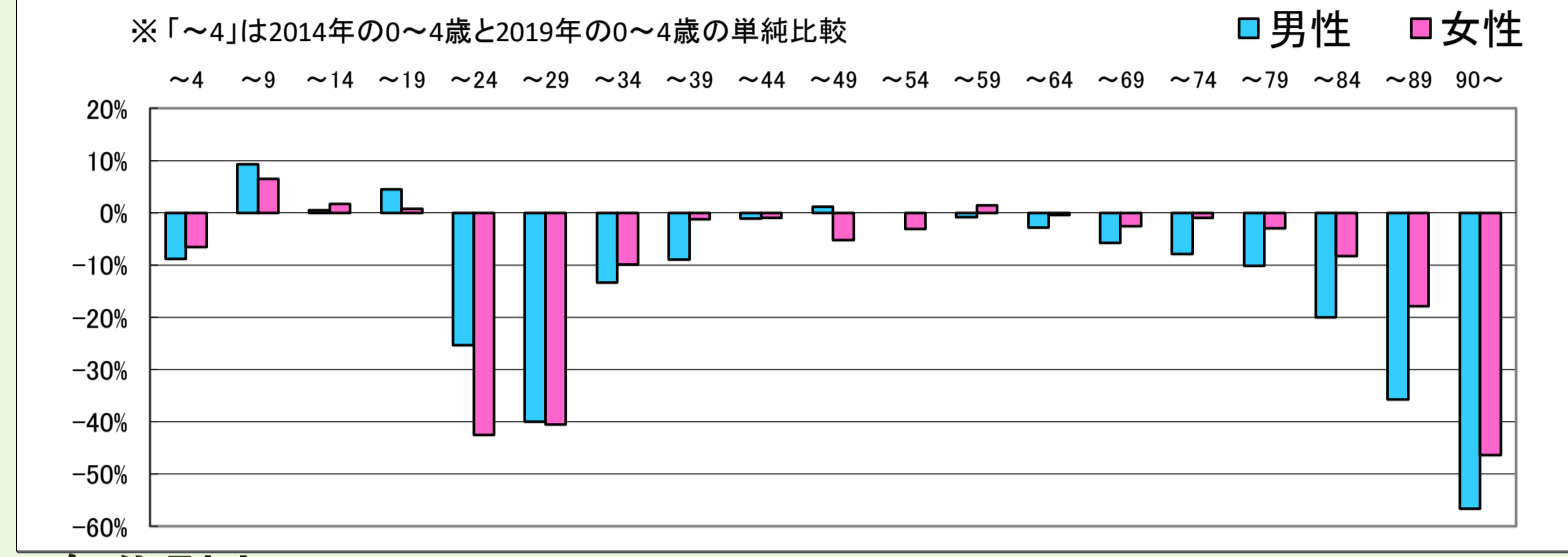
市町村名

島根県

奥出雲町

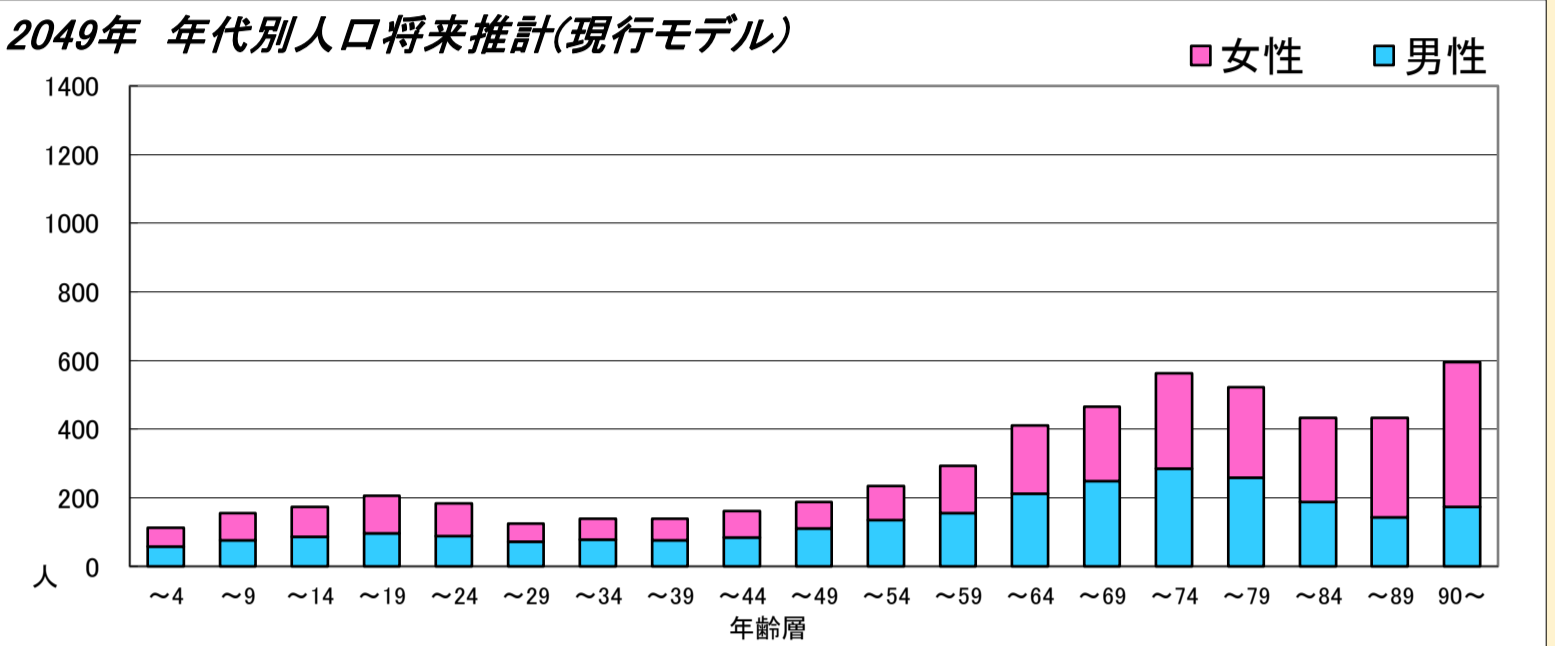
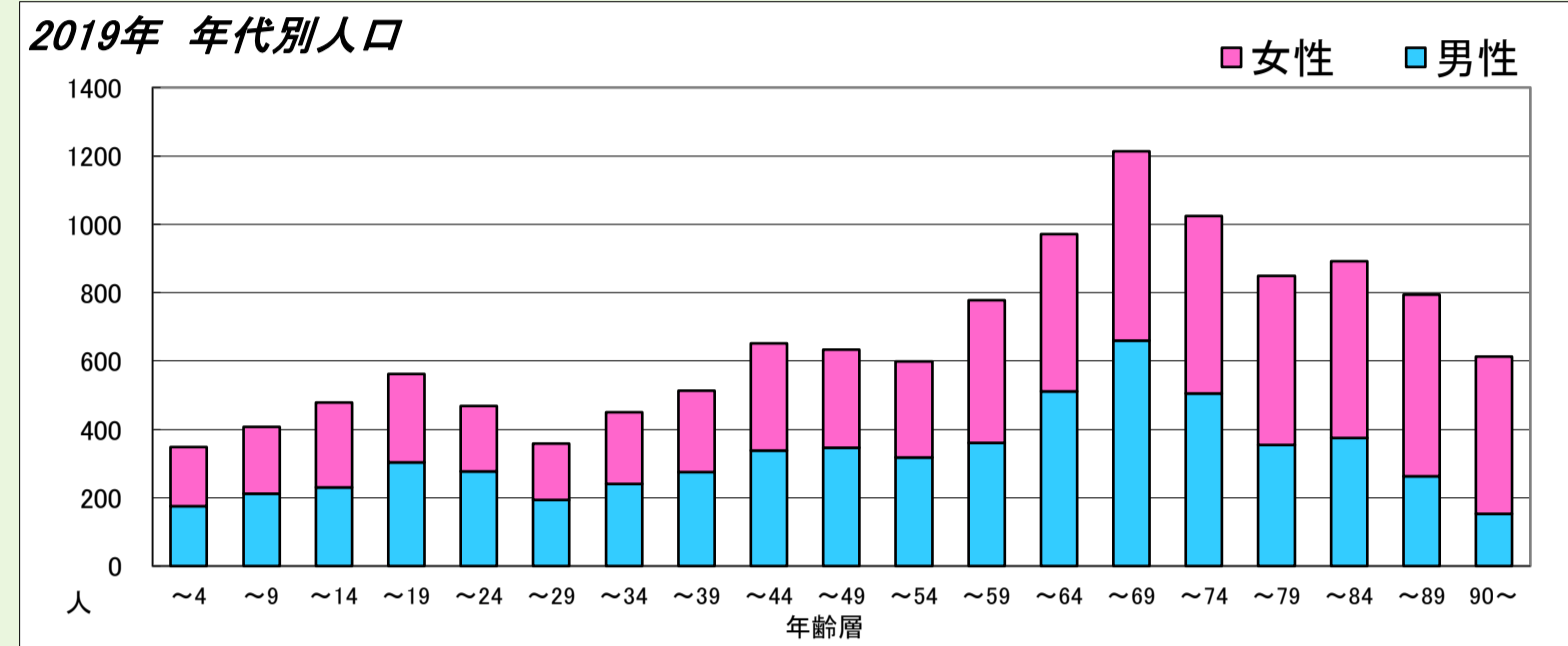
全域

1. コーホート変化率(2014年・2019年より算出)

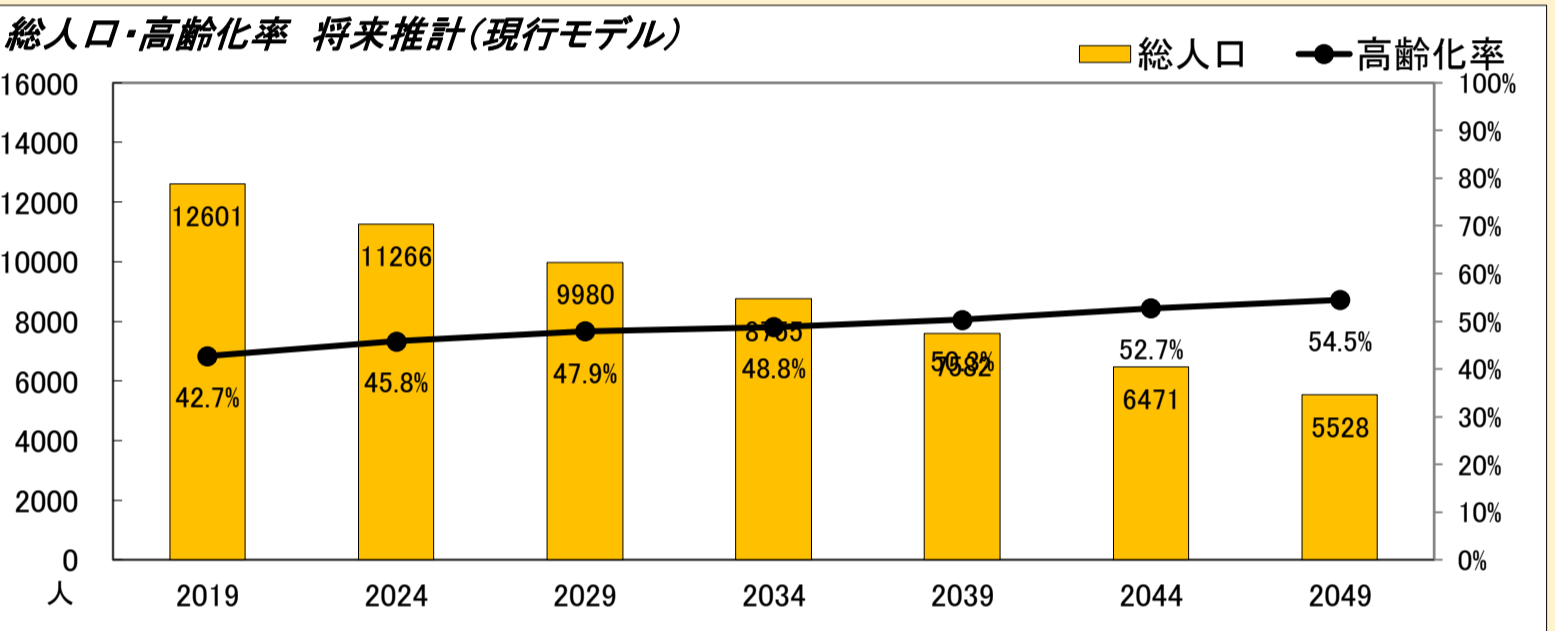
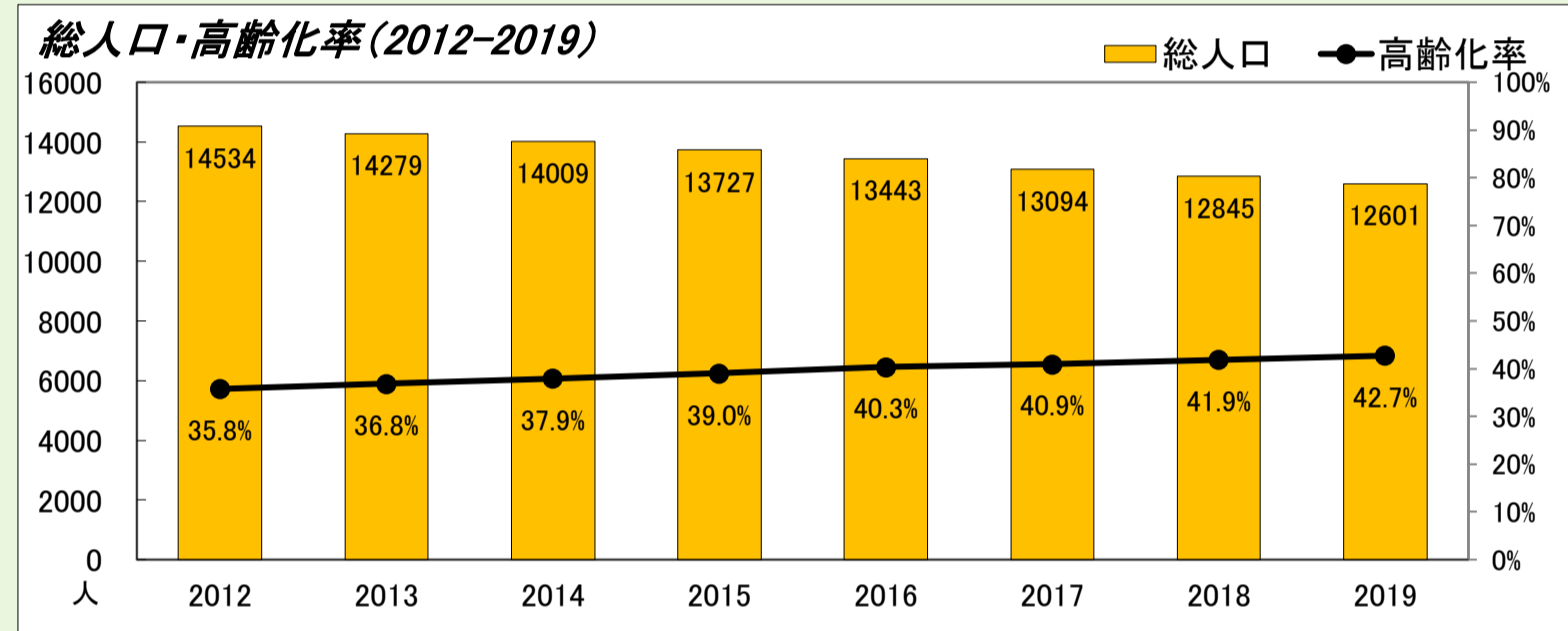


本データは「住民基本台帳(外国人含む)」を基にした「しまねの郷づくり応援サイト(2019年11月29日時点)」で公開されている298地区の2019年までの値及び将来推計値を島根県・市町村・合併前市町村単位で積み上げ算出したものです。

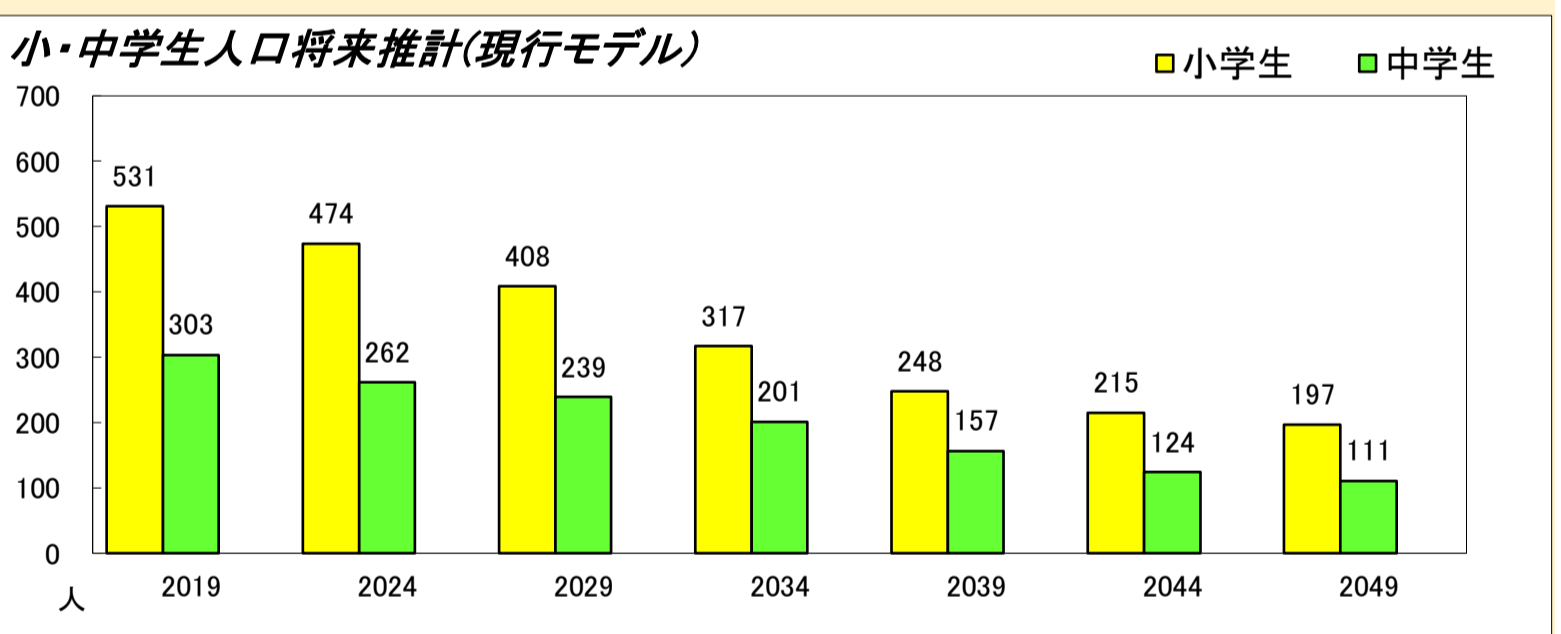
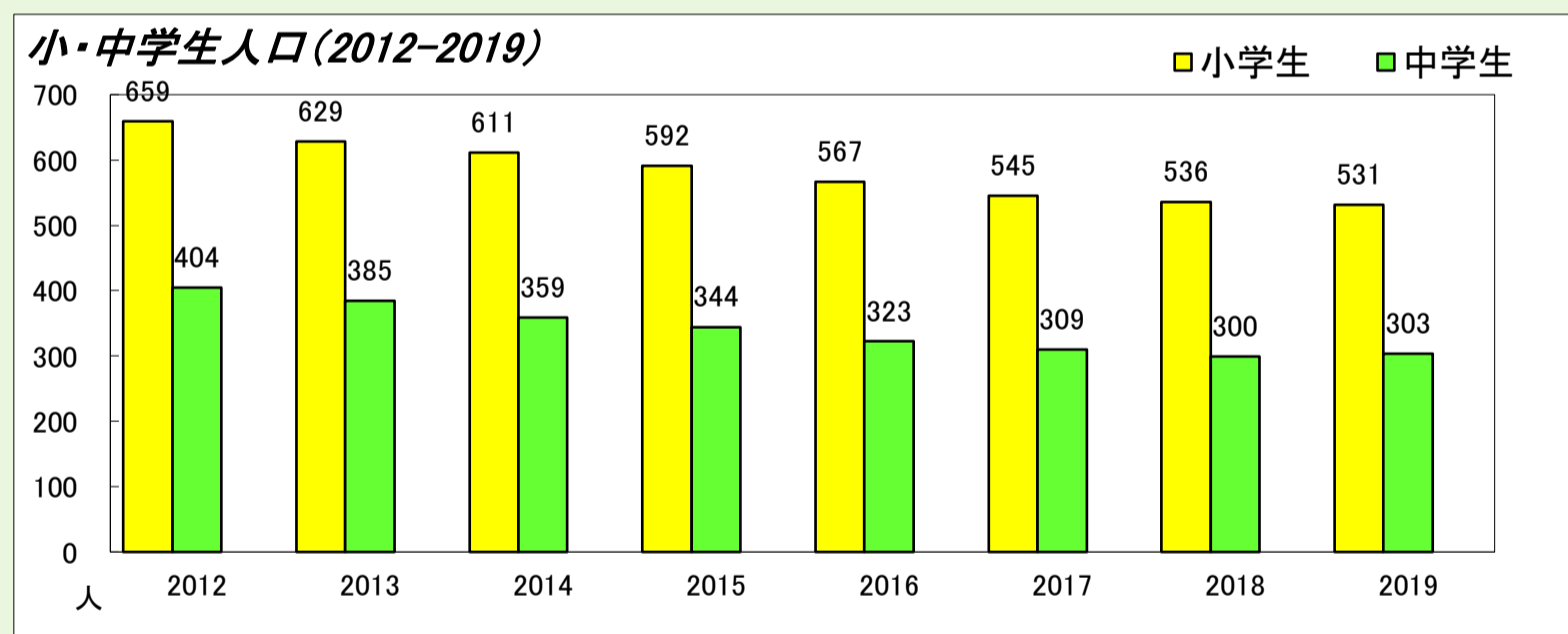
2. 年代別人口



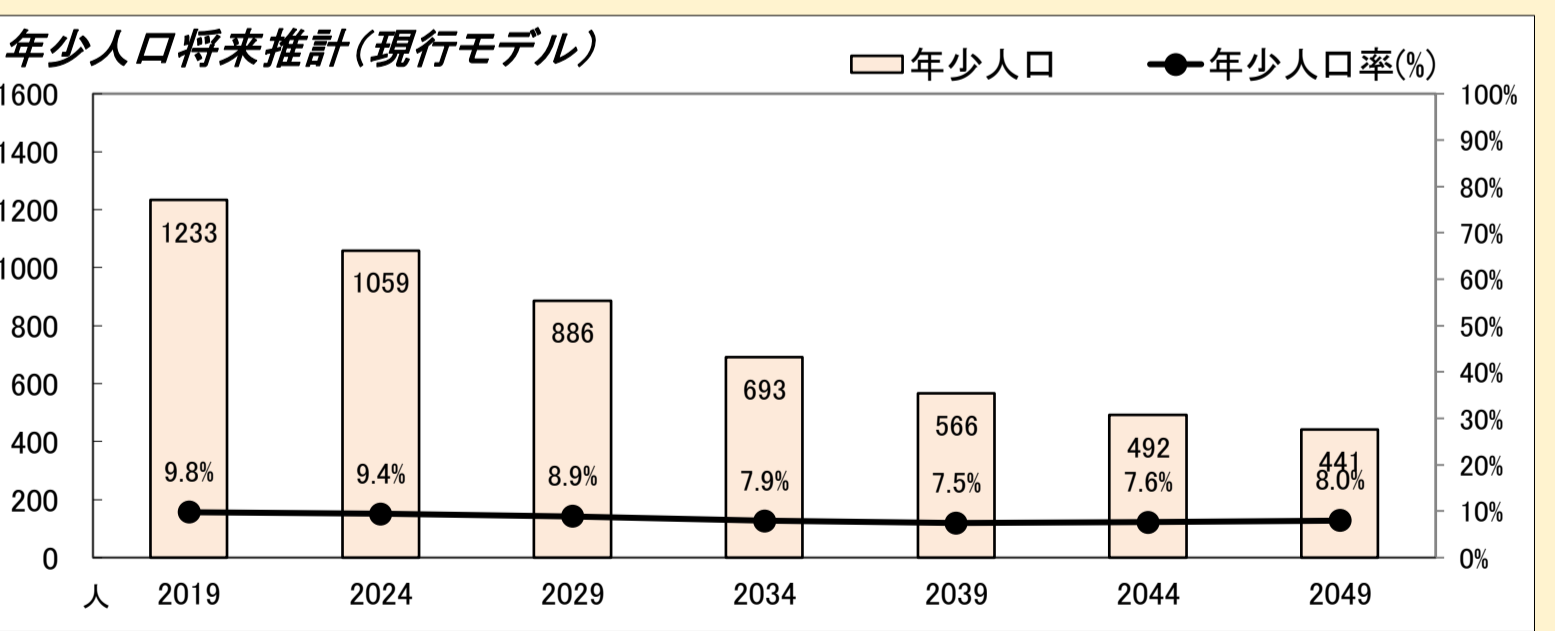
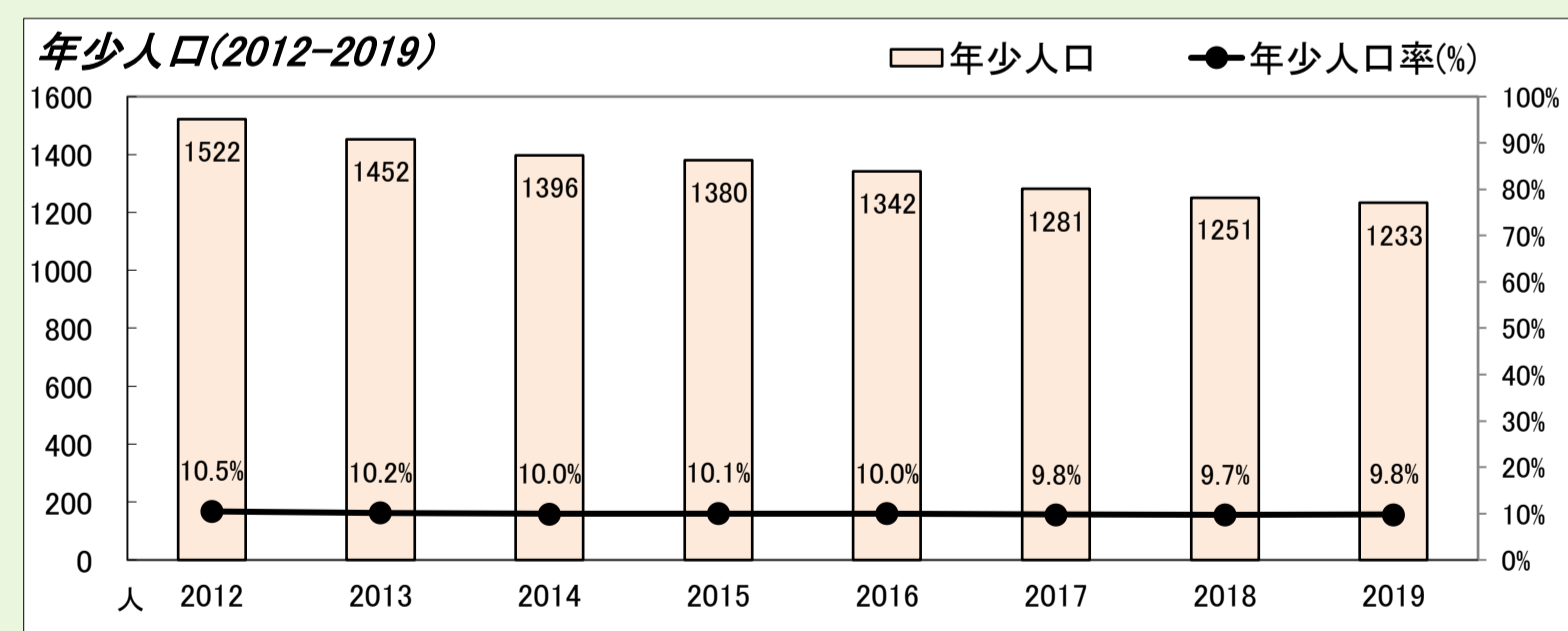
3. 総人口・高齢化率



4. 小学校・中学校の人口



5. 年少人口(0～14歳)



| | 2012 | 2013 | 2014 | 2015 | 2016 | 2017 | 2018 | 2019 | 将来推計 | 2024 | 2029 | 2034 | 2039 | 2044 | 2049 |
|------------|-------|-------|-------|-------|-------|-------|-------|-------|--------|--------|--------|--------|--------|--------|------|
| 人口増減率(※) | - | -1.8% | -1.9% | -2.0% | -2.1% | -2.6% | -1.9% | -1.9% | -10.6% | -11.4% | -12.3% | -13.4% | -14.7% | -14.6% | |
| 高齢化率 | 35.8% | 36.8% | 37.9% | 39.0% | 40.3% | 40.9% | 41.9% | 42.7% | 45.8% | 47.9% | 48.8% | 50.3% | 52.7% | 54.5% | |
| 後期高齢者比率 | 22.8% | 23.5% | 23.8% | 23.8% | 24.1% | 24.3% | 24.7% | 25.0% | 27.3% | 31.6% | 34.3% | 35.4% | 34.9% | 35.9% | |
| 生産年齢人口率 | 51.2% | 50.5% | 49.7% | 48.6% | 47.5% | 47.1% | 46.3% | 45.5% | 41.1% | 40.4% | 40.1% | 38.4% | 36.3% | 34.0% | |
| 20～30代女性比率 | 7.9% | 7.9% | 7.6% | 7.4% | 7.4% | 7.0% | 6.7% | 6.4% | 5.6% | 5.0% | 4.5% | 4.8% | 5.0% | 4.9% | |
| 若年層率(～14) | 10.5% | 10.2% | 10.0% | 10.1% | 10.0% | 9.8% | 9.7% | 9.8% | 9.4% | 8.9% | 7.9% | 7.5% | 7.6% | 8.0% | |
| 4歳以下人口比率 | 2.9% | 2.8% | 2.7% | 2.9% | 3.0% | 2.8% | 2.8% | 2.8% | 2.4% | 2.1% | 1.9% | 2.0% | 2.1% | 2.0% | |

(※人口増減率における2024年以降は5年間の増減率を表記)

