



都道府県名

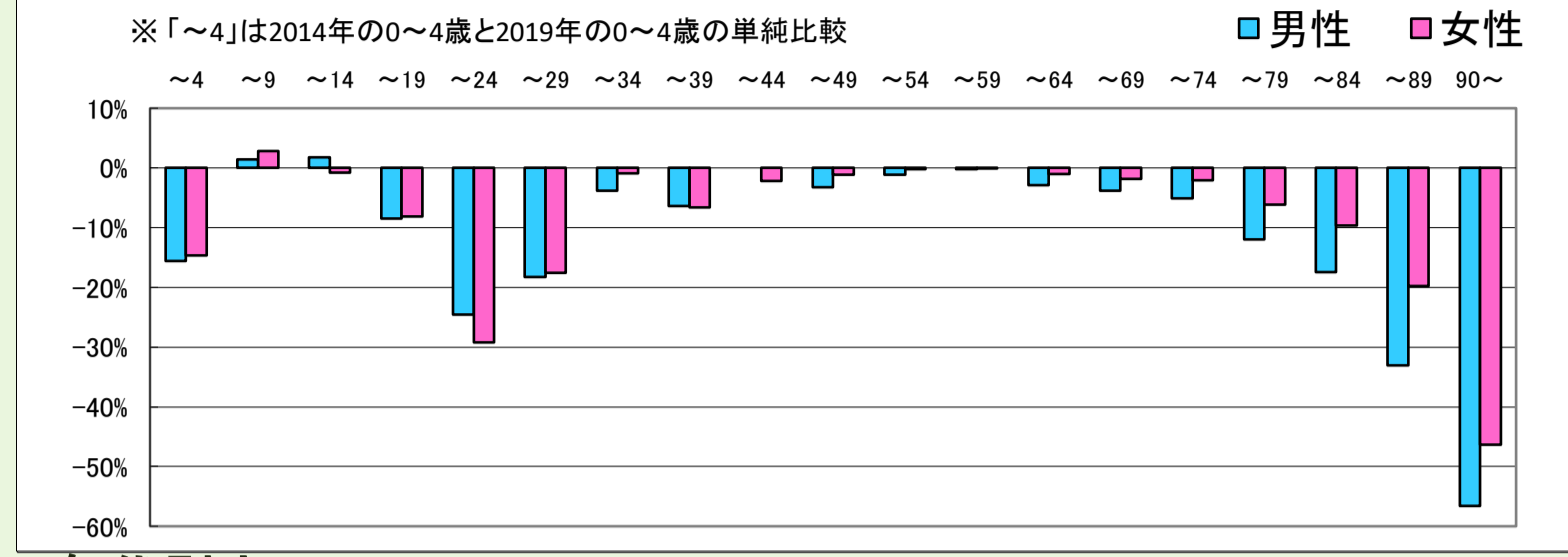
市町村名

島根県

雲南市

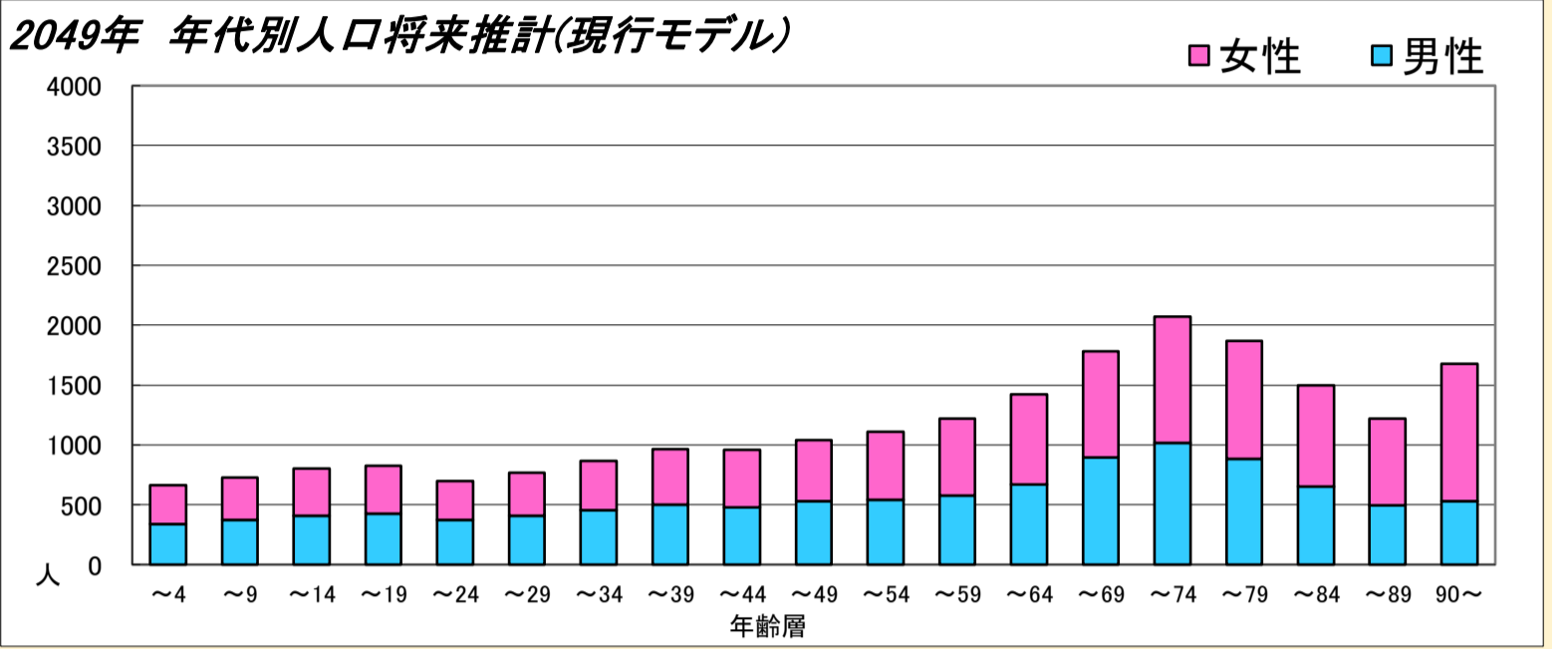
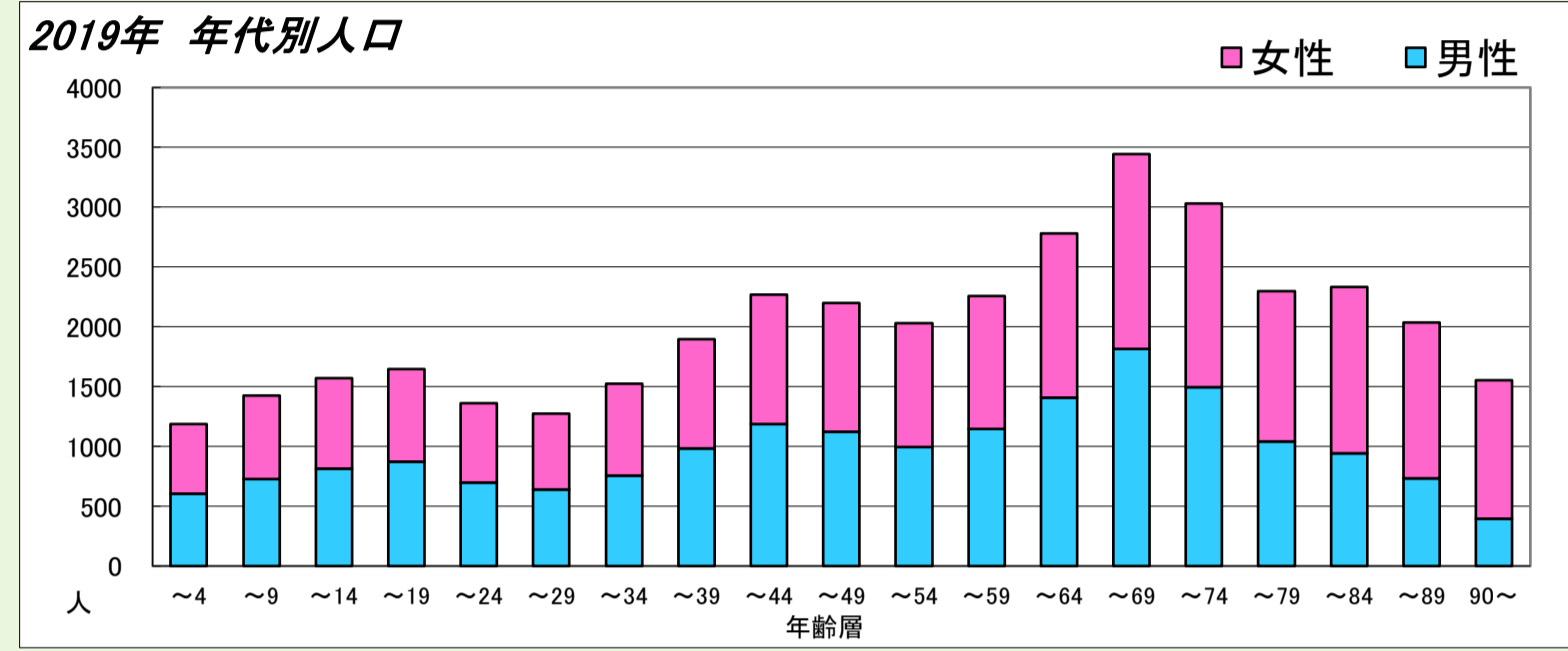
全域

1. コーホート変化率(2014年・2019年より算出)

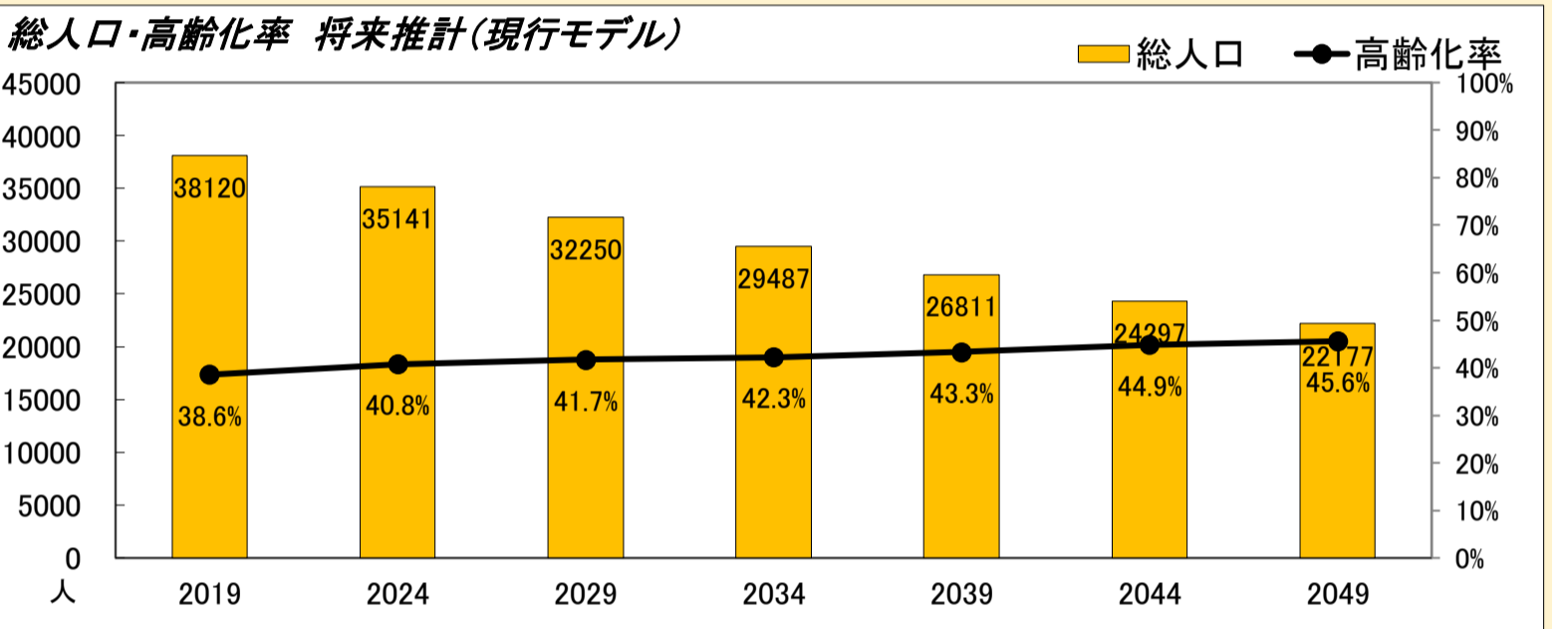
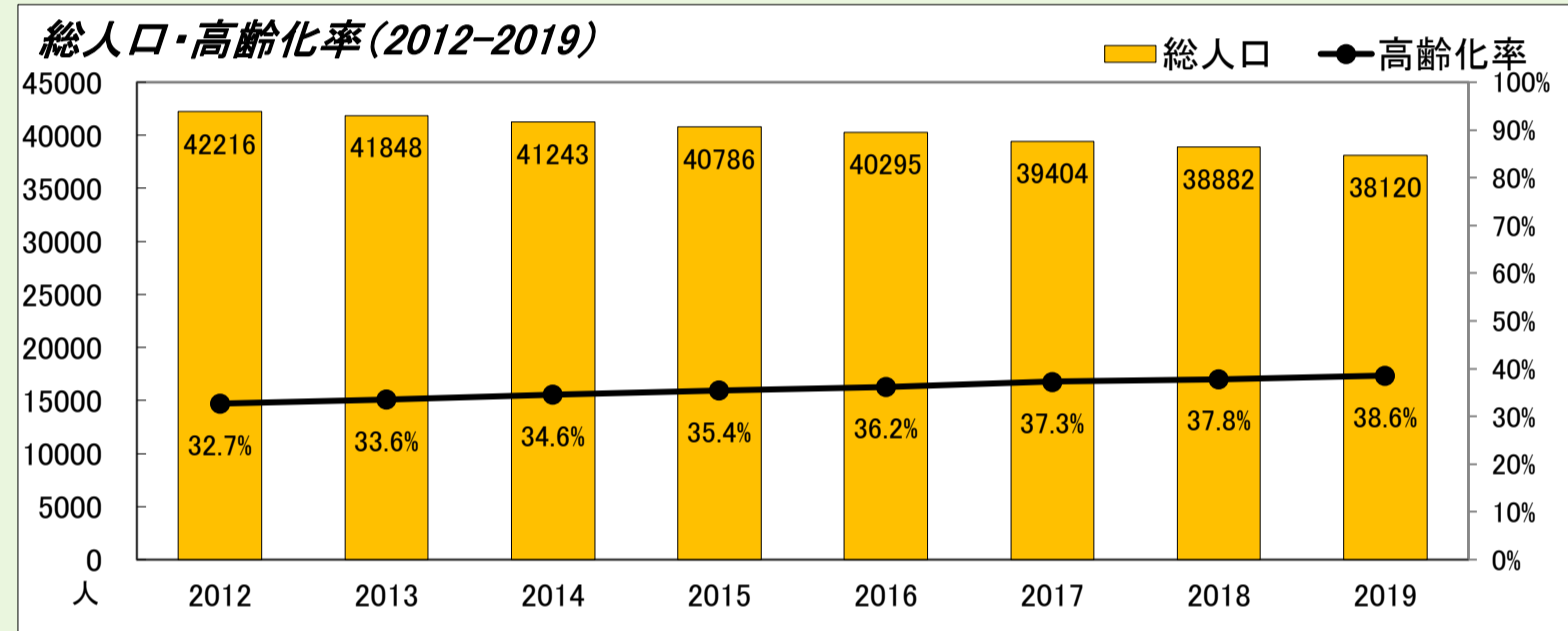


本データは「住民基本台帳(外国人含む)」を基にした「しまねの郷づくり応援サイト(2019年11月29日時点)」で公開されている298地区の2019年までの値及び将来推計値を島根県・市町村・合併前市町村単位で積み上げ算出したものです。※2012年データは外国人を含まない

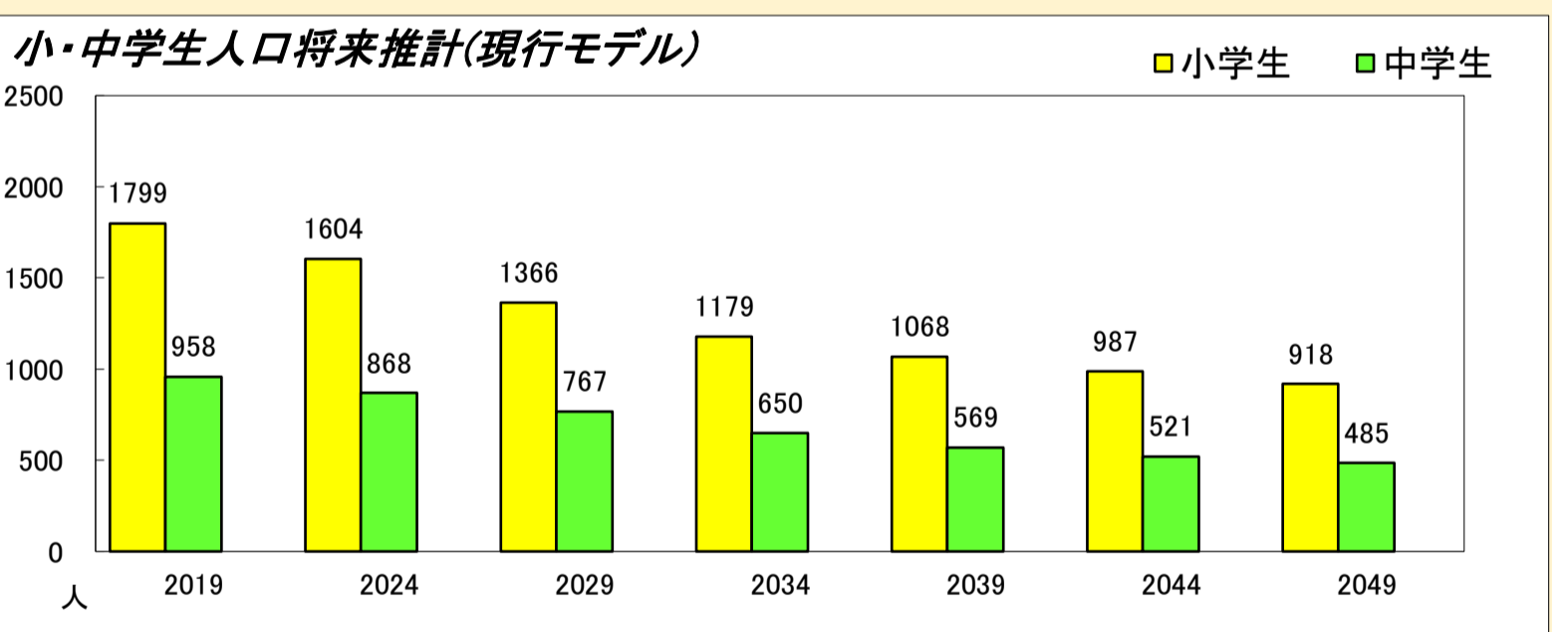
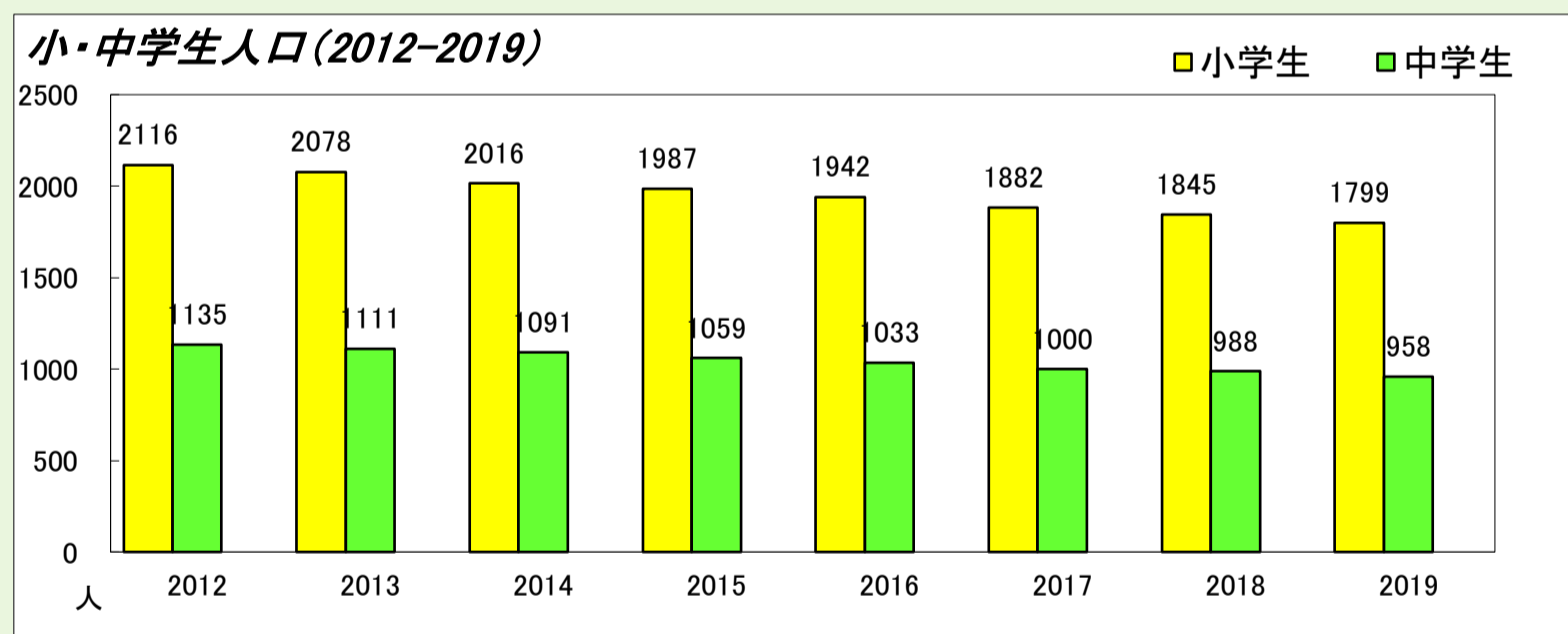
2. 年代別人口



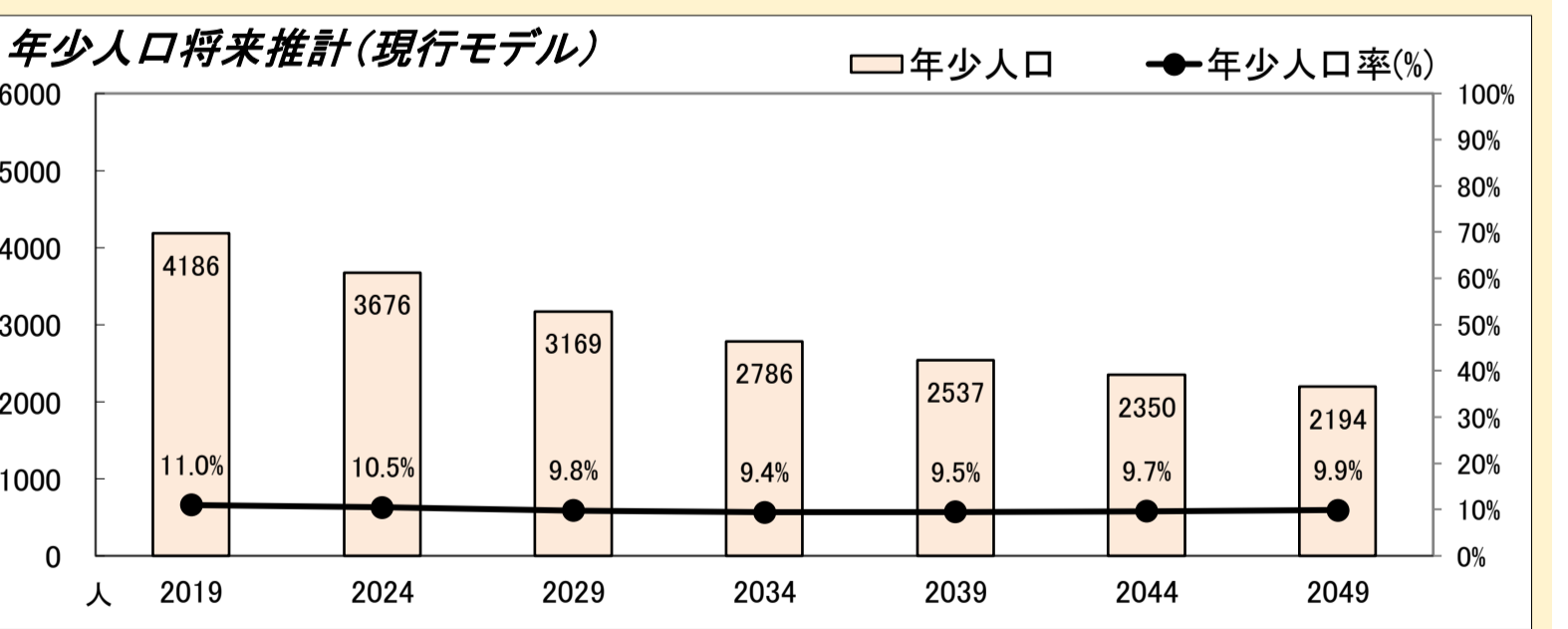
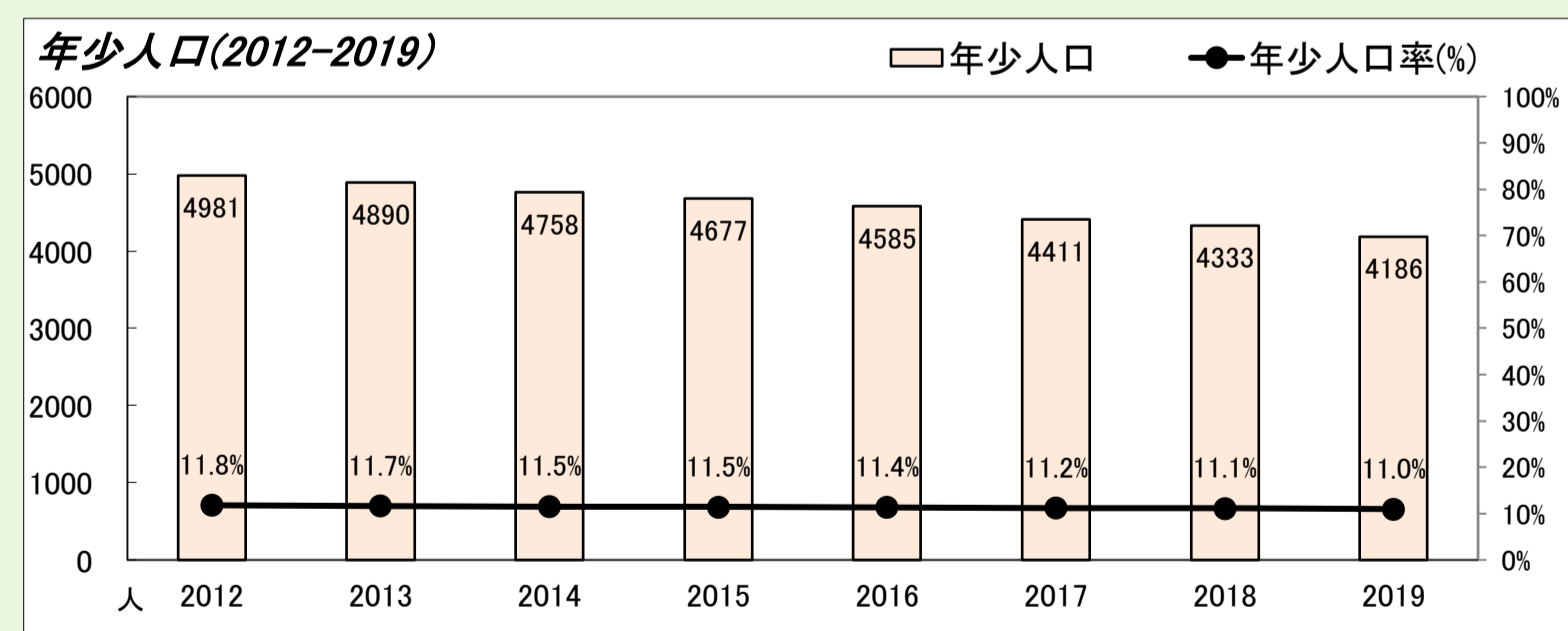
3. 総人口・高齢化率



4. 小学校・中学校の人口



5. 年少人口(0～14歳)



	2012	2013	2014	2015	2016	2017	2018	2019	将来推計	2024	2029	2034	2039	2044	2049
人口増減率(※)	-	-0.9%	-1.4%	-1.1%	-1.2%	-2.2%	-1.3%	-2.0%	-7.8%	-8.2%	-8.6%	-9.1%	-9.4%	-8.7%	
高齢化率	32.7%	33.6%	34.6%	35.4%	36.2%	37.3%	37.8%	38.6%	40.8%	41.7%	42.3%	43.3%	44.9%	45.6%	
後期高齢者比率	20.6%	20.8%	20.8%	20.9%	21.0%	21.4%	21.4%	21.6%	23.7%	27.0%	28.6%	28.4%	27.7%	28.2%	
生産年齢人口率	53.3%	52.5%	51.6%	50.9%	50.3%	49.3%	48.9%	48.4%	45.6%	45.2%	44.6%	43.1%	41.7%	41.1%	
20～30代女性比率	9.0%	9.1%	8.8%	8.6%	8.5%	8.1%	8.0%	7.8%	7.1%	6.8%	6.8%	6.8%	6.9%	7.1%	
若年層率(～14)	11.8%	11.7%	11.5%	11.5%	11.4%	11.2%	11.1%	11.0%	10.5%	9.8%	9.4%	9.5%	9.7%	9.9%	
4歳以下人口比率	3.4%	3.4%	3.4%	3.3%	3.3%	3.2%	3.2%	3.1%	2.9%	2.8%	2.8%	2.8%	2.8%	3.0%	

(※人口増減率における2024年以降は5年間の増減率を表記)

