



都道府県名

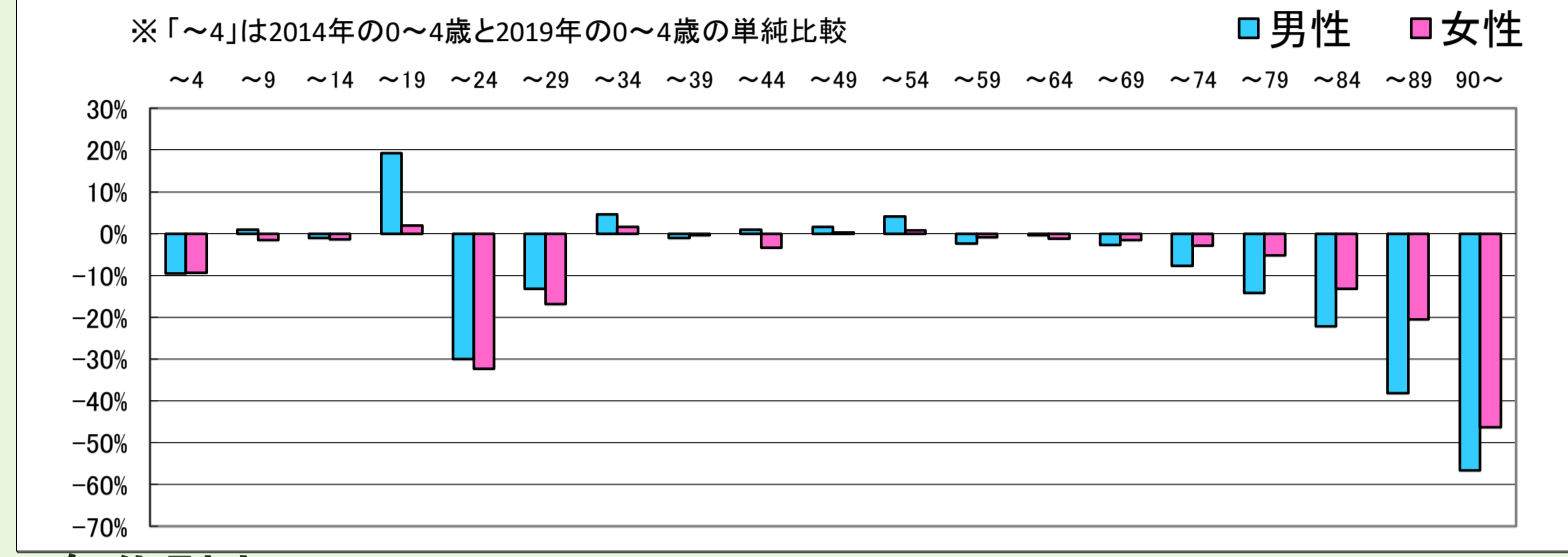
市町村名

島根県

江津市

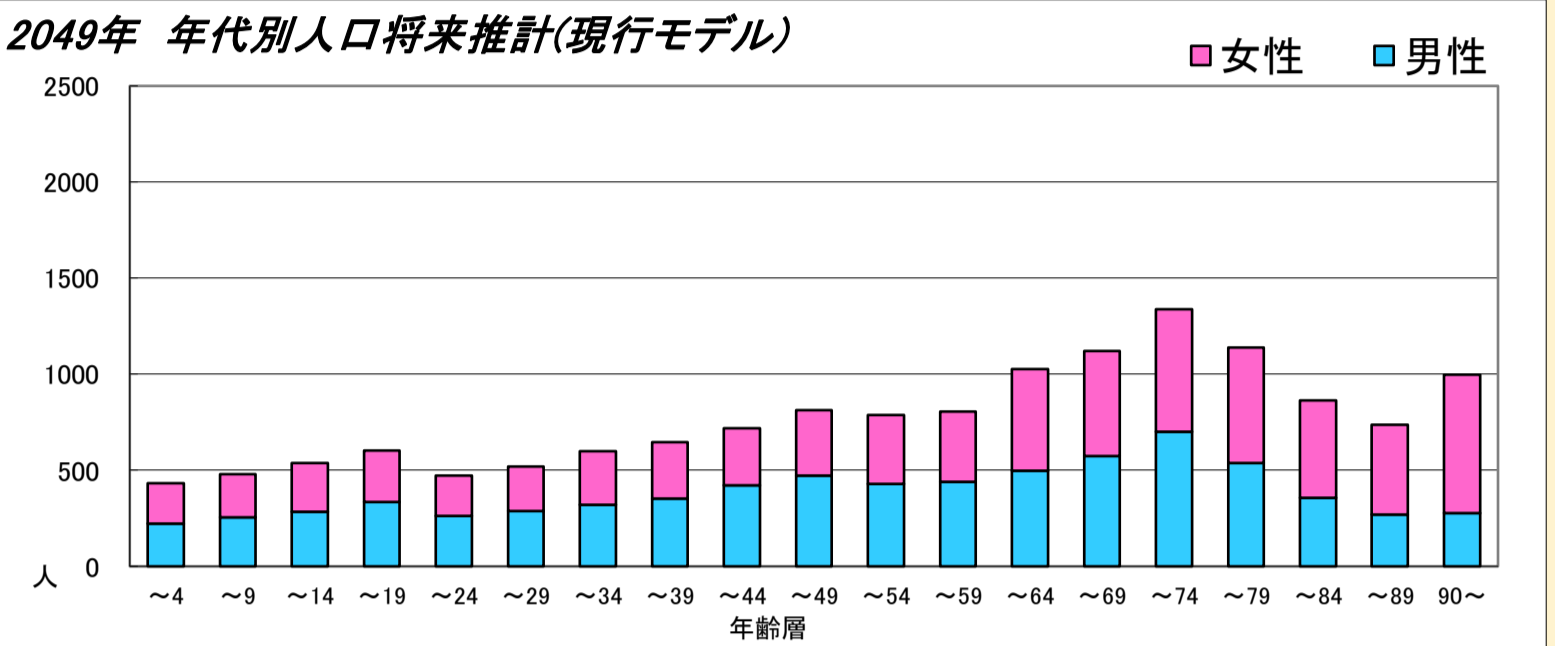
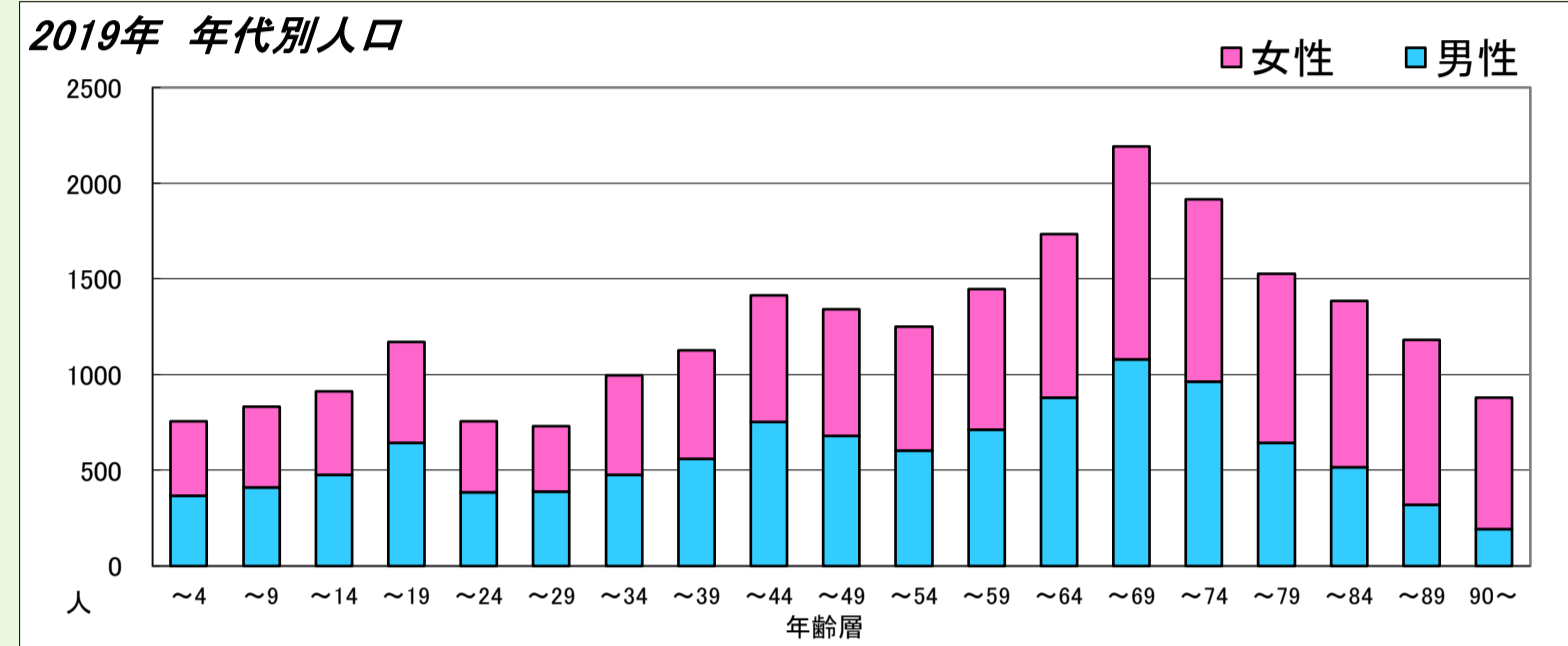
全域

1. コーホート変化率(2014年・2019年より算出)

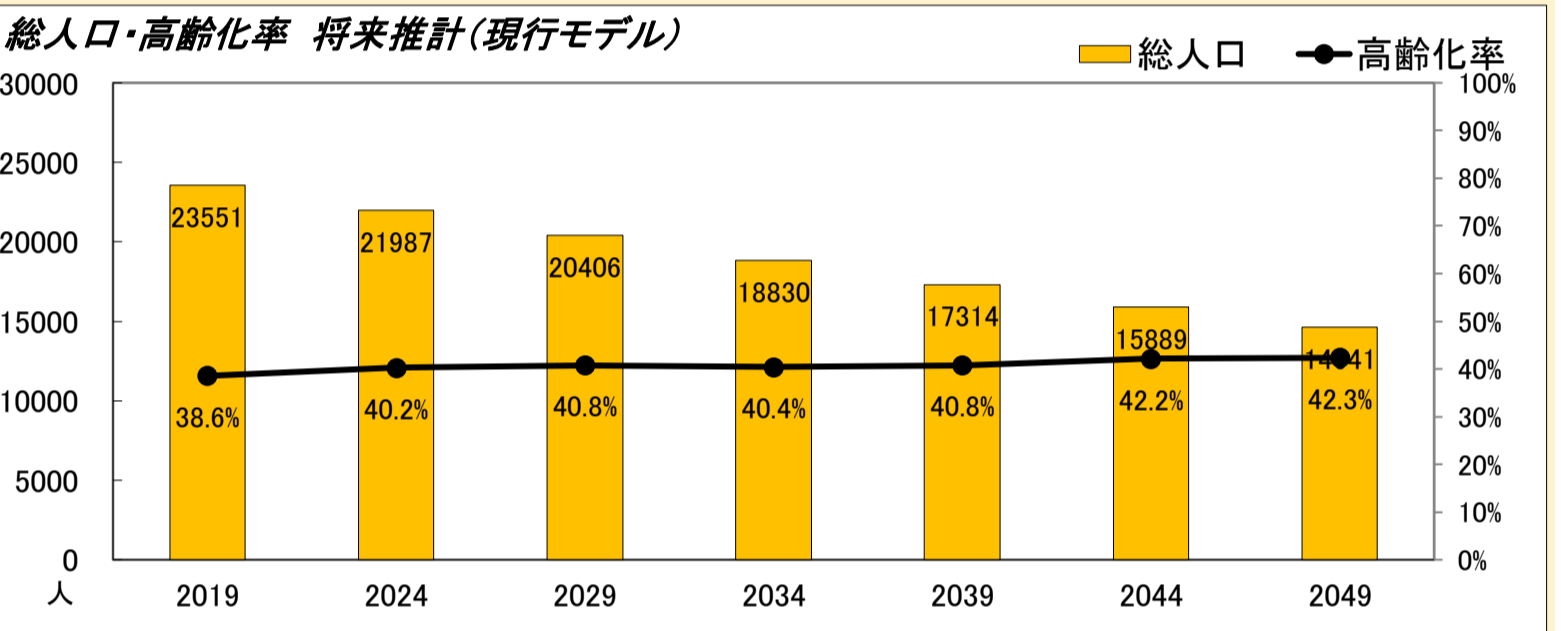
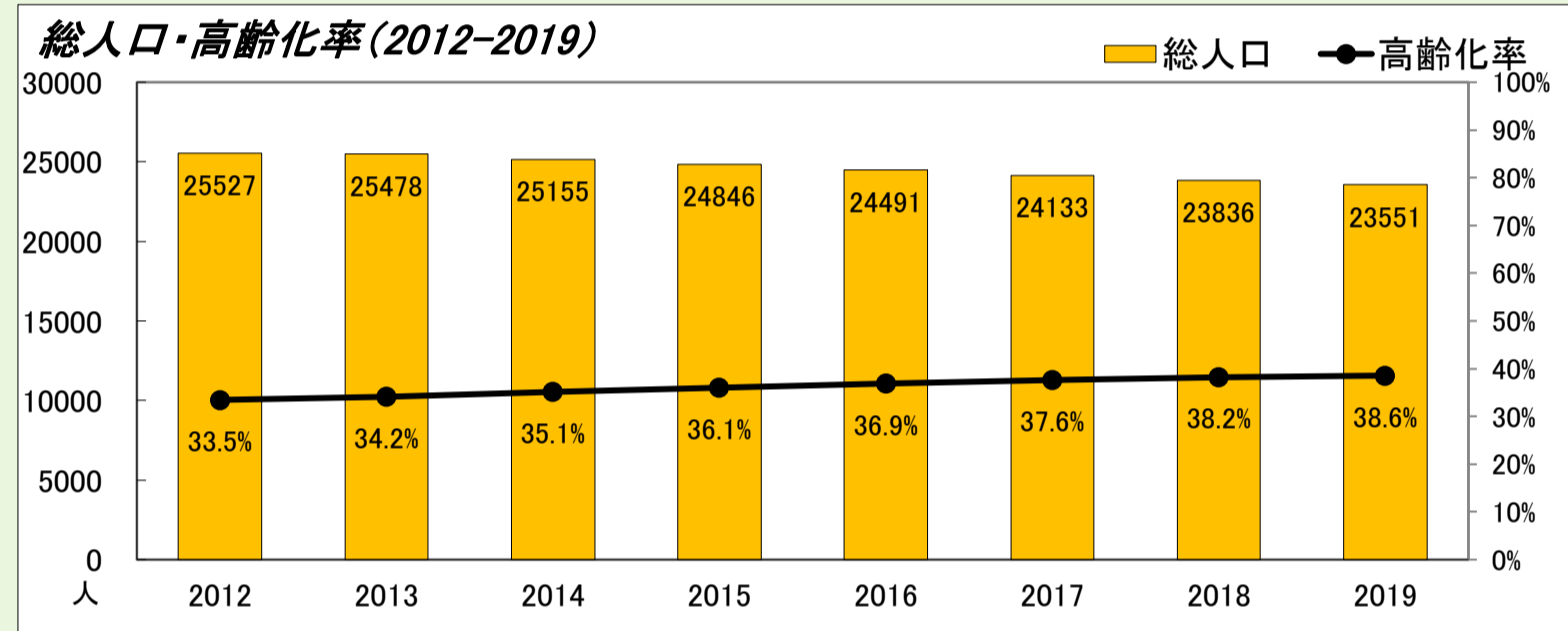


本データは「住民基本台帳(外国人含む)」を基にした「しまねの郷づくり応援サイト(2019年11月29日時点)」で公開されている298地区の2019年までの値及び将来推計値を島根県・市町村・合併前市町村単位で積み上げ算出したものです。

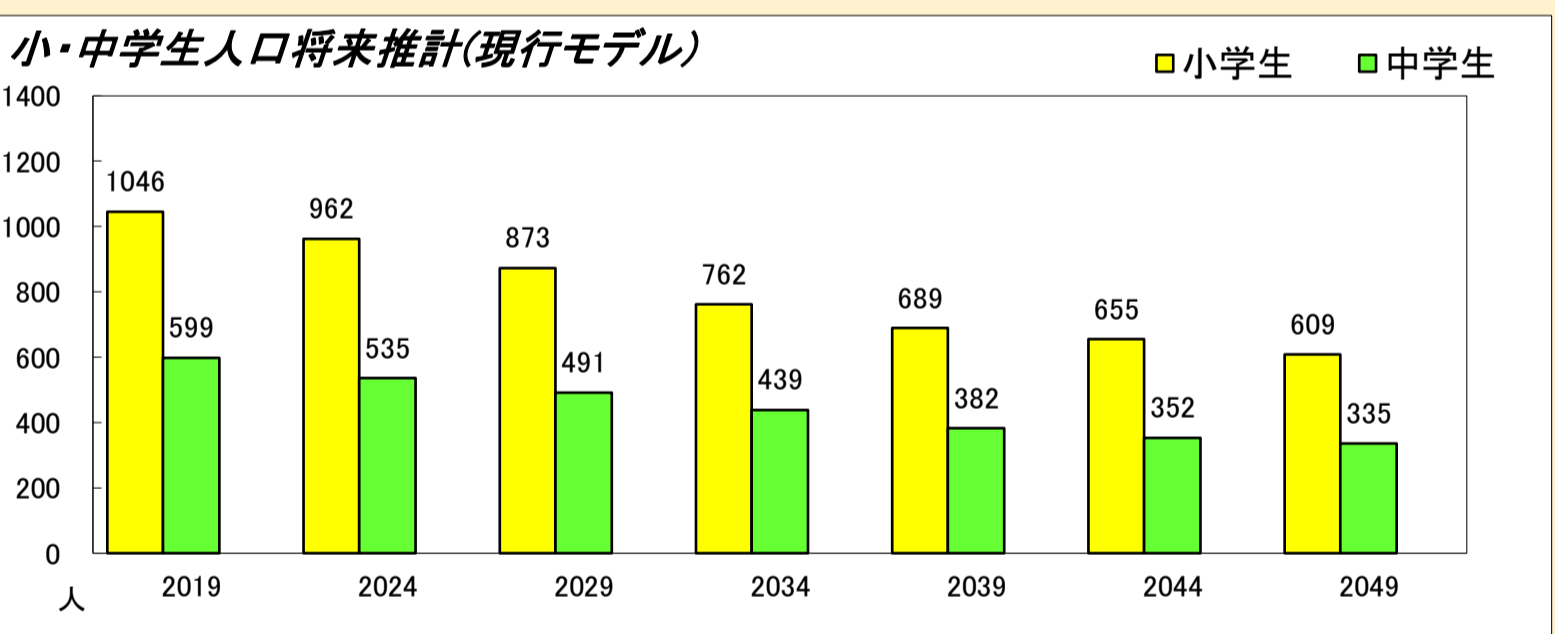
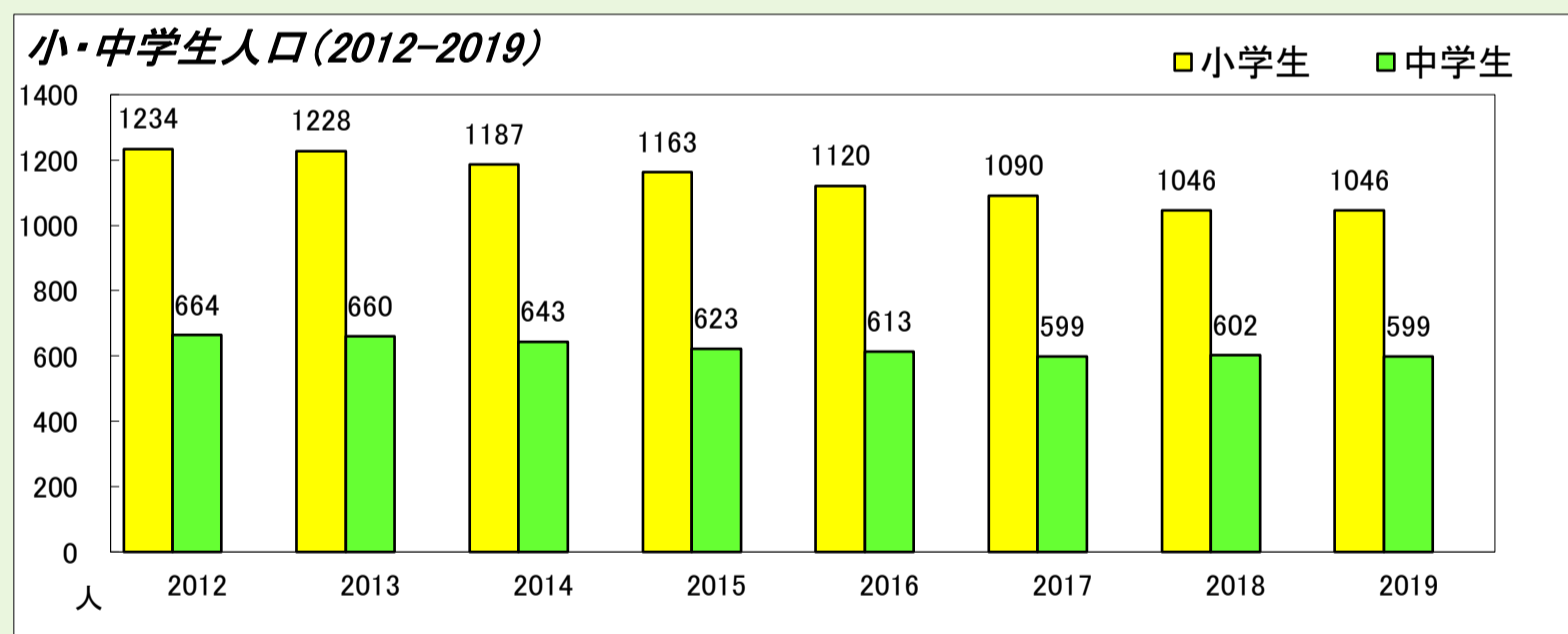
2. 年代別人口



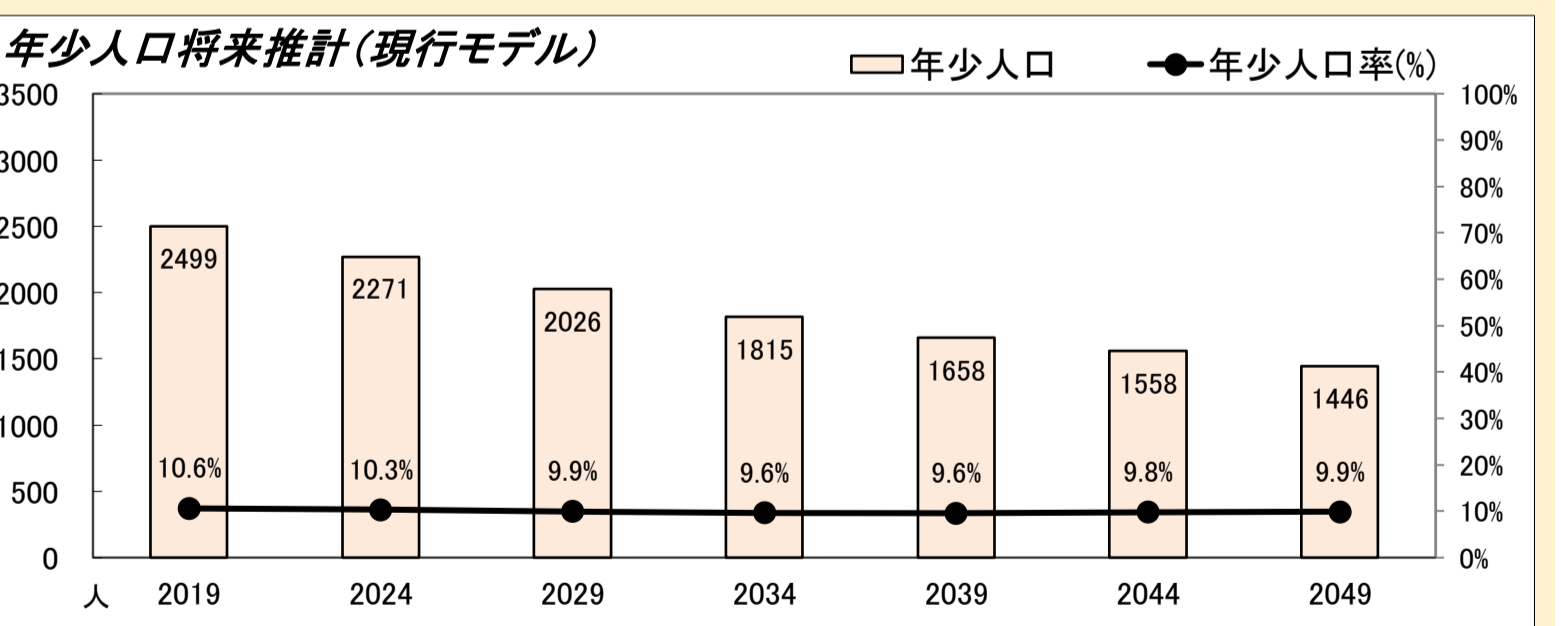
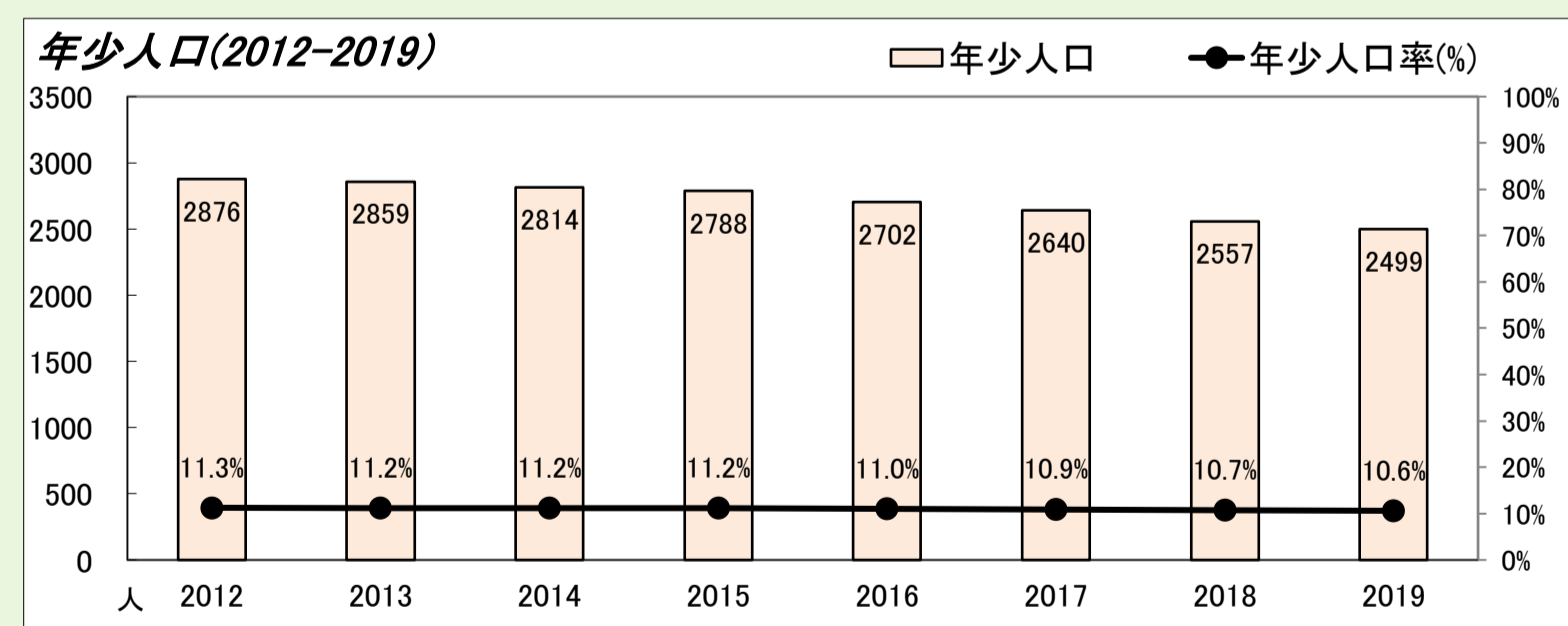
3. 総人口・高齢化率



4. 小学校・中学校の人口



5. 年少人口(0～14歳)



| | 2012 2013 2014 2015 2016 2017 2018 2019 | | | | | | | | | 将来推計 | | | | |
|------------|---|-------|-------|-------|-------|-------|-------|-------|-------|-------|-------|-------|-------|-------|
| | 2024 | 2029 | 2034 | 2039 | 2044 | 2049 | | | | | | | | |
| 人口増減率(※) | - | -0.2% | -1.3% | -1.2% | -1.4% | -1.5% | -1.2% | -1.2% | -6.6% | -7.2% | -7.7% | -8.1% | -8.2% | -7.9% |
| 高齢化率 | 33.5% | 34.2% | 35.1% | 36.1% | 36.9% | 37.6% | 38.2% | 38.6% | 40.2% | 40.8% | 40.4% | 40.8% | 42.2% | 42.3% |
| 後期高齢者比率 | 20.2% | 20.4% | 20.4% | 20.5% | 20.6% | 20.9% | 21.0% | 21.1% | 23.1% | 26.0% | 26.9% | 26.6% | 25.4% | 25.5% |
| 生産年齢人口率 | 53.1% | 52.5% | 51.5% | 50.5% | 49.9% | 49.3% | 48.8% | 48.6% | 46.1% | 46.2% | 46.5% | 45.8% | 44.5% | 44.2% |
| 20～30代女性比率 | 8.6% | 8.9% | 8.7% | 8.4% | 8.1% | 8.0% | 7.8% | 7.6% | 7.1% | 6.6% | 6.8% | 6.9% | 6.9% | 6.9% |
| 若年層率(～14) | 11.3% | 11.2% | 11.2% | 11.2% | 11.0% | 10.9% | 10.7% | 10.6% | 10.3% | 9.9% | 9.6% | 9.6% | 9.8% | 9.9% |
| 4歳以下人口比率 | 3.2% | 3.2% | 3.3% | 3.4% | 3.4% | 3.4% | 3.4% | 3.2% | 3.0% | 2.8% | 2.9% | 2.9% | 2.9% | 2.9% |

(※人口増減率における2024年以降は5年間の増減率を表記)

