



都道府県名

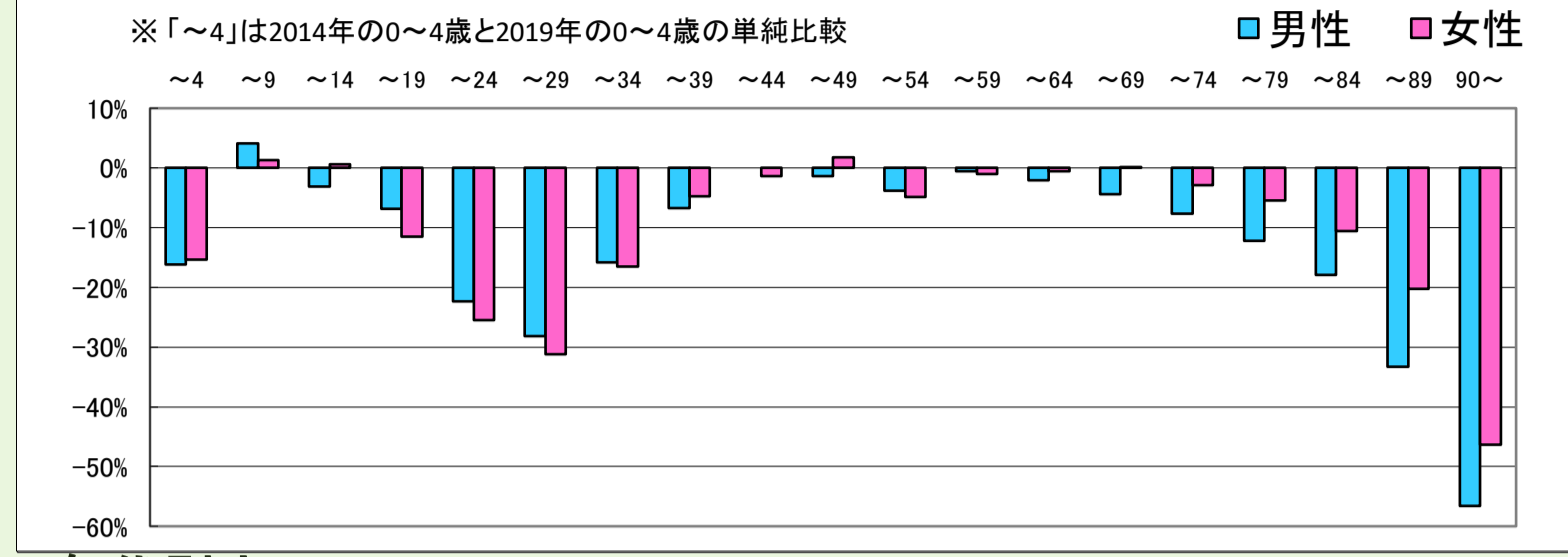
市町村名

島根県

安来市

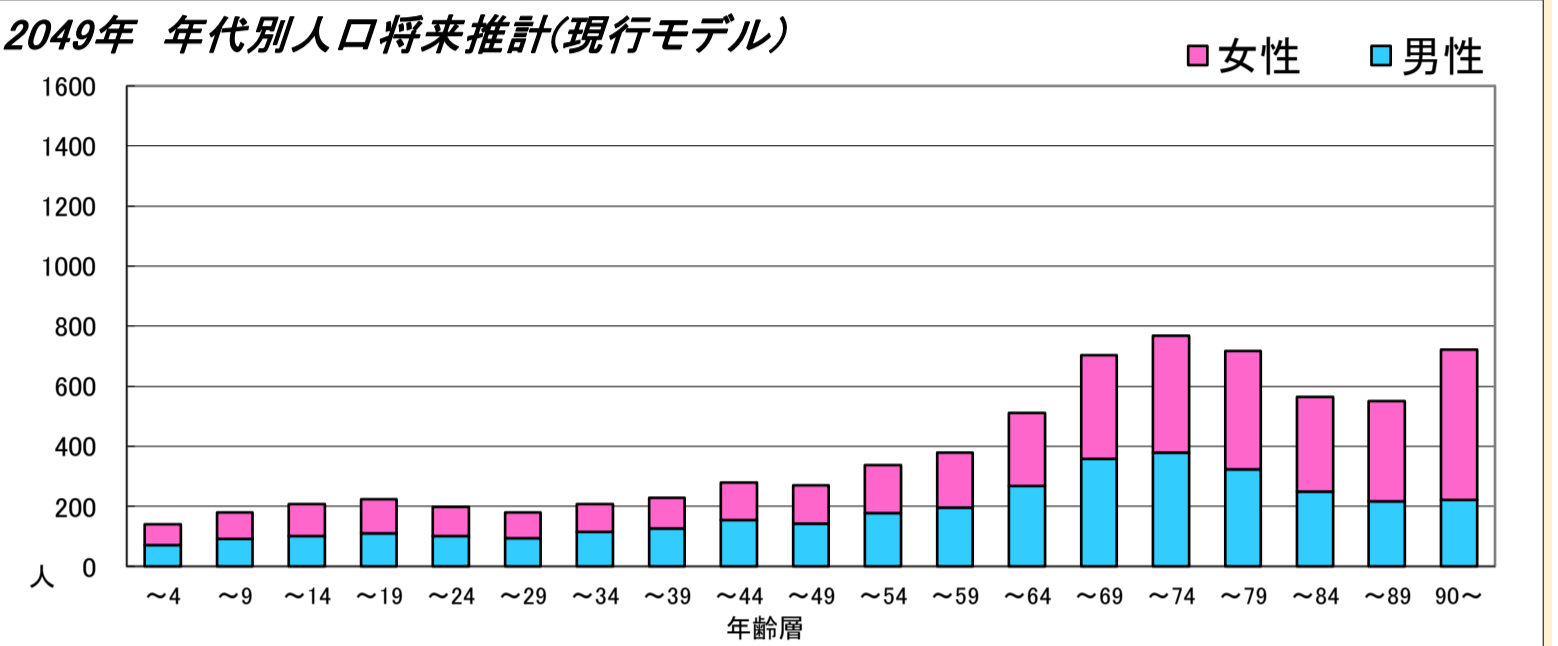
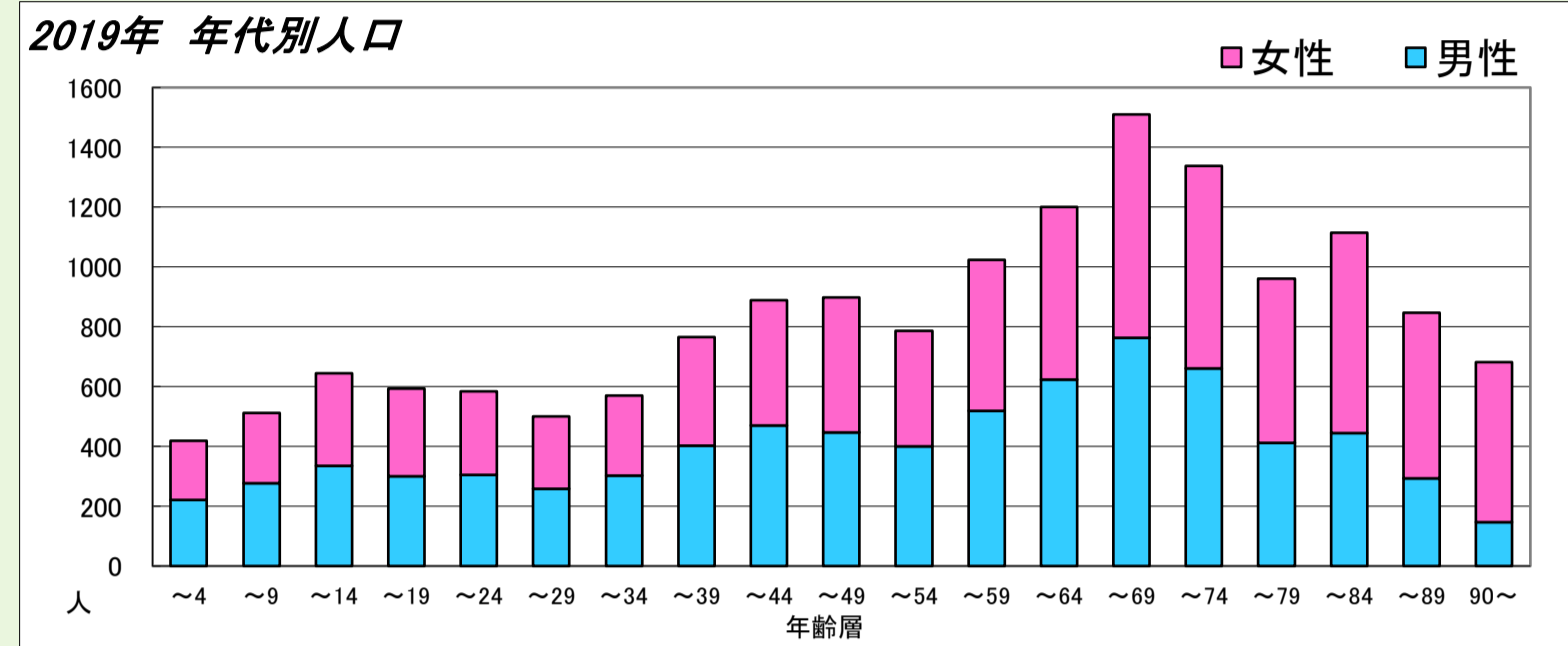
中山間地域のみ

1. コーホート変化率(2014年・2019年より算出)

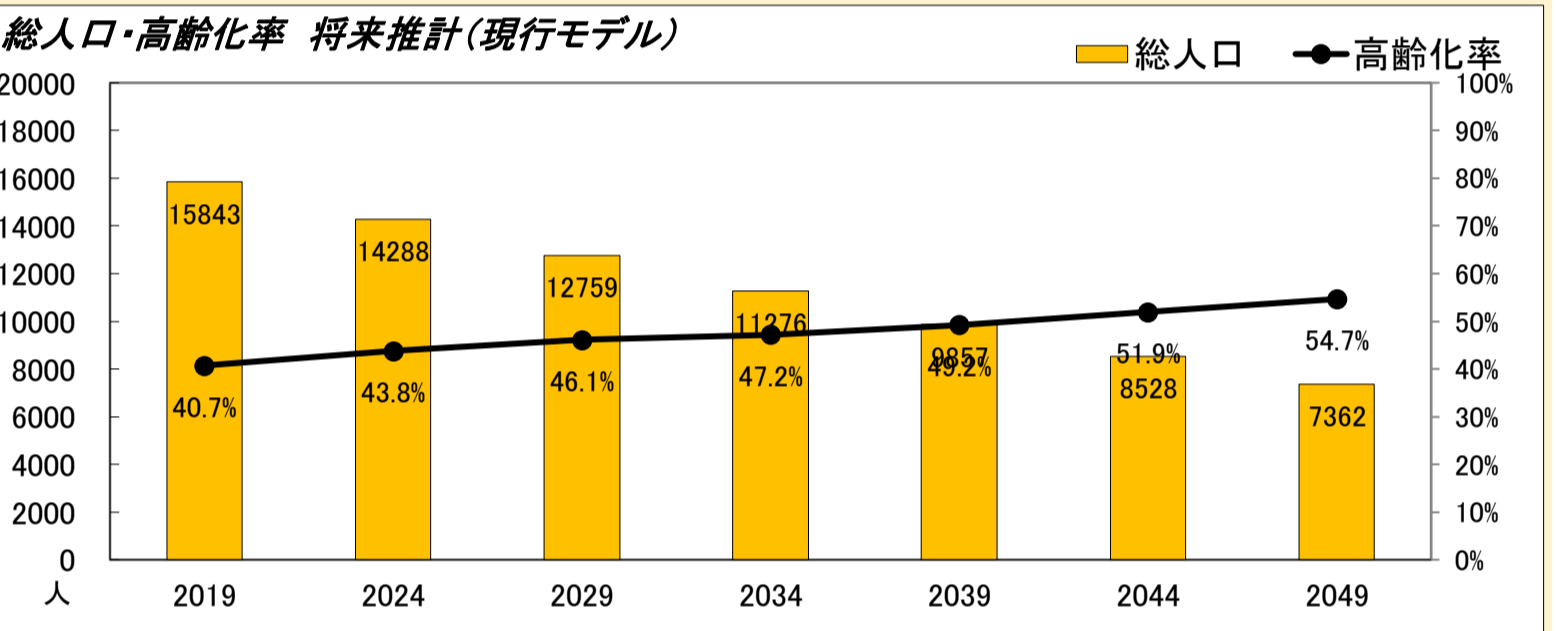
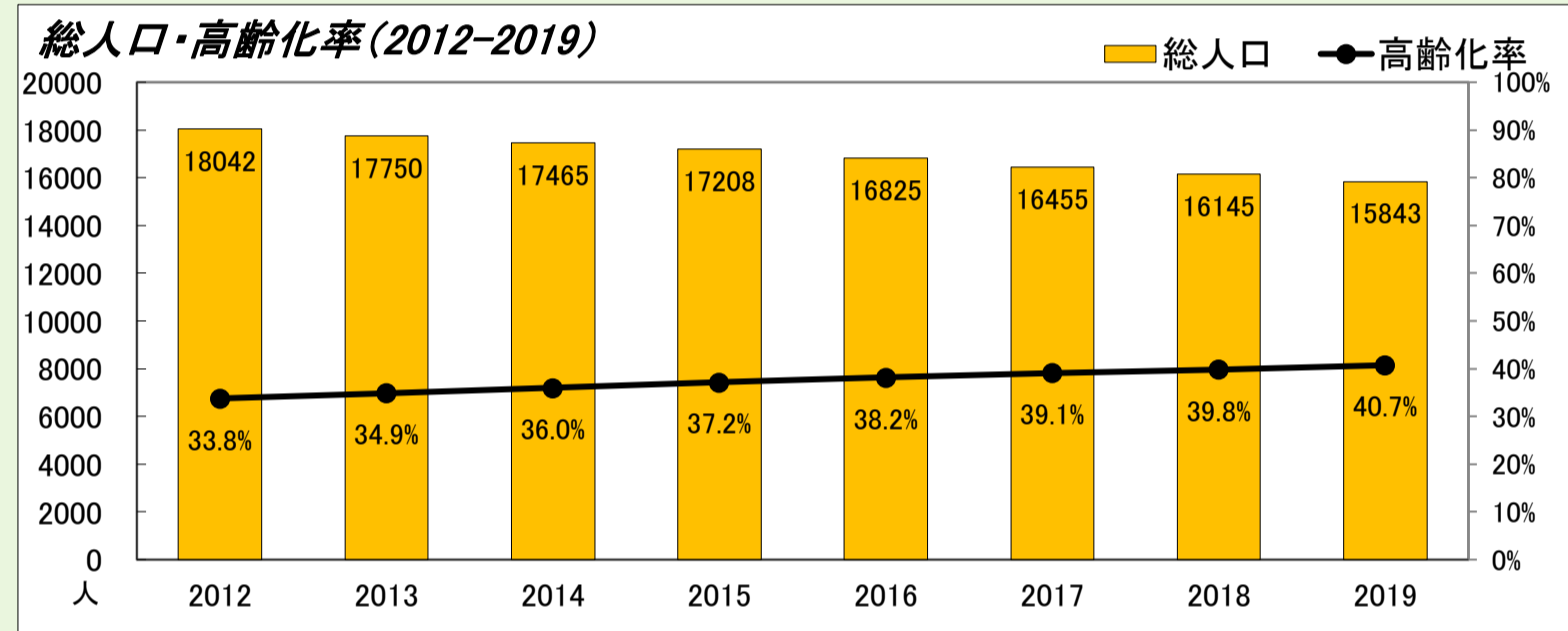


本データは「住民基本台帳(外国人含む)」を基にした「しまねの郷づくり応援サイト(2019年11月29日時点)」で公開されている298地区の2019年までの値及び将来推計値を島根県・市町村・合併前市町村単位で積み上げ算出したものです。

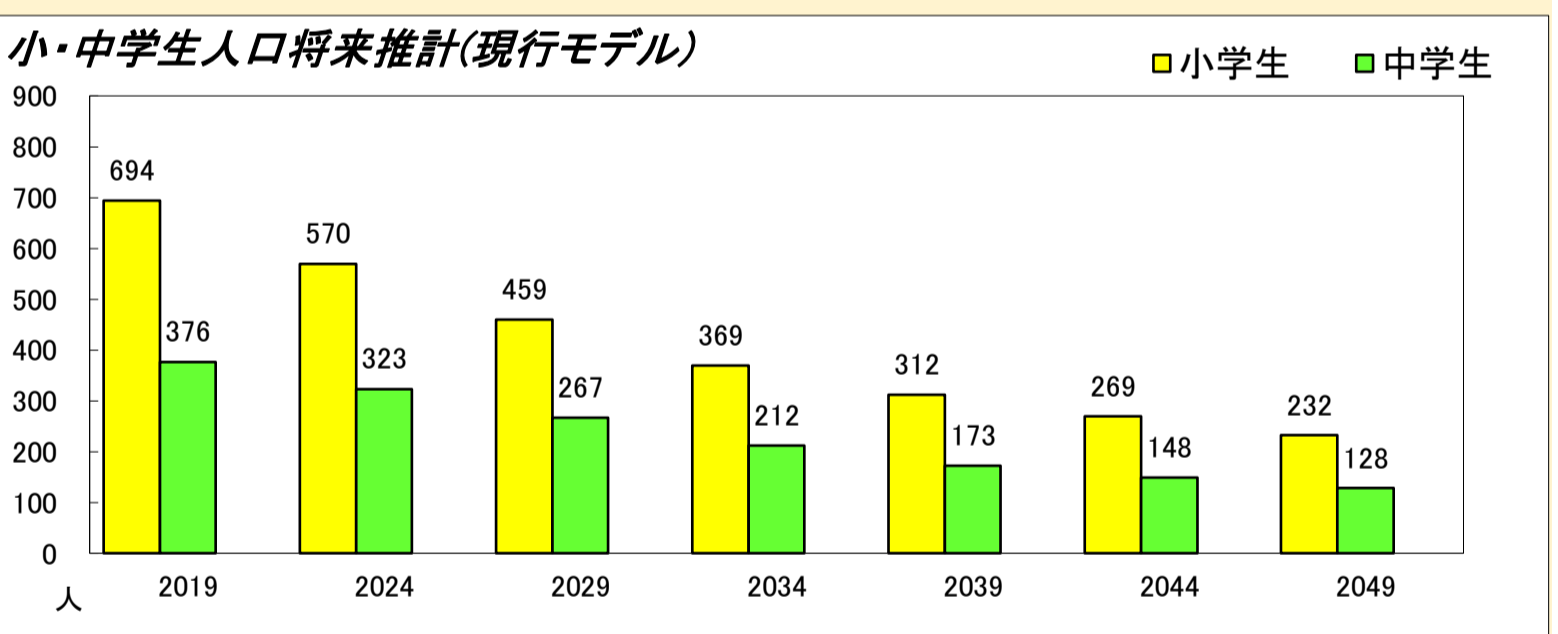
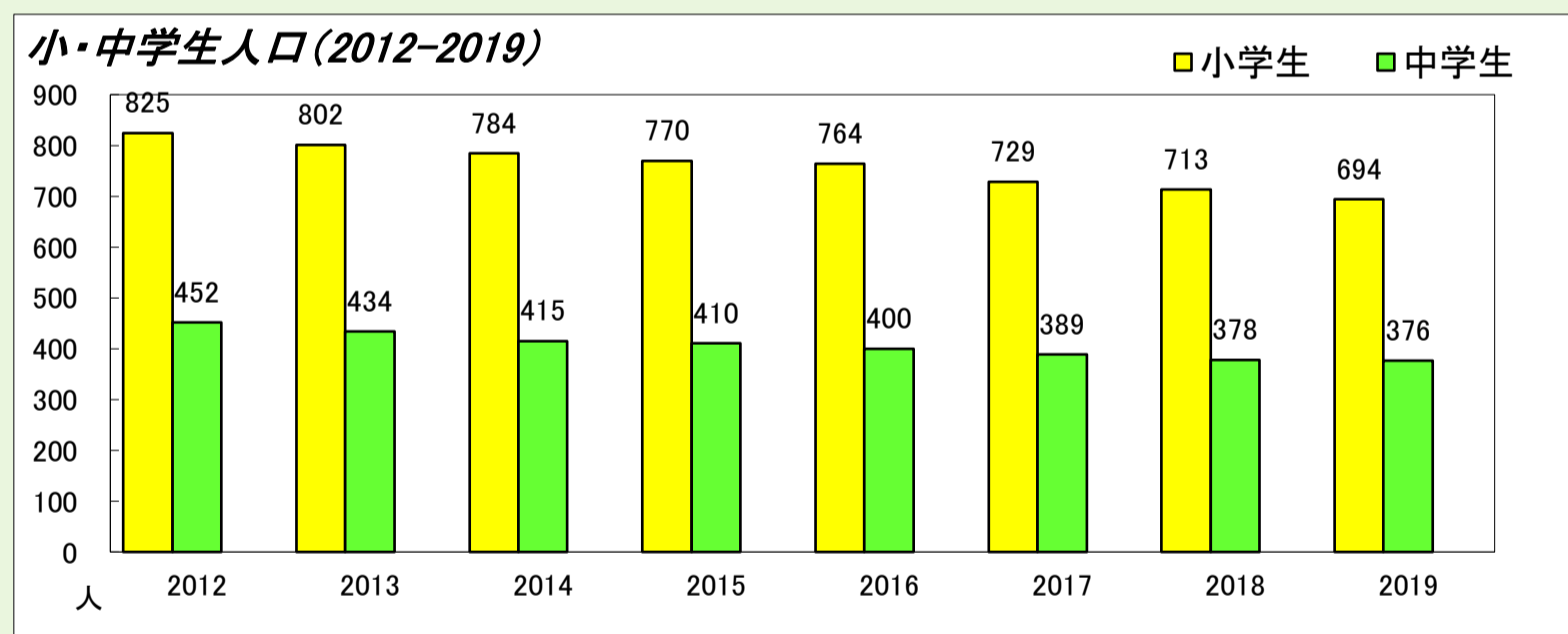
2. 年代別人口



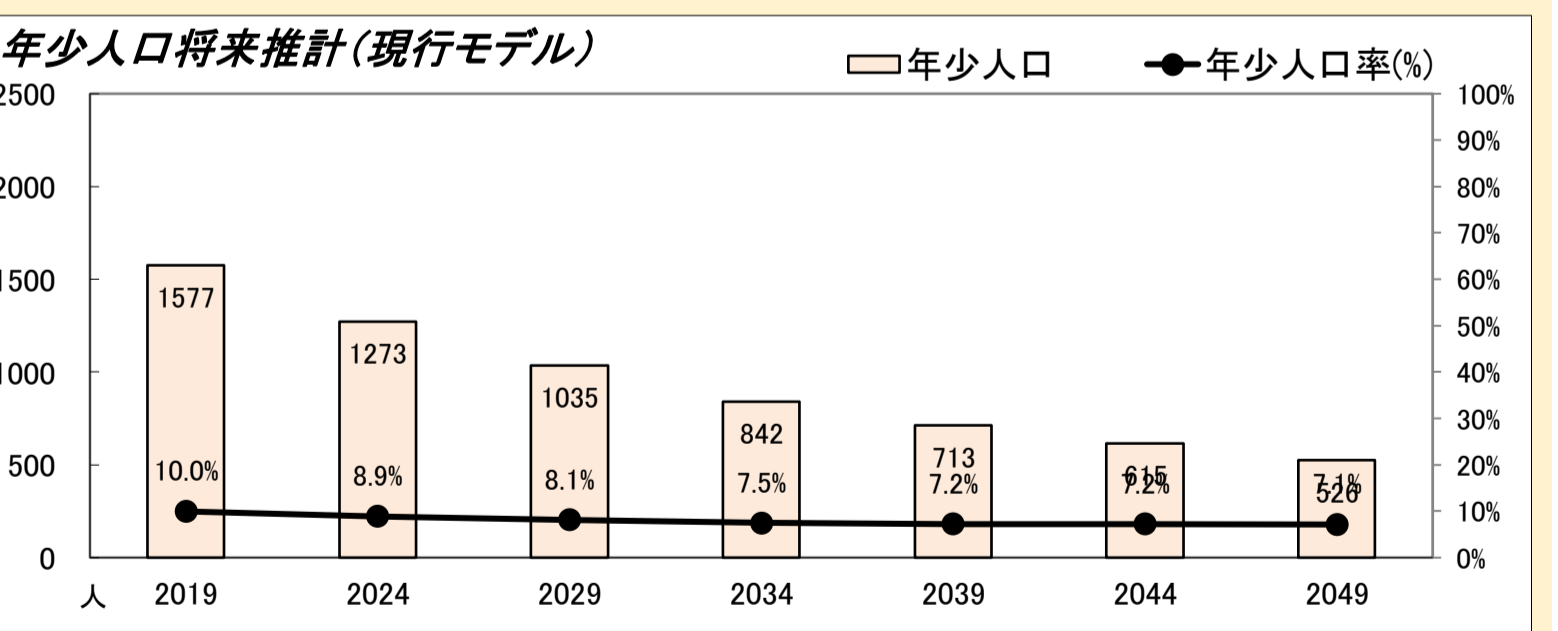
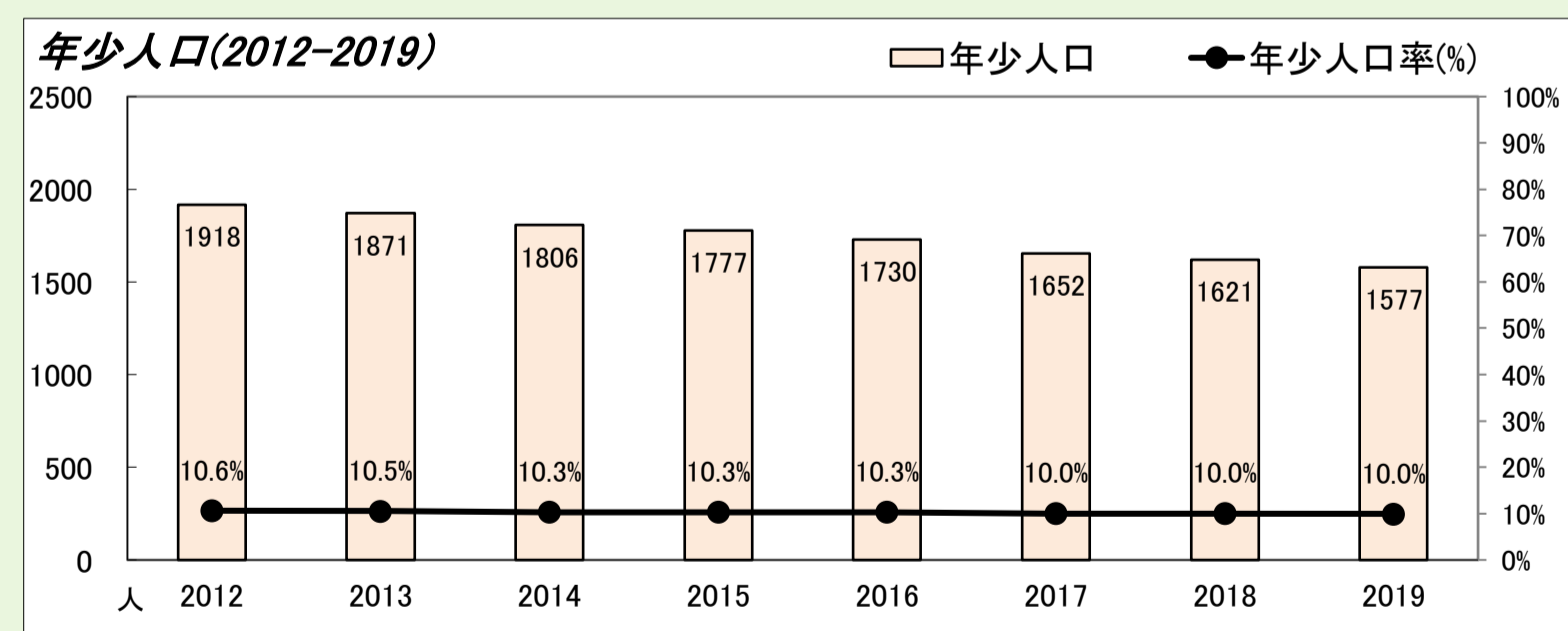
3. 総人口・高齢化率



4. 小学校・中学校の人口



5. 年少人口(0~14歳)



	2012	2013	2014	2015	2016	2017	2018	2019	将来推計	2024	2029	2034	2039	2044	2049
人口増減率(※)	-	-1.6%	-1.6%	-1.5%	-2.2%	-2.2%	-1.9%	-1.9%	-9.8%	-10.7%	-11.6%	-12.6%	-13.5%	-13.7%	
高齢化率	33.8%	34.9%	36.0%	37.2%	38.2%	39.1%	39.8%	40.7%	43.8%	46.1%	47.2%	49.2%	51.9%	54.7%	
後期高齢者比率	21.1%	21.7%	21.8%	22.0%	22.3%	22.3%	22.5%	22.7%	25.5%	29.6%	32.2%	33.6%	33.2%	34.7%	
生産年齢人口率	53.3%	52.3%	51.6%	50.4%	49.5%	48.8%	48.3%	47.5%	43.8%	42.8%	41.6%	39.5%	36.8%	34.9%	
20~30代女性比率	8.6%	8.5%	8.5%	8.3%	7.9%	7.7%	7.6%	7.3%	6.2%	5.8%	5.5%	5.3%	5.3%	5.1%	
若年層率(~14)	10.6%	10.5%	10.3%	10.3%	10.3%	10.0%	10.0%	10.0%	8.9%	8.1%	7.5%	7.2%	7.2%	7.1%	
4歳以下人口比率	3.0%	3.0%	2.9%	2.9%	2.7%	2.7%	2.7%	2.7%	2.3%	2.1%	2.0%	2.0%	2.0%	1.9%	

(※人口増減率における2024年以降は5年間の増減率を表記)

