



都道府県名

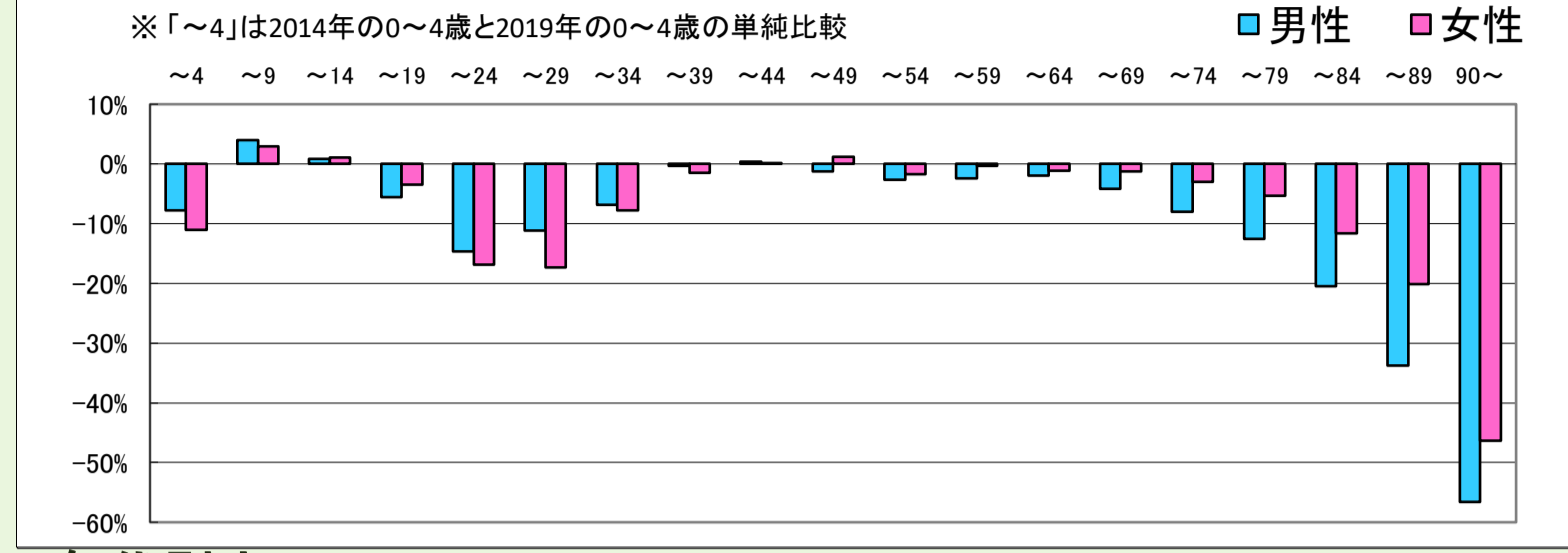
市町村名

島根県

安来市

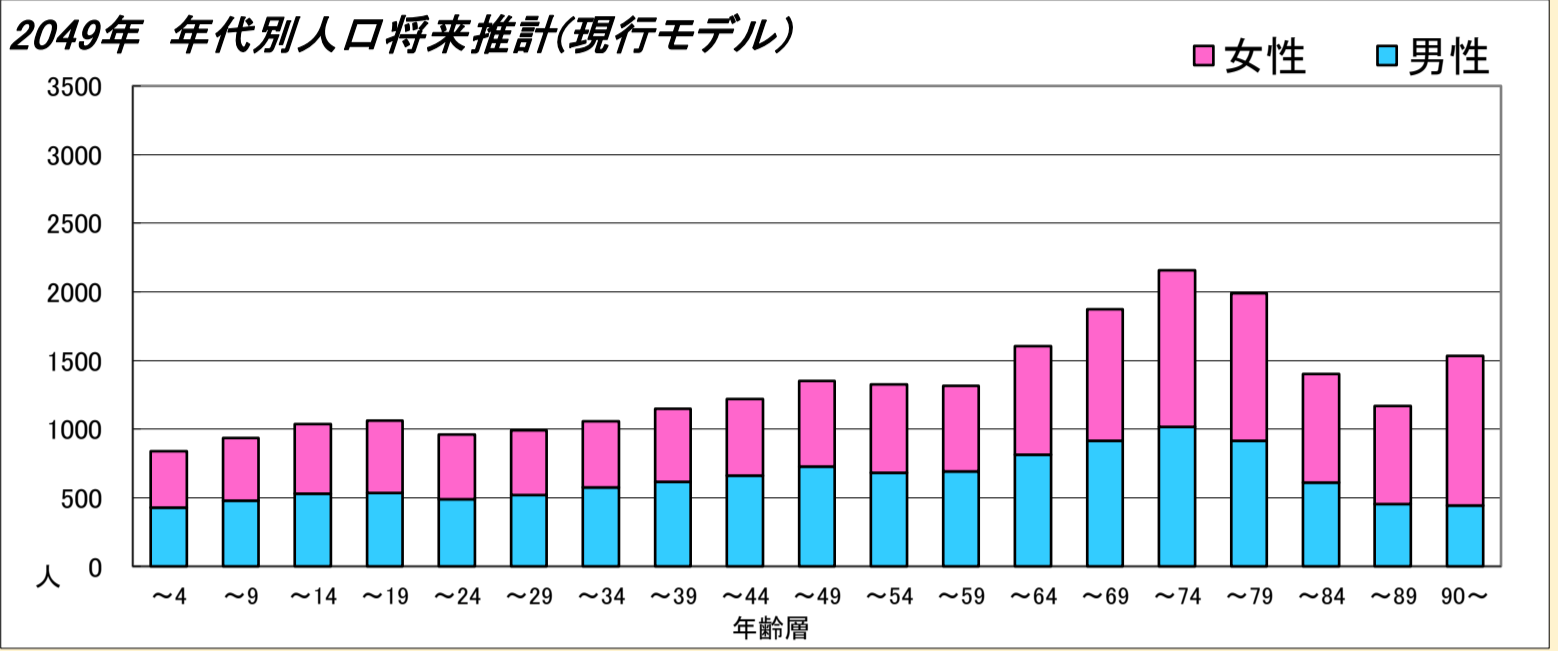
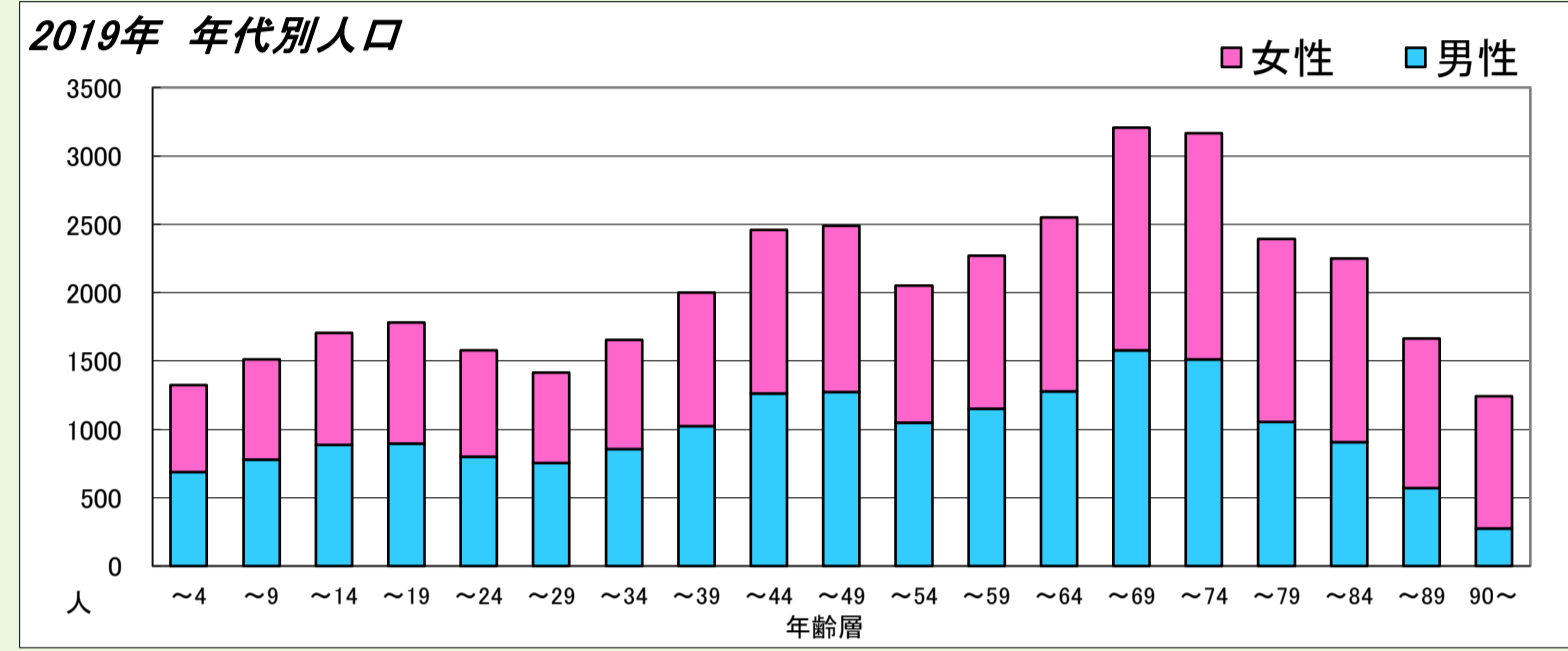
全域

1. コーホート変化率(2014年・2019年より算出)

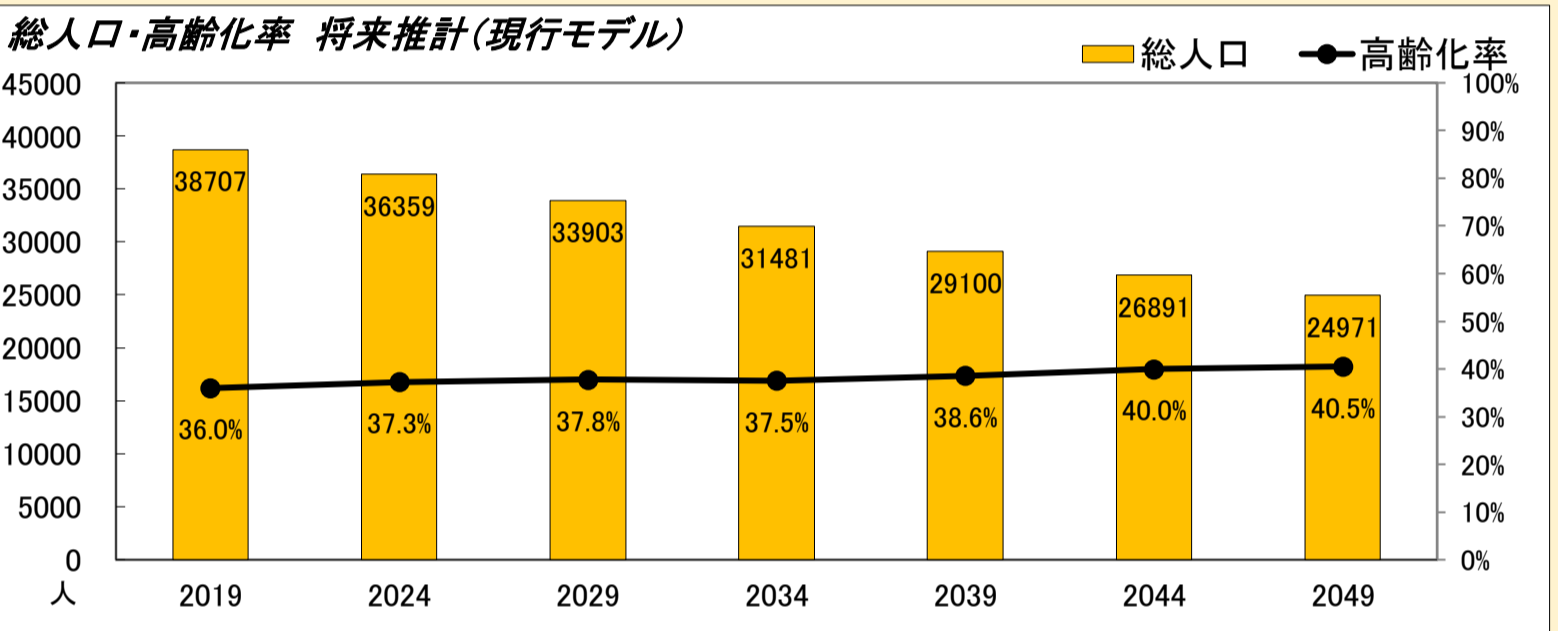
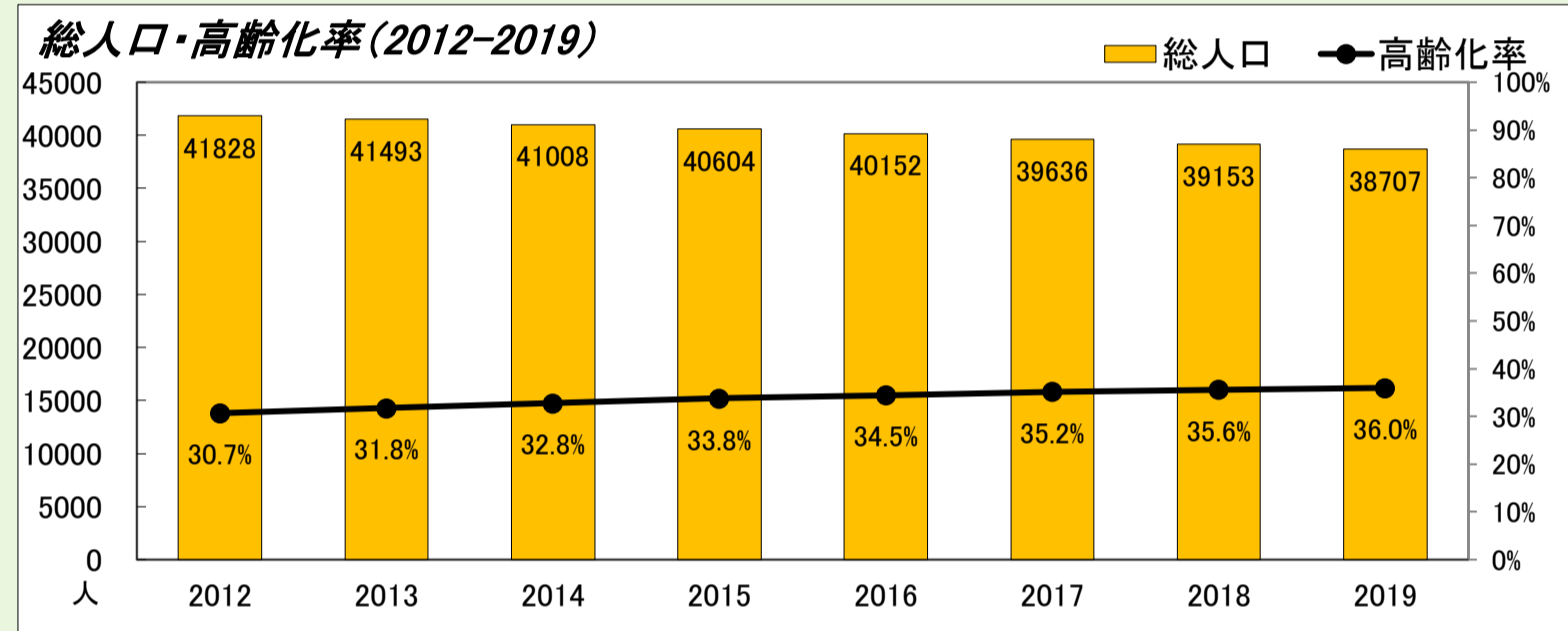


本データは「住民基本台帳(外国人含む)」を基にした「しまねの郷づくり応援サイト(2019年11月29日時点)」で公開されている298地区の2019年までの値及び将来推計値を島根県・市町村・合併前市町村単位で積み上げ算出したものです。

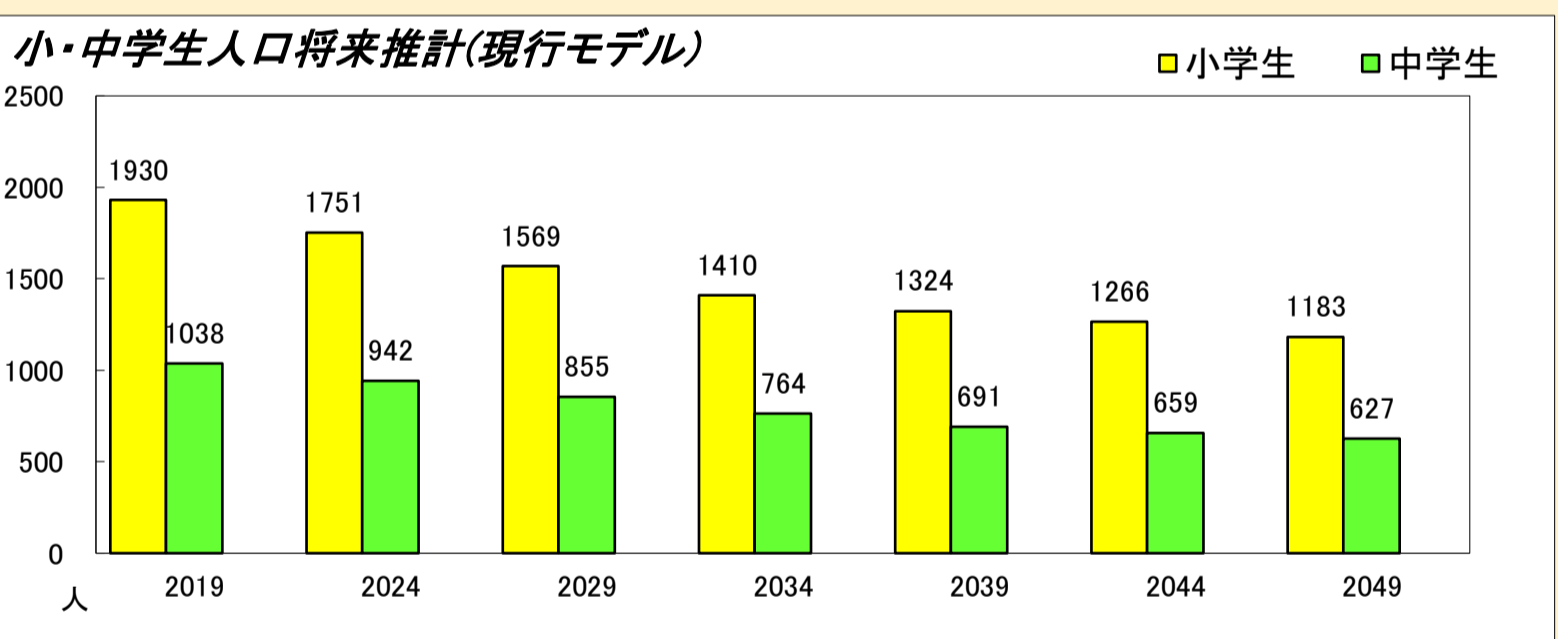
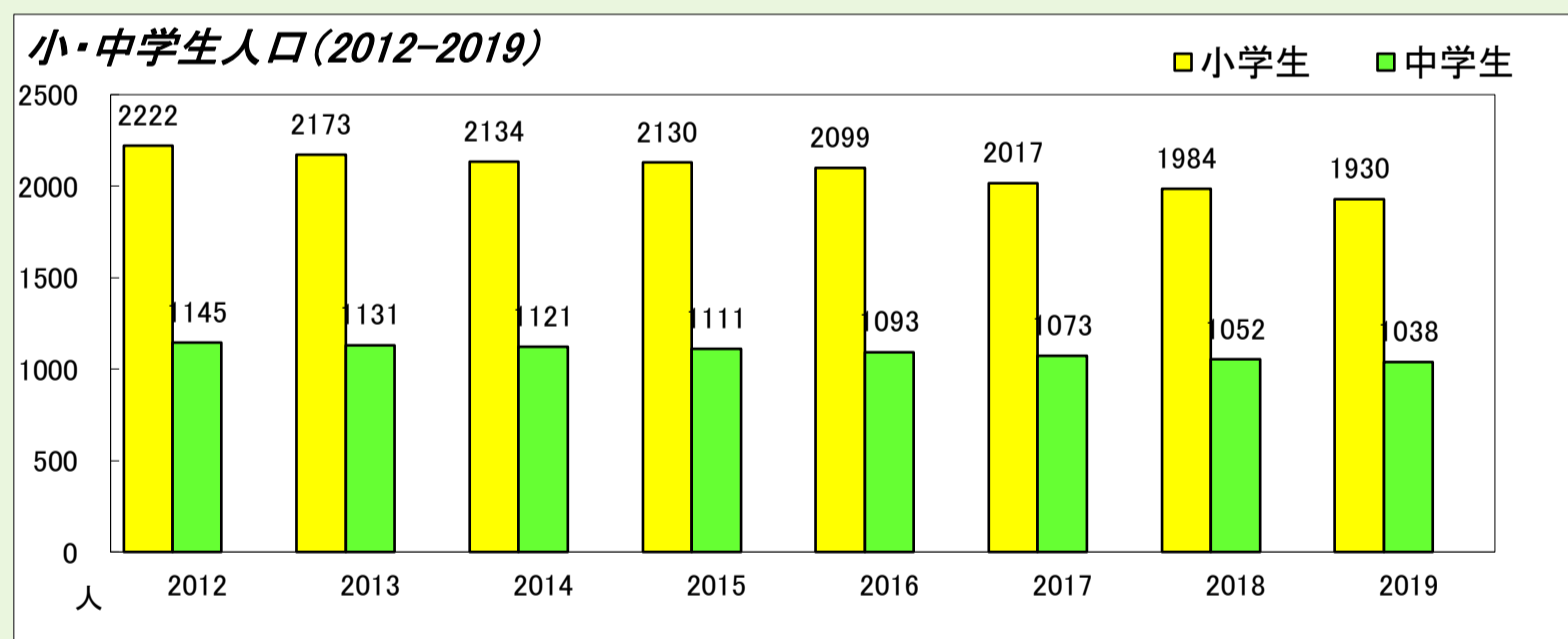
2. 年代別人口



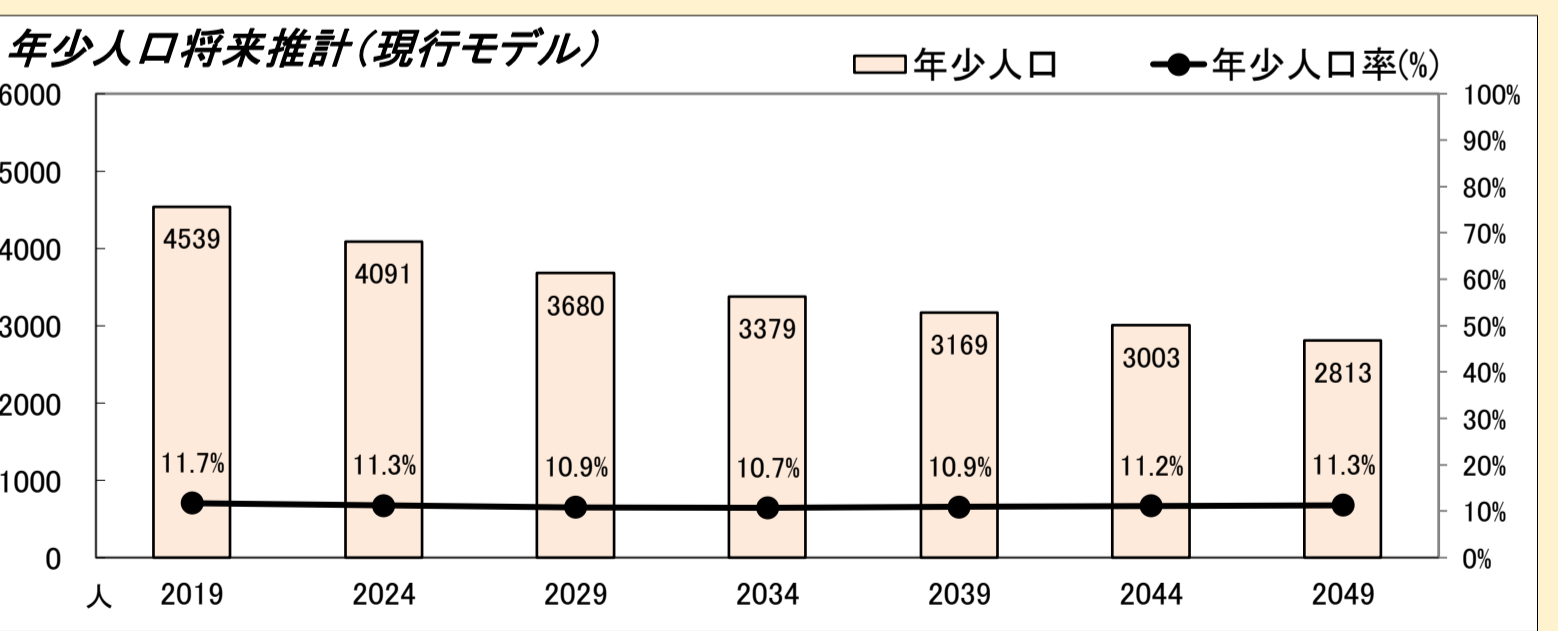
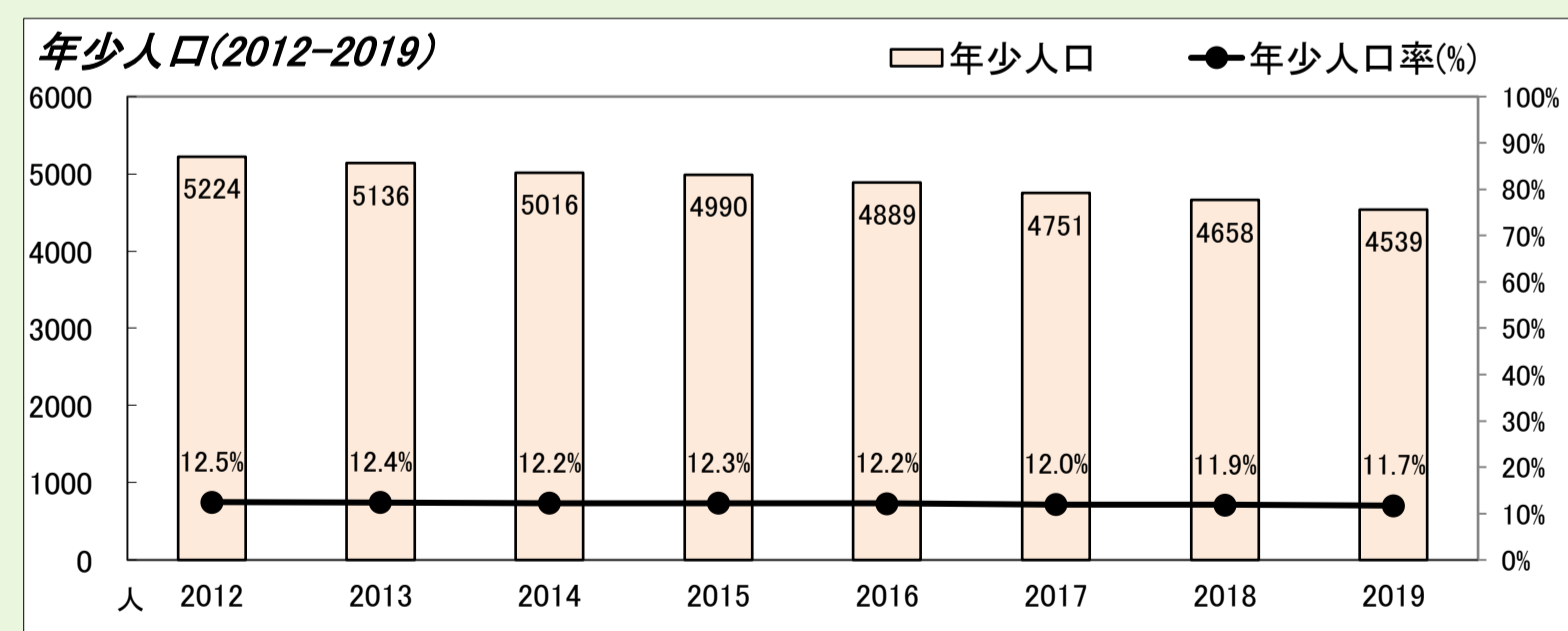
3. 総人口・高齢化率



4. 小学校・中学校の人口



5. 年少人口(0～14歳)



	2012	2013	2014	2015	2016	2017	2018	2019	将来推計	2024	2029	2034	2039	2044	2049
人口増減率(※)	-	-0.8%	-1.2%	-1.0%	-1.1%	-1.3%	-1.2%	-1.1%	-6.1%	-6.8%	-7.1%	-7.6%	-7.6%	-7.6%	-7.1%
高齢化率	30.7%	31.8%	32.8%	33.8%	34.5%	35.2%	35.6%	36.0%	37.3%	37.8%	37.5%	38.6%	40.0%	40.5%	40.5%
後期高齢者比率	17.7%	18.1%	18.2%	18.4%	18.8%	19.1%	19.3%	19.5%	22.1%	24.4%	24.9%	24.4%	23.4%	24.4%	24.4%
生産年齢人口率	54.5%	53.5%	52.7%	51.7%	51.2%	50.6%	50.3%	50.0%	48.4%	48.5%	48.0%	46.5%	45.2%	45.0%	45.0%
20～30代女性比率	9.6%	9.5%	9.4%	9.1%	8.9%	8.7%	8.5%	8.3%	7.7%	7.5%	7.8%	7.8%	7.8%	7.8%	7.8%
若年層率(～14)	12.5%	12.4%	12.2%	12.3%	12.2%	12.0%	11.9%	11.7%	11.3%	10.9%	10.7%	10.9%	10.9%	11.2%	11.3%
4歳以下人口比率	3.6%	3.7%	3.6%	3.5%	3.5%	3.5%	3.5%	3.4%	3.2%	3.1%	3.3%	3.3%	3.3%	3.3%	3.4%

(※人口増減率における2024年以降は5年間の増減率を表記)

