



都道府県名

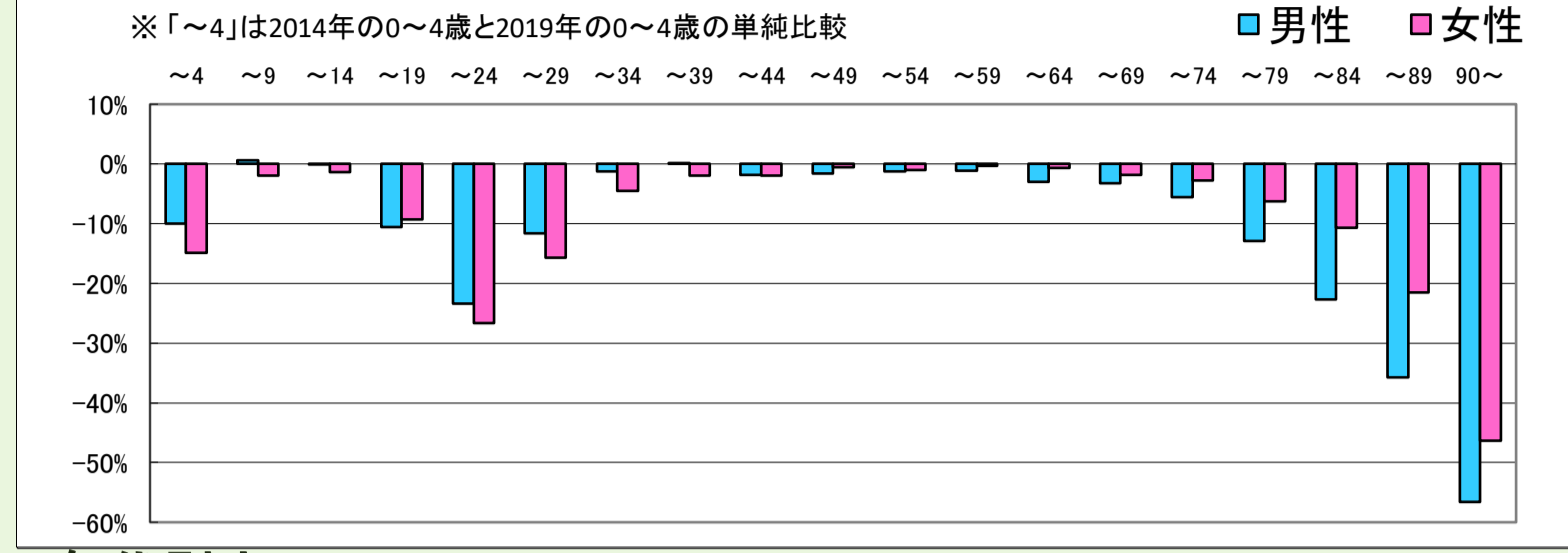
市町村名

島根県

大田市

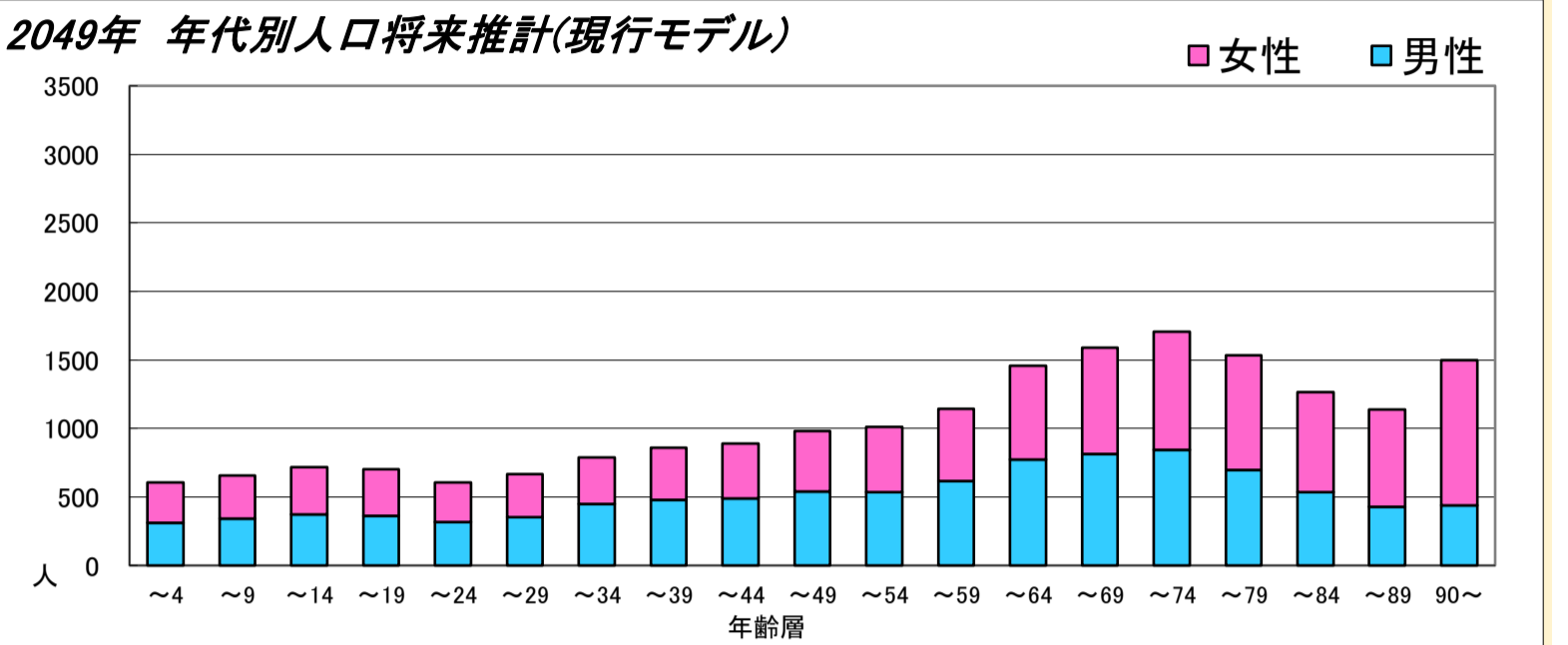
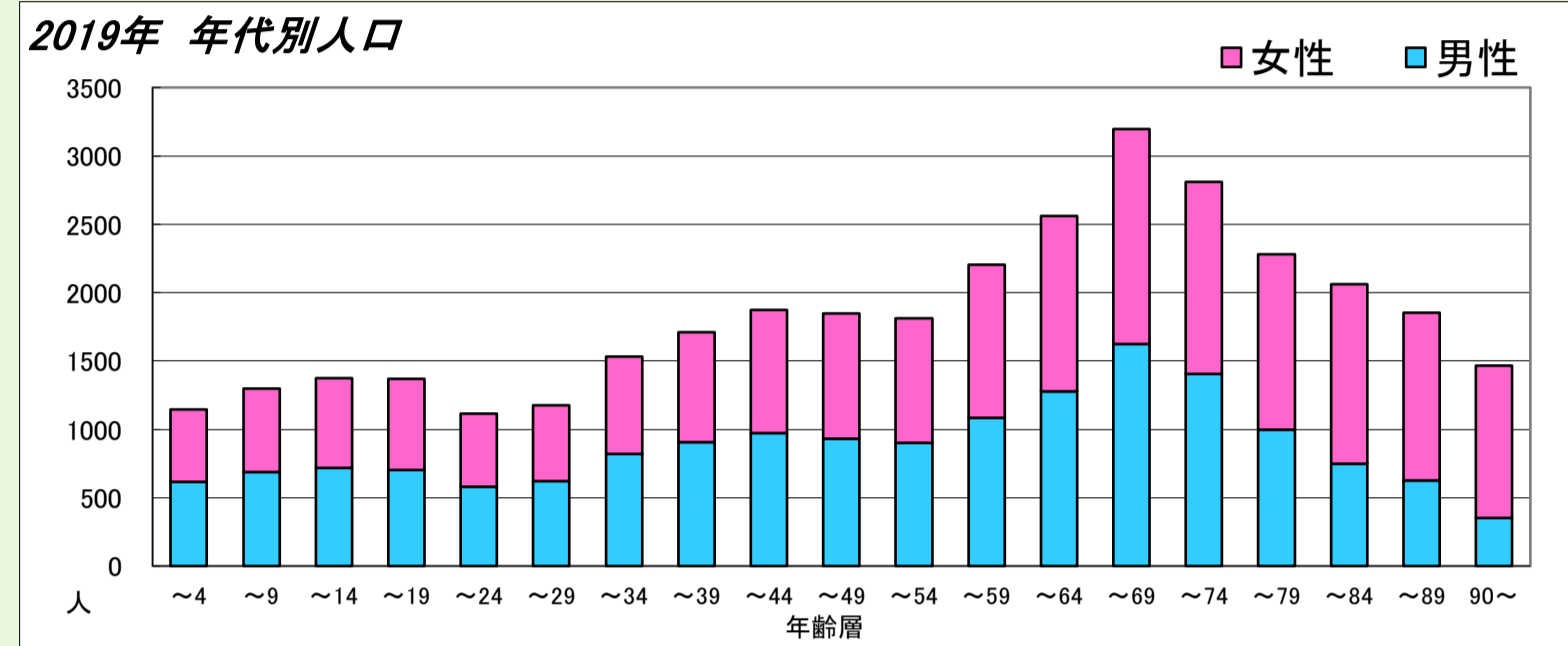
全域

1. コーホート変化率(2014年・2019年より算出)

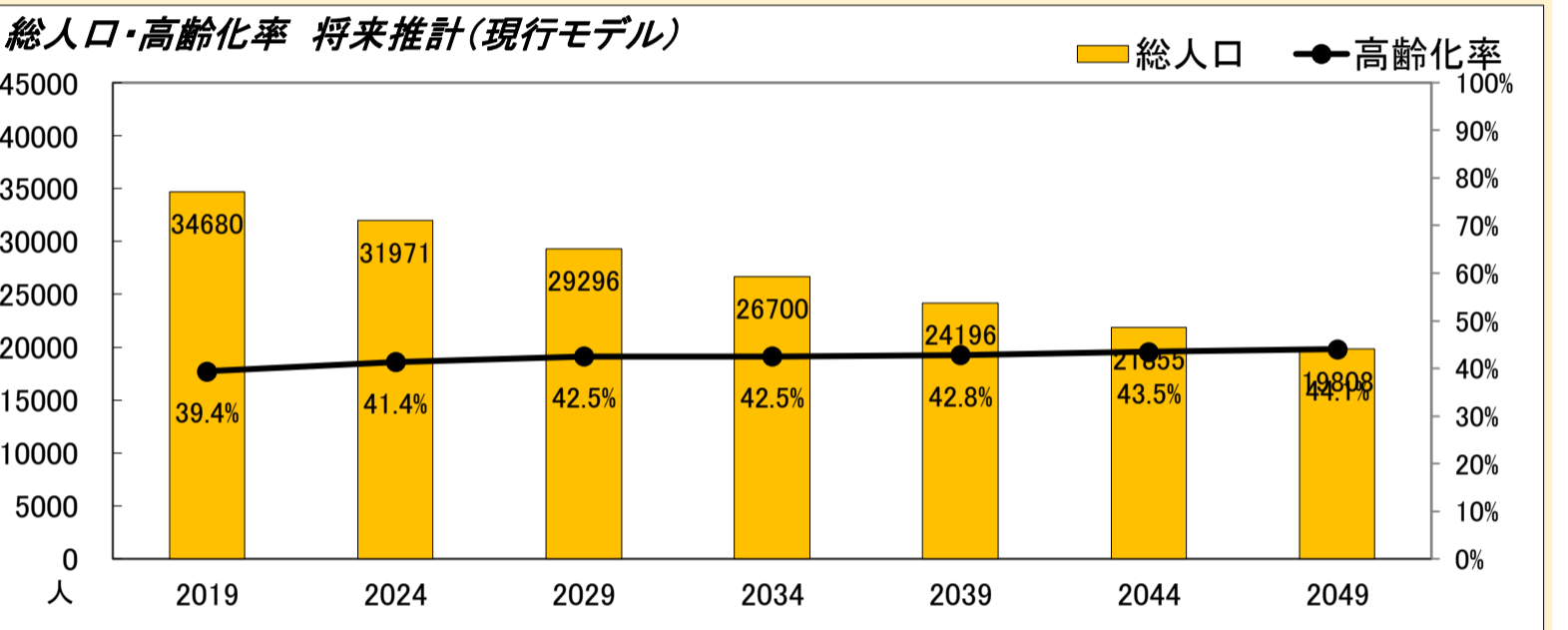
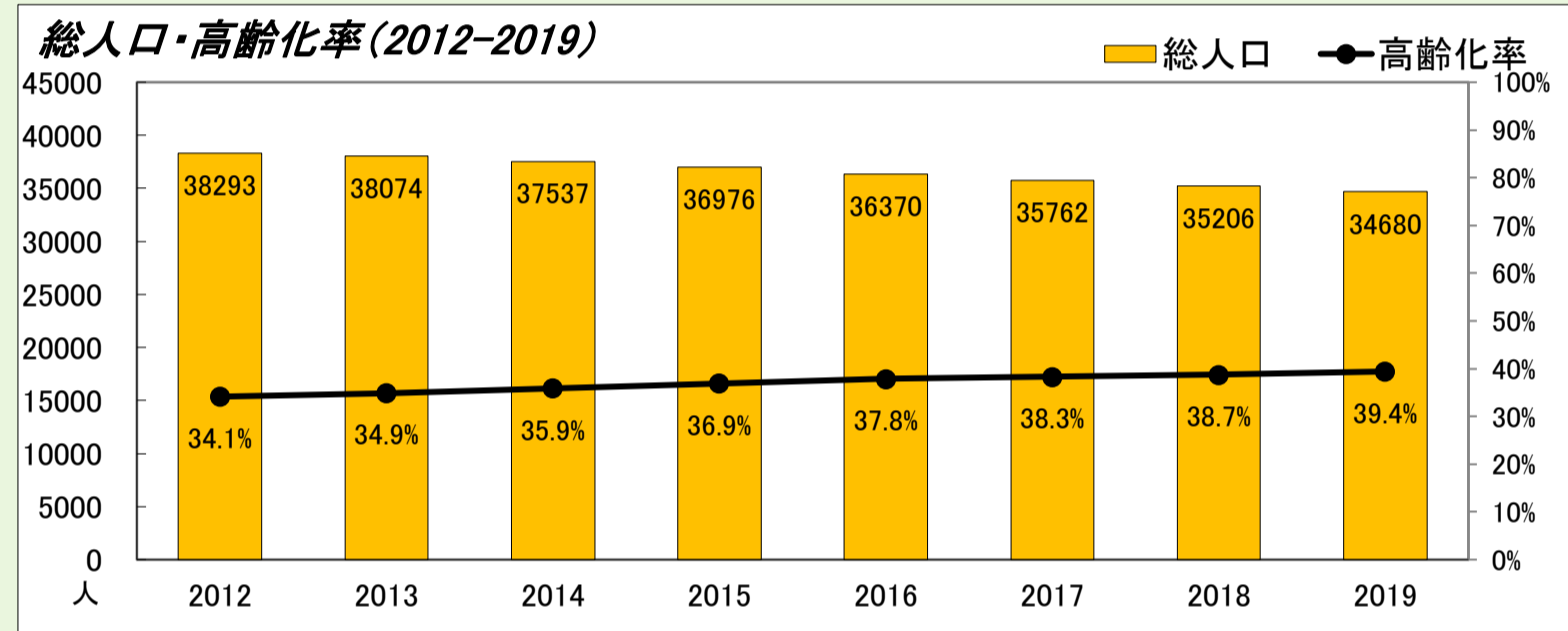


本データは「住民基本台帳(外国人含む)」を基にした「しまねの郷づくり応援サイト(2019年11月29日時点)」で公開されている298地区の2019年までの値及び将来推計値を島根県・市町村・合併前市町村単位で積み上げ算出したものです。

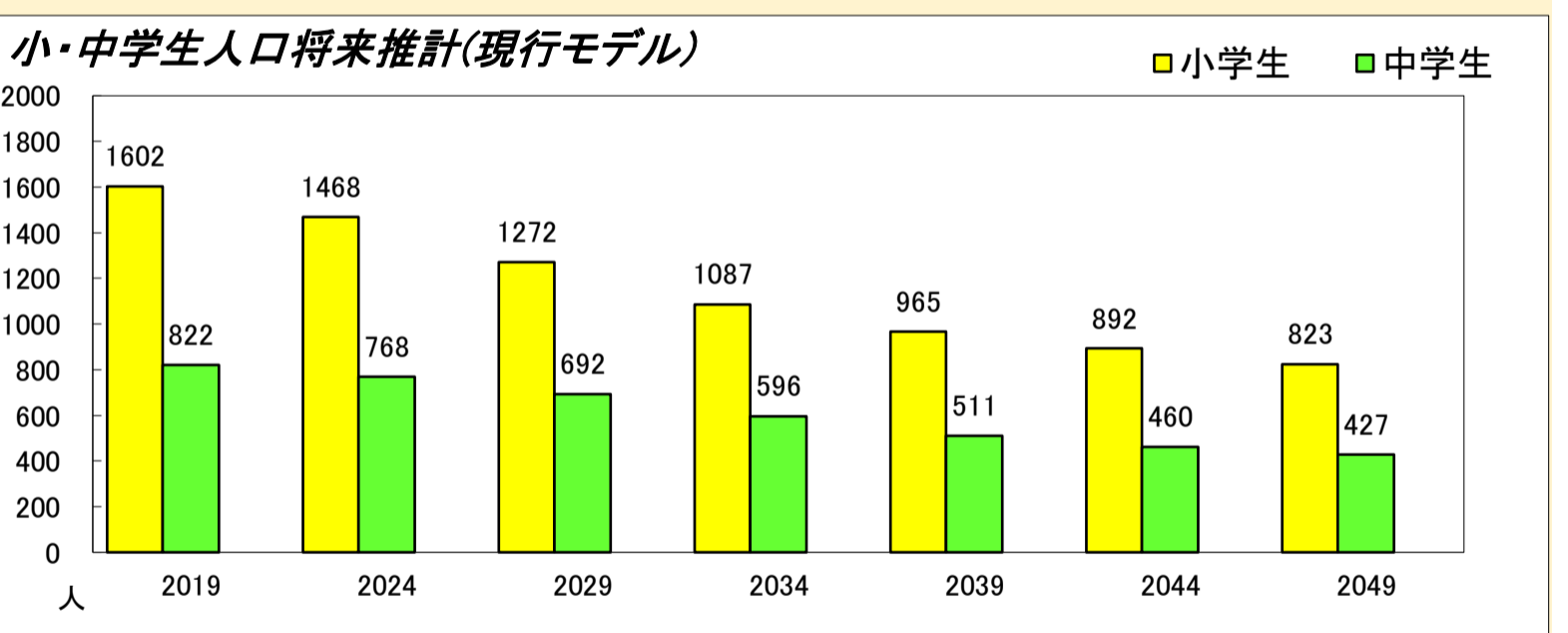
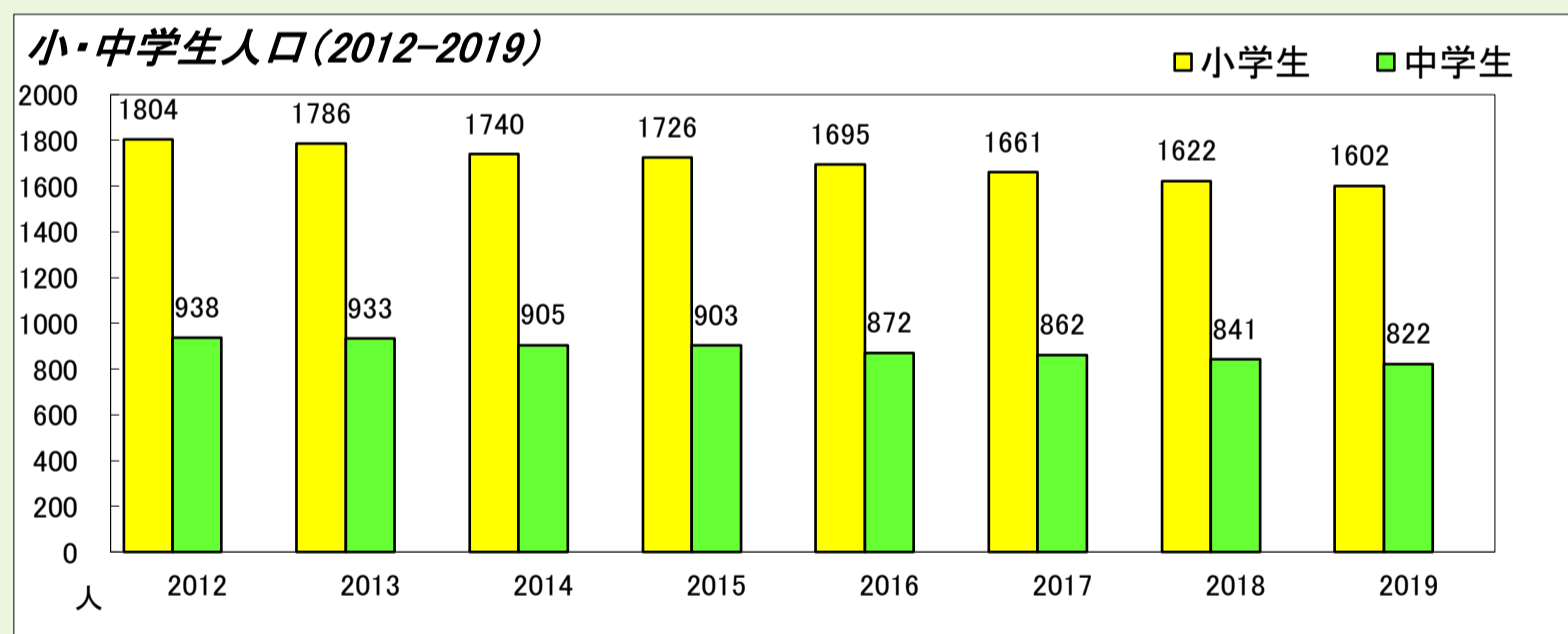
2. 年代別人口



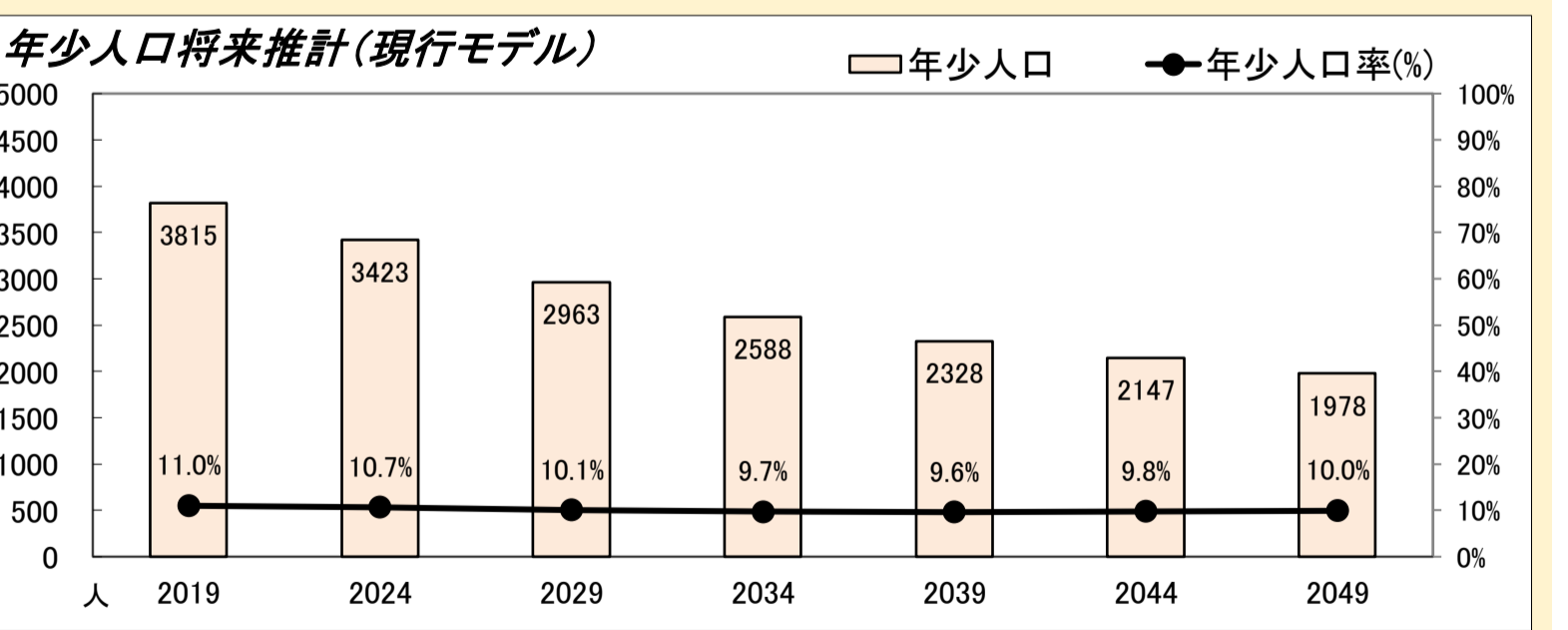
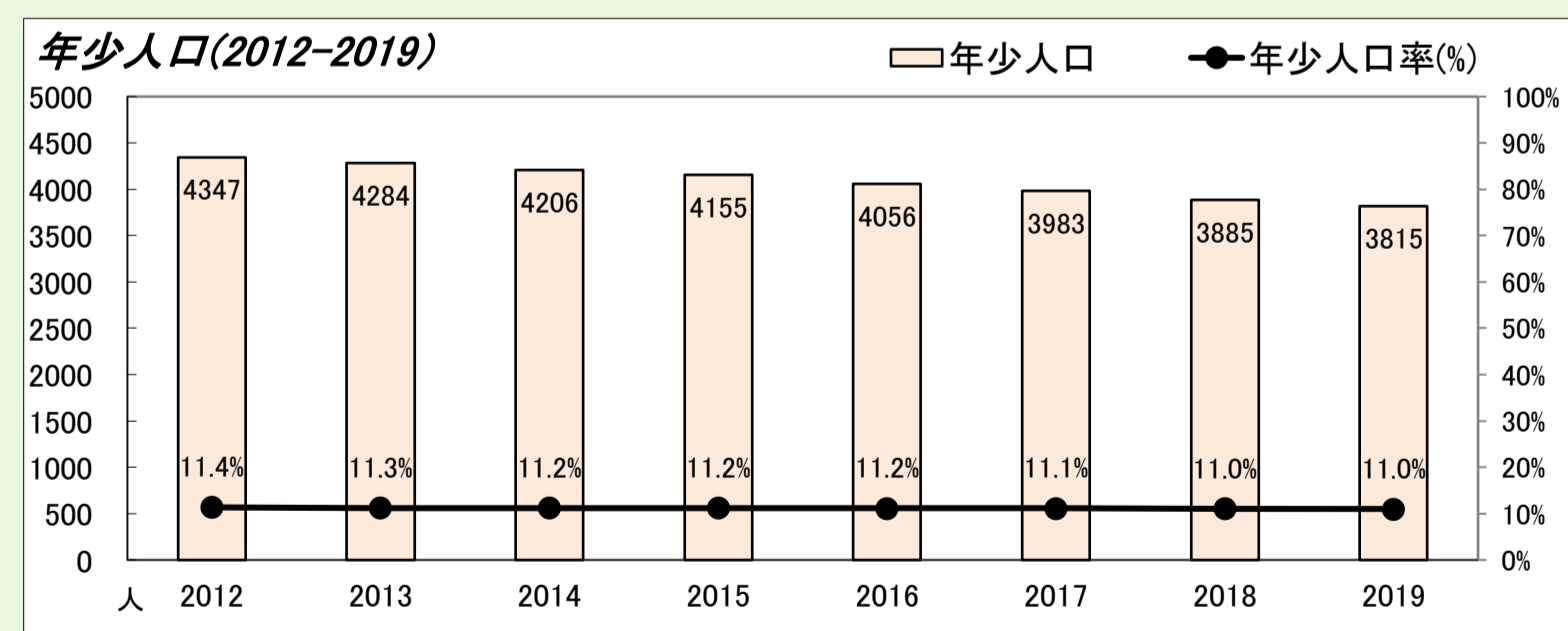
3. 総人口・高齢化率



4. 小学校・中学校の人口



5. 年少人口(0~14歳)



| | 2012 2013 2014 2015 2016 2017 2018 2019 | | | | | | | | | 将来推計 | | | | |
|------------|---|-------|-------|-------|-------|-------|-------|-------|-------|-------|-------|-------|-------|-------|
| | 2024 | 2029 | 2034 | 2039 | 2044 | 2049 | | | | | | | | |
| 人口増減率(※) | - | -0.6% | -1.4% | -1.5% | -1.6% | -1.7% | -1.6% | -1.5% | -7.8% | -8.4% | -8.9% | -9.4% | -9.7% | -9.4% |
| 高齢化率 | 34.1% | 34.9% | 35.9% | 36.9% | 37.8% | 38.3% | 38.7% | 39.4% | 41.4% | 42.5% | 42.5% | 42.8% | 43.5% | 44.1% |
| 後期高齢者比率 | 21.4% | 21.4% | 21.4% | 21.3% | 21.5% | 21.6% | 21.9% | 22.1% | 24.0% | 27.2% | 28.5% | 28.7% | 27.6% | 27.4% |
| 生産年齢人口率 | 52.5% | 51.9% | 51.0% | 49.9% | 49.1% | 48.6% | 48.2% | 47.7% | 44.5% | 44.3% | 44.4% | 43.9% | 43.1% | 42.5% |
| 20~30代女性比率 | 8.5% | 8.6% | 8.4% | 8.0% | 7.8% | 7.7% | 7.5% | 7.5% | 6.9% | 6.5% | 6.5% | 6.6% | 6.6% | 6.7% |
| 若年層率(~14) | 11.4% | 11.3% | 11.2% | 11.2% | 11.2% | 11.1% | 11.0% | 11.0% | 10.7% | 10.1% | 9.7% | 9.6% | 9.8% | 10.0% |
| 4歳以下人口比率 | 3.5% | 3.4% | 3.5% | 3.5% | 3.4% | 3.4% | 3.4% | 3.3% | 3.1% | 2.9% | 2.9% | 3.0% | 3.0% | 3.1% |

(※人口増減率における2024年以降は5年間の増減率を表記)

