



都道府県名

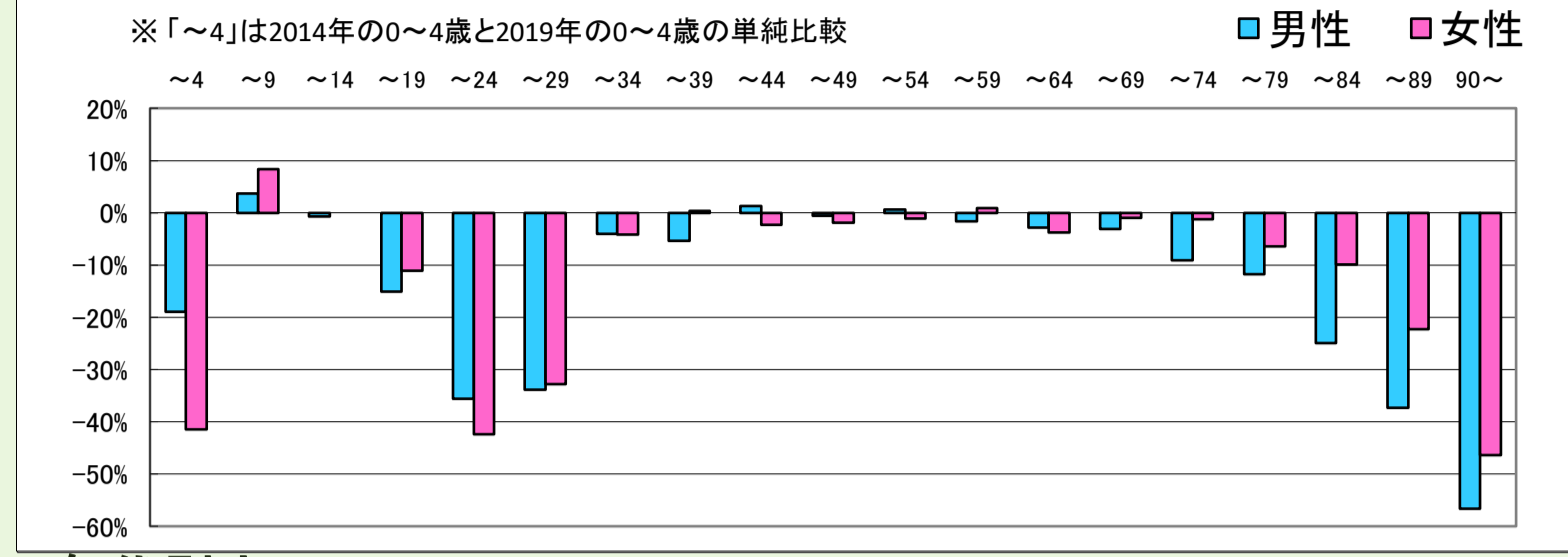
市町村名

島根県

益田市

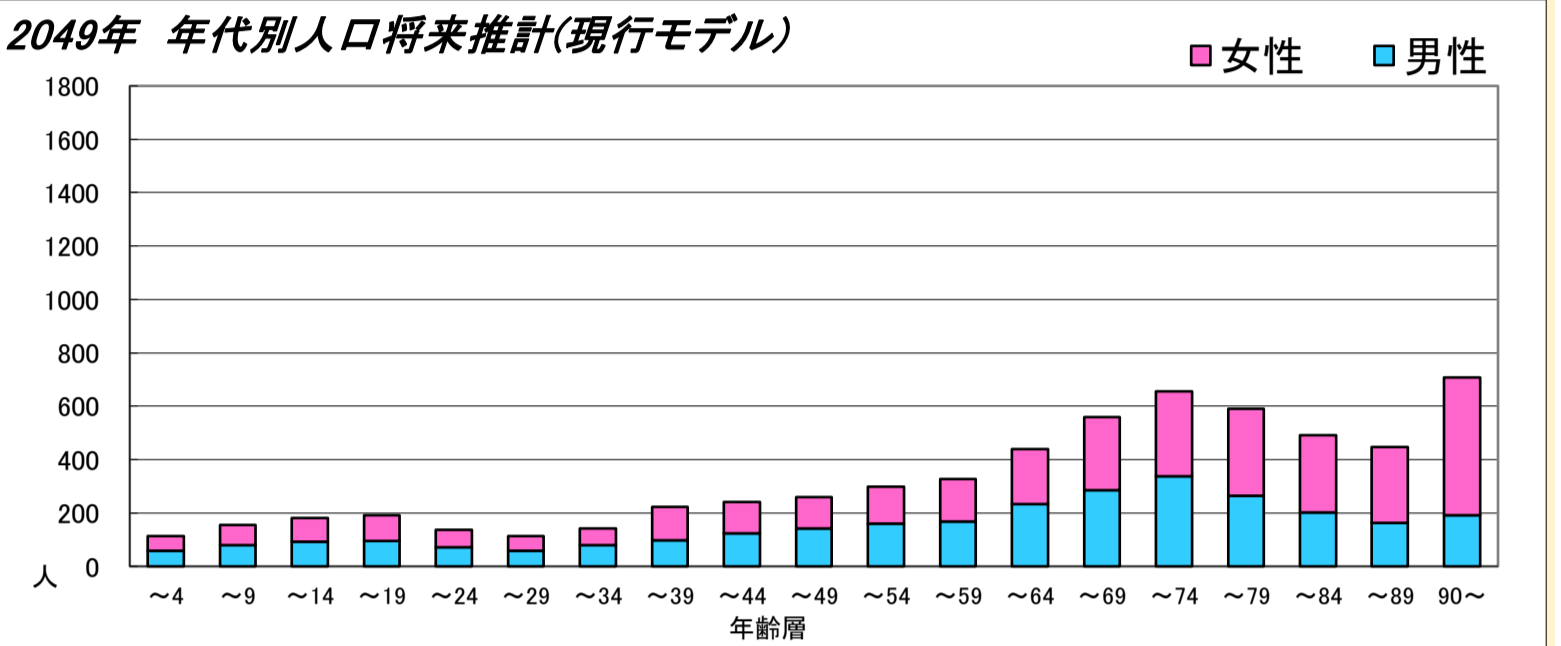
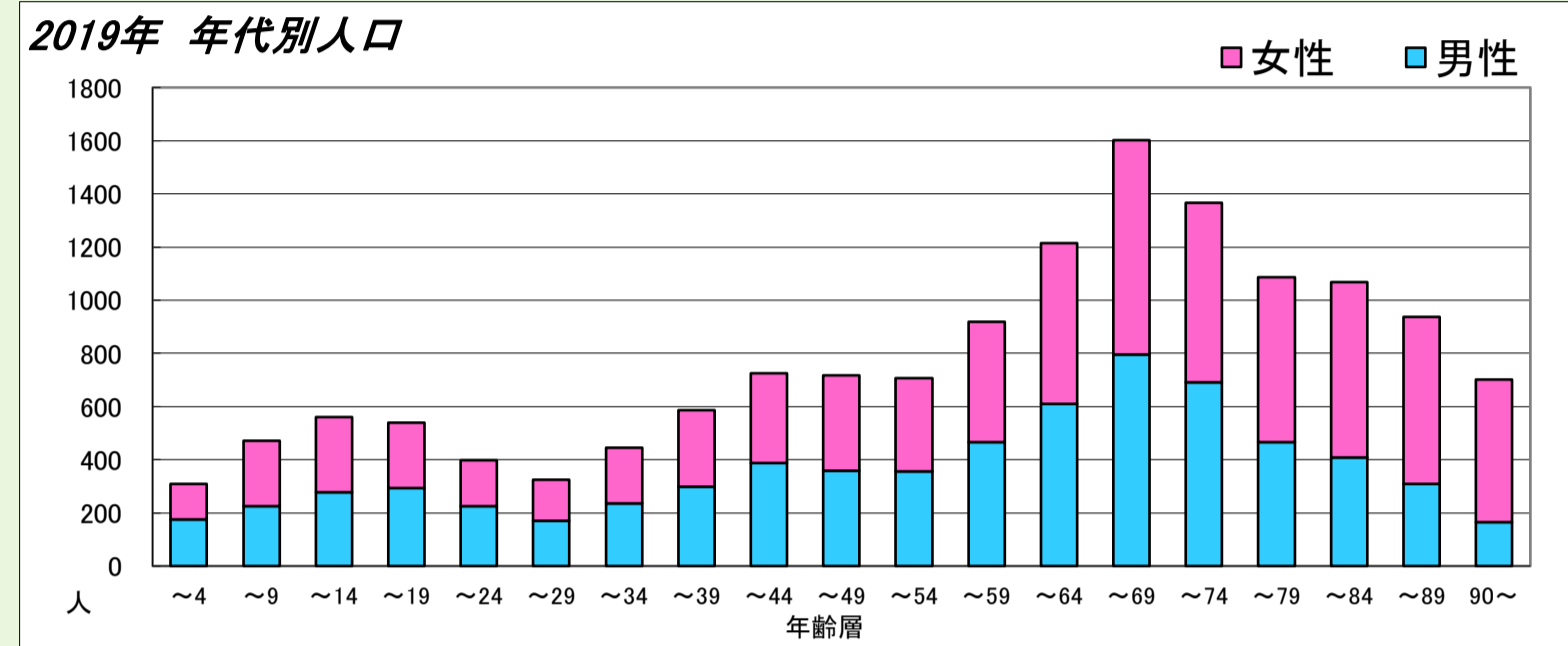
中山間地域のみ

1. コーホート変化率(2014年・2019年より算出)

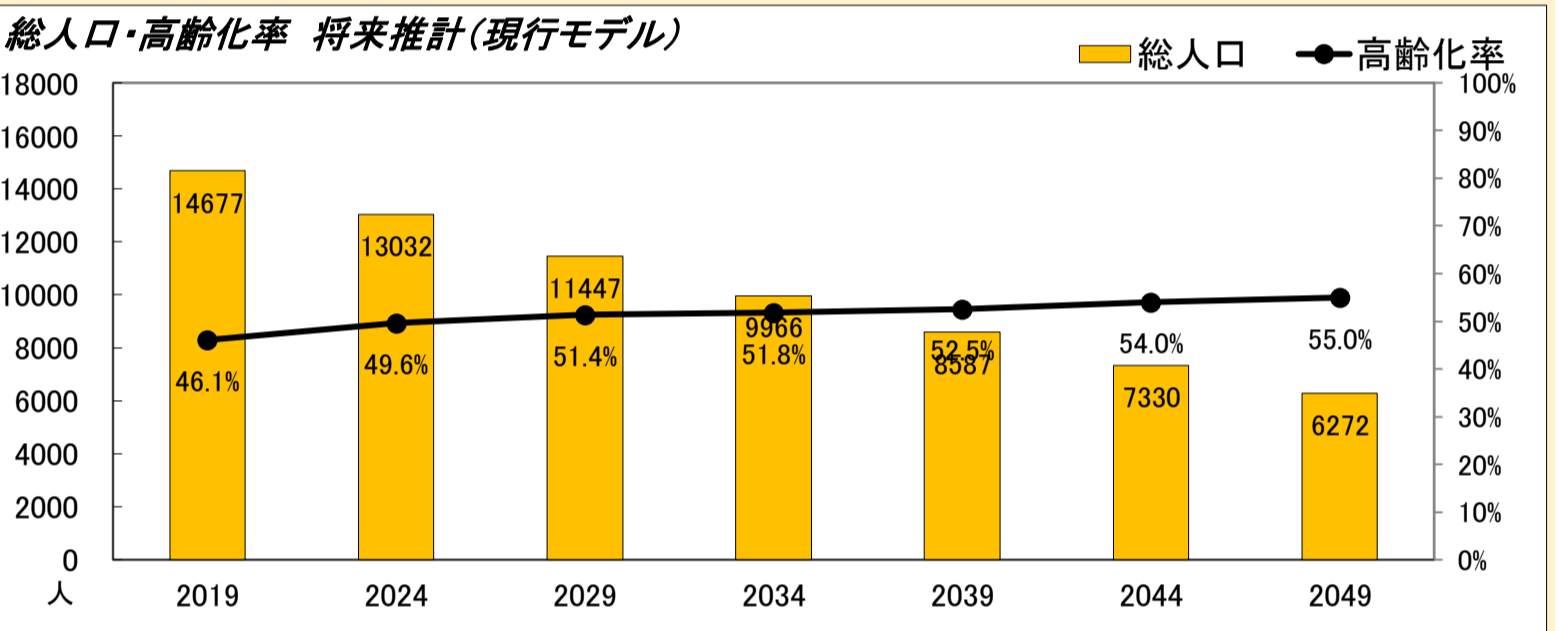
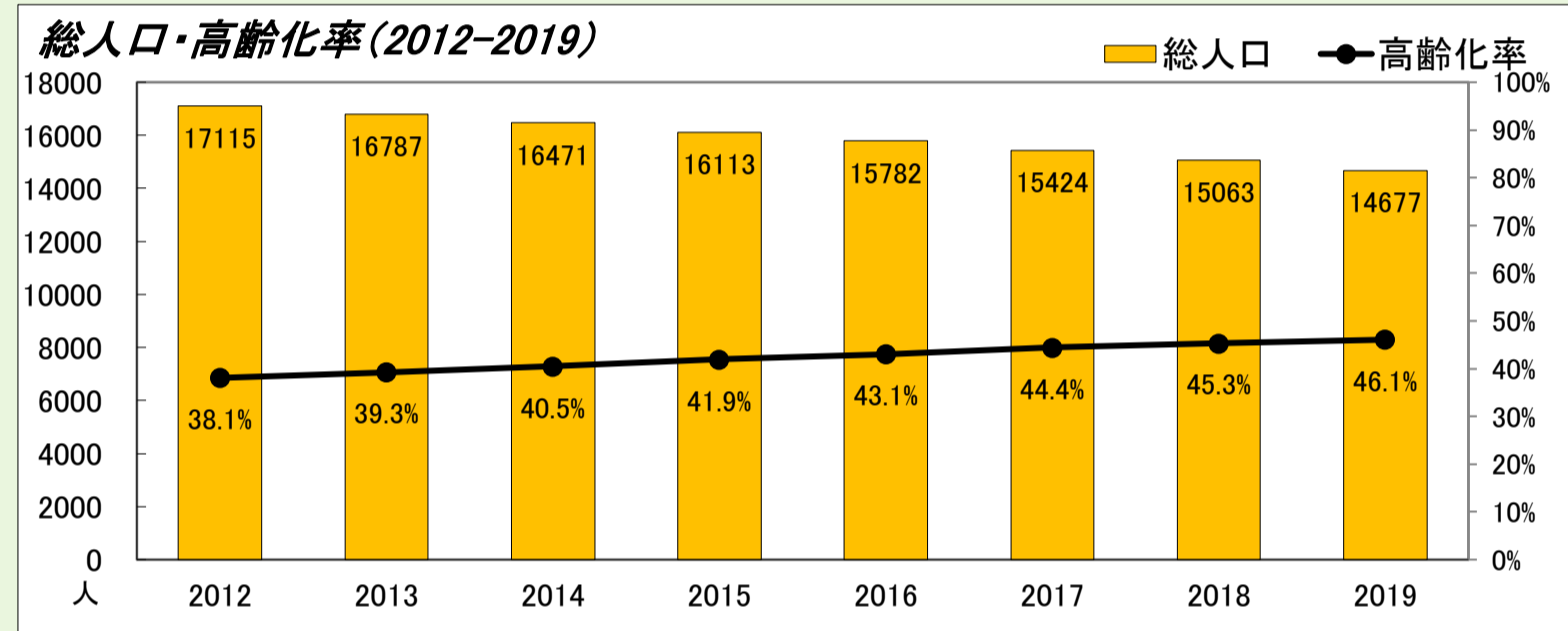


本データは「住民基本台帳(外国人含む)」を基にした「しまねの郷づくり応援サイト(2019年11月29日時点)」で公開されている298地区の2019年までの値及び将来推計値を島根県・市町村・合併前市町村単位で積み上げ算出したものです。

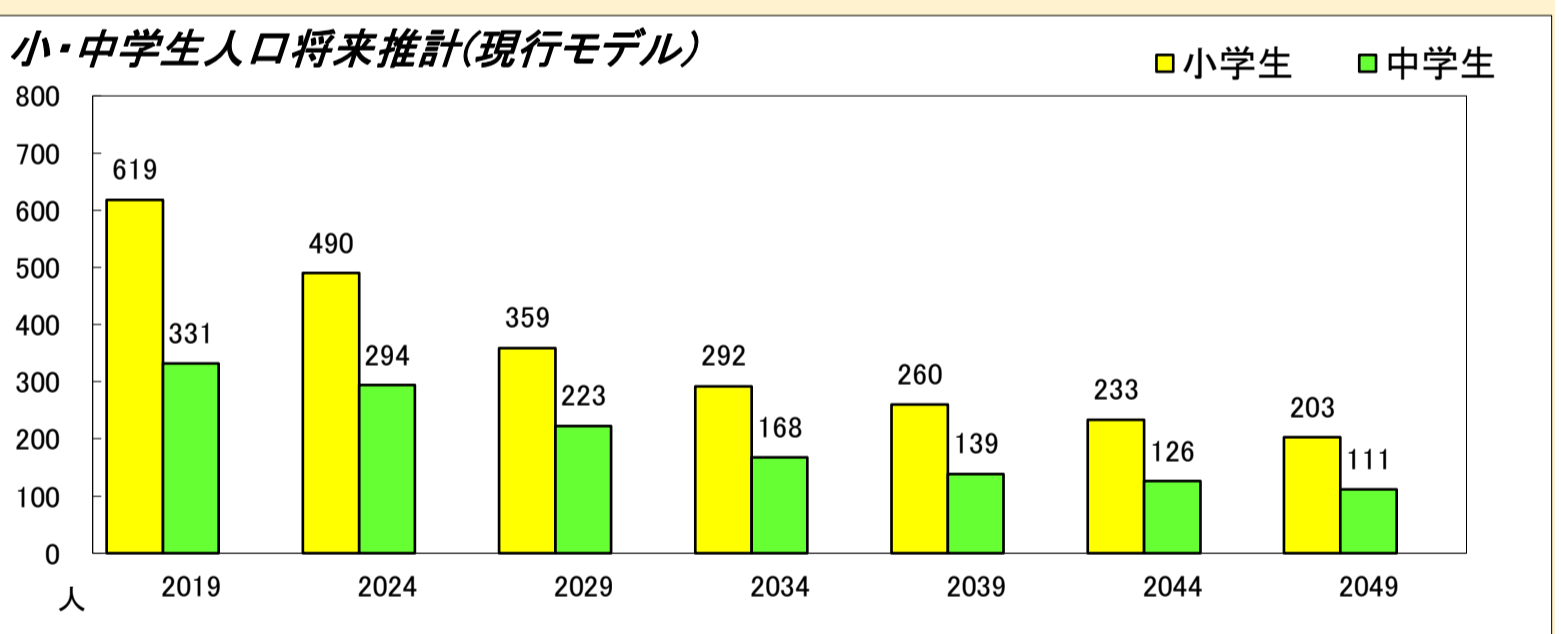
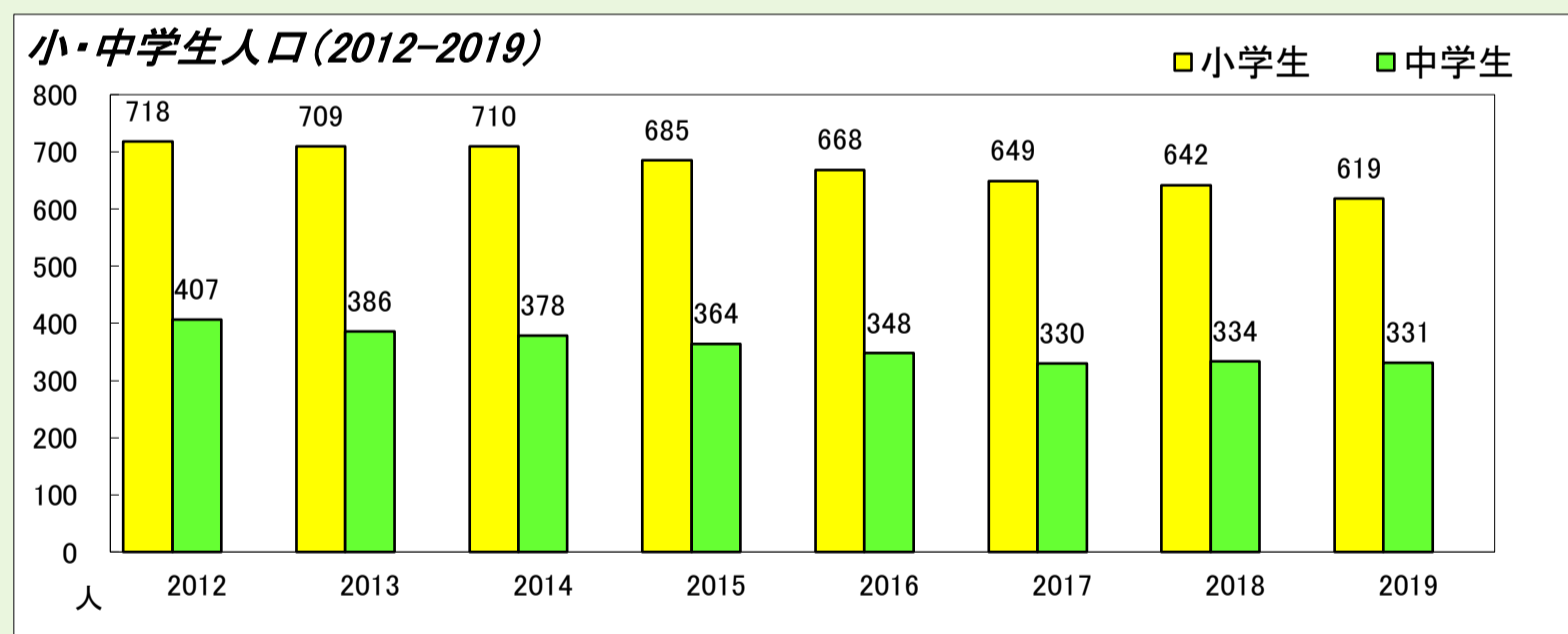
2. 年代別人口



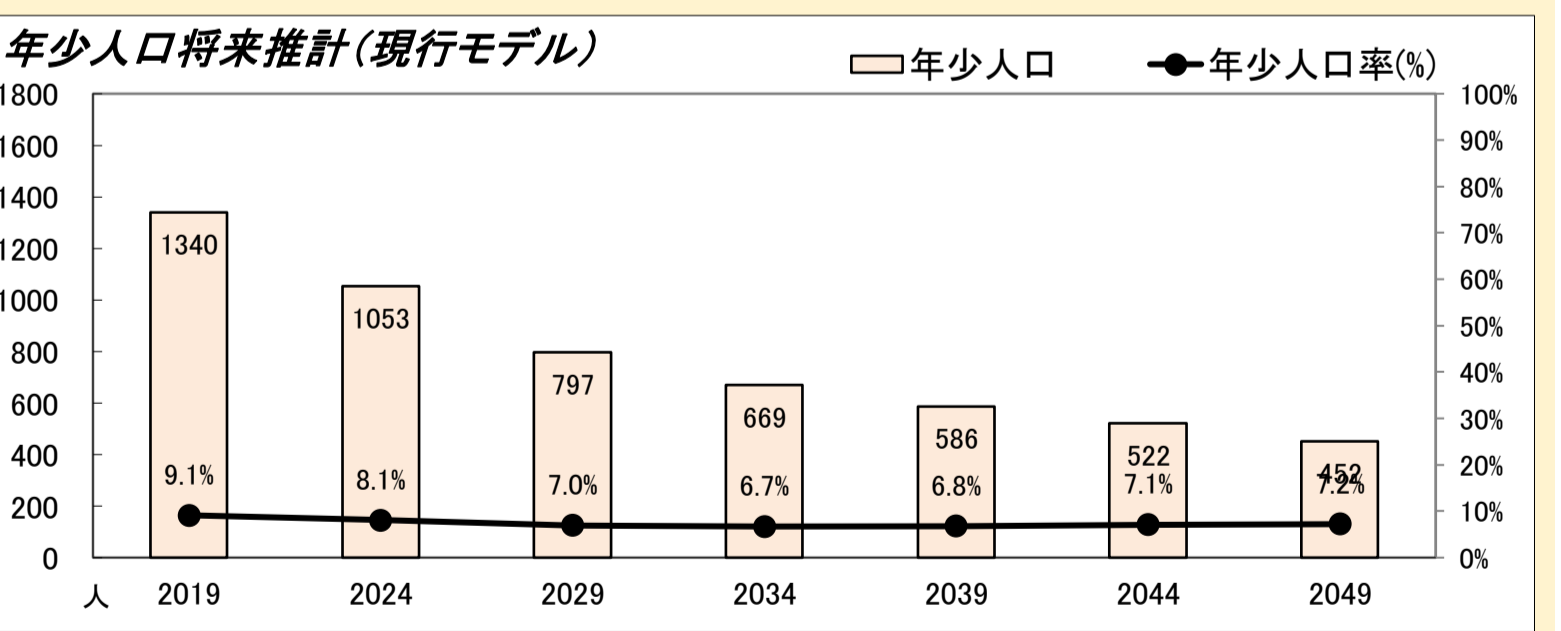
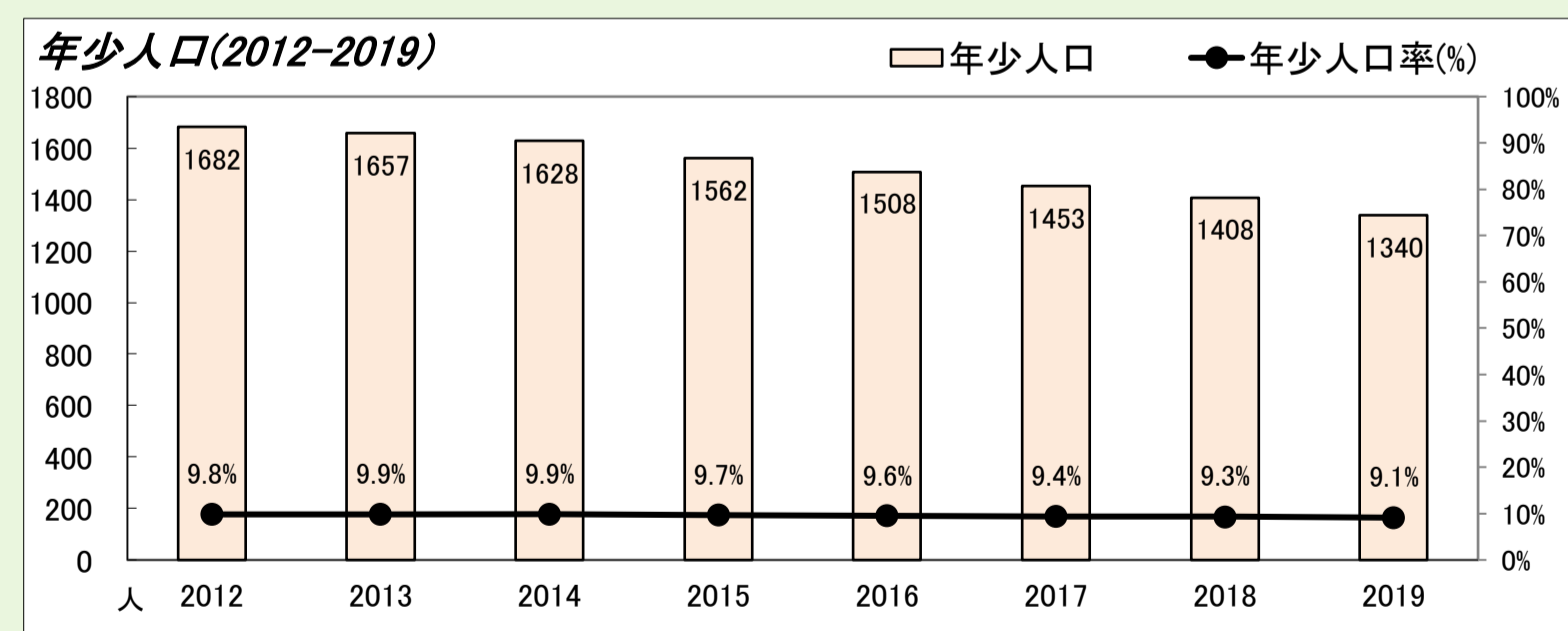
3. 総人口・高齢化率



4. 小学校・中学校の人口



5. 年少人口(0～14歳)



	2012	2013	2014	2015	2016	2017	2018	2019	将来推計	2024	2029	2034	2039	2044	2049
人口増減率(※)	-	-1.9%	-1.9%	-2.2%	-2.1%	-2.3%	-2.3%	-2.6%	-11.2%	-12.2%	-12.9%	-13.8%	-14.6%	-14.4%	
高齢化率	38.1%	39.3%	40.5%	41.9%	43.1%	44.4%	45.3%	46.1%	49.6%	51.4%	51.8%	52.5%	54.0%	55.0%	
後期高齢者比率	24.1%	24.5%	24.5%	24.7%	25.0%	25.5%	25.7%	25.9%	28.8%	33.8%	36.7%	37.0%	35.7%	35.6%	
生産年齢人口率	50.0%	49.0%	47.8%	46.6%	45.6%	44.4%	43.6%	43.1%	39.0%	38.7%	37.9%	36.8%	35.1%	34.5%	
20～30代女性比率	6.8%	6.8%	6.6%	6.3%	6.0%	6.0%	5.8%	5.6%	4.9%	4.7%	5.0%	4.9%	5.0%	5.0%	
若年層率(～14)	9.8%	9.9%	9.9%	9.7%	9.6%	9.4%	9.3%	9.1%	8.1%	7.0%	6.7%	6.8%	7.1%	7.2%	
4歳以下人口比率	2.8%	2.8%	2.7%	2.6%	2.5%	2.4%	2.2%	2.1%	1.8%	1.7%	1.8%	1.8%	1.8%	1.8%	

(※人口増減率における2024年以降は5年間の増減率を表記)

