



都道府県名

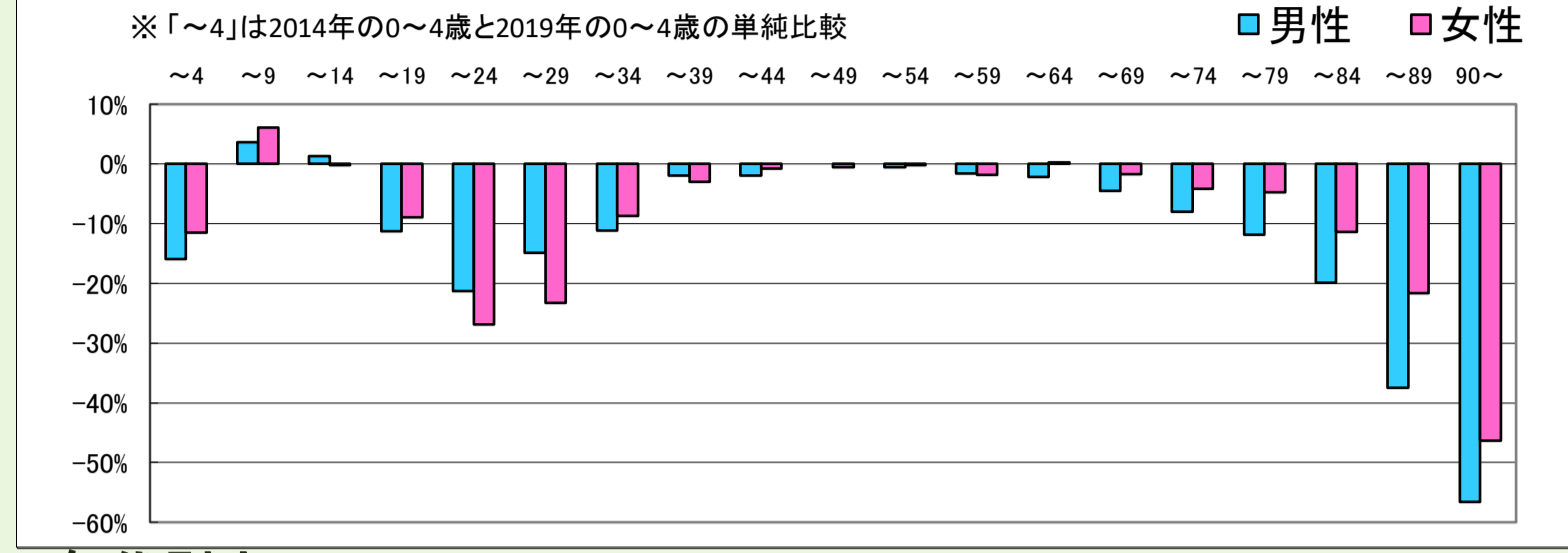
市町村名

島根県

出雲市

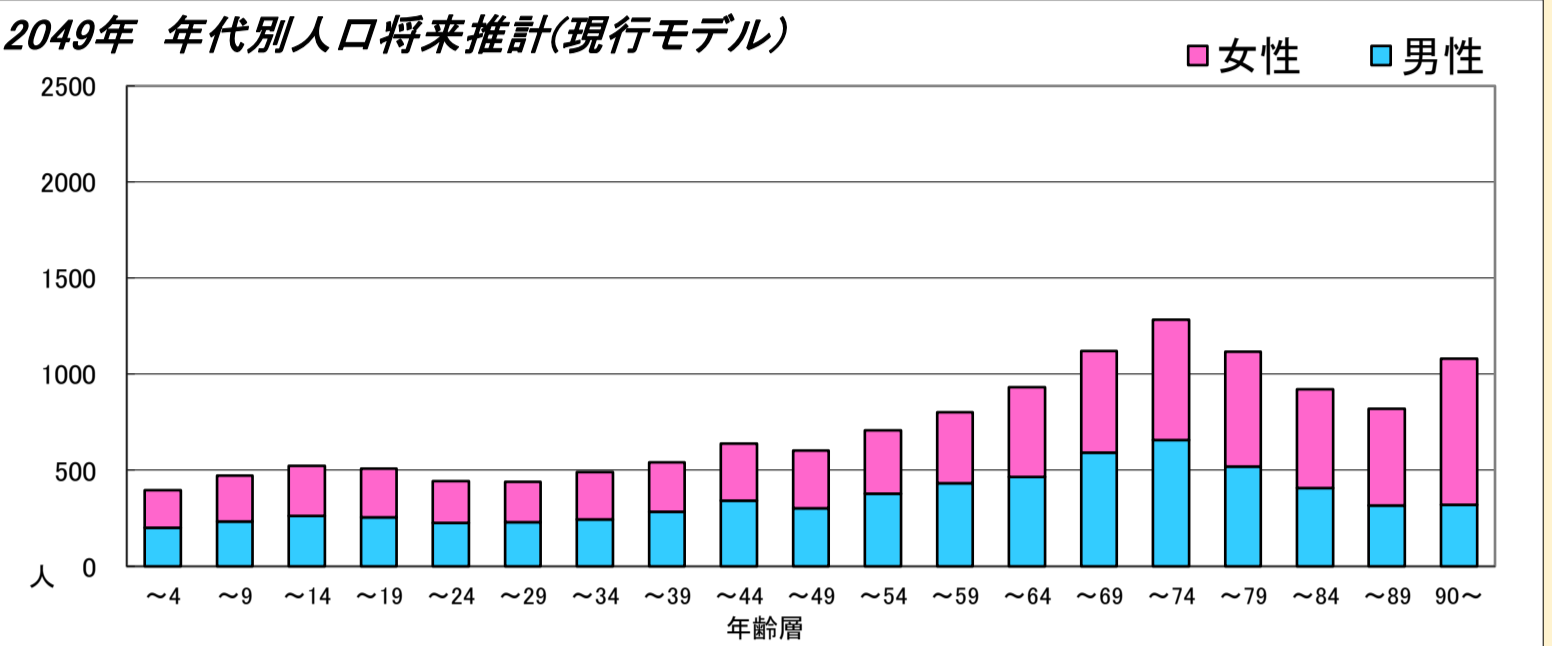
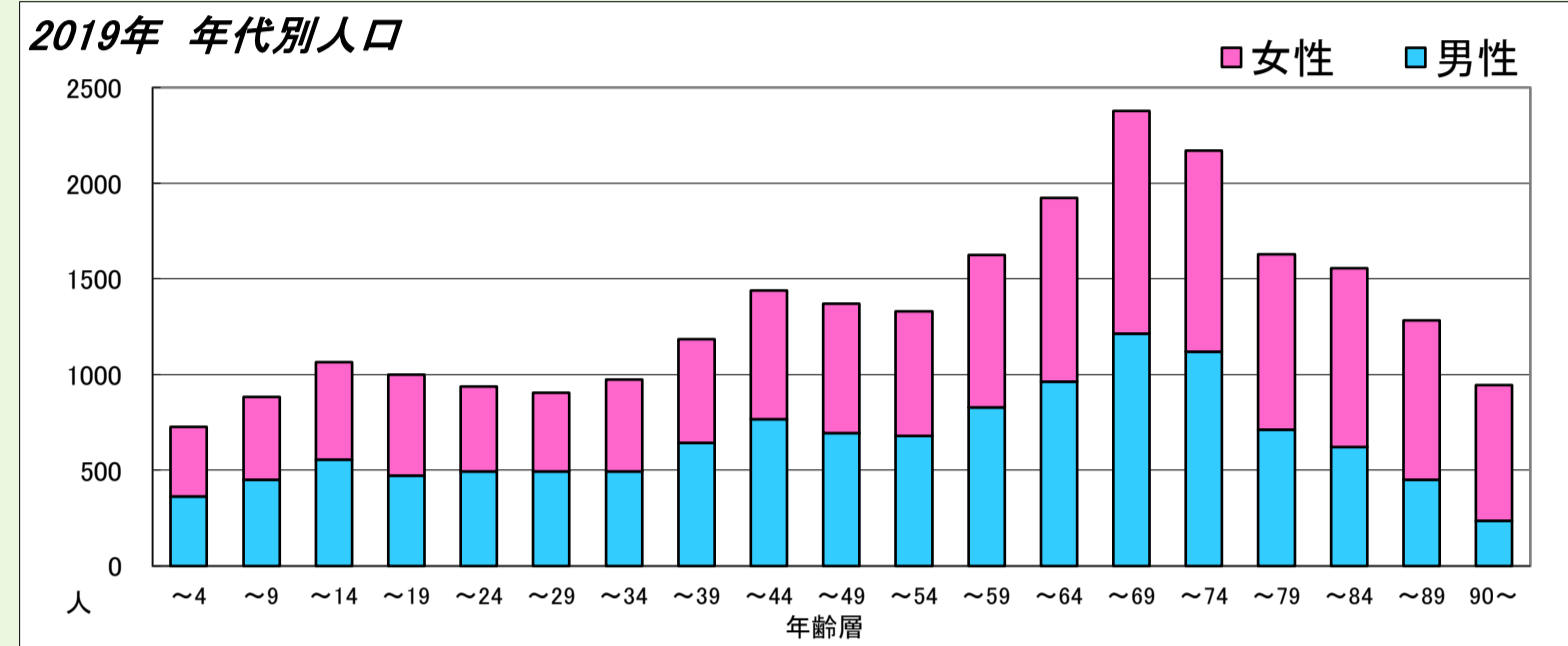
中山間地域のみ

1. コーホート変化率(2014年・2019年より算出)

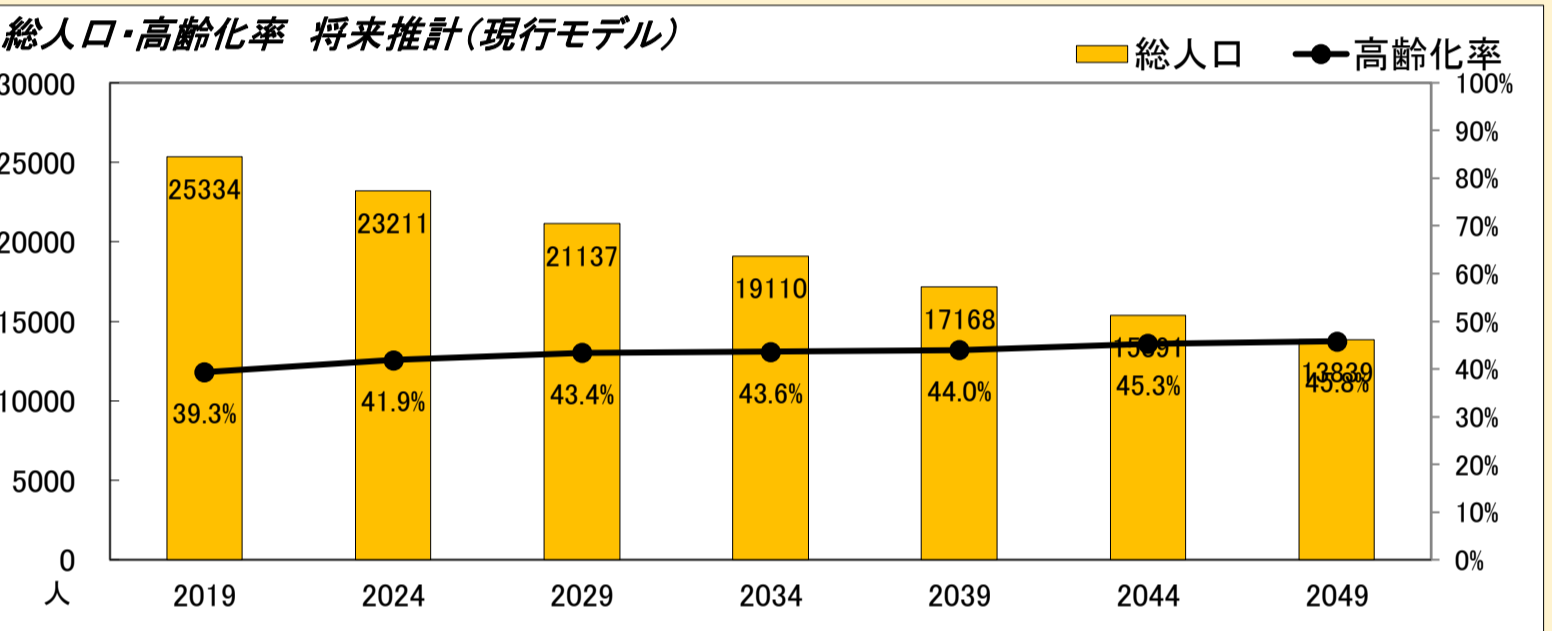
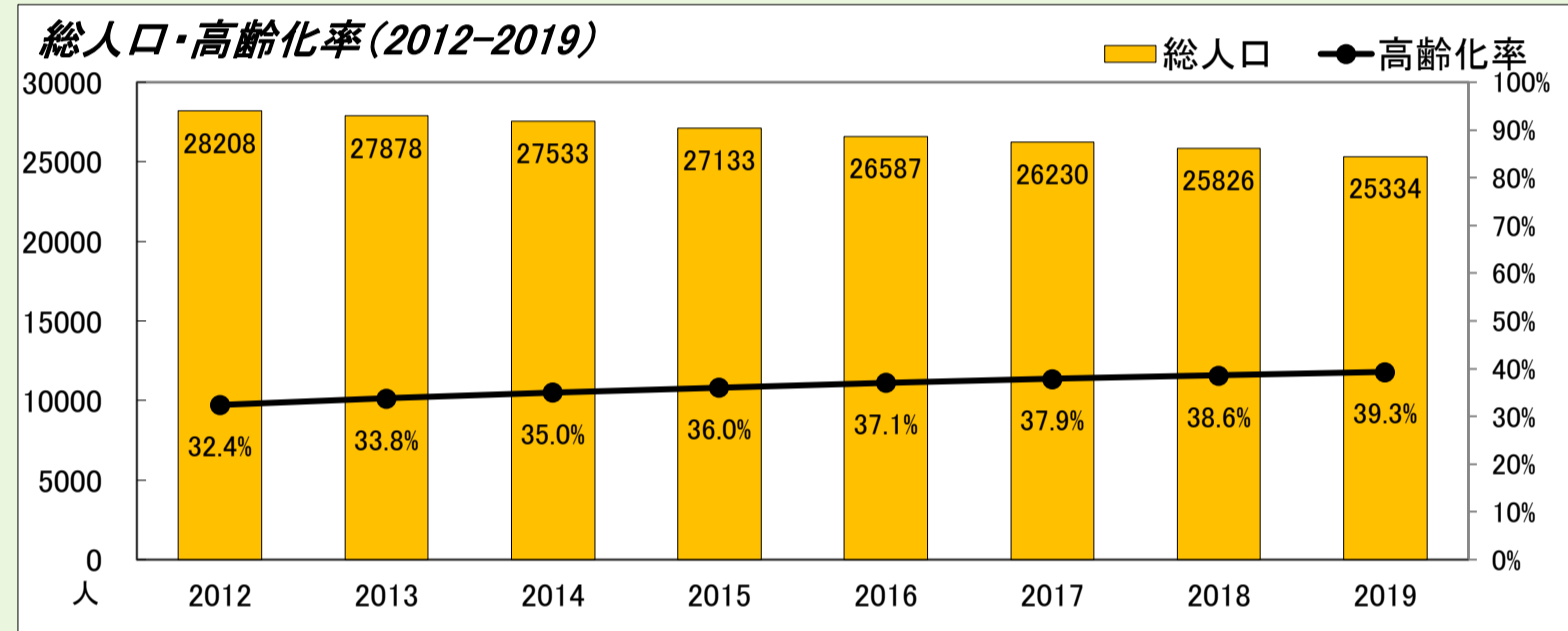


本データは「住民基本台帳(外国人含む)」を基にした「しまねの郷づくり応援サイト(2019年11月29日時点)」で公開されている298地区の2019年までの値及び将来推計値を島根県・市町村・合併前市町村単位で積み上げ算出したものです。

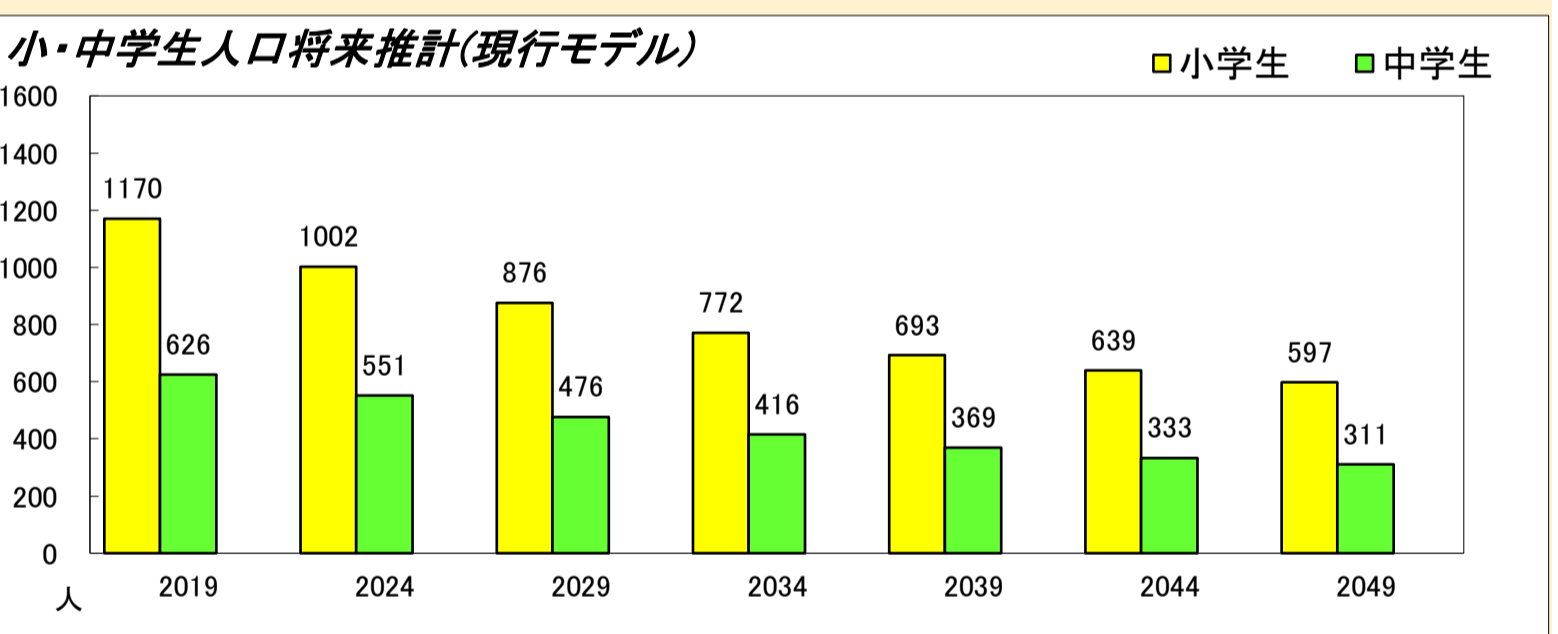
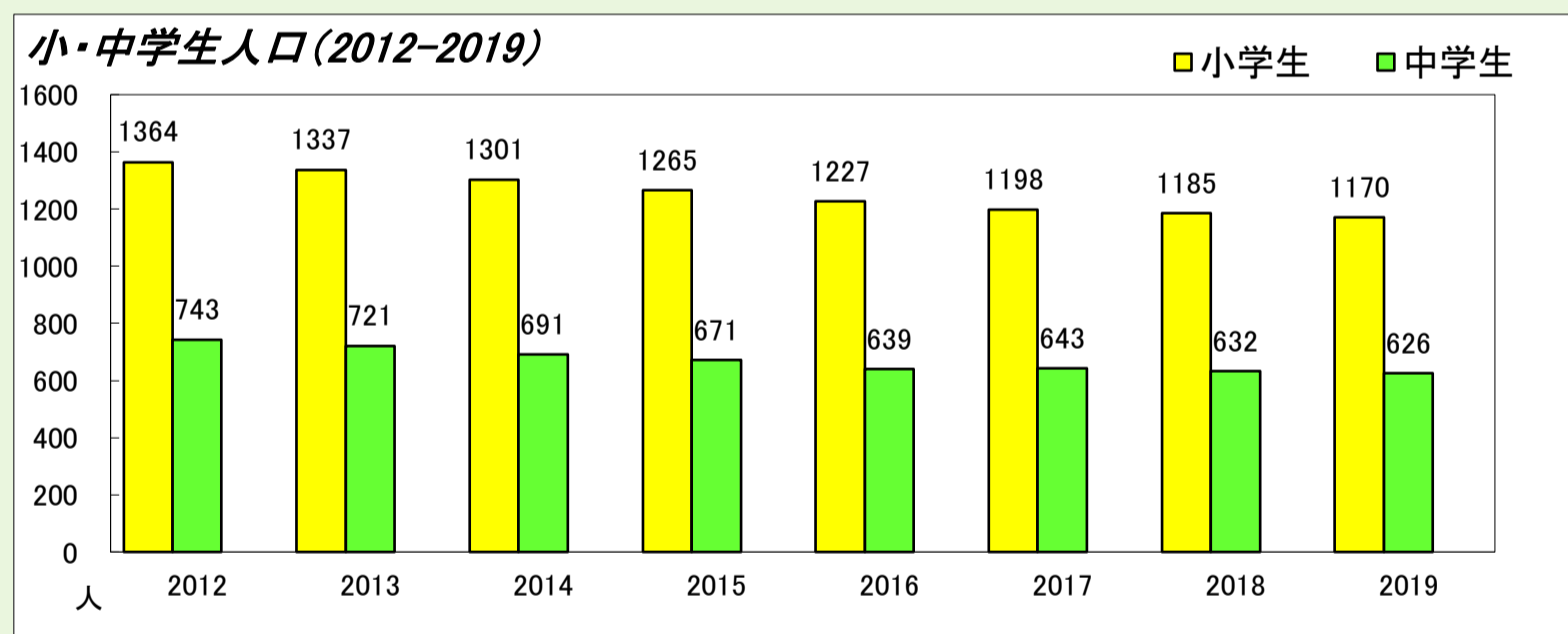
2. 年代別人口



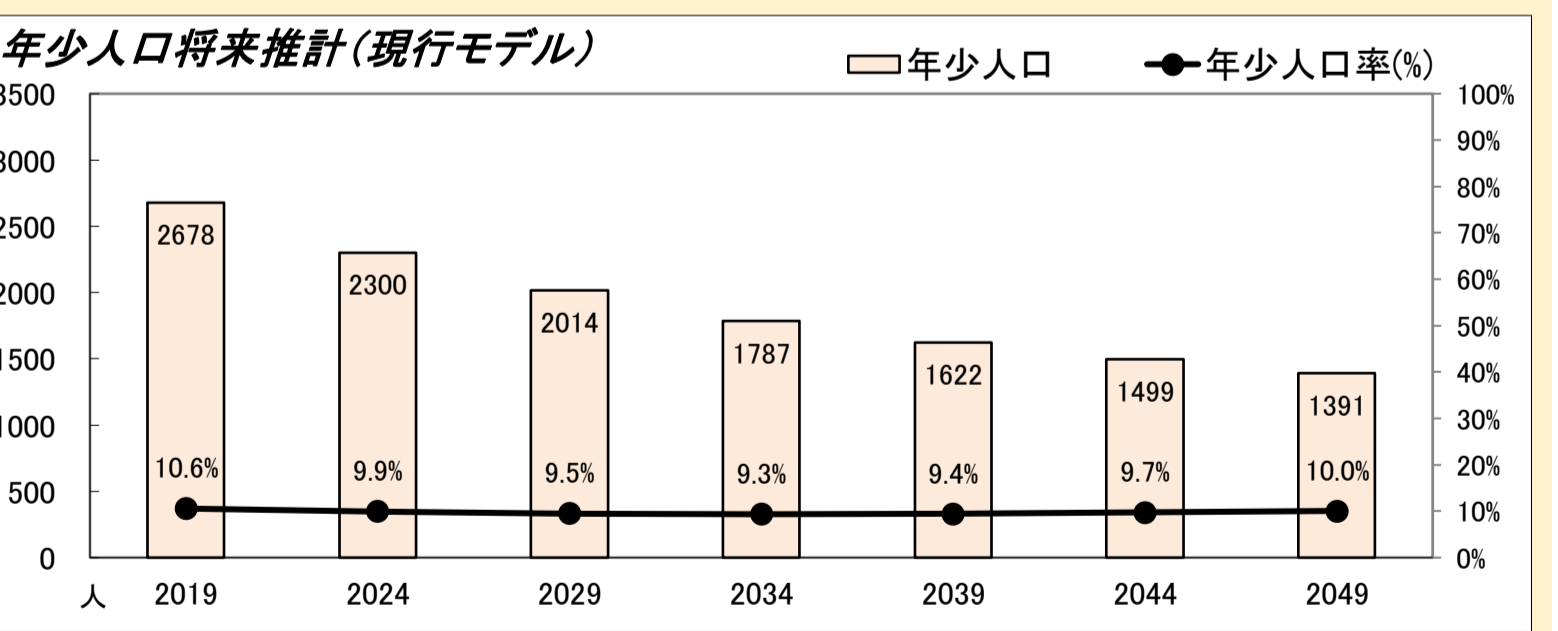
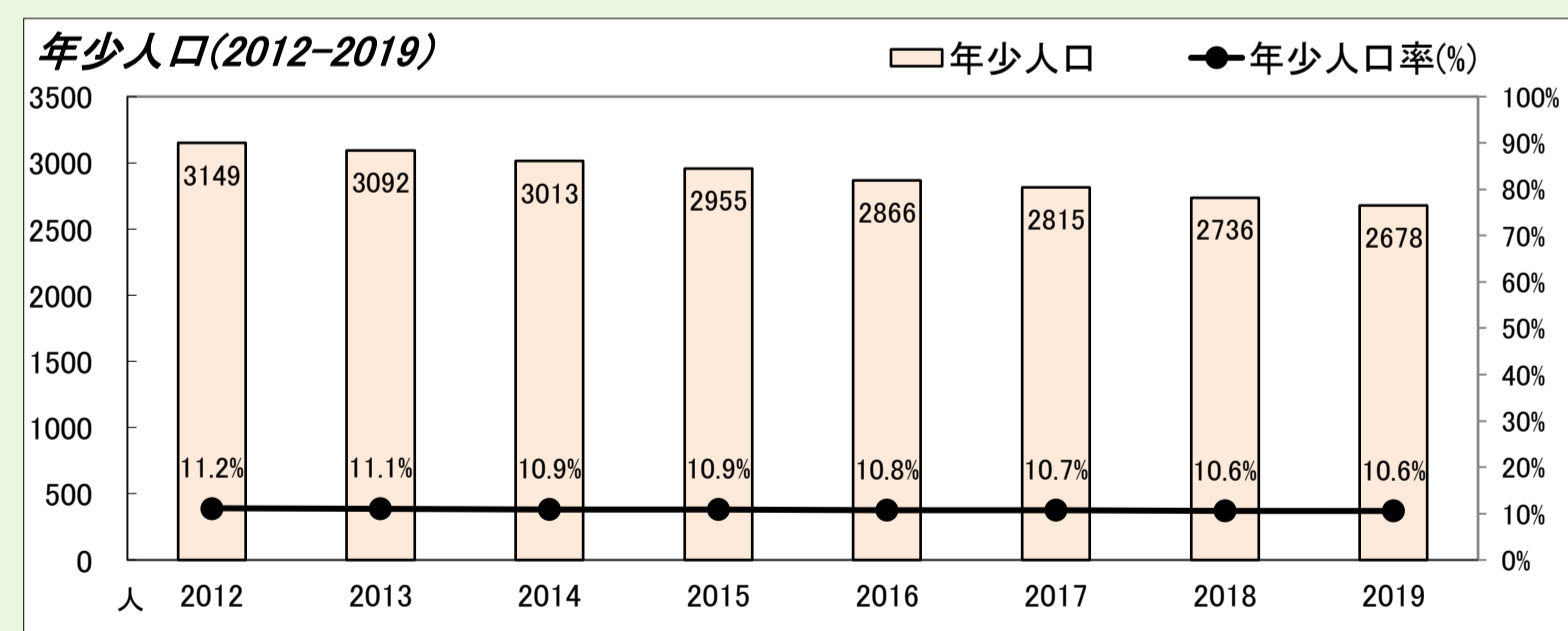
3. 総人口・高齢化率



4. 小学校・中学校の人口



5. 年少人口(0～14歳)



	2012 2013 2014 2015 2016 2017 2018 2019									将来推計				
	2024	2029	2034	2039	2044	2049								
人口増減率(※)	-	-1.2%	-1.2%	-1.5%	-2.0%	-1.3%	-1.5%	-1.9%	-8.4%	-8.9%	-9.6%	-10.2%	-10.3%	-10.1%
高齢化率	32.4%	33.8%	35.0%	36.0%	37.1%	37.9%	38.6%	39.3%	41.9%	43.4%	43.6%	44.0%	45.3%	45.8%
後期高齢者比率	19.7%	20.2%	20.2%	20.3%	20.5%	20.7%	21.0%	21.4%	24.2%	27.7%	29.3%	29.5%	28.5%	28.5%
生産年齢人口率	54.3%	53.0%	51.8%	50.9%	50.1%	49.3%	48.7%	48.0%	44.8%	44.0%	43.6%	42.7%	41.5%	40.7%
20～30代女性比率	8.6%	8.5%	8.3%	8.3%	8.0%	7.9%	7.7%	7.4%	6.9%	6.6%	6.5%	6.6%	6.7%	6.7%
若年層率(～14)	11.2%	11.1%	10.9%	10.9%	10.8%	10.7%	10.6%	10.6%	9.9%	9.5%	9.3%	9.4%	9.7%	10.0%
4歳以下人口比率	3.1%	3.1%	3.1%	3.1%	3.1%	3.1%	2.9%	2.9%	2.7%	2.6%	2.6%	2.7%	2.8%	2.9%

(※人口増減率における2024年以降は5年間の増減率を表記)

