



都道府県名

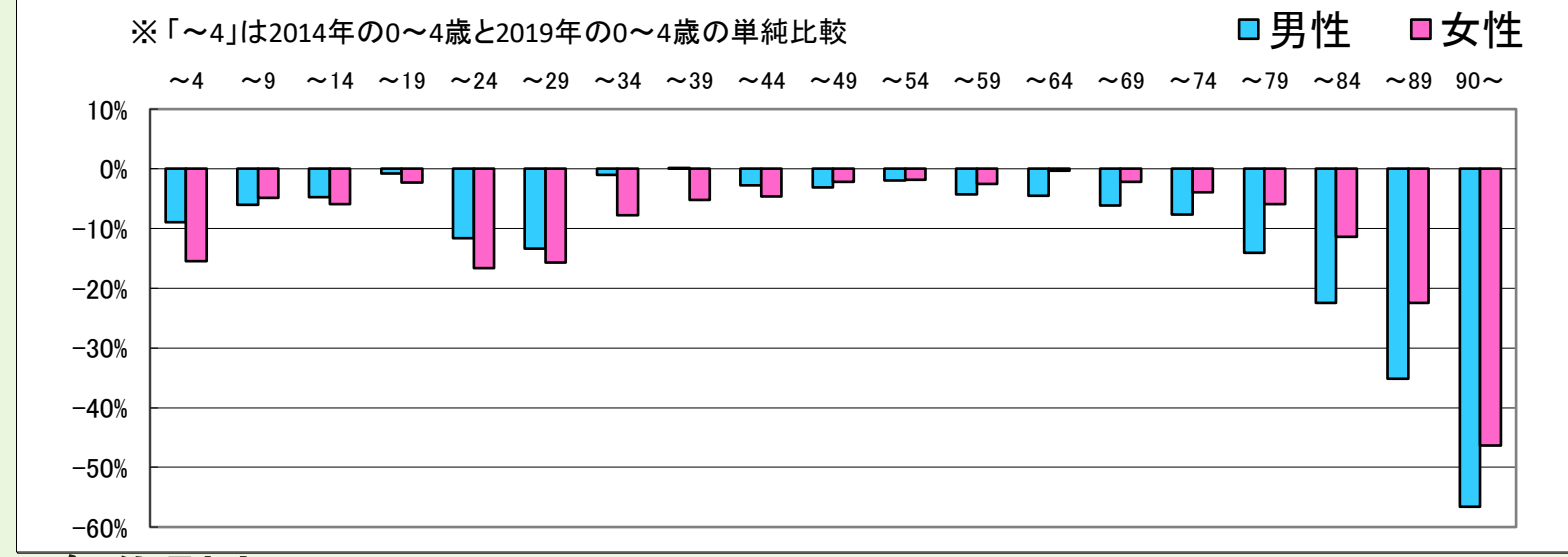
市町村名

島根県

浜田市

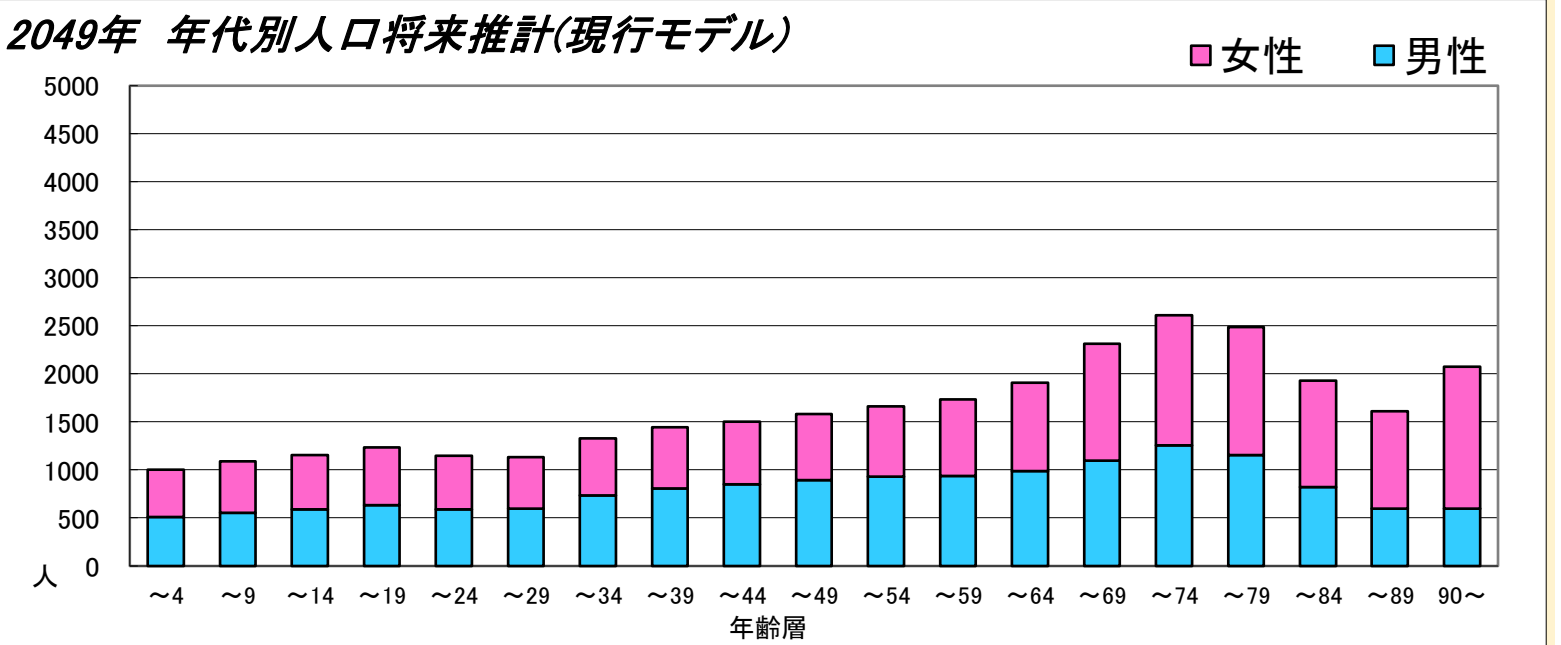
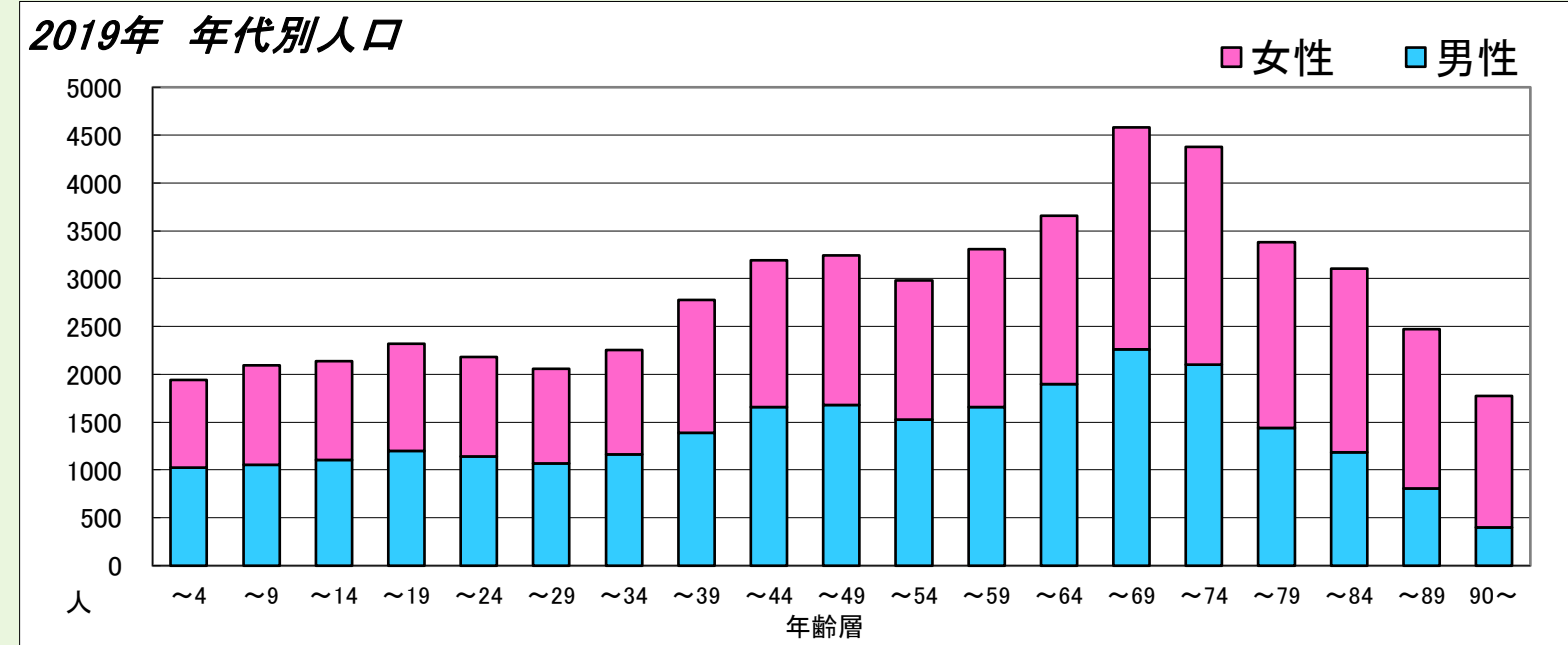
全域

1. コーホート変化率(2014年・2019年より算出)

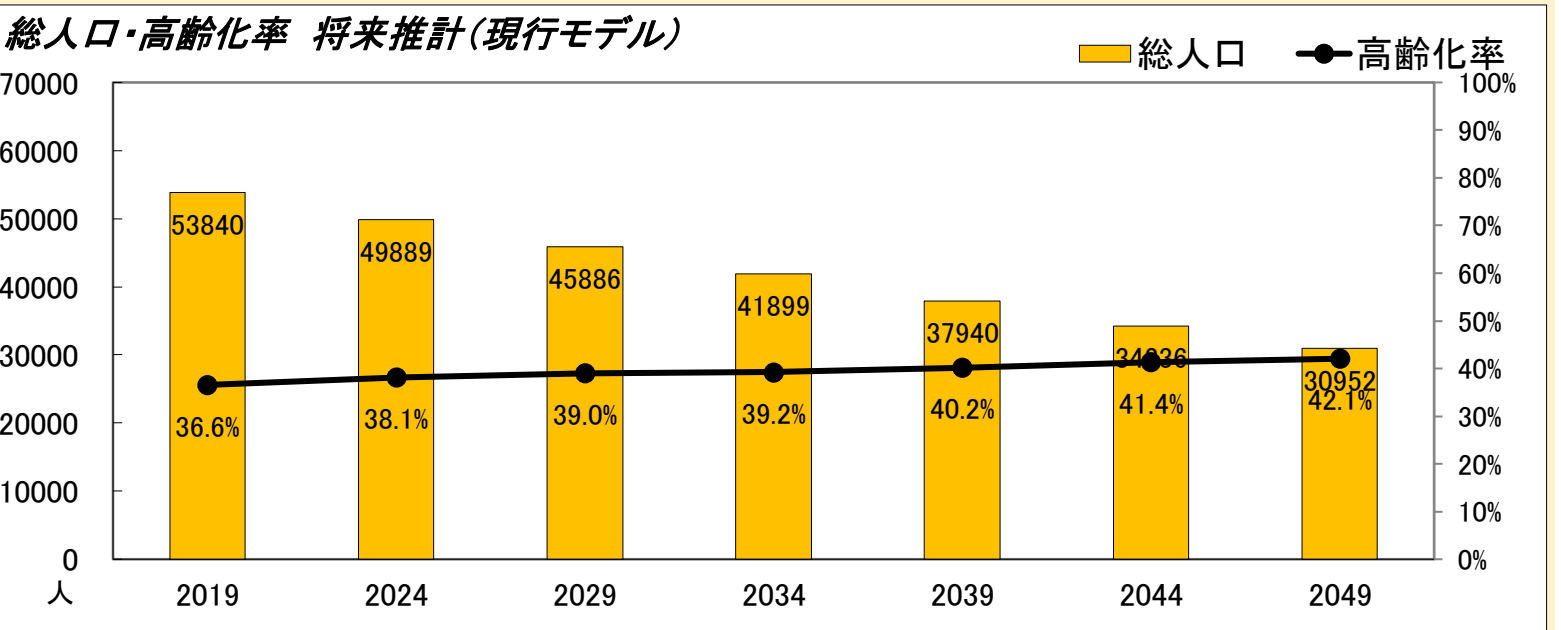
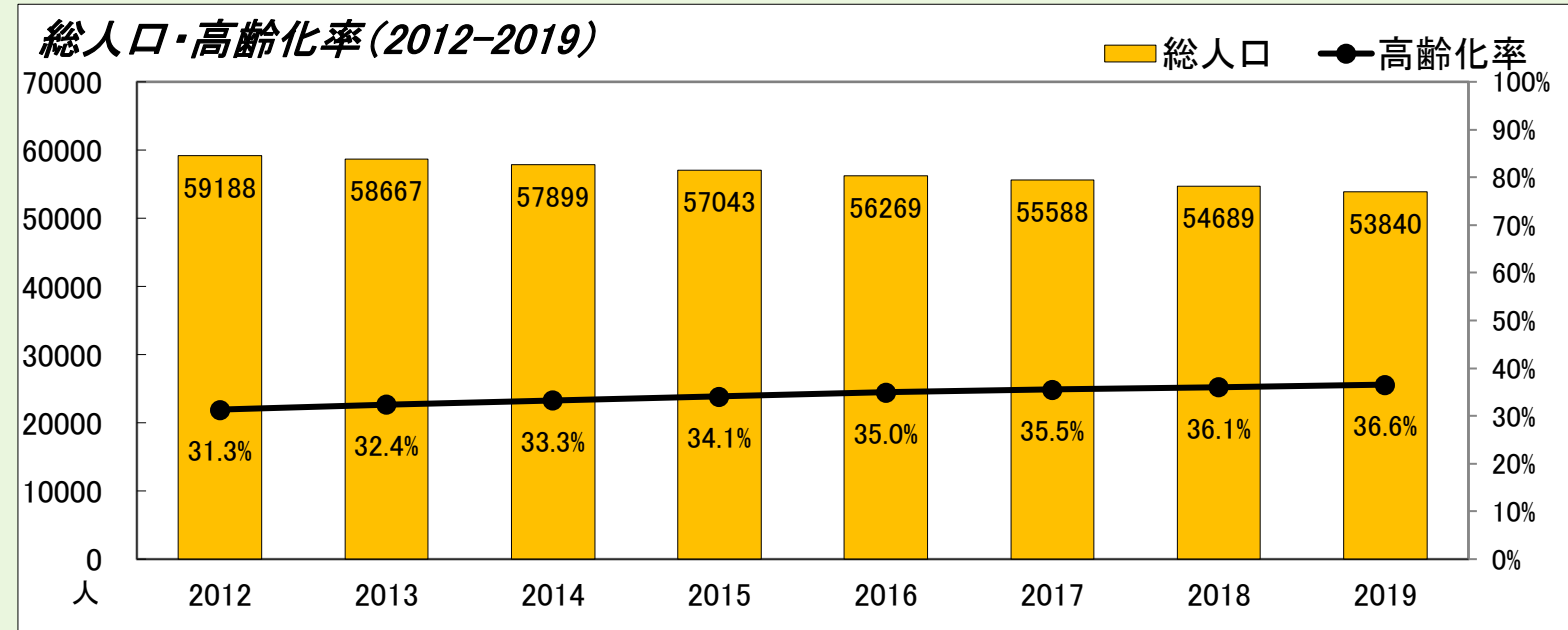


本データは「住民基本台帳(外国人含む)」を基にした「しまねの郷づくり応援サイト(2019年11月29日時点)」で公開されている298地区の2019年までの値及び将来推計値を島根県・市町村・合併前市町村単位で積み上げ算出したものです。

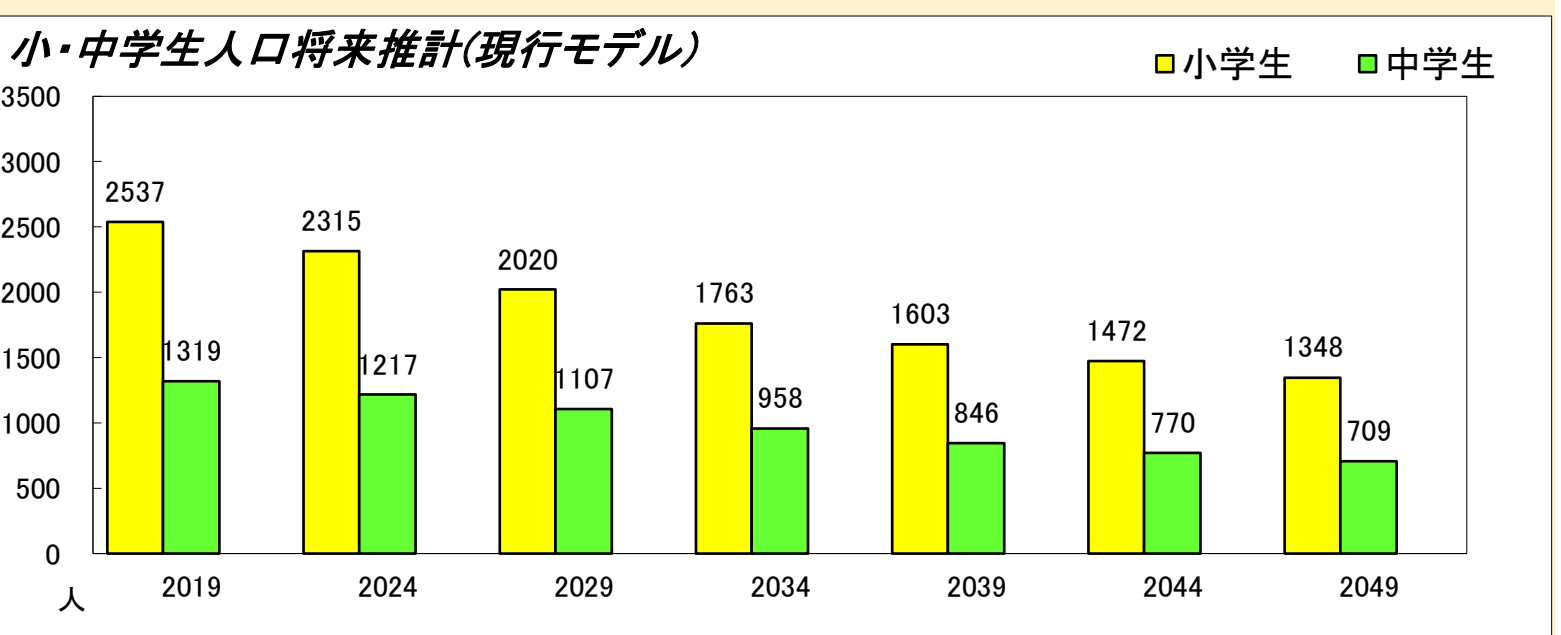
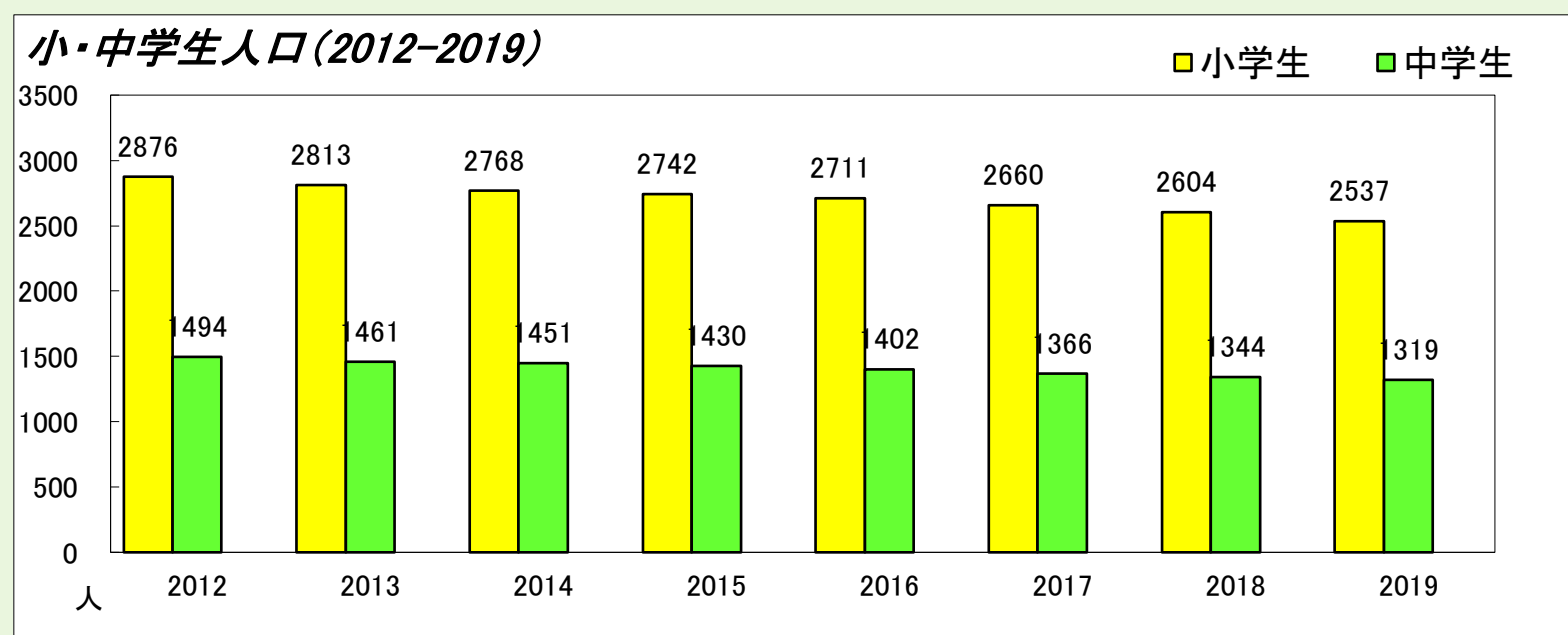
2. 年代別人口



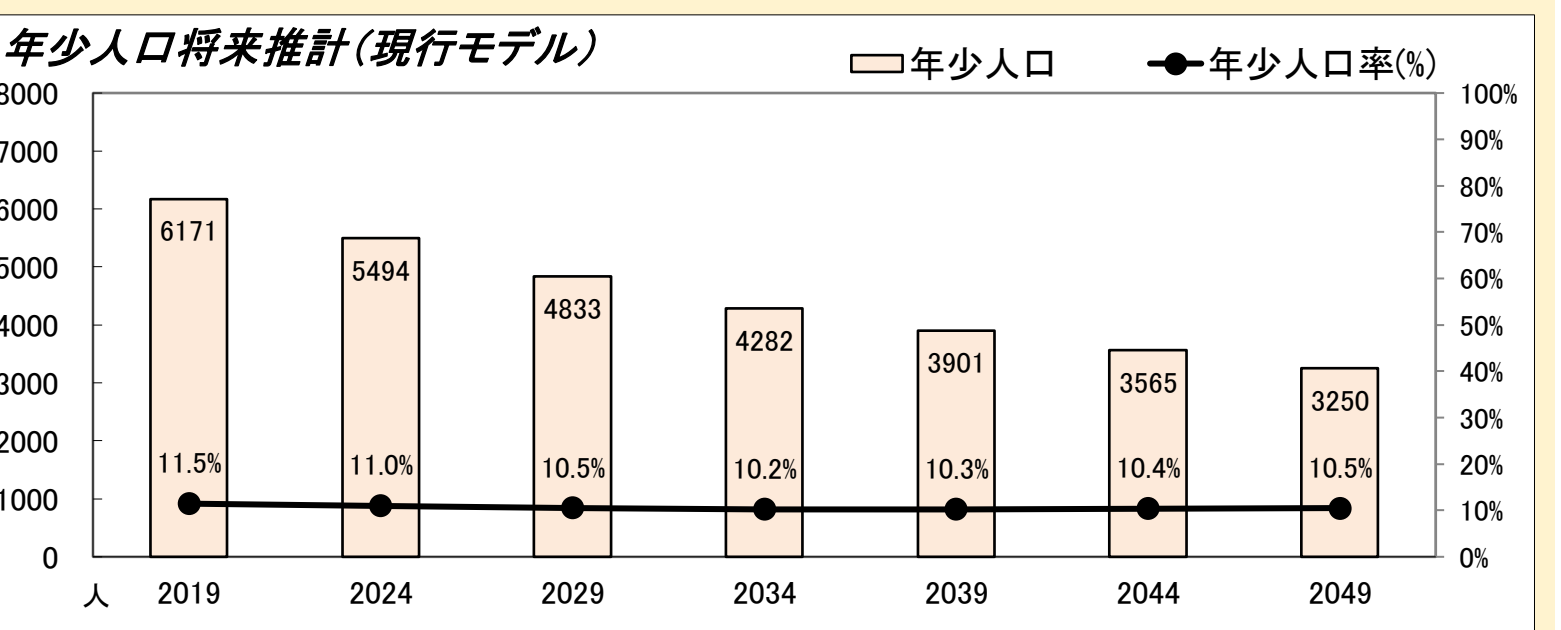
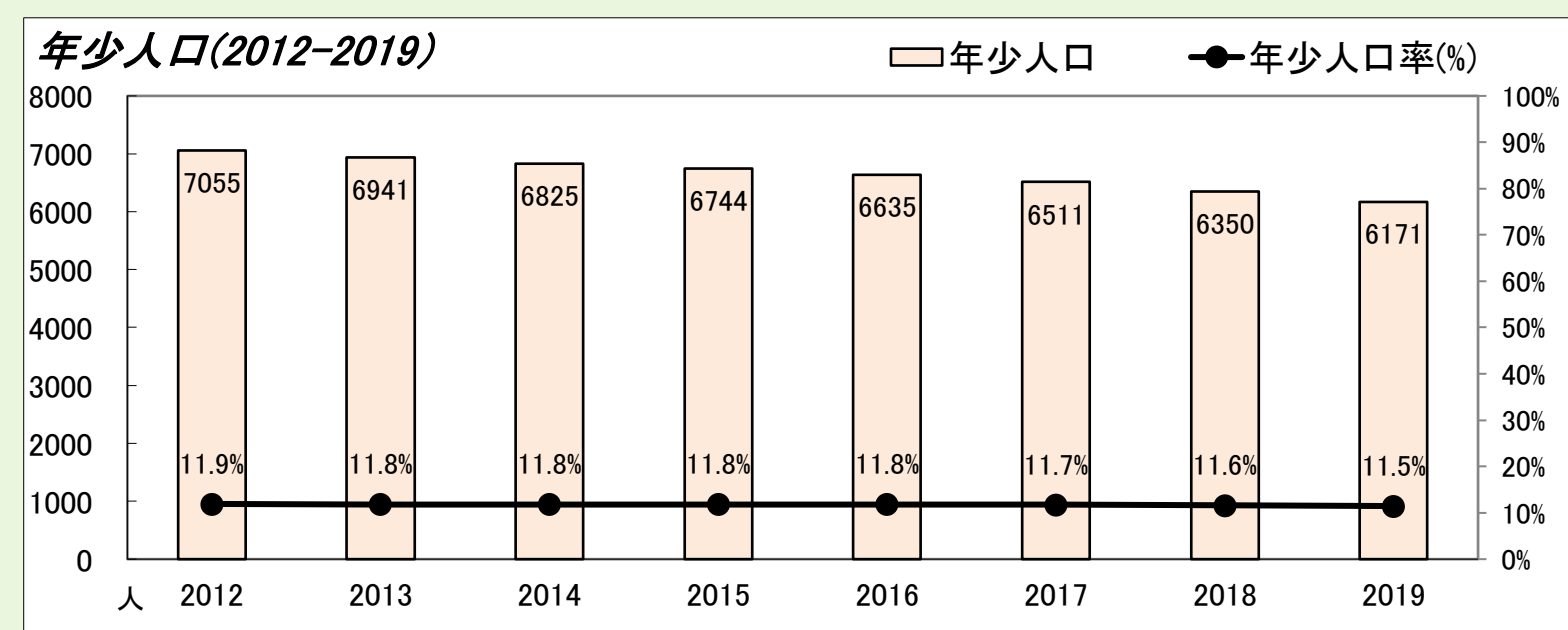
3. 総人口・高齢化率



4. 小学校・中学校の人口



5. 年少人口(0~14歳)



	2012	2013	2014	2015	2016	2017	2018	2019	将来推計	2024	2029	2034	2039	2044	2049
人口増減率(※)	-	-0.9%	-1.3%	-1.5%	-1.4%	-1.2%	-1.6%	-1.6%	-7.3%	-8.0%	-8.7%	-9.5%	-9.8%	-9.6%	
高齢化率	31.3%	32.4%	33.3%	34.1%	35.0%	35.5%	36.1%	36.6%	38.1%	39.0%	39.2%	40.2%	41.4%	42.1%	
後期高齢者比率	18.4%	18.7%	18.8%	18.9%	19.1%	19.3%	19.6%	19.9%	22.5%	25.1%	25.8%	25.8%	25.3%	26.2%	
生産年齢人口率	54.6%	53.6%	52.8%	52.0%	51.2%	50.7%	50.3%	49.9%	47.5%	47.4%	47.0%	45.7%	44.6%	44.5%	
20~30代女性比率	9.7%	9.5%	9.4%	9.1%	8.9%	8.8%	8.7%	8.4%	7.7%	7.5%	7.5%	7.6%	7.5%	7.5%	
若年層率(~14)	11.9%	11.8%	11.8%	11.8%	11.8%	11.7%	11.6%	11.5%	11.0%	10.5%	10.2%	10.3%	10.4%	10.5%	
4歳以下人口比率	3.8%	3.8%	3.8%	3.8%	3.8%	3.7%	3.7%	3.6%	3.3%	3.2%	3.2%	3.2%	3.2%	3.2%	

(※人口増減率における2024年以降は5年間の増減率を表記)

