

都道府県名

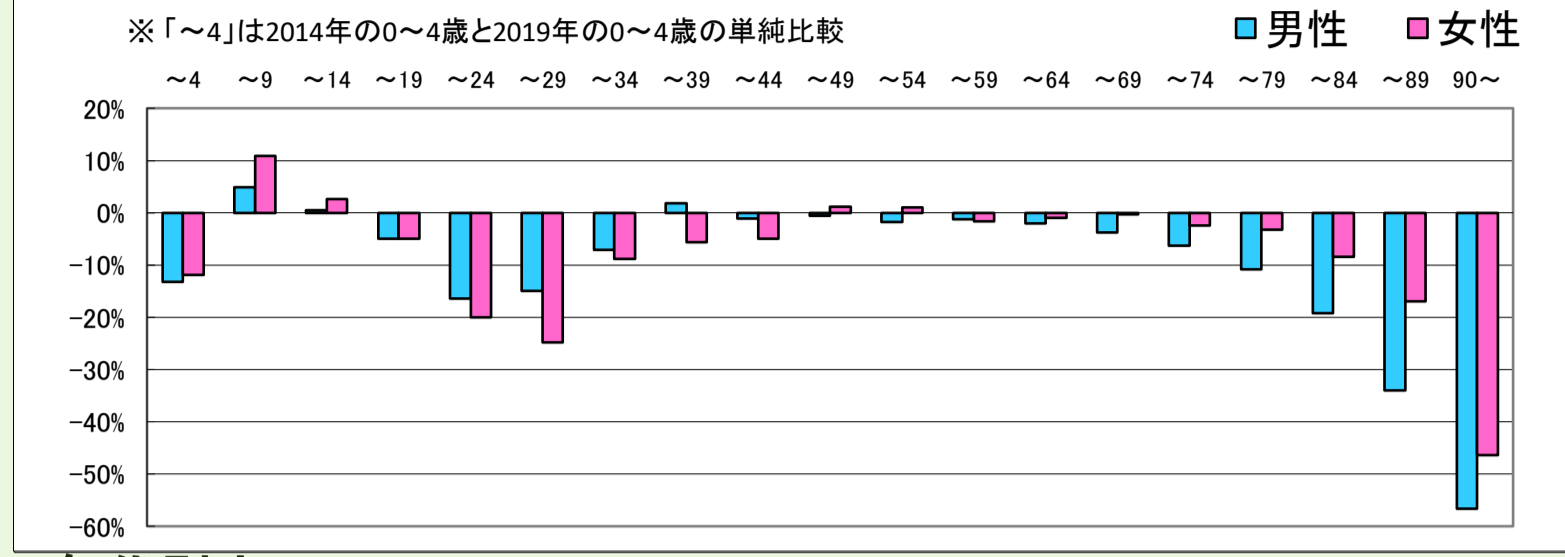
市町村名

島根県

松江市

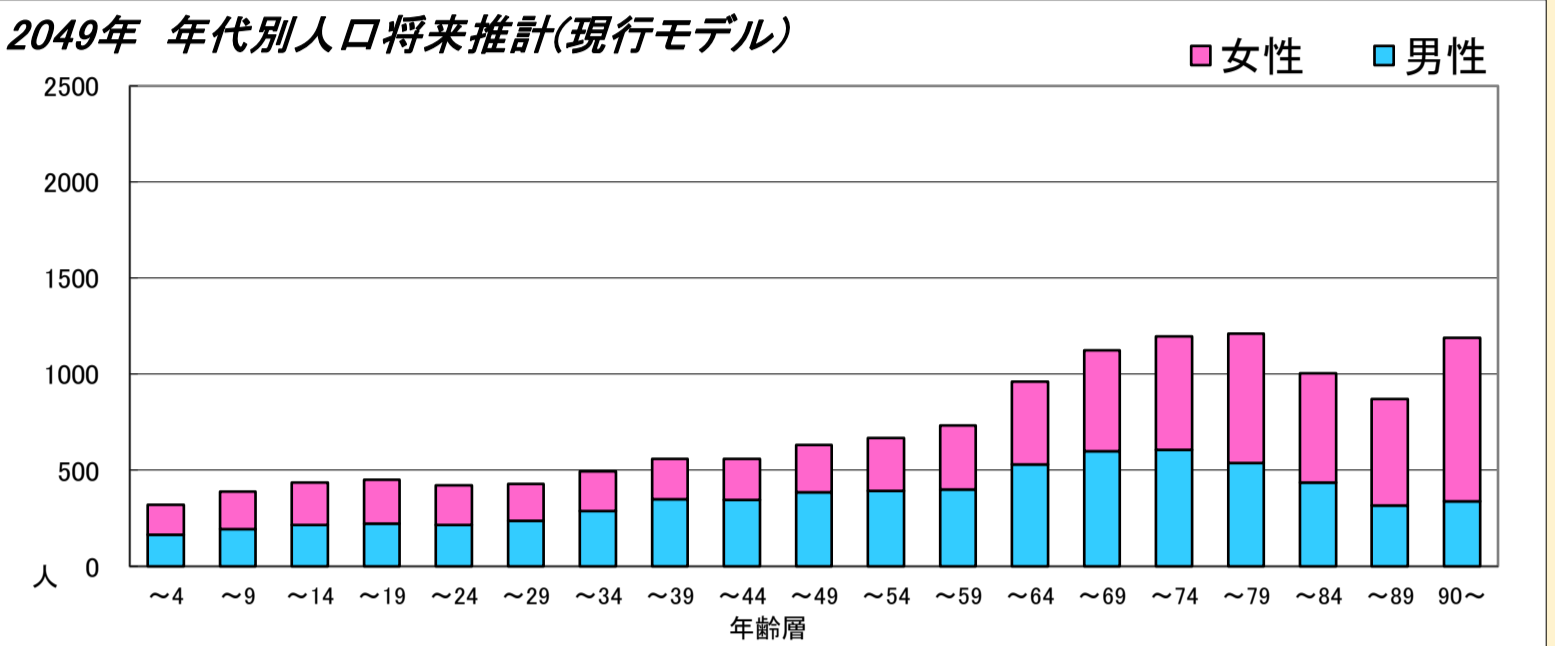
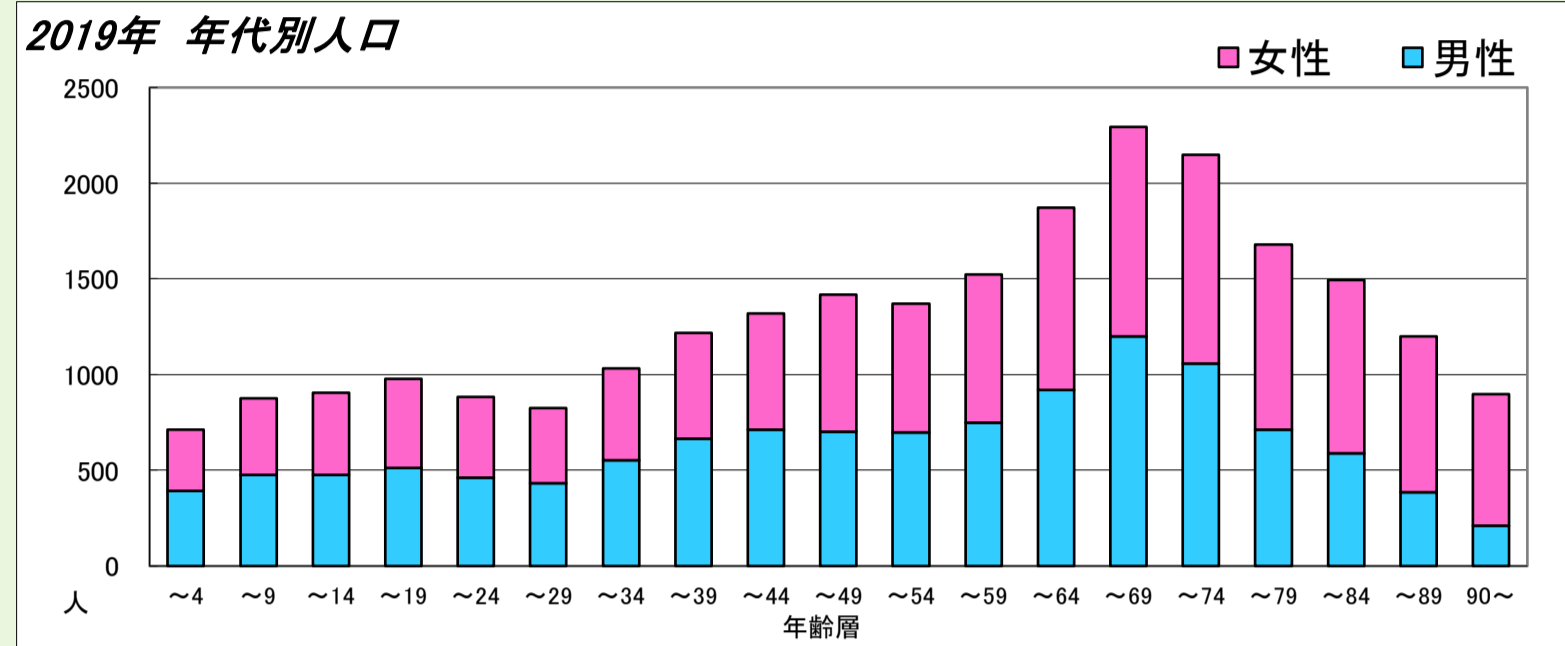
中山間地域のみ

1. コーホート変化率(2014年・2019年より算出)

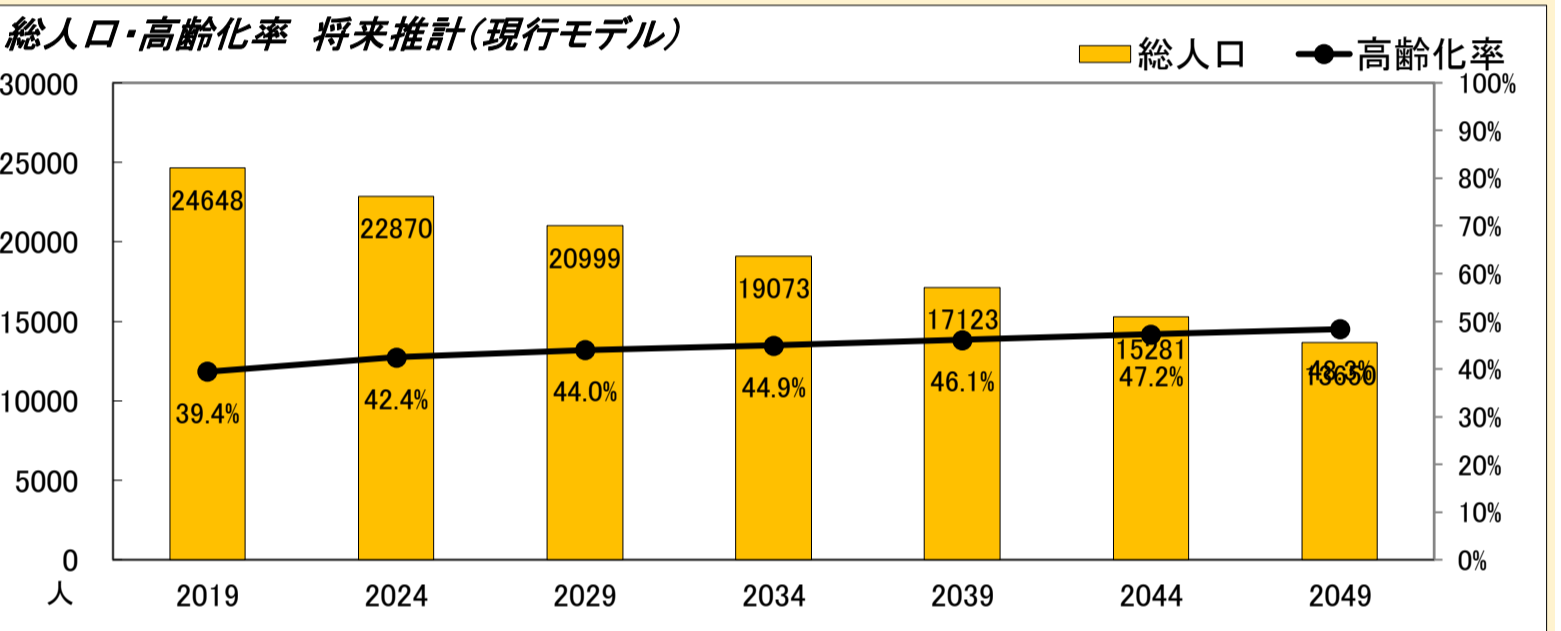
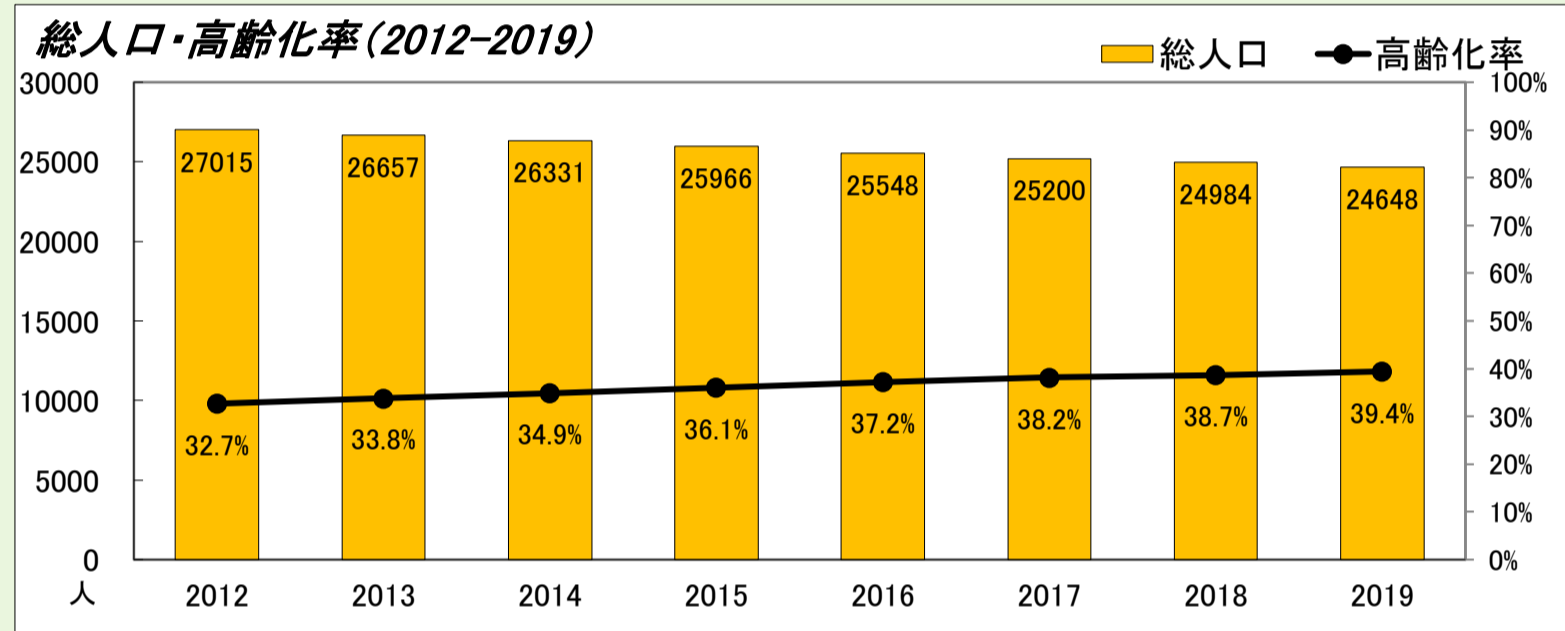


本データは「住民基本台帳(外国人含む)」を基にした「しまねの郷づくり応援サイト(2019年11月29日時点)」で公開されている298地区の2019年までの値及び将来推計値を島根県・市町村・合併前市町村単位で積み上げ算出したものです。

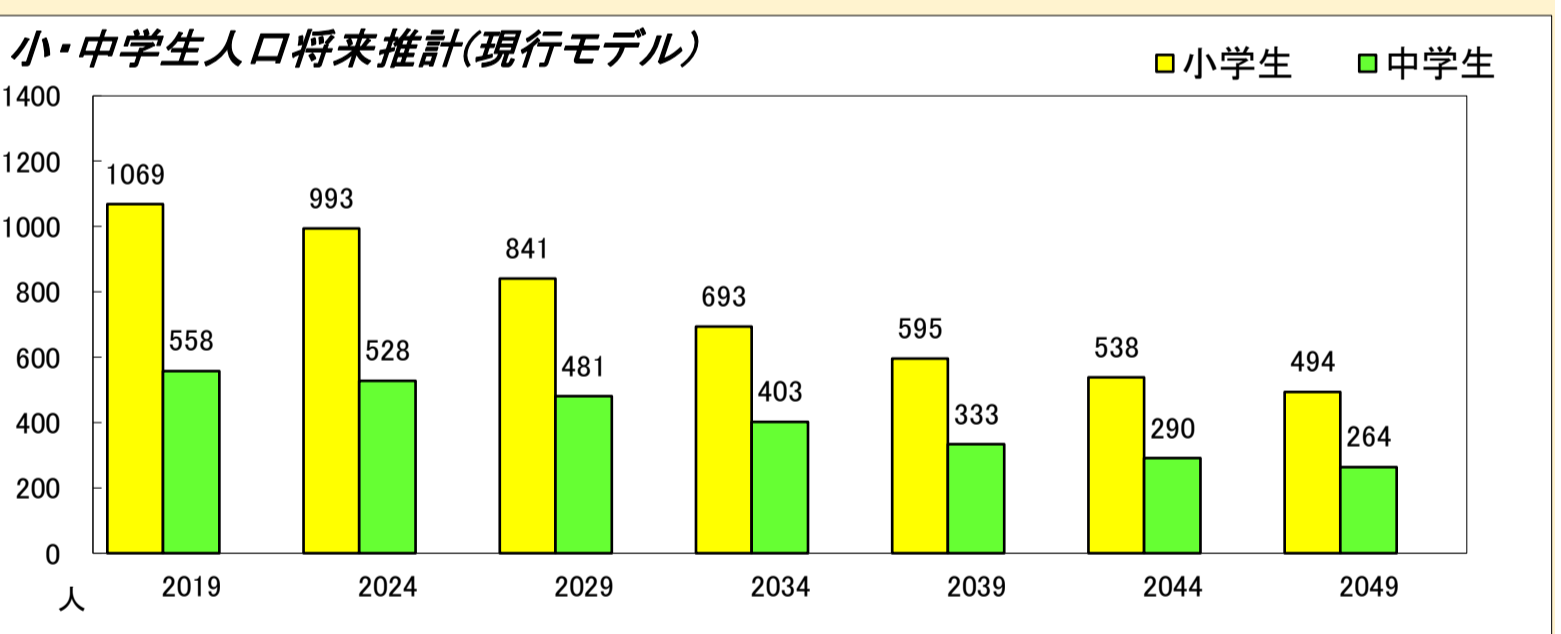
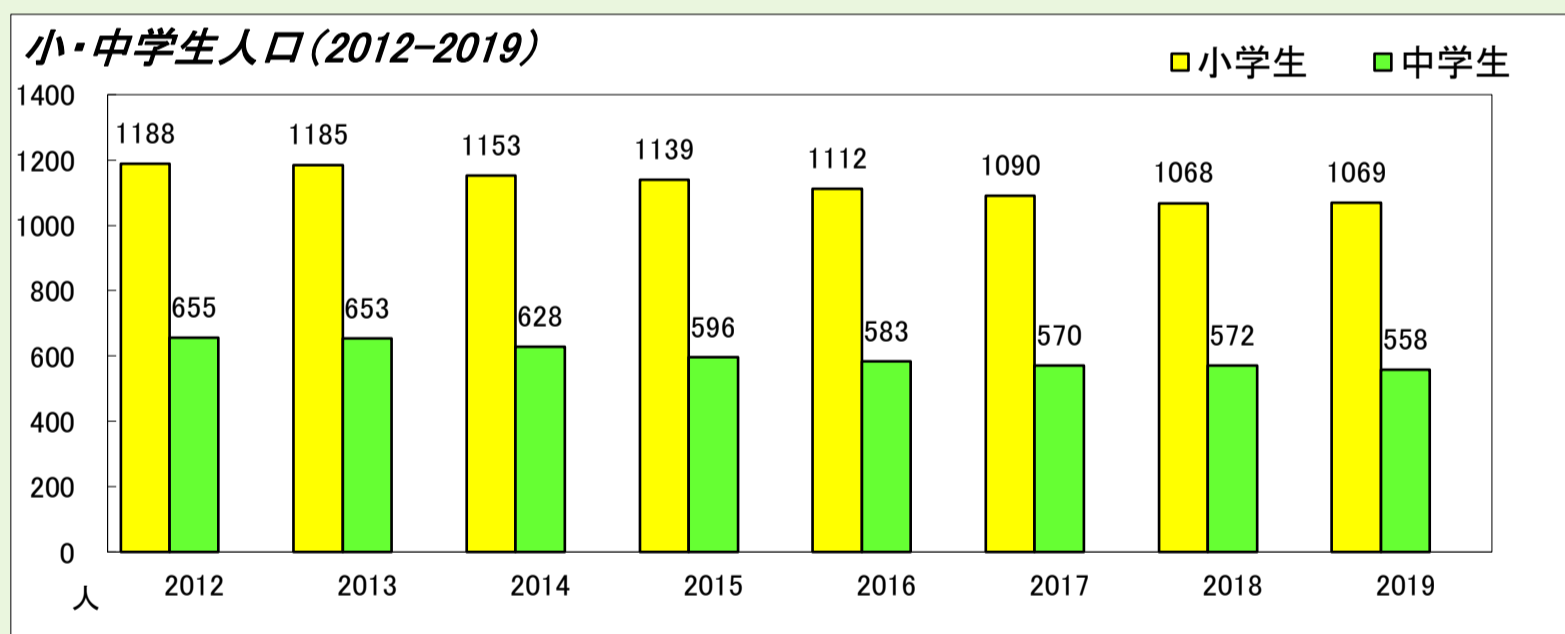
2. 年代別人口



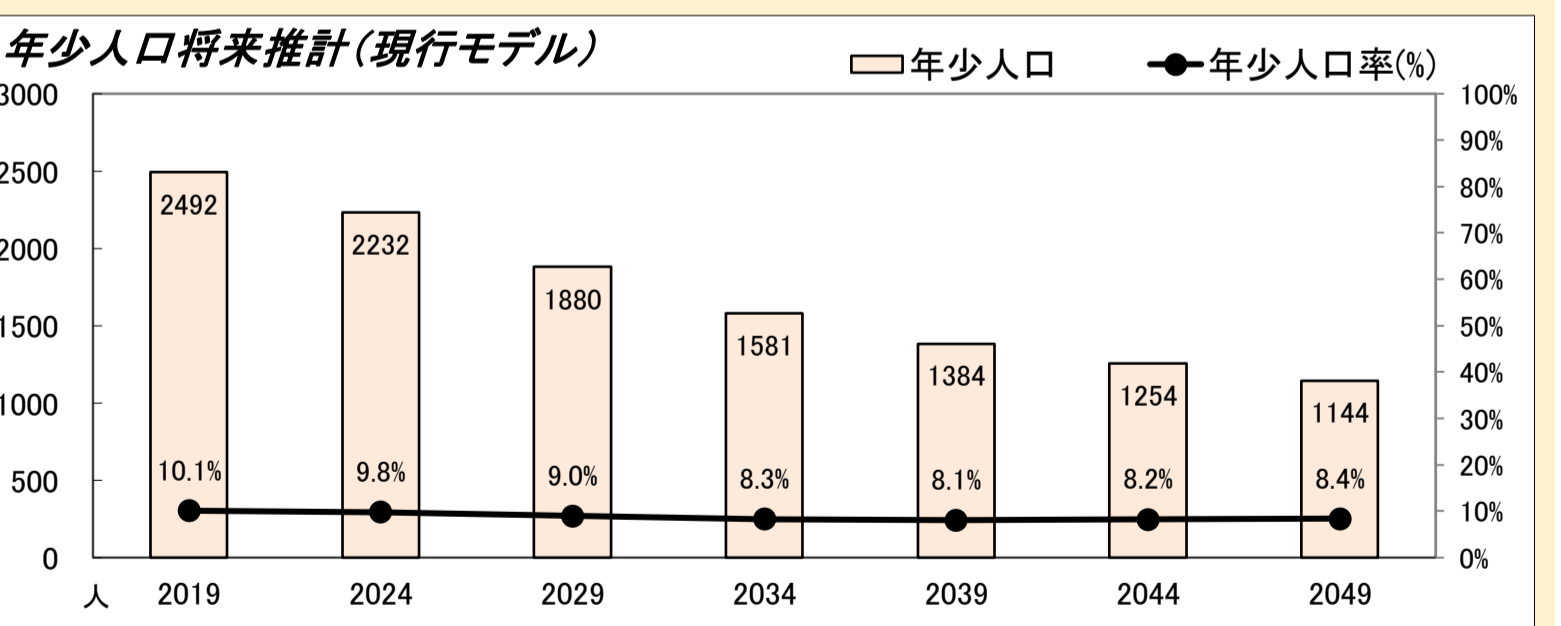
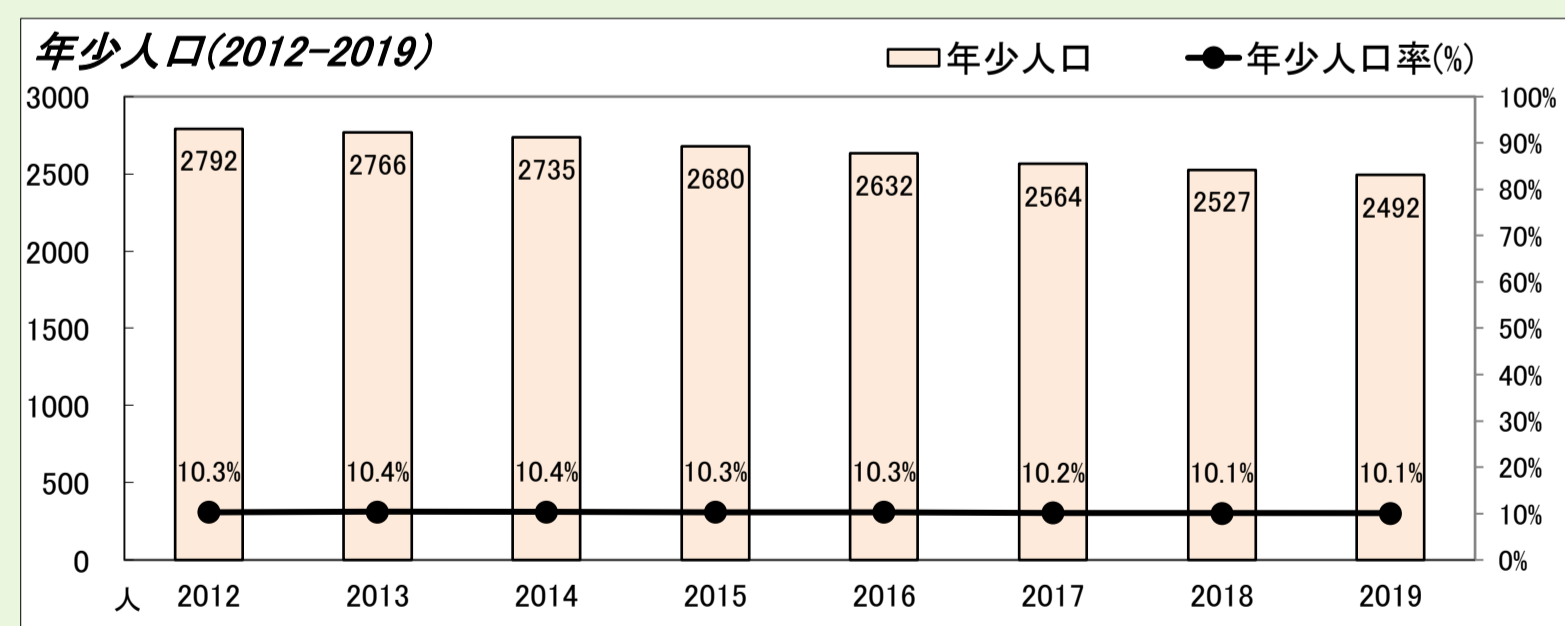
3. 総人口・高齢化率



4. 小学校・中学校の人口



5. 年少人口(0～14歳)



	2012 2013 2014 2015 2016 2017 2018 2019									将来推計				
	2024	2029	2034	2039	2044	2049								
人口増減率(※)	-	-1.3%	-1.2%	-1.4%	-1.6%	-1.4%	-0.9%	-1.3%	-7.2%	-8.2%	-9.2%	-10.2%	-10.8%	-10.7%
高齢化率	32.7%	33.8%	34.9%	36.1%	37.2%	38.2%	38.7%	39.4%	42.4%	44.0%	44.9%	46.1%	47.2%	48.3%
後期高齢者比率	18.9%	19.3%	19.5%	19.7%	20.1%	20.6%	20.9%	21.4%	24.8%	28.6%	30.7%	30.9%	30.6%	31.3%
生産年齢人口率	55.0%	53.9%	52.7%	51.7%	50.6%	49.8%	49.3%	48.6%	44.5%	43.9%	43.1%	42.3%	41.1%	40.1%
20～30代女性比率	9.0%	8.8%	8.6%	8.5%	8.2%	7.9%	7.7%	7.5%	6.6%	5.9%	5.8%	5.8%	5.9%	6.0%
若年層率(～14)	10.3%	10.4%	10.4%	10.3%	10.3%	10.2%	10.1%	10.1%	9.8%	9.0%	8.3%	8.1%	8.2%	8.4%
4歳以下人口比率	3.0%	3.0%	3.1%	3.0%	3.0%	3.0%	3.0%	2.9%	2.5%	2.3%	2.2%	2.3%	2.3%	2.4%

(※人口増減率における2024年以降は5年間の増減率を表記)

